



# EasyWOOD

**Woodworking is Easy**

# EasyWOOD

Le logiciel DAO/FAO pour l'usinage du bois

Le logiciel DAO/FAO pour le secteur de l'usinage du bois et des matériaux similaires par des centres d'usinage à commande numérique.



**2D Parametric  
& 3D**



**Cabinet**



**Nesting**



**Housing**



**5 Axis**



**Axis  
Optimization**



**Simulation and  
Collision Detection**



**HMI**

# Niveaux de logiciel

## EasyWOOD Nest

Spécifique pour le nesting

## EasyWOOD Beginner

Essentiel

## EasyWOOD Standard

Projet et usinages 3D pour machines jusqu'à 5 axes

## EasyWOOD Premium

Top 5 axes interpolés

# Modules additionnels

## FAO automatique

Lien automatique des usinages

## Simulation et Contrôle Collision 3D

Un modèle 3D qui reproduit correctement votre machine

## Nesting

Optimisez votre production

## Import BTL

Importation de fichiers BTL et association manuelle des usinages

## EasyWALL

Génération automatique des programmes pour l'usinage de panneaux à partir de fichiers BTL importés

## EasyBEAM

Génération automatique des programmes pour l'usinage de poutres à partir de fichiers BTL importés

## Cabinet

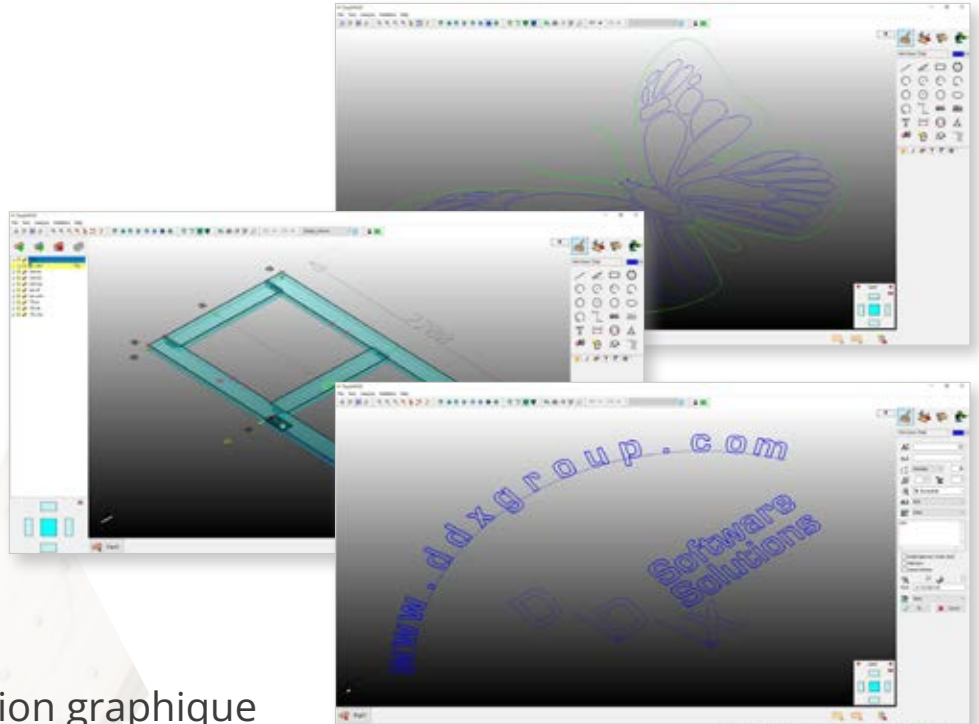
Conception rapide des caissons et meubles personnalisés

# Fonctions DAO

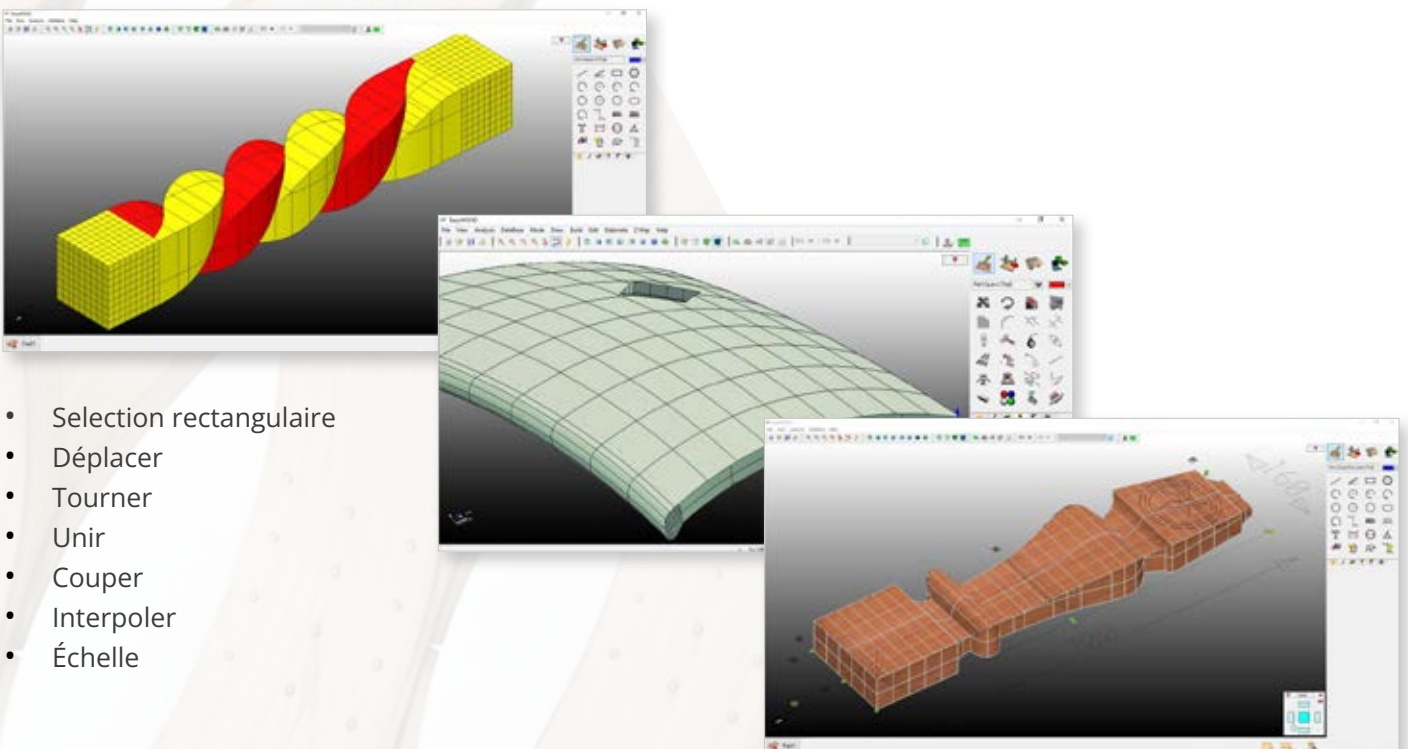
De suite la description des principales fonctions DAO de EasyWOOD:

## Fonctions DAO 2D

- Lignes
- Arcs
- Cercles
- Rectangles
- Texte multiligne
- Polygones
- Courbes Nurbs
- Cotes
- Macro SCL
- Import fichiers 2D (DXF, ecc.)



## Fonctions de modification graphique

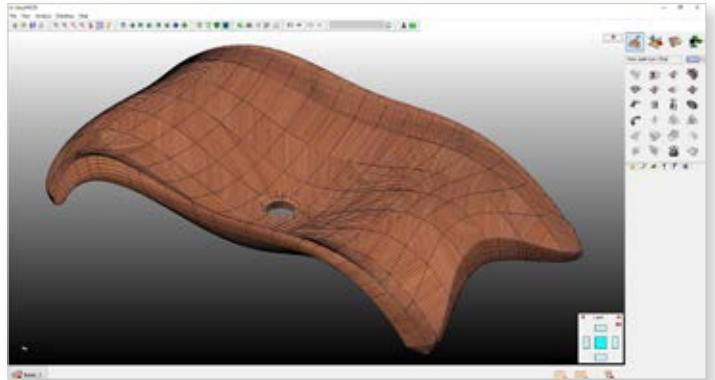


- Selection rectangulaire
- Déplacer
- Tourner
- Unir
- Couper
- Interpoler
- Échelle



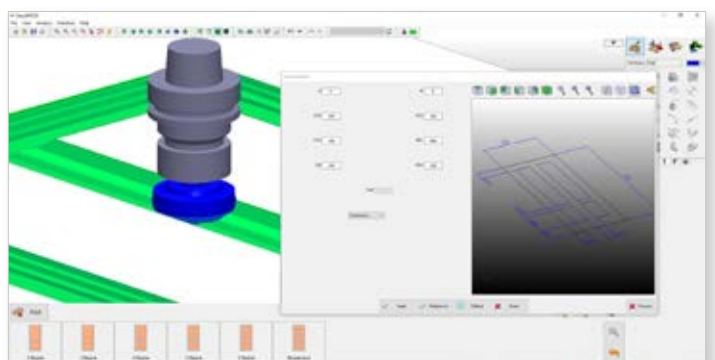
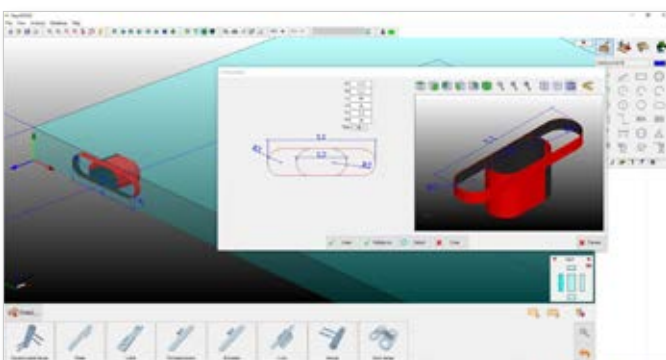
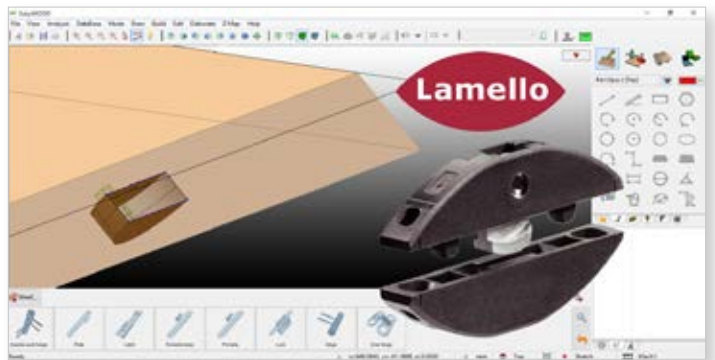
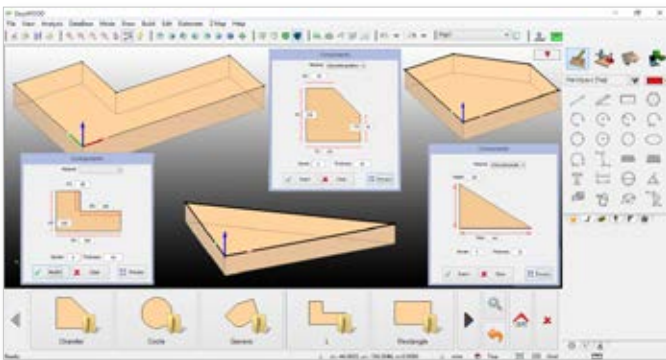
## Fonctions DAO 3D

- Cadres et colonnes avec section et torsion variable
- Surfaces Réglées
- Surfaces Loft
- Surfaces Sweep
- Surfaces Gordon
- Fonctions de modification de surfaces
- Import fichiers 3D (IGES, STL, STEP, SAT, 3DM e SKP)
- Offset des Surfaces
- Création de parcours à partir d'une surface
- Raccord entre deux surfaces



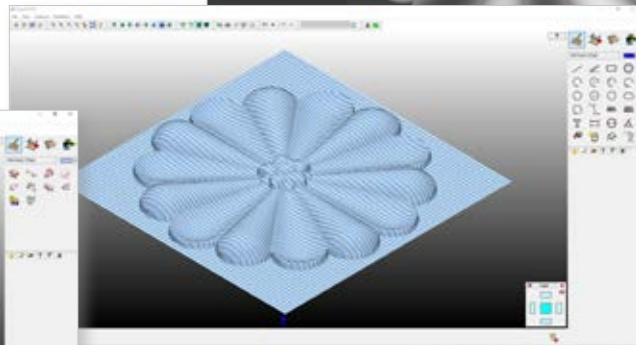
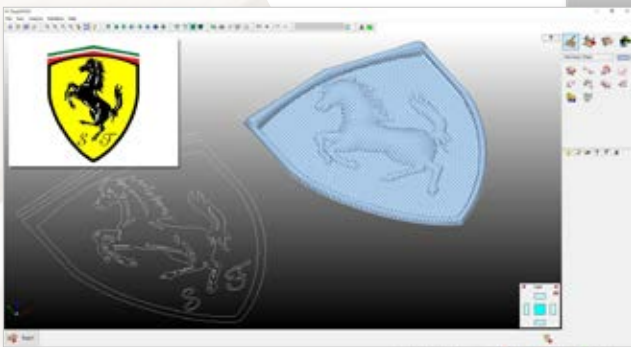
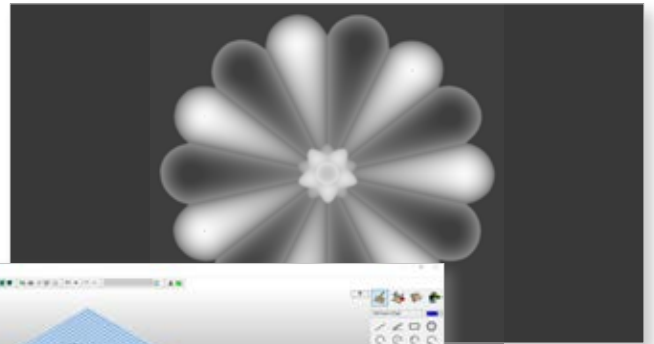
## Moteur paramétrique

- Bibliothèque de composants (plan de toilette, plan de cuisine, tables, portes, etc.)
- Bibliothèque de panneaux de différentes formes
- Bibliothèque de façonnages avec exemples de meubles, quincaillerie de portes etc.
- Possibilité de personnaliser et ajouter rapidement: modèles, panneaux et façonnages



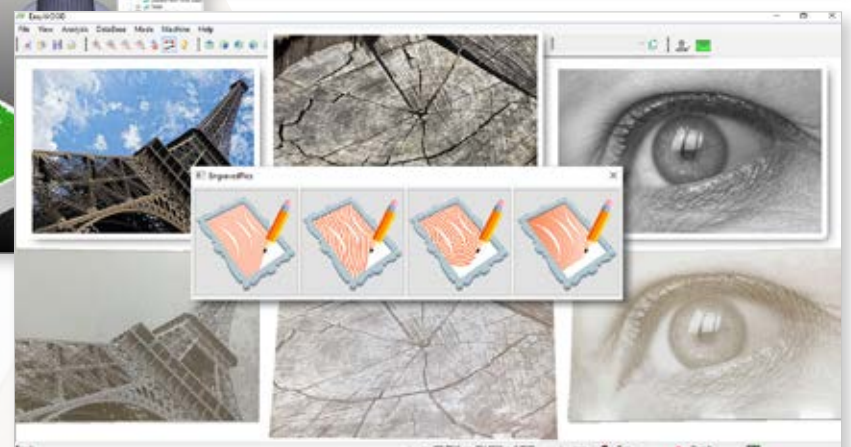
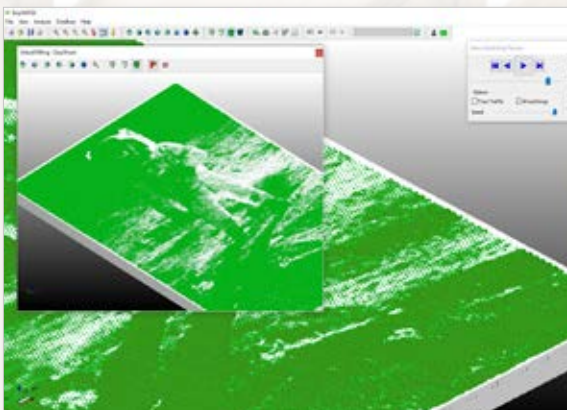
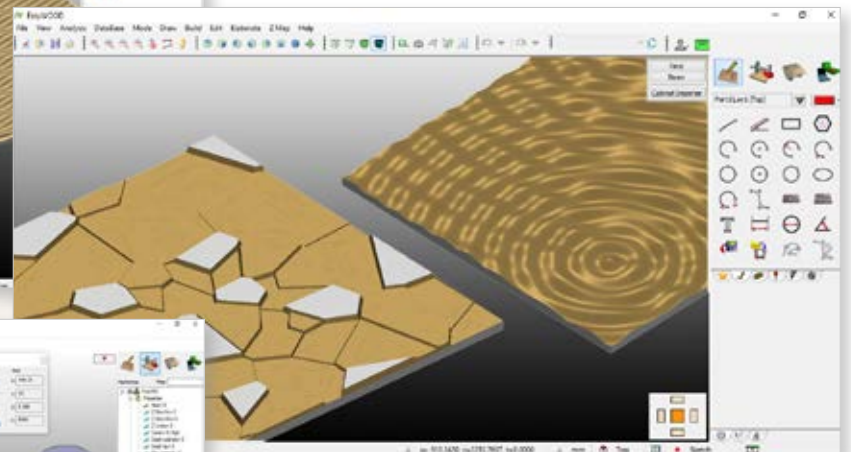
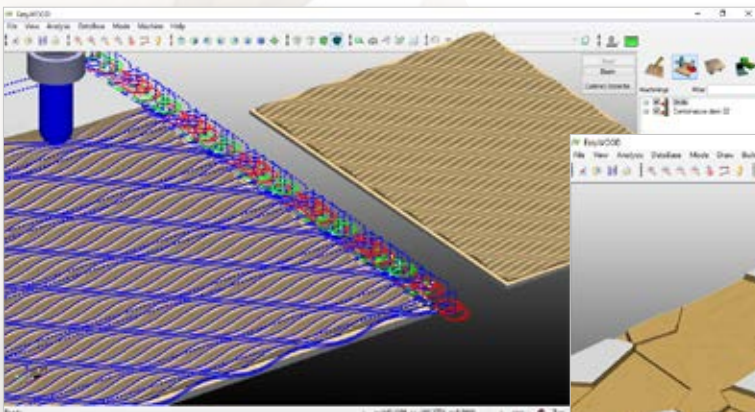
## Fonctions DAO Module ART

- Importation d'images
- Vectorisation d'images
- Opérations booléennes
- Intersections
- Zmap d'images
- Création de bas-relief



Creation panneaux artistiques:

- Panneaux gougés
- Gouttes
- Voronoi
- Gravures d'images



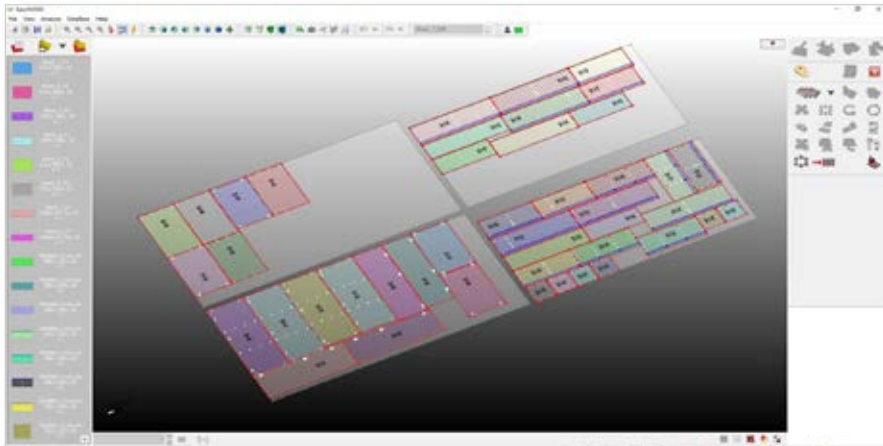
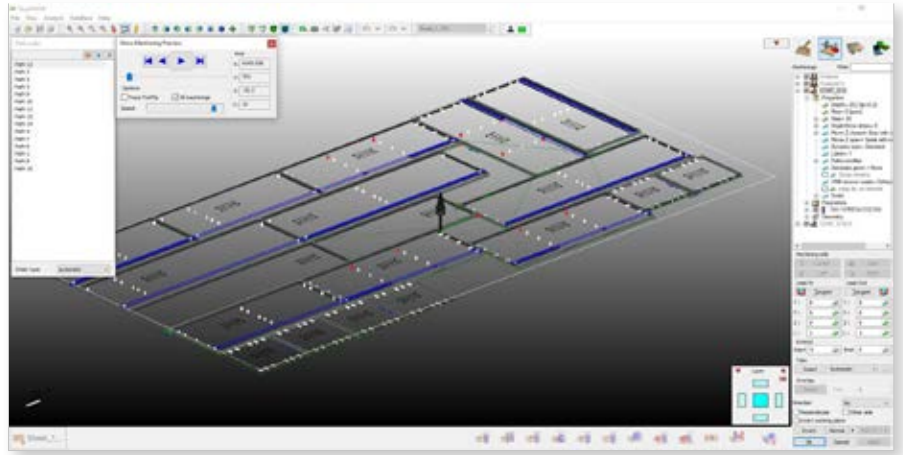


# EasyWOOD Nest

Spécifique pour le nesting

## Usinages

- Fraisage 3 axes
- Perçage 3 axes avec optimisation des passages
- Profilage 3 axes
- Vidage 3 axes
- Contour 3 axes sans ou avec ponts d'union

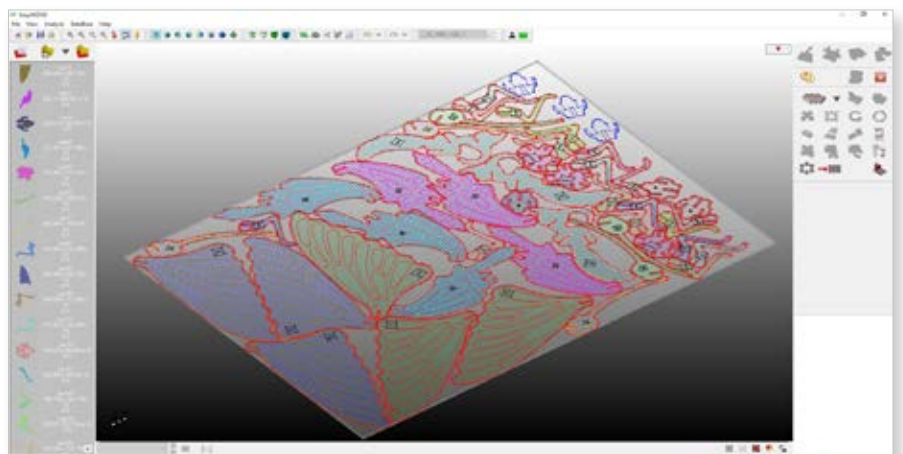


## Options

- Gestion de plusieurs centres d'usage

## Nesting

- Nesting automatique True Shape
- Possibilité de modifier manuellement l'optimisation calculée par le logiciel
- Sélection des éléments par une liste de production (\*.csv)
- Nesting de fichier DXF
- Génération d'étiquettes avec code-barres
- Gestion magasin panneaux
- Gestion chutes réutilisables
- FAO automatique
- Output personnalisable



# EasyWOOD Beginner

## Essentiel

Spécifique pour les centres d'usinage suivants:

SCM / XILOG ; SCM / XILOG Plus

Morbidelli / XILOG; Morbidelli / XILOG Plus

HOMAG / WoodWoop à partir de la version 5

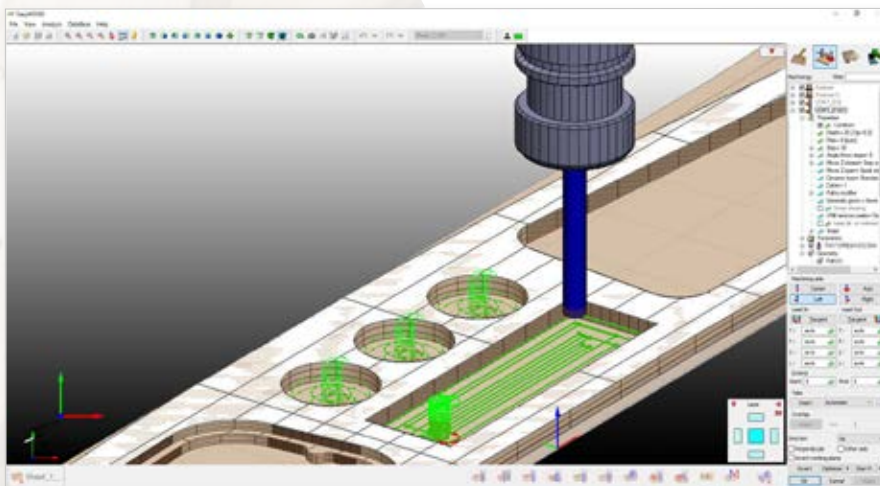
WEEKE / WoodWoop à partir de la version 5

Biesse

Masterwood / Masterworks (format TLF)

HOLZ-HER / NC Hops

\* Etes-vous un fabricant de machines et voulez-vous être inséré dans notre liste ? Contactez-nous!

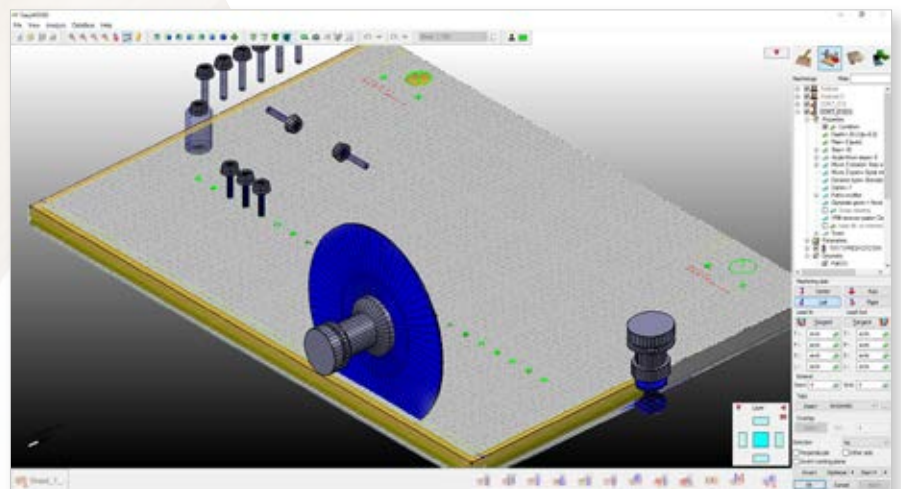


## Usinages

- Fraisage 3 axes
- Perçage 3 axes avec optimisation des passages
- Profilage 3 axes
- Vidage 3 axes
- Contour 3 axes
- Gravure 3 axes
- Gestion agrégats (renvoi d'angles)
- Coupes avec lame
- Fraisage virtuel

## Options

- Gestion de plusieurs centres d'usinage
- Nesting True Shape
- FAO automatique



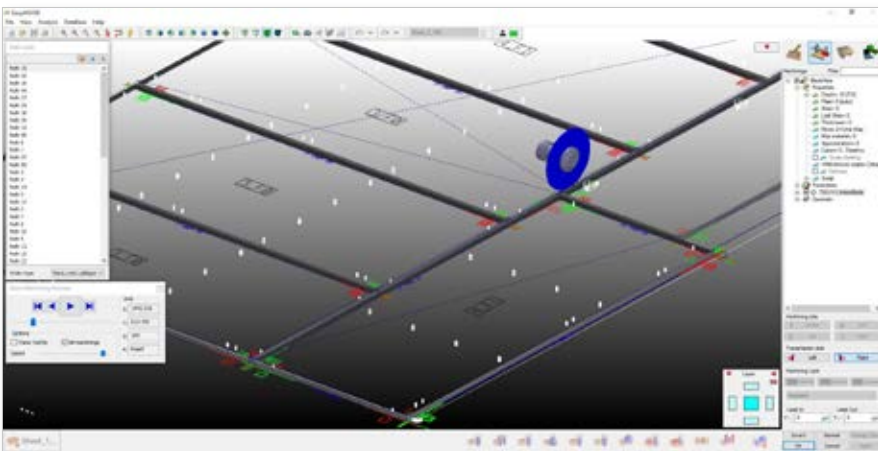
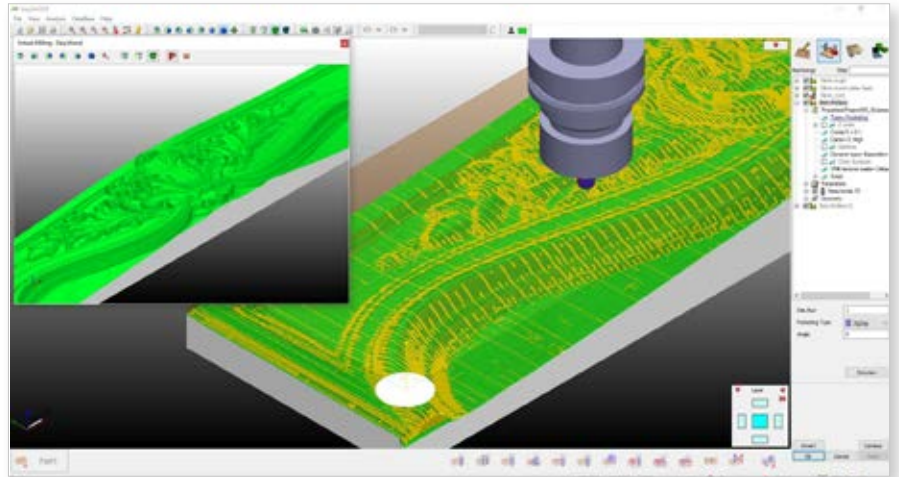


# EasyWOOD Standard

Projet et usinages 3D pour machines jusqu'à 5 axes

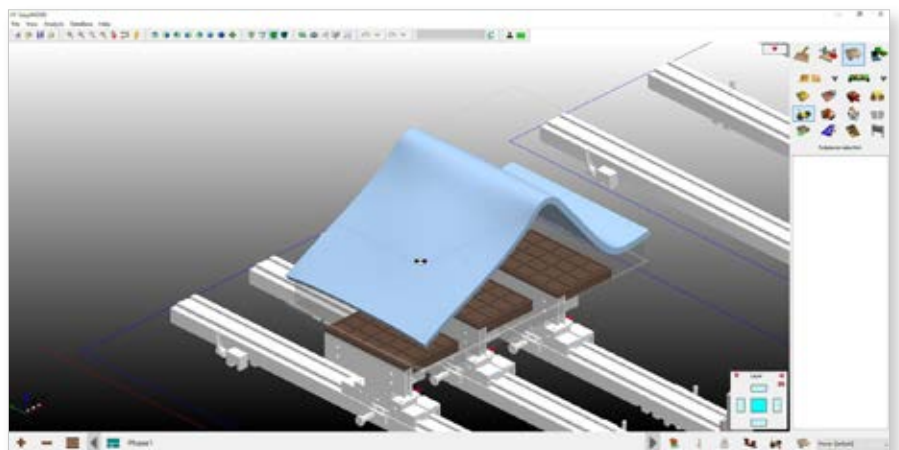
## Usinages

- Fraisage 3 axes
- Perçage 3 axes avec optimisation des passages
- Profilage 3 axes
- Vidage 3 axes
- Contour 3 axes
- Dégrossissage de surfaces à 3 axes
- Finition de surfaces à 3 axes
- Gravure 3 axes
- Gestion agrégats (renvoi d'angles)
- Coupes avec lame
- Fraisage virtuel



## Options

- Gestion de plusieurs centres d'usinage
- Nesting True Shape
- FAO automatique
- Contrôle collision
- Simulation 3D
- Adaptation du post-processeur et table machine

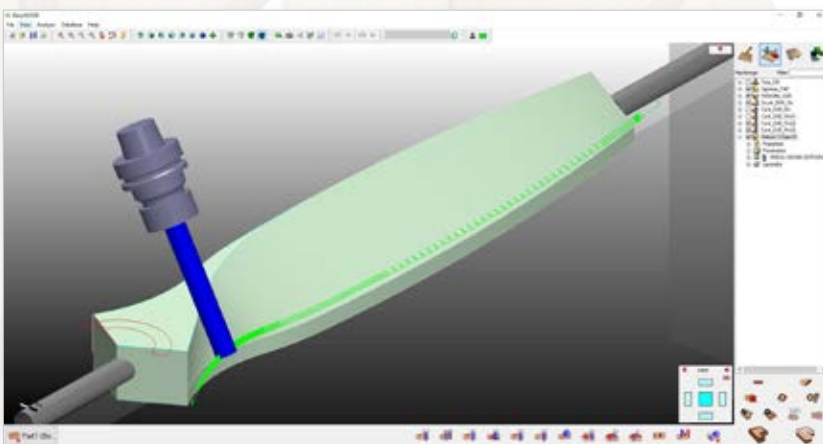
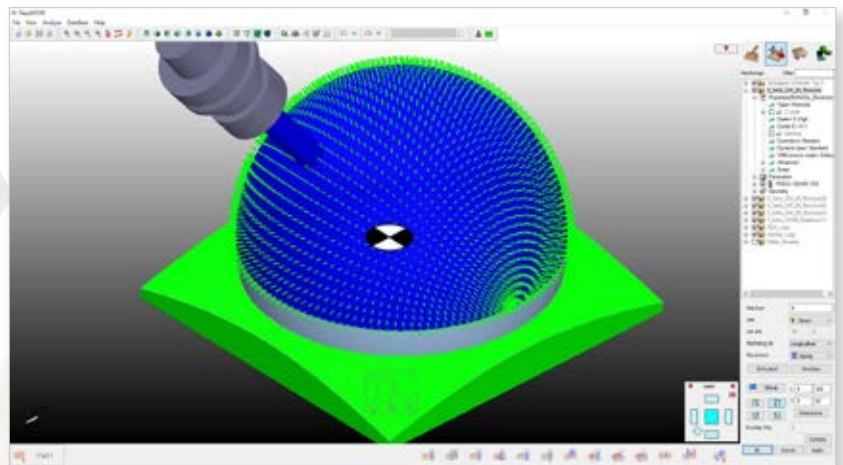
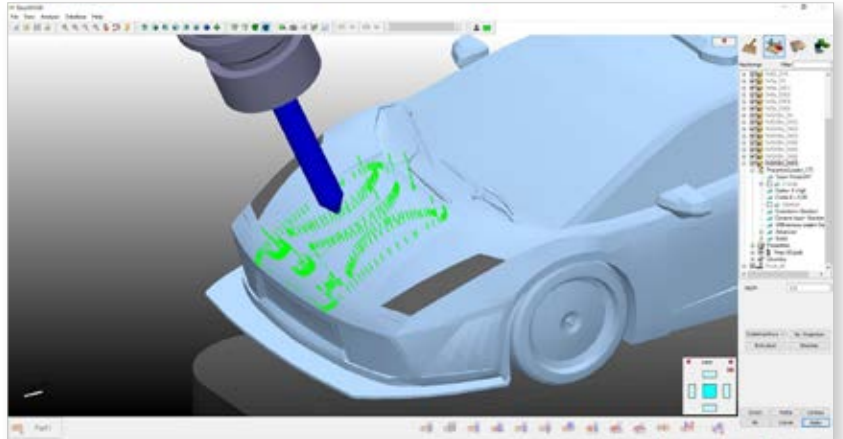


# EasyWOOD Premium

## Top 5 axes interpolés

### Usinages

- Fraisage 3 axes
- Perçage 3 axes avec optimisation des passages
- Profilage 3 axes
- Vidage 3 axes
- Contour 3 axes
- Dégrossissage de surfaces à 3 axes
- Finition de surfaces à 3 axes
- Gravure 3 axes
- Gestion agrégats (renvoi d'angles)
- Coupes avec lame
- Usinages à 5 axes avec fraises et lames: scallop, flowline, develop, projection, vidage
- Fraisage virtuel



### Options

- Gestion de plusieurs centres d'usinage
- Nesting True Shape
- FAO automatique
- Contrôle collision
- Simulation 3D
- Adaptation du post-processeur et table machine
- EasyBEAM
- EasyWALL

# Liste des fonctions

Caractéristiques	Nest	Beginner	Standard	Premium
	✓	✓	✓	✓
	✓	✓	✓	✓
	✓	✓	✓	✓
		✓	✓	✓
	✓	✓	✓	✓
		✓	✓	✓
	✓	✓	✓	✓

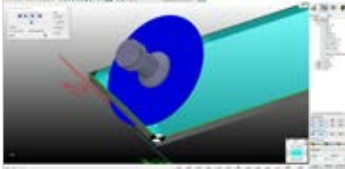
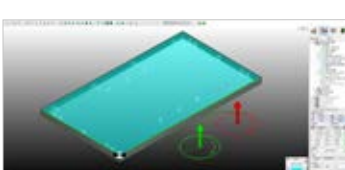
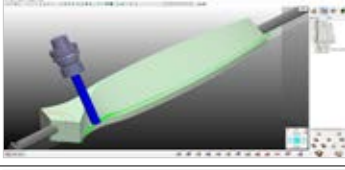
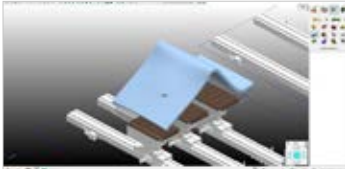

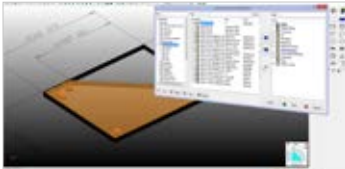
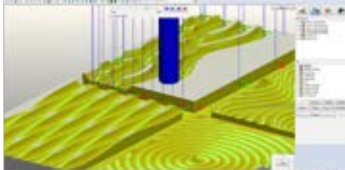
✓ : inclus    ○ : option



# Liste des fonctions


Caractéristiques	Nest	Beginner	Standard	Premium
		✓	✓	✓
		✓	✓	✓
		✓	✓	✓
		✓	✓	✓
	✓	✓	✓	✓
	✓	✓	✓	✓
		✓	✓	✓

✓ : inclus    ○ : option

Caractéristiques	Nest	Beginner	Standard	Premium
		✓	✓	✓
	✓	✓	✓	✓
			✓	✓
				✓
		○	○	○
	✓	✓	✓	✓
	✓	○	○	○
		✓	✓	✓

✓ : inclus ○ : option

# Liste des fonctions

Caractéristiques	Nest	Beginner	Standard	Premium
 Simulation graphique de la trajectoire de l'outil	✓	✓	✓	✓
 Simulateur graphique 3D du procédé d'usinage avec contrôle collisions		○	○	○
 Nesting True Shape	✓	○	○	○
 Importation BTL version 10.0 ou supérieure				○
 EasyWALL/EasyBEAM pour l'usinage de poutres, structures, toits, charpentes, panneaux, mur, sols, maisons. Avec importation des fichiers BTL version 10.0 ou supérieure				○
 Cabinet	○	○	○	○
	✓	✓	✓	✓
			✓	✓
				✓
	○	○	○	○

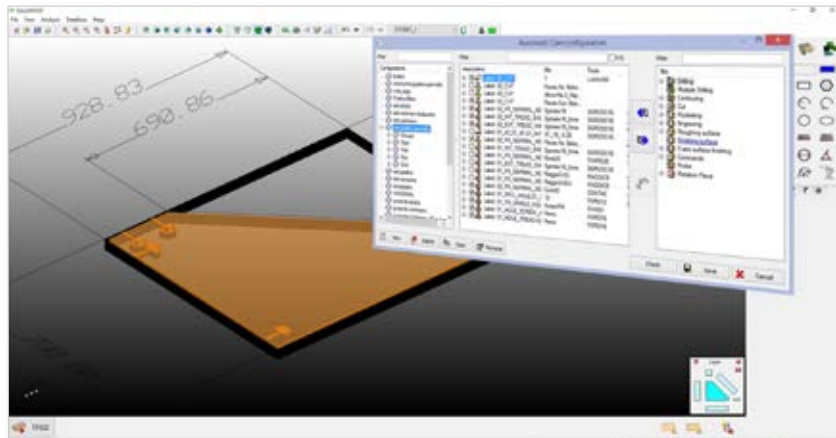
✓ : inclus ○ : option



# Modules additionnels

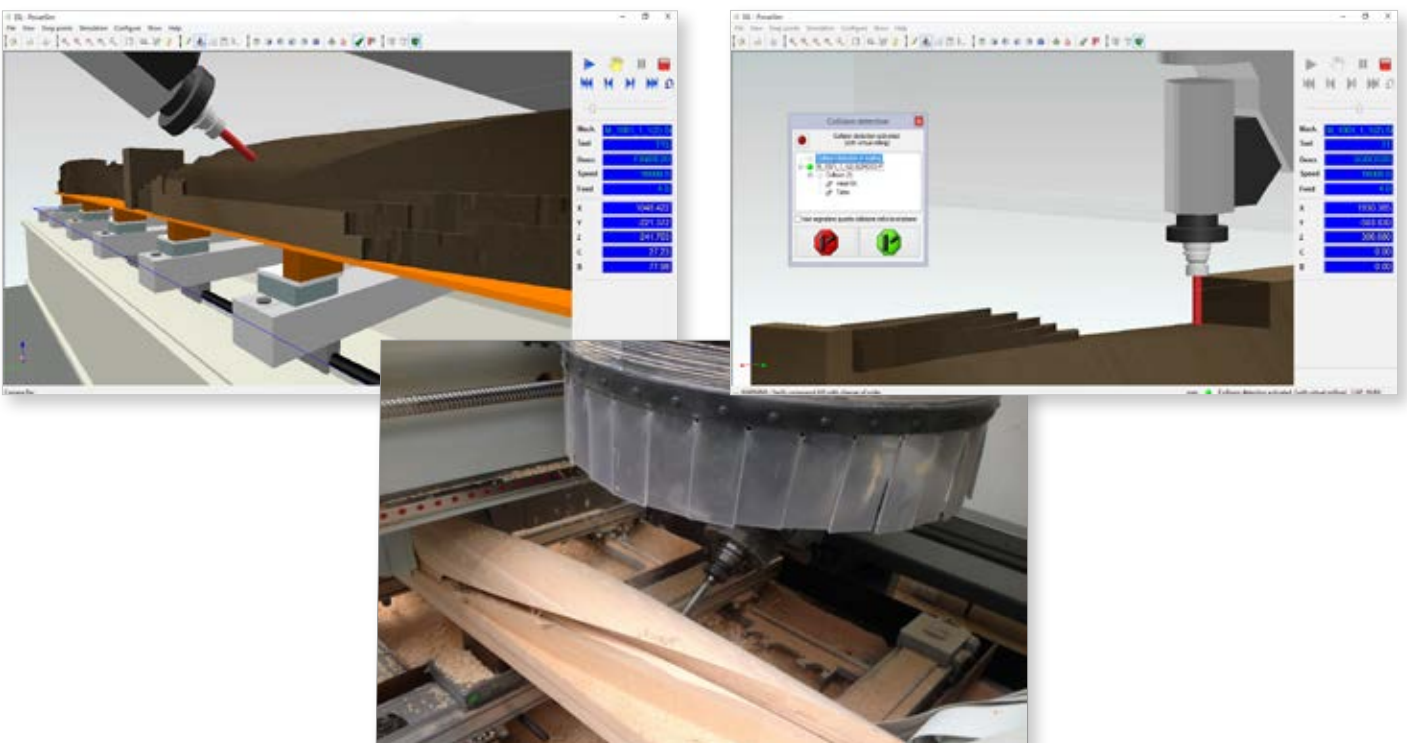
## FAO Automatique

L'option FAO automatique offre la possibilité d'insérer des usinages en automatique pour automatiser le processus d'usinage avec une réduction du temps et des coûts de travail.



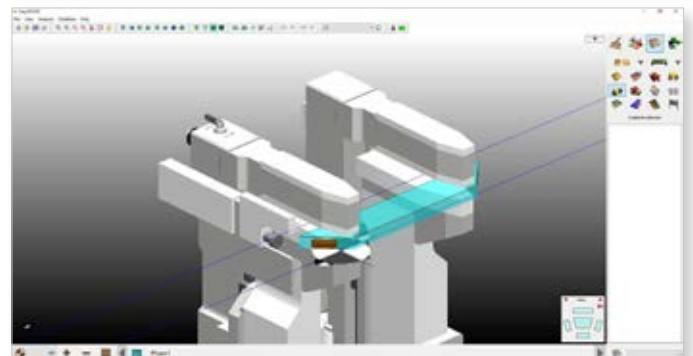
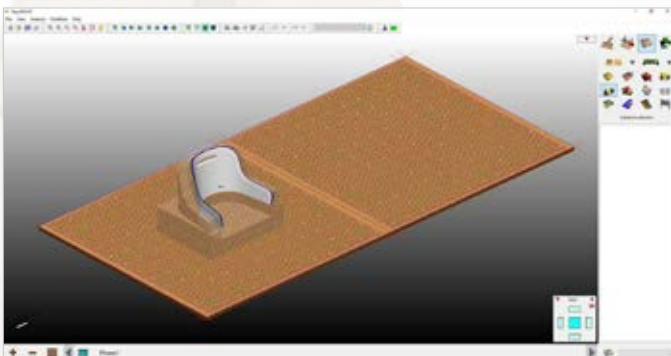
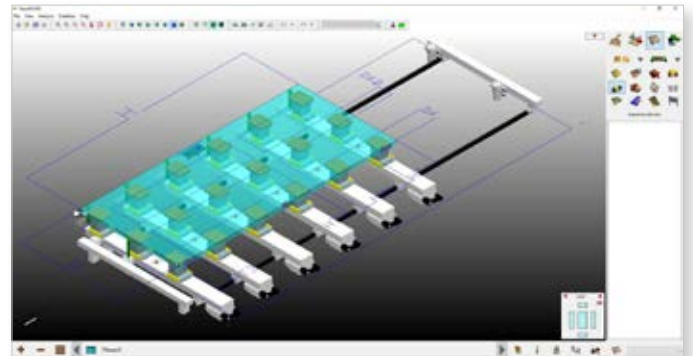
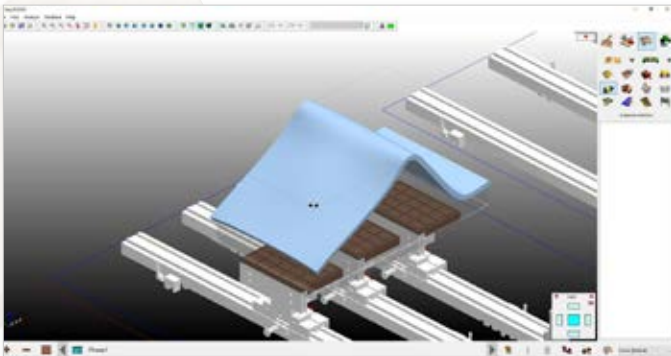
## Simulation et Contrôle Collision 3D

Un modèle 3D qui reproduit correctement votre machine



# Modules additionnels

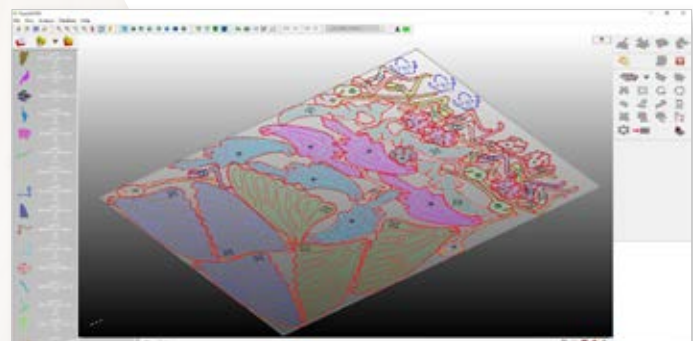
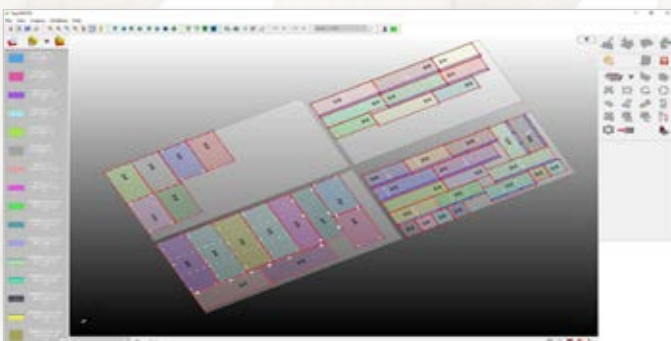
Configuration post-processeur et table machine spécifique pour votre centre d'usinage



## Nesting True Shape

Réduire les chutes et optimiser la production

- Sélection des éléments par une liste de production en format csv
- Nesting de fichier DXF
- Génération d'étiquettes avec code-barres
- Gestion magasin panneaux
- Gestion chutes réutilisables
- Possibilité de modifier manuellement l'optimisation calculée par le logiciel
- Output personnalisable





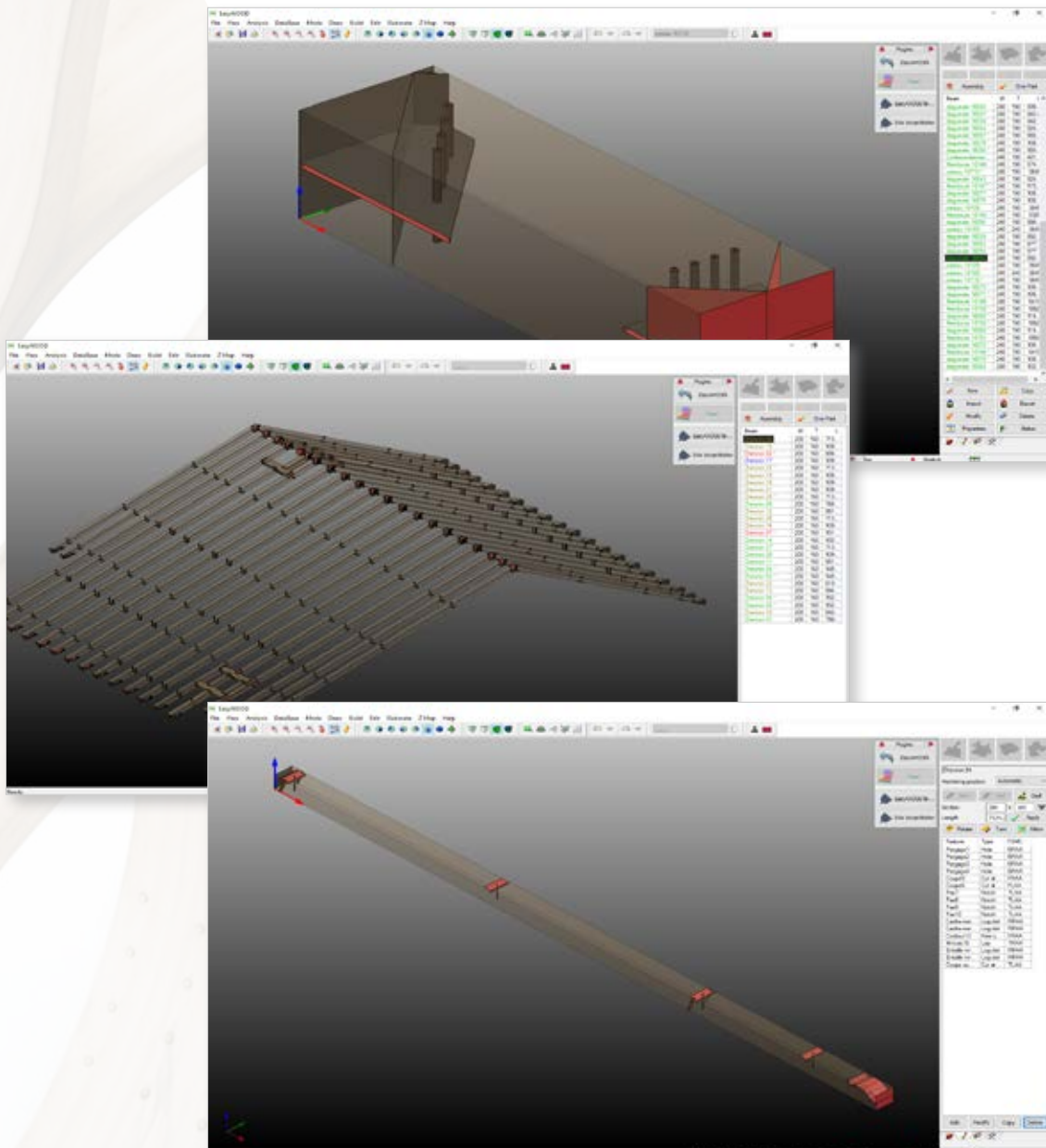


# Modules additionnels

## Beam

Le module spécifique pour la production de poutres, toits et structures en bois

- Importation de structures en format BTL par logiciels DAO
- Génération automatique d'usinages pour les poutres
- Gestion automatique du positionnement sur la table de la machine
- Usinages à 5 axes



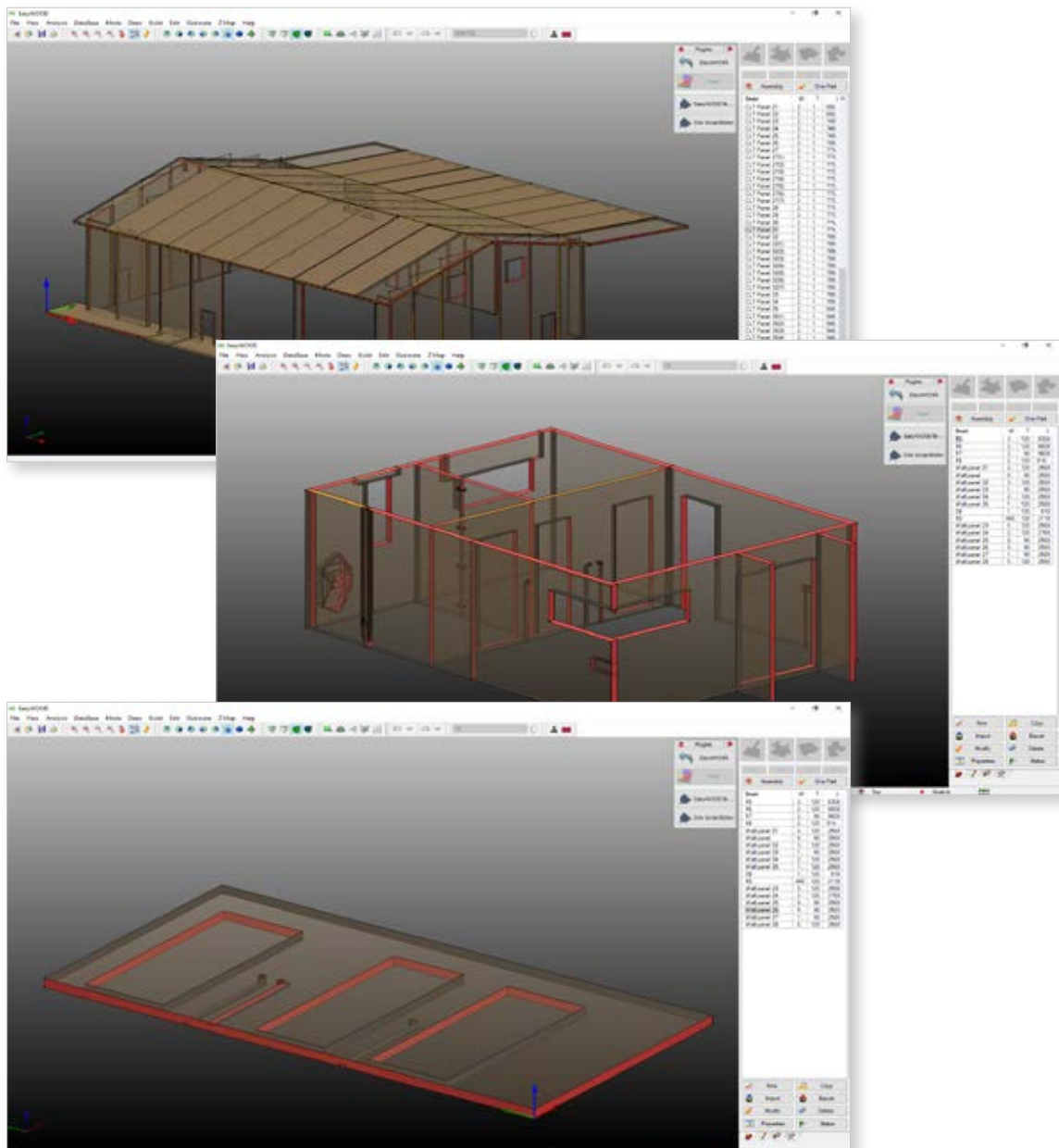
## Wall

Le module spécifique pour l'usinage de panneaux pour parois

- Importation de structures en format BTL par logiciels DAO
- Génération automatique des usinages pour panneaux XLAM, préfabriqués, sandwich, etc.
- Lien avec le module Nesting True Shape

### Options

- Nesting automatique



# Nos Clients

## Meiken Lamwood Corp.

Japon [www.meikenkogyo.com](http://www.meikenkogyo.com)

Meiken Lamwood Corp., est le principal producteur japonais de charpentes et parois en lamellier collé et est une société capable de générer du profit de la production d'énergie tirée des chutes de bois. Meiken a lancé son activité de production d'énergie tirée de la biomasse en 1998 avec l'achat d'une chaudière à biomasse capable de produire 1.950 kw.

Aujourd'hui Meiken produit presque la totalité de l'énergie nécessaire pour sa structure et revend le surplus d'énergie en réduisant ses couts de gestion.

Cross laminated timber (CLT) est un type de panneau, développé en Europe, composé de couches de lamelles de bois dont l'orientation du fil est croisée d'une couche à l'autre pour obtenir plus de rigidité structurelle. Meiken Lamwood Corp. est une des principales sociétés de diffusion de la technologie CLT et de production de panneaux CLT en cèdre japonais.



Produit: EasyBEAM, EasyWALL, BeamPROD, WallPROD, Nesting, 3 licences  
Centre d'usinage: Uniteam



## WeberHaus

Allemagne [www.weberhaus.de](http://www.weberhaus.de)

La maison de vos rêves construite en harmonie avec la nature.

Depuis 1960 nous avons réalisé plus de 32.000 maisons en bois, nous sommes une des entreprises plus renommées dans le secteur. Villas, bungalow, maisons passives maisons passives ou à énergie positive; notre devise: la qualité, l'efficacité énergétique et la durabilité.

Notre mot d'ordre: nous construisons votre maison comme si c'était la nôtre.



**WeberHaus**  
*Die Zukunft leben*

Produit: EasyWALL, 2 licences, FAO automatique, Nesting

Haut niveau d'automation

Centre d'usinage: WEEKE

Importation de projets de BOCAD et production automatique en machine avec modifications manuelles

# Nos Clients

## Ebert Schreinerei & CNC-Technik

Allemagne [www.holz-ebert.de](http://www.holz-ebert.de)

Ebert réalise pour ses clients des projet de très haute précision géométrique.

Fraisage, perçage, gravure et découpe sur mesure suivant les exigences du client.

Le centre d'usinage à 5 axes assure une précision maximale dans la production de meubles, portes, étagères et armoires.

Production avec le centre d'usinage à CN:

- Panneaux en bois
- Bois massif
- Matériaux composites
- Surfaces solides
- Matières plastiques



Produit: EasyWOOD 5 axes, 1 licence  
Centre d'usinage: HOLZHER Pro-Master 7125

## LP Charpente & Eden Home

France [www.lpcharpente.com](http://www.lpcharpente.com)

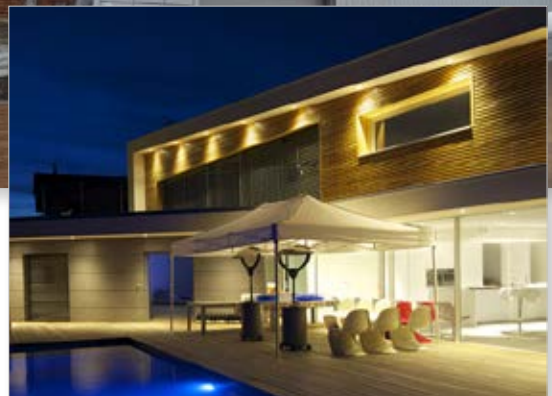
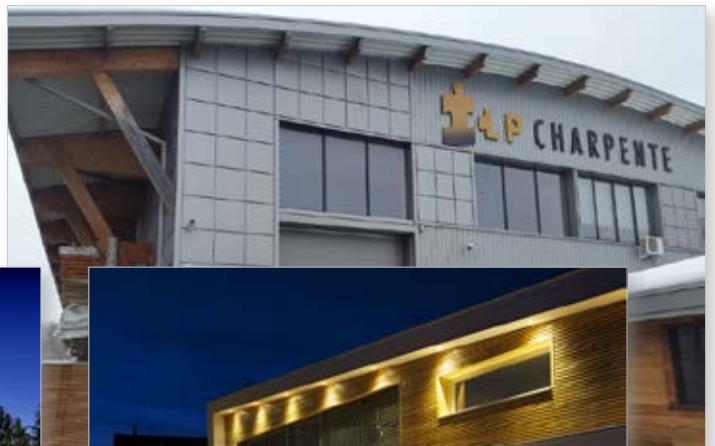
LP Charpente construit votre maison hors d'eau hors d'air selon l'un des trois systèmes constructifs:

- Maison ossature bois ( MOB )
- Maison poteaux poutres
- Maison Panneaux Bois Massif

Une fois les plans de principe validés, l'intégralité de la charpente est usinée et pré-assemblée dans notre atelier. L'atelier récent est équipé de machines numériques de dernières générations. Un chef d'atelier veille à la qualité de mise en œuvre et de finition.

Nous concevons toutes dimensions de charpente, de la petite pour les particuliers à la plus grande, pour les marchés publics. En faveur du développement durable, le bois de charpente provient exclusivement des forêts environnantes.

Eden Home est tout simplement une société experte en construction de maison à ossature bois en Haute-Savoie. En associant les compétences de LP Charpente, spécialiste des maisons bois, Eden Home vous livrera une maison à ossatures bois clefs en main.



Produit: EasyBEAM, EasyWALL, BeamPROD, Nesting, 1 licence  
Centre d'usage: Uniteam Ultra, Stromab US 27



# Nos Clients

## Giorgetti S.p.A.

Italie [www.giorgetti.eu](http://www.giorgetti.eu)

Giorgetti est une des excellences industrielles du design italien avec ses collections de chaises, tables, meubles lits et compléments signés par les plus grands designers. A la fin des années 80, la collaboration avec les designers a permis à la société Giorgetti de réaliser des produits fonctionnels, contemporaines avec un style unique et capables de unir la tradition ébéniste artisanale à l'emploi de machines et technologies de production de dernière génération.

Les machines de dernière génération utilisées dans la production des collections Giorgetti permettent de modéliser les essences de bois en respectant leur nature, ainsi que de garantir une précision absolue dans la réalisation des détails.

Giorgetti adopte un procès créatifs et productif exclusivement italien, "made and manufactured in Italy" (créé et réalisé en Italie) qui assure la création de meubles durables et le contrôle de la chaîne de production dans le respect de l'environnement.



Produit: EasyWOOD 5 axes, 1 licence, gestion de plusieurs centres d'usage

Centre d'usage: CMS Ares 5 axes, CMS 5 axes, CMS 4 axes

Production automatique en machine intégré par le travail manuel des maitres artisans pour rendre chaque pièce unique.

# Services et assistance

Les Clients de DDX peuvent compter sur un partenaire compétent et fiable.

Notre service d'assistance garantit au client un service rapide et efficace par téléphone ou à distance. Les actualisations du logiciel sont disponibles sur le site [www.ddxgroup.com](http://www.ddxgroup.com).



# Partenaire

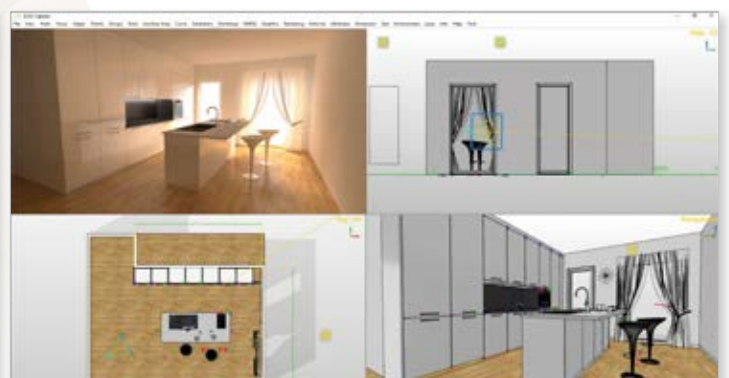
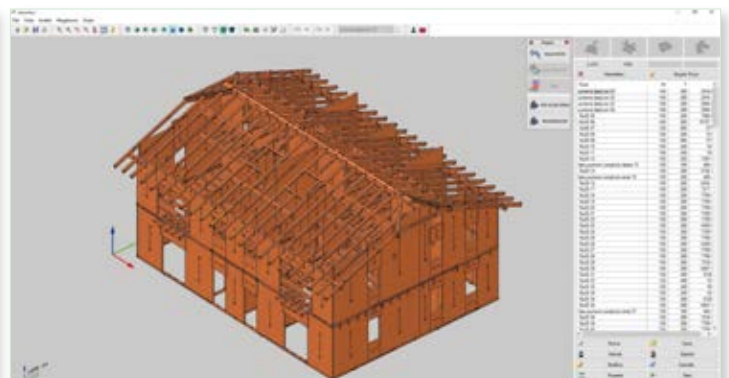
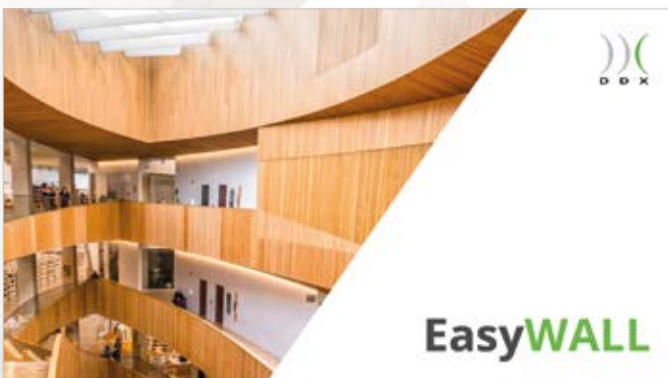
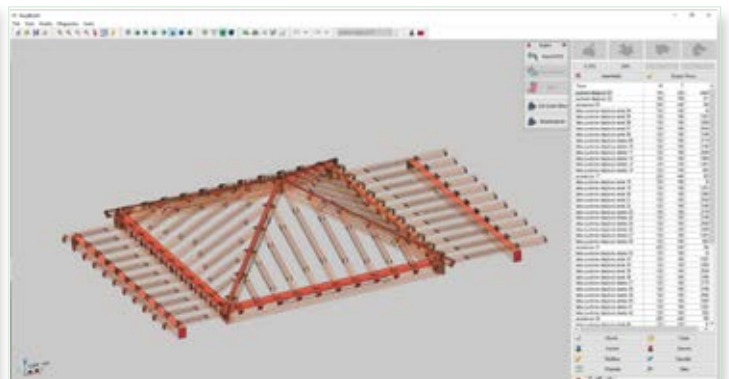
DDX est partenaire des principaux constructeurs de machines à commande numérique:



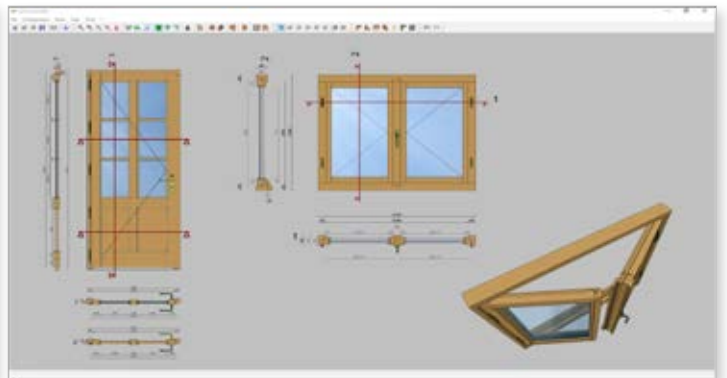
Les différentes marques mentionnées appartiennent à leurs propriétaires respectifs et ont été utilisés uniquement à des fins d'information et à l'avantage du propriétaire sans que cela implique une violation du droit d'auteur.

# Autres produits DDX

Secteur bois







← **XFactory**

Report Marina's garden

JOB	STARTING DAY	STARTING TIME	ENDING DAY	ENDING TIME	DURATION	STATE	LABEL
Sheet_11.67	14/09/2021	9:05	14/09/2021	9:13	8 min.	Sheet_11_167 Model Sheet: 8 Construction geometry: 1 Reference: 1	Sheet_11.67 - Not printed
Sheet_11.68	14/09/2021	9:15	14/09/2021	9:25	10 min.	Sheet_11_168 Model Sheet: 10 Construction geometry: 1 Reference: 1	Sheet_11.68 - Not printed
Sheet_11.70	14/09/2021	10:25	14/09/2021	10:37	12 min.	Sheet_11_170 Model Sheet: 10 Construction geometry: 1 Reference: 1	Sheet_11.70 - Not printed



### **DDX Software Solutions**

Via Donizetti, 109/111  
24030 - Brembate di Sopra (BG)  
Phone +39 035 621093  
ITALY

### **DDX Deutschland**

Oeynhausener Straße 48  
32584 - Löhne  
Phone +49 573 26871710  
GERMANY

### **DDX Ibérica**

Gaspar Bravo de Sobremonte  
28341 - Valdemoro (Madrid)  
Phone +34 918 955675  
SPAIN

### **DDX France**

1 place Saint Martin  
79310 - La Boissière-en-Gâtine  
Phone +33 (0)5 49955279  
FRANCE

**DDX Software Solutions | [info@ddxgroup.com](mailto:info@ddxgroup.com) | [www.ddxgroup.com](http://www.ddxgroup.com)**