

K10-K20

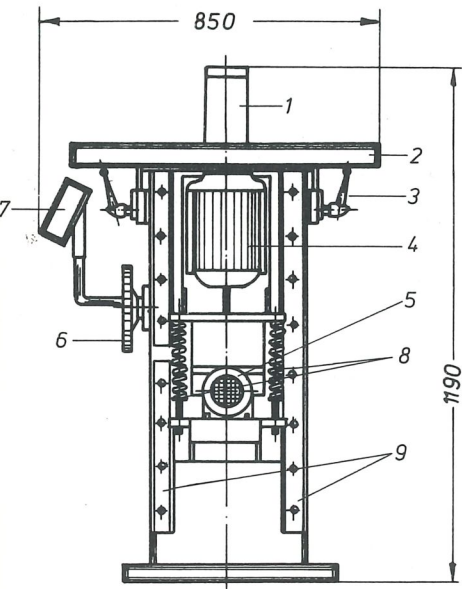
100 MM · 180 MM · 200 MM

**Oszillierende Kurven-
schleifmaschine mit aus-
wechselbaren Schleifrollen
und Schleifband**

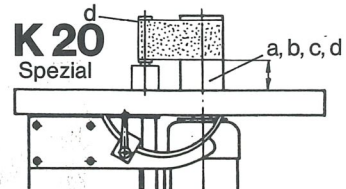
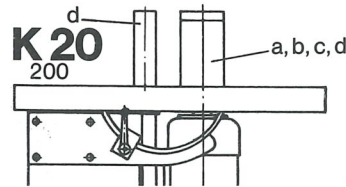
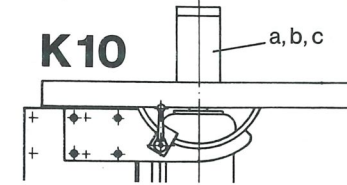


KURT EHEMANN

9 Kriterien zeichnen die Modelle KED, K 10 und K 20 aus:



1. Auswechselbare Schleif- und Bandrollen
2. Arbeitstisch 700 mm \varnothing , 30° schwenkbar
3. Schwenkarretierung für Arbeitstisch
4. Antriebsmotor
5. Oszillationsmotor
6. Handrad für Höheneinstellung
7. Schaltbrett
8. Entlastungsfedern für Osz.-Motor
9. Nachstellbare Prismenführungen



- a = Bürstenschleifscheiben
- b = Gummilufttrommel
- c = Spanngummirolle
- d = Gummivulk. Bandrolle

Verwendbare Schleif- und Umlenkrollen			
a) Bürstenschleifscheiben mm	b) Gummilufttrommeln mm	c) Spanngummirollen mm	d) Gummivulk. Bandrolle mm
250 \varnothing x 100 250 \varnothing x 150	60 \varnothing x 100 60 \varnothing x 150 60 \varnothing x 200 75 \varnothing x 100 75 \varnothing x 150 75 \varnothing x 200 100 \varnothing x 200	40 \varnothing x 100 40 \varnothing x 200 50 \varnothing x 100 50 \varnothing x 200 60 \varnothing x 100 60 \varnothing x 200 70 \varnothing x 100 70 \varnothing x 200	25 \varnothing x 100* 50 \varnothing x 200 60 \varnothing x 200 70 \varnothing x 200 80 \varnothing x 200 90 \varnothing x 200 100 \varnothing x 200

* nur für K 20 Spez.

Die maximalen Schleifbreiten sind auf den Modellen: K 10 = 180 mm, K 20 = 200 mm, K 20 Spezial = 100 mm. Die Schleifbandlängen hängen von der Kombination der Schleif- und Umlenkrollen ab. Die K 20 Modelle haben einen Verstellbereich, um jede Kombinationsmöglichkeit der obigen Schleif- und Umlenkrollen mit den Hüsendurchmessern von 150 mm, 175 mm und 200 mm zu ermöglichen. Die Breite richtet sich wiederum nach den einsetzbaren Werkzeugen.

Aufbau:

Der Maschinenkorpus dieser universellen Kurven- und Radienschleifmaschinen ist in der bewährten Kastenbauweise geschweißt, und alle Aggregataufnahmeflächen sind auf dem Präzisionsbohrwerk hergestellt. Der separate Oszillationsmotor kann unabhängig vom Antriebsmotor ein- oder ausgeschaltet werden. Die Spindel wird direkt von der Antriebsmotorwelle gebildet und kann von 0–150 mm durch den schwenkbaren Arbeitstisch gefahren werden. Der Arbeitstisch selbst besteht aus Grauguß mit einer auswechselbaren Einlegeplatte. Im Zentrum erhält diese entsprechende Ausschnitte.

Das Universelle dieser Maschinenbaureihe ist die Möglichkeit des Umrüstens der Kopfteile, so daß aus einer K 10 eine K 20 oder K 20 Spezial hergestellt werden kann.

Technische Daten: K 10, K 20, K 20 Spezial

Motorstärke PS	Motordrehzahl U/min.	Spindel- durchmesser mm	Höhenverstellbarkeit der Spindel mm	Arbeitstisch- größe mm \varnothing	Oszillations- höhe pro Min.	Maschinen- gewicht ca. kg	Kistenmaße m l x b x h
1,6/2,0	1500/3000	25	150	700	108	250	0,9 x 0,9 x 1,3

Konstruktionsänderungen vorbehalten.



KURT EHEMANN
SPEZIALMASCHINENFABRIK KG

287 DELMENHORST
Johann-Schmidt-Straße 17–21
Western Germany

Telefon (04221) 30 33 · P. O. B. 184
Cable: ehemann delmenhorst
Telex 2 49 236 ked-d