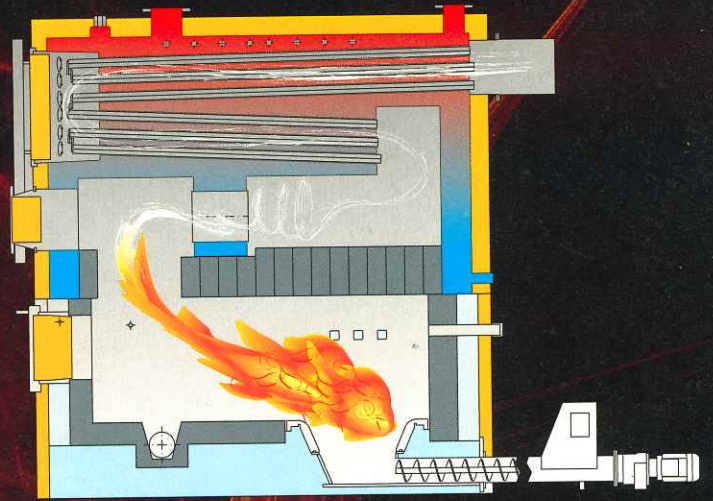




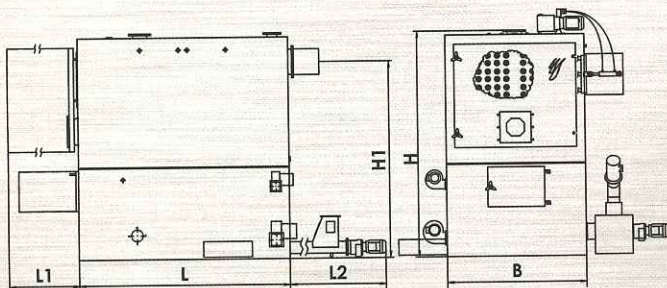
ENDRESS

UNTERSCHUBFEUERUNG

USF WW



Kesselschnitt – USF-W



Typ USF-W	Leistung kW	L	L1	L2	B	H	H1	Gewicht (kg)	Wasser (l)
250	200 - 250	1950	960	1450	1180	2130	1810	3750	1600
350	260 - 380*	2250	1180	1450	1400	2230	1910	4860	1800
500	400 - 550*	2500	1460	1450	1650	2690	2350	6830	2000
800	600 - 880*	2950	780	2050	1760	3020	2680	9100	2500
1000	900 - 1100*	2950	800	2050	1760	3550	3120	12400	3000

Technische Änderungen vorbehalten. * Maximale Leistung bei Verwendung der automatischen Wärmetauscherreinigung.

USF-W | Unterschubfeuerung

Perfektion in Planung und Fertigung



- liegender, 3-Zug Röhrenwärmetauscher
- Feuerungssockel aus hochhitzebeständigem Keramikzement
- 4-seitig belüftete Unterschubbrennkammer
- groß dimensionierter Wasserinhalt im Wärmetauscher
- Strahlungsgewölbe aus einzelnen Segmentsteinen; der Flammendurchtritt ist variabel und richtet sich nach der Brennstoffeuchte
- Reinigung der gebündelten Flammen von Flugasche im Gewölbedurchtritt
- Rotationsbrennkammer zur Nachverbrennung im 1. Wärmetauscherzug (Option)

Unterschubbrennkammer

Feuerungsretorte aus 15 mm starker Stahlkonstruktion mit automatischer Ascheustragung.

Roststäbe

in der Unterschubretorte aus hochtemperaturbeständigem Edelstahlguss mit 27 % Chromanteil sind die Garantie für lange Standzeiten.

Zündautomatik (Option)

Über ein Zündgebläse werden die Brennstoffe automatisch gezündet. Die materialsparende Einrichtung regelt den Kessel von 0 - 100 %.

Wärmetauscherreinigung (Option)

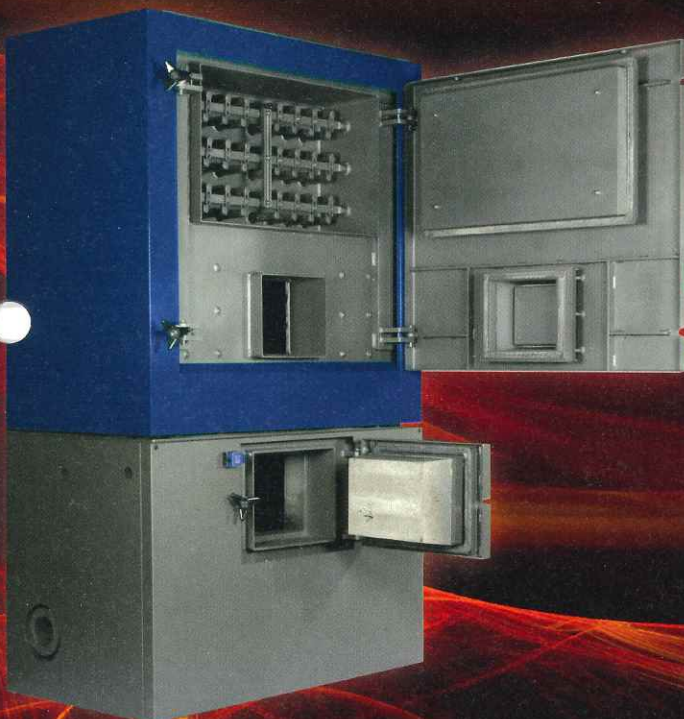
Die Reinigung des Wärmetauschers erfolgt automatisch, somit bleibt der Kesselwirkungsgrad gleich bleibend hoch.

Lambdatronic Steuerung Maxi E-Compact

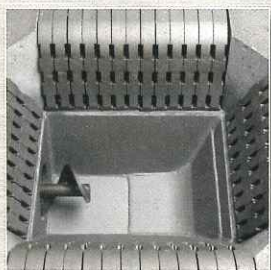
SPS-Steuerung für störungsfreien Automatikbetrieb - innovativ und zuverlässig aus dem eigenen Schaltschrankbau. Der Verbrennungsprozess unterliegt der ständigen Kontrolle einer O₂-Sonde (Lambdasonde), die über den Restsauerstoffgehalt im Abgas Einfluss auf die Brennstoff- und Luftmenge nimmt. Die Verbrennungsluftgebläse für Primär- und Sekundärluft sowie das Abgasgebläse werden stufenlos drehzahlregelt. Eine gleitende Leistungsanpassung zwischen 30% und 100% abhängig vom Wärmebedarf, bei gleich bleibend guten Emissionswerten, ist dadurch gewährleistet. Durch ein besonderes Verfahren der Abgasrezirkulation werden auch die Stickoxid-Emissionen (NO_x) auf ein Minimum reduziert.

Erweiterungsoptionen:

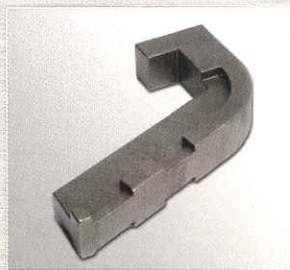
Ansteuerung Rücklaufanhebung, Pufferbeladung, Boilerbeladung, Heizkreisregelung, Ansteuerung Spitzenlastkessel, Brennraumtemperaturüberwachung, Rauchgasrezirkulation, Visualisierung/Fernwartung, Kessel-Statusanzeige per GSM-Modem auf das Handy, Brennstoffgruppenauswahl, Sprachumschaltung.



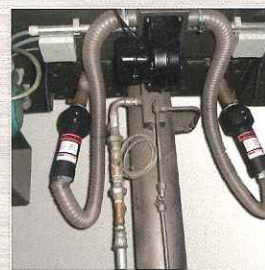
Brennkammer



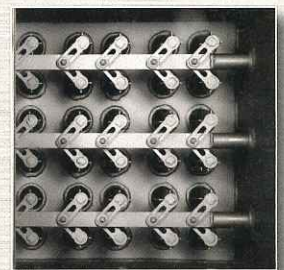
Roststab



Zündautomatik



Wärmetauscherreinigung



- Die Unterschubfeuerungen Typ **USF-W** aus einer soliden und robusten Grundkonstruktion sind langlebig und wartungsarm.
- Kompakte Bauweise

USF-W 350 und 500 als Doppelkesselanlage



Physiotherm / Plauen

USF-W 800 als Hackschnitzelheizung mit 20 m³ Pufferspeicher



Welbeck / England

USF-W 1000 nach der Montage aus der Vogelperspektive



Schwarzwaldfenster / Titisee-Neustadt

USF-W 800 in Betrieb / 100% Spanplatte



Hammerbacher / Slowakei

USF-W 500 unter einem Rundsilo



MSP / Kølleda

USF-W 250 als Spänebrikettfeuerung



Hohenloher / Crailsheim

- Schlüsselfertige Containeranlage USF-W 800 mit Pelletsilo

Montage



Inbetriebnahme



Anlage in Funktion



Wir freuen uns auf Ihren Besuch!



ENDRESS Holzfeuerungsanlagen GmbH
 Industriestraße 18
 D-91593 Burgbernheim
 Tel.: +49 9843 936348-0
 Fax +49 9843 936348-22
 info@endress-feuerungen.de
 www.endress-feuerungen.de

