

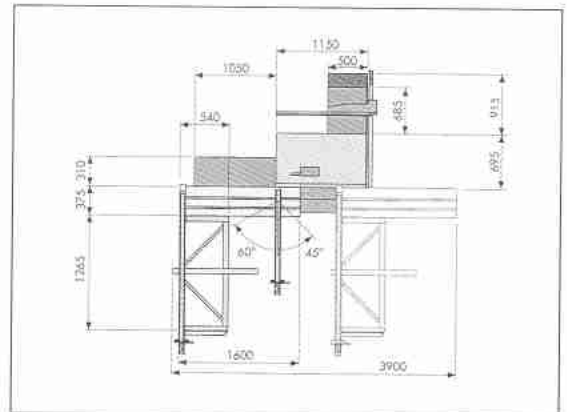
Beschreibung

MC - Formatsäge mit schwenkbarem Sägeblatt, serienmäßig mit:

- Neigungs- und Höhenverstellung auf der Frontseite
- Motorschutzschalter mit Unterspannungsauslöser und Not-Stop
- eloxierter Aluminiumbesäumwagen mit doppelter T-Nute auf induktionsgehärteten Stahl-Prismenführung, für höchste Laufpräzision, Gehrungsanschlag -45° - 60° mit eingelassener Skala, Exciterspanner, 3-fach Tischblockierung
- großer, stufenlos verschiebbarer Tischausleger auf stabilem Teleskoparm, leicht abnehmbar, mit Zuführrolle
- massiver Aluminiumschlag, ausziehbar auf 3200 mm
- schwerer Parallelanschlag auf Rollen geführt, mit Feineinstellung
- Besäumschuh, Tischverlängerung, Parallelogrammschutz mit 2 Hauben
- autom. Motorbremse mit Bremslöse, Geschwindigkeitswechsel durch große Tischöffnung bequem erreichbar, elektr. Drehzahlanzeige
- Vorbereitung für Vorritzeinrichtung
- im Sonderzubehör: elektr. Heben und Senken, Vorritzeinrichtung, LED Anzeige

Techn. Daten

Motorstärke	5,5 kw / 7,5 PS
Drehzahlen	2900/4000/5600 U/min
Sägeblatt ø	Stand/max. 350 /450 mm
Schnitthöhe max. 90°/45°	142/102 mm
Schnittbreite	1270 mm
Abmessg. Tisch	1145 x 695 mm
Abmessg. Rolltisch	2500/1600 x 375 mm
Schnittlänge	2500/1850 mm
Laufweg	2700 /2160 mm
Vorritzsägeblatt ø	120 mm
Regulierung vert./seitl.	18/3 mm
Absaugstutzen ø	120/80 mm
Gewicht	875 kg



10016
10031
100111
100113
1001196
100119
100116
100118

Grundpreis KS 2500:
Grundpreis KS 1600:

- Vorritzeinrichtung
- Vorritzblatt 2teilig
- Zusatztisch für Parallelschnitte
- Zulage 10 PS
- LED-Anzeige
- Lazer-Schnittanzeige
- Transportpuschale netto

18.900,- DM
15.900,- DM

1.855,- DM
265,- DM
380,- DM
780,- DM
2.400,- DM
2.980,- DM
400,- DM



GEBHARDT & AUGENSTEIN
HOLZBEARBEITUNGSMASCHINEN