

it's a **Giben**[®]

smart **Sp**

CHALLENGE LINE

A GIBEN FOR EVERYBODY | UNE GIBEN POUR TOUS



**New Smart...
a GIBEN for everybody!**

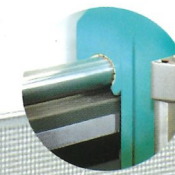
- **Heavy duty and accessible**
Steel machine frame
Large space for tools changing
Easy view of internal parts
- **The fastest in the cutting cycle**
Side aligner always operating during the cut
Electronic speed control
Electronic control of saw carriage positioning
- **Even better cutting quality**
Heavy duty saw carriage with rectified guides
- **Noiseless and precise pusher**
Steel reference guide
- **Easy programming system**
Based on office PC with Microsoft Windows XP™, 2000™ and NT™ operating system
Graphic display of the current operations
- **Minimum space required**
Small overall dimensions.

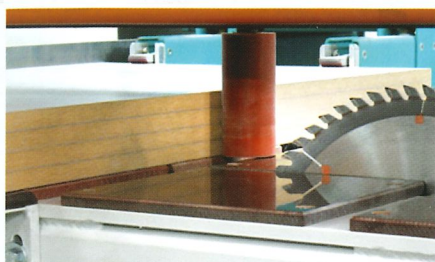
**Nouvelle SMART...
une GIBEN pour tous!**

- **Solide et facilement accessible**
Structure en acier
Beaucoup de place pour changer les outils
Excellente visibilité à l'intérieur
- **Le cycle de coupe le plus rapide**
Aligner latéral toujours active pendant le cycle de coupe
Contrôle électronique de la vitesse du chariot lames
Contrôle électronique de la position du chariot-lames
- **Excellente qualité de coupe**
Solide chariot-lames guidé sur rails rectifiés
- **Pousseur silencieux et précis**
Guide d'équerre en acier rectifié
- **Système de programmation très facile**
Emploi d'un PC bureau équipé de système d'exploitation Microsoft Windows XP™, 2000™ et NT™
Visualisation clair du travail en cours
- **Surface occupée très réduite**
Dimensions d'encombrement limitées.

Electronically controlled pusher with overhead side guides equipped with pneumatic grippers.
The steel grippers with bottom floating appendix keep the stack firmly in place during the entire cutting cycle until the last trim cut.

Pousseur automatique avec guides supérieures latéraux équipés de pinces pneumatiques.
Les pinces du pousseur en acier, avec mors inférieur flottante, maintiennent le paquet bloqué pendant tout le cycle de coupe jusqu'à la dernière coupe de rafraîchissement.





Automatic side aligner.
This device keeps the stack of strips constantly aligned during the forward and reverse movement of the pusher and during the whole cross cutting cycle.

Aligneur latéral automatique.
Les paquets de panneaux sont maintenus constamment alignés dans les phases de déplacement du retour et d'avance du pousseur, et ce durant tout le cycle de coupe transversale.



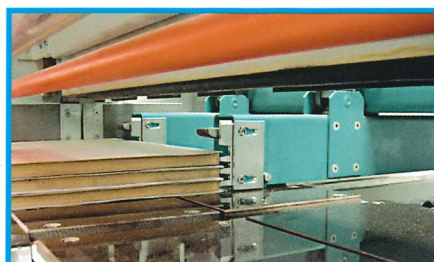
The heavy duty **saw carriage** guarantees maximum stability and very high precision of the cut. The saw carriage is equipped with quick **pneumatic saw blade release.**

Le **chariot porte lames**, abondamment dimensionné, garantit une stabilité et une précision maximales durant la découpe des panneaux. Il est équipé d'un **groupe pneumatique** pour le démontage rapide des outils.



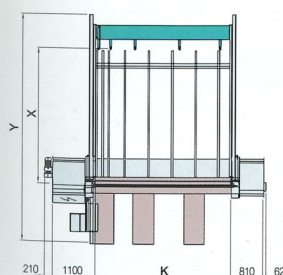
The main mechanical and pneumatic adjustments can be carried out from the outside.

Les principaux réglages mécaniques et pneumatiques sont accessibles de l'extérieur.



Options on demand
Device for cutting panels with overhanging edges.

Accessoires sur demande
Dispositif pour la découpe des panneaux avec le revêtement débordant.



K	X	Y
3300	3350	5650
3800	3350	6400
3800	3850	6900
4400	4300	7500

Technical specifications	Caractéristiques techniques	SMART 75		SMART 90	
		Hz 50 mm	Hz 60 inch	Hz 50 mm	Hz 60 inch
Saw projection	Dépassement de la lame principale	75 mm	2,95"	90 mm	3,5"
Saw carriage • Variable feed speed • Fixed return speed	Chariot porte-lames • Vitesse d'avance • Vitesse de recul	5÷60 m/min. 60 m/min.	15÷197 ft/min. 197 ft/min.	5÷60 m/min. 60 m/min.	15÷197 ft/min. 197 ft/min.
Main saw • Motor	Lame principale • Moteur	Ø 320 mm. 10 HP	Ø 12,6" 7,5 kW	Ø 350 mm. 15 HP	Ø 13,8" 11 kW
Scoring saw • Motor	Lame inciseur • Moteur	Ø 180 mm. 1,5 HP	Ø 7" 1,1 kW	Ø 180 mm. 1,5 HP	Ø 7" 1,1 kW
Pusher traverse • Fast feed • Return	Pousseur programmé • Vitesse d'avance • Vitesse de recul	1÷25 m/min. 40 m/min.	3÷82 ft/min. 131 ft/min.	1÷25 m/min. 40 m/min.	3÷82 ft/min. 131 ft/min.
Dust extraction • Air speed • Dust extraction outlets	Aspiration • Vitesse de l'air aspiré • Bouches d'aspiration	30÷35 m/sec. Ø 200-75 mm	98÷115 ft/sec. Ø 8"-3"	30÷35 m/sec. Ø 200-75 mm	98÷115 ft/sec. Ø 8"-3"
Compressed air • Pressure • Consumption	Air comprimé • Pression • Consommation	5÷6 bar 20÷30 l/min.	5÷6 bar 20÷30 l/min.	5÷6 bar 20÷30 l/min.	5÷6 bar 20÷30 l/min.

GIBEN RESERVES THE RIGHT TO MAKE MODIFICATIONS TO THE DATA AND TO THE REPRESENTATIONS MADE IN THIS BROCHURE AT ANY TIME AND WITHOUT PRIOR NOTICE PROVIDED THE OVERALL CAPACITY AND VALUE OF THE EQUIPMENT REMAIN UNCHANGED. MACHINES AND TECHNICAL DATA MAY VARY COUNTRY BY COUNTRY IN RELATION TO SAFETY REQUIREMENTS.

NOTRE SOCIÉTÉ SE RÉSERVE LE DROIT D'APPORTER LES MODIFICATIONS NÉCESSAIRES AUX MACHINES ET ÉQUIPEMENTS À FOURNIR SANS AUCUN PRÉAVIS, À PARTIR DU MOMENT OÙ CES MODIFICATIONS NE DIMINUENT PAS LE VALEUR DE LA FOURNITURE ET CECI DANS LE SEUL BUT DE PERFECTIONNER ET DE GARANTIR LES PRESTATION DE NOS MACHINES. LA COMPOSITION DES MACHINES ET LES CARACTÉRISTIQUES TECHNIQUES PEUVENT CHANGER D'UN PAYS À L'AUTRE EN FONCTION DES NORMES DE SÉCURITÉ EN VIGUEUR

G-57 MACHINE CONTROL

- Hardware based on the last generation PC with 15" video screen
- Windows NT™, 98™, 2000™ and XP™ operating system allowing easy network connection with the office.
- Graphic user interface for ease of operation.

Advantages

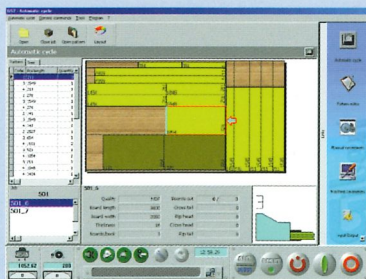
- Track the sequence of patterns, keeping up with the number of boards and changing from pattern to pattern without any additional involvement of the user.
- Parametrically controlled saw carriage speed according to the book height and to the trims length.
- Automatic trim calculation of both front and rear trims
- Checkerboard cuts.
- Offset cuts.
- Head cuts.
- Multiple third phase (Z cuts).
- Multiple fourth phase (W cuts).

CONTRÔLE G-57

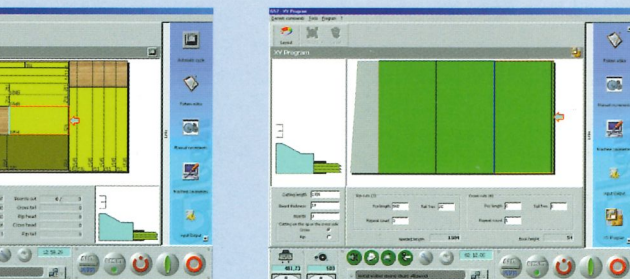
- Ordinateur de la dernière génération avec écran de 15"
- Logiciel Microsoft Windows NT™, 98™, 2000™ et XP™ pour simplifier le branchement en réseau
- Interface graphique d'immédiate interprétation.

Avantages

- Contrôle séquentiel des schémas de coupe, du numéro des panneaux et changement de la séquence des schémas, sans aucune intervention de l'opérateur.
- Contrôle paramétrique de la vitesse d'avance du chariot lame en fonction de l'hauteur du paquet et de la largeur des coupes de rafraîchissement.
- Calcul automatique des coupes de rafraîchissement soit antérieures soit postérieures.
- Introduction des données des schémas avec coupes logiques.
- Introduction des données des schémas avec coupes décalées.
- Introduction des données des schémas avec coupe de tête.
- Introduction des données des schémas avec coupes multiples "Z" (troisième phase).
- Introduction des données des schémas avec coupes multiples "W" (quatrième phase).

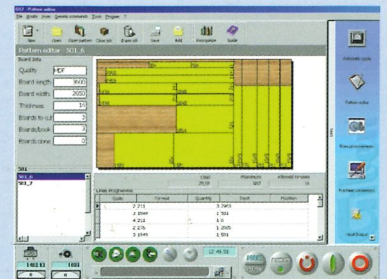


The proceeding of the cutting cycle is displayed on the screen concurrently with the machine operations, thus the G-57 graphically guides the user through the cutting sequence in real time.



G-57's editing feature allows new cutting patterns to be entered while the machine is operational.

La fonction "editing" du G-57 permet l'introduction des schémas de coupe, avec la machine en marche.

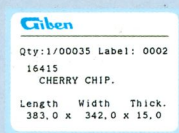


The XY cuts feature allows fast and simple cutting sequence programming and G-57 identifies the strip to be brought in with a straightforward indicator.

La fonction "Coupes XY", permet une rapide et simple programmation de la séquence de coupe et le G-57 identifie cette introduction par une simple signalisation graphique.

Optional on-line label printing.

Sur demande c'est disponible l'impression des étiquettes on line.





HEAD OFFICE:

GIBEN INTERNATIONAL S.p.A.
PANEL SIZING CENTRES

40065 PIANORO - BOLOGNA - ITALIA
Ph. +39-0516516400 - Fax +39-0516516425
E-mail: info@giben.it

www.giben.com

IN THE WORLD

GIBENAMERICA INC.
PANEL SIZING MACHINES AND SYSTEMS

NORCROSS, GA 30071 - USA
Ph. 770-448-9140 - Fax 770-448-9133

GIBENAUSTRALIA PTY.LTD
PANEL SAWS AND ANGULAR SYSTEMS

SOMERTON PARK SA 5044-AUSTRALIA
Ph. 08-8358-0011 - Fax 08-8358-0022

GIBENCANADA INC.
PANEL SIZING MACHINES AND SYSTEMS

WEIR, QUÉBEC CANADA, J0T 2V0
Ph. 819-687-3234 - Fax 819-687-8466

GIBENdeESPAÑA S.A.
MÀQUINAS E INSTALACIONES PARA SECCIONAR

08030 BARCELONA - ESPAÑA
Ph. 93-4237993 - Fax 93-4260469

GIBENSCANDINAVIA A.S.
INDUSTRIELLE LØSNINGER

DK-5260 ODENSE S - DENMARK
Ph. 0045-65-958262 - Fax 0045-65-959449

GIBENdoBRASIL
MAQUINAS E EQUIPAMENTOS LTDA.

CEP. 81460-040 CURITIBA - PR - BRASIL
Ph. 55(41)-3347-1030 - Fax 55(41)-3347-1121
E-mail: gibendobrasil@giben.com.br