



		PS 43	PS 53	PS 63
<b>Dimensioni del piano di lavoro</b> <i>Dimensions de la table de travail</i> <i>Dimensiones de la mesa de trabajo</i>	mm	450 x 900	550 x 900	650 x 900
<b>Spessore utile min.-max.</b> <i>Hauteur à raboter min.-maxi</i> <i>Altura min.-max. a regruesar</i>	mm	3-250	3-250	3-250
<b>Spessore max. di asportazione</b> <i>Prise du bois maxi</i> <i>Espesor util max. de asportacion</i>	mm	6	6	6
<b>Velocità rotazione dell'albero</b> <i>Vitesse de rotation de l'arbre</i> <i>Velocidad de rotacion del eje</i>	g./1' t./1' r/1'	5000	5000	5000
<b>Dia. albero porta coltelli (Coltelli)</b> <i>Dia. arbre porte couteaux (Couteaux)</i> <i>Dia. eje porta cuchillas (Cuchillas)</i>	mm	120 (n°4)	120 (n°4)	120 (n°4)
<b>Velocità di avanzamento</b> <i>Vitesse d'avancement</i> <i>Velocidades de avance</i>	m/1'	5-10	5-10	5-10
<b>Motore</b> <i>Moteur</i> <i>Motor</i>	KW (HP) KW (CV) KW (CV)	4 (5,5)	4 (5,5)	5 (7,5)



#### La Macchina è completa di:

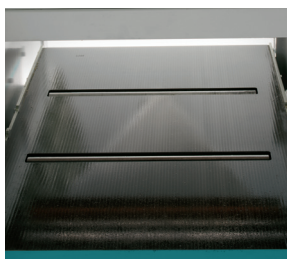
- Sollevamento automatico del piano (PS 43)
- Sollevamento automatico del piano e visualizzatore meccanico (PS 53)
- Sollevamento automatico del piano, visualizzatore meccanico e 2 rulli sul piano (PS 63)

#### Machine équipée de:

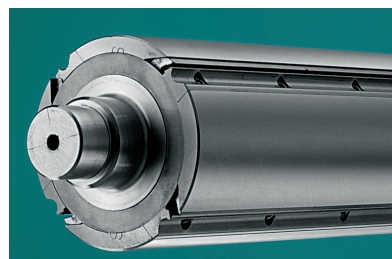
- Montée automatique de la table (PS 43)
- Montée automatique de la table, affichage mécanique (PS 53)
- Montée automatique de la table et affichage mécanique et 2 rouleaux sur la table (PS 63)

#### La Maquina es completa de:

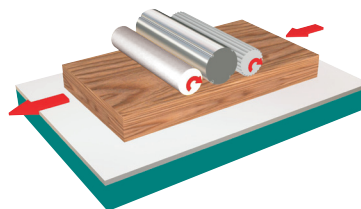
- Subida automatico de la mesa (PS 43)
- Subida automatica de la mesa, visualizador mecanico (PS 53)
- Subida automatico de la mesa Y visualizador mecanico y 2 rodillos en la mesa (PS 63)



**Option PS 43/53/63**  
N° 2 rulli sul piano  
N° 2 rouleaux sur la table  
N° 2 rodillos sobre la mesa



**Option**  
Albero "MONOBLOC" con coltelli Tersa  
Arbre "MONOBLOC" avec couteaux Tersa  
Eje "MONOBLOC" con cuchillas Tersa



- 1 rullo di traino elicoidale in entrata
- 1 rullo di traino in uscita
- Pressoi registrabili
- Piano senza rulli
- 1 rouleau d'entraînement hélicoïdal en entrée
- 1 rouleau d'entraînement en sortie
- Presseurs enregistrables
- Table sans rouleaux
- 1 rodillo de arrastre helicoidal en entrada
- 1 rodillo de arrastre en salida
- prensos registrables
- mesa sin rodillos