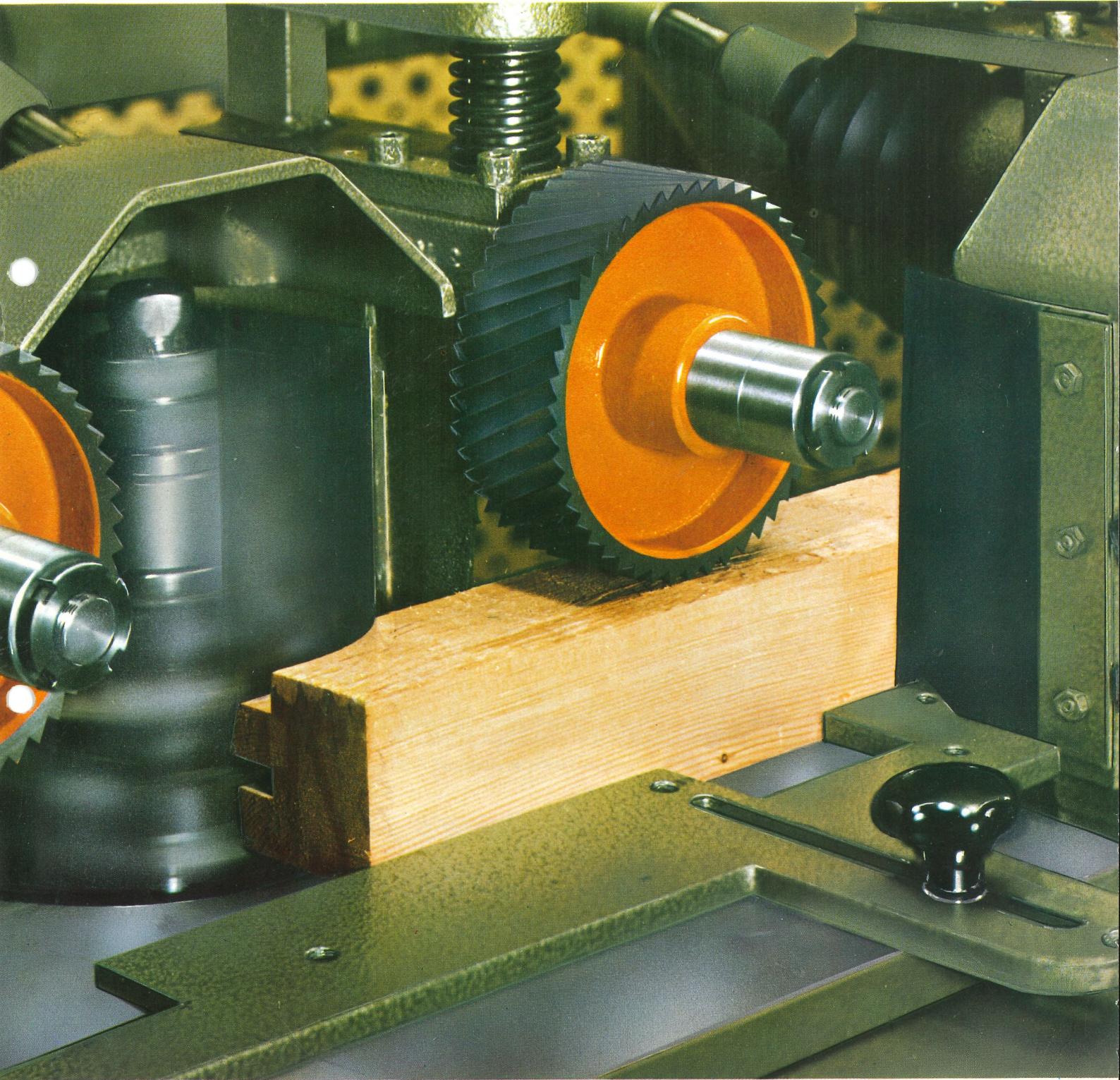
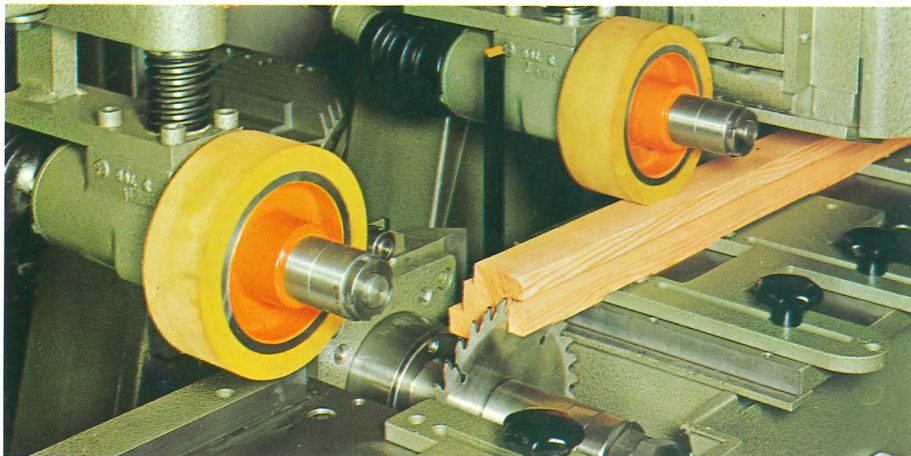
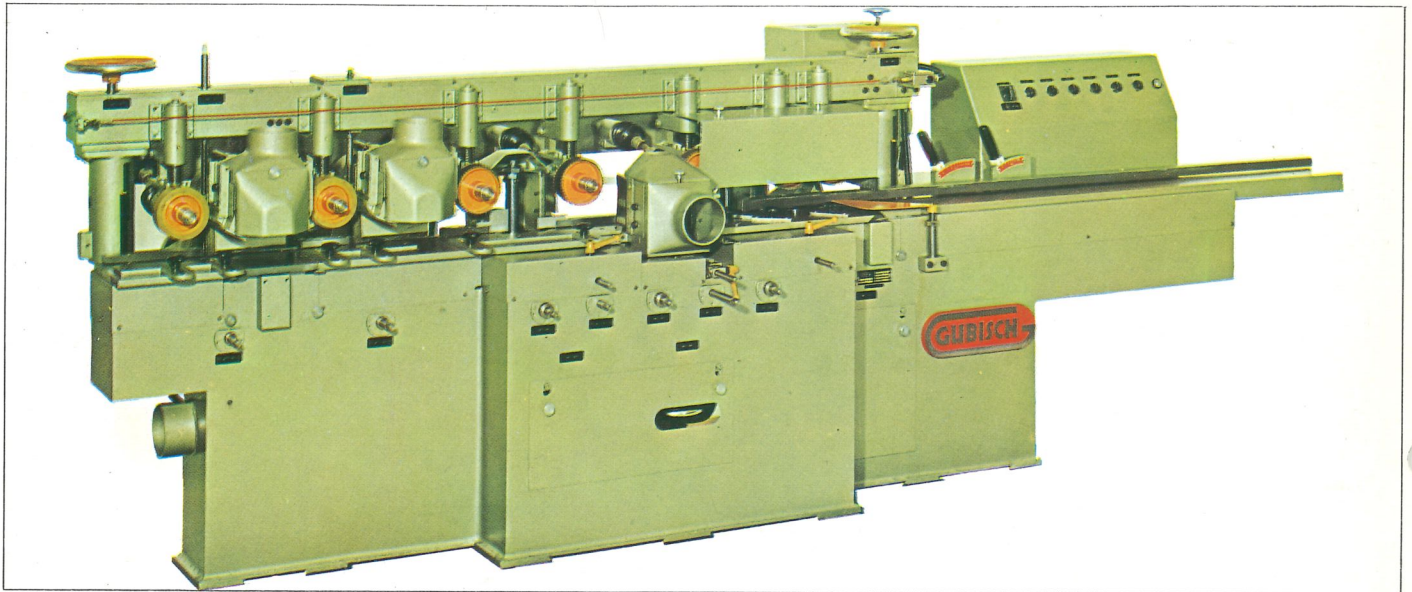


GUBISCH

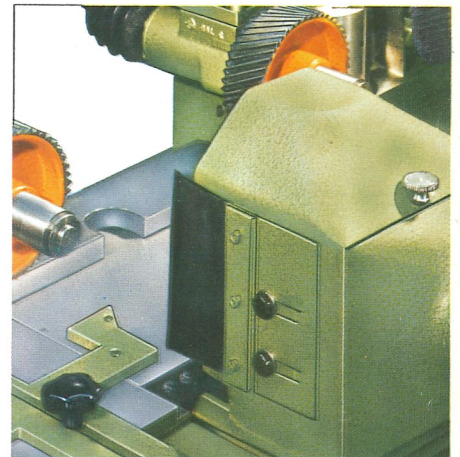


Abricht-, Füge- und Kehlautomat **GUBISCH** 141/142

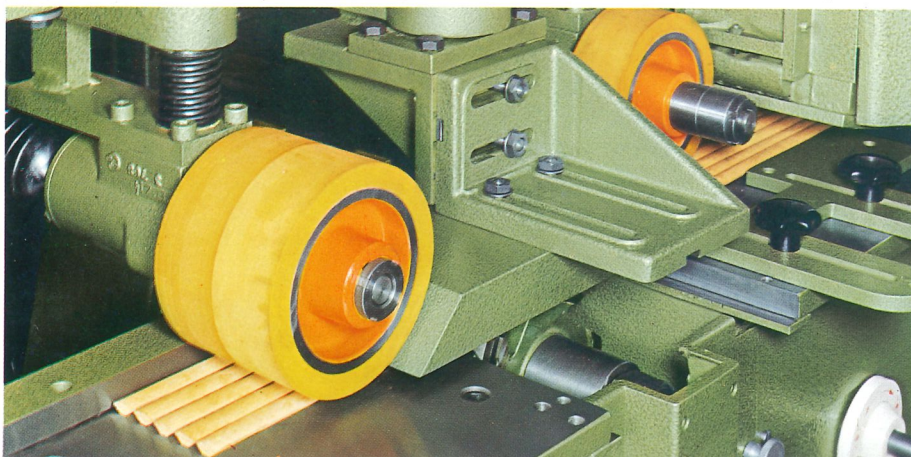
GUBISCH Kehlautomat Typ 141



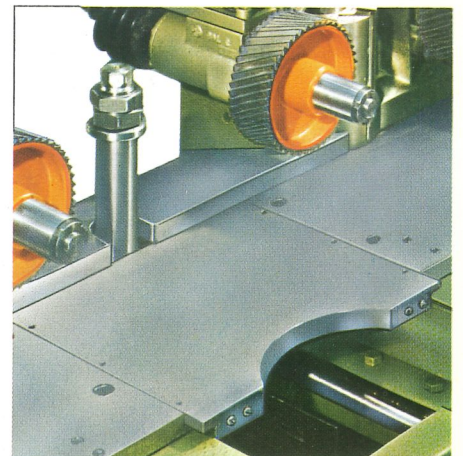
Austrennen der Glasleiste mit der 6. Welle, unten eingesetzt, bei der Isolierglas-Fenster-Herstellung. (Schutzhaube abgenommen).



Die linke vertikale Welle in Normalstellung, um linksseitige Profilierungen auszuführen.



6. Welle von unten eingesetzt bei der Leisten-Herstellung. Oberhalb der 6. Arbeitswelle Andruckschuh (Sonderzubehör).



Die linke vertikale Welle nach rechts durchgestellt (Sonderausstattung). Das zusammengesetzte fertige Fenster kann damit auf dem Kehlautomaten umrätet werden.

Rationelle Längsbearbeitung mit GUBISCH

In den kommenden Jahren wird sich die Lage auf dem Arbeitsmarkt kaum günstiger entwickeln. Jeder holzbearbeitende Betrieb muß daher rechtzeitig maschinentechnisch vorplanen. Die größere Leistungsfähigkeit der heutigen Maschinen muß den Mangel an Arbeitskräften ausgleichen.

Diese Entwicklung veranlaßte in den letzten Jahren immer mehr Klein- und Mittelbetriebe, Kehl-

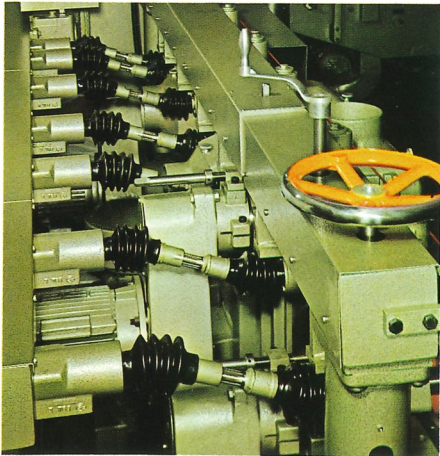
automaten in der Fertigung einzusetzen.

Selbst bei kleinen Losgrößen lohnt sich der Einsatz eines Kehlautomaten, weil die heutige Technik enorm kurze Umrüstzeiten bietet. Ferner ist das maßhaltige Einrichten durch wenige Handgriffe und eine übersichtliche Skalierung wesentlich vereinfacht.

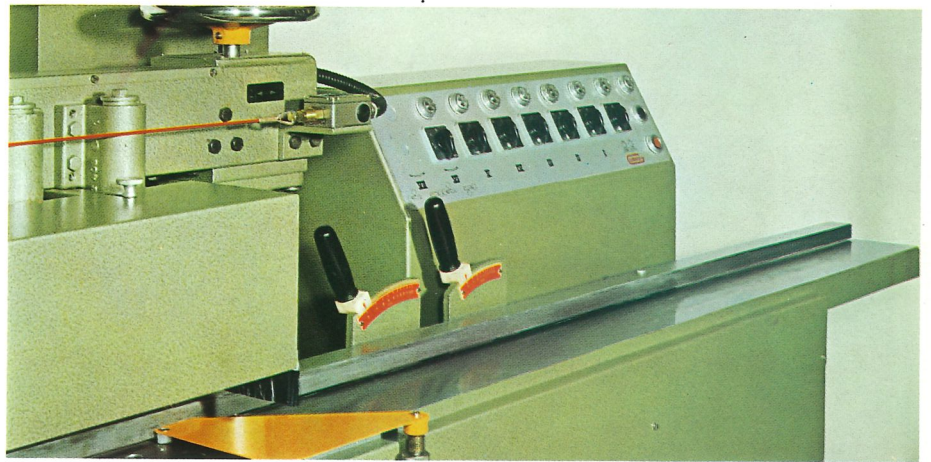
Hinzu kommt, daß die Bedienung dieser hochwertigen Kehlautoma-

ten durch die fortschrittliche Technik einfach geworden ist. Auch angelernte Mitarbeiter können nach kurzer Einweisung einwandfrei und betriebssicher damit arbeiten.

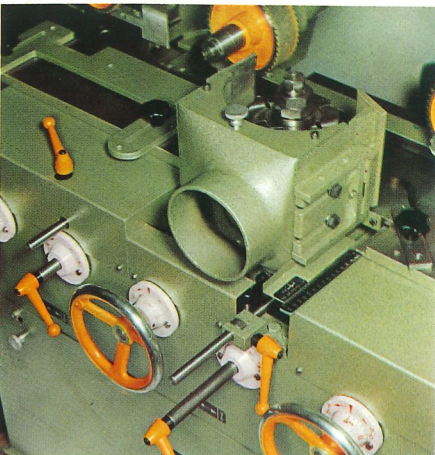
Die qualitativ hohen Forderungen, die heute an die holzbearbeitende Industrie gestellt werden, können nur durch eine gute, maschinelle Einrichtung erfüllt werden. Dazu gehört heute auch ein GUBISCH-Kehlautomat für die rationelle Längsbearbeitung von Holz.



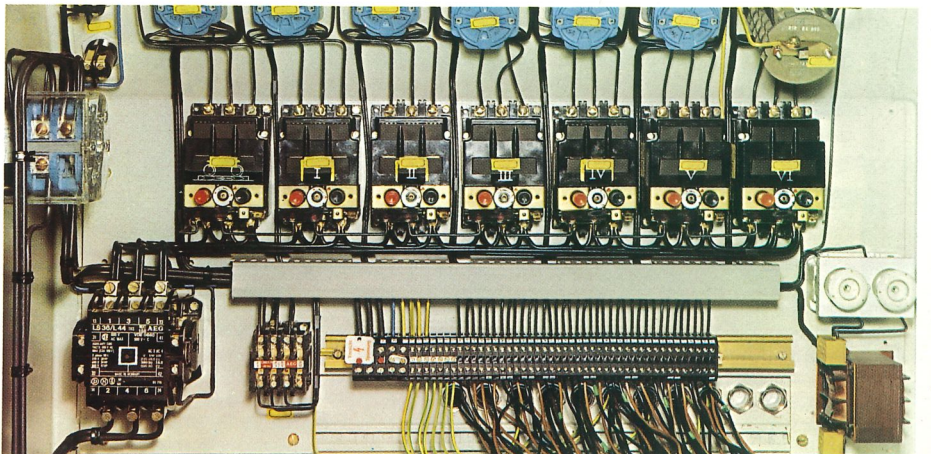
Staubgeschützter Kardantrieb der Ein- und Auszugswalzen, keine freiliegenden Ketten.



Übersichtliches elektrisches Steuerpult. Ca. 2 m langer Aufgabetisch.



Die Nonius-Feineinteilung auf $\frac{1}{10}$ mm verkürzt die Rüstzeiten enorm bei Einrichtung der geforderten Werte. (Spänehaubendeckel abgenommen)



Innenansicht des Steuerpultes. Motorschutzschalter für alle Motoren. Keine Schmelzsicherungen.

Das sind die Vorteile des GUBISCH 142

Gesamtbedienung von vorn.

Vorteil: Einfache Einstellung der Maschine in kürzester Zeit.

Nonius-Feineinteilung $\frac{1}{10}$ mm

Vorteil: Hohe Bearbeitungs-Genauigkeit, extrem kurze Einstellzeiten für die geforderten Werte.

Arbeitstische — auch der Aufgabetisch — leicht einstellbar.

Vorteil: Leichtes Nachjustieren der Arbeitstische garantiert eine langfristige Arbeitsgenauigkeit.

Vorschubantrieb mit staubgeschütztem, robustem Kardantrieb.

Vorteil: Hohe Lebensdauer und geringer Verschleiß.

Einheitliche Schnellverschlüsse an allen Spänehaubendeckeln.

Vorteil: Enorm verkürzte Rüstzeiten beim Werkzeugwechsel.

Reißleine für NOT-AUS.

Vorteil: Im Notfall kann der Kehlautomat von jedem Punkt aus abgeschaltet werden.

Umfangreiches Sonderzubehör.

Vorteil: Viele Bearbeitungsprobleme können dadurch zusätzlich gelöst werden. Leichtes Montieren von Sonderzubehör, da alle notwendigen Schraublöcher und -gewinde bereits vorhanden sind.

Auf Wunsch — als Sonderausstattung — linke Welle durchstellbar.

Vorteil: Erweiterte Bearbeitungsmöglichkeiten bei gleichbleibenden Fertigungskosten.

Alle Motoren gegen 2-Phasenlauf geschützt.

Vorteil: Kein Motor kann durchbrennen.

Motorschutzschalter für alle Motoren.

Vorteil: Kein Auswechseln von Schmelzsicherungen.



Verwindungsfreier Stahlständer

Die GUBISCH-Kehlautomaten haben einen zu einem Stück verschweißten Stahlständer. Durch diese zukunftsweisende Bauart erhält die Maschine ein steifes, verwindungsfreies Maschinengestell.

Exaktes Arbeiten

Mit beiden Kehlautomatentypen lassen sich hohe Ansprüche an die Bearbeitungsgenauigkeit erfüllen. Die Einstellelemente für die Wellen sind mit großen Skalenringen und einer Nonius-Feineinteilung von $\frac{1}{10}$ mm ausgerüstet. Der Aufgabetisch ist 2 m lang.

Durchgehender Vorschub

Der Vorschub wird durch einen staubgeschützten Kardantrieb angetrieben. Die Vorschubgeschwindigkeit wird stufenlos geregelt. So kann die Arbeitsgeschwindigkeit optimal den gewünschten Oberflächengüten angepaßt werden.

Robustes Transportsystem

Alle Einzugswalzen haben eine gehärtete Spezialverzahnung, die weiches wie hartes Holz gleich gut transportieren. Die angetriebenen Auszugswalzen haben einen geschmeidigen Hartgummibelag, damit die Werkstückoberfläche nicht beschädigt wird.

Elektrische Ausrüstung

Beide Maschinentypen sind mit AEG-Motoren und -Schaltanlagen ausgerüstet. Deshalb kann für die Wartung der Elektrik der GUBISCH-Kehlautomaten auch der weltweite AEG-Service in Anspruch genommen werden.

Bedienungseinheiten

Besonderer Wert wurde auf die übersichtliche Anordnung auf dem zentralen Schaltschrank gelegt. Alle Einstellelemente sind so angeordnet, daß eine komplette Bedienung der Maschine von vorn erfolgen kann.

**Beispiele von Wellen-Anordnungen
der GUBISCH Kehlautomaten Typ 141 und 142**

Typ 141



Typ 142



Zeichenerklärung:



Der GUBISCH-Service

Eine moderne Maschine ist nur so gut, wie ihr Service. Für den Arbeitsfluß und das Fertigungsergebnis ist es gleichgültig, warum die Maschine ausfällt. Wichtig ist, wie schnell der Kundendienst reagiert.

Der GUBISCH-Kundendienst verdient Vertrauen. Neben den Werksmonteuren unterhalten wir in Deutschland und Europa viele Service-Stellen mit geschulten Mitarbeitern.

Der GUBISCH 141/142 ist — wie alle GUBISCH-Maschinen — mit AEG-Motoren und AEG-Schaltanlagen ausgerüstet.

Sollte einmal die Elektrik ausgefallen sein, können Sie sich auch an den nächsten AEG-Kundendienst wenden.

Technische Daten:

	Typ 141	Typ 142		Typ 141	Typ 142
Arbeitsbreite	140 mm	140 mm	Durchmesser der Arbeitswellen	40 mm	40 mm
Arbeitshöhe	140 mm	140 mm	Flugkreis ϕ der Messerköpfe	128 mm	128 mm
Antriebsleistung Abrichtwelle	4,0 PS	4,0 PS	Flugkreis ϕ der Kehlwellen	180 mm	180 mm
Antriebsleistung Fügewelle	4,0 PS	4,0 PS	Vorschubgeschwindigkeit (stufenlos regelbar)	5-30 m/min	5-30 m/min
Antriebsleistung linke vertikale Welle	5,5 PS	7,5 PS	Transportwalzendurchmesser	140 mm	140 mm
Antriebsleistung rechte vertikale Welle	4,0 PS	7,5 PS	Transportwalzenbreite	50 mm	50 mm
Antriebsleistung Dickenwelle	5,5 PS	7,5 PS	Spanstärkenbereich von Abricht- und Fügewelle	10 mm	10 mm
Antriebsleistung Universalwelle	4,0 PS	5,5 PS	Aufgabetischlänge	ca. 2 m	ca. 2 m
Antriebsleistung Vorschub	2,0 PS	2,0 PS			
Drehzahl der Arbeitswellen	6000 U/min	6000 U/min	Technische Änderungen vorbehalten		

Klassifikations-Nr. nach DIN 8800 : 1234



**Maschinenfabrik
GUBISCH KG**

D-239 Flensburg · Postfach 544
Tel. 0461/1 74 91 · Telex 02 2804