

**Technische Daten:**

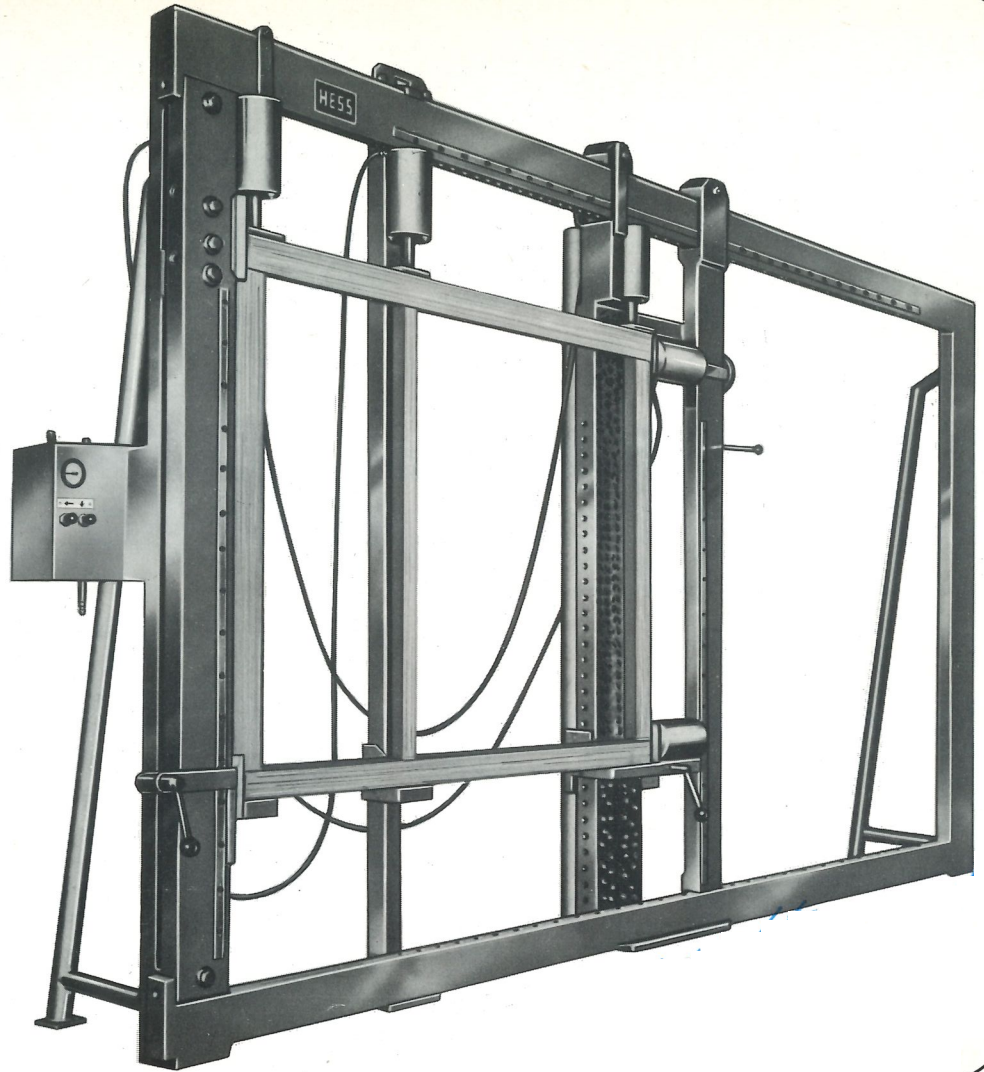
Arbeitsbereich der  
Standardgröße:  
Höhe 250–1850 mm  
Breite 250–2550 mm

Außenmaße der  
Standardgröße:  
Höhe 2490 mm  
Breite 3490 mm  
Tiefe 550 mm

Betriebsdruck der  
Zylinder:  
0–15 atü

Preßdruck  
pro Zylinder:  
ca. 1050 kp

Zylinderhub:  
110 mm



## RP3: robust, rationell, preisgünstig – das zahlt sich aus

Mit der RP3 wurde von Hess eine praxisnahe und wirtschaftliche Rahmenpresse geschaffen für Betriebe jeder Größe. In jeder Presse von Hess steckt ein Optimum an Arbeitsmethodik und langjähriger Erfahrung. Hess hat von Anbeginn alle pneumatischen Rahmenpressen so konstruiert, daß die Druckzylinder innerhalb der äußerst stabilen Rahmenkonstruktion liegen. Dieses Hess-Prinzip

zeichnet jede Presse der RP-Serie aus und garantiert eine lange Lebensdauer und eine absolut winkeltgerechte Verleimung. Praxisnahe Verbesserungen sind bei Hess eine Selbstverständlichkeit. Die neuen Höhenausgleichselemente z. B. ermöglichen bei der täglichen Arbeit eine enorme Zeitersparnis. Auch die neuartige Winkeljustiereinrichtung ist ein weiteres Konstruktionsmerkmal der RP 3.

**PRESSEN MIT ERFAHRUNG**

# HESS

# PRESSEN

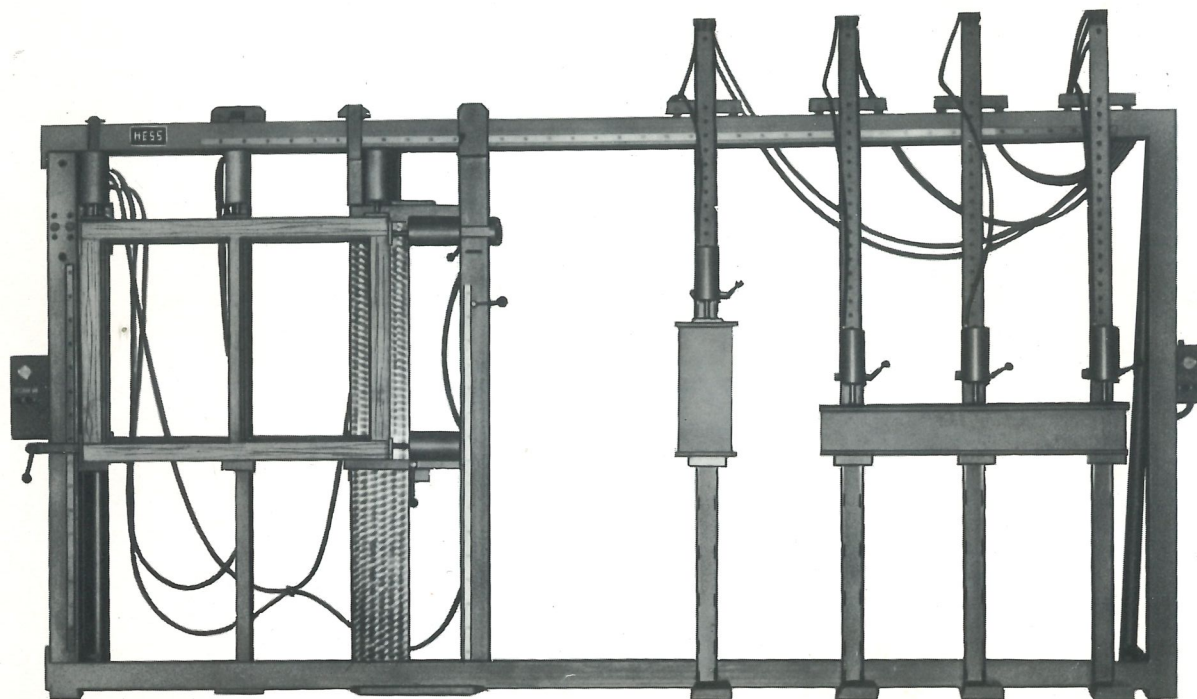
Reinhold Hess KG,  
Maschinenbau  
7466 Weilstetten/Württ.

Postfach 24,  
Tel.: (07433) 21531  
Telex: 763650

**Technische Daten  
dieser Ausführung:**

Arbeitsbereich:  
1850 × 4050 mm  
1 Mitteldruckbalken  
4 Druckbalken mit  
angebautem Fußsteuerventil  
2300 mm Arbeitshöhe

Druckbereich: 0–15 atü  
Zylinderhub: 110 mm  
Gewicht: 850 kg



## Die wirtschaftliche Hess—Rahmenpressen Kombination

Die Hess-Rahmenpresse Modell RP 3 kann durch Bestückung mit Kantenverleim-Druckbalken zu einer äußerst leistungsfähigen Kombination ausgerüstet werden. Der Vorteil: ohne Umrüstung zwei vollwertige unabhängige Pressen auf dem Platz von nur einer Maschine. Eine solche Kombination erhöht die Wirtschaftlichkeit enorm und macht eine Anschaffung noch rentabler. Der Einsatzbereich erweitert sich dadurch vom Fensterbau, Innenausbau, Türenbau, der Möbelfertigung bis hin zum Treppenbau, Leiterbau u. v. a.

Die problemlose Kombination wird zusammengestellt aus der Grundmaschine RP 3, einer weiteren Pneumatikeinrichtung sowie Kantenverleim-Druckbalken. Die kugelgelagerten und dadurch leicht zu verschiebenden Druckbalken hängen auf dem oberen Querträger. Ihre Fixierung ist so konstruiert, daß ein bequemes Arbeiten garantiert ist und daß gleichzeitig eine unerwünschte Verschiebung des Druckzylinders und des Widerlagers ausgeschlossen wird. In der Praxis haben die an den Druckbalken angebauten

Fußsteuerventile alle Erwartungen übertroffen. Sie sind mit dem Fuß leicht zu bedienen.

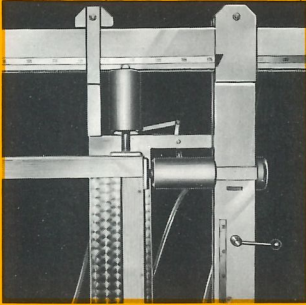
Der Vorteil: beide Hände bleiben frei. Ohne Schwierigkeiten können so Korrekturen am Werkstück vorgenommen werden, dies besonders beim Vollholzanleimen.

Das Steuerventil im Schaltkasten ermöglicht ein gleichzeitiges Betätigen aller Druckzylinder. Ein zweites Ventil ist zum Lösen der gesamten Fußventilsteuerung eingebaut. Der Einsatz von Heizschienen erhöht besonders die Arbeitsgeschwindigkeit und die Qualität der Verleimung. Die Heizschienenaufhängungsgarnitur mit vierfach teilbaren Gegengewichten ermöglicht auch den Einsatz einer zweiten Heizschiene, die unter den Druckzylindern oder zwischen den Werkstücken verwendet werden kann. Zum Fugenverleimen liefern wir Ihnen Niederhalter.

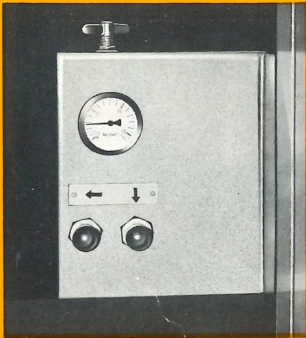
Verlangen Sie unser Angebot. Wir beraten Sie gerne oder nennen Ihnen Fachhändler im Bundesgebiet und in West-Berlin. Hess liefert nach ganz Europa und Übersee.



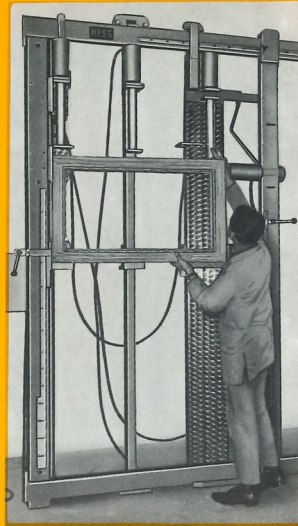
**Druckzylinder**  
Bei der RP 3 liegen die Druckzylinder innerhalb der Rahmenkonstruktion. Dieses Prinzip garantiert größtmögliche Stabilität, absolute Winkelgenauigkeit und eine lange Lebensdauer.



**Arretierhebel**  
Mit einem Handgriff läßt sich der Schiebeschlitten mühelos auf andere Arbeitsbreiten einstellen.

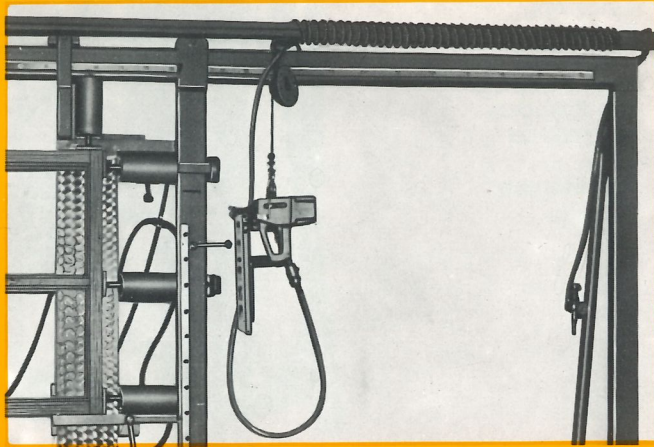


**Armaturenkasten**  
Der Armaturenkasten ist betriebssicher und übersichtlich angebracht. Ein Druck auf die Handsteuerventile betätigt die Druckzylinder. Die Druckeinstellung erfolgt stufenlos. Auf Wunsch wird eine Automatik-Schaltung geliefert.



**Höhen-  
ausgleichselemente**  
Zum Einstellen kleinerer Rahmen sind die neuen Höhenausgleichselemente in Sekunden in die Druckzylinder eingerastet. Sie müssen auf keine Leiter steigen u. keine umständliche Montage vornehmen.

**Nagler-Laufschiene**  
Separate Druckregelung, Spiralzugschlauch u. Gewichtsausgleich garantieren höhere Fertigungszahlen, mühelose Bedienung u. größere Betriebssicherheit.



## Hess-Vorzüge, die entscheidend sind

Der geringe Platzbedarf ermöglicht die Aufstellung der RP 3 auf kleinstem Raum. Ihr Anschluß ist an jeden vorhandenen Kompressor möglich. Jedes Werkstück kann daher dank einer durchdachten Konstruktion bequem in die RP 3 eingelegt werden. In wenigen Sekunden ist die Presse durch serienmäßig eingebaute Gewichtsausgleiche für alle Preßecken mühelos auf jedes Rahmenmaß einstellbar. Die Arretierung erfolgt durch Lochreihen 50:50 mm im Grundrahmen. Größenunterschiede unter 100 mm gleicht die Presse selbständig aus. Der gewünschte Arbeitsdruck ist stufenlos regelbar.

Jeder Handgriff der RP 3 ist rationell auf einen reibungslosen Arbeitsablauf abgestimmt. Die Bedienung ist unkompliziert und praktisch von jedermann möglich. Die Betriebskosten können somit auf ein Minimum gesenkt werden. Hinzu kommt eine unvergleichlich hohe Fertigungsleistung, so daß eine schnelle Amortisation des Kaufpreises gesichert ist.

Ausführungen für größere Längen und Höhen sind jederzeit lieferbar auch von einem oder mehreren Mitteldruckbalken.

**PRESSEN MIT ERFAHRUNG**

**So gelangen Sie zu Hess:**



**Das Hess-Programm:**

- Rahmenpresse (pneumatisch)
- Rahmenpressen-Kombination (pneumatisch)
- Rahmenpressen (hydraulisch)
- Minizinken-Rahmenpreß-Automaten
- Kanten- u. Fugenverleimpresen (pneumatisch)
- Kanten- u. Fugenverleimpresen-Kombination (pneumatisch)

Mitglied der  
  
intermag

**PRESSEN MIT ERFAHRUNG**



**PRESSEN**