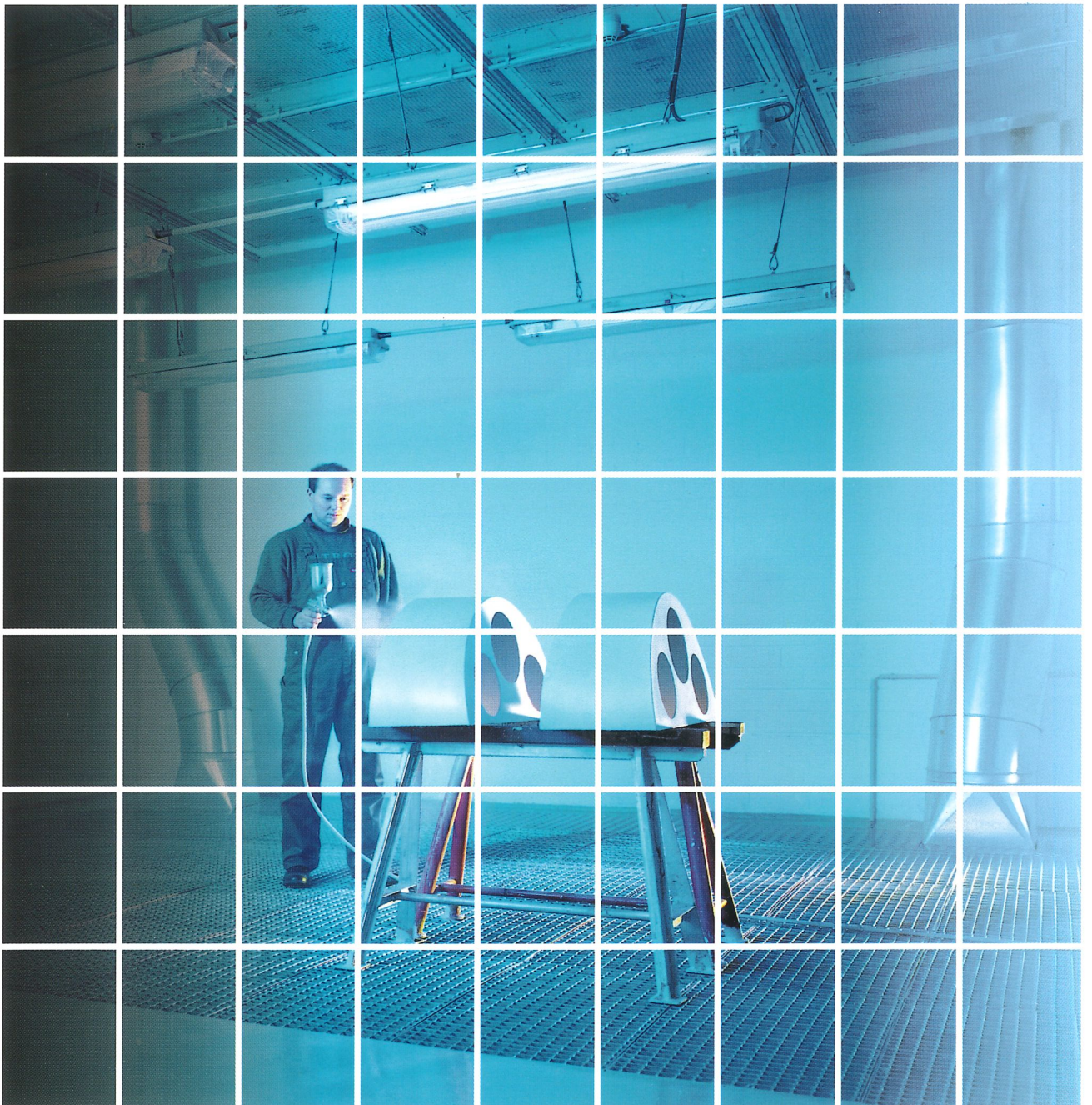


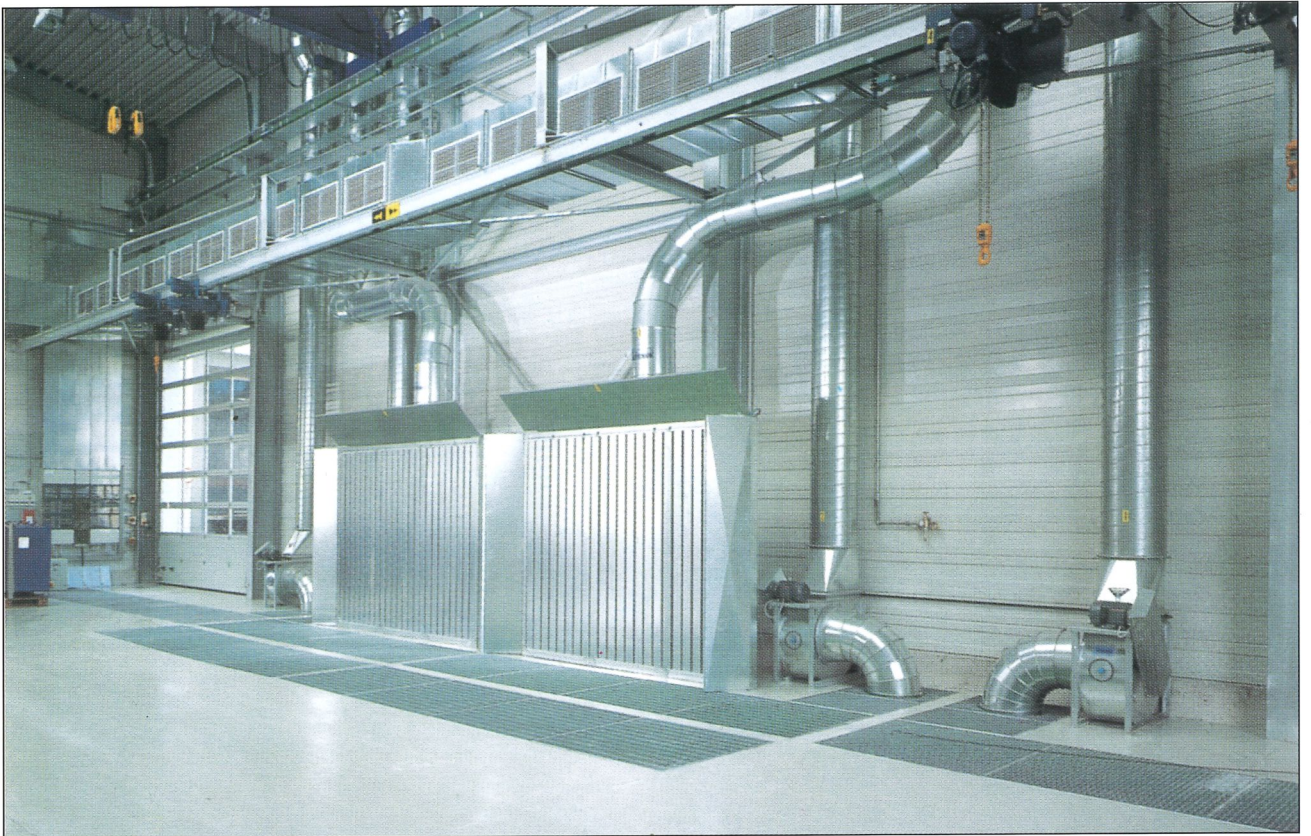
HÖCKER[®] POLYTECHNIK

Immer eine *Idee* mehr!

Farbnebel Absaugsysteme mit Trockenabscheidung



Unterflurabsaugung, Absaugsystem PROFI, trockene Spritzwände, Absaugbox,
Zuluftanlagen, Steuerungen



Unterflurabsaugung mit trockenen Farbnebelabsaugwänden und Zuluftkanal



Schaltschrank zur Steuerung mehrerer Farbnebelabsauganlagen und Zuluftgeräte im Bildhintergrund

ABSAUGWÄNDE MIT TROCKENABSCHIEDUNG

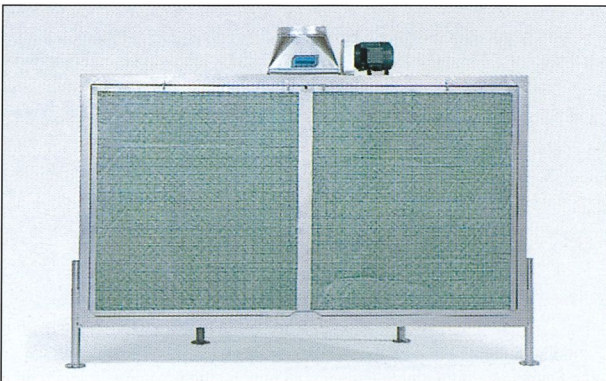
Trockene Farbnebelabsaugwände sind die kostengünstige Alternative, wenn es um die Lackierung an einer Hängebahn geht und der Einsatz einer wasserberieselten Spritzwand nicht sinnvoll ist. Höcker Polytechnik Absaugwände mit Trockenabscheidung filtern den angesaugten Farbnebel in zwei Stufen:

1. Vorabscheidung wahlweise durch gestaffelte Prallflächen oder Grobfiltermatten.
2. Nachfiltration durch hochwertige Feinfilter.

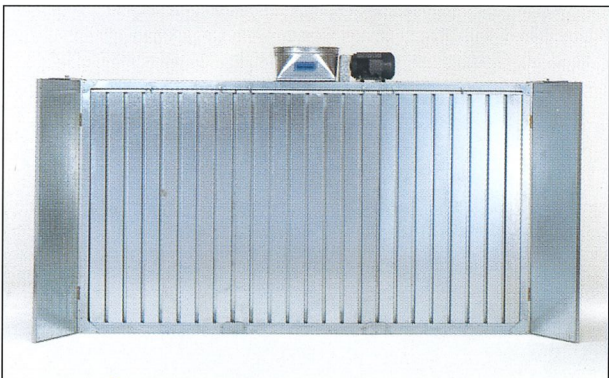
In Verbindung mit einer genau abgestimmten Zuluftanlage ist dieses zum Beispiel die ideale Anlage für die handwerkliche Fensterlackierung. Die geschickte Gehäusekonstruktion in verschiedenen Abmessungen ermöglicht eine platzsparende Aufstellung und das zahlreiche Zubehör ermöglicht kundenindividuelle Lösungen.

Die 3 großen Vorteile:

- Geringe Investitionskosten & kostengünstige Montage und Inbetriebnahme.
- Kompakte, platzsparende Bauweise bei großer Absaugleistung.
- Geringe Betriebskosten durch hohe Filterstandzeiten - keine Kosten für Koagulierungsmittel.



PFW-F mit Filtermatte und höhenverstellbaren Standfüßen (gegen Mehrpreis lieferbar)



PFW mit Prallblechen und gegen Mehrpreis lieferbaren seitlichen Leitblechen

FARBNEBELABSAUGBOXEN

Für alle, die nur selten Lackieren oder für Teilbereiche der Produktion ist die Höcker Polytechnik Farbnebelabsaugbox genau das richtige. Die vergleichsweise große Luftleistung und der äußerst günstige Preis machen die Entscheidung leicht. Und für die ganz große Mobilität gibt es als Zubehör stabile Rollen.

Auch die Farbnebelabsaugbox gibt es wahlweise mit ein- oder zweistufigem Antrieb, so daß sie für den Abdunstbetrieb mit stromsparender halber Drehzahl arbeitet.



PFAB mit dreiseitiger Ansaugung. Für gute Kippsicherheit ist der Motor unten eingebaut

DIE ZULUFTANLAGE: MIT KNOW HOW - IHR VORTEIL

Der richtigen Luftführung und der genauen Abstimmung von Zu- und Abluft kommt eine entscheidende Bedeutung zu. Höcker Polytechnik projiziert Zuluftanlagen seit über 30 Jahren. Ständige Innovation und der kostensparende Einsatz moderner Systeme - z. B. stufenlos regelbare Zuluftgeräte - bringt Ihnen Sicherheit, Kostenersparnis und zukunftsichere Investitionen.

WAS SONST NOCH DAZUGEHÖRT...

Abdunstbereich, Trockenbereich, Heizung, Lager- und Fördertechnik? Auch hierzu haben wir einige Tips parat und helfen Ihnen, Ihre Produktionsabläufe zu optimieren. Denn nur Komplettsysteme aus einer Hand geben Ihnen komplette Sicherheit. Ganz besonders wichtig ist der Einsatz moderner Steuerungskomponenten, wie z. B. Frequenzumrichter zur stufenlosen Drehzahlregelung der Ventilatoren. Diese Geräte sorgen für eine optimale Abstimmung von Zu- und Abluft und helfen, bis zu 50 % Strom zu sparen.

Wenn Sie Fragen zu Ihrem speziellen Anwendungsbereich haben, rufen Sie uns an. Wir informieren und beraten Sie gerne.

Ihr Team von Höcker Polytechnik

PROFI 7000 UND PROFİ 4500

Wie der Name schon sagt: Ein Absaugsystem für professionelle Ansprüche und das zu einem erstaunlich günstigen Preis. Genau die richtige Lösung für alle, die hohe Ansprüche an die Oberflächenqualität haben, aber nicht rund um die Uhr lackieren. Als Alternative zur herkömmlichen trockenen Farbnebelabsaugwand vereint das System PROFİ die Vorteile der Unterflurabsaugung und der „Spritzwand“.

Wie beim System PBUA unterstützt auch das System PROFİ die vertikale Luftströmung, indem es direkt in Bodennähe absaugt. Eine speziell darauf abgestimmte Zuluftanlage sorgt für die turbulenzarme Luftführung und somit ein angenehmes Arbeitsklima.

Die sehr kompakte Bauweise ermöglicht eine platzsparende Aufstellung. So bleibt mehr Raum für die Werkstücke. Absinkende Lösemittel werden in Bodennähe optimal abgesaugt, auch in der kleinen Drehzahlstufe.

Zwei Ausführungen mit verschiedenen Luftleistungen sind lieferbar: 7000 m³/h oder 4500 m³/h, jeweils ein- oder zweistufig.

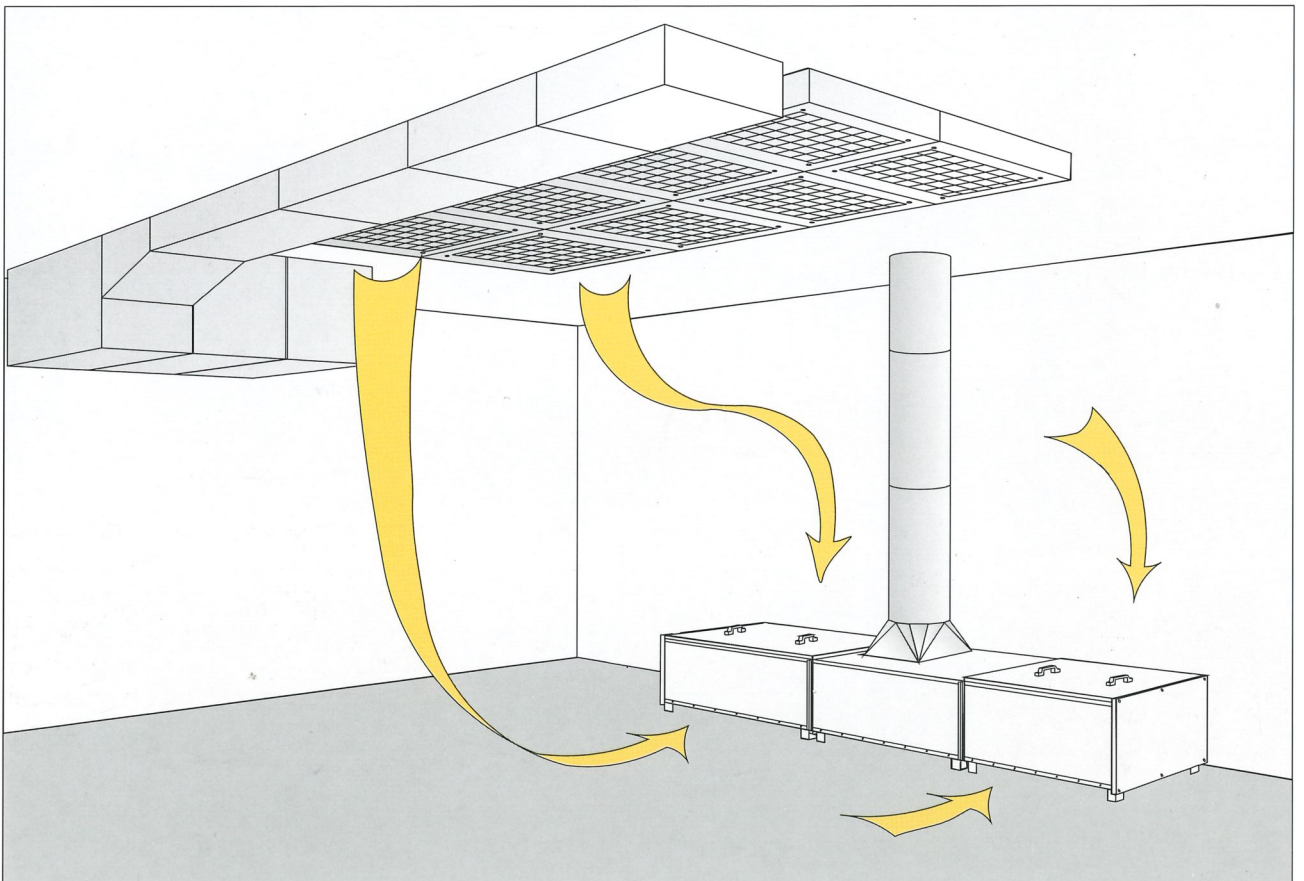
Da ein Großteil der Farbnebel nicht direkt auf die Filtermatten gespritzt wird, haben diese eine wesentlich längere Lebensdauer und eine bessere Abscheidewirkung.

Selbst wasserlösliche Lacke sind für das PROFİ-System kein unlösbares Problem. Durch die indirekte Beaufschlagung haben die Farbpartikel mehr Zeit zum trocknen. In Kombination mit einer flachen Bodenwanne mit Gitterrosten wird die Spritzraum-Reinigung zum Kinderspiel.

Die wahlweise Ausführung mit zweistufigem Antrieb hilft zudem Energie zu sparen, z. B. beim Trocknungsvorgang kann die Luftmenge halbiert werden. Das spart Wärme und Strom.

Die Highlights:

- Zug- und turbulenzarme vertikale Luftströmung für ein angenehmes Arbeitsklima und eine gute Oberflächenqualität.
- Wahlweise Überflur- oder Unterflur-Aufstellung für individuelle Lösungen und große Flexibilität.
- Niedrige Investitionssumme und geringer Energiebedarf, d. h. weniger Kosten, mehr Gewinn.



Zeichnung PROFİ 7000 (coloriert) mit Zuluftdecke und Abluftrohrleitung

Hohe Anforderungen an die Oberflächenqualität und an die Luft-
"Farbnebelabsaugsysteme von Höcker Polytechnik sorgen
qualität am Arbeitsplatz bestimmen heute die Produktion. Höcker
für optimale Oberflächenqualität, ein gutes Arbeitsklima und
Polytechnik Farbnebelabsaugungen werden diesen Anforderun-
ermöglichen Energieeinsparungen um bis zu 50 %!
gen gerecht und sparen darüberhinaus auch noch Energie.
Jetzt und in Zukunft.

DIE RICHTIGE LÖSUNG FÜR JEDEN BEDARFSFALL

Vier verschiedene Baureihen bieten für jeden Anwendungsfall und jedes Investitionsbudget die richtige Lösung. Jede Anlage wird individuell projektiert und auf den jeweiligen Anwendungsfall abgestimmt. Der Einsatz von Standardkomponenten aus dem Höcker Polytechnik Serienprogramm ermöglicht dabei das besonders günstige Preis-Leistungsverhältnis.

Die innovative Technik eröffnet zudem ein erhebliches Energieeinsparungspotential, zum Beispiel durch den Einsatz drehzahl geregelter Antriebe. Strengste Vorgaben an Vorlieferanten und die Höcker Polytechnik Qualitätssicherung gewährleisten das gleichbleibend hohe Qualitätsniveau.

UNTERFLUR ABSAUGSYSTEM PBUA: DIE S-KLASSE VON HÖCKER POLYTECHNIK

Farbnebel und Lösungsmittel sinken üblicherweise in der Luft nach unten. Herkömmliche Absaugwände können in der Regel aufgrund der senkrechten Anordnung nicht alle Farbpartikel erfassen. Das Höcker Polytechnik Unterflur Farbnebelabsaugsystem „PBUA“ ist so konzipiert, daß die vertikale Strömungsrichtung zusätzlich unterstützt wird. In Verbindung mit einer genau abgestimmten Zuluftanlage wird so eine verwirbelungsarme vertikale Luftströmung erzeugt.

Der Farbnebel wird auf diese Weise effektiv erfaßt und in den unterhalb der Gitterrosten befindlichen Spezialfiltermatten gebunden.

Die Höcker Polytechnik Unterflur Farbnebelabsaugung ist für alle Einsatzzwecke geeignet und kann in Kombination mit einer Farbnebelabsaugwand auch für die Lackierung von Fenstern hervorragend eingesetzt werden.

Die Vorteile - Ihr Nutzen:

- Freie Nutzung des gesamten Spritzbereichs, d.h. mehr nutzbare wertvolle Fläche.
- Zug- und turbulenzarme vertikale Luftströmung, d.h. angenehmes Arbeitsklima und motiviertere Mitarbeiter.
- Staubfreiheit durch Gitterrosten, d. h. beste Oberflächenqualität und damit höhere Produktqualität.
- Geringer Energiebedarf, d. h. weniger Kosten, mehr Gewinn.



Unterflurabsaugung PBUA und Farbnebelabsaugwand. Wahlweise Prallbleche oder Filtermatten

HÖCKER[®] POLYTECHNIK

Immer eine *Idee* mehr!



 Hauptwerk

 Niederlassung

 Technisches Büro

 Werkvertretung

HÖCKER POLYTECHNIK GmbH

Postfach 1209 · D-49172 Hilter · Telefon (054 09) 4 05-0 · Telefax (054 09) 4 05-5 95
internet: www.polytechnik.de