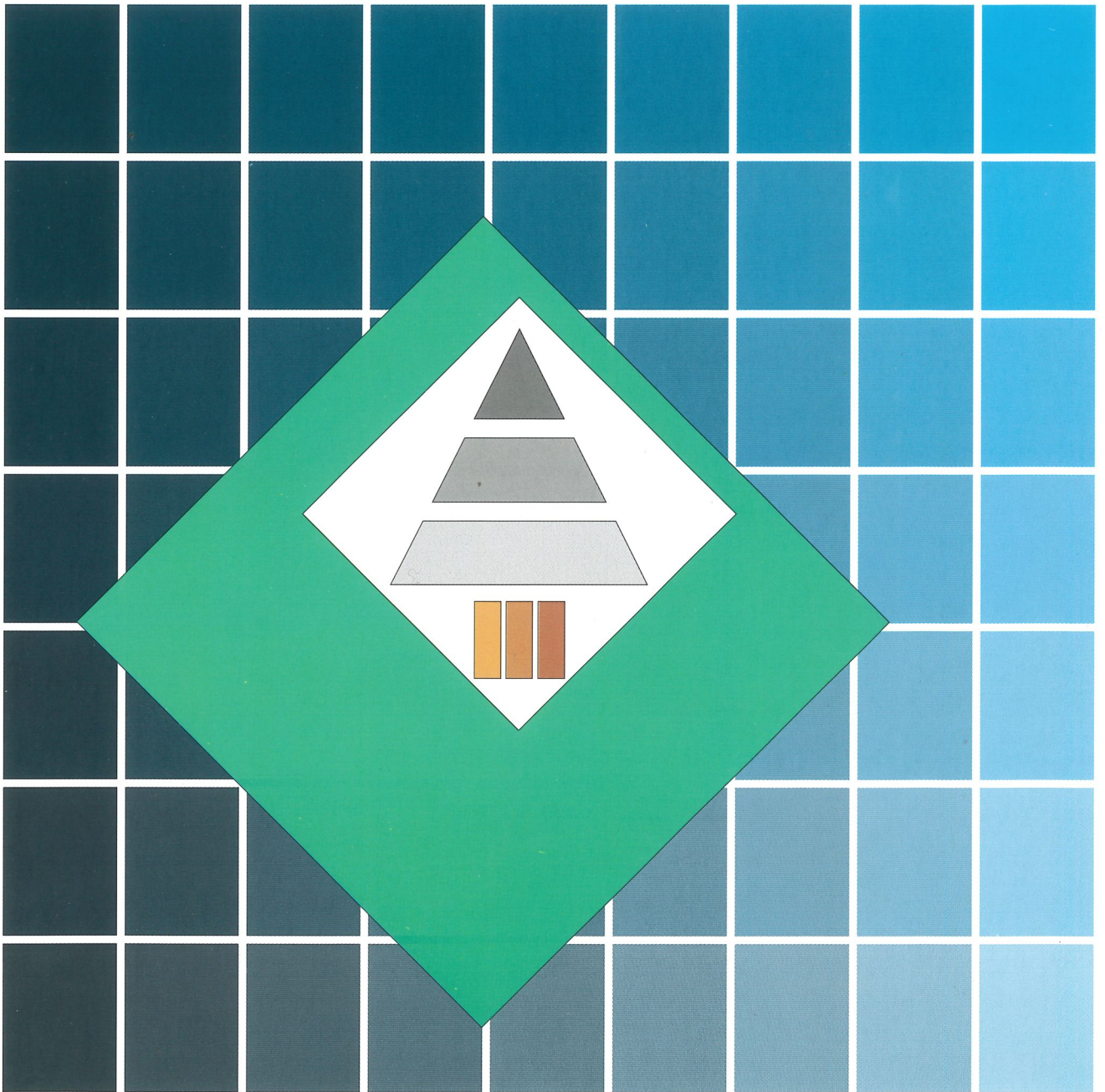
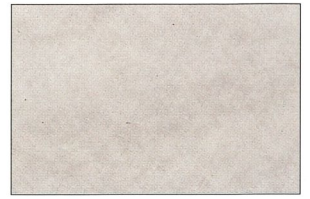


HÖCKER®
POLYTECHNIK

Schleifstaub-Absaugtische



Schleifstaubabsaugtisch Typ PSAT und PSAT-Z



Nachgeschaltete Feinfiltermatten reinigen die austretende Luft

- Radialventilator mit Funkenstreifenschutz
- Stabile Filtertaschen durch innenliegende Stützkörbe
- Typ PSAT gegen Aufpreis mit Umluftfilterkanal (zwei zur Arbeitsfläche gerichtete und zwei frontseitige Kassettenfilter für die Rückluft, ein Spezialschall-dämpfer reduziert den Luftschall)
- Automatiksteuerung gegen Aufpreis

Lieferprogramm-Übersicht

Typ	Filterfläche in m ²	Volumenstrom in m ³ /h	Außenmaße* in mm Breite x Tiefe x Höhe
PSAT 2000	7,5	4.800	2000x 900x800
PSAT 2500	9,8	4.800	2500x 900x840
PSAT-Z 2000	–	4.000 erforderlich	1950x1000x910
PSAT-Z 2500	–	5.000 erforderlich	2450x1000x910

Alle Motoren EExell, T3, IPS4, 380V, 50Hz

*Typ PSAT ohne Rückluftkanal

PSAT ODER PSAT-Z

Höcker Polytechnik liefert Schleifstaubabsaugtische in zwei Ausführungen. Der Typ PSAT (mit Ventilator) eignet sich sowohl zum Einsatz mit Umluftfilterkanal als auch zum Anschluß an einen Abluftkanal ins Freie. Der Typ PSAT-Z (ohne Ventilator) wurde für die Anbindung an eine Zentralabsaugung konstruiert. Der entsprechende Absaugstutzen läßt sich wahlweise links, rechts oder hinten montieren.

IMMER AUF DEM NEUESTEN STAND

Schleifstaubabsaugtische von Höcker Polytechnik berücksichtigen die Anforderungen moderner Produktionsprozesse und lassen sich problemlos in diese integrieren – jetzt und in Zukunft. Wenn Sie Fragen zu Ihrem speziellen Anwendungsbereich haben, rufen Sie uns an. Wir informieren und beraten Sie gerne.

Ihr Team von Höcker Polytechnik.



Der Schleifstaubabsaugtisch Typ PSAT mit Umluftkanal in lackierter Ausführung



Schleifstaubabsaug- und Arbeitstische von Höcker **Schleifstaubabsaugtische für**

Polytechnik sind die platzsparende Lösung überall
die Serien- und Einzelfertigung

dort, wo Schleifstaub die Arbeit behindert oder die
garantieren saubere Luft am

Gesundheit der Mitarbeiter gefährdet. Das Ziel: Staub-
Arbeitsplatz.

freie Arbeitsplätze für den Holzfeinschliff und das

Schleifen von profilierten oder flächigen Kleinteilen

ebenso wie für den Lackzwischen Schliff.

Der Reststaubgehalt der gefilterten Luft liegt dabei

unter $0,2 \text{ mg/m}^3$.

KURZ ZUR FUNKTION

Ein besonders geräuscharmer, reinluftseitig angeordneter Radialventilator saugt die staubbelastete Luft ab. Der Staub legt sich auf die Filtertaschen, während die gereinigte Luft über einen Umluftkanal mit nach-



Die Filtertaschen befinden sich direkt unterhalb der Arbeitsfläche

geschalteten Feinfiltermatten zurückgeführt wird. Es entsteht somit kein Wärmeverlust.

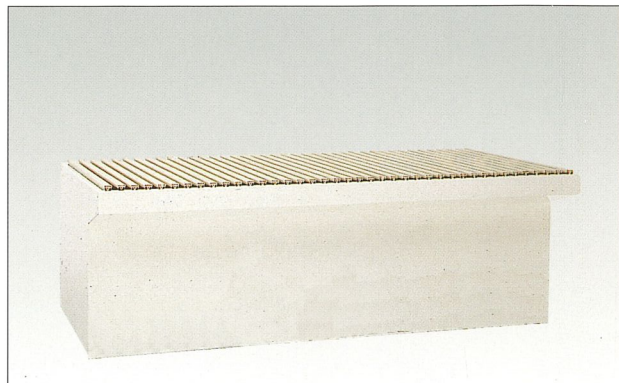
Das Besondere an Schleifstaubabsaugtischen von Höcker Polytechnik: Die motorische Vibrationsabrüttelung. Diese gewährleistet eine einwandfreie Filterregenerierung und die kontinuierlich gleichbleibende Absaugleistung des Ventilators. Bei Bedarf wird der den Filtertaschen anhaftende Staub abgerüttelt und in den unten angeordneten Staubschubladen aufgefangen.

ROBUSTE KONSTRUKTION

Schleifstaubabsaugtische von Höcker Polytechnik sind stabile, selbsttragende Konstruktionen aus verzinktem Stahlblech – auf Wunsch und gegen Aufpreis auch in einem beliebigen RAL-Ton zweifach lackiert.

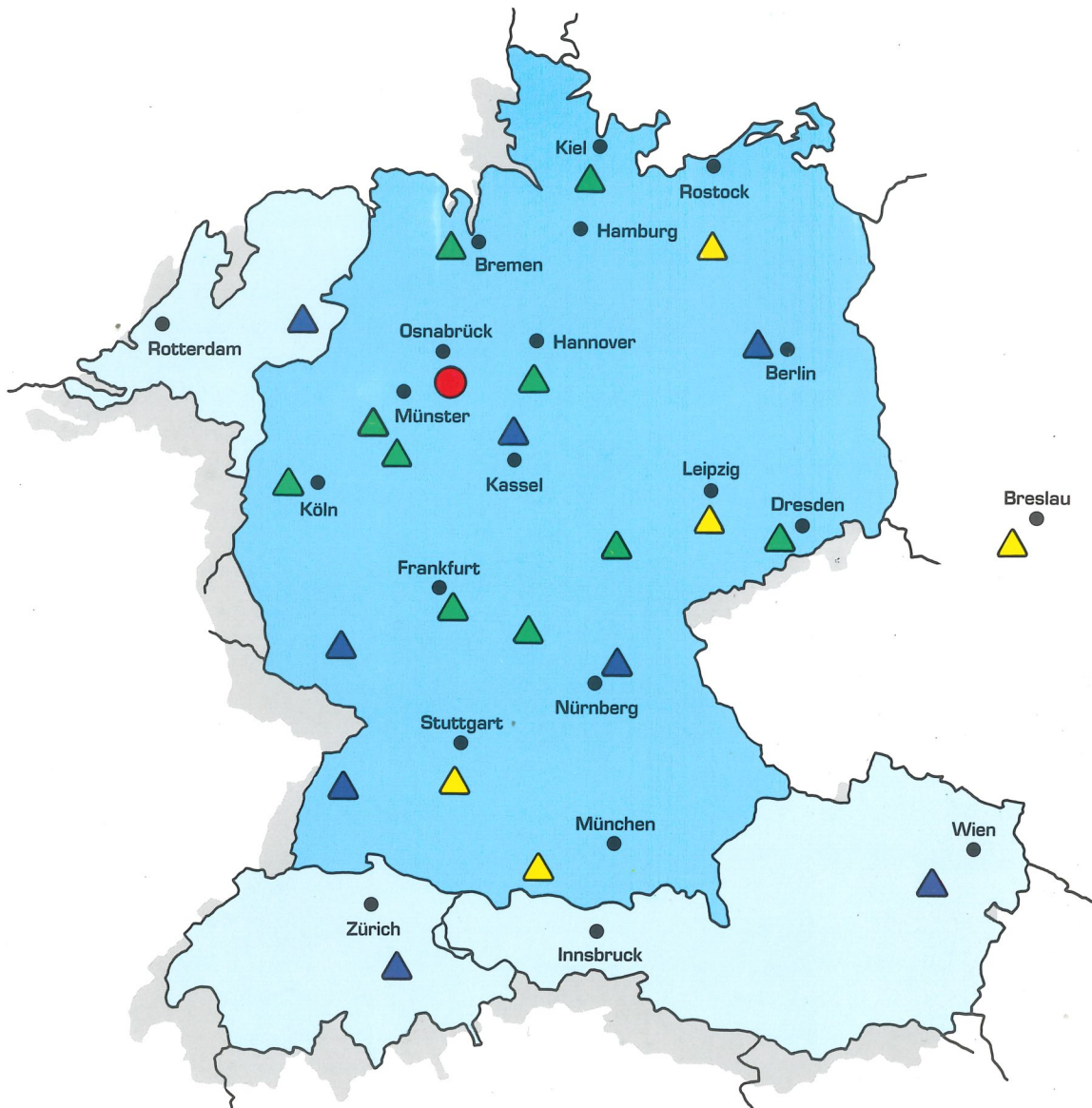
Weitere Konstruktionsmerkmale:

- Werkstückschonende Tischoberfläche mit Gummiauflage
- Geräuscharmer Hochleistungsventilator mit Keilriemenantrieb
- Spezialfiltermaterial mit maximalem Wirkungsgrad



Der Typ PSAT-Z ohne Ventilator zum Anschluß an eine Zentralabsaugung

HÖCKER[®] POLYTECHNIK



- Hauptwerk
- Niederlassung
- Technisches Büro
- Werksvertretung

HÖCKER POLYTECHNIK GmbH

Postfach 12 09 · D-49172 Hilter · Telefon (0 54 09) 4 05-0 · Telex 94 902
Telefax (0 54 09) 5 95