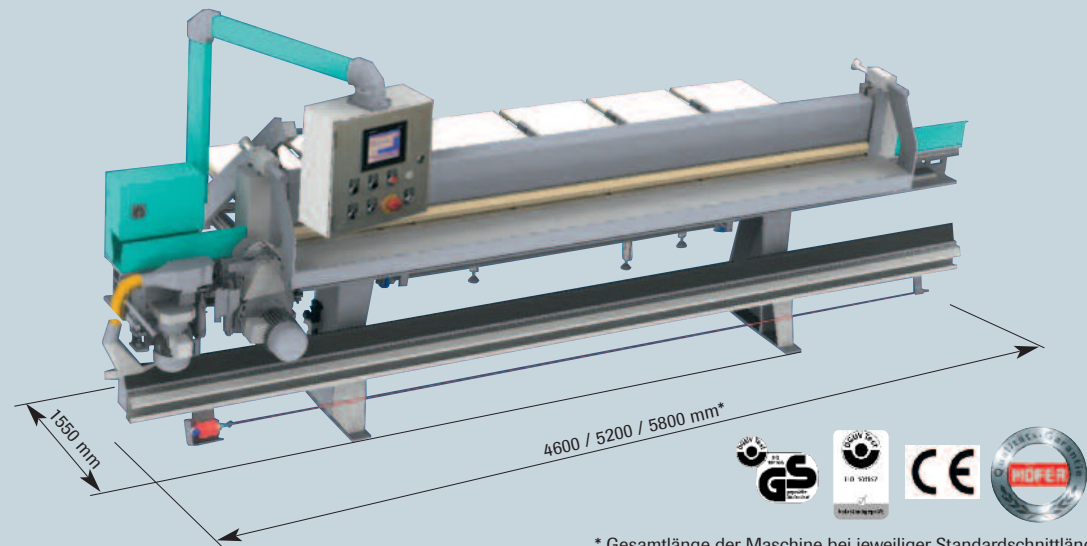


Technische Daten:



* Gesamtlänge der Maschine bei jeweiliger Standardschnittlänge



Standardmodell		FSP – V 310	FSP – V 370	FSP – V 430
Schnittlänge	[mm]	3100	3700	4300
Schnitthöhe maximal	[mm]	45	45	45
Motorleistung - Säge	[kW]	2,2	2,2	2,2
Motorleistung - Fräser	[kW]	1,1	1,1	1,1
Motorleistung - Vorschub	[kW]	0,55	0,55	0,55
Druckluft	[bar]	5 – 6	5 – 6	5 – 6
Absaugleistung	[m³/h]	1500	1500	1500
Absauggeschwindigkeit	[m/sek.]	20	20	20
Absaugunterdruck	[Pa]	1200	1200	1200
Gewicht ohne Sonderzubehör, ca.	[kg]	900	1200	1500
Platzbedarf (l x b)				
ohne hinteren Tisch	[mm]	4600 / 1100	5200 / 1100	5800 / 1100
mit hinteren Tisch	[mm]	4600 / 1550	5200 / 1550	5800 / 1550
Prüfzeichen				
Konformitätserklärung - CE		✓	✓	✓
Baumusterprüfung Anhang 4		✓	✓	✓
Holzstaubprüfung		✓	✓	✓
HÖFER Qualitätskontrolle		✓	✓	✓

Maß- und Konstruktionsänderungen vorbehalten.

Standardzubehör

- Hartmetallsägeblatt Ø180 mm
- Absaugkanal, Anschlussstutzen Ø120 mm
- Elektromotorischer Vorschub
- pneumatische Sägeblattverstellung 0 - 2 mm
- schwenkbare Bedienkonsole
- Wartungseinheit, halbautomatisch
- Winkelanschlag 90°
- Werkzeug

Sonderzubehör

- Nachfräsaggregat mit Zerspaneinrichtung
- hinterer Auflagetisch
- digitale Maßanzeige mit Handradverstellung
- pneumatisch absenkbarer Breitenanschlag
- Gehrungswinkel für hinteren Auflagetisch
- vorderer Auflagetisch, pneumatisch verstellbar
- Zahnstangenausgleich
- Laser - Schnittfugenrichtlicht
- Drehzahlregelung für Sägeaggregat



FSP-V

FURNIER- und PLATTENSÄGE

Erfolg auf der ganzen Linie verlangt flexible Lösungen.

Kreativität und Innovation erzeugen Lösungen

Weltweit stehen seit 1955 HÖFER-Produkte im Einsatz. Deren Anwender schätzen die Qualität, Präzision und Langlebigkeit der Maschinen.

Die hohe Qualität unserer Produkte entsteht durch:

- die Kreativität der Ingenieure
- der Freude an Innovationen
- einer seriösen, kundenorientierten Beratung und
- einer engagierten Mannschaft am Standort in Taiskirchen/Österreich

All dies gehört zu unserem Maschinen - Know-how und wird in

- Tischlereien bzw. Schreinereien
- Holzindustrie
- Möbelindustrie
- Auto- und Automobilzulieferindustrie
- Metallverarbeitung
- Kunststoffindustrie
- chemischer Industrie etc.

umgesetzt.

HÖFER fertigt und montiert sämtliche Maschinenkomponenten, ausgerüstet mit modernsten Maschinen, in ihren ca. 10.000 m² großen Produktionshallen.



Qualität aus Österreich 

Vorsprung muss unbedingt sichtbar sein.

Das Ganze ist mehr als die Summe seiner Teile

Viele Komponenten spielen eine Rolle, damit Material sauber und präzise geschnitten wird:

- Praxisorientierte Entwicklung und Konstruktion
- eingesetzte Materialien und Fertigungsmethoden
- Sicherheitstechnik, die schützt, aber nicht behindert und
- langfristige Ersatzteilerstellung.

All das setzen wir bei unseren Furnier- und Plattensägen konsequent um.

Die von HÖFER eingesetzten Profil-Linearführungen vereinen

- hohe Belastbarkeit und Präzision mit
- langer Lebensdauer und
- geringem Wartungsaufwand

Die hohe Belastbarkeit und Präzision der Führungen ergibt sich aus der Kombination von vier, dem Kugeldurchmesser angepassten Laufrillen und den eingesetzten vergüteten Werkstoffen. Baugleiche Linearführungen kommen auch bei CNC-gesteuerten Bearbeitungszentren zum Einsatz.

Eine generell massive Ausführung der Maschinen und praxiskonforme Komponenten machen die Furnier- und Plattensägen zu einer sehr belastbaren und zugleich präzisen Maschine. Die hohe Verfügbarkeit und lange Lebensdauer der Maschine garantiert eine gute Rentabilität der Investition.

FSP-V mit elektromotorischem Vorschub

FURNIER- und PLATTENSÄGE rationell und kraftschonend

HÖFER
Presstechnik

Die Maschine im Überblick

Die technisch ausgereifte und praxisorientierte Maschine dient zum fugedichten Schneiden sämtlicher Furnierarten und zum maßgenauen, splitterfreien Zuschnitt von Holz- und Spanplatten, kunststoffbeschichteten sowie furnierten Platten, Plexiglas, Buntmetalle, Bau- und Schichtstoffplatten.

Die Furnier- und Plattensäge FSP-V bietet eine Fülle von standardmäßigen Details.

Der Maschinenkörper sowie der Druckbalken sind äußerst massiv und verwindungssteif. Die Bedieneinheit umfasst auch ein modernes, hochauflösendes Touchpanel. Ergonomisch sind diese Bedienelemente auf einer schwenk- und drehbaren Konsole montiert. Säge- und Fräsaggregat rollen auf Profil-Linearführungsschienen, ebenso der Breitenanschlag. Hervorzuheben sind die Zentralschmierstellen für eine komfortable und einfache Wartung.

Durchdachte Sicherheitstechnik und ergonomische Anordnung der Bedienelemente zeichnen diese Säge aus.

Mit dieser HÖFER-Furniersäge sind Sie sicherheitstechnisch durch eine externe Prüfstelle der deutschen Holzberufsgenossenschaft (DGUV) abgesichert.



Sicherheit groß geschrieben

Die Maschine entspricht den EG-Maschinenrichtlinien für Maschinenbau (2006/42/EG - CE-zertifiziert) und besitzt eine GS-Prüfbescheinigung, eine DGUV Test Prüfbescheinigung bzw. eine EG-Baumusterprüfbescheinigung der Prüf- und Zertifizierungsstelle im DGUV Test des Fachausschusses Holz und ist holzstaubgeprüft.



Abb.: Furnier- und Plattensäge FSP-V 310 mit folgendem Sonderzubehör:

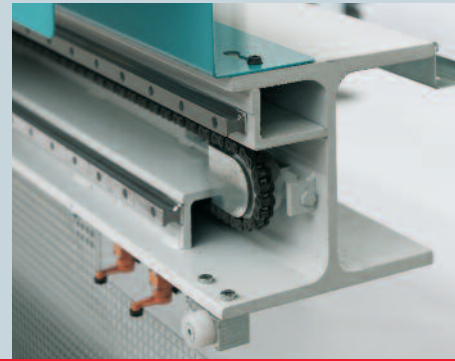
- Nachfräsaggregat mit Zerspaneinrichtung
- massiver Zahnstangenausgleich am Druckbalken
- vorderer, pneumatisch verstellbarer Auflagetisch
- hinterer Auflagetisch
- 2-fach pneumatisch absenkbarer Breitenanschlag
- digitale Maßanzeige mit Handradverstellung

UNSERE STÄRKE ZEIGT SICH IM DETAIL



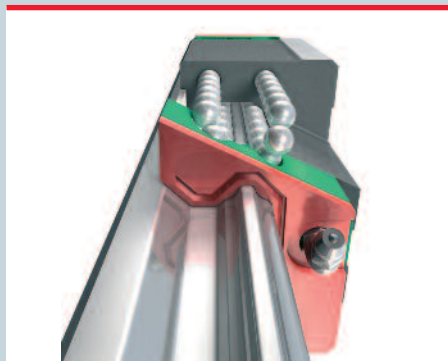
Touchpanel
Hochauflösender Farbmonitor, Wahl der vier Betriebsarten, Maßanzeige bei Handrad- bzw. motorischer Breitenanschlagverstellung.

Konstruktion
Massiver und verwindungssteifer Maschinenrundkörper ist Grundvoraussetzung für eine dauerhafte und exakte Aggregatsführung.



Vorderer Auflagetisch
Für ein einfaches Beschicken und Handling mit Furnierpaketen. Abschnitte bleiben am Tisch liegen. Die massive Konstruktion garantiert eine jahrelange einwandfreie Funktion.

Druckbalken
Der massive Druckbalken spannt das Werkstück mit einer Spannkraft von ca. 1.000 kg (bei 6 bar Systemdruck).



Führungssysteme
Alle Aggregate und Anschläge laufen auf jeweils 2 hochpräzisen Profil-Linearführungen. Dieses System erlaubt höchste Schnittqualität bei langer Lebensdauer und hoher Belastbarkeit.

Säge- und Fräsaggregat
Hebt und senkt pneumatisch und läuft auf Profil-Linearführungen. Die Schnitt- und Fräshöhe ist stufenlos einstellbar, somit werden die Werkzeuge optimal genutzt.



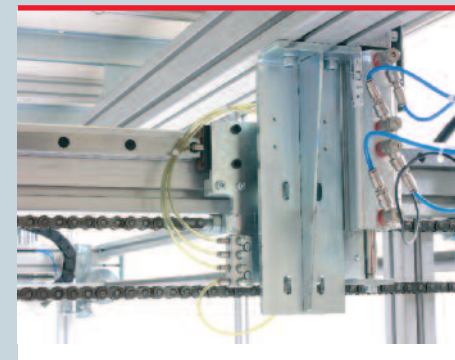
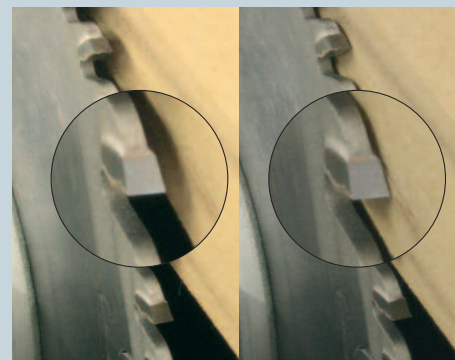
Hinterer Auflagetisch
Die Anschlagtiefe von 15 bis 600/900 mm wird per Handrad mit einer Genauigkeit von 0,1 mm verstellbar. Die Maßreferenzierung erfolgt automatisch.

Hinterer Auflagetisch
Komplett abgesenkte Anschläge erlauben schnelle und schonende Manipulation der Werkstücke.



Zentralschmierstellen
Einfach zu erreichende Zentralschmierstellen sind Teil der effizienten Wartung.

Sägeblattverstellung
Je nach gewählter Betriebsart positioniert sich das Sägeblatt automatisch für ein optimales Schnittergebnis.



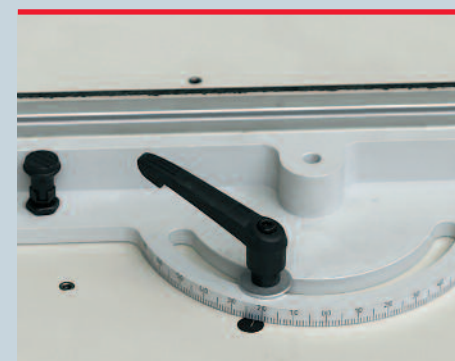
Hinterer Auflagetisch
Der Antrieb des Breitenanschlages erfolgt links und rechts synchron, um Leichtgängigkeit und Präzision auch bei außermittiger Belastung sicherzustellen. Einfache Wartung der Linearführungen über Zentralschmierstellen.

Laser
Schnittfugenrichtlicht - ideal für Besäumarbeiten.



Nachfräsaggregat mit Zerspaneinrichtung
Einfache Entsorgung des Furnierüberstandes (bis zu 25 mm) im Fräsmodus erfolgt über die Absaugung.

Zahnstangenausgleich
Eine großdimensionierte Ausgleichswelle (Ø 60 bis 70 mm) verhindert eine Schräglage des Druckbalkens beim Spannen, auch bei kurzen Werkstücken.



Gehrungsanschlag
Für den präzisen winkelgenauen Zuschnitt von Gehrungen. Winkelfixpunkte erleichtern die Einstellung.

Werkzeughalter
Kein Suchen mehr nach den nötigen Werkzeugen bei Säge- oder Fräserwechsel.

