

REICH Spezialmaschinen GmbH

**HOLZ + HER**<sup>®</sup>

Tradition + Fortschritt

Plattensägen  
**1215/1220**



*Sehr geehrter Interessent,*

*sicherlich ist Ihnen HOLZ-HER schon längst ein Begriff! Ob es sich um stationäre Holzbearbeitungsmaschinen handelt, ein druckluftbetriebenes Nagelgerät oder ein Elektrowerkzeug. HOLZ-HER – hinter diesem Warenzeichen steht die Firmengruppe REICH mit Stammhaus in Nürtingen, Baden-Württemberg. Mit Fertigungsbetrieben in Voitsberg, bei Graz in Österreich für Holzbearbeitungsmaschinen, in Ebikon/Schweiz für Verbindungsmaterialien, wie Schrauben- und Nagelstreifen, und auch in Nürtingen selbst, wo die dazugehörigen Nagelapparate und Schraubgeräte sowie Elektrowerkzeuge hergestellt werden.*

*Über ein weitverzweigtes Vertriebsnetz mit eigenen Handelshäusern und Niederlassungen im In- und Ausland werden die HOLZ-HER Erzeugnisse weltweit vertrieben.*

*Angefangen hat alles 1914. Mein Großvater – bis dahin Prokurist eines Nürtinger Sägewerkes – machte sich selbständig und befaßte sich mit der Herstellung von Drahtwaren. Als Sohn eines Schwarzwälder Holzfällers und Flößers zog es ihn aber bald wieder hin zum geliebten Werkstoff – zum Holz. So entstand die Idee, zeit- und kräftesparende Maschinen und Werkzeuge für Zimmerleute zu entwickeln und anzubieten. Dieses Vorhaben gelang so gut, daß mehrere Erfindungen preisgekrönt wurden – eine bemerkenswerte Nachfrage setzte ein.*

*Der Grundstein der Firmengruppe REICH war damit gelegt. Auch das Warenzeichen HOLZ-HER entstand zu dieser Zeit. Es ist der den Zimmerleuten eigenen Fachsprache entlehnt, die sich beim Aufrichten von Dachstühlen das Kommando »Holz her« zuriefen.*

*1958 übernahm mein Vater Kurt Reich – der heute noch mit meinem Bruder Jörg M. Reich und mir die Firmengruppe leitet, das Unternehmen. Ab diesem Zeitpunkt erlebte unsere Firma eine sprunghafte Expansion. Dieser Erfolg ist sicherlich einerseits in dem bereits vom Gründer geforderten und von uns konsequent durchgehaltenen Grundsatz »Qualität vor Quantität« und einem marktorientierten Produktangebot zu suchen. Schon legendär ist deshalb der Ruf nach einem »echten HOLZ-HER« – dem Vorschubapparat, der seit den 50er Jahren als Symbol für Zuverlässigkeit und Wertarbeit auf der ganzen Welt gilt.*

*In den Jahren danach formierte sich unser Programm deutlich. So entstand die erste vertikale Plattensäge, weltweit ein absolutes Novum. Rund um die Platte finden Sie bei uns eine Reihe von Zuschnittsägen und Kantenanleimmaschinen, von denen an dieser Stelle nur die einzigartigen Kleberauftragssysteme »ultra granupress« und »Patrone« erwähnt sein sollen.*

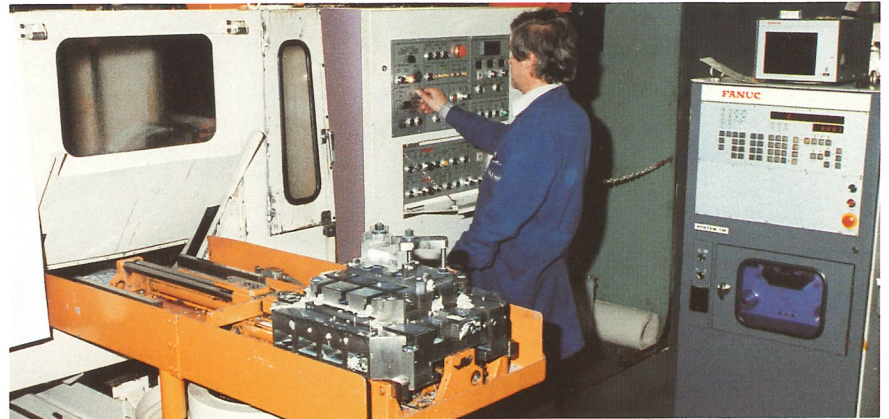
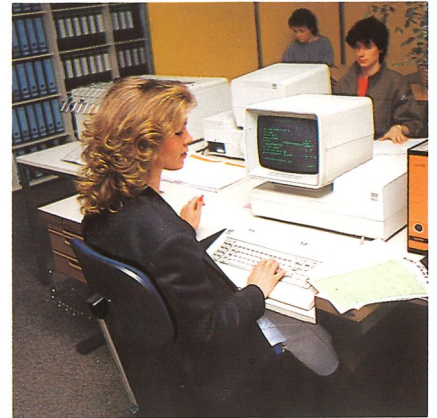
*Völlig neue Ideen verwirklichten wir auch mit dem Profilschleifsystem »multiform«, bei dem wir mit der einfachen Herstellung der Schleifschuhe die Fachwelt überraschten. Dem Trend der Zeit kommt auch unser Programm an Massivholz-Bearbeitungsmaschinen entgegen, vom Vierseitenstabprofilierer über Universalprofilierer bis hin zur Keilzinkenverbindungsanlage. Alles Maschinen, mit denen wir uns als die Spezialisten und Problemlöser für die Holzbearbeitung profiliert haben.*

*Die folgenden Seiten zeigen Ihnen eine ausführliche Darstellung dessen, was wir unter »Tradition und Fortschritt« verstehen.*

*Mit den besten Empfehlungen*

*Ihr*

**Wulf W. Reich**  
Geschäftsführer der  
REICH Spezialmaschinen GmbH



**HOLZ-HER**®

*REICH Spezialmaschinen GmbH  
D-7440 Nürtingen  
Plochinger Straße 65  
Postfach 1803  
Telefon (07022) 702-0  
Telex 7267318 rsmn d*

# Hochleistungsplattensägen 1215/1220 automatic

*HOLZ-HER ist der Erfinder von stehenden (vertikalen) Plattenaufteilsägen, die in der heutigen Generation weit über die ursprüngliche »Zuschnitt-Säge« hinausgewachsen sind. Erhöhter Bedienungskomfort, präziser, verleimfähiger Schnitt und sinnvolle Ausstattungsvarianten haben unseren Sägen mit Recht zur Spitzenstellung verholfen. Warum Kollegen in aller Welt sich für eine HOLZ-HER entschieden haben, finden Sie in dieser Druckschrift.*

*Sie werden immer wieder die Erfahrungen spüren, die wir als Spezialisten in der Holz- und Kunststoffbearbeitung mit einem breiten Programm verschiedener Maschinen gesammelt haben und die Ihnen, dem Verwender, nun als Problemlösungen zugutekommen.*

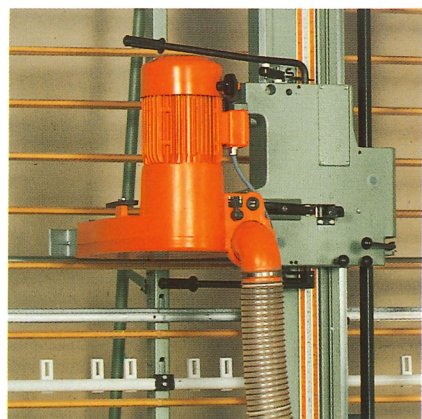
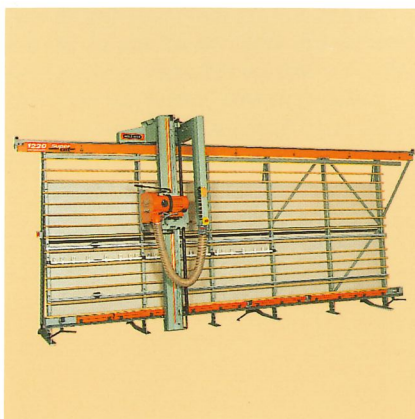
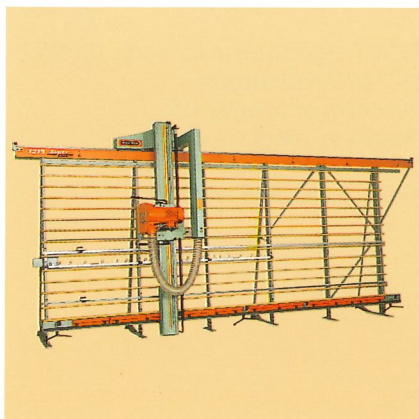
*Nehmen Sie die Werkstückauflage unten: Stabile Holzauflagen zum Nachbesäumen mit absenk- baren Transportrollen kombiniert, damit Sie zum einen die schweren Platten leicht verschieben können und zum anderen eine feste Auflage für einen präzisen Schnitt haben. Oder die verstellbaren Füße des Sägerahmens, damit mögliche Unebenheiten des Werkstattbodens nicht die Schnittgenauigkeit beeinträchtigen. Wie wichtig die stabile und breite Präzisionsführungsschiene ist, können Sie ermessen, wenn Sie schon mal schlechte Erfahrungen mit schwächeren Systemen gemacht haben.*

*Der automatisch ausweichende Auflagerost verhindert beim Horizontalschnitt das Beschädigen der Leisten, damit Sie jedes gewünschte Maß schneiden können. Sie können sich sicher auch vorstellen, wie vorteilhaft leichtläufige Kettentriebe sind, damit sowohl der Sägewagen als auch das Sägeaggregat sicher, ruck- und schlupffrei bewegt werden können.*

*Der große Schnittbereich unserer Modelle 1215 und 1220 wirft natürlich Absaugprobleme auf, die nicht mit einem Ventilator oder einem Gebläse zufriedenstellend gelöst werden. Deshalb haben*

*wir breite, geradlinige Absaugkanäle geschaffen, die Sie an Ihre leistungsfähige Absaugungsanlage anschließen können, ohne Mehrkosten zu haben. Für die aktive und passive Sicherheit wurde vieles getan. So sorgt zum Beispiel eine Eintauch Sperre dafür, daß das Sägeaggregat nur bei festgestelltem Sägewagen eingetaucht werden kann. Mit eingetauchtem Aggregat wiederum läßt sich der Sägewagen beim Vertikalschnitt nicht verschieben. Damit wird eine Beschädigung der Anlageleisten oder gar der Säge verhindert.*

*Vom Vertikal- in den Horizontalschnitt schwenken sie einfach und mühelos das Sägeaggregat am bequemen Bedienhebel. Alle Bewegungen, die Sie am Modell 1215 manuell machen, führen Sie bei der 1220 automatisch aus. Über ein übersichtliches Bedienungs-Tableau steuern Sie alle Bewegungen per Knopfdruck und Programm-Wahlta- ster: Ein- und Austauschen des Aggregates, senkrecht oder waagrecht, an jeder gewünschten Stelle, Bremsen, Rücklauf in Endstellung bzw. in Bereitschaft. Auch das Sonderzubehör- Angebot sollten Sie beachten. Sinnvoll – und zum noch rationelleren und sicheren Arbeiten mit Plattensägen angetan. Und wenn Sie mal mit den angebotenen Schnittbereichen nicht mehr auskommen, sprechen Sie mit uns. Schnittlängen von 10 m oder mehr – oder Schnitthöhen von z.B. 2,80 m waren bei uns schon immer möglich.*



**HOLZ-HER**

**1220**  
automatic  
**Super**  
**cut**

**HOLZ-HER**

**HOLZ-HER**

**HOLZ-HER**



# »Super cut« von HOLZ-HER



**Super  
cut**

Die neue Dimension bei Platten-sägen heißt »Super cut«.

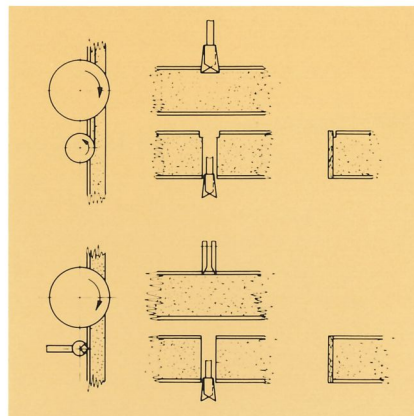
»Super cut« ist eine neue Art, ausrißfrei, maßgenau und verleimfähig beschichtete und furnierte Plattenwerkstoffe auf vertikalen Plattensägen zu trennen.

Mit verringertem Zeitaufwand, ohne Verschnitt und im Fixmaß. Sie können Ihre Platten sofort weiterverarbeiten und umleimen. Zeitraubendes und teures Nachfräsen entfällt, die Standzeit Ihrer wertvollen hartmetall-bestückten Sägeblätter erhöht sich wesentlich.

Wenn sie sich bisher schon mit Vorritzen bei Sägeschnitten befaßt haben, so wissen Sie, wie aufwendig zum Beispiel das Einstellen der zweigeteilten Ritz-Sägeblätter ist. Anders bei »Super cut«. Mit zwei Hartmetall-Ritzmessern wird auf Sägeblattbreite rechts und links die Beschichtung der Platte an der Oberfläche angeritzt. Beim nachfolgenden Durchschneiden mit dem Sägeblatt kann die harte, spröde oder faserige Deckschicht nicht mehr ausreißen.

Die »Super cut« Ritzeinrichtung ist in einer präzisen Schwalbenschwanzführung mit dem Sägeaggregat verbunden. An einer Millimeterskala wird lediglich die Stärke der zu schneidenden Platte eingestellt. Zwei Kopierrollen tasten die Oberfläche der Platte ab und der federnd gelagerte Ritzkopf garantiert ein gleichmäßiges Anritzen der empfindlichen Fläche.

Mit den Vierkant-Wendemessern erreichen Sie eine enorm lange Standzeit bei nur einer Grundeinstellung des Ritzkopfes. Es gibt keine Alternative zu »Super cut«, wenn Sie Zeit und Geld sparen wollen.



## Der Unterschied von »Super cut« zu herkömmlichen Vorritz-Systemen

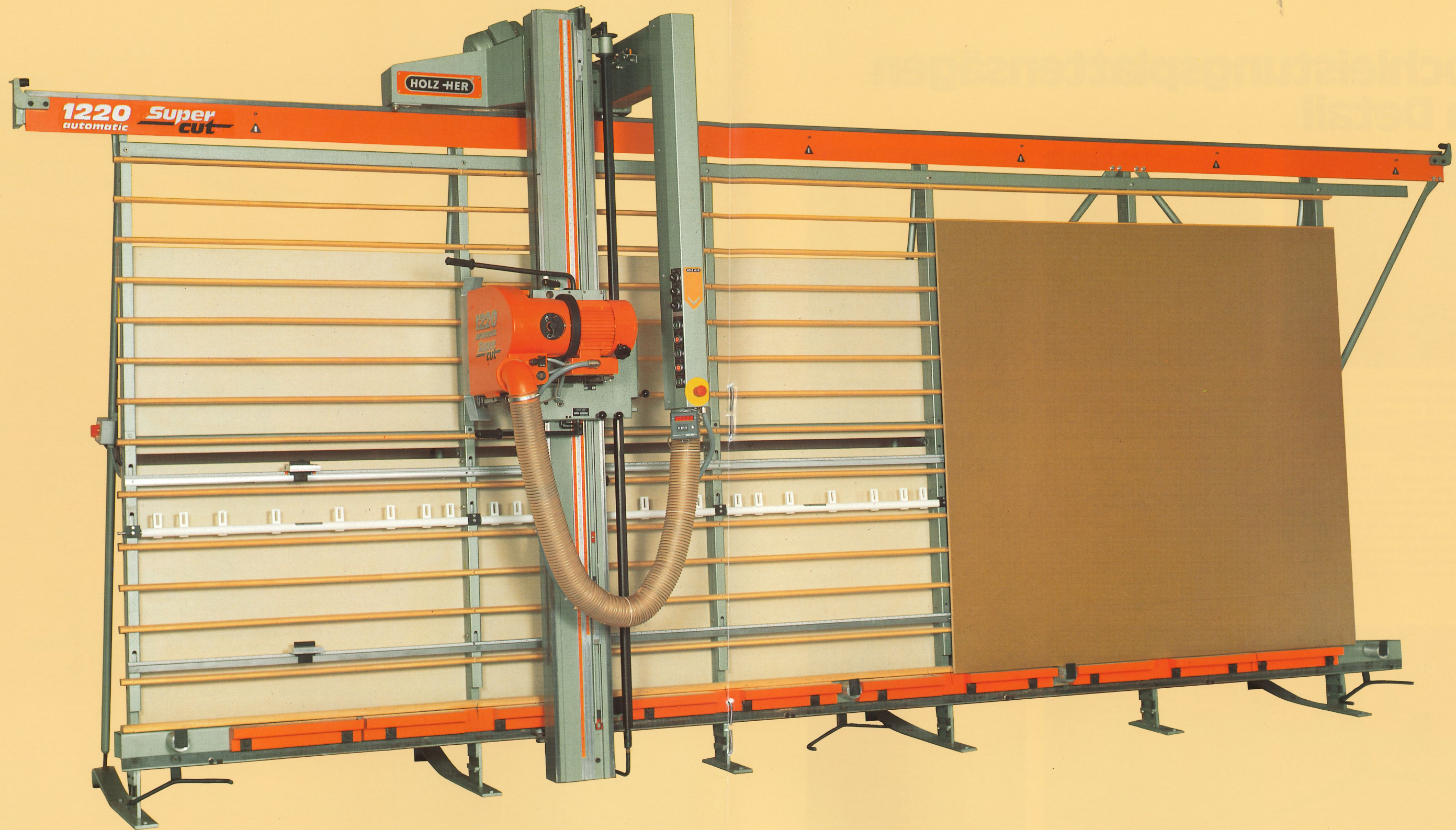
Eigentlich müßte das bis jetzt bekannte Vorritz-System »vorschneiden« heißen. Mit einem zweigeteilten Sägeblatt wurde die Deckschicht der Platte vorge-schnitten. Diese Schnittfuge kann breiter sein als die Zahnstärke des nachfolgenden Trenn-Sägeblattes. So gab es immer einen Schnittversatz, der beim anschließenden Aufbringen einer Kante zu einer breiteren, deutlich sichtbaren Leimfuge führen mußte. Anders bei »Super cut«.

Die beiden Hartmetall-Ritzmesser von »Super cut« »ritzen« wirklich nur die Deckschicht der Platte an. Sie werden exakt auf die Zahnstärke des Trenn-Sägeblattes eingestellt. Die beiden Kopierrollen, die links und rechts der Ritzmesser angebracht sind, tasten die Plattenoberfläche ab. Mit dieser Art des Vorritzens wird sogar das Ausreißen von langfaserigen Deckschichten (wie Furniere) verhindert. Einen Schnittversatz kann es nicht geben, was natürlich der Verleimqualität Ihrer Kanten zugute kommt.

- präzise und einfach einstellbare Hartmetall-Ritzmesser
- nur die Deckschicht wird angeritzt
- kein Schnittversatz
- dadurch bessere Verleimqualität der Kanten
- hohe Standzeit der Ritzmesser
- praktisches Hartmetall-Wendemesser-System

**1220**  
automatic  
**Super**  
**cut**

Super cut  
0 10 20 30 40 50 60 70 80 90 100  
mm



## Technische Daten:

*Arbeitsmaße:*  
 max. Durchlaßhöhe  
 max. Besäumböhe  
 max. Werkstücklänge  
 Schnittiefe bis  
 Sägeaggregat  
 Motorleistung  
 Sägeblatt-Drehzahl  
 Sägeblatt-Ø  
 Vorschub: Motorleistung  
 Geschwindigkeiten  
 Elektrischer Anschlußwert:  
 Maschinenabmessungen:  
 Grundfläche bei freier Aufstellung  
 Grundfläche bei Wandbefestigung  
 Höhe  
 Maschinengewicht

**Type 1220**  
 2050, 2200 oder 2800 mm  
 1950, 2100 oder 2700 mm  
 4300 oder 5300 mm  
 80 mm  
 schwenkbar um 90°  
 4,6 kW  
 ca. 4420/min  
 300 mm  
 0,35/0,55 kW  
 12 und 24 m/min  
 Drehstrom, 5,2 kW  
 5555 x 1480 mm, 6555 x 1480 mm oder  
 6555 x 1730 mm  
 5555 x 1265 mm, 6555 x 1265 mm oder  
 6555 x 1515 mm  
 2745, 2895 oder 3495 mm  
 ca. 900 kg

Verpackung  
 (für Maschine 2200 x 5300 mm)

Bruttogewicht  
 Verpackung, seemäßig  
 (für Maschine 2200 x 5300 mm)

Bruttogewicht, seemäßig  
 Ausstattung:

**Type 1220**  
 Sägewagen auf Palette  
 3100 x 1040 x 1200 mm  
 Gestell im Verschlag  
 6630 x 600 x 1700 mm  
 ca. 1100 kg  
 2 Kisten  
 2980 x 1140 x 1080 mm  
 6740 x 690 x 1780 mm  
 ca. 1760 kg  
 Klappschienen im 1., 2. und 3. Feld,  
 2 Längsanschläge auf Gestelllänge  
 durchgehend, Steifenanschlag bis 670 mm,  
 Programmschiene mit 3 Nocken,  
 Schlüsselsatz, Betriebsanleitung

Die technischen Daten stellen Richtwerte dar. Änderungen müssen wir uns vorbehalten, da unsere HOLZ-HER Holzbearbeitungsmaschinen einer ständigen Weiterentwicklung unterliegen. Deshalb sind auch die Abbildungen unverbindlich.

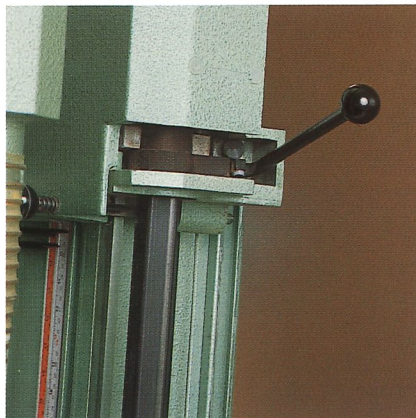


# Hochleistungsplattensägen im Detail



## Sägeaggregat

mit Leistungsreserven  
4,6 kW nur für das Sägeblatt  
80 mm Schnittiefe  
für Vertikal- und Horizontalschnitte  
schwenkbar; Ein- und Austauschen an  
jeder beliebigen Stelle.



## Multifunktionshebel

zum einfachen Bedienen.  
Im Vertikalschnitt zum Einrasten des Säge-  
wagens oben und unten zugleich, damit  
ein absoluter Winkelschnitt gewährleistet  
ist.  
Im Horizontalschnitt zum Feststellen des  
Sägeaggregates in jeder Schnitthöhe;  
gleichzeitig wird der Auflagerost auto-  
matisch verschoben, wenn das Sägeblatt  
auf eine der Leisten treffen würde.



## Bedienungstableau der 1220

Wahlschalter für Vorschub langsam –  
schnell, Ein- und Austauschen, Horizontal-  
und Vertikalschnitt;  
Arbeitstaster für Sägemotor und Vorschub-  
motor getrennt mit Sicherheitsschalter  
gegen Fehlbedienung –  
sowie Not-Ausschalter.



## Werkstückauflagen

mit Transportrollen kombiniert

- ① stabile Holzauflagen zum mehrmaligen  
Nachbesäumen mit nur einer Grund-  
einstellung für höchste Schnittpräzision  
und Winkelgenauigkeit
- ② Rollen werden zum Verschieben der  
Platten angehoben und für den Schnitt  
abgesenkt
- ③ verstellbare Gestellfüße, damit Uneben-  
heiten des Werkstattbodens die Schnitt-  
genauigkeit nicht beeinträchtigen.



## Klappschienen

zum Schwenken und Rasten, einzeln  
geteilt für jedes Schnittfeld.

Bequemes Zuschneiden auch bei kleinen  
Plattenabmessungen in Arbeitshöhe

Sicherheits-System: keine Quetschgefahr,  
kleinste Abschnitte können nicht nach  
hinten wegkippen, einzelne Schwenk-  
segmente, damit Sie größere Restplatten  
nicht immer abräumen müssen.

Ergonomisch ausgestaltete Maßschienen  
in Blickrichtung sowie Klemm-Anschlag  
für Einband-Bedienung.



### Verschieberost

- ① mit zwingender Ausweichmechanik, damit ein Beschädigen der Auflageleisten im Horizontalschnitt verhindert wird
- ② Präzisions-Führungsschiene – breit, stabil und plangeschliffen, damit der Sägewagen auf der gesamten Schnittlänge exakt im Winkel geführt werden kann.



### Kettenführung

leichtläufig und zum ruckfreien Transport des schweren Sägewagens sowie des Sägeaggregats für den horizontalen und vertikalen Vorschub.



### Längs- und Streifenansschlag

ausgeklügeltes Maßansschlag-System:

Vertikalschnitt:

Feste Raststellen, Maßeinstellung am Längsansschlag, auch mit elektronischer Anzeige.

Horizontalschnitt:

Schneiden von Streifen mit dem Streifenansschlag für Zuschnitte von oben nach unten. Oder bei kleineren Werkstücken ab Klappschiene. Programmnocken bei Serienschnitten für Streifen.

Mit farblich zugeordneten Maßbändern.

Für höchsten Bedienungskomfort:

Elektronisches Maßansschlag-System als Sonderzubehör für Horizontal- und Vertikalschnitt.



### Feste Raststellen

für den Sägewagen oben und unten gleichzeitig:  
exakter Winkelschnitt, auch bei hohen Plattenmaßen.



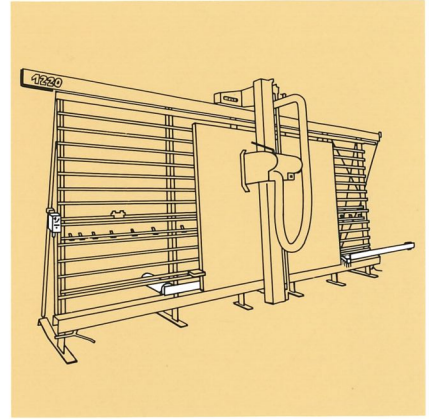
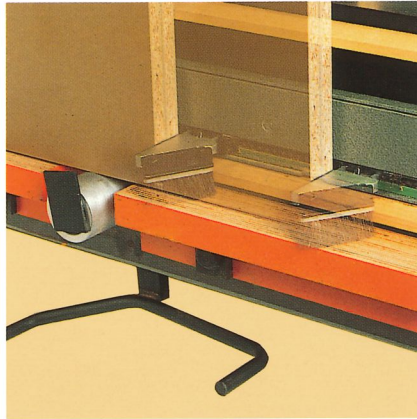
### Sandwich-Schalldämmung

unser »leisestes« Argument.

Sie müssen schon sehr genau hinhören, wenn Sie das Geräusch von Motor und Sägeblatt hören wollen.

Weit unter der Norm des von der Holz-Berufsgenossenschaft zugelassenen Schallpegels (Schallminderung um mehr als 50%).

# Sonderzubehör



## Stufenloser Vorschub mit elektrischer Verschiebeeinrichtung

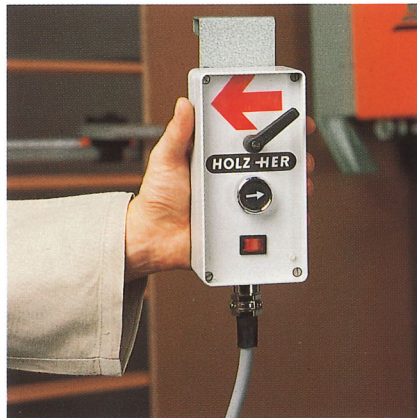
für höchsten Bedienungskomfort.

Mit diesem Steuergerät verschieben Sie Ihre Platten einfach und schnell. So brauchen Sie nur noch einen Mann für die Zuschnittarbeiten.

Transportieren Sie Ihre Platten rationell und sicher an den Anschlag. Sie konzentrieren sich nur noch auf den reinen Zuschnitt, ohne den Arbeitsplatz am Bedienungs-Tableau zu verlassen. Ein Beitrag zur Humanisierung des Arbeitsplatzes.

Bestell-Nr. 132.88 24 (220 V, 50/60 Hz, 1 Ph)

Bestell-Nr. 132.99 28 (110 V, 50/60 Hz, 1 Ph)



## Elektronisches Maßanschlag-System

mit präziser, stoß- und drucksicherer Zahnstangenführung. Einfach Längsanschlag oder Aggregat bis zum gewünschten Maß verfahren und feststellen, das ist alles.

Für den Horizontalschnitt:

Bestell-Nr. 132.31 41 (Type 1220)

Bestell-Nr. 132.31 56 (Type 1215)

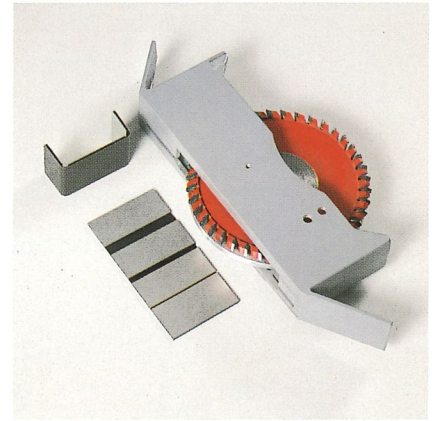
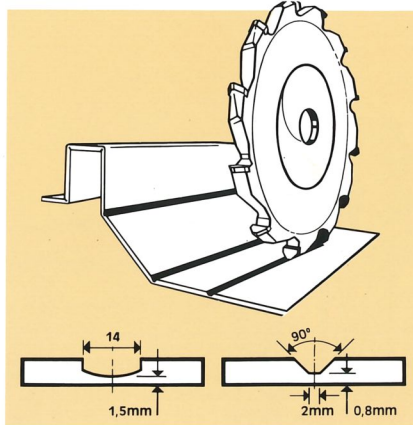
für den Vertikalschnitt:

Bestell-Nr. 114.27 12

## **Plattenzuschnitt noch rationeller, maß- genauer und sicherer.**

Mit der Kombination elektrische Verschiebeeinrichtung und elektronischem Maßanschlag-System perfektionieren Sie Ihren Plattenzuschnitt in äußerst rationeller Weise, verbunden mit höchstem Bedienungskomfort. Mit nur einem Besäumschnitt an der oberen Plattenkante beginnen Sie, Ihre Platten von oben nach unten aufzuteilen: Sägeblatt-Stärke wegen der Schnittfuge in das Maßanschlag-System eingeben, Anschlag auf die Plattenkante

aufsetzen, Maßanzeige nullen, festgeklammertes Sägeaggregat lösen und so lange vertikal verfahren, bis das gewünschte Maß auf der Digitalanzeige erscheint. Aggregat festklemmen und den Schnitt durchführen. In dieser Reihenfolge ziehen Sie Ihre Trennschnitte durch, bis die Platte aufgeteilt ist – ruck – zuck! Für den Vertikalschnitt verschieben Sie nun die Plattenabschnitte zum eingestellten Längsanschlag, ohne daß Sie Ihren Arbeitsplatz am Bedienungs-Tableau des Sägeaggregats verlassen oder gar einen zweiten Kollegen zu Hilfe rufen müssen.



### ***Alucobond-Fräseinrichtung***

*zum Fräsen und Nuten für Winkelkanten mit Tastrollen für Plattenstärke 3 mm, 4 mm, 6 mm, zur präzisen Tiefenführung Einbausatz, komplett:*

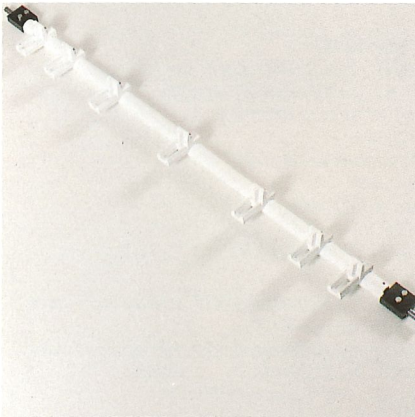
*Bestell-Nr. 132.37 17*

*Taстрolle für Plattenstärke 8 mm*

*Bestell-Nr. 132.41 36*

*Zusatz-Absaugereinrichtung*

*Bestell-Nr. 132.92 19*



### ***Kurze Klappschiene, komplett***

*um bei Sonderfällen die Maschine mit weiteren Klappschiene ausstatten zu können.*

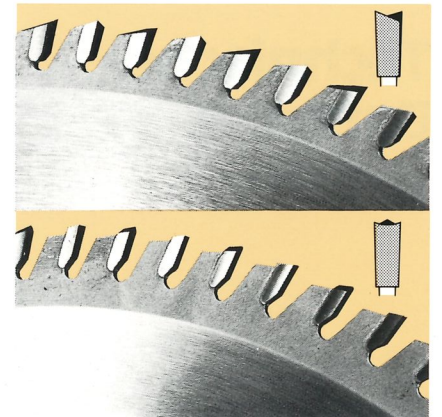
*Bestell-Nr. 114.25 50*



### ***Staubabsaugung 1304***

*Plattensägen in dieser Schnittleistung benötigen eine separate Absaugung mit ausreichender Luft-Fördermenge.*

*Bestell-Nr. 32.11 92 (380 V, 50 Hz)*

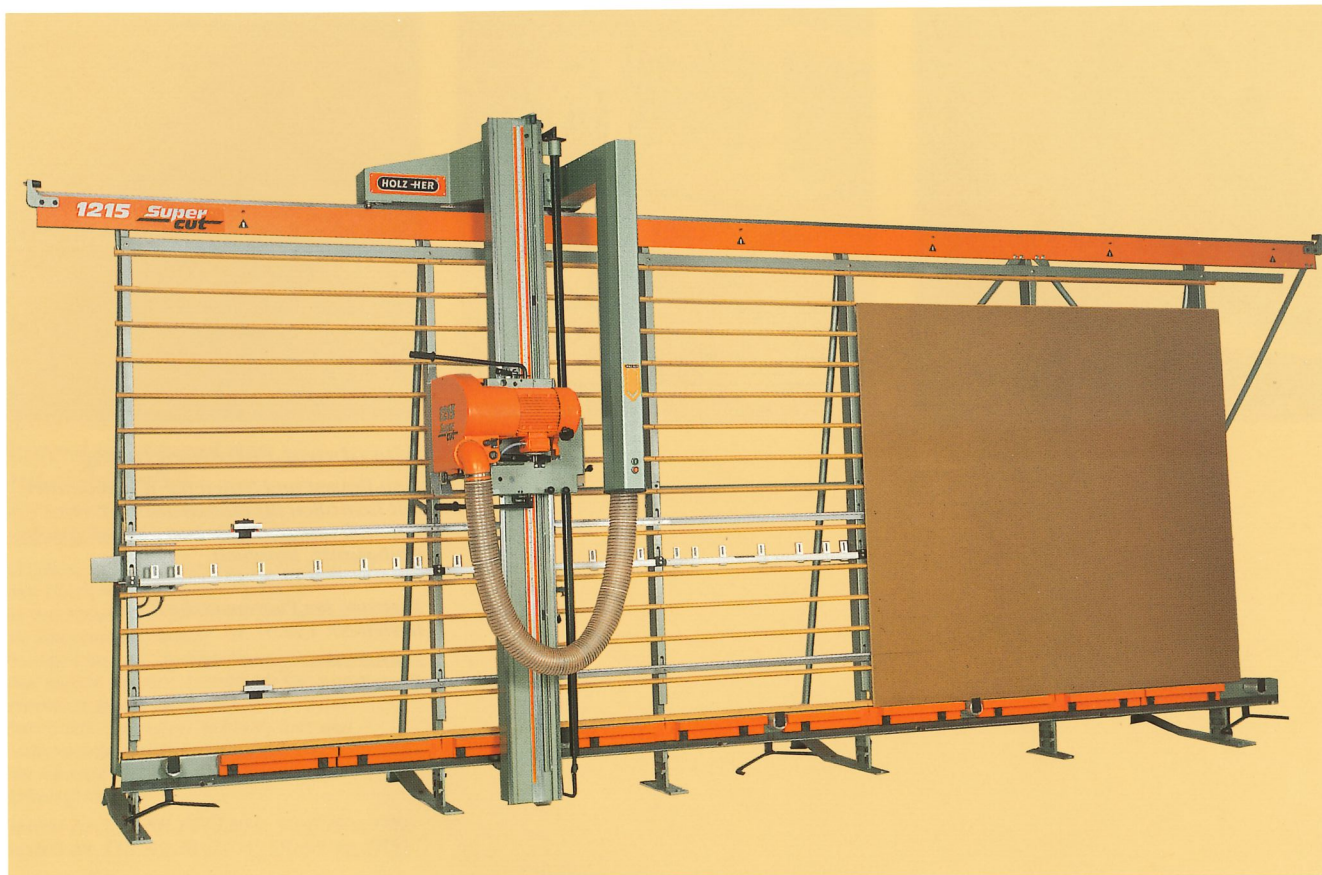


### ***Sägeblatt-Auswahl***

*Sie erhalten bei uns Sägeblätter für unterschiedliche Anforderungen. Getestet und mit ständiger Qualitätskontrolle.*

*HM-Kreissägeblatt, Ø 300 mm, Hoblzahn-Dachzahn, 60 Zähne, mit ausgenieteten Dehnungsbohrungen. Bestell-Nr. 42.02 10*

*HM-Kreissägeblatt, Ø 300 mm Wechselzahn, 60 Zähne, mit ausgenieteten Dehnungsbohrungen. Bestell-Nr. 49.24 85*



## Technische Daten:

*Arbeitsmaße:*  
 max. Durchlaßhöhe  
 max. Besäumböhe  
 max. Werkstücklänge  
 Schnittiefe bis  
 Sägeaggregat  
 Motorleistung  
 Sägeblatt-Drehzahl  
 Sägeblatt-Ø  
 Elektrischer Anschlußwert:

*Maschinenabmessungen:*  
 Grundfläche bei freier Aufstellung  
  
 Grundfläche bei Wandbefestigung

Höhe  
 Maschinengewicht  
 Verpackung  
 (für Maschine 2200 x 5300 mm)

Bruttogewicht  
 Verpackung, seemäßig  
 (für Maschine 2200 x 5300 mm)

Bruttogewicht, seemäßig  
 Ausstattung:

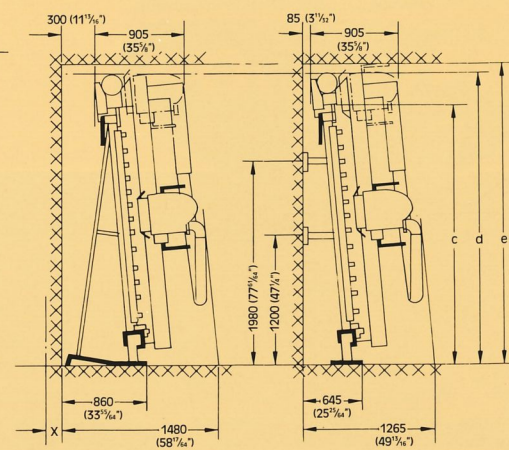
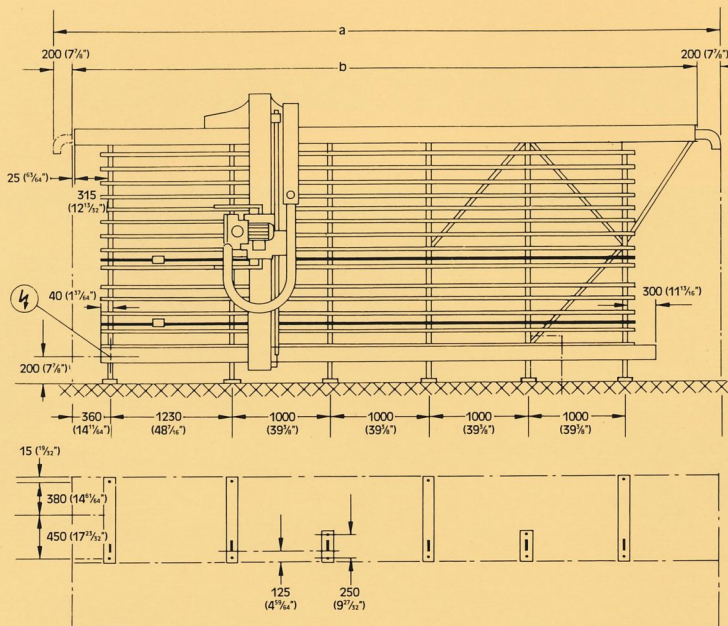
**Type 1215**  
 2050, 2200 oder 2800 mm  
 1950, 2100 oder 2700 mm  
 4300 oder 5300 mm  
 80 mm  
 schwenkbar um 90°  
 4,6 kW  
 ca. 4420/min  
 300 mm  
 Drehstrom, 4,6 kW

5555 x 1480 mm, 6555 x 1480 mm oder  
 6555 x 1730 mm  
 5555 x 1265 mm, 6555 x 1265 mm oder  
 6555 x 1515 mm  
 2745, 2895 oder 3495 mm  
 ca. 740 kg

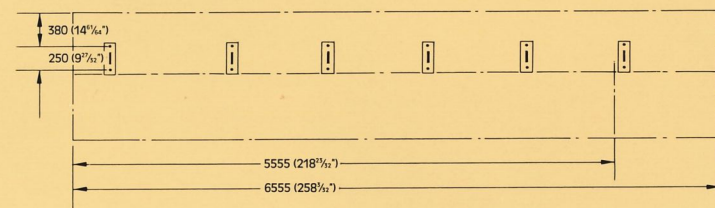
Sägewagen auf Palette  
 3000 x 1040 x 1000 mm  
 Gestell im Verschlag  
 6630 x 600 x 1700 mm  
 ca. 930 kg

2 Kisten  
 2980 x 1140 x 1080 mm  
 6740 x 690 x 1780 mm  
 ca. 1550 kg  
 Klappschiene im 1., 2. und 3. Feld,  
 2 Längsanschläge auf Gestelllänge  
 durchgehend, Steifenanschlag bis 670 mm,  
 Programmschiene mit 3 Nocken,  
 Schlüsselsatz, Betriebsanleitung

Die technischen Daten stellen Richtwerte dar. Änderungen müssen wir uns vorbehalten, da unsere HOLZ-HER Holzbearbeitungsmaschinen einer ständigen Weiterentwicklung unterliegen. Deshalb sind auch die Abbildungen unverbindlich.



Bodenbefestigung (freie Aufstellung)



Wandbefestigung

Maß	Schnittlänge 4300 mm	Schnittlänge 5300 mm
a	5755 mm	6755 mm
b	5355 mm	6355 mm

Maß	Schnitthöhe 2200 mm
c (Gestellhöhe)	2480 mm + 45 mm Verstellweg
d (Maschinenhöhe)	2845 mm + 45 mm Verstellweg
e (Raumhöhe)	2895 mm
Besäumhöhe	2100 mm
Durchlaßhöhe	2200 mm



Vom Vorschubapparat zur Weltmarke

**HOLZ-HER**

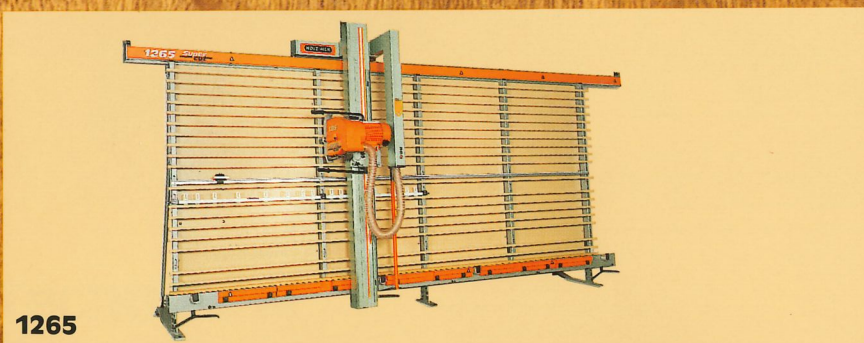
# Super cut



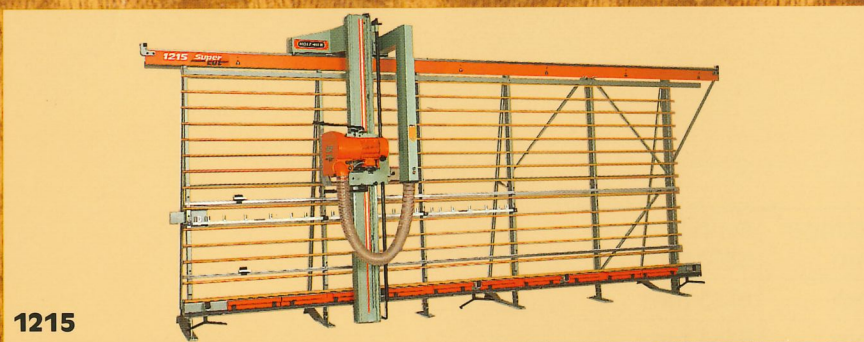
1202



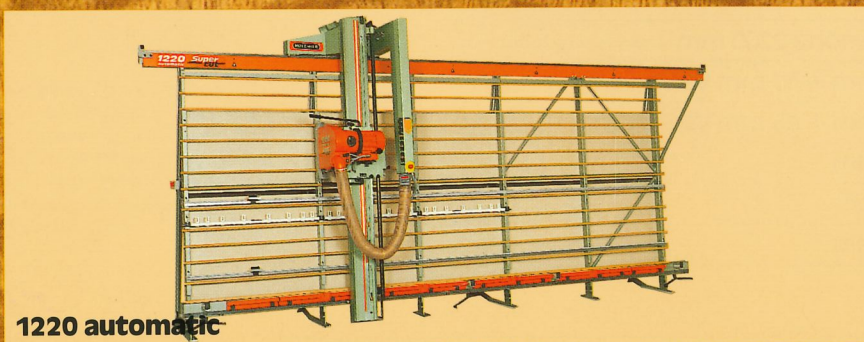
1203



1265



1215



1220 automatic

**HOLZ-HER** 