

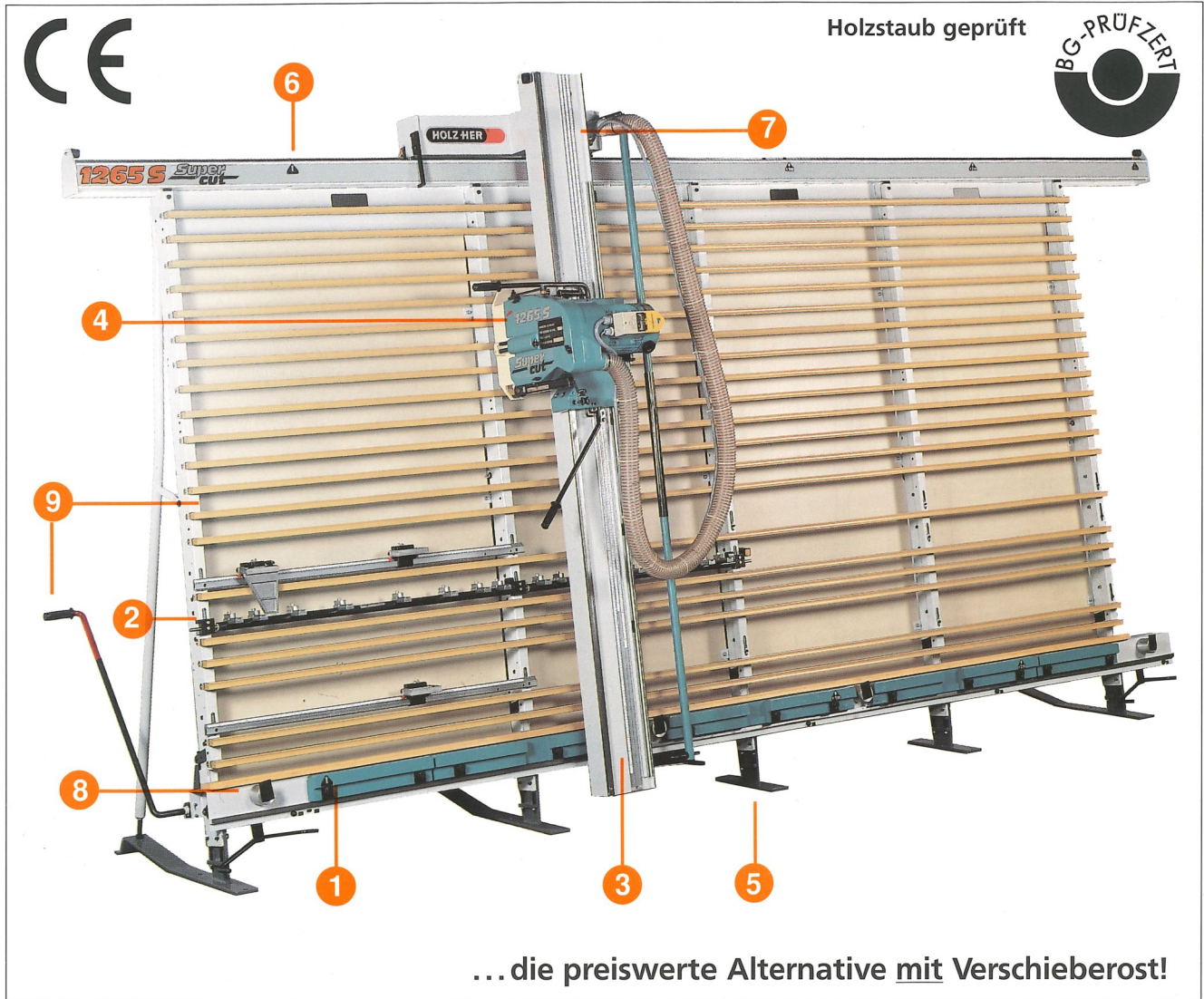
HOLZ-HER®

Spezialmaschinen



Plattensäge 1265 S

– auch mit TRK-Absaugung erhältlich



... die preiswerte Alternative mit Verschieberost!

Die Daten:

Schnitttiefe	45 (50) mm
Motorleistung	
Sägeaggregat	Drehstrom 3 kW
	(S 6 – 40%)
Drehzahl Sägeblatt	5450 U/min
Sägeblatt-Ø	220 mm
Elektr. Anschlußwert	3 kW
Arbeitsmaße:	
Schnittlänge	3300/4300 mm
Schnitthöhe	1600/1900/2070 mm
Besäumhöhe	1590/1870/2010 mm
Grundfläche	4315/5315 x 1420 mm
Maschinenhöhe	2220/2500/2640 mm
Maschinengewicht	ca. 650/700 kg

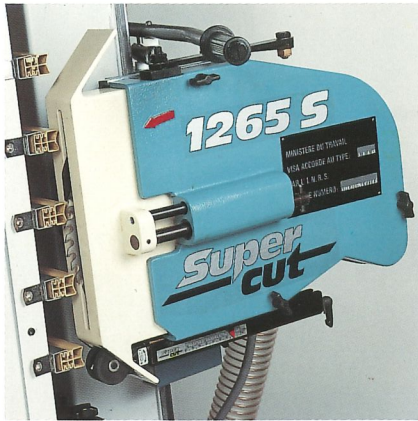
Schlüsselsatz, Betriebsanweisung mit Ersatzteilkatalog

Argumente, die für sich sprechen!

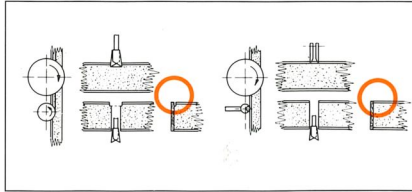
- ① Werkstückauflage aus besäumbarem Schichtholz
- ② Klappschiene im 1. Feld
- ④ integrierte Staubabsaugung
- incl. 1 HM Präzisions-Sägeblatt Ø 220 mm
- verwindungssteifer, grundsolider Aufbau – Gestell aus einem Stück
- geringe Aufstellzeit
- ⑤ Anpassung an Bodenunebenheiten durch verstellbare Füße
- Motorschutz gegen Überlastung und 0-Spannungsauslöser
- ⑥ feste Schnittstellen für senkrechte Schnitte
- präzise Führung des Sägeaggregates – der Sägewagen rastet oben und unten gleichzeitig ein
- ③ Programmschiene mit 3 Nocken für waagrechtenserienschnitt (durch Sonderzubehör ausweitbar)
- ⑦ inclusive drei Maßbändern am Sägebalken für Horizontalschnitte. Ein Maßband ausgehend von der Klappschiene. Zwei Maßbänder ausgehend von der Schichtholzaufgabe je nachdem ob Sie über oder unter dem Aggregat ablesen müssen.
- ⑧ inclusive Hubrollen-Transportsystem. Das Schieben der Platten wird durch Umlegen des Bügels erleichtert, da die Rollen dann höher stehen als die Schichtholzaufgabe. Nach erfolgtem Transport kann der Hebel mit dem Fuß wieder zurückgelegt werden.
- ⑨ Inclusive Verschieberost. Würde die Säge bei einem horizontalen Schnitt in die Anlegeleisten schneiden, kann dieser verschoben werden.

Plattensäge 1265 S

Details und Zubehör

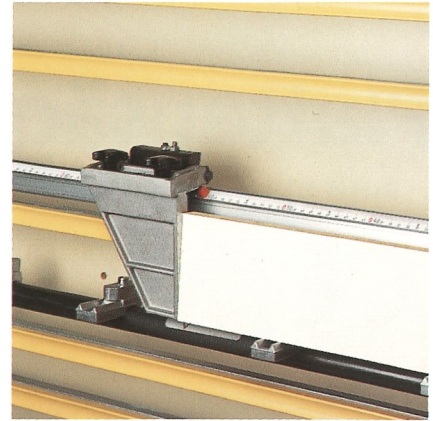


»Super cut«: Das Vorritzsystem ohne Alternative 113.82 51

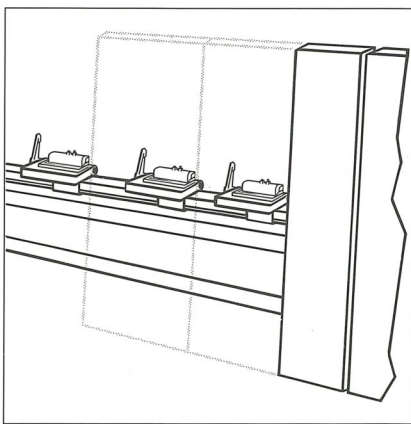


Die »Super cut«-Vorteile in Kürze:

- ▶ präzise und einfach einstellbare Hartmetall-Ritzmesser
- ▶ nur die Deckschicht wird angeritzt
- ▶ kein Schnittversatz
- ▶ dadurch bessere Verleimqualität der Kanten
- ▶ hohe Standzeit der Ritzmesser
- ▶ praktisches Hartmetall-Wendeplatten-System mit 4 Schneidkanten



Schlitten mit verlängerter Anschlagplatte 114.58 51
um schmale Werkstücke auf der Klappschiene bearbeiten zu können.



Maßanschlag mit Klemmhebefixierung 115.02 78

Verwendung als Programmierschlag. Mit diesem Anschlagssystem können mehrere Klappanschläge auf der Maßschiene fixiert werden. Besonders zu empfehlen bei immer wiederkehrenden Maßen, d. h. ein Anschlag pro sich wiederholendem Maß.

Kurze Klappschiene

um die Maschine mit weiteren Klappschiene auszurüsten, wenn häufig lange, schmale Teile auf der Schiene geschnitten werden sollen. Klappschiene für je ein weiteres Feld. 115.24 32

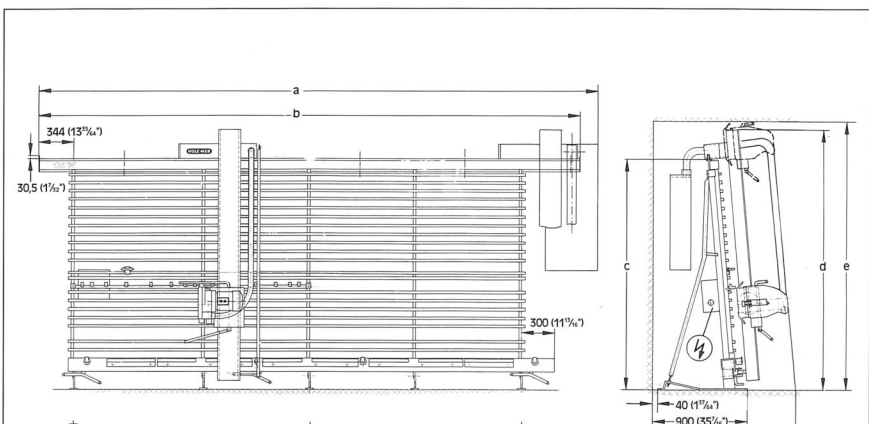
Streifenanschlag

zum Schneiden von Wiederholmaßen beim Horizontalschnitt. Das Maß wird immer an der zuletzt geschnittenen Kante abgegriffen. Des weiteren erhältlich:

- Längsanschlag oberhalb der Klappschiene in Maschinenlänge 3280 mm 114.06 63 oder 4280 mm 114.06 71
- Programmnocken zusätzlich 53.71 01
- digitale Maßanzeige vertikal 114.27 12
- zusätzlich HM bestückte Sägeblätter
- Ø 220 mm, Wechselzahn Z 64 13.72 19
- Ø 220 mm Hohlzahn-Dachzahn Z 42 52.95 91

Schallemissionen: Schalleistungspegel nach pr EN 1870-2 ISO 7960 Anhang P
Leerlauf 91,4 dB (A)
Arbeitsgeräusch 96,2 dB (A)

Arbeitsplatzbezogener Emissionswert nach pr EN 1870-2 ISO 7960 Anhang P
Leerlauf 78,2 dB (A)
Arbeitsgeräusch 86,1 dB (A)



Weitere Maße auf Anfrage

Aufstellfläche:
Die Aufstellfläche muß eben sein; zulässige Abweichung von der Geraden 2 cm. Das Material der Aufstellfläche muß einen einwandfreien Halt der Dübel gewährleisten.
Mindestauszugskraft/Dübel 4000 N

Maß	Schnittlänge 3300 mm	Schnittlänge 4300 mm		
a	4315 mm	5315 mm		
b	4150 mm	5150 mm		
Maß	Schnitthöhe 1600 mm (1,6 m)	Schnitthöhe 1900 mm (1,9 m)	Schnitthöhe	
c = Gestellhöhe	1930 mm	2210 mm	2350 mm	
d = Maschinenhöhe	2220 mm	2500 mm	2640 mm	
e = Bauhöhe	2260 mm	2540 mm	2680 mm	
Besäumhöhe	1590 mm	1870 mm	2010 mm	
Durchlaßhöhe	1660 mm	1940 mm	2080 mm	

Die technischen Daten stellen Richtwerte dar. Änderungen müssen wir uns vorbehalten, da unsere HOLZ-HER Holzbearbeitungsmaschinen einer ständigen Weiterentwicklung unterliegen. Deshalb sind auch die Abbildungen unverbindlich. Die abgebildete Maschine enthält z. T. auch Sonderausstattungen, die nicht zum serienmäßigen Lieferumfang gehören. Bitte informieren Sie sich über den genauen Ausstattungsumfang bei Ihrem HOLZ-HER Händler. Änderungen von Konstruktion und Ausstattung vorbehalten.

HOLZ-HER – immer eine IDEE besser!



Reich Spezialmaschinen GmbH · D-72622 Nürtingen · Plochinger Straße 65
Telefon 0 70 22/702-0 · Fax 70 21 01