

Volumen compacto; máxima potencia

# CUT 6120



PRODUCTIVIDAD Y PRECISIÓN



CUT 6120

## Las sierras con el mayor abanico de posibilidades

La seccionadora CUT 6120 convence gracias a su poderoso paquete de prestaciones. Es compacta y por ello cabe incluso en las empresas que tienen que economizar el espacio. No obstante, el resultado de corte va más allá de lo normal. Las sierras se caracterizan por su estructura autoportante con rigidez a prueba de torsión del bastidor básico así como por su equipamiento de gran calidad.

- El carro de sierra, los agregados de serrado y el tope de anchura son llevados de un modo preciso y sin vibraciones por correderas prismáticas invertidas. Por tanto se garantiza un corte limpio y preciso.
- Carro de sierra accionado electrónicamente con dispositivo de corte, también gran productividad p. ej. para cortes de cristales de puertas.
  - Velocidad de avance regulada continuamente de 0 hasta 100 m/min.
  - Velocidad de retroceso del carro de sierra 130 m/min.
- Con la tracción por cremallera de gran calidad se dan por supuestas altas aceleraciones y rápidos ciclos de trabajo.
  - Velocidad máxima de avance del tope de anchura de 100 m/min (EU: 0 hasta 25 m/min).
- Barra de presión accionada electrónicamente para tiempos de ciclo cortos.
- Mesas de colchón neumático que facilitan la manipulación de los paneles más pesados. De esa manera los paneles más delicados no se rayan.

### Elevado rendimiento; funcionamiento estable

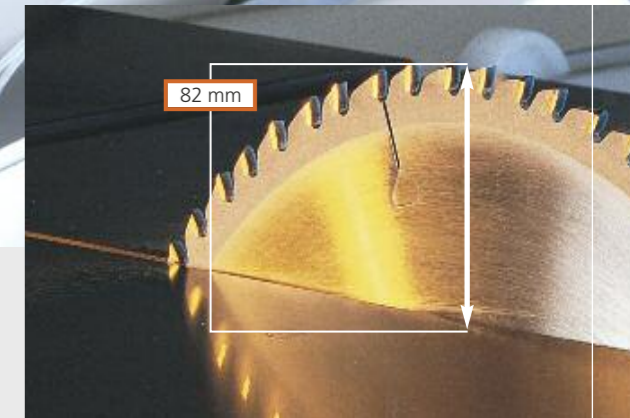
El potente agregado principal de serrado (11 kW) está accionado por una correa con nervios. Esto le proporciona un funcionamiento muy estable. Las guías lineales templadas en la superficie garantizan la elevación y descenso uniforme del agregado. El agregado de incisión satisface igualmente estas altas exigencias. El ajuste del incisor es eléctrico. Mediante la aspiración central que acompaña al carro de sierra, se aspira el polvo directamente allí donde se produce.



## Tecnología y equipamiento para grandes exigencias

La seccionadora CUT 6120 se mide en composición y tecnología con las máximas exigencias

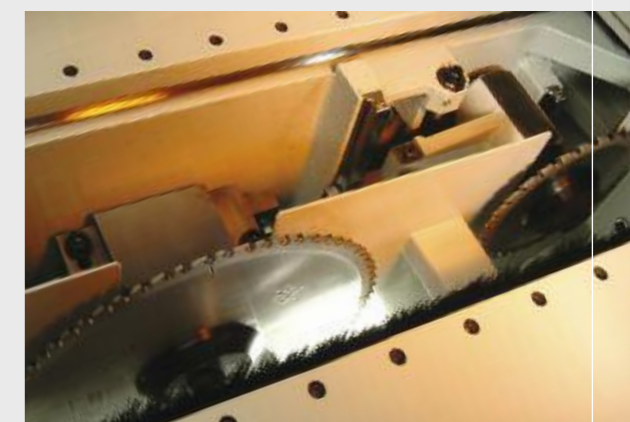
- Las estables mesas de avance no se deforman bajo el peso de los paneles más pesados.
- Para piezas de trabajo pequeñas o para ahorrar espacio se pueden desplazar las mesas de avance (opcional).
- Los colchones neumáticos opcionales para la mesa de la máquina protegen la pieza de trabajo durante su manejo. Dos potentes fuelles proporcionan un colchón neumático de gran extensión con el que se pueden desplazar sin problemas paneles pesados.



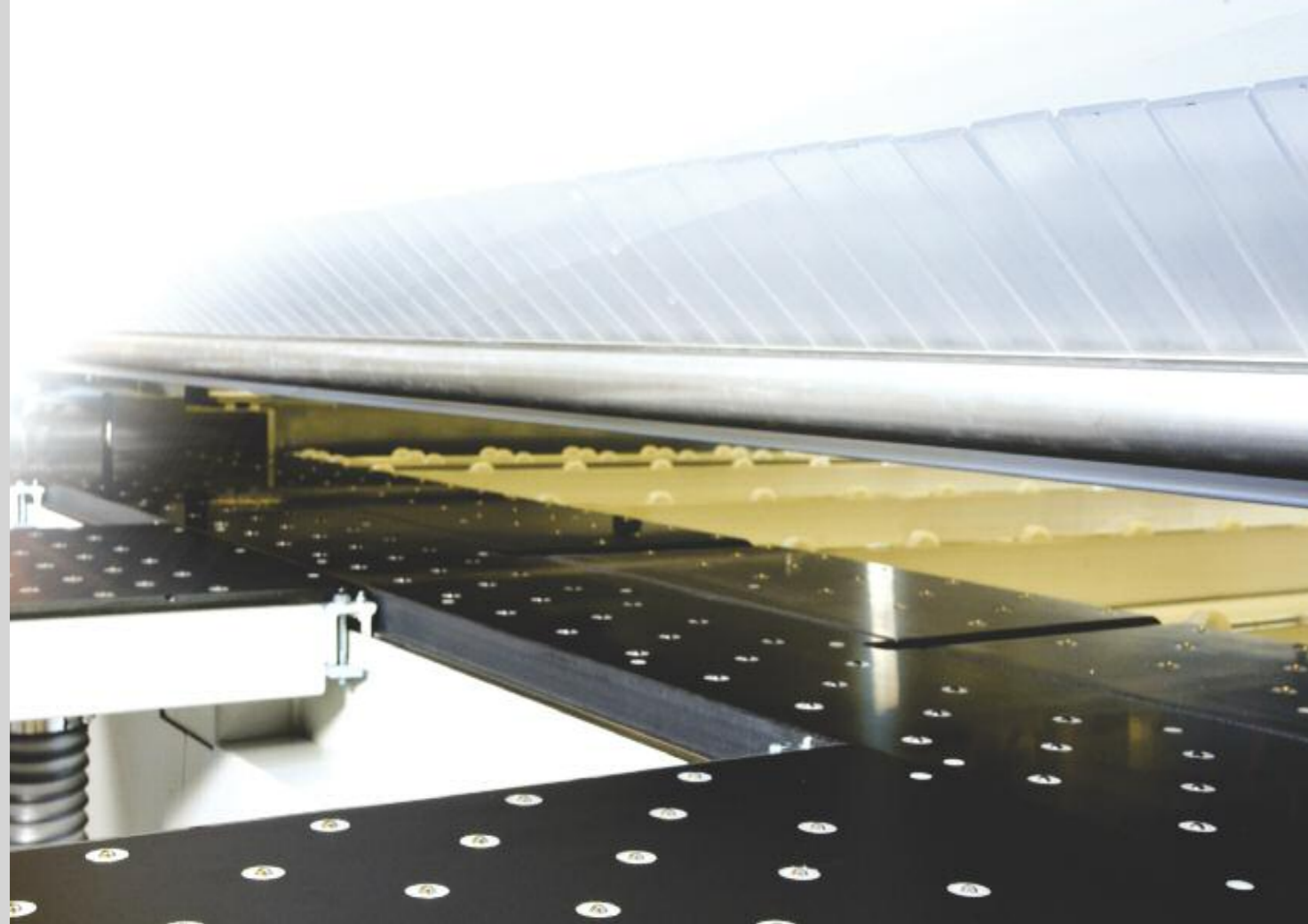
### El nuevo agregado de serrado de la CUT 6120

Estabilidad extrema concebida para una elevada velocidad de avance y una comodidad de manejo optimizada. Mediante la óptica sin contacto del limitador automático de longitudes de corte, el agregado de serrado reconoce el fin de la pieza de trabajo y optimiza así el ciclo de serrado. Con un diámetro de hoja de sierra de 350 mm, el ajuste automático continuo de la altura de corte se ocupa de un saliente optimizado de hoja de sierra y, por consiguiente, de la limpieza de los cantos de corte.

- Potente agregado de postformado para cortes sin aristas de cantos postformados y otros cantos acabados para grosores de tablero de hasta 50 mm.
- Agregado incisor ajustable eléctricamente en altura y anchura mediante el control.
- Dispositivo de ranurado: ranurado bidireccional para un rápido desarrollo del ciclo.
- Profundidad de ranurado ajustable electrónicamente entre 0 y 35 mm mediante el control.

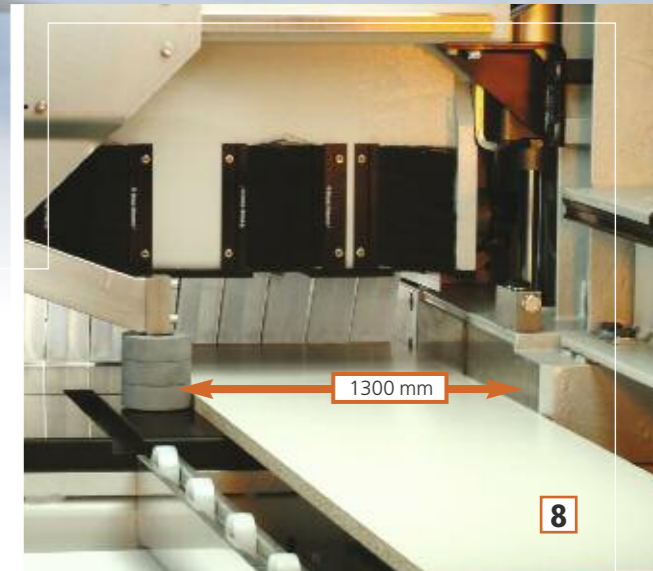
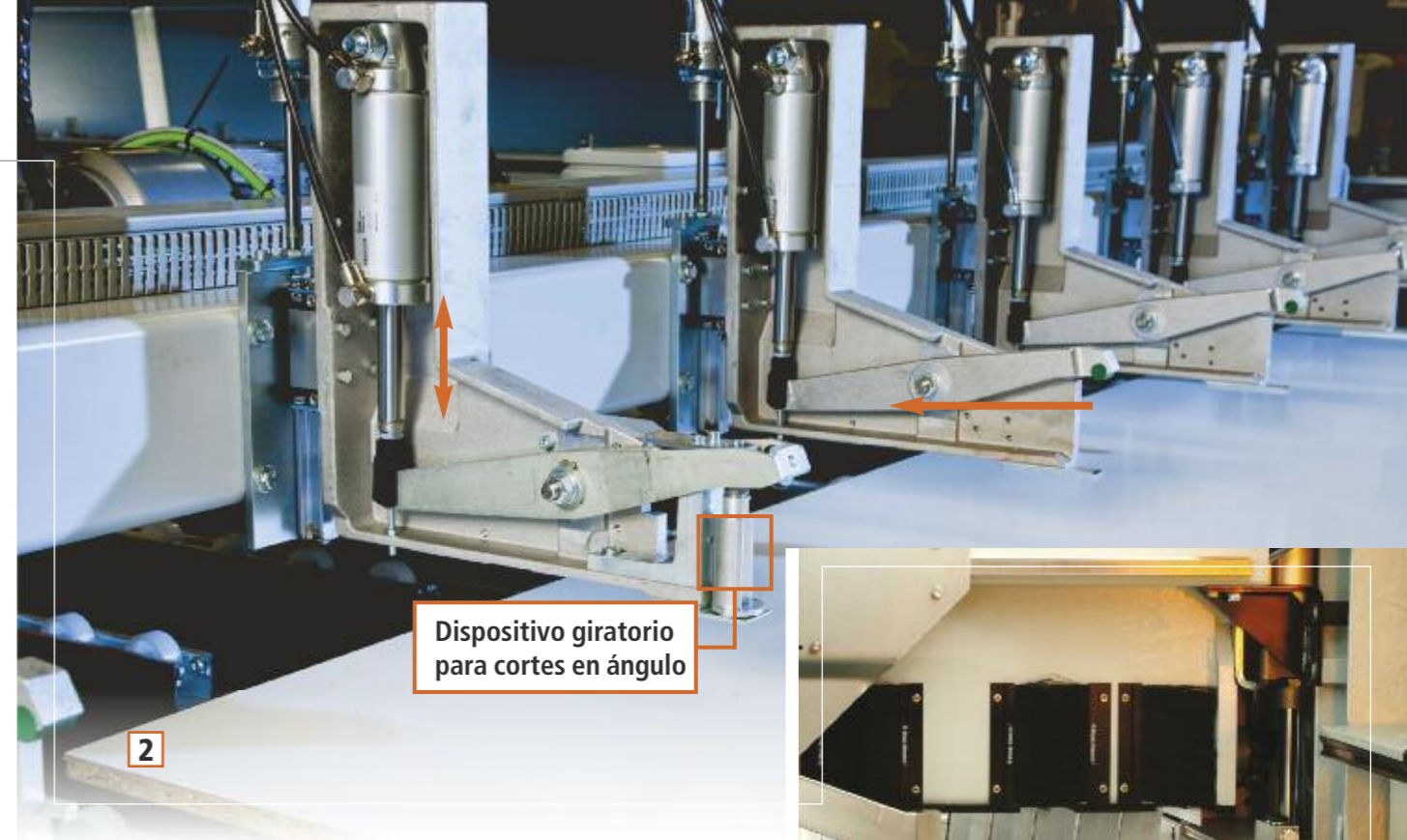


Colchón neumático en mesa de máquina para protección de la decoración delicada de los tableros.



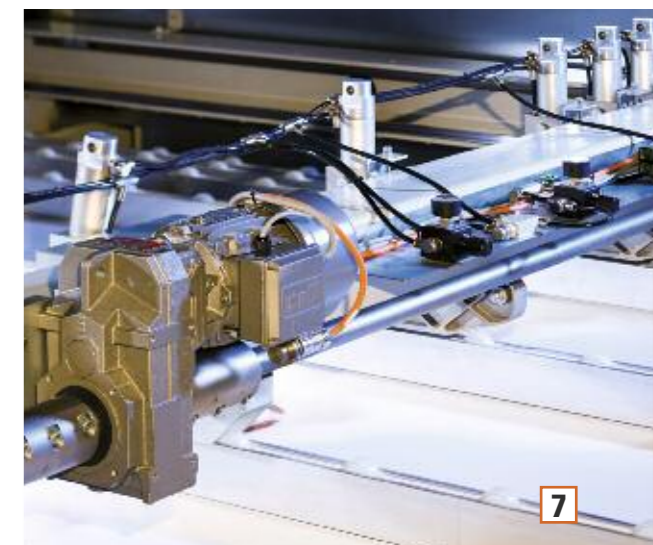
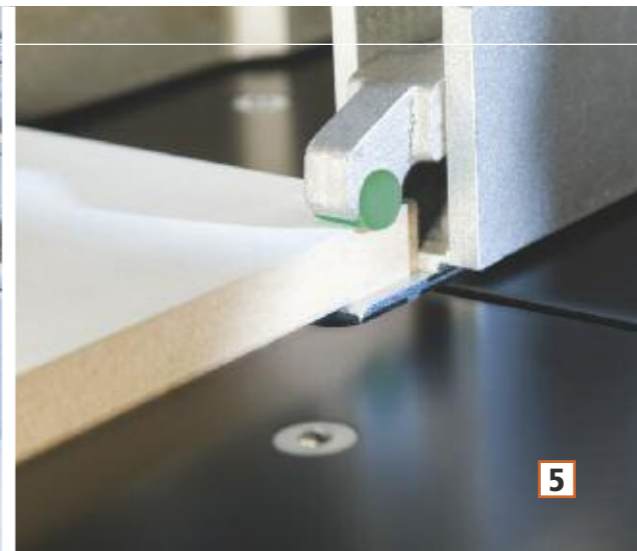
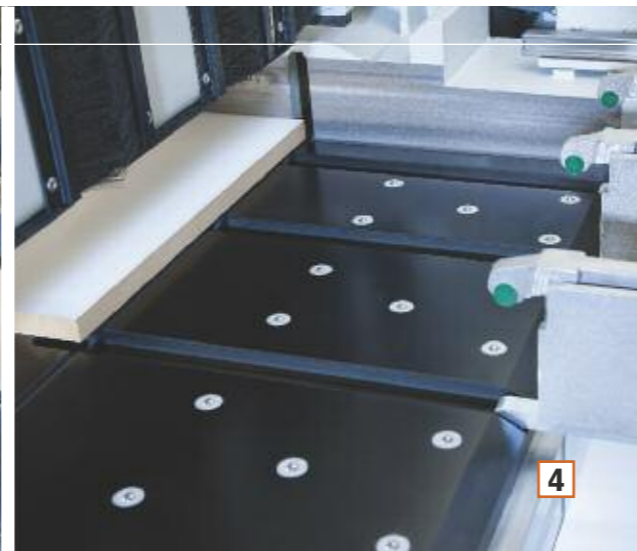
## Apoyo perfecto: Barras de presión y pinzas de apriete

- La barra de presión está controlada neumáticamente, la sensibilidad de la fuerza de presión para piezas de trabajo delicadas puede ser regulada para que estas no se deterioren.
- El dispositivo de apriete angular controlado neumáticamente mantiene segura la pieza de trabajo en su posición y asegura así un corte exacto, incluso en piezas de trabajo largas [Fig. 8].
  - Dispositivo de apriete angular preposicionable hasta un máximo de 1300 mm (opcional). Ahorro de tiempo gracias al preposicionamiento y, por tanto, tiempos de ciclo más cortos y mayor producción de la sierra.



- Carga dinámica – alineadores de paneles abatibles, para alinear los paneles que son cargados automáticamente, con un ciclo de corte rápido [Fig. 1].
- Alimentación dinámica: pinzas de apriete eliminables para pasar por encima de los paneles ya alimentados [Fig. 2].
- Primera pinza de apriete como pinza de doble dedo con dispositivo neumático de formato y ribeteado para sujeción de tres tiras de un máximo de 80 mm [Fig. 3].

- Dispositivo de corte de trozos para división sin restos. Las pinzas de apriete entran en las barras de presión liberadas. Los tableros pueden ser usados completamente en la mecanización [Fig. 4 y Fig. 5].
- Las pinzas de apriete de la pieza de trabajo en el modelo flotante compensan las tensiones que se producen en el interior de los paneles hacia arriba [Fig. 6].
- Tope de anchura programable libremente guiado con precisión mediante pinzas de apriete. El avance paralelo a la línea de corte está garantizado [Fig. 7].



## Potente y práctico: el mando CUTCONTROL 2

El mando determina de un modo decisivo la eficiencia de las modernas sierras de paneles horizontales. En la seccionadora CUT 6120, el control CUTCONTROL2 y el programa preinstalado EASY-PLAN, se encargan de administrar los pedidos y materiales, así como la optimización y los planos de corte. El procesador industrial generosamente dimensionado, un sistema operativo gráfico actualizado y la pantalla TFT de 17 pulgadas constituyen los fundamentos para que el trabajo se realice de forma práctica.

- La interfaz clara y gráfica resulta muy fácil de interpretar y muestra los procesos en tiempo real. Cambio del modo 2-D al 3-D.
- Se puede acceder a todas las funciones desde el mismo nivel y para la entrada de pedidos no hay ningún límite, es decir, es posible una introducción ilimitada de datos de listados de piezas.
- Las funciones del mando para el corte directo y el corte NC dan siempre los mejores resultados posibles.
- El software de optimización OPTI-CUT se puede conseguir también como paquete combinado (en versión máquina o en versión oficina).
- Indicación de la dirección de chapado.

### Todo de un vistazo

- Mayor pantalla, monitor táctil de 19 pulgadas opcional; intuitivo, botones grandes, tratamiento de cortes absolutos, en serie o conforma con posibilidad de ranurado integrado.
- Posibilidad de dar prioridad en todo momento a los encargos individuales, la programación de los encargos se puede realizar al mismo tiempo que el corte.
- Visión gráfica de conjunto de la máquina con sus funciones de desarrollo en el corte NC.
- Inscripción programada de cotas de las medidas de referencia en el cambio de la hoja de sierra.
- Presentación de información con indicación de los metros lineales de serrado principal y serrado de incisión.
- Adaptación individual del ajuste de las funciones y de los parámetros.

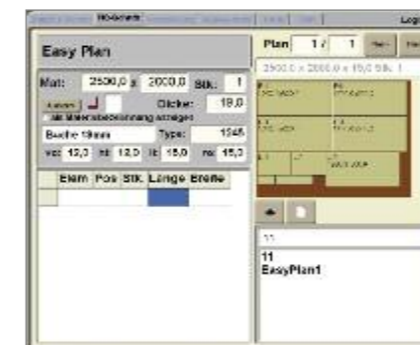
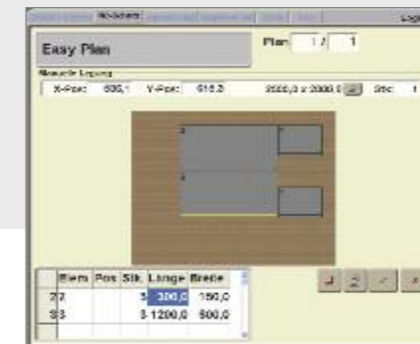


## Modulo de optimización

### EASY-PLAN – el nombre lo dice todo

El software de optimización instalado de serie EASY-PLAN muestra todas las funciones, como por ejemplo:

- Introducción de datos sobre los materiales y de datos de los listados de piezas.
- Supervisión de los encargos.
- Supervisión del plan de corte de los encargos optimizados (Presentación en el mismo nivel).
- La representación de los resultados específica se realiza de forma gráfica.
- Un visualizador informa sobre los formatos de material, paneles y los formatos residuales necesarios en cada encargo.
- En todo momento se pueden reiniciar todas las aplicaciones con extorno en el listado de piezas.



### OPTI-CUT – hace el trabajo todavía más fácil

El software de optimización integrado OPTI-CUT se puede conseguir también como paquete combinado, tanto en versión máquina como en versión oficina. OPTI-CUT se utiliza para la gestión y optimización de pedidos.

- El software facilita información actual de forma constante sobre los pedidos en el corte NC.
- Un módulo adicional importa los listados de piezas desde programas de usuarios.
- Fácil configuración de todos los ajustes del sistema.
- Representación de resultados relativos al material de listados de piezas optimizados de forma gráfica.
- Colocación y gestión de listados de cantos con listados de propuestas de cantos predefinidos.
- La adaptación de la longitud de la pieza definida por el software reduce los tiempos de ciclo de forma considerable.

### OPTI-PRO – la optimización premium

Lote completo de optimización con un gran número de módulos adicionales.

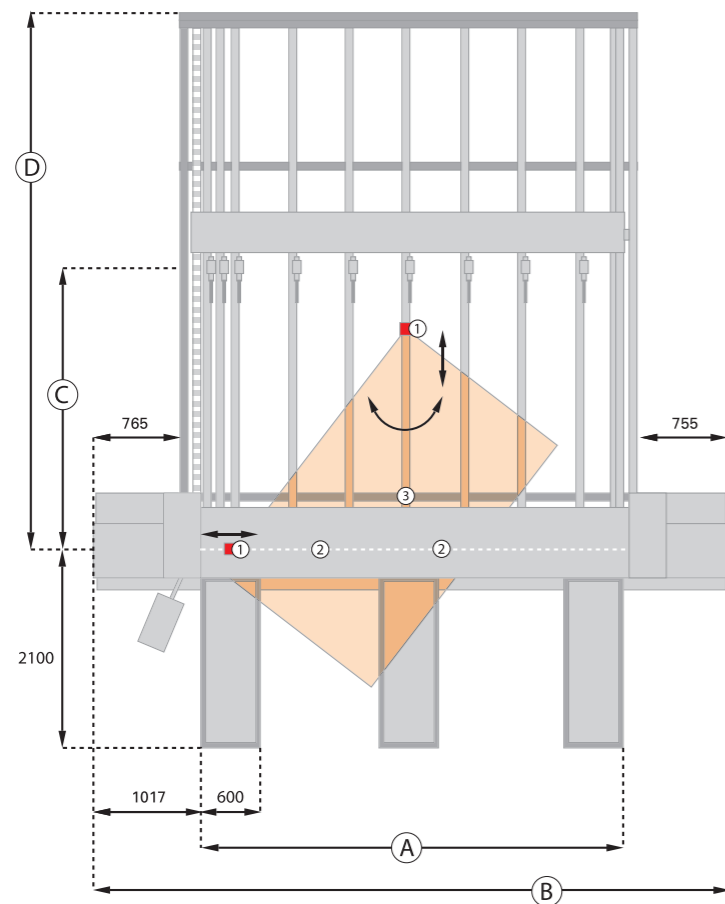
- Administración de encargos
- Administración de material y revestimientos
- Aceptación de datos
- Configuración
- Presentación de resultados
- Reserva de materiales
- Introducción de cantos y ranuras
- Aplicar cortes
- Optimización por bloques
- Cálculo de cantos, aceptación de datos
- Exportación de todos los datos
- Cálculo del tiempo de corte
- Impresión de etiquetas en la oficina
- Piezas de llenado
- Optimización de barras
- Pedidos acumulados
- Segunda licencia



# Acotación precisa; corte exacto

Para un corte angular libremente definible está disponible el dispositivo de corte angular (opcional).

- Cálculos programados de la geometría de los ángulos.
- Se pueden introducir las longitudes de los laterales o de los ángulos.
- Definición de la posición de la pieza de trabajo que se va a serrar.
- Posicionamiento automático del tope de ángulo y de anchura en el agregado de serrado



**CUT 6120 – Alimentación dinámica**

A Longitud de corte	4400 mm
B Anchura de la máquina	6440 mm
C Ancho de corte	6550 mm
D Profundidad de la máquina	7628 mm

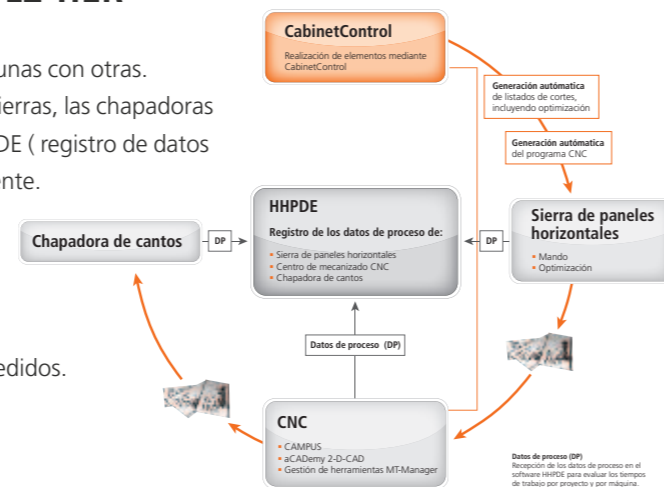
- 1 Tope posicionable para el dispositivo de corte angular
- 2 Conexión de aspiración 120 mm
- 3 Conexión de aspiración 120 mm

## HHPDE: software con capacidad de funcionamiento en red para todas las máquinas HOLZ-HER

Todas las máquinas HOLZ-HER pueden conectarse en red unas con otras. El workflow digital entre el software CabinetControl, las sierras, las chapadoras de cantos, los centros de acabado CNC y el software HHPDE ( registro de datos de proceso de HOLZ-HER ) permiten una producción eficiente. HHPDE proporciona lo siguiente:

- Registro de todos los datos de funcionamiento
- Planificación puntual y calculadora de los pedidos
- Evaluación exacta de datos de producción relativos a pedidos.

Por tanto, HHPDE es la base para un cálculo eficiente.



**CUT 6120**

<b>Barra de presión accionada electrónicamente</b>	✓
Para tiempos de ciclo cortos	
<b>Sierra de incisión ajustable eléctricamente</b>	✓
Con un motor de incisión de 2,2 kW	
<b>Carro de sierra dirigido</b>	✓
Para cortes de cristales de puertas	
<b>Altura de ranura ajustable manualmente</b>	✓
<b>Tope de anchura máx. 100 m/min en el retroceso</b>	✓
Avance máx. 25 m/min	
<b>1. Pinza de apriete como pinza de doble dedo</b>	✓
Para sujeción de tres tiras de 80 mm (máx.)	
<b>Mesas de colchón neumático</b>	✓
1. Mesa con regla de tope	
<b>Mesa de colchón neumático adicional</b>	○
1800 mm	
<b>Mesas de colchón neumático de 2400mm</b>	○
También móviles	
<b>Mesa de colchón neumático</b>	✓
<b>Software OPTI-CUT instalado</b>	✓
(Lote de los modelos INDUSTRY)	
<b>Lubricación completamente automática del carro de serrado</b>	○
<b>Dispositivo de apriete angular hasta 1300mm</b>	✓
Preposicionable para tiempos de ciclo cortos	○
<b>Barras de presión</b>	○
Conmutación programable de presión	
<b>Sierra de postformado</b>	○
Para grosores de tablero de 50 mm	
<b>Pantalla TFT de 17 pulgadas</b>	✓
Amplia pantalla	
<b>Pantalla táctil de 19 pulgadas</b>	○
Pantalla grande touchscreen	
<b>Barras de presión en bloque</b>	○
Para corte de láminas	
<b>Regulación continua de velocidad</b>	○
Para la sierra principal y el incisor	
<b>Pinzas de apriete adicionales de la pieza de trabajo</b>	○
En el tope de anchura	
<b>Pinzas de doble dedo adicionales</b>	○
Para un máx. de 5 tiras de 80 mm	
<b>Dispositivo neumático de formato y ribeteado</b>	○
<b>Juego de ampliación para alimentación dinámica</b>	○
Incl. módulo de comunicación para alimentación	

✓ = Serie | ○ = Opcional



- Orientación transversal adicional en la mesa de rodillos para aplicación angular de piezas estrechas y largas.
- Regla de tope prolongada por detrás de la línea de serrado para conseguir una alta precisión de corte.

Encontrará folletos de los  
productos y muchos videos en  
[www.holzher.com](http://www.holzher.com)

## Datos técnicos

	CUT 6120
<b>Dimensiones de la máquina</b>	
Longitud de corte x Ancho de corte (mm)	4400 x 3100 4400 x 6500
Peso (kg) (según longitud y ancho de corte)	5000 – 6700
Tope de anchura de las pinzas de apriete (mm)	82
Saliente automático de hoja de sierra máx. (mm)	82
<b>Agregado de serrado</b>	
Potencia del motor (kW)	11
Ø Hoja de sierra (mm)	350
Rotación (rpm)	4070
Rotación (rpm)	1000 – 5000 (opcional)
<b>Agregado incisor</b>	
Potencia del motor (kW)	2,2
Ø Hoja de sierra (mm)	180
Rotación (rpm)	5400
Rotación (rpm)	1000 – 6500 (opcional)
<b>Sierra de postformado</b>	
Potencia del motor (kW)	2,2
Ø Hoja de sierra (mm)	280
<b>Carro de sierra</b>	
Velocidad de avance (m/min) (incl. carro de sierra controlado eléctricamente con dispositivo de corte)	0 – 100 (estándar)
Velocidad de retroceso (m/min) (incl. carro de sierra controlado eléctricamente con dispositivo de corte)	130 (estándar)
<b>Tope de anchura</b>	
Velocidad de avance (m/min)	0 – 100 (continua)
Velocidad de avance en EU (m/min)	0 – 25 (continua)
Velocidad de retroceso (m/min)	100
<b>Pinzas de apriete</b>	
Longitud de corte 3900/4400	6 piezas
<b>Aire comprimido</b>	
Potencia de conexión (bar)	6
Consumo de aire NL/Ciclo de corte	32
<b>Aspiración</b>	
Ø de conexión máquina básica (mm)	1 x 120
Ø de conexión barras de presión (mm)	3 x 120
Potencia de aspiración (m³/h)	4500
Velocidad del aire (m/s)	30
<b>Cifras de las mesas de trabajo</b>	
Longitud de corte 3100/3900/4400	3

Las características técnicas indicadas constituyen valores aproximados. Dada la evolución permanente de sus máquinas, HOLZ-HER se reserva el derecho de modificar el diseño y el equipo. Las ilustraciones se proporcionan a título indicativo. Las máquinas incluyen en parte equipos especiales no suministrados en serie. Para una mejor comprensión, se presentan las máquinas sin el capó de protección previsto.

ES – HOLZ-HER 3115 30 – Printed in Germany/Imprimé en Allemagne  
Impresión: 12.10.2011 – Primera edición: 17.04.2009

Su distribuidor autorizado de HOLZ-HER



**HOLZ-HER GmbH**  
D-72622 Nürtingen

Tel.: +49 (0) 70 22 702-0  
Fax: +49 (0) 70 22 702-101  
[www.holzher.com](http://www.holzher.com)