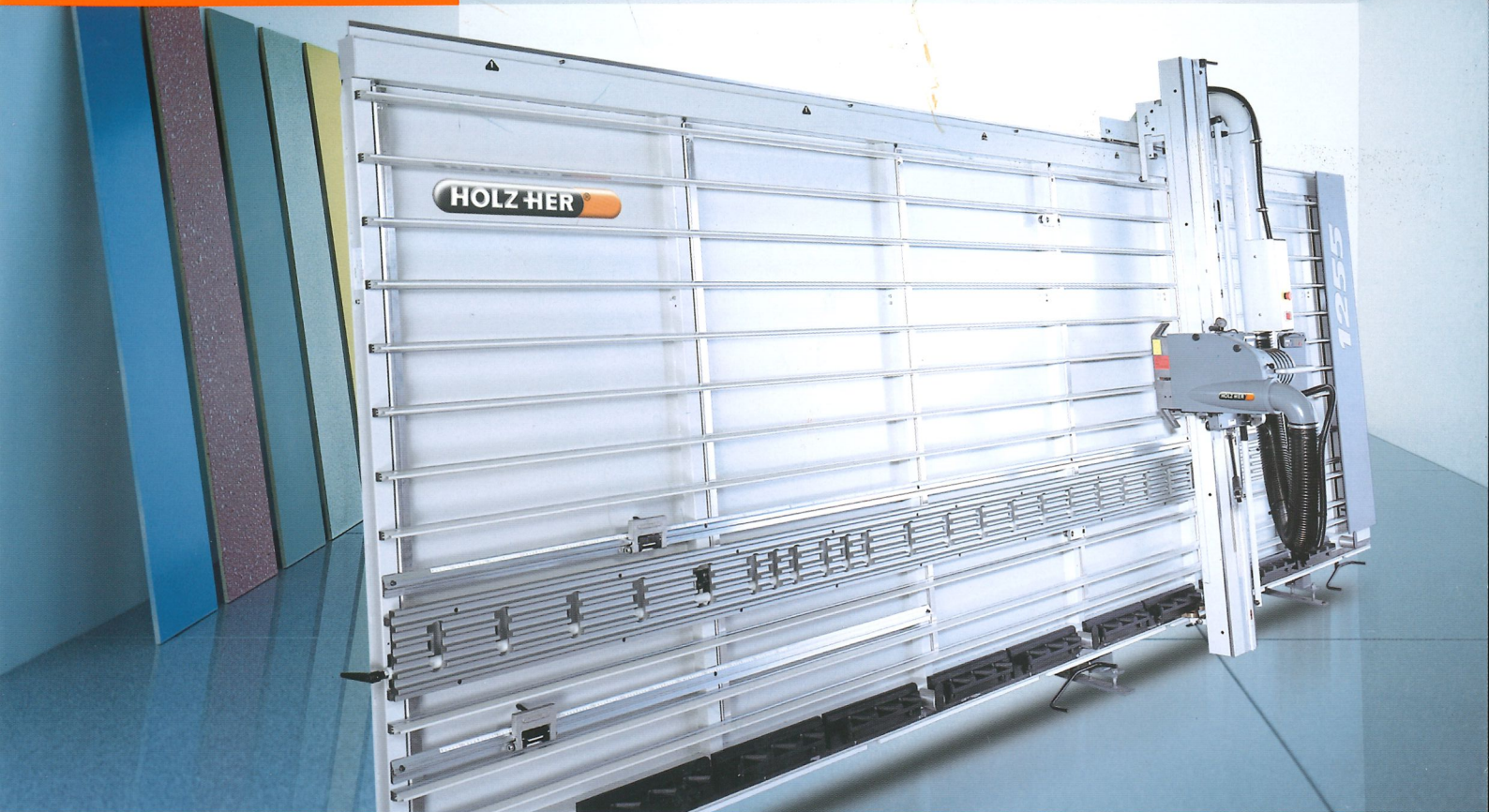


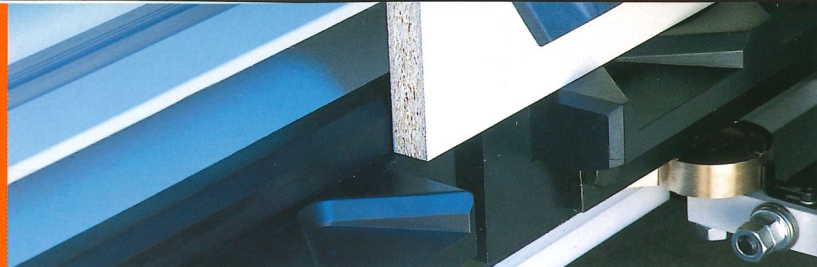
PK 1255



**Vertikale Plattensäge PK 1255.
Vom Start weg effektiver.**

Ihr Partner für Produktivität und Präzision

HOLZ-HER®
Spezialmaschinen



Durchgängige untere Werkstückauflage bis an die Schnittlinie. Vertikale, schmale Teile können nicht kippen oder nach unten durchfallen. Die Anlageleisten aus Kunst-

stoff gewährleisten äußerst präzise Schnitte. Die nachsäumbare Werkstückauflage wird aus abriebfestem Kunststoff gefertigt.

Die mittlere Werkstückauflage ist schnell ausklappbar: einfach Hebel kippen und Werkstück auflegen. Die optimale Höhe für ergonomisches Arbeiten. Der Längsanschlag für vertikale Schnitte wird mechanisch betätigt.

Die Anzeige des Maßbands ist immer deutlich ablesbar – Fehlschnitte sind so gut wie ausgeschlossen. Optional auch mit digitaler Massanzeige ausgestattet.

Schnitt für Schnitt absolut präzise.

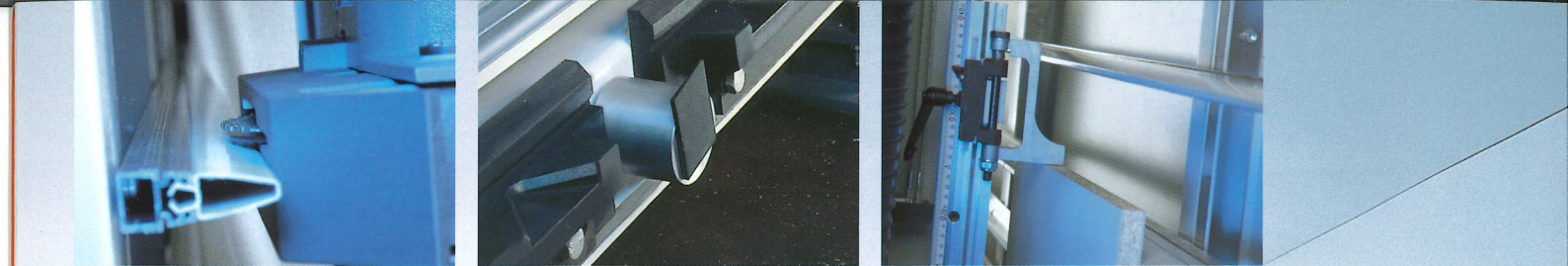
Präzision wird bei der PK 1255 besonders groß geschrieben. Nehmen Sie zum Beispiel den Anlagerost. Durch stabile Anlageleisten wird das Werkstück beim Schneiden sicher gehalten. Die untere Werkstückauflage ist durchgängig bis an die Schnittlinie ausgelegt, wobei die breiten Auflageflächen das Kippen des Werkstücks beim Schnitt verhindern. Die Auflage mit Nuten ermöglicht den sauberen Abtransport von Spänen, so dass die Auflage immer plan erfolgt – dadurch wird die Winkligkeit und Maßgenauigkeit jedes einzelnen Schnittes gewährleistet.



**Entwickelt für den Einstieg in die Profi-Klasse.
Die Maschinenkonzeption der PK 1255.**

In der Vertikal Plattensäge PK 1255 finden Sie jetzt das ideale Einstiegsmodell für effektiveres und wirtschaftlicheres Arbeiten beim Aufteilen von plattenförmigen Werkstoffen. Und das in einem besonders günstigen Preis-/Leistungsverhältnis. Die PK 1255 überzeugt durch ihre hohe Steifigkeit. Dafür sorgt das komplett geschweißte Gestell mit einer selbsttragenden Konstruktion, die den Aufbau auf nur zwei Stellfüßen erlaubt. Folge: hohe Genauigkeit für die Führungen des Sägebalkens und des Sägeaggregats, die

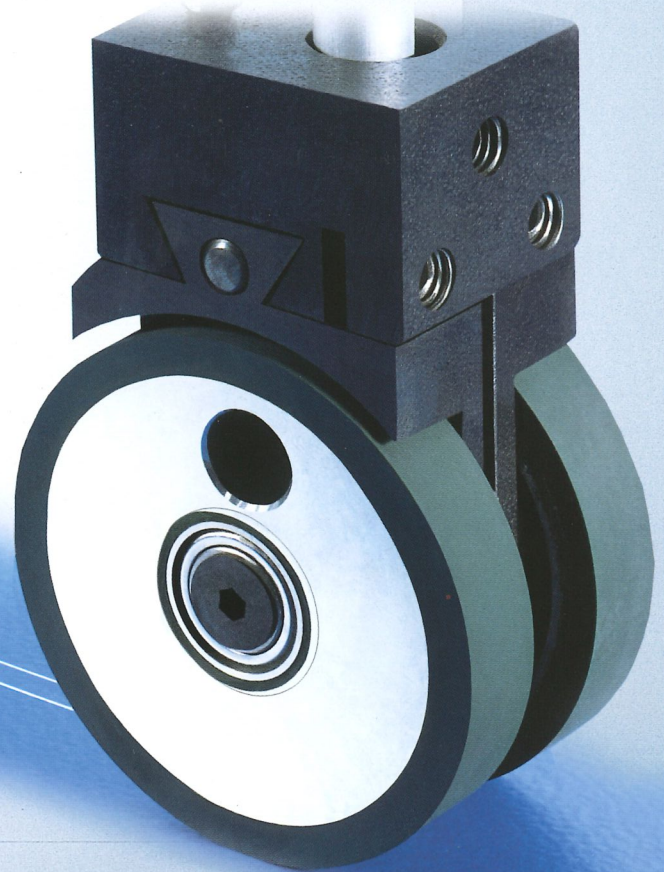
ebenfalls direkt am Grundgestell bzw. am Sägebalken angebracht sind. Damit sind höchste Schnittpräzision und Winkligkeit garantiert. Die hohe Stabilität steht außerdem für eine lange Lebensdauer. Dazu trägt auch der automatisch ausweichende Anlagerost bei, der das Zerschneiden der Anlageleisten im Horizontalschnitt verhindert. Kurz: Mit der PK 1255 erhalten Sie eine technisch ausgereifte und wirtschaftlich optimale Lösung.



Der automatisch ausweichende Anlagerost verhindert das Zerschneiden der Anlageleisten beim Horizontalschnitt.

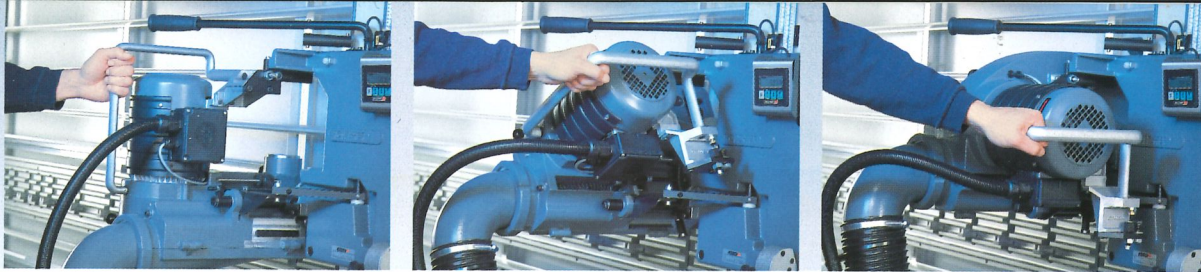
Mechanisch anhebbare Rollen für einfaches Handling von großen und schweren Platten. Absenkbar zur präzisen Auflage. Damit erhalten Sie stets einen winkligen Schnitt.

Der Streifenanschlag sorgt für einen gleichmäßigen Zuschnitt auf Breite der Werkstücke, d.h. einmal eingestellt immer gleich gesägt.



Saubere Arbeit leicht gemacht. Mit dem SuperCut-Vorritzsystem.

SuperCut ist das patentierte HOLZ-HER-Vorritzsystem für lange Standzeiten. Es arbeitet mit Wendepplattenmessern und liefert verleimfertige Schnitte bei nur einer Grundeinstellung. Die Deckschicht des jeweils eingesetzten Plattenmaterials wird vorgeritzt, ein ausrissfreies Sägen ist somit gewährleistet. Ohne Schnittversatz schneiden Sie immer glatte Kanten. Nachbearbeitungen für die sich anschließenden Fertigungsschritte entfallen.

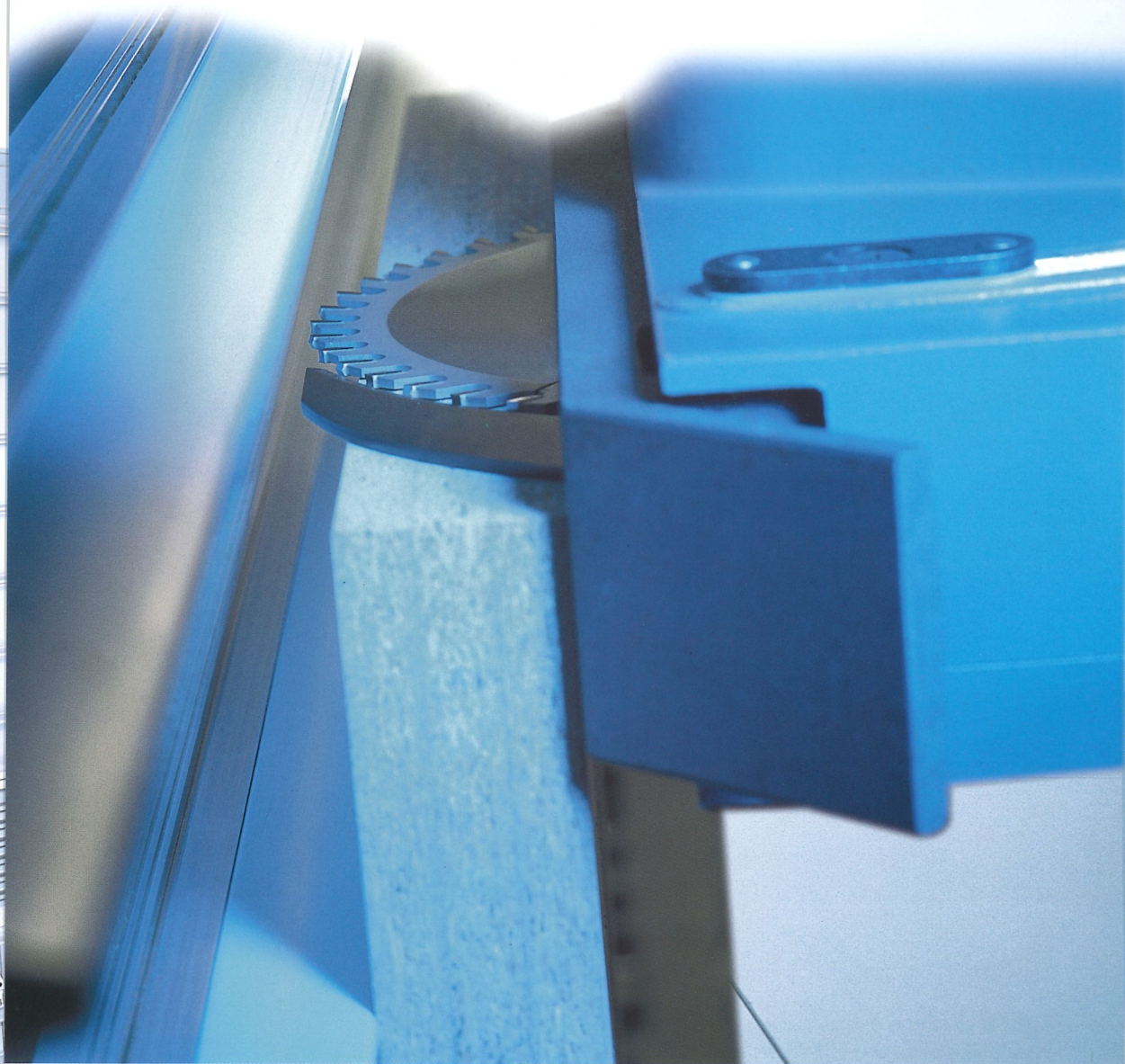


Ausgelegt für Vertikal- und Horizontalschnitte. Letztere sind dabei in jeder Position möglich. Ein großzügig dimensionierter Hebel

ermöglicht ein problemloses Schwenken des Aggregates. Die Fixierung des Sägebalkens mit einer Hand auf „verriegeln“ stellen –

Balken über gewünschte Schnittposition schieben – der Sägebalken rastet exakt ein.

Selbst das Eintauchen des Sägeaggregats in oberster Position ist problemlos möglich. Der Hebel kann einfach nach unten geschwenkt werden. Dadurch sichere Führung in allen Arbeitspositionen. Außerdem: die flexiblen Einsatzmöglichkeiten. Denn die PK 1255 arbeitet ohne Druckluftunterstützung.



Wir haben hart daran gearbeitet, damit Sie es leichter haben. Die Ergonomie der PK 1255.

Ein großes Plus der PK 1255 ist ihre perfekte Ergonomie. Das Sägeaggregat wird beim Eintauchen automatisch in die winklige Position geführt. Durch einfache Betätigung der Bremse wird das Aggregat in jeder Position für den Horizontalschnitt gehalten. Und mit einem Absauganschluss von 120 mm Durchmesser und einer ausgefeilten Staubführung kann so gut wie staubfrei gearbeitet werden. Dazu der schnelle Sägeblattwechsel: durch das Blockieren des Blattes kann das Lösen und Anziehen des Sägeflansches problemlos vorgenommen werden.

Serienausstattung PK 1255

- Automatischer Ausweichrost
- Längenanschlag
- Durchgängige Werkstückauflage aus Kunststoff
- Mittlere Werkstückauflage über 3 Felder
- Hubrollen (mechanisch)

Ausstattungsoptionen

- SuperCut-Vorritzsystem, incl. 2 Wendepplattenmesser
- Digitale Maßanzeige für Horizontalschnitt
- Digitale Maßanzeige für Vertikalschnitt
- Streifenanschlag
- Verarbeitung von Verbundwerkstoffen
- Standardabsaugung gemäß TRK-Norm und BG-Vorschrift (0,41 mg/m³ Luft) (Option)

Die technischen Daten stellen Richtwerte dar. Änderungen von Konstruktion und Ausstattung vorbehalten, da HOLZ-HER Maschinen ständig weiterentwickelt werden. Die Abbildungen sind unverbindlich. Die Maschinen enthalten zum Teil Sonderausstattungen, die nicht zum serienmäßigen Lieferumfang gehören. Zur besseren Information wurden die Maschinen zum Teil ohne die vorgesehene Schutzhaube abgebildet.

Technische Daten

Serienausstattung und Optionen

PK 1255

Arbeitsmaße (mm)	
maximale Werkstückdicke	60
Schnitthöhe (Besäumhöhe 1.810)	1.900
Schnittlänge	3.300
Schnittlänge	4.300
Schnittlänge	5.300
Schnitthöhe (Besäumhöhe 2.060)	2.100
Schnittlänge	3.300
Schnittlänge	4.300
Schnittlänge	5.300
Schnitthöhe (Besäumhöhe 2.110)	2.200
Schnittlänge	3.300
Schnittlänge	4.300
Schnittlänge	5.300
Sägeaggregat	
Motorleistung	4 kW, 400 V, 50 Hz
Sägeblatt-Durchmesser (mm)	250
Sägeblatt-Drehzahl (min ⁻¹) bei 50 Hz	5.450
Absaugung	
Luftbedarf (m ³ /h)	1.400
Luftgeschwindigkeit (m/s)	20
Anschluss Ø Aggregat (mm)	120
Anschluss Ø Gestellende (TRK-Ausführung) in mm	100
statischer Unterdruck (Pa)	900

REICH

Spezialmaschinen GmbH
D-72608 Nürtingen

Tel.: +49 (0) 70 22 702-0
Fax: +49 (0) 70 22 702-101

www.holzher.de

Ihr autorisierter HOLZ-HER Spezialmaschinen Händler