

Más ciclos sin tiempos de espera.

HE HOMAG

Tecnología robótica
SORTBOT

YOUR SOLUTION





Robot célula clasificadora - acceso directo a cada pieza - completamente automático.

Los robots aseguran la calidad del producto y mejoran las condiciones del puesto de trabajo. Como solución fiable para el amortiguamiento, desacoplamiento y la clasificación los robots aumentan el rendimiento de producción y el beneficio.

YOUR SOLUTION

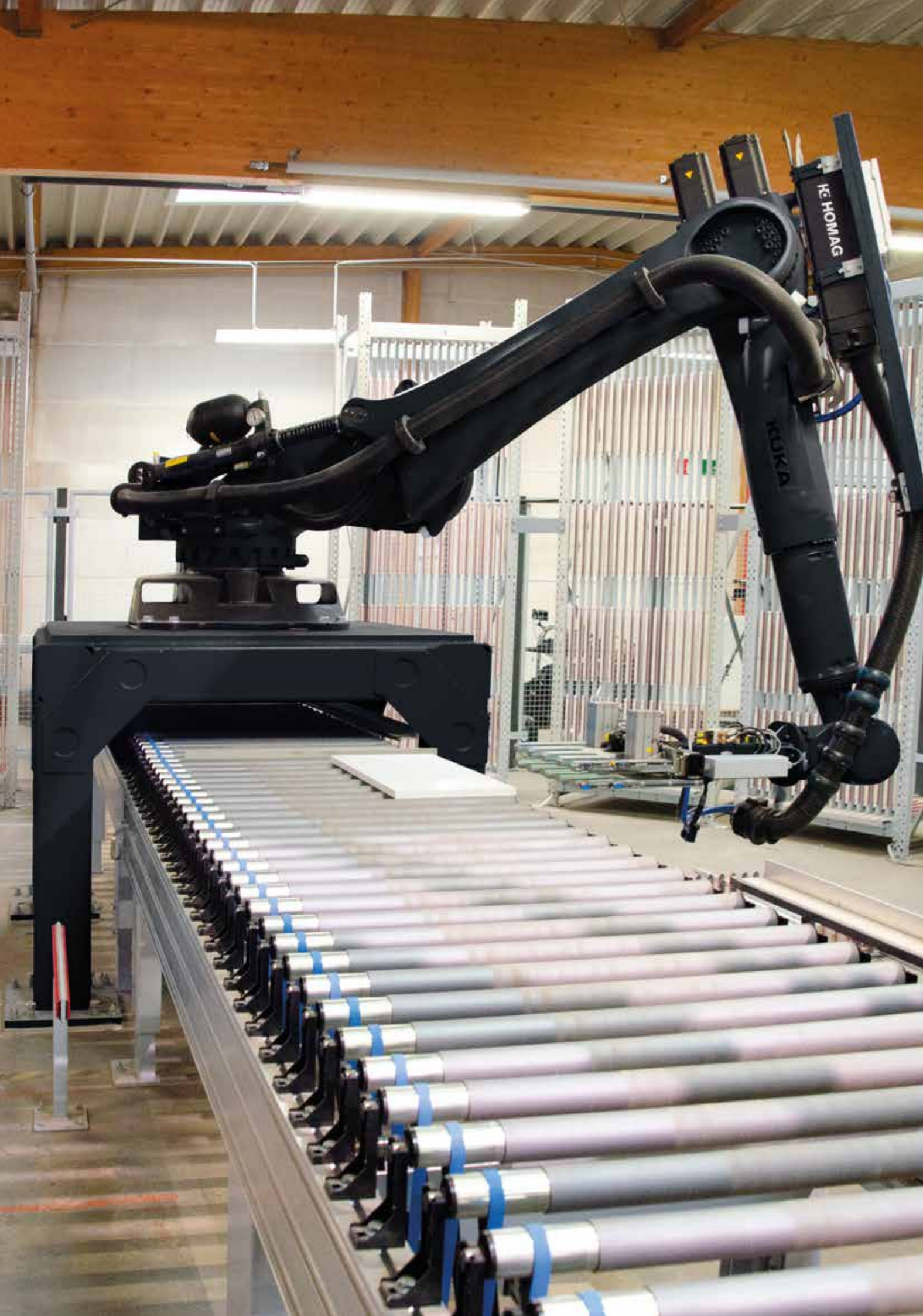
MÁS INFORMACIÓN: [HOMAG.COM](https://www.homag.com)



SORTBOT

CONTENIDO

- 14 Más ciclos sin tiempos de espera
- 18 Datos técnicos



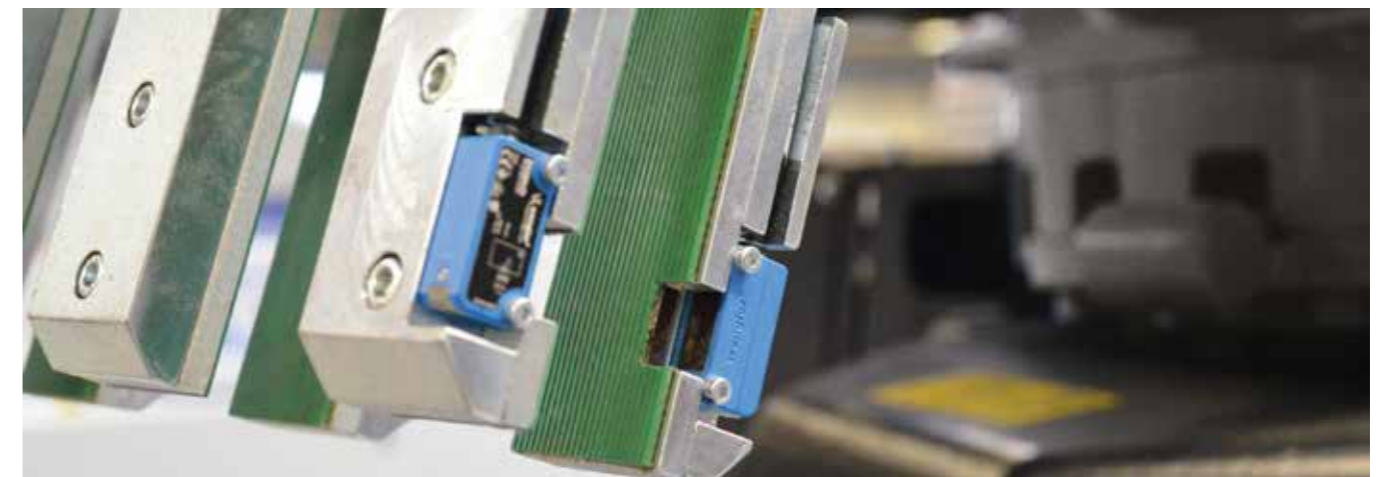
Acceso directo a cada pieza - completamente automático.

Los robots son el punto clave para una productividad aumentada y más rentabilidad. Mejoran la calidad de los productos y reducen el uso de materiales caros y de recursos de energía escasos. La palabra clave es «acceso directo a cada pieza - completamente automático».

Con el robot como elemento central la célula de clasificación puede generar una máxima capacidad de almacenamiento en un espacio más pequeño. El robot ordena las piezas de manera flexible en los compartimientos diferentes y permite así un acceso variable a las piezas para toda la fabricación.

«En el principio, cada cliente tiene que clasificar sus piezas. Puede hacerlo automático usando la célula y alimentar las piezas en un optimo orden al flujo de material. O puedes usar la célula como almacén de piezas central, desde donde se alimentan las piezas a las estaciones operadoras individuales.»

Christian Heißler - consultor tecnológico, HOMAG Group



Una corriente de piezas fiable - soluciones robóticas de HOMAG

La alta repetibilidad y disponibilidad hacen del robot el elemento central de la célula de clasificación y permiten procesos de producción previsible.

- **Máxima transparencia** a través de un seguimiento exacto por la posición de cada componente
- **Un óptimo flujo de material** gracias a una estrategia de almacenamiento y desalmacenamiento libremente determinable
- Acceso directo a cada componente permite una **alta velocidad del sistema**
- Una colocación flexible de los componentes ofrece una **capacidad de almacenamiento variable**
- **Tratamiento con ahorro de energía** a través de una técnica de garfio suave

MÁS INFORMACIÓN: HOMAG.COM



SORTBOT

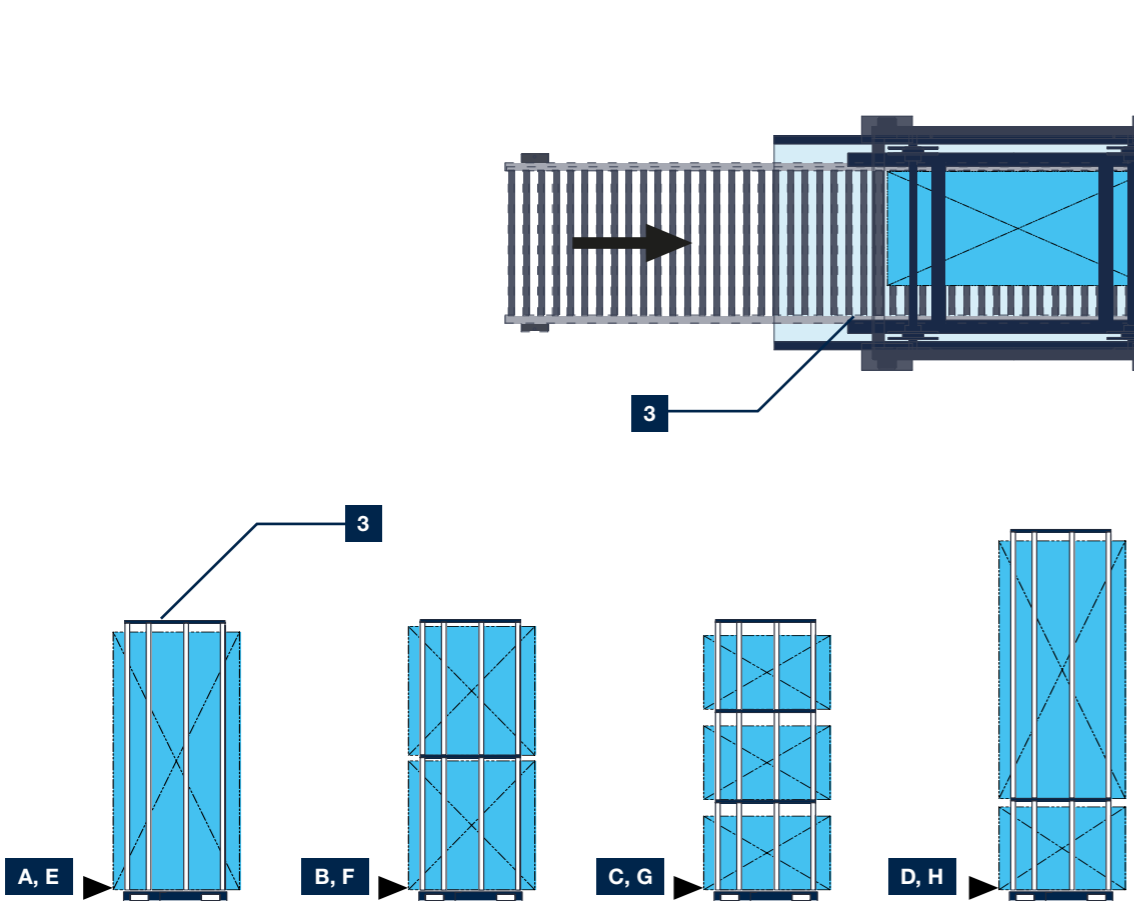
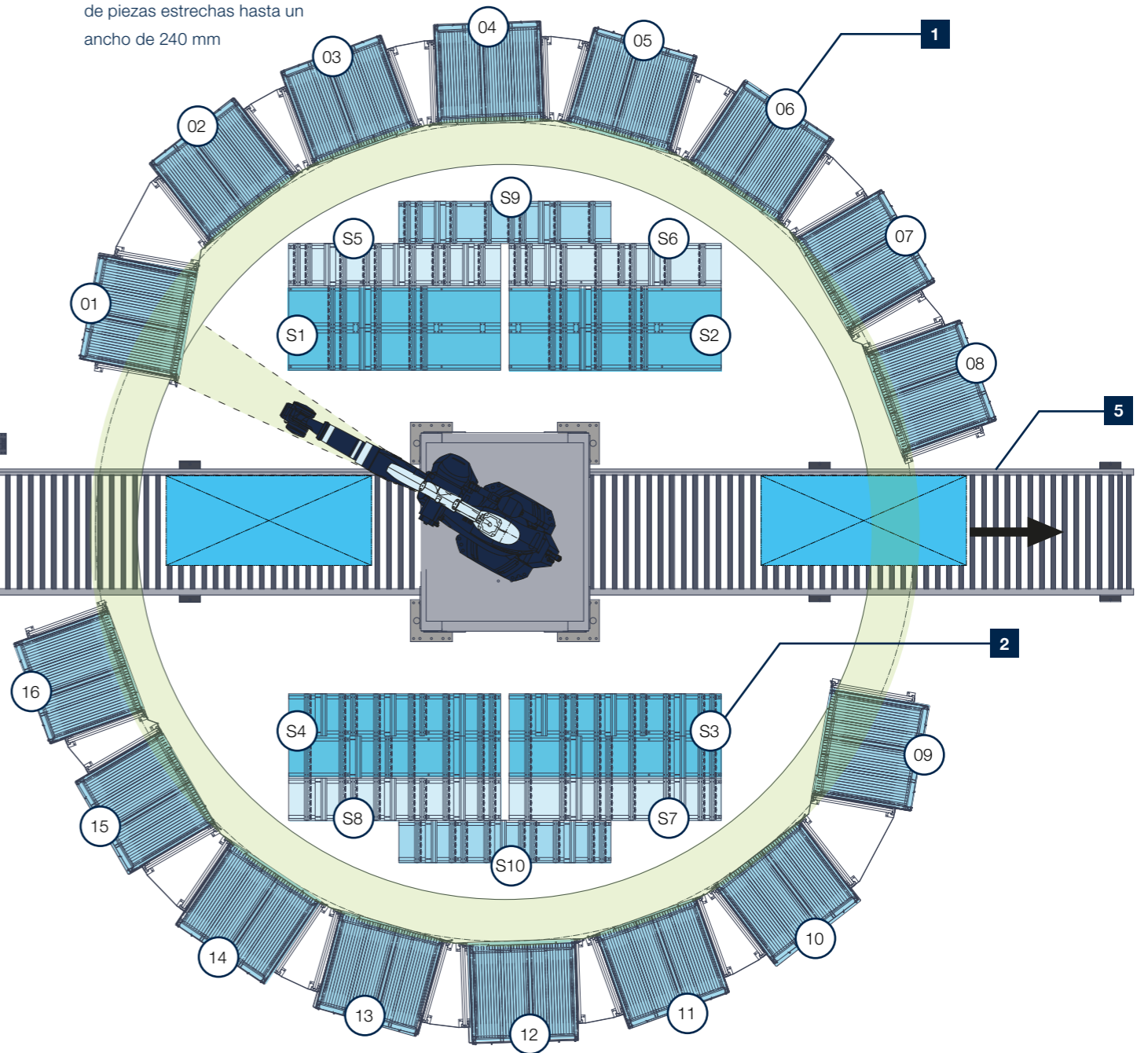
ESTANTES DESDE EL TIPO A HASTA EL TIPO H - PUESTOS 1- 16											
Estante*	Plantas	Compartimientos	Dimensiones de la pieza de trabajo			Estante*	Plantas	Compartimientos	Dimensiones de la pieza de trabajo		
			Longitud (mm)	Ancho (mm)	Espesor (mm)				Longitud (mm)	Ancho (mm)	Espesor (mm)
Tipo A	1	1 x 16	240 - 2.800	120 - 1.000	16 - 19	Tipo E	1	1 x 14	240 - 2.800	120 - 1.000	19 - 25
Tipo B	2	2 x 16	240 - 1.400	120 - 1.000	16 - 19	Tipo F	2	2 x 14	240 - 1.400	120 - 1.000	19 - 25
Tipo C	3	3 x 16	240 - 800	120 - 1.000	16 - 19	Tipo G	3	3 x 14	240 - 800	120 - 1.000	19 - 25
Tipo D	2	1 x 16 1 x 16	240 - 900 240 - 2.500	120 - 1.000	16 - 19	Tipo H	2	2 x 14	240 - 900 240 - 2.500	120 - 1.000	19 - 25

ESTANTES PARA PIEZAS ESTRECHAS DESDE EL TIPO I HASTA EL TIPO N - ESPACIO PARA PIEZAS ESTRECHAS											
Estante*	Plantas	Compartimientos	Dimensiones de la pieza de trabajo			Estante*	Plantas	Compartimientos	Dimensiones de la pieza de trabajo		
			Longitud (mm)	Ancho (mm)	Espesor (mm)				Longitud (mm)	Ancho (mm)	Espesor (mm)
Tipo I	1	1 x 15	240 - 600	100 - 240	16 - 19	Tipo L	1	1 x 15	240 - 600	100 - 240	19 - 25
Tipo J	1	1 x 10	240 - 950	100 - 240	16 - 19	Tipo M	2	1 x 10	240 - 950	100 - 240	19 - 25
Tipo K	1	1 x 11	240 - 1.600	100 - 240	16 - 19	Tipo N	3	1 x 11	240 - 1.600	100 - 240	19 - 25

Combinación de puestos para estante de piezas estrechas - tipo I hasta tipo N

	Variante 1	Variante 2	Variante 3	Variante 4	Variante 5	Variante 6	Variante 7	Variante 8
Puesto S1 hasta S4	1 x tipo K	2 x tipo I	2 x tipo J	2 x tipo N	1 x tipo L	1 x tipo M	1 x tipo I + 1 x tipo J	1 x tipo L + 1 x tipo M
Puesto S5 hasta S10	1 x tipo I	1 x tipo J	1 x tipo L	1 x tipo M				

- 1 Puestos de estante**
 - Hasta 16 puestos de estante en arreglo circular posible
- 2 Puestos de piezas estrechas (opción)**
 - Combinaciones de estantes S1 hasta S10 para la toma de piezas estrechas hasta un ancho de 240 mm
- 3 Transporte de alimentación**
 - Almacén de cadena elevadora (opción)
- 4 Medición de piezas (opción)**
 - Lector código de barras (opción)
- 5 Transporte de salida**
 - Pieza girada o no girada
- 6 Tipos de estante**



MÁS INFORMACIÓN: HOMAG.COM



SORTBOT

HOMAG Group AG

info@homag.com

www.homag.com



YOUR SOLUTION