

Maschinenabmessungen

Gesamtlänge	mm	7.080
Gesamtbreite geschlossen/geöffnet	mm	1.530/ 2.390
Gesamthöhe geschlossen/geöffnet	mm	1.875/ 2.320
Arbeitshöhe	mm	950
Arbeitsbreite	mm	1.000

Arbeitsmaße

Werkstückbreite min.	mm	150
Werkstückdicke	mm	16 - 45
Werkstücklänge min.	mm	700
Werkstücküberstand	mm	70
Aufdoppelungshöhe max.	mm	25
Aufdoppelungsbreite max.	mm	35
Profiltiefe bei U-Profil max.	mm	30

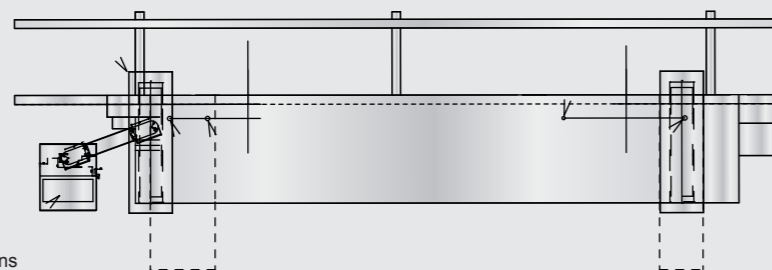
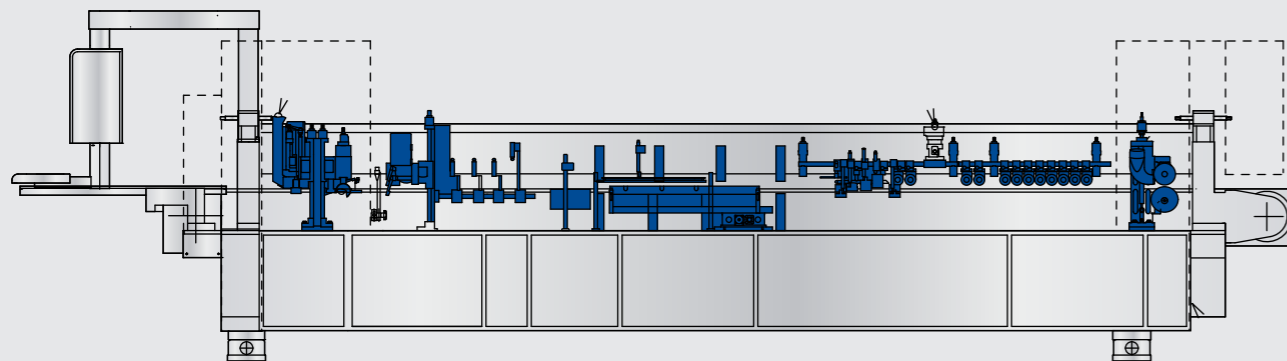
Profiltiefe unten max.	mm	40
Laminatüberstand/Abwicklung max.	mm	110
Laminat/Beschichtungsdicke	mm	0,4 - 0,8

min. Biegeradius ca. 10 x Laminatdicke (Schichtstoffabhängig)

Sonstiges

Vorschub regelbar	m/min.	5 - 18
-------------------	--------	--------

Postforming VFL 310



Technische Daten und Fotos sind nicht verbindlich. Wir behalten uns Änderungen im Zuge der Weiterentwicklung ausdrücklich vor.



Ein Unternehmen der HOMAG Gruppe



HOMAG Holzbearbeitungssysteme AG
 Homagstraße 3-5
 72296 SCHOPFLOCH
 DEUTSCHLAND
 Tel.: +49 7443 13-0
 Fax: +49 7443 13-2300
 E-Mail: info@homag.de
 Internet: www.homag.de

Postforming: starker Schutz für Kanten und Flächen - starke Chancen fürs Geschäft

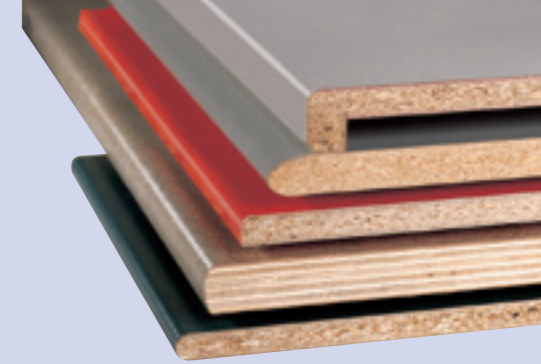
Postforming bietet sich überall dort an, wo Möbel vor mechanischen, thermischen oder chemischen Belastungen geschützt werden sollen.

Der herausragende Vorteil: Oberfläche und Kante der Platte sind durch ein durchgehendes Laminat geschützt. Die unvermeidbare Leimfuge befindet sich außerhalb dieses Bereiches.

Mit ihren unterschiedlichen Profilen setzt diese Technik der Kreativität keine Grenzen und eröffnet dem Möbelhersteller neue, lukrative Perspektiven.

Postforming – Ihre Vorteile auf einen Blick

- Vorschubgeschwindigkeiten bis 18 m/min. (profilabhängig)
- Sauberer gleichmäßiger Leimauftrag über Leimdüse und -walze
- Separate Temperatureinstellung für exaktes Anpassen an unterschiedliche Laminats und Vorschubgeschwindigkeiten
- Flexible Druckzone für die Bearbeitung unterschiedlicher Profildicken ohne Umrüsten
- Gut zugängliche, leicht umzustellende Aggregate – ein wichtiger Gesichtspunkt gerade bei kleineren Losgrößen

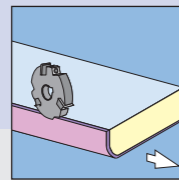


Postforming – immer wenn's drauf ankommt

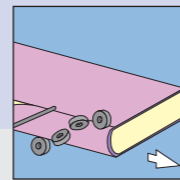
Das Verfahren ist erste Wahl, wenn robuste Möbel oder Bauteile in bester Verarbeitungsqualität gefragt sind. Hier einige typische Beispiele:

- Fronten und Arbeitsplatten für Küchen
- Badezimmermöbel
- Büromöbel
- Innenausbau
- Ladenbau
- Bankeinrichtung/Schalter
- Gastronomie/Tresen
- Flughafen/Counter
- Labormöbel
- Fensterbänke
- etc.

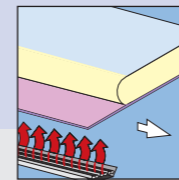
Die Möglichkeit der Anwendungen sind längst noch nicht ausgeschöpft.



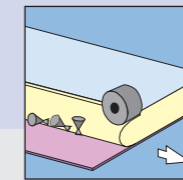
Nachbearbeiten
Bündig-/Fasefräsen



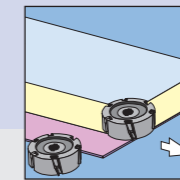
Biegen
in der äußerst flexiblen Druckzone



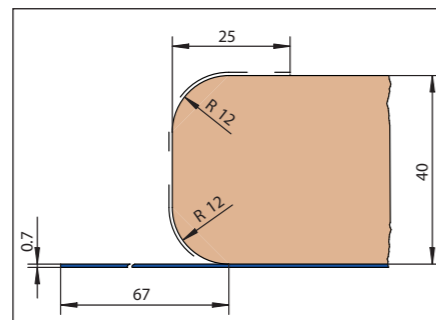
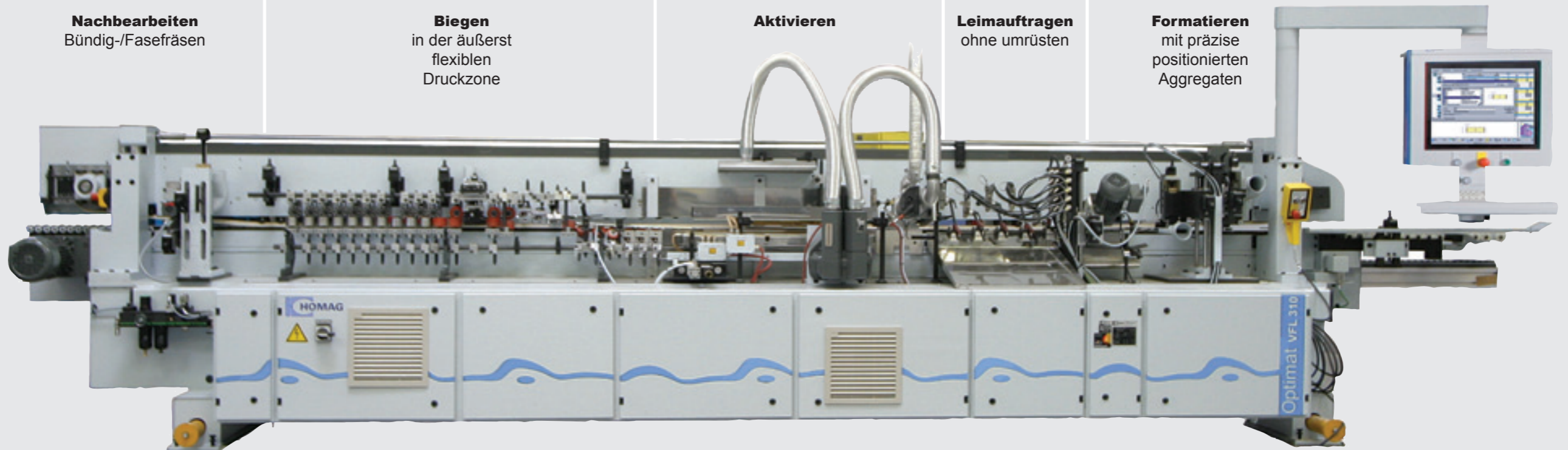
Aktivieren



Leimauftragen
ohne umrüsten



Formatieren
mit präzise positionierten Aggregaten



Profilbeispiel
Weitere Möglichkeiten auf Anfrage.



Fräsaggregat oben für L-Profile
Zum Bündig- oder Fasefräsen des überstehenden Laminats.



Fräsaggregat für V-Nut bei U-Profilen
Zum Fräsen einer Ziernut in die Deckschicht oder zum Hinterfräsen bei aufgedoppelten Teilen.



Heiz- und Abluftstation
Heizstrahler zur thermischen Aufbereitung des Laminats mit Biegestation und Druckzone.



Postforming-Fräsaggregat-Formatteil
Zum Fräsen des Gegenzugpapiers und des Laminatüberstandes.