

Galaxy

Packaging Solution

Galaxy semiautomatic wrapping machine with turn table, equipped with dispenser film controlled by mechanical brake

Features

- Load height reading by photocell;
- Soft turntable Start & Stop, adjustable by Inverter;
- Film feeding system with up and down adjustable speed by Inverter.;
- Controls for manual handling of cycles.

Safety

- Acoustic signal at Start and at Stop of cycles;
- Emergency push button (accordingly to current CE norms);
- Machine reset push button (accordingly to current CE norms);
- Emergency and Safety push button on the Film Feeding System.

Parameters

Wrapping parameters are adjustable directly on the Operator Panel accordingly to the load to be wrapped:

- Number of wraps at the bottom of the load 1 to 10
- Number of wraps at the top of the load 1 to 10
- Turntable speed 3 a 12 giri/min
- Up and down speed of the Film Feeding System da 1,3 a 5,4 m/min
- Photocell reading delay
- Photocell/Altimeter exclusion

Avvolgipallet semiautomatico a tavola rotante Galaxy con erogatore del film con freno meccanico.

Funzionalità

- Lettura altezza del carico mediante fotocellula;
- Velocità graduale di partenza/arresto della rotazione tavola, regolabile a mezzo Inverter;
- Velocità salita/discesa carrello portabobina regolabile a mezzo Inverter;
- Comandi per la gestione manuale dei cicli;

Sicurezza

- Segnale acustico ad avvio e fine ciclo;
- Pulsante di emergenza a fungo (secondo norme CE vigenti);
- Pulsante di riarmo macchina in funzione (secondo norme CE vigenti);
- Arresto di Emergenza/Sicurezza alla base del carrello portabobina.

Parametri

I parametri di avvolgimento sono regolabili da quadro comandi in funzione del carico da avvolgere:

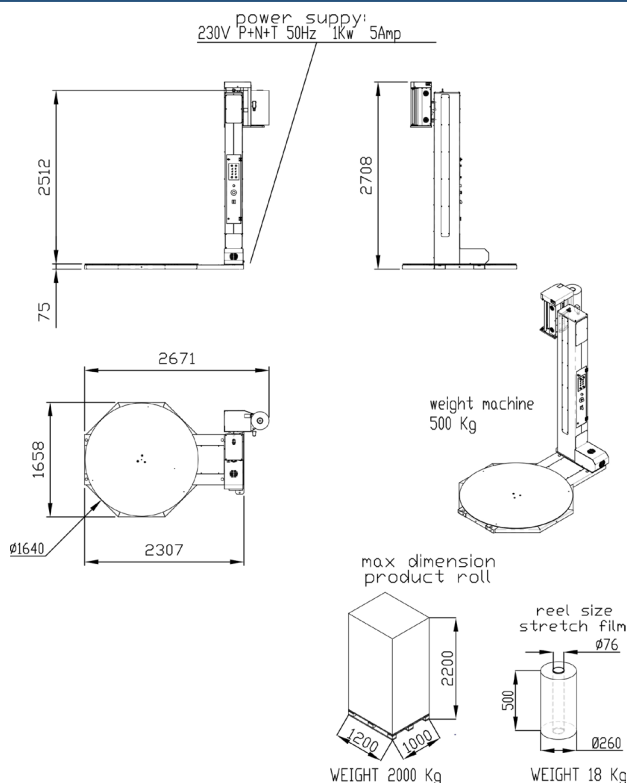
- Giri alla base del pallet da 1 a 10
- Giri alla sommità del pallet da 1 a 10
- Velocità rotazione tavola da 3 a 12 giri/min
- Velocità Salita/Discesa carrello portabobina da 1,3 a 5,4 m/min
- Ritardo lettura fotocellula
- Esclusione Fotocellula/Altimetro

Load Dimensions Dimensioni di carico

| | |
|--|------------------|
| Width <small>Larghezza</small> | 800 - 1000 (mm) |
| Length <small>Lunghezza</small> | 1200 (mm) |
| Height (with pallet) <small>Altezza (con pallet)</small> | 1500 - 2200 (mm) |
| Weight <small>Peso</small> | 100 - 2000 (kg) |

Technical Specifications Specifiche Tecniche

| | |
|---------------------------------------|--------------------|
| Load overhang in respect to pallet | 20 (mm) |
| Load indentation in respect to pallet | 20 (mm) |
| Pallet wrapping with the load | 40 (mm) |
| Unbalanced loads | no |
| Uneven loads | no |
| Loads with gaps | no |
| Work table height from floor | 120 (mm) |
| Turntable diameter | 1650 (mm) |
| Max. output | 80 (pallet/giorno) |
| Compressed air supply | 220 v (3 fili) |
| Power supply | 5003 (ral) |



v 1.01



• **Horbitek Srl**
 • Strada del Lavoro, 103
 • 47892 Gualdicciolo - Repubblica di San Marino
 • www.horbitek.com

• [tel] +39 0549 888 862
 • [m] +39 335 81 35 156
 • [fax] +39 0549 888 862
 • [email] info@horbitek.com