



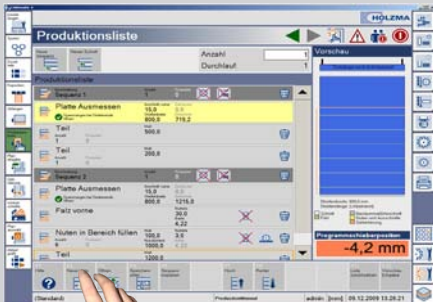
Was hat Eingabe mit Eingebung zu tun?

Ganz einfach: Wenn Sie über Ihre Eingabe nicht lange nachdenken müssen, haben Sie den Kopf für neue Eingebungen frei. Genau dafür sorgt jetzt ein neues Modul der HOLZMA Steuerungssoftware CADmatic 4.1 PROFESSIONAL.

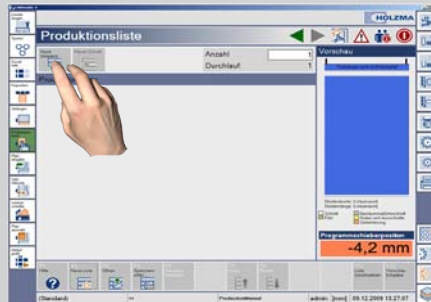


Schnell, einfach und direkt: „Manuelle Produktionsliste“

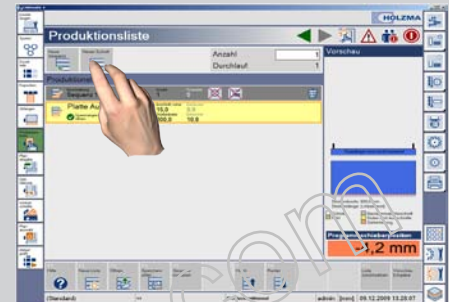
Ob Nuten, Falzen oder Ablängen: Mit dem Modul „Manuelle Produktionsliste“ steuern Sie alle Funktionen Ihrer Plattenaufteilsäge über eine einzige Eingabemaske. Ohne aufwendiges Hin- und Herspringen zwischen verschiedenen Steuermodulen und ohne vorher einen Schnittplan erstellen zu müssen. Das ist die Ideallösung für spontane Bearbeitungs Ideen.



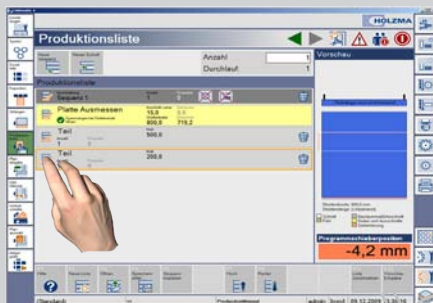
Neue Liste anlegen



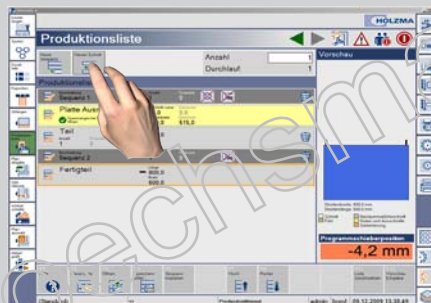
Neuen Streifen einfügen



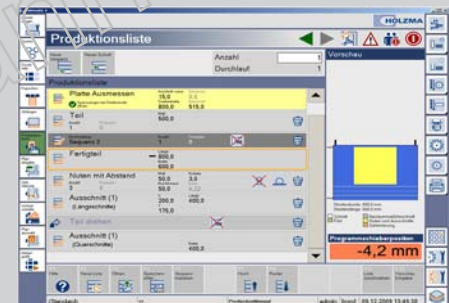
Erstes Teil einfügen



Listeneintrag ändern



Nul- und Ausschnitteditor starten



Fertige Produktionsliste

Die Fakten auf einen Blick

- mit dem Modul „Manuelle Produktionsliste“ steuern Sie alle Funktionen Ihrer Säge über eine einzige Eingabemaske
- optional gibt es das Modul ab sofort in der HOLZMA Maschinensteuerung CADmatic 4.1 PROFESSIONAL
- nachrüstbar bei allen Sägen mit CADmatic 4.1 PROFESSIONAL
- inklusive 2D-Ablaufgrafik in Echtzeit
- sämtliche Eingaben lassen sich speichern, so dass alle Arbeitsschritte wiederholt werden können

Eine Eingabemaske für alle Arbeitsschritte*

- Einzelzuschnitt
- Fertigteilbearbeitung
- Nuten, Turbonuten und Falzen
- Ausschnitte
- Ablängen
- symmetrisches Aufteilen

* je nach Funktionsumfang der Säge

