

Speed-Cut-Machine

Schneller Zuschnitt mit weiteren Bearbeitungsmöglichkeiten (Option)



- Querschnitte von 12 x 40 bis 160 x 450 mm
- Holzlänge beliebig
- Zuführung manuell oder automatisch
- Automatische Holzablage
- Einzelstab-Konstruktions-Programm
- Datenschnittstelle
- Bearbeitungsaggregate einfach nachrüstbar!



Hans Hundegger
 Maschinenbau GmbH
 Kemptener Str.1
 D-87749 Hawangen
 Tel. +49 (0) 8332 923310
 Fax +49 (0) 8332 923311
 info@hundegger.de
 www.hundegger.de

Hundegger *Neu!*

Speed-Cut-Machine

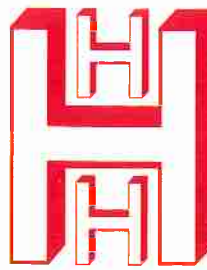
Zuschnitt - Bohren - Fräsen - Markieren - Beschriften

Superschnell u. genau!



Die rationellste Maschine für den Ständerbau- und Nagelplattenbinderzuschnitt!





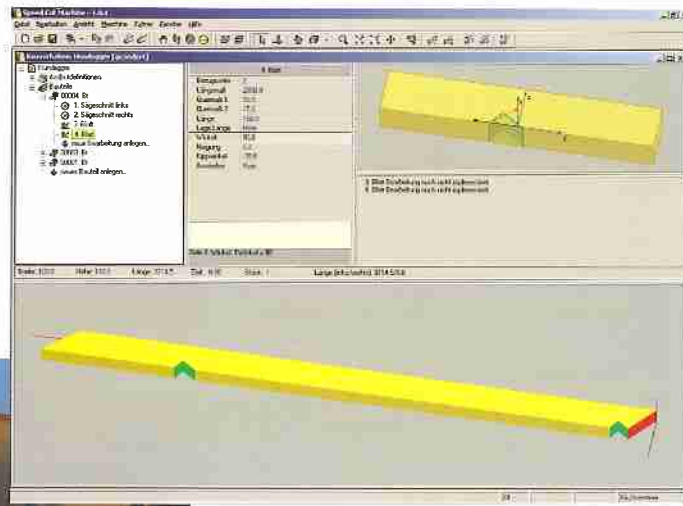
Hundegger Speed-Cut-Machine SC1

Auf Grund der Verschnittoptimierung können mehrere verschiedene Bauteile aus einem langen Rohholz vollautomatisch gefertigt werden (Schrägschnitte können Schnitt in Schnitt gelegt werden). Um bei Bedarf auch Bohrungen, Ausklinkungen, Markierungen und andere Bearbeitungen ausführen zu können, wurde ein neues 4-fach Revolverkopffaggregat mit bis zu 5 Werkzeugaufnahmen entwickelt.

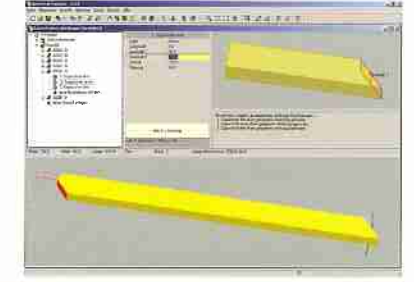
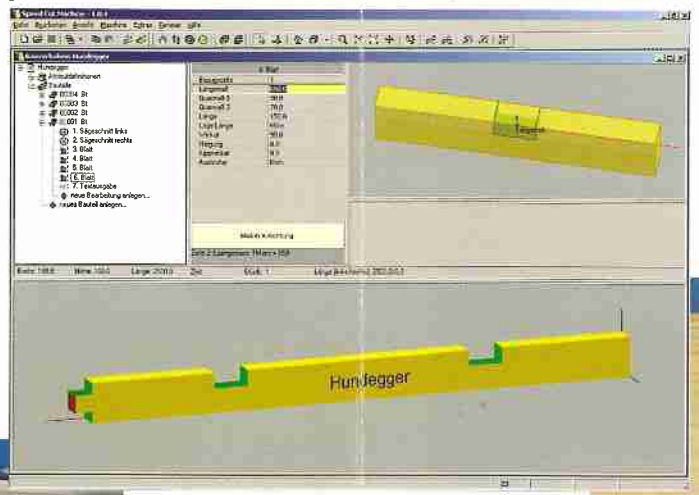
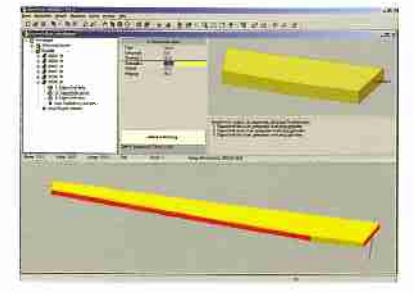
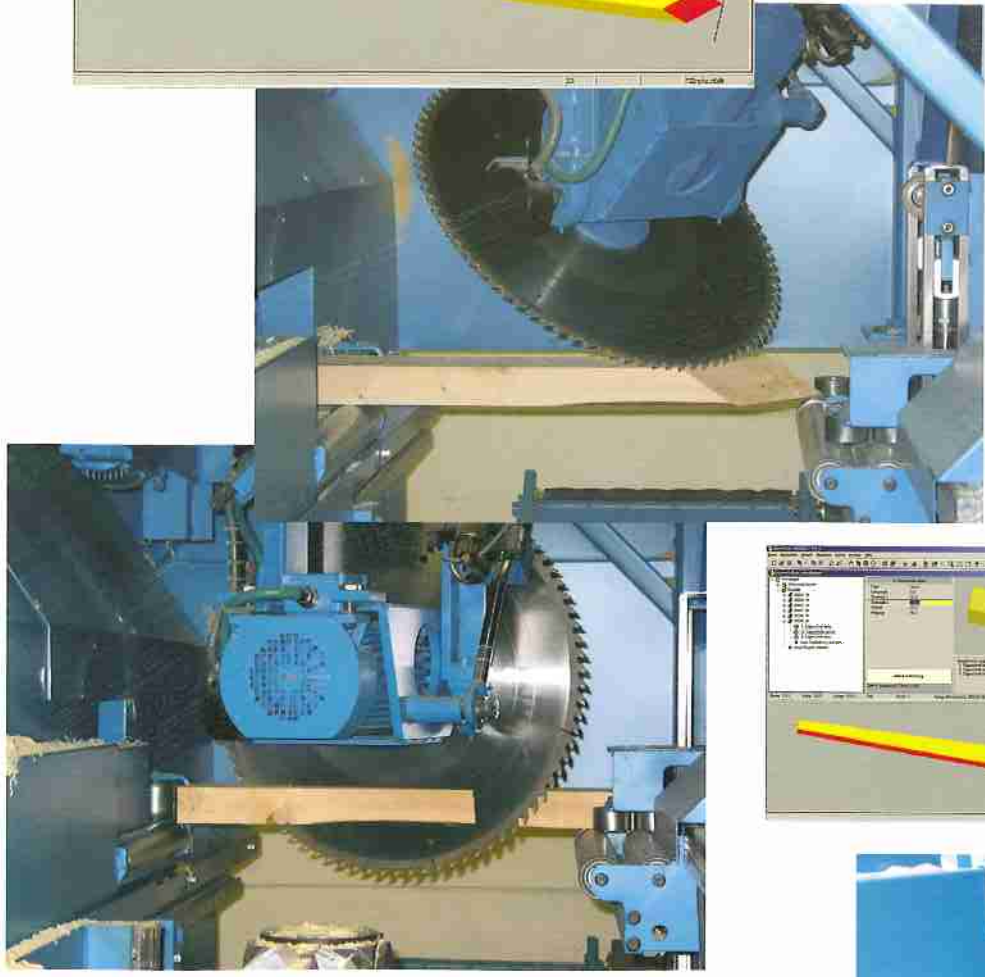
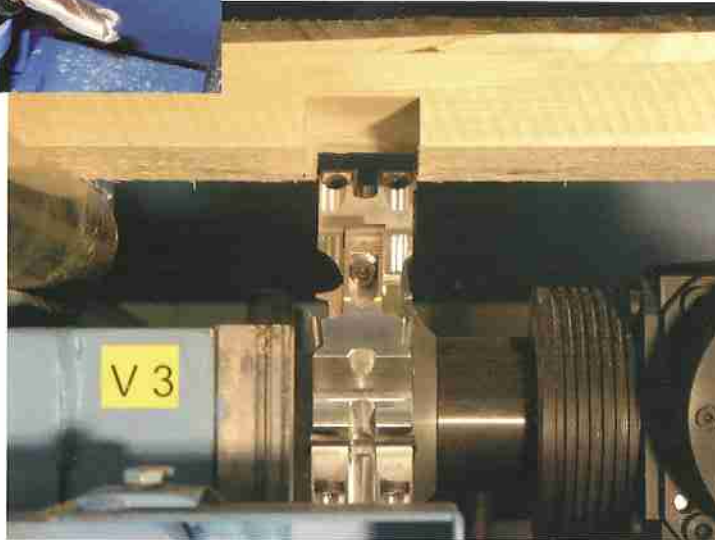
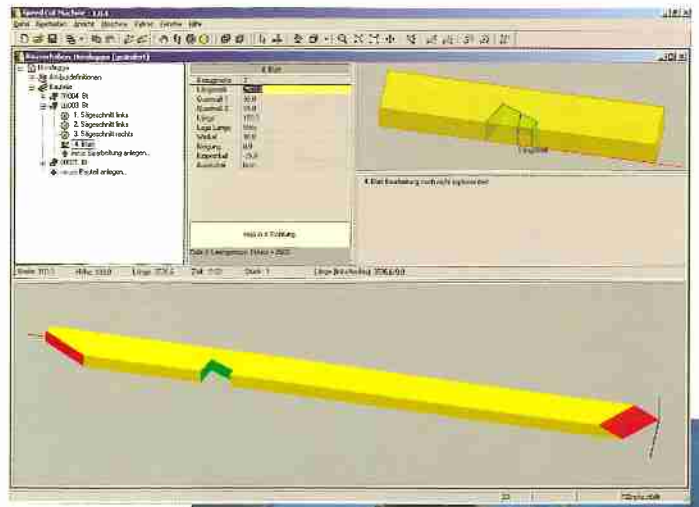
Die Bauteildaten können vom Bediener über das komfortable Einzelstabprogramm eingegeben, oder über die Datenschnittstelle von allen handelsüblichen Abbund- und CAD-Programmen übernommen werden. Die SPEED-CUT-Machine braucht nur einen Bediener, der auf Grund der Vollautomatik auch das Beschicken und Stapeln übernehmen kann.

Die Maschine ist für Durchlauf-Querschnitte von 12 x 40 mm bis 160 x 450 mm bei beliebigen Längen ausgelegt und arbeitet mit einer Positioniergenauigkeit von +/- 0,5 mm. Sie kann nach den jeweiligen betriebsspezifischen Bedürfnissen ausgestattet und nachträglich erweitert werden.

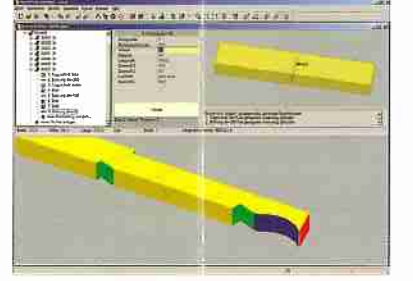
Die Speed-Cut-Machine mit zwei unabhängig von einander arbeitenden Fördersystemen, Förderrollen und Greifwagen, ermöglicht eine unvergleichlich schnelle und präzise Holzhandhabung und damit extrem kurze Durchlaufzeiten ohne Rüsten und Einstellen. Schon mit der Standardmaschine können auch Mehrfachlagen (Stapelbearbeitung) sicher transportiert und exakt bearbeitet werden.



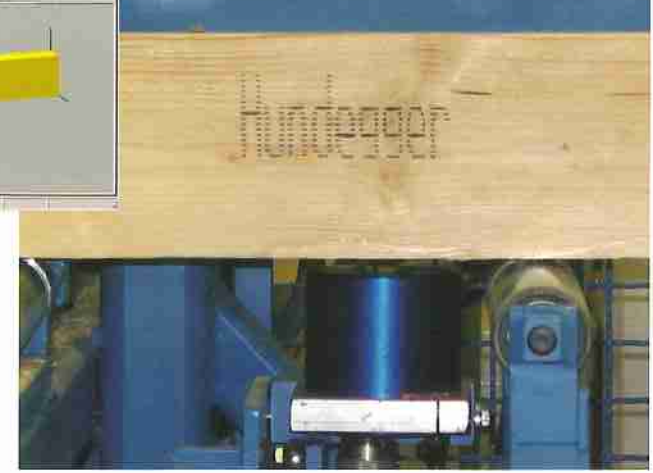
Grafische 3D-Darstellung am TFT-Bildschirm nur durch die Eingabe der signifikanten Parameter der Holzknotenpunkte.



In dieser neu entwickelten Maschine stecken das Know-how und die Erfahrung, die wir beim Bau von mehr als 2000 Maschinen gesammelt haben. Die SPEED-CUT wurde vorwiegend für den schnellen und präzisen Zuschnitt und die Bearbeitung von einfachen Holzbauteilen entwickelt (Fräsen, Bohren, Markieren und Beschriften). Beim Zuschneiden von Binderkomponenten oder Holzrahmenbauteilen (Schwellen, Ständer usw.) wird eine bisher unerreichte Geschwindigkeit bei voller Flexibilität und Präzision erzielt.



Mit dem Vertikalfräse, welche mit verschiedenen Fräsern bestückt werden kann, ist das Fräsen von Falzen, Aussparungen, frei definierbaren Profilen usw. möglich. Bohrgeräte, welche auch jederzeit nachrüstbar sind, erlauben Durchgangs- sowie Sacklöcher. Mit dem optionalen Markiergerät können die Bauteile angerissen werden und mit dem Tintenbeschriftungssystem ist die Kennzeichnung der Bauteile in einer Schrifthöhe von 13 bis 67 mm (ein- und zweizeilig) möglich.



Die Entsorgung der Abschnitte erfolgt mit einem in die Maschine integriertem Förderband nach hinten.