



H. WINTER HOLZTECHNIK
Leipzig

Formatkreissäge

WINTER Typ E 45 – 3200 DELUXE



HENRIK WINTER HOLZTECHNIK GmbH

Druckereistr. 8

D-04159 Leipzig-Stahmeln

E - Mail: info@winter-holztechnik.de

Tel.: +49 (0) 341 / 461 90 21

Fax: +49 (0) 341 / 461 83 58

Skype: winterholztechnik



**Gehrungsanschlag 900 mm,
mit Extenterspanner**



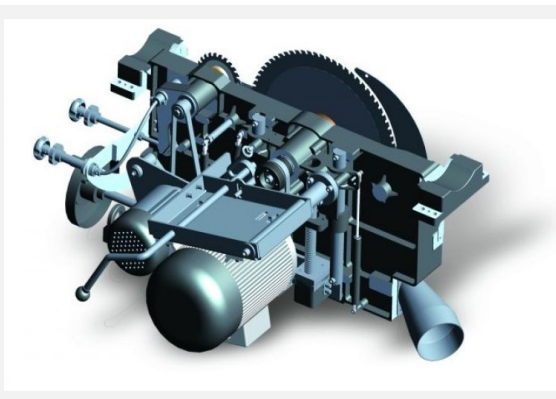
Stabile Klappanschläge mit Lupe



**Sägeaggragat, max. Sägeblattdurchmesser
400 mm**



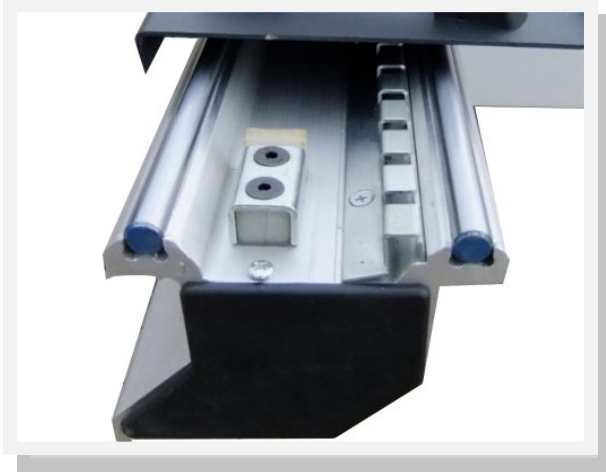
**Parallelogramm Absaugvorrichtung mit schaler
und Breiter Absaughaube, wegschwenkbar**



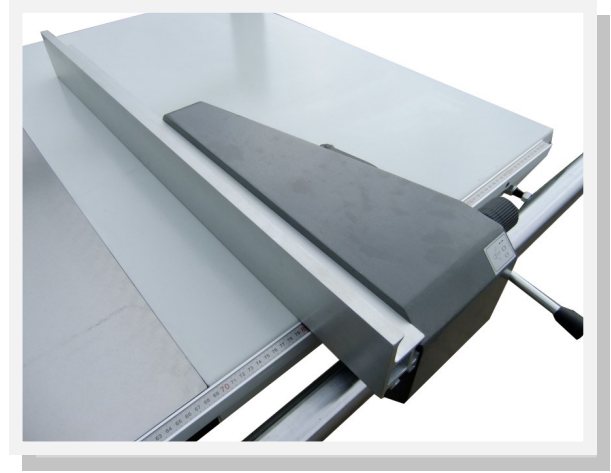
**Grauss-Sägeaggragat mit doppelter Schwenkseg-
mentführung - robust und verwindungssteif, leis-
tungstarker Drehstrom Motor 5,5 kW**



Digitale Anzeige des Sägewinkels



Stabiles Schiebetischprofil 420 mm mit präziser Rundstangenführung, dauerhaft leichtgängig, Staub- und Schmutzunempfindlich



Parallelanschlag 900 mm mit Feineinstellung



Großflächiger Tischausleger 1280 x 630 mm (verschiebbar) mit Materialrolle, Winkel- und Gehrungsanschlag (ausziehbar bis 3400 mm)



Tischöffnung 250 x 150 mm für schnellen und einfachen Drehzahlwechsel

TECHNISCHE DATEN

Schnittlänge	3200 mm
Schnittbreite	1300 mm
Schnitthöhe 90°	130 mm
Schnitthöhe 45°	90 mm
Sägeblatt 45°	schwenkbar
Max. Sägeblattdurchmesser	400 mm
Durchmesser Ritzsägeblatt	120 x 20 mm
Drehzahl Hauptsägeblatt	3000 / 4000 / 5000 Upm.
Drehzahl Ritzsägeblatt	8000 Upm.
Motor	5,5 kW / 400 V
Motor Vorritzer	0,75 PS
Schiebetischprofil Breite	420 mm
Platzbedarf	L=6700, B=3350, H=1500 mm
Transportabmessungen	L=2240, B=1150, H=1150 mm; L=3350, B= 460, H= 300mm
Gewicht	1000 kg

Inklusive:

Parallelanschlag 900 mm mit Feineinstellung

Tischverlängerung 750 x 690 mm

Tischverbreiterung 1020 x 680 mm

Großflächiger Tischausleger 1280 x 630 mm (verschiebbar) mit Materialrolle, Winkel- und Gehrungsanschlag (ausziehbar bis 3400 mm)

Gehrungsanschlag 900 mm mit Exzenterstapfen

Besäumschuh, Rückholgriff

Parallelogramm Absaugvorrichtung mit schaler und Breiter Absaughaube, wegschwenkbar

Vorritzaggregat mit separatem Motor

Digitale Anzeige des Sägewinkels

Sägewagen mit wartungsarmer Rundstangenführung

Motorische Höhenverstellung

Motorische Schwenkverstellung mit digitaler Anzeigee, Digitale Anzeige des Sägewinkels, Drehzahlanzeige

Option:

doppelseitiger Gehrungsanschlag EUR 550,-

zusätzliche Auflage EUR 150,-

pneumatischer Druckbalken EUR 450,-



HENRIK WINTER HOLZTECHNIK GmbH

Druckereistr. 8

D-04159 Leipzig-Stahmeln

E - Mail: info@winter-holztechnik.de

Tel.: +49 (0) 341 / 461 90 21

Fax: +49 (0) 341 / 461 83 58

Skype: winterholztechnik