

**IMPIANTO DI STABILIZZAZIONE E CURVATURA  
SU LEGNI MASSICCI E TRANCIATI**

**BENDING AND STABILIZING SYSTEM FOR  
SOLID AND VENEERED WOOD**

**INSTALLATIONS DE STABILISATION ET COURBURE  
SUR BOIS MASSIFS ET CISAILLES**

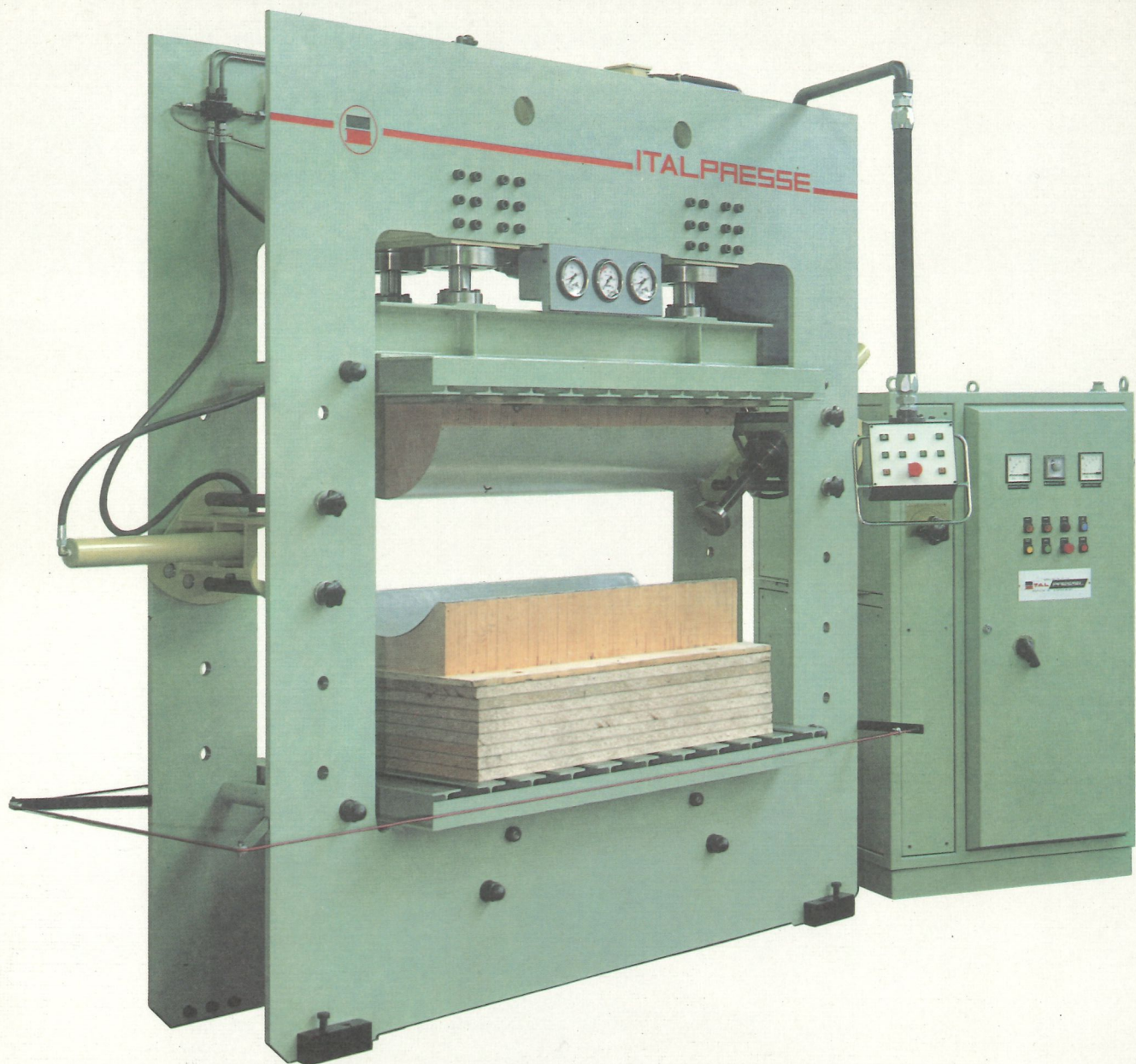
**STABILISIERUNGS- UND BIEGEANLAGEN FÜR  
MASSIVHOLZ UND MESSERFURNIERE**



**ITALPRESSE**

FABBRICA  
MACCHINE PER LEGNO





## PV 100/SUPER PRESSA PER CURVATI

| MOD.         | DIMENSIONI<br>UTILI DEL PIANO<br>PLATEN<br>DIMENSIONS<br>DIMENSIONS<br>DES PLATEAUX<br>PLATTENABMESSUNGEN |             | SPINTA<br>TOTAL<br>PRESSURE<br>PRESSION<br>GESAMTDRUCK | NUMERO<br>CILINDRI<br>CYLINDERS<br>NOMBRE DES<br>CYLINDRES<br>ZYLINDER | CORSO<br>CILINDRI<br>CYLINDERS<br>STROKE<br>COURSE DES<br>CYLINDRES<br>ZYLINDERHUB |       | APERTURA<br>UTILE<br>WORKING<br>OPENING<br>OUVERTURE<br>UTILE<br>ÖFFNUNG |       | POTENZA<br>MOTORE<br>MOTOR<br>POWER<br>PUISSANCE<br>MOTEUR<br>MOTORSTÄRKE | MOVIMENTO<br>DALL'ALTO<br>VERSO IL BASSO<br>DOWNSTROKE<br>MOUVEMENT<br>DU HAUT<br>VERS LE BAS<br>BEWEGUNG DER<br>PLATTEN VON<br>OBEN NACH UNTEN |
|--------------|---|-------------|--|--|--|-------|--|-------|---|---|
|              | mm.   | inch.       |  |  | mm.  | inch. | mm.  | inch. |   |   |
| PV 100/SUPER | 1600 x 800  | 63 x 31,5   | 100  | 4  | 400  | 15,7  | 1000   | 39,4  | 2   |   |
|              | 1800 x 1000   | 70,9 x 39,4 | 100  | 4  | 400  | 15,7  | 1000   | 39,4  | 2   |   |
|              | 2000 x 1000   | 78,7 x 39,4 | 100  | 4  | 400  | 15,7  | 1000   | 39,4  | 2   |   |

Le caratteristiche sopra descritte hanno valore puramente indicativo. La Ditta si riserva di apportare qualsiasi modifica senza obbligo di darne comunicazione.  
 The above is a general description only. The Company reserves the right to make changes of any type without prior notice.  
 Les caractéristiques décrites ci-dessus ont une valeur purement indicative. La maison se réserve d'y porter n'importe quelle modification sans avoir le devoir de la communiquer.  
 Die oben beschriebenen Eigenschaften sind nur richtungweisend. Die Herstellerfirma behält sich vor, Änderungen jeglicher Art ohne Ankündigung vorzunehmen.



La pressa mod. "PV 100/SUPER" con generatore ad alta frequenza è stata studiata nei minimi particolari per eliminare al massimo i tempi morti e rendere agevole l'operazione di carico e scarico. Inoltre può essere dotata di cilindri laterali per consentire l'ottenimento di curvati complicati.

The "PV 100/SUPER" press with high frequency generator has been studied accurately such to eliminate idletime and to facilitate loading and unloading operations. It can also be equipped with lateral cylinders allowing to bend complicated pieces.

La presse Mod. "PV 100/SUPER" avec générateur à haute fréquence a été étudiée dans les moindres détails pour éliminer au maximum les temps morts et rendre facile l'opération de chargement et de déchargement. En outre, elle peut être dotée de cylindres latéraux pour permettre d'obtenir des courbés compliqués.

Die Presse Mod. "PV 100/SUPER" mit Hochfrequenzgenerator ist speziell so gebaut, daß Totzeiten möglichst ausgeschaltet werden und der Be- und Entladungsvorgang bequem vonstatten geht. Sie kann mit seitlichen Zylindern für komplizierte gebogene Teile versehen werden.

| MOD.        | DIMENSIONI UTILI DEL PIANO<br>PLATEN DIMENSIONS<br>DIMENSIONS DES PLATEAUX<br>PLATTENABMESSUNGEN |             | SPINTA<br>TOTAL PRESSURE<br>PRESSION<br>GESAMTDRUCK<br>Tonn. | CILINDRI<br>CYLINDERS<br>CYLINDRES<br>ZYLINDER |       |       | CORSA CILINDRI<br>CYLINDERS STROKE<br>COURSE DES CYLINDRES<br>ZYLINDERHUB |       | APERTURA UTILE<br>WORKING OPENING<br>OUVERTURE UTILE<br>ÖFFNUNG |       | POTENZA MOTORE<br>MOTOR POWER<br>PUISSANCE MOTEUR<br>MOTORSTÄRKE<br>HP | MOVIMENTO DAL BASSO VERSO L'ALTO<br>UPSTROKE<br>MOUVEMENT DU BAS VERS LE HAUT<br>BEWEGUNG DER PLATTEN VON UNTEN NACH OBEN |
|-------------|--|-------------|--|--|-------|-------|---|-------|---|-------|--|---|
|             | mm.  | inch.       |  | No.  | mm. Ø | inch. | mm.   | inch. | mm.   | inch. |  |   |
|             | PHF/50   | 1300 x 800  |  | 51,2 x 31,5                                    | 50    | 4     | 70  | 2,8   | 400   | 15,7  |  |   |
| 1600 x 800  |  | 63 x 31,5   | 50   | 4  | 70    | 2,8   | 400   | 15,7  | 1000  | 39,4  | 2  |   |
| 2000 x 1000 |  | 78,7 x 39,4 | 50   | 4  | 70    | 2,8   | 400   | 15,7  | 1000  | 39,4  | 2  |   |
| PHF/100     | 1600 x 800   | 63 x 31,5   | 100  | 4  | 98    | 3,9   | 400   | 15,7  | 1000  | 39,4  | 3  |   |
|             | 1800 x 1000  | 70,9 x 39,4 | 100  | 4  | 98    | 3,9   | 400   | 15,7  | 1000  | 39,4  | 3  |   |
|             | 2000 x 1000  | 78,7 x 39,4 | 100  | 4  | 98    | 3,9   | 400   | 15,7  | 1000  | 39,4  | 3  |   |

Le caratteristiche sopra descritte hanno valore puramente indicativo. La Ditta si riserva di apportare qualsiasi modifica senza obbligo di darne comunicazione. The above is a general description only. The Company reserves the right to make changes of any type without prior notice. Les caractéristiques décrites ci-dessus ont une valeur purement indicative. La maison se réserve d'y porter n'importe quelle modification sans avoir le devoir de la communiquer. Die oben beschriebenen Eigenschaften sind nur richtungsweisend. Die Herstellerfirma behält sich vor, Änderungen jeglicher Art ohne Ankündigung vorzunehmen.

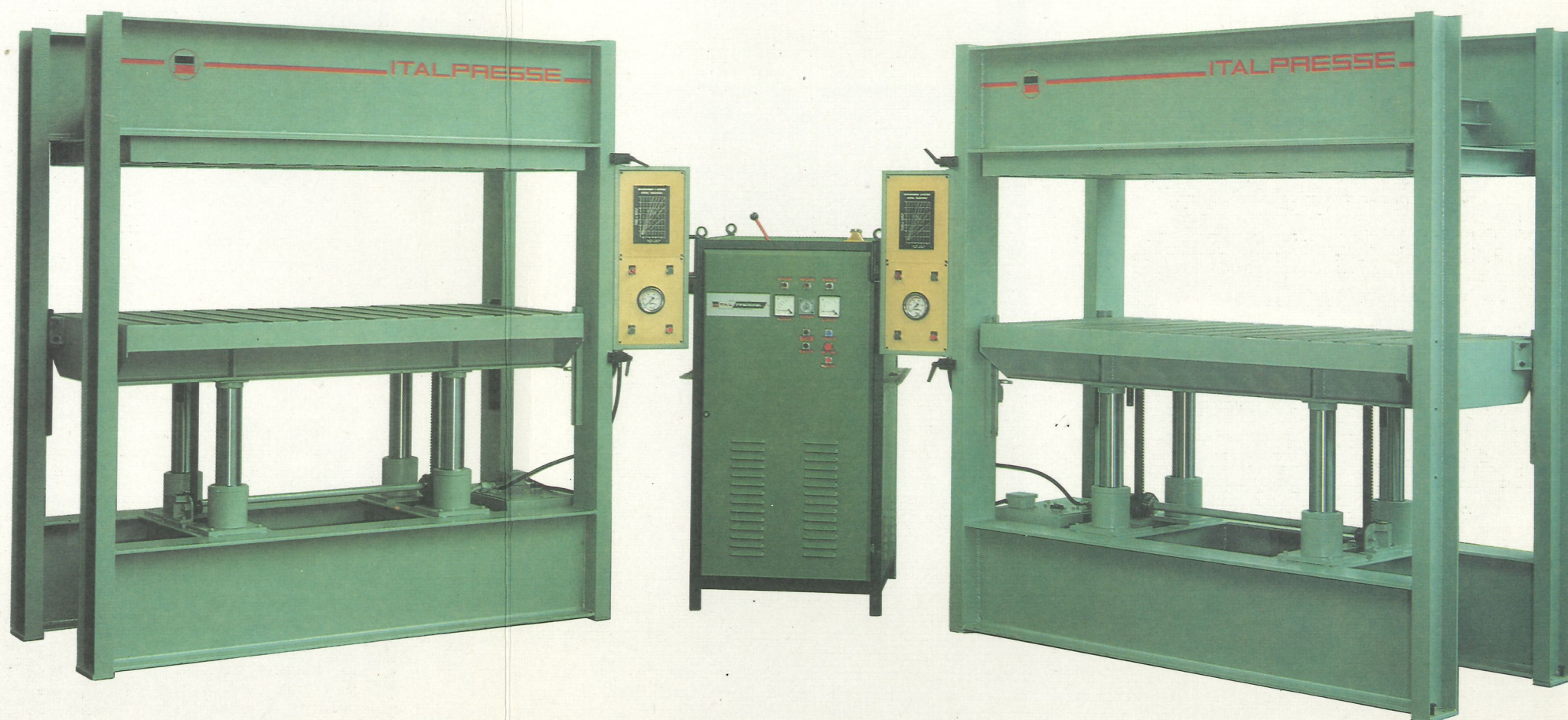
## PHF PRESSA PER CURVATI

La pressa "PHF" abbinata al generatore ad alta frequenza è particolarmente adatta per incollare e contemporaneamente curvare tranciati ottenendo, in una sola operazione, sedili, schienali di sedie ed altri curvati. Lo stesso impianto serve per curvare legno massiccio con piccoli raggi.

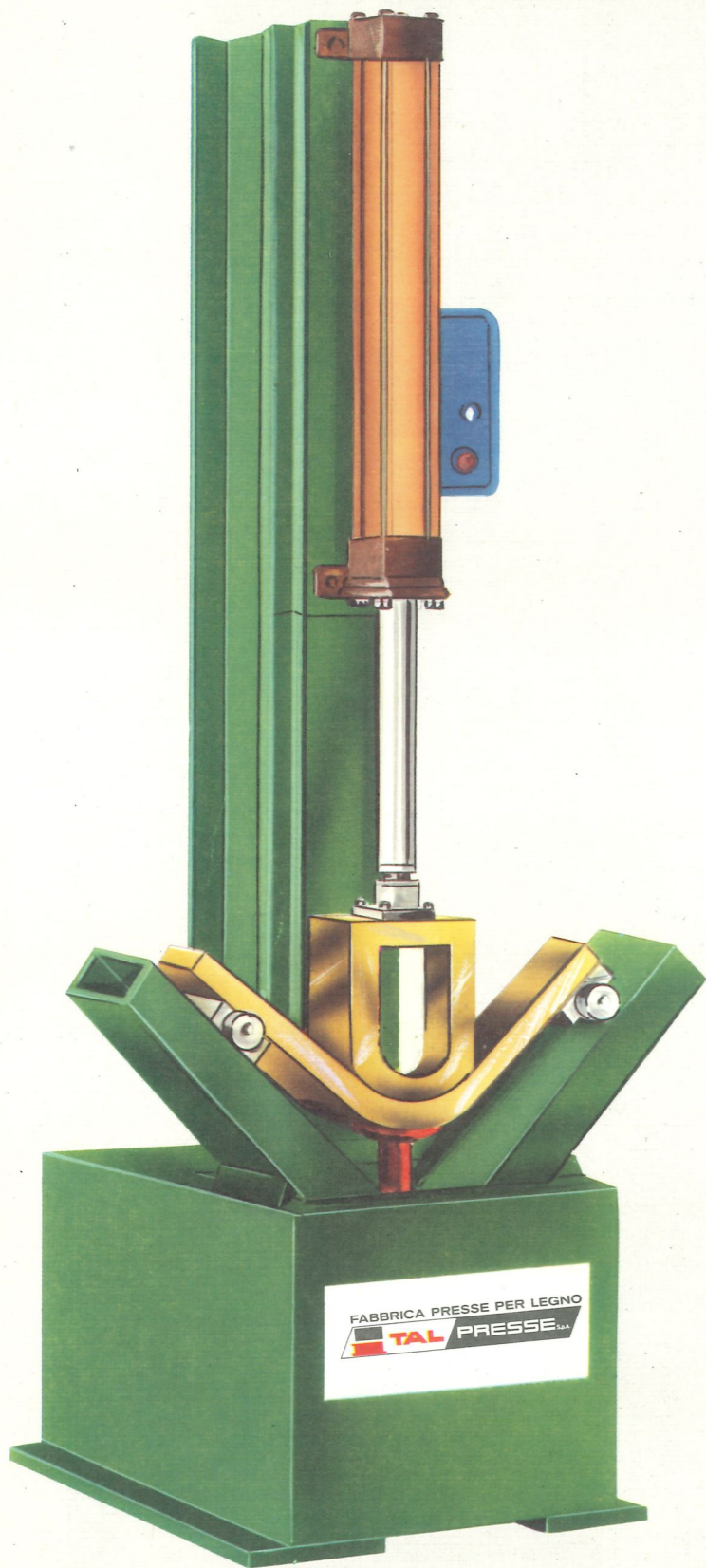
The "PHF" press, linked to the high frequency generator, is particularly suitable for glueing and bending simultaneously veneered wood. Thus, in a single operation, you can obtain seats, chair-backs and other bent wooden parts. With the same machine you can also bend solid wood with small radii.

La presse "PHF" jumelée au générateur à haute fréquence est particulièrement indiquée pour coller et en même temps courber des cisailés en obtenant, en une seule opération, des sièges, des dossiers de sièges et d'autres courbés. La même installation sert pour courber le bois massif avec des petits rayons.

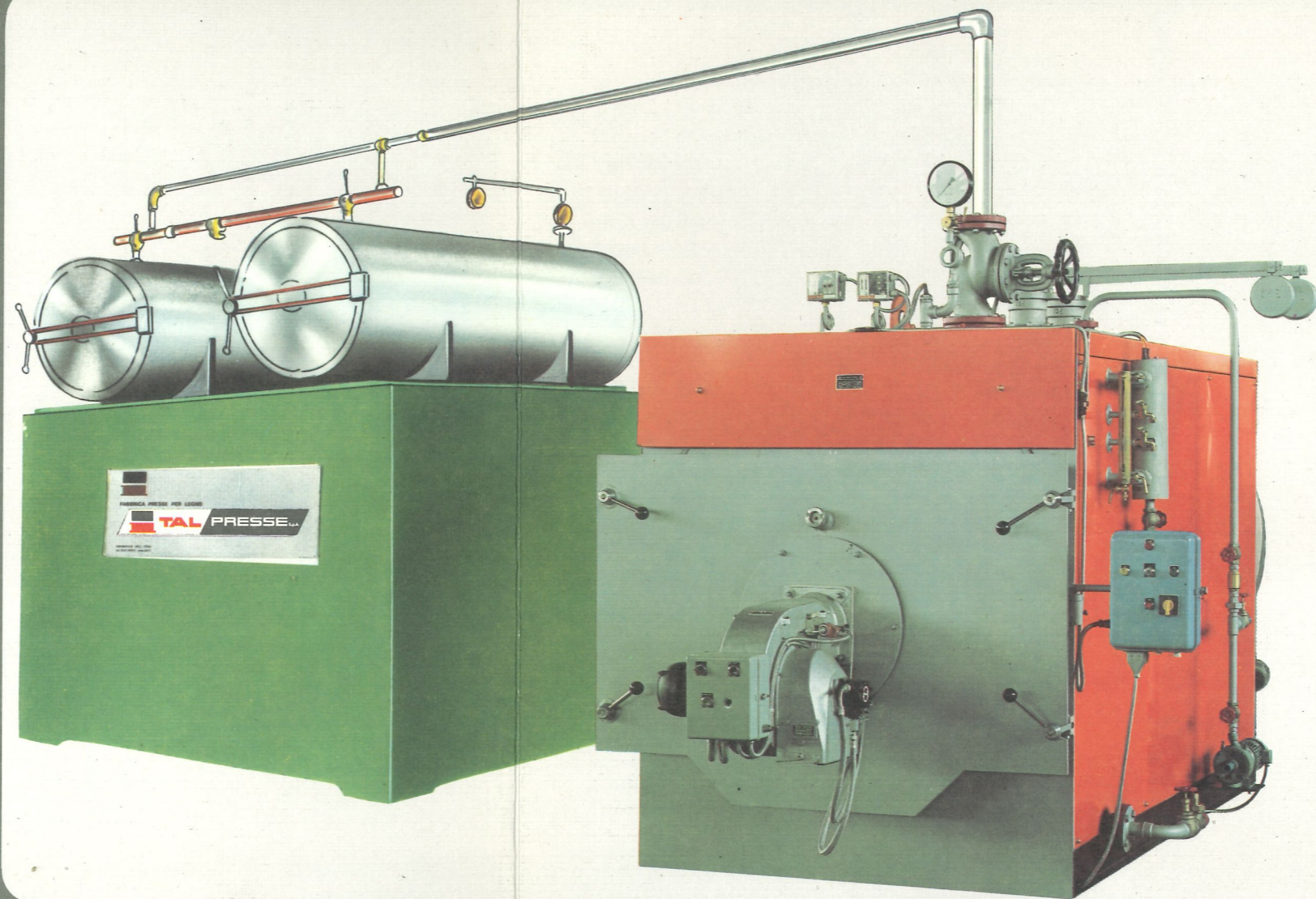
Die mit einem Hochfrequenzgenerator kombinierte Presse "PHF" ist besonders geeignet zum Verleimen und gleichzeitigen Biegen von Messerfurnieren; man erhält somit in einem einzigen Arbeitsvorgang Sitze, Rückenlehnen für Stühle und andere gebogene Teile. Die gleiche Anlage dient zum Biegen von Massivholz mit kleinem Radius.







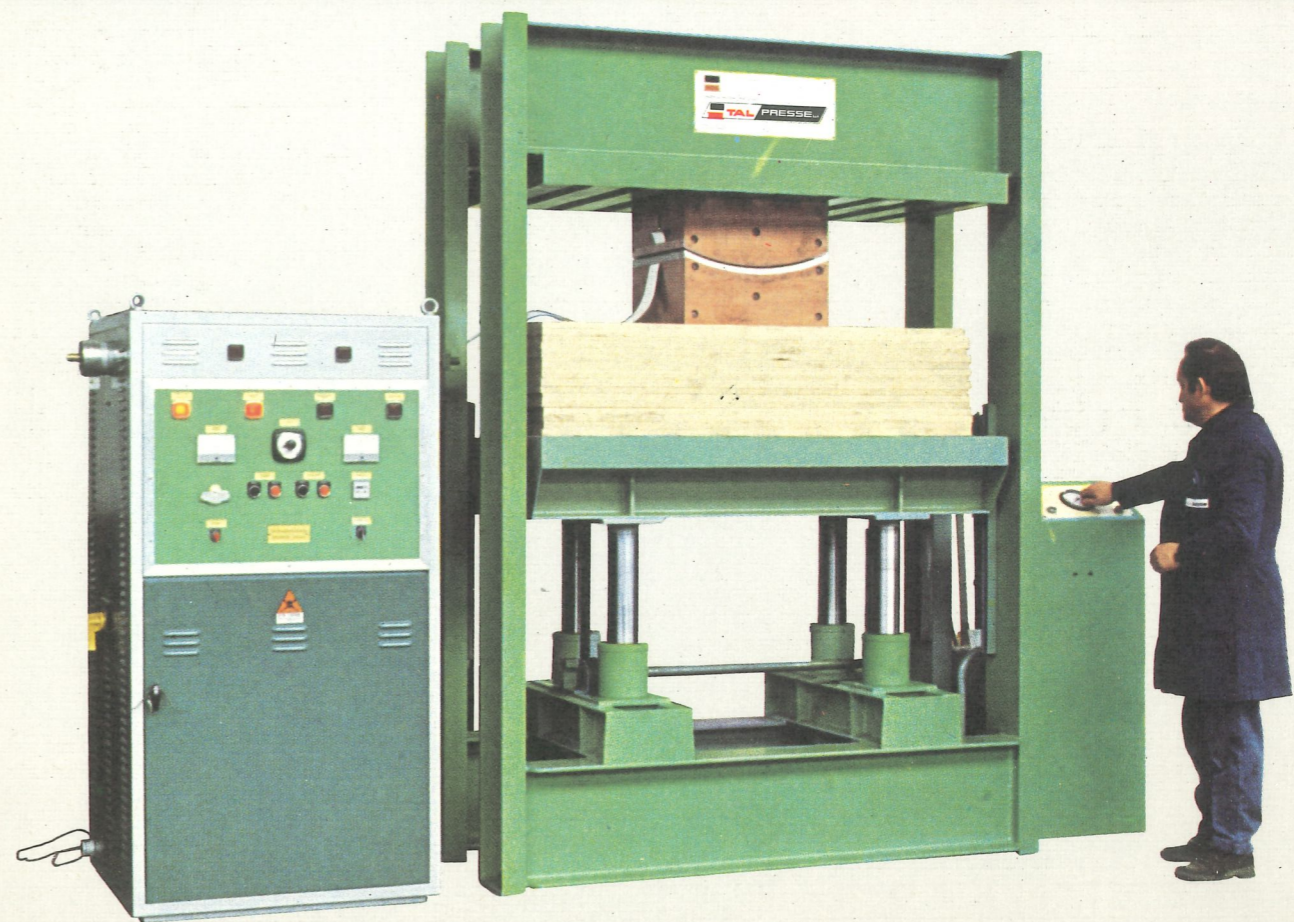
Pressa di pre-deformazione SISTEM 3  
Pre-shaping press SISTEM 3  
Presse de pré-déformation SISTEM 3  
Vorverformungspressen SISTEM 3



Autoclave SISTEM 2  
Autoclave SISTEM 2  
Autoclave SISTEM 2  
Druckkessel SISTEM 2

# SISTEM/1

Pressa di piegatura PHF con gruppo generatore alta frequenza SISTEM 4  
PHF bending press with high frequency generator unit SISTEM 4  
Presse à cintrer PHF avec groupe générateur à haute fréquence SISTEM 4  
Biegepresse PHF mit Hochfrequenz-Generator SISTEM 4



IMPIANTO DI STABILIZZAZIONE E CURVATURA SU LEGNI MASSICCI

SOLID WOOD BENDING AND STABILIZING SYSTEM

INSTALLATION DE STABILISATION ET DE CINTRAGE POUR BOIS MASSIFS

STABILISIER- UND BIEGANLAGE FUER MASSIVHOLZ

Caldaia vapore SISTEM 1  
Steam generator SISTEM 1  
Générateur de vapeur SISTEM 1  
Dampfkessel SISTEM 1