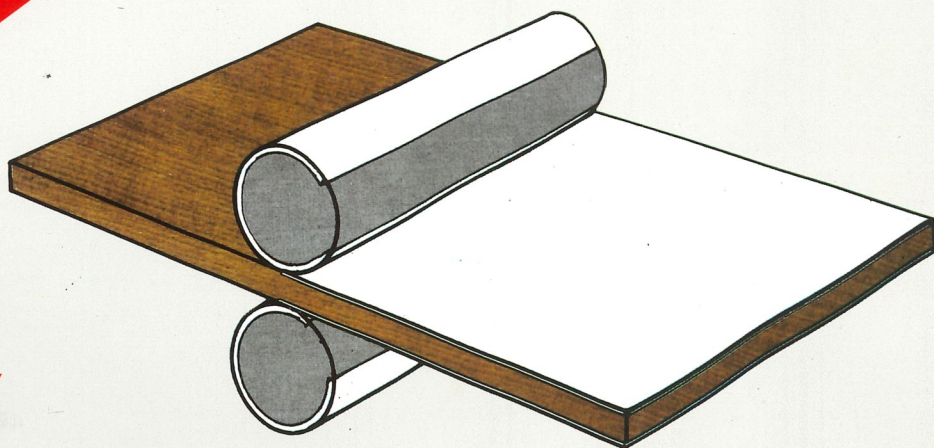


R3-R4

SPALMATRICE DI COLLA

LEIMAUFTRAGSMASCHINE

ITALPRESSE



**LA RAGIONE DEI RISULTATI
DIE GRÜNDE DER ERGEBNISSE**

B**SPAZZOLATRICE****BÜRSTMASCHINE**

Mod.	Larghezza massima di lavoro mm	Passaggio massimo fra le spazzole mm	Potenza motori Kw	Velocità avanz. rulli mt/1'	Diametro delle spazzole mm	Diametro attacco aspirazione superiore mm	Diametro attacco aspirazione inferiore mm
	Max. Arbeitsbreite mm	Max. Arbeitsstärke mm	Hydraulische Einheit kw	Vorschubgeschwindigkeit mt/1'	Bürsten Durchmesser mm	Oberer Absauganschluss Durchmesser mm	Unterer Absauganschluss Durchmesser mm
B/130	1300	100	1,5	8+40	180	160	160
B/140	1400	100	1,5	8+40	180	160	160
B/160	1600	100	1,5	8+40	180	160	160

SPAZZOLATRICE MOD. "B"

Le spazzolatrici sono realizzate in robusta carpenteria metallica saldata, opportunamente lavorata alla macchina utensile. Le spazzole in setola naturale, ruotano in senso contrario all'avanzamento del pannello per consentire la massima pulizia dello stesso. La traslazione dei pannelli è assicurata da due coppie di rulli trascinanti ricoperti in gomma. La spazzolatrice è dotata di due cappe per l'aspirazione delle polveri con raccordi di collegamento all'impianto di aspirazione.

BÜRSTMASCHINE MOD. "B"

Die Bürstmaschinen sind aus massiver Stahlbaukonstruktion hergestellt. Die natürlichen Borstenbürsten drehen sich in Gegenrichtung zum Werkstück um eine optimale Reinigung zu gewährleisten. Die Werkstücke werden mittels verkleideter Gummiwalzen gefördert. Die Bürstmaschine ist mit zwei Absaughauben zum optimalen Staubabsaugen ausgerüstet. Anschlüsse für Absauganlage sind serienmässig vorgesehen.

OPTIONALS.

Sollevamento motorizzato della spazzola superiore. Visualizzatore spessore di lavoro.

ZUSATZEINRICHTUNGEN

Angetriebene Hebevorrichtung der oberen Walzen. Digitale Anzeige für Arbeitsstärke.

**SPALMATRICE DI COLLA MODELLO "R/4" A 4 RULLI**

Struttura in lamiera piegata di forte spessore progettata per la migliore funzionalità e facilità d'impiego. L'incollatrice è completa con:

- 1) limitatori di coppia su rulli dosatori per evitare il surriscaldamento degli stessi quando si devono applicare quantità minime di colla;
- 2) rulli spalmatori ricoperti con gomma antiacida di forte spessore;
- 3) rullo spalmatore e dosatore superiore ammortizzato su molle;
- 4) paratie laterali di contenimento colte in materiale speciale onde evitare il riscaldamento delle flange dei rulli;
- 5) dispositivo per il ripristino del parallelismo tra i rulli.

4-WALZEN LEIMAUFTRAGSMASCHINE MOD. "R/4"

Struktur aus starken gebogenen Stahlblech, hergestellt und konstruiert für eine einfache und bessere Funktion. Ausgerüstet mit:

- 1) Begrenzer für Dosierwalzen; um Überhitzung bei minimaler Auftragsmenge zu verhindern.
- 2) Auftragswalzen mit starkem und säurefestem Gummi verkleidet.
- 3) Obere Dosier- und Auftragswalzen gefedert.
- 4) Seitliche Leimbehälterwände aus speziellem Material, um Erhitzungen der Walzenflansch zu vermeiden.
- 5) Vorrichtung, um die Parallelität der Walzen zu korrigieren und neu einzustellen.



Mod.	Larghezza massima di lavoro mm	Passaggio massimo fra i rulli mm	Potenza motori Kw rulli mt/1'	Velocità avanz. mt/1'	Diametro rulli mm
	Max. Arbeitsbreite mm	Max. Arbeitsstärke mm	Hydraulik Leistung Kw	Vorschubgeschwindigkeit mt/1'	Durchmesser zwischen den Walzen mm
R4/130	1300	100	0,75	20	210
R4/140	1400	100	0,75	20	210
R4/160	1600	100	0,75	20	210

OPTIONALS

- Macchina montata su ruote.
- Rulli introduttori motorizzati.
- Dischi estrattori motorizzati.
- Lavaggio automatico rulli.
- Sollevamento rulli motorizzato.
- Variatore velocità.
- Visualizzazione spessore lavoro.
- Rulli dosatori cromati.
- Rulli dosatori in acciaio INOX
- Rulli spalmatori in acciaio INOX.

ZUSATZEINRICHTUNGEN

- Fahrbare Ausführung.
- Angetriebene Einzugsvorrichtung.
- Angetriebene Auszugsvorrichtung.
- Automatisch Walzenreinigung.
- Angetriebene Einstellung der Arbeitsstärke.
- Regelbare Vorschubgeschwindigkeit.
- Digitale Anzeige der Arbeitsstärke.
- Dosierwalzen verchromt.
- Dosierwalzen in Inox-Edelstahl.
- Auftragswalzen in Inox-Edelstahl.

R/4**SPALMATRICE DI COLLA A 4 RULLI**
4 WALZEN LEIMAUFTRAGSMASCHINE**ITALPRESSE**

**I GIUSTI UOMINI
ED I GIUSTI MEZZI
LA COMPETITIVITA' VINCENTE
ITALPRESSE
DIE RICHTIGEN FACHLEUTE
UND MITTEL
DIE SIEGREICHE WETTBEWERBS-
FÄHIGKEIT DER ITALPRESSE**

ITALPRESSE, nata nel 1954 dalle capacità imprenditoriali dei fratelli Carlo e Fausto Sala, ha saputo affermare ed imporre il proprio marchio fino a raggiungere oggi l'attuale posizione di leadership con la più completa gamma di macchine ed impianti completi con pressioni specifiche da 1 fino ed oltre 250 kg/cm².

ITALPRESSE opera da tempo con una rete commerciale e di assistenza presente in più di 54 paesi con più di 10.500 macchine realizzate.

Sorge su un'area di 45.000 m² dei quali 20.600 m² coperti da capannoni industriali suddivisi in tre stabilimenti e 4.000 m² da uffici.

Esperienza e notevoli capacità industriali si traducono oggi in una continua volontà di ricerca che affiancata da importanti e moderni mezzi produttivi, consentono di garantire, con ragione, soluzioni e risultati di sicuro interesse anche per la Vostra Azienda.



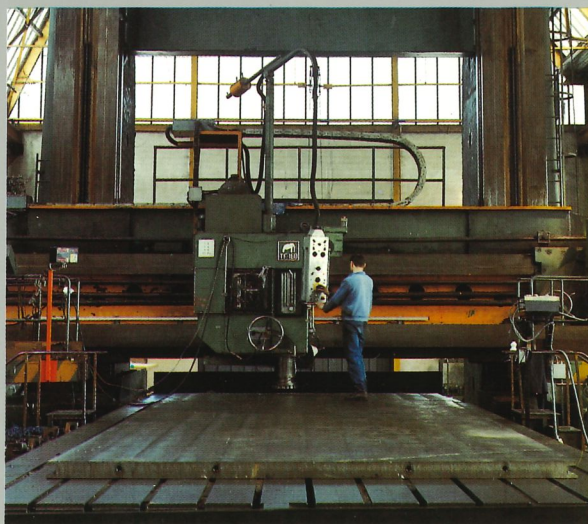
Das Unternehmen ITALPRESSE, wurde im Jahre 1954 von den Gebruedern Carlo und Fausto Sala gegruendet. Durch Ihre Faehigkeit und Durchsetzungsvermoegen, haben Sie erreicht, dass das heutige Markenzeichen in einer Leadership-Position steht und mit einem kompletten Herstellungsprogramm von Maschinen und Spezialanlagen, spezifischer Druck von 1 bis ueber 250 kg/qcm, den heutigen Weltmarkt erobert hat.

ITALPRESSE handelt, mittels einem kommerziellen Verkaufsnetz, sowie einem mitlaufenden Kundendienst, in mehr als 54 Laendern mit ueber 10500 hergestellten Maschinen.

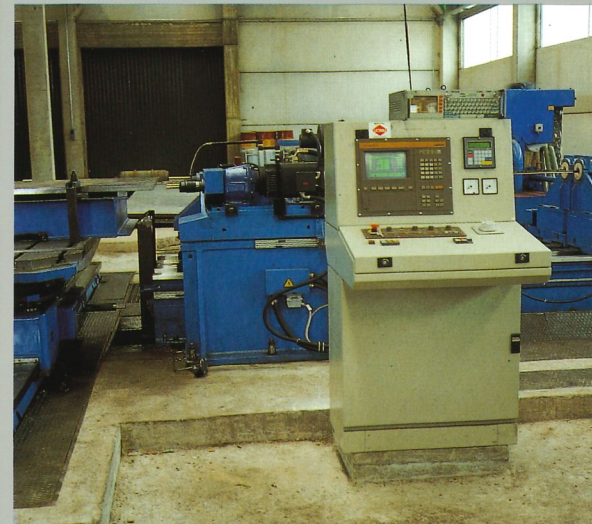
ITALPRESSE verfuegt ueber eine Produktionsflaeche von mehr als 45000 qm, davon sind 20600 qm Werkshallen und 4000 qm Bueroraeeume.

Grazie all'esteso impiego di robots di saldatura, macchine di grandi dimensioni, ed a CNC, ITALPRESSE è in grado di realizzare economicamente e con la massima precisione soluzioni tecnicamente innovative con una perfetta intercambiabilità di tutti i componenti.

Durch Anwendung von Schweiss-Robotern, sowie grossen Verarbeitungsmaschinen mit CNC-Steuerung und Austauschbarkeit der Maschinenkomponenten, ist ITALPRESSE in der Lage, wirtschaftlich guenstige Maschinen, aber mit maximaler Precision, herzustellen.



**MODERNI MEZZI PRODUTTIVI
MODERNE HERSTELLUNGSANLAGE**



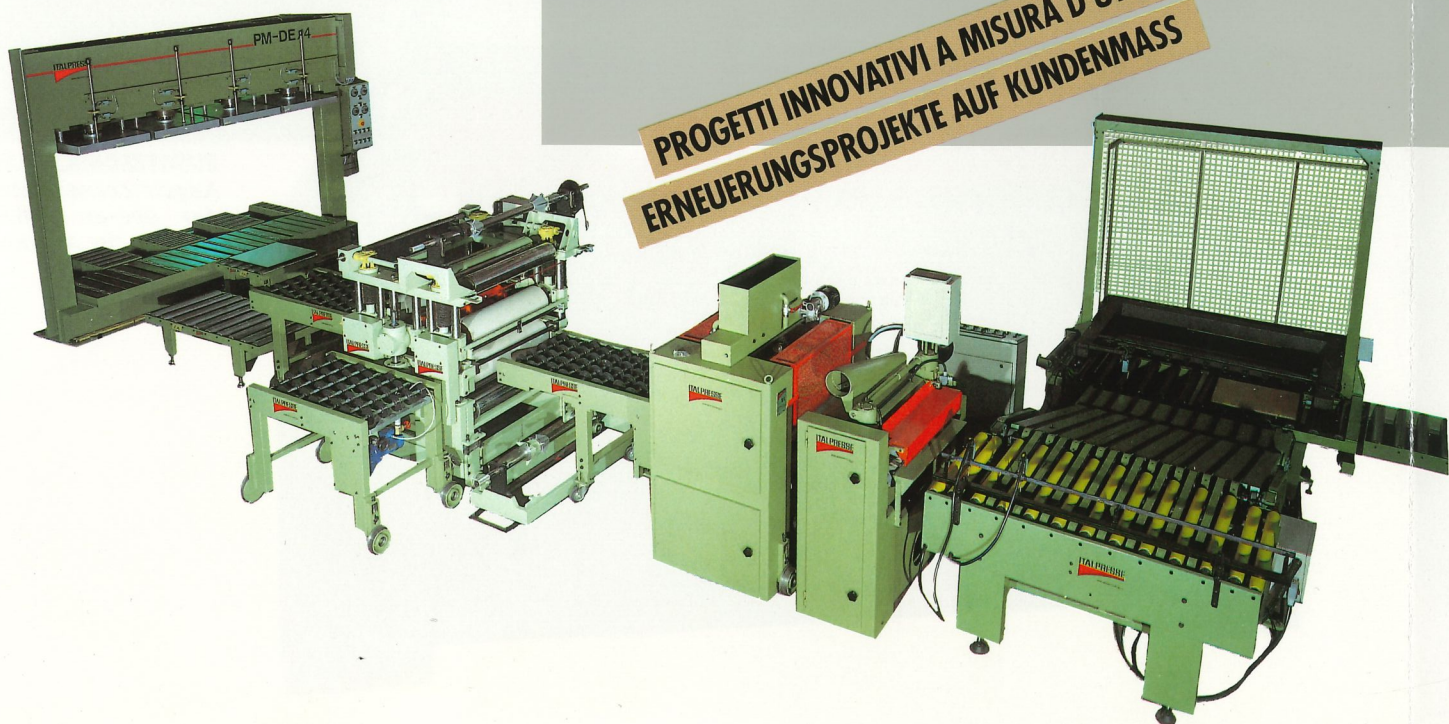
La nostra capillare ed estesa rete commerciale e di assistenza consente di garantire con ricambi e personale specializzato di pronta disponibilità, una immediata rispondenza ad ogni vostra urgente richiesta sia di carattere operativo che di manutenzione.

Il nostro Servizio Tecnico Commerciale è a vostra disposizione per proporre le soluzioni più adeguate ad ogni specifica esigenza. L'intera gamma di macchine, progettate con sistemi CAD, e con notevole grado di standardizzazione, presenta una notevole versatilità ed adattabilità per ogni singola tematica produttiva.

Unser engmaschiges und umfangreiches Kommerzielles - Netz, begleitet durch einen Kundendienst, erlaubt uns, durch Fachpersonal und umfangreichem Ersatzteillager, schnellen und praezisen Einsatz in fragen Beratung und Reparatur zu gewahrleisten.

Unser Planungs - und Verkaufsbuero steht Ihnen jederzeit, auch fuer spezielle Bedarfsfaelle, gerne zur Verfuegung. Die mit CAD - Systemen geplante Herstellungsprogramme, sind durch Ihre Anpassungsfahigkeit einfach und problemlos.

**UNA COSTANTE ASSISTENZA CHE VI SEGUE IN 54 PAESI
KUNDENDIENST DER SIE IN 54 LAENDERN BEGLEITET**



**PROGETTI INNOVATIVI A MISURA D'UTENTE
ERNEUERUNGSPROJEKTE AUF KUNDENMASS**

MIX-1

IMPIANTO AUTOMATICO DI MISCELAZIONE COLLA AUTOMATISCHE LEIMAUFBEREITUNG

"MIX/1" IMPIANTO AUTOMATICO DI MISCELAZIONE COLLA

Impianto completamente automatico per la miscelazione di colle viniliche o ureiche.

L'impianto è completo di:

- gruppo miscelazione acqua-colla-farina;
- serbatoio stoccaggio colla: capacità lt. 200;
- serbatoio stoccaggio indurente capacità: lt. 300;
- pompe travaso colla ed indurente: (potenza Kw. 0,12 + 0,37);
- sonde controllo livelli;
- pannello elettrico.

"MIX/1" AUTOMATISCHE LEIMAUFBEREITUNG Komplette automatische Anlage zur Aufbereitung von Vinyl- oder Harnstoffleime.

Ausgerüstet mit:

- Mixer Gruppe Wasser - Leim - Mehl;
- Leimbehälter: 200 Lt. Fassungsvermögen;
- Härterbehälter: 300 Lt Fassungsvermögen;
- Schleuderpumpe für Leim und Härter (Leistung Kw 0,12 + 0,37);
- Sonden zur Niveauregulierung;
- Steuerung.



MESCOLATORE COLLA MOD. "M"

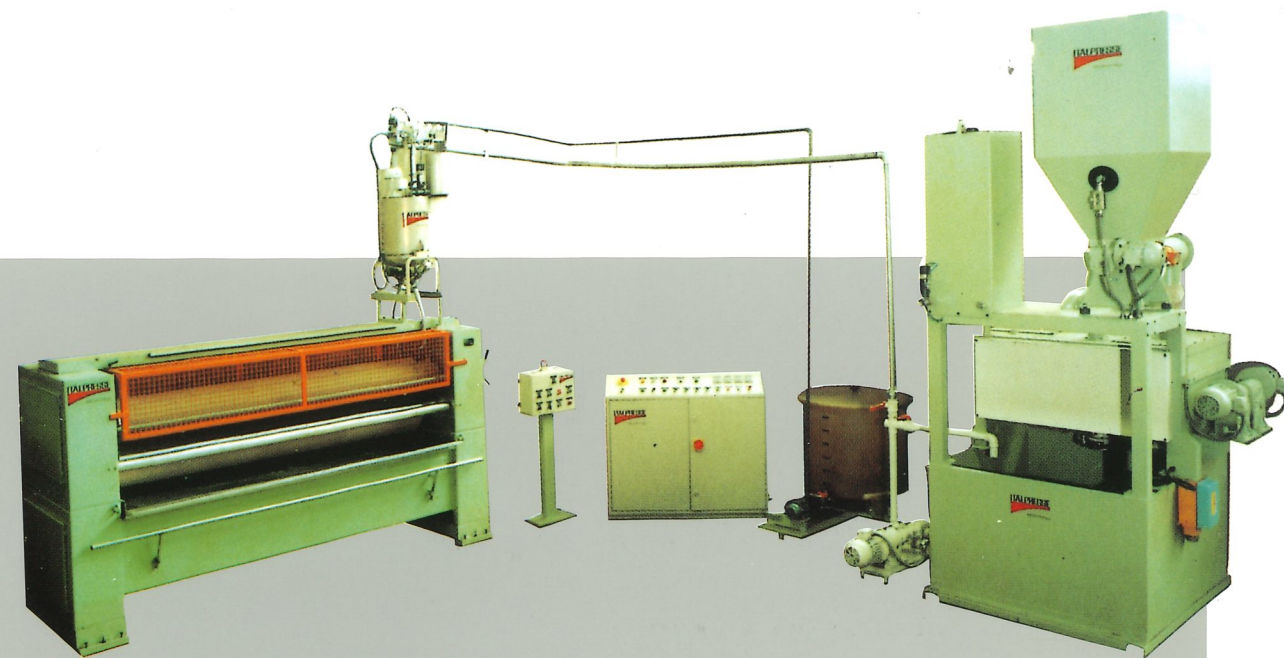
Gruppo mescolatore realizzato in acciaio INOX completo di sonde di livello.

- Valvole automatiche di immissione colla.
- Motore per la miscelazione della colla con l'indurente.
- Capacità del serbatoio 50 Lt. circa.

LEIMMISCHER MOD. "M"

Mischgruppe aus Inox-Stahl hergestellt mit Sonden zur Niveauregulierung.

- Automatisches Ventil für Leimzuführung.
- Schleudermotor für Mischung von Leim und Härter.
- Fassungsvermögen ca. 50 Lt.



"MIX/2" AUTOMATISCHE DOSIERANLAGE UND LEIMAUFBEREITUNG

Komplette automatische Anlage zur Dosierung und Aufbereitung von Vinyl- oder Harnstoffleim.

Ausgerüstet mit:

- Dosiergruppe Leim - Mehl - Wasser;
- Mixer Gruppe Wasser - Leim - Mehl;
- Leimbehälter: Fassungsvermögen 200 Lt.
- Härterbehälter: Fassungsvermögen 300 Lt.
- Schleuderpumpe für Leim und Härter (Leistung Kw 0,12 + 0,37);
- Mixer Leim und Härter;
- Sonden zur Niveauregulierung;
- Steuerung.

Gli impianti "MIX/1" e "MIX/2" possono alimentare più utenze, è sufficiente l'aggiunta di un gruppo di miscelazione colla indurente per ogni ulteriore spalmatrice.

Die Anlagen "MIX/1" und "MIX/2" können für mehrere Leimauftragsmaschinen gleichzeitig eingesetzt werden, indem man eine Mixergruppe Leim-Härter je weitere Leimauftragsmaschine einsetzt.



MIX-2

IMPIANTO AUTOMATICO DI DOSAGGIO E MISCELAZIONE COLLA AUTOMATISCHE DOSIERANLAGE UND LEIMAUFBEREITUNG

ITALPRESSE

R/4

SERIE SPECIAL

SPEZIAL SERIE

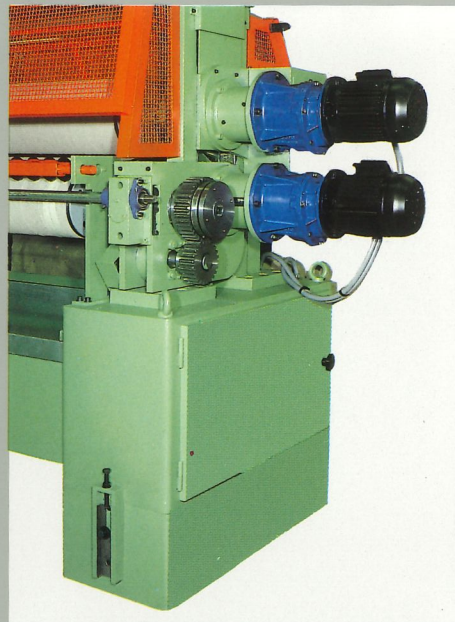
SPALMATRICE DI COLLA A 4 RULLI

4-WALZEN LEIMAUFTRAGSMASCHINE

SPALMATRICE DI COLLA MODELLO "R/4" A 4 RULLI SERIE "SPECIAL"

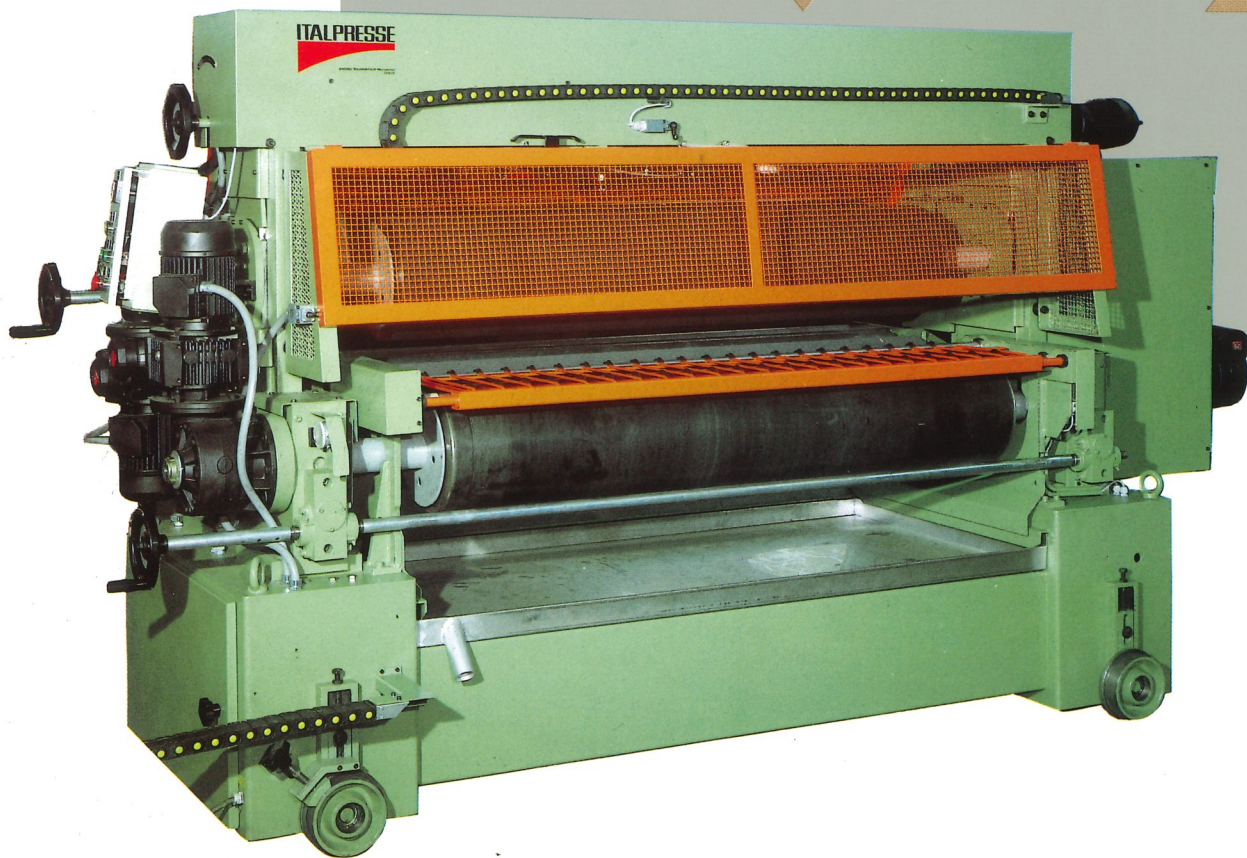
La ITALPRESSE ENGINEERING S.p.A. ha sviluppato per particolari ed importanti utilizzi una serie di macchine dotate di motorizzazioni multiple e/o rulli con diametro maggiorato. Incollatrice con tre motorizzazioni una per ogni rullo dosatore, potenza di ciascun rullo Kw. 0,36, una per il gruppo rulli spalmatori, (potenza Kw. 0,37), per un ottimale dosaggio della colla, garantendo una grande precisione. Diametro rulli serie speciale pesante. Rulli dosatori mm 210. Rulli spalmatori mm 250.

4-WALZEN LEIMAUFTRAGSMASCHINE MOD. "R/4" SPEZIAL
Die ITALPRESSE ENGINEERING S.p.A. hat für wichtige und spezielle Einsätze, eine Serie von Maschinen hergestellt, die mehrfach motorisiert und mit/oder grösseren Walzendurchmesser ausgerüstet sind. Leimauftragsmaschinen mit drei Motorisierungen, eine pro/Dosierwalze (Leistung pro Walze Kw 0,36), und eine für die Auftragswalze (Leistung Kw 0,37) für eine optimale Leimauftragsdosierung mit hoher Genauigkeitsgarantie. Walzendurchmesser Serie "Spezial": Dosierwalzen mm 210. Auftragswalzen mm 250.



Particolare della incollatrice a 4 rulli nella versione a doppia motorizzazione (potenza di ciascun gruppo motorizzato Kw. 0,73).

Detail einer 4-Walzen Leimauftragsmaschine mit doppelter Motorisierung (Leistung pro/Gruppe Kw 0,73).



SPALMATRICE DI COLLA MODELLO "R/3" A 2 RULLI.

Nel realizzare il modello R/3 si sono applicate le più recenti tecniche costruttive per cui la macchina è risultata della massima praticità e funzionalità. Le caratteristiche principali sono:

- 1) Rulli rivestiti in gomma naturale, rettificati e rigati.
- 2) Motoriduttore per la rotazione dei rulli lubrificato a bagno d'olio.
- 3) Catena per la trasmissione con tenditore registrabile.
- 4) Vaschetta spandicolla e vaschetta raccogli acqua di lavaggio dei rulli, estraibili per facilitare la pulizia.
- 5) Impianto elettrico telesalvamotore.
- 6) Pannello comandi.
- 7) Arresto di sicurezza.

2-WALZEN LEIMAUFTRAGSMASCHINE MOD. "R/3"
Bei der Entwicklung des Modells "R/3", wurden die modernsten technischen Eigenschaften eingesetzt, um das Ergebnis einer praktischen und funktionellen Maschine zu erreichen.

Hauptmerkmale:

- 1) Walzen mit säurefesten, geschliffenen und gerillten Gummiverkleidung.
- 2) Getriebemotor zur Walzendrehung, geschmiert mittels Oelbad.
- 3) Antriebskette mit regulierbarem Spanner.
- 4) Leimauftragsbehälter und Auffangwanne des Reinigungswassers, ausziehbar zur Reinigungserleichterung.
- 5) Elektrische Anlage mit Motorschutz.
- 6) Steuerung.
- 7) Notschalter.



Mod.	Larghezza massima di lavoro mm	Passaggio massimo fra i rulli mm	Potenza motori Kw	Velocità avanz. mt/l	Diametro rulli mm
	Max. Arbeitsbreite mm	Max. Arbeitsstärke mm	Motorleistung Kw	Vorschubgeschwindigkeit mt/l'	Walzendurchmesser mm
R3/80	800	70	0,37	20	185
R3/130	1300	70	0,37	20	185
R3/160	1600	70	0,37	20	185

OPTIONALS

- Protezione anti infortunistica.
- Macchina montata su ruote.
- Rulli con giri variabili.

ZUSATZEINRICHTUNGEN:

- Unfallschutzvorrichtung.
- Fahrbare Ausführung.
- Regelbare Vorschubgeschwindigkeit.

R/3

SPALMATRICE DI COLLA A 2 RULLI

2-WALZEN LEIMAUFTRAGSMASCHINE

ITALPRESSE

**UN ESTESO PROGRAMMA DI PRODUZIONE
EIN UMFANGREICHES HERSTELLUNGSPROGRAMM**



La costante attenzione al progresso tecnologico nel settore del legno, ha consentito ad ITALPRESSE di estendere nel tempo la gamma della sua produzione, tale da renderla oggi fra le più significative e complete presenti sul mercato internazionale.

La sua produzione comprende:

- Presse monovano e multivano con caricamenti manuali ed automatici per la produzione di pannelli di compensato, pannelli rivestiti con tranciati, laminati plastici decorativi e carte;
- Presse per stampaggio;
- Strettoi per corpi di mobili o serramenti;
- Spalmatrici;
- Dosatori mescolatori per colle;
- Incollatrici giuntatrici;
- Taglierine per impiallacciatura;
- Impianti automatici per listellare;
- Cabine di verniciatura;
- Impianti completi di pressatura in genere, completamente automatizzati.

Durch staendige Kontrolle der technologischen Weiterentwicklung der Holzbearbeitung, haben wir das ITALPRESSE- Herstellungsprogramm so erweitert, dass Sie zur Zeit zu den fuehrenden und bedeutesten Firmen des Internationalen Marktes zaehlt.

Unser Herstellungsprogramm umfasst:

- Hydraulische Ein- und Mehretagenpressen mit manueller oder automatischer Beschickung, fuer die Herstellung von Sperrholz - und Moebelplatten, sowie allgemeine Veredelung von Platten mit Echtholz furnieren, Dekorpapieren und Folien.
- Praegepressen
- Hydraulische Korpus - und Rahmenpressen
- Leimauftragsmaschinen
- Dosierer, Klebstoffmischer
- Furnier- Schneidemaschinen
- Automatische Kurztakt-Massivholz Pressanlagen
- Spritzkabinen
- Komplettete automatische Pressanlage.

ITALPRESSE



ITALPRESSE ENGINEERING S.p.A.

Via delle Groane, 15
24060 BAGNATICA (BG) - ITALIA
Tel. 035/681122 - Fax 035/682682
Telex 300377 ITPRES I

