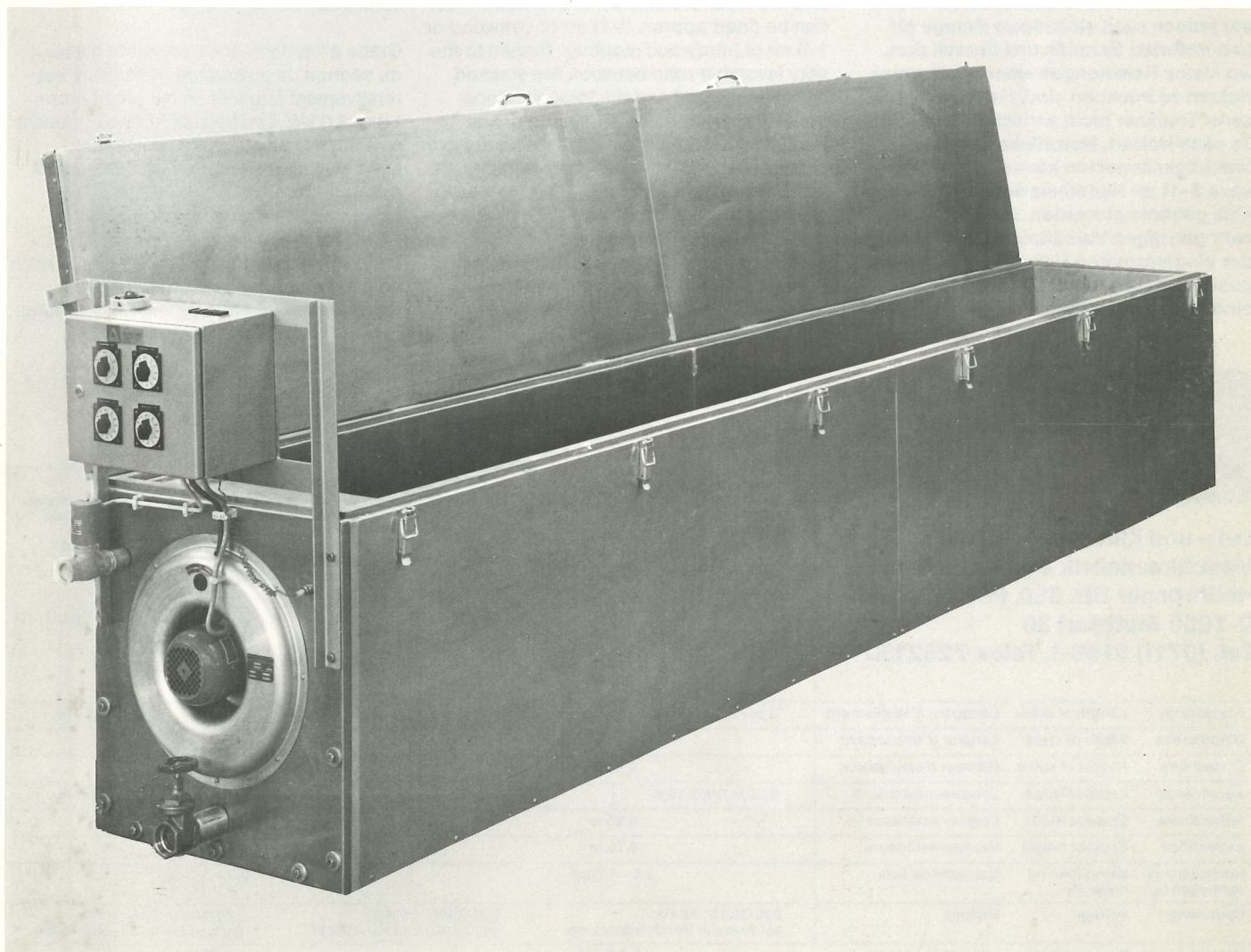
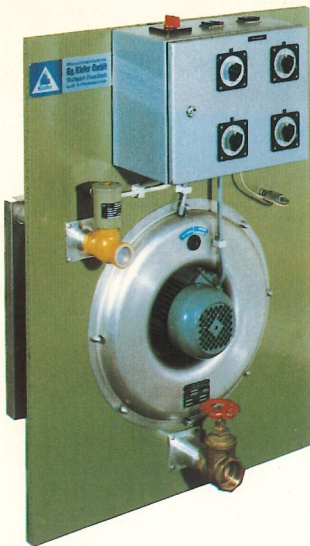


# Kiefer



**Kleinstrockner Type Minizepp**  
**Small-sized dryer type Minizepp**  
**Plus petit séchoir type Minizepp**





Der Kiefer-Kleinstrockner Minizepp ist ein speziell für die Bedürfnisse des kleinen Handwerksbetriebes konstruierter automatischer Schnittholzrockner, der sich besonders zum Nachrocknen von Zuschnitten, Leisten, Anleimern, usw. eignet. Durch seine ausgereifte Konstruktion und einfache Bedienung ist dieser Trockner jedoch auch eine ideale Anlage für Laboratorien, Schulen und überall dort, wo kleine Holzmenen einer bestimmten Holzart zu trocknen sind, für die ein größerer Trockner nicht wirtschaftlich wäre. Je nach Holzart, Holzstärke und Holzfeuchtigkeitswerten können pro Monat etwa 3–11 m<sup>3</sup> Nadelholz oder 1–5 m<sup>3</sup> Hartholz getrocknet werden. Aufgrund des sehr günstigen Verhältnisses zwischen der eingestapelten Holzmenge und dem gesamten Luftraum im Trockner kann auf eine Luftbefeuchtungsanlage verzichtet

werden, wobei auch empfindliche Hölzer ohne Trocknungsfehler auf die gewünschte Endfeuchtigkeit getrocknet werden können.

Durch die erstklassige Isolation des Trockners ist der Leistungsbedarf verhältnismäßig gering und bewegt sich im Rahmen von 1,8 bis 3,0 kW. Durch ausschließliche Verwendung des tarifgünstigen Nachtstroms können die Trocknungskosten weiter gesenkt werden. Der Minizepp wird in verschiedenen Ausführungen serienmäßig mit automatischer Temperaturregelung geliefert. Jede dieser Ausführungen kann zusätzlich mit einer Vollautomatik ausgestattet werden.

The Kiefer small-sized dryer type Minizepp is an automatic dryer for sawn wood, especially designed for the requirements of the small artisan plant and particularly suitable for finish drying of blanks, ledges etc. In addition, owing to its well planned construction and easy handling this dryer is the ideal equipment for laboratories, schools and where ever small quantities of wood of a determined species are to be dried and for which a larger sized dryer would not be economic. According to the species, the thickness, and the moisture content of the wood there can be dried approx. 3–11 m<sup>3</sup> of softwood or 1–5 m<sup>3</sup> of hardwood monthly. Thanks to the very favorable ratio between the stacked quantity of wood and the total air space inside the dryer there is no need of any humidifier, and thus it is possible to dry even sensitive wood to the required humidity, be without any fault in drying. Owing to the first class insulation of the dryer, the power requirement is relatively small and ranges from 1.8 to 3.0 kW. The drying costs can be reduced still more by making full use of the favorable night tariff

for current.

The Minizepp is supplied in different models with automatic temperature control as standard equipment. Besides this, each of these models can be equipped with a fully automatic device.

Le Minizepp, le plus petit séchoir Kiefer, est un séchoir automatique de bois de sciage construit spécialement pour les besoins de la petite entreprise artisanale; il convient particulièrement au séchage final de pièces brutes, de listeaux etc. Grâce à sa construction bien conçue et à son emploi facile, ce séchoir est un équipement idéal pour les laboratoires, les écoles et dans tous les lieux où l'on doit sécher des petites quantités de bois d'une espèce particulière et pour lesquelles un séchoir plus important ne serait pas rentable. Selon l'espèce de bois, sa grosseur et le taux d'humidité, on peut sécher environ 3 à 11 m<sup>3</sup> de bois conifère ou 1 à 5 m<sup>3</sup> de bois dur par mois. En raison du rapport très favorable entre la quantité de bois empilé et l'espace intérieur total dans le séchoir, on peut éviter l'emploi d'un équipement de saturation, et de ce fait, sécher le bois sensible à l'humidité définitive désirée, sans faute de dessiccation.

Grâce à l'isolement de première classe du séchoir, la puissance nécessaire est relativement faible et se maintient entre 1,8 et 3,0 kW. Les frais de séchoir peuvent être encore plus réduits en utilisant exclusivement le courant de nuit au tarif avantageux. Le Minizepp est livré en série dans différents types avec réglage de température automatique. De plus, chacun de ces types peut être équipé en fonctionnement entièrement automatique.



**Luft- und Klimatechnik seit 1877:**  
**Maschinenfabrik Gg. Kiefer GmbH**  
**Heilbronner Str. 380, Postf. 300749**  
**D-7000 Stuttgart 30**  
**Tel. (0711) 8109-1, Telex 7252130**

			Minizepp IV M in Ganzmetall- konstruktion Minizepp IV M in metal- construction Minizepp IV M en construction métallique	Minizepp IV S Apparateausrüstung für den Selbstbau Minizepp IV S assemblies and equipment for do-it-yourself construction Minizepp IV S Installation de l'appareil à monter soi- même	Minizepp V M in Ganzmetall- konstruktion Minizepp V M in metal- construction Minizepp V M en construction métallique	Minizepp V S Apparateausrüstung für den Selbstbau Minizepp V S assemblies and equipment for do-it-yourself construction Minizepp V S Installation de l'appareil à monter soi- même
Stapellänge	Length of stack	Longueur d'empilement	2,50/3,90/5,40 m	2,50 – 6,00 m	2,00/4,40 m	2,50 – 6,00 m
Stapelbreite	Width of stack	Largeur d'empilement	0,65 m		0,75 m	
Stapelhöhe	Height of stack	Hauteur d'empilement	0,50 m		0,70 m	
Außenlänge	Exterior length	Longueur extérieure	3,20/4,60/6,10 m	3,20 – 6,70 m	2,70/5,10 m	3,20 – 6,70 m
Außenbreite	Exterior width	Largeur extérieure	0,85 m		0,95 m	
Außenhöhe	Exterior height	Hauteur extérieure	0,75 m		0,95 m	
Holzfassungs- vermögen ca.	Wood loading capacity	Capacité de bois	0,4 – 1,0 m <sup>3</sup>		0,5 – 1,5 m <sup>3</sup>	
Spannung	Voltage	Voltage	220/380 V, 50 Hz; auf Wunsch Sonderspannung		220/380 V, 50 Hz; on request special voltage	
Nennstrom	Rated current	Intensité nominale	10,6/6,1 A		14,8/8,7 A	
Motorleistung	Motor power	Capacité du moteur	0,55 kW		0,75 kW	
Heizleistung	Heating power	Effet calorifique	3,0 kW		4,5 kW	
Frischlufanschluß/Intake connection/Prise d'air frais			R 1 1/4"		R 2"	
Ablufanschluß/Exhaust connection/Prise d'air sortant			R 2"		R 2 1/2"	
Anzahl der Stapelleisten Number of stacking frames Nombre des listeaux d'empilement			80 – 120		80 – 120	