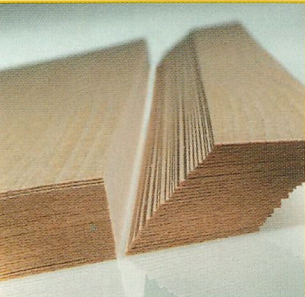
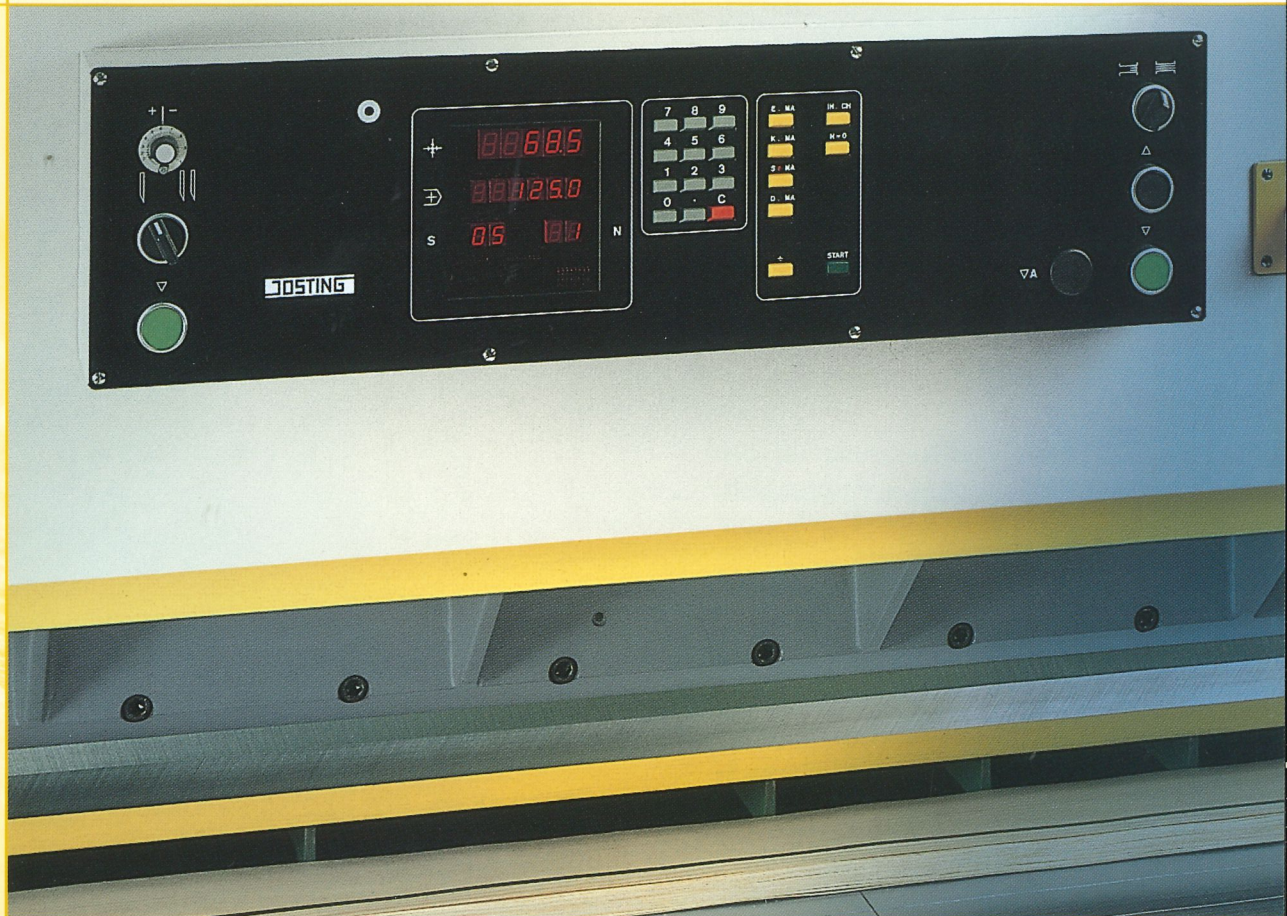


KUPER EFS

System Josting



Furnierpaket-Schneidemaschine

D.B.P. und Auslandspatente

KUPER

Die KUPER EFS

System Josting

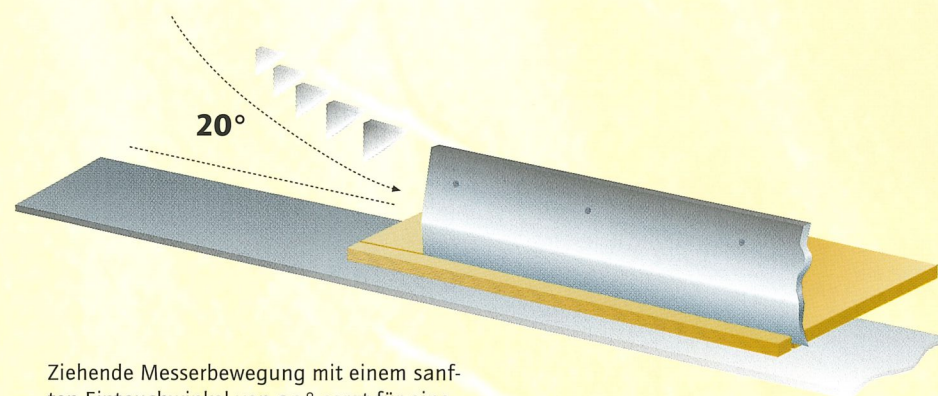
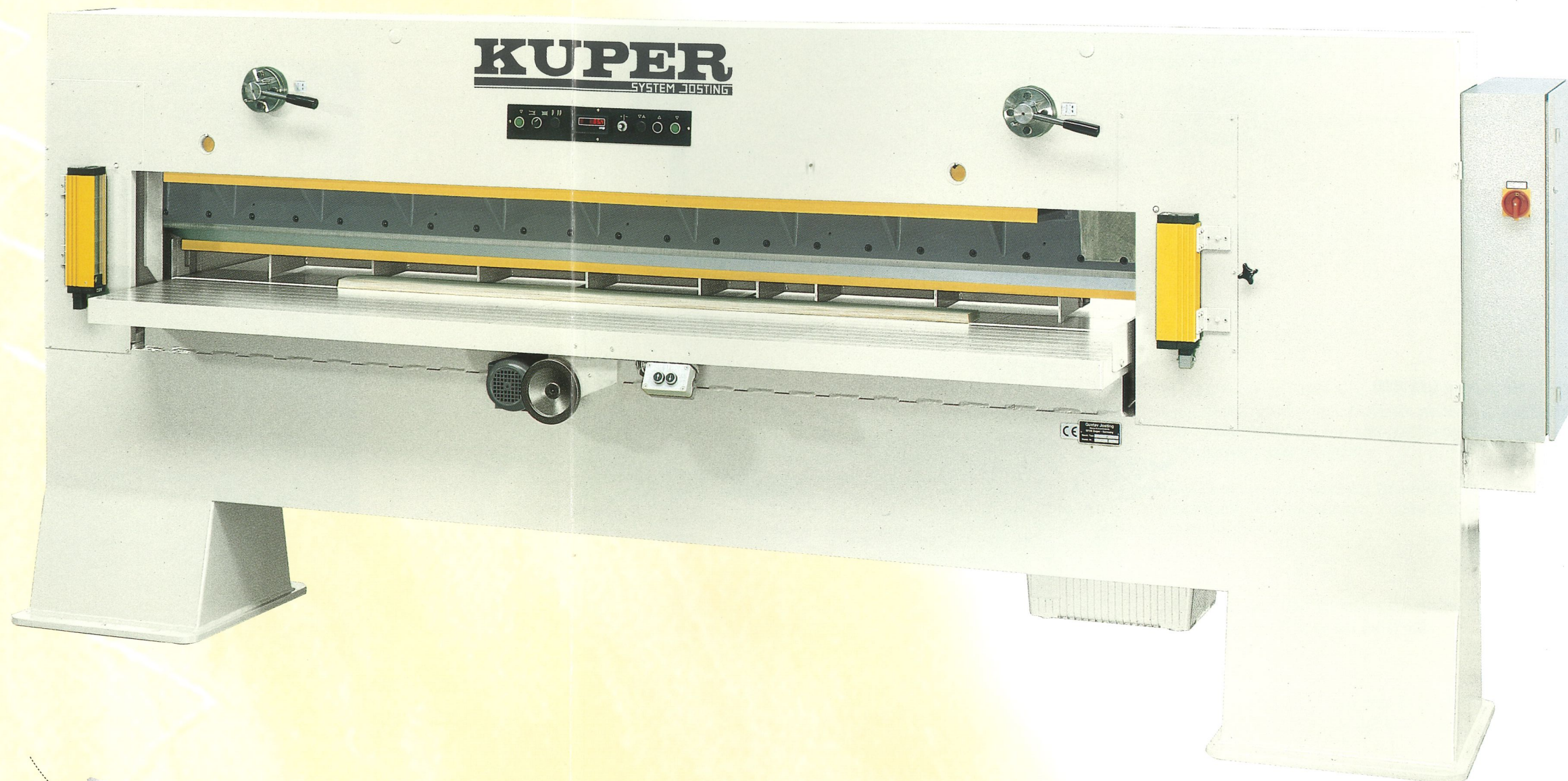
Perfekter Furnierpaket-Zuschnitt

Die KUPER EFS Furnierpaket-Schneidemaschine

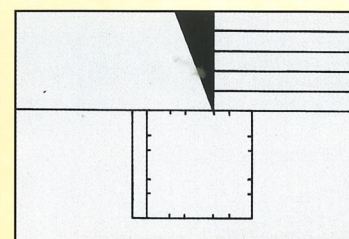
Geradliniges und paralleles Schneiden ist das Leistungsplus bei den Maschinentypen – von der KUPER EFS 2300 L bis zur EFS 4500 L. Dadurch wird bei allen Furnierarten das fugendichte Zusammensetzen nach dem Zuschnitt gewährleistet.

Genaues Positionieren: Eingabe, Vorwahl und Anzeige auf dem Display

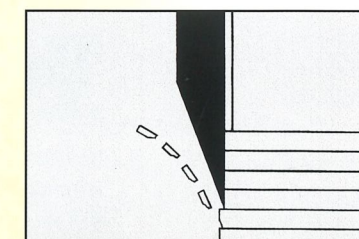
Die Positionier-Steuerung für den Parallelanschlag besitzt eine digitale Breitenmaß-Anzeige, eine Zehertastatur, einen Schnitzzähler und Tasten zur Vorwahl verschiedener Betriebsarten. Nach Betätigung der Starttaste werden Einzel- und Teilungsmaße automatisch angefahren. Es können 99 Breitenmaße gespeichert werden. Ein weiterer Vorteil ist, dass durch Umschalten Millimeter- auf Inch-Maße umgerechnet werden können. Das Schneiden der Furnierstreifen geschieht durch eine schrittweise Verstellung des Parallelanschlags.



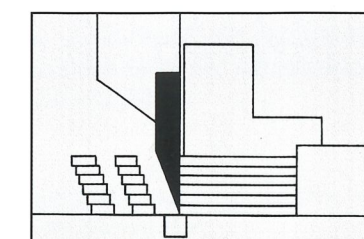
Ziehende Messerbewegung mit einem sanften Eintauchwinkel von 20° sorgt für eine schonende Behandlung des Furniers.



16 Schnittstellen an der Schnittleiste



Nachschnitt



Streifen-Zuschnitt



Positioniersteuerung als Zusatzausrüstung

Technische Daten

Type	EFS 2300 L	EFS 2800 L	EFS 3200 L	EFS 3600 L	EFS 4200 L	EFS 4500 L
Schnittlänge	2300 mm	2800 mm	3230 mm	3600 mm	4200 mm	4500 mm
Einlegetiefe	80 mm	80 mm	80 mm	80 mm	80 mm	80 mm
Bereich des Parallelanschlages	20-720 mm*	20-720 mm*	20-720 mm*	20-720 mm*	20-720 mm*	20-720 mm*
Druckbalken	Hydraulik-Zylinder, 2 Druckstufen	Hydraulik-Zylinder, 2 Druckstufen	Hydraulik-Zylinder, 2 Druckstufen	Hydraulik-Zylinder, 2 Druckstufen	Hydraulik-Zylinder, 2 Druckstufen	Hydraulik-Zylinder, 2 Druckstufen
Messerbalken	Bremsmotor, Getriebe, Kurbelbetrieb	Bremsmotor, Getriebe, Kurbelbetrieb	Bremsmotor, Getriebe, Kurbelbetrieb	Bremsmotor, Getriebe, Kurbelbetrieb	Bremsmotor, Getriebe, Kurbelbetrieb	Bremsmotor, Getriebe, Kurbelbetrieb
Parallelanschlag	Drehstrommotor, Positionierantrieb	Drehstrommotor, Positionierantrieb	Drehstrommotor, Positionierantrieb	Drehstrommotor, Positionierantrieb	Drehstrommotor, Positionierantrieb	Drehstrommotor, Positionierantrieb
Elektro-Anschluss	7,7 KW **	7,7 KW **	7,7 KW **	7,7 KW **	7,7 KW **	7,7 KW **
Grundfläche (mit Parallelanschlag)	364 x 170 cm	414 x 170 cm	457 x 170 cm	494 x 170 cm	554 x 170 cm	584 x 170 cm
Höhe	170 cm	170 cm	174 cm	174 cm	182 cm	182 cm
Nettogewicht	3000 kg	3500 kg	3900 kg	4400 kg	5000 kg	5300 kg

* auf Wunsch anderer Bereich möglich ** auf Wunsch Elektrosteuerung links

Die Vorteile auf einen Blick.

1. Höchste Schnittqualität:

Schwingende und mit einem Winkel von ca. 20° ziehende Messer erzielen höchste Schnittqualität.

2. Exakter Parallel-Zuschnitt:

Der Parallelanschlag mit Motorschnellverstellung, Feineinstellung und digitaler Maßanzeige ermöglicht, dass Breiten und Streifen exakt parallel geschnitten werden können.

3. Markierung der Schnittlinie:

Das grüne Richtlicht markiert deutlich sichtbar die Schnittlinie.

4. Leichte Ausrichtung der Furniere:

Richttrisse und ein Winkelanschlag auf dem Maschinentisch erleichtern das Ausrichten der Furniere.

5. Beste Verarbeitung von welligen Furnieren:

Selbst wellige Furniere werden vom breiten Druckbalken flächig und eben gepresst.

6. Nachschnitteinrichtung:

Die Nachschnitteinrichtung verstellt den Messerbalken hydraulisch um 0,9 mm. Dadurch werden rechteckige Schnittkanten durch Vor- und Nachschnitt bei gepresstem Furnierpaket erreicht.

7. Furnierschnitt quer zur Faserrichtung:

Dass Furniere auch quer zur Faserrichtung geschnitten werden können, ermöglicht der starke Kurbeltrieb.

8. Solide Konstruktion:

Solide, schwere Konstruktion, die die hohen Press- und Schneidekräfte sicher auffängt.

9. Hohe Messerqualität:

Die Messer können bis 30 mm abgeschliffen werden und sind somit lange einsetzbar.

10. Ökonomisch und leise:

Der Energiebedarf und der Geräuschpegel werden durch Aussetzbetrieb der Antriebe stark reduziert.

11. Mehr Arbeitssicherheit:

Sicheres Arbeiten nach Vorschrift der Arbeitssicherheit durch Lichtschrankensicherung, Sicherheitselektronsteuerung und Schutzgitter.

12. Flexible Einsatzbereiche:

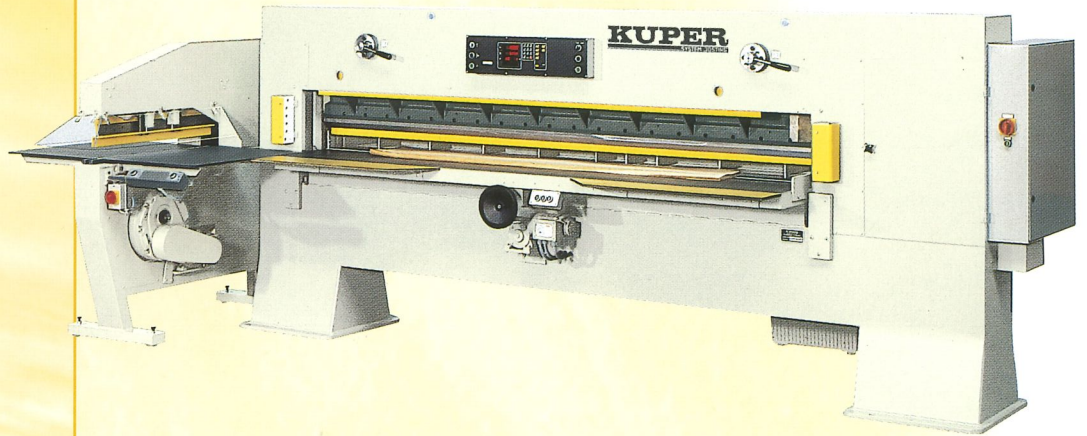
Die Maschine schneidet auch Kunststoffe, Papiere, Folien und andere Materialien.

13. Präzise und dauerhaft:

Präzise und dauerhafte Parallelführung der Maschinenteile sind garantiert.

KUPER. Präzision und Qualität made in Germany.

Winkelaufstellung:
EFS 2800 L +
QFS 800 W



Quer-Furnierschere QFS 850
zum Ablängen
der Furnierpakete



KUPER

Heinrich KUPER GmbH & Co. KG
Bruchstraße 13-19
33397 Rietberg · Germany

Telefon 0 52 44 / 9 84-0
Telefax 0 52 44 / 9 84-2 01
E-Mail info@KUPER.de
Internet www.KUPER.de