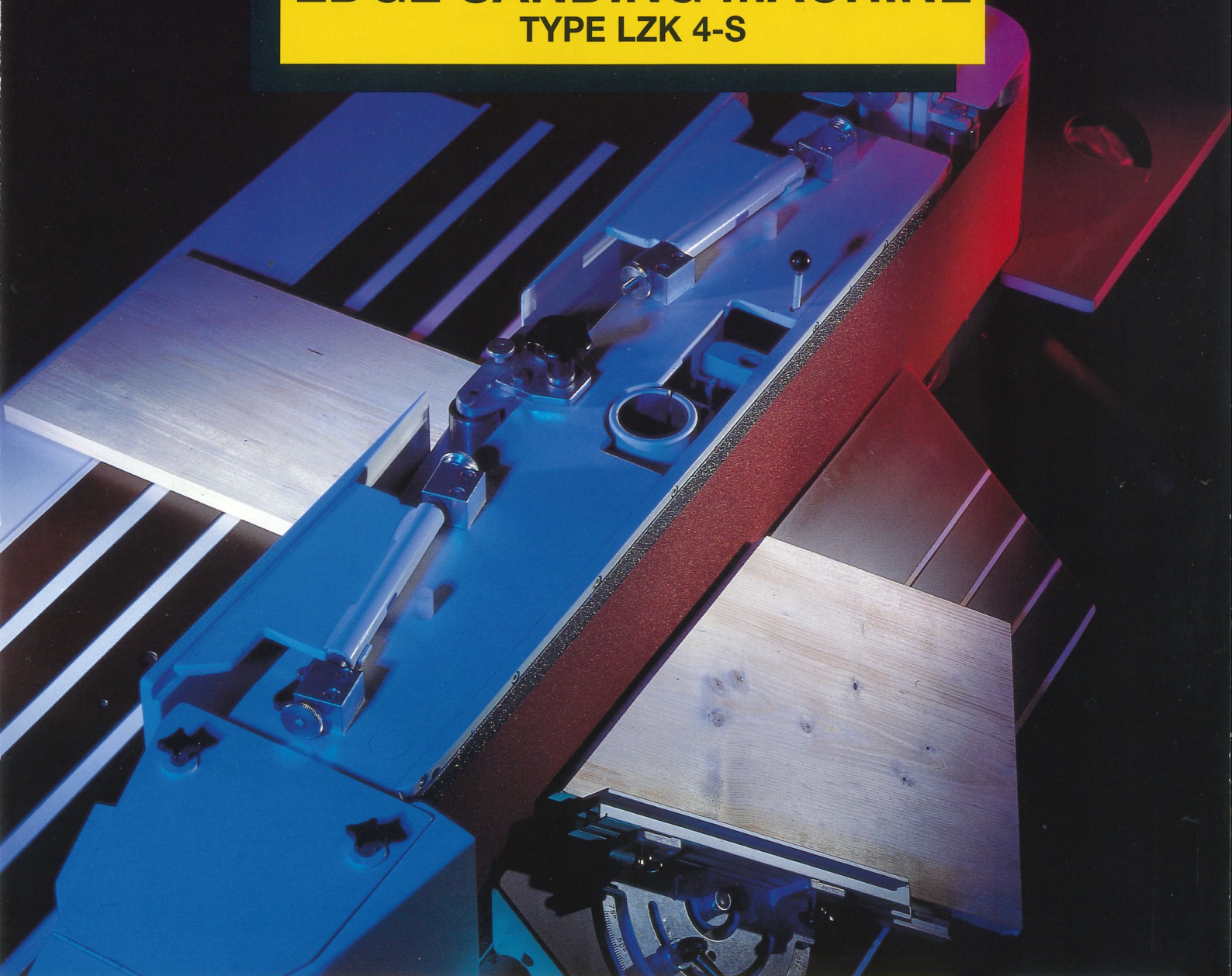


# DOPPELSEITIGE KANTENSCHLEIF- MASCHINE

TYPE LZK 4-S

# DOUBLE-ENDED EDGE SANDING MACHINE

TYPE LZK 4-S



Maschinenfabrik

## LANGZAUNER Ges.m.b.H.

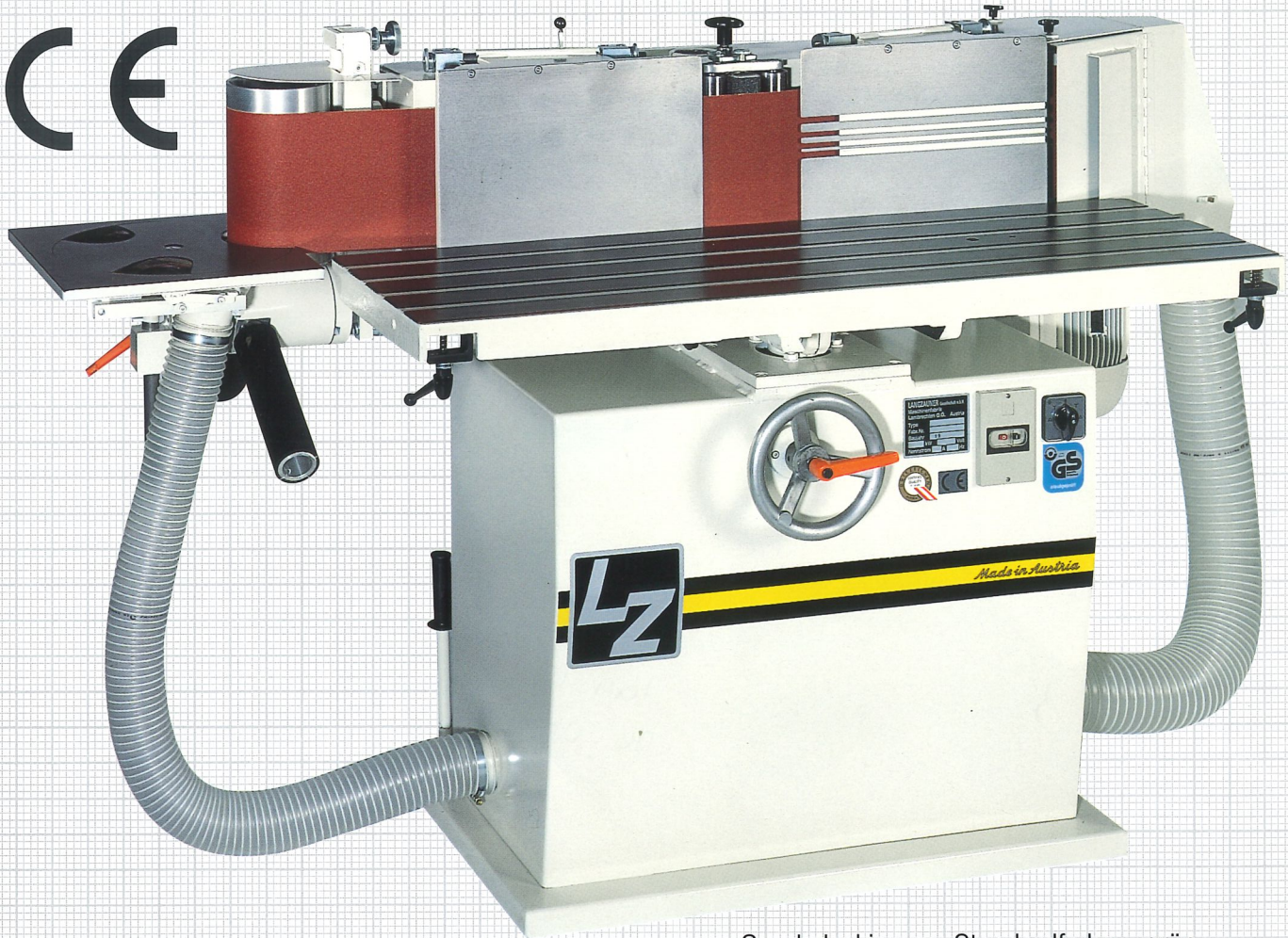
A-4772 LAMBRECHTEN • Telefon: (077 65) 231-0

Telefax: (07765) 231-85



**Vordere Schleifstation mit sehr fein einstellbarer Furnierkantenschleifeinrichtung.  
Dreiseitig verwendbarer Aluminiumschleifschuh mit Graphitband umspannt,  
beidseitigen Stützrollen und fix eingebautem Vorschubstativ.**

**Front sanding station with precise adjustment of veneer sanding equipment.  
Three-sided usable aluminium sanding shoe with graphit belt and both sided  
supporting rolls and fix installed feed stand.**



Sonderlackierung, Standardfarbe = grün.

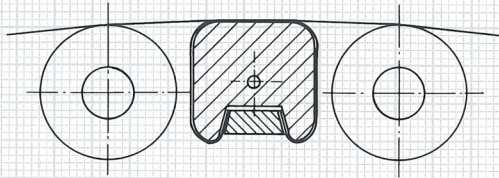
Special varnish, standard colour = green.

LZK 4-S mit Option – Drehstern mit Kontaktwalze Ø 65 mm und Ø 90 mm, Anschlaglineal genutet.

LZK 4-S with option – revolver with rubber coated disc Ø 65 mm and Ø 90 mm, grooved stop fence.

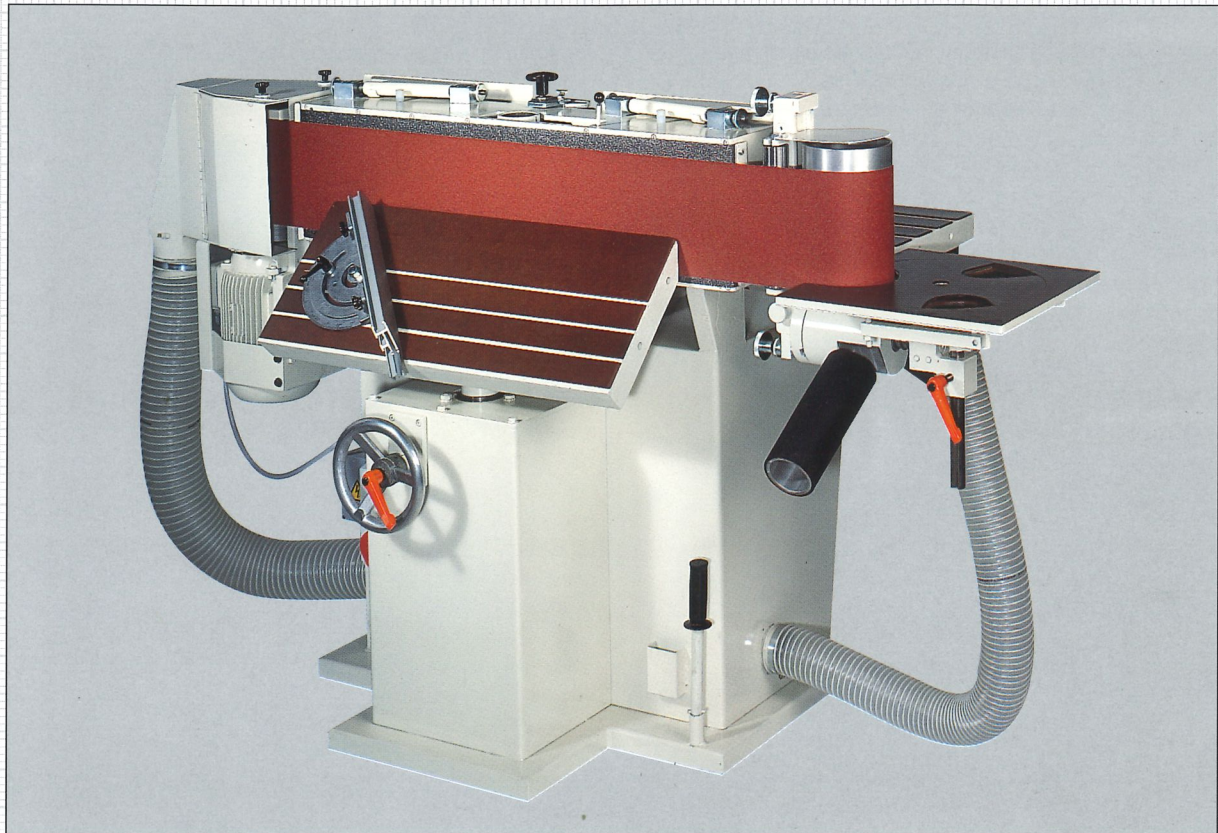


Aufbau des Rollenschleifschuh.  
Construction of sanding shoe.



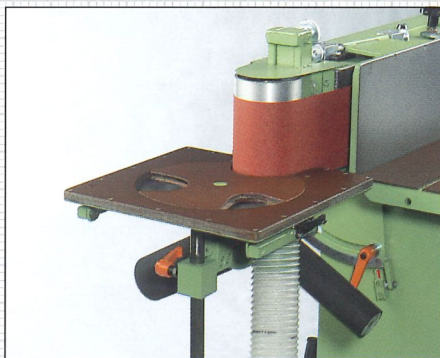
Dreiseitig verwendbarer Aluminiumschleifschuh  
mit Graphitband umspannt und beidseitigen  
Stützrollen.

Three-sided usable aluminium sanding shoe with  
graphite belt and both sided supporting rolls.



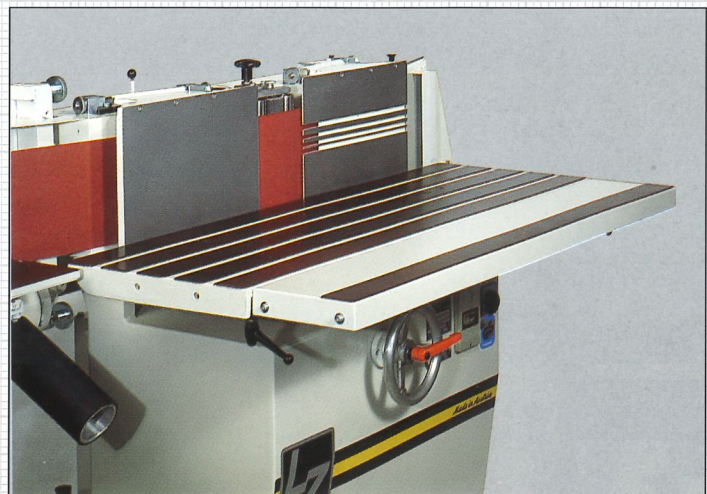
Rückseitige Schleifstation mit schwenkbarem  
Auflagetisch von 0–45°.

Rear sanding station with slewable sanding  
table 0–45°.



Drehstern mit drehbarer Absaug-  
platte zur Aufnahme der Umlenkrolle  
sowie der beiden Kontaktwalzen  
Ø 65 mm und Ø 90 mm. Jede  
Umlenkrolle hat eine Raststellung,  
sodaß ein einfaches und schnelles  
Umrüsten **OHNE WERKZEUG**  
gegeben ist.

Revolver with rotary exhaust plate  
for holding guide pulley as well as  
both rubber coated discs Ø 65 mm  
and Ø 90 mm. Each guide pulley  
has an arrest. This enables an easy  
and quick set up without tools.



Aufsteckbare Tischverbreiterung um ca. 200 mm.

Table extension of approx. 200 mm.

## KANTENSCHLEIFMASCHINE LZK 4-S MIT LEERSCHLEIBENABSAUGUNG

- Vielseitige, wartungs- und bedienungsfreundliche Universal-schleifmaschine für furnierte und massive Werkstücke.
- Schleifaggregat nicht schwenkbar.
- Stabiler Ständer, daher vibrationsfreier Lauf.
- Höhenverstellbare Schleiftische zur Ausnutzung der gesamten Bandbreite.
- Auswechselbare Kontaktrollen, Dm = 65 oder 90 mm, mit dazugehörigen Absaugplatten zur Bearbeitung von Radien.
- Furnierkantenschleifeinrichtungen mit Feineinstellung, deshalb auch für dünnste Furniere geeignet.
- Robustes Oszillationsgetriebe mit Lebensdauerschmierung.
- Rückseitiger, höhenverstellbarer Auflagetisch, Größe: 750 x 300 mm, schwenkbar von 0–45°, mit Kunststoffbahnen belegt,
- fix eingebautes Vorschubstativ, Dm = 60 mm.
- Gefederte Bandspannung, dadurch autom. Ausgleich von Bandlängendifferenzen.
- Absperrbarer Hauptschalter zur Vermeidung unbefugter Inbetriebnahme.

### Technische Daten:

Motorleistung	3 kW
Bandgeschwindigkeit	22 m/sek
Bandlänge	3000 mm
Bandbreite	200 mm
Tischgröße vordere Schleifstation	1250 x 350 mm
Tischgröße hintere Schleifstation	750 x 300 mm
Tischgröße Radiusschleiftisch	ca. 400 x 400 mm
Tischhöhenverstellbereich	200 mm
Gesamtgewicht	ca. 500 kp
Platzbedarf	1900 x 1000 mm

### Absaugdaten:

Unterdruck	850 Pa
Absaugvolumen	1003 m³/h
Luftgeschwindigkeit	> 20 m/sek
Absaugstutzendurchmesser	140 mm
Staubemissionswert	< 2 mg/m³

Schalleistungspegel in dB	
Leerlauf L <sub>WA</sub> = 92,5	Bearbeitung L <sub>WA</sub> = 92,5
Schalldruckpegel am Arbeitsplatz in dB	
Leerlauf L <sub>WA</sub> = 86,9	Bearbeitung L <sub>WA</sub> = 86,8

### Zubehör:

Kontaktwalze, Dm = 65 mm	CEE-Steckdose
Absaugplatte für Dm = 65 mm	Motor polumschaltbar
Kontaktwalze, Dm = 90 mm	Drehstern ohne
Absaugplatte für Dm = 90 mm	Kontaktwalzen
Anschlaglineal genutet	
aufsteckbare Tischverbreiterung	



### Weiters produzieren wir:

Langbandschleifmaschinen  
Hydraulische Heizplattenpressen  
Furnierpaketscheren  
Füge-, Furnier- und Plattensägen  
Plattenaufteilsägen  
sowie Sondermaschinen lt. Anfrage

## EDGE SANDING MACHINE LZK 4-S WITH IDLE WHEEL EXHAUST

- A many-sided universal sanding machine for veneered and solid work pieces, easy in maintenance and operating.
- Sanding unit not slewable.
- Solid stand, therefore vibrationless working.
- Vertically adjustable sanding table for utilization of the whole belt width.
- Exchangeable contact discs, Dm = 65 or Dm = 90 mm, with proper sanding table for the working of radial pieces.
- Veneer edge sanding device with precise adjustment, therefore also suitable for most thin veneers.
- Robust and lubricationfree gear box.
- Rearward, height adjustable sanding table, size: 750 x 300 mm, slewable from 0–45°, covered with plastic strips.
- Fix installed feed console.
- Spring-loaded belt tension, therefore automatic adjustment of belt length differences.
- Lockable main switch to avoid unauthorized starting.

### Technical datas:

motor power	3 kW
belt speed	22 m/sec
belt length	3000 mm
belt width	200 mm
table size – front sanding station	1250 x 350 mm
table size – rear sanding station	750 x 300 mm
table size of radii sanding table	approx. 400 x 400 mm
vertical adjusting range	200 mm
total weight	approx. 500 kp
floor space required	1900 x 1000 mm

### Exhaust datas:

Vacuum	850 Pa
Exhaust capacity	1003 m³/h
Speed of stream	> 20 m/sec
Exhaust diameter	140 mm
Dust emission	< 2 mg/m³

Sound level in dB	
Idle running L <sub>WA</sub> = 92,5	Operating running L <sub>WA</sub> = 92,5
Sound pressure level in dB	
Idle running L <sub>WA</sub> = 86,9	Operating running L <sub>WA</sub> = 86,8

### Accessories:

Rubber coated disc Dm = 65 mm	CEE-Plug socket
Exhaust plate for Dm = 65 mm	Pole-changing motor
Rubber coated disc Dm = 90 mm	Revolver without
Exhaust plate for Dm = 90 mm	rubber coated discs
Grooved stop fence	
Table extention	

### Furthermore we produce:

Long belt sanding machines  
Hydraulic hot plate presses  
Veneer guillotines  
Jointing-, veneer- and plate cutting saws  
Panel cutting saws  
as well as special machines on request