

Серия CombiScan+

Сканер для эффективной оптимизации
поперечного, продольного раскроя и сортировки



Передовая технология сканирования от специалистов по оптимизации WEINIG GROUP

Серия сканеров CombiScan+ является передовым этапом в развитии технологии сканирования. Благодаря полному переустройству на базе новейших конструктивных решений всесторонне повышается производительность производства и качество сканирования.



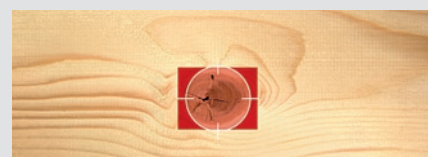
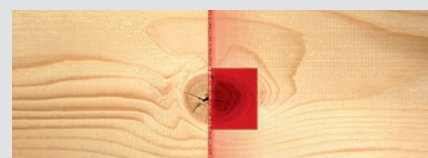


Торцевание
Продольная распиловка
Сортировка

Наши заказчики могут выбрать из большого числа возможностей по оптимизации именно те, которые лучше всего подходят для оптимизации каждого специфического технологического процесса. CombiScan+ «С» – для поперечной распиловки (торцовки) древесины, CombiScan+ «R» – для продольной распиловки древесины и CombiScan+ «S» – для сортировки древесины.

Сканирование в три этапа.

Первый этап. Сканирование древесины различными сенсорами, такими как лазерные или цветные камеры, а также, если необходимо, камерой рентгеновского диапазона. Для каждого отдельного случая производства мы подберём комбинацию сенсоров наиболее лучше отвечающую типу древесины, качеству и особенностям сканируемой поверхности и потребностям заказчика. Наша цель – достичь наилучшего качества изображения сканируемой поверхности.



Второй этап. Обработка изображения – высокотехнологичное программное обеспечение «INTEGRAL» распознаёт и идентифицирует как биологические и трёхмерные дефекты так и области с различной цветностью на поверхности древесины.

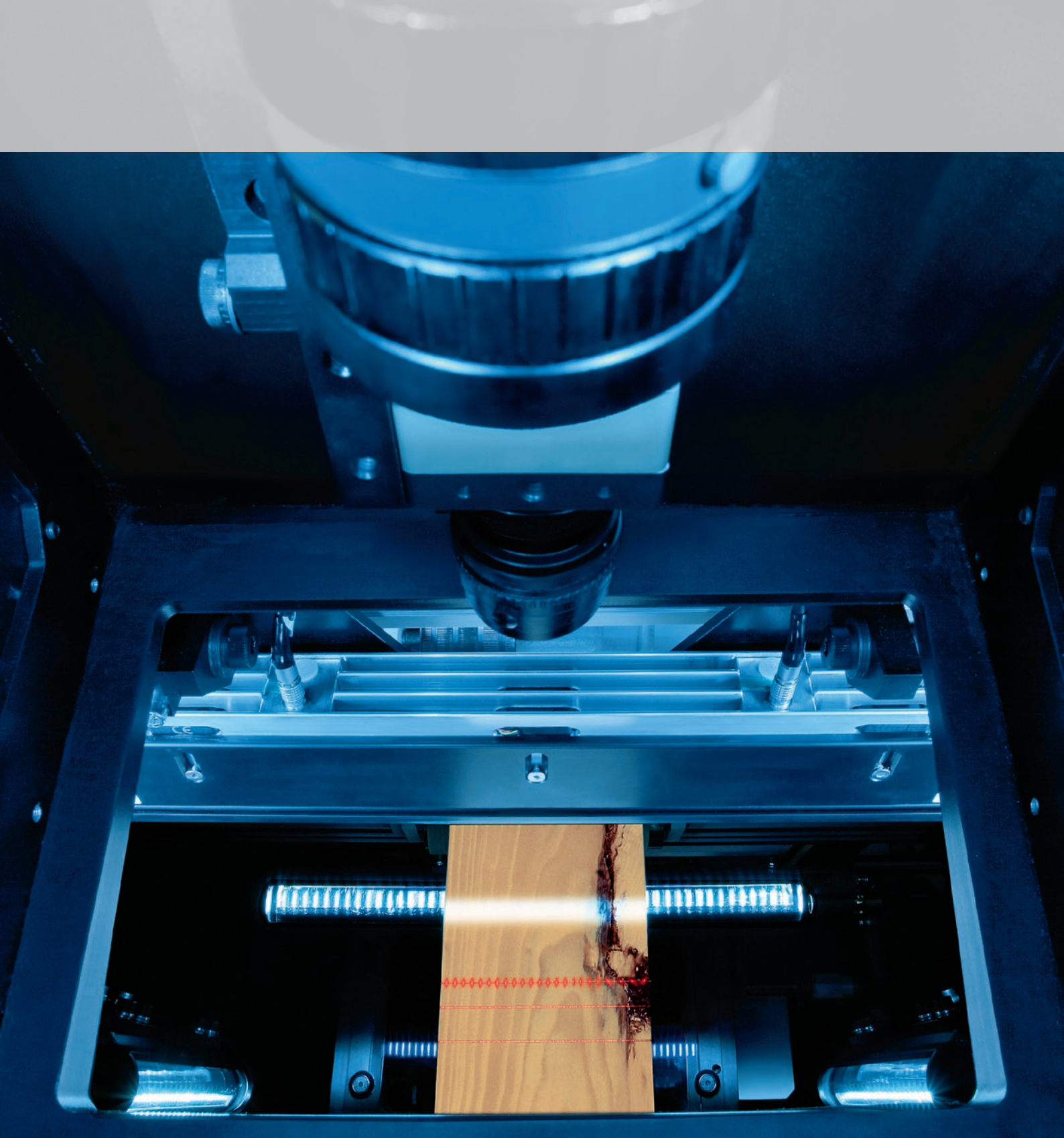


Третий этап. Оптимизация – результат работы программного обеспечения «Luxoptim». Это значит выбор лучшего решения для поперечной или продольной распиловки или сортировки древесины, отвечающего различным требованиям заказчика.



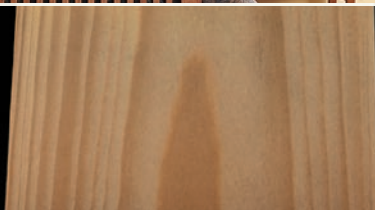
Сканер серии CombiScan+ оптимизирует ваше производство

- Модульная конструкция
- Многосенсорная технология
- Светодиодная подсветка с очень долгим сроком службы
- Сканирование продукции с переменной шириной
- Низкие эксплуатационные расходы
- Высокоэффективная оптимизация
- Простота в эксплуатации



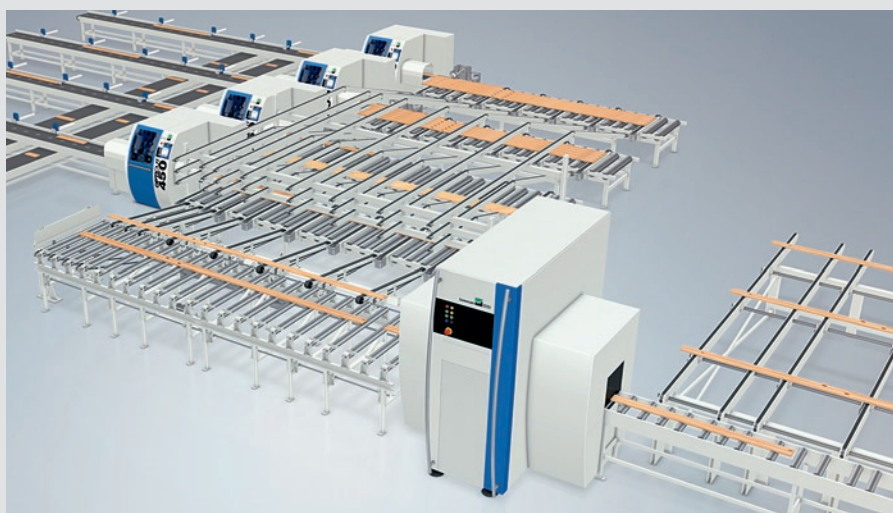
Сканеры серии CombiScan+ находят применение во всех отраслях деревообрабатывающей промышленности:

в производстве окон и дверей, мебели, досок для пола, паркета, клееных изделий, брусьев, профилированных изделий и т.д.



Обнаружение, интерпретация, производство – оптимизация с высочайшим результатом.

Производственные процессы поперечной распиловки, продольной распиловки или сортировки древесины не идеальны и всегда имеют место для улучшения выхода и качества продукции, уровня автоматизации, экономичности и прибыли. Ключевую роль в этом могут сыграть высокоэффективные сканеры CombiScan+. Обнаружение и интерпретация дефектов, в том числе связанных с цветностью и структурой древесины, оптимизированная распиловка, подача древесины на несколько распиловочных машин – всё направлено на улучшение и ускорение производственного процесса.



Один сканер CombiScan+ может обеспечить подачу сканированной древесины на несколько распиловочных машин – до 4 поперечных «Opticut» от «WEINIG GROUP». Это позволяет в полной мере использовать пропускную способность сканера, тем самым снижая издержки производства и повышая выход продукции.

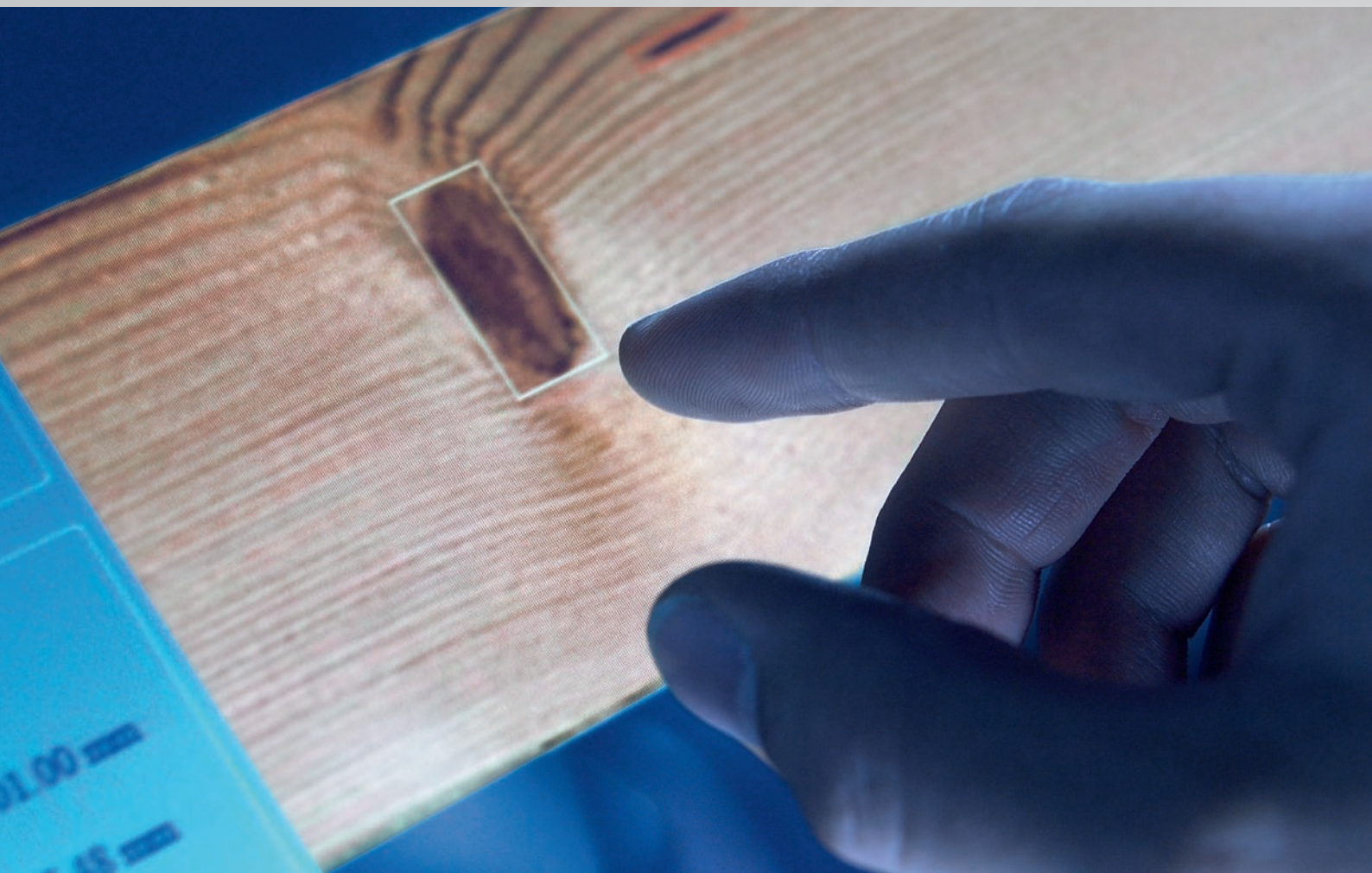
Оборудование и программное обеспечение максимально адаптировано друг к другу. Модульная система обеспечивает предельную гибкость. Используя сканер вместе с другими станками от «WEINIG GROUP» вы получаете наилучший результат.

Возможна оптимизация по выходу и количеству продукции, учитывая все требования к качеству как для хвойных так и лиственных пород древесины.

Специально разработанные системы подачи древесины обеспечивают отличный результат оптимизации при высокой скорости подачи.

Высококачественная светодиодная подсветка вместе с идеальным позиционированием сенсоров относительно доски и высокоэффективным программным обеспечением гарантирует наилучшее возможное качество оптимизации.





Контроль над производственным процессом в режиме реального времени на много увеличивает качество сортностей, производительность и выработку продукции.



Одна из важнейших сильных сторон системы является постоянная и непрерывная выдача всесторонних данных о производственном процессе, опираясь на которые вы можете непрерывно контролировать производимую продукцию. Возникшие ошибки могут быть выявлены и исправлены незамедлительно.

Серия CombiScan+ максимально повышает выход готовой продукции из того же количества исходного материала. Автоматизация оптимизации исключает любые ошибки и ограничения вносимые человеческим фактором, тем самым повышая качество продукции и эффективность производства.



«CombiScan+» – это значит высокоэффективное определение дефектов и наилучшее решение оптимизации для каждой доски.

Ключ к успеху находится в улучшении качества производимой продукции. Правильное использование различных типов сенсоров и высокоэффективная обработка информации обеспечивает корректное распознавание различных дефектов, что позволяет оптимизировать производство продукции согласно потребностям заказчика. Возможности задавать требования по качественному и количественному составу продукции практически безграничны.



CombiScan+ снижает себестоимость и обеспечивает максимальный выход продукции.

Сканеры CombiScan+ также позволяют оптимизировать издержки рабочей силы. Высокая степень автоматизации позволяет вносить изменения в продукцию или настройки практически нажатием кнопки. Процесс работы несложный и длительный процесс обучения новых операторов остался в прошлом.



Оптимизация поперечной и продольной распиловки и сортировки древесины.

Все сканеры серии CombiScan+ для деревообрабатывающей промышленности вне зависимости от решаемых задач построены на единой платформе. Добавление соответствующих сенсоров и использование специализированного программного обеспечения делает сканер идеальной оптимизирующей машиной – идеальной для ваших потребностей. Объединив сканеры с другими деревообрабатывающими машинами компании вы создаёте наилучшие условия для высокоэффективного и экономичного производства.





Модуль «С» для поперечной распиловки (торцовки)

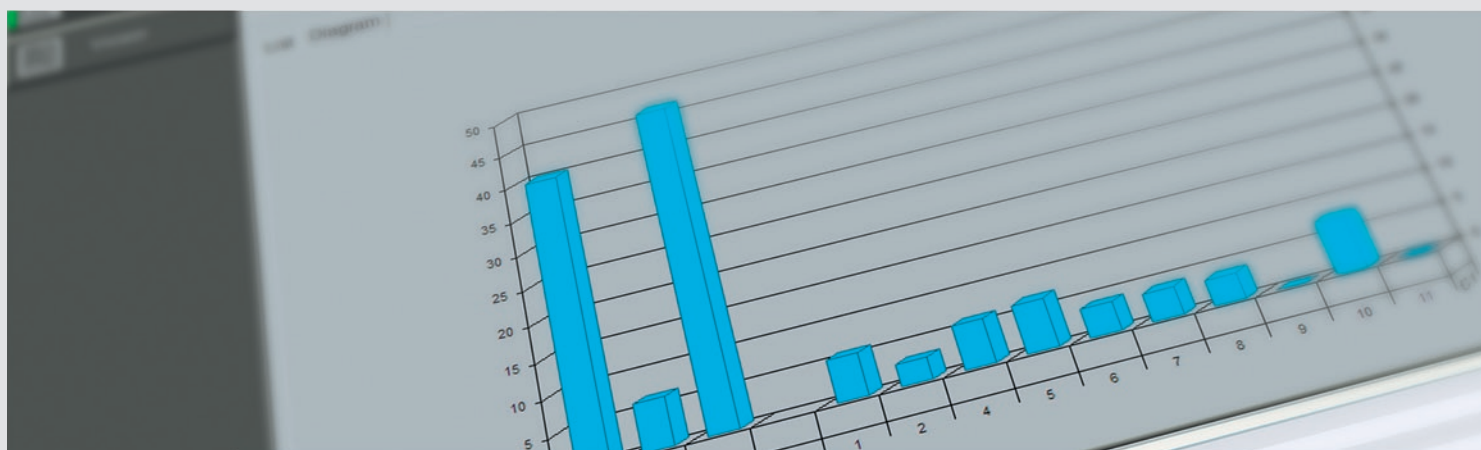
«CombiScan+ С» создан и настроен специально для поперечной распиловки (торцовки) древесины. Сканер может быть адаптирован именно к вашим требованиям используя большое количество опций. Основанный на проверенной технологии от «LUXSCAN» сканер может заметно улучшить ваше производство.

Модуль «R» для продольной распиловки древесины.

Использующий улучшенное программное обеспечение 2-х мерной оптимизации «CombiScan+ R» является отличным дополнением к станку продольной распиловки древесины. Оптимизация направленная не только на ширину досок но и на конечные продукты.

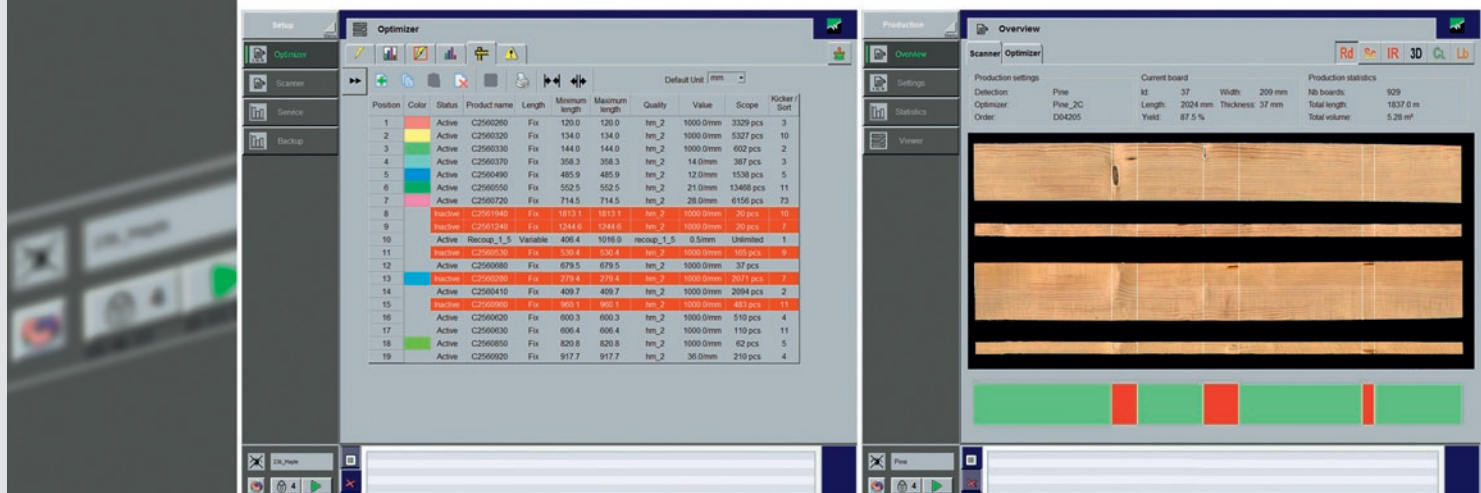
Модуль «S» для сортировки

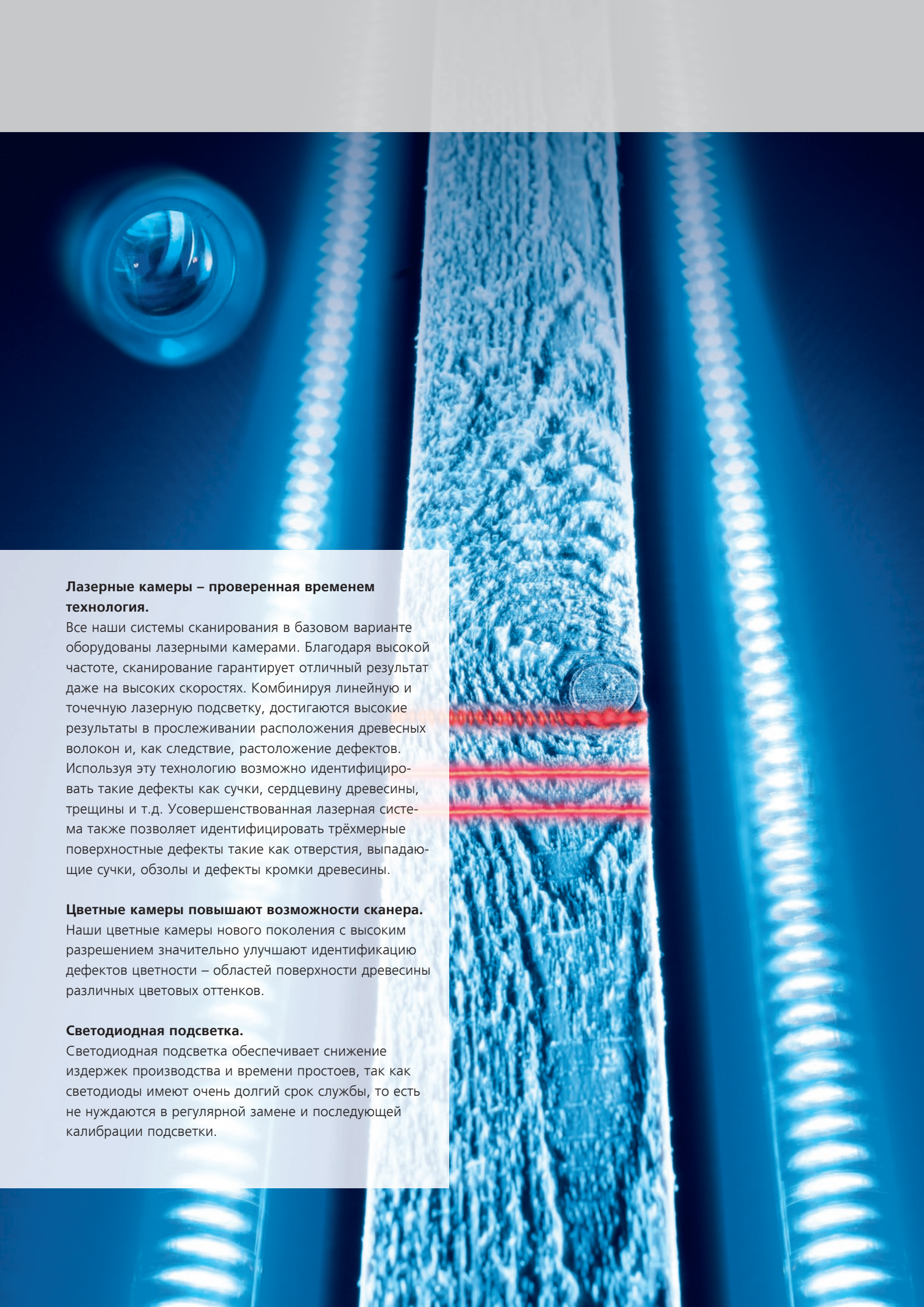
Модуль «S» даёт возможность использовать всю мощь технологии для сортировки древесины. В условия сортировки можно ввести дополнительную внешнюю информацию тем самым улучшив результат. Несоответствия требованиям по сортностям продуктов из-за человеческого фактора остаются в прошлом.



Карты раскроя, результат производства, статистика производства.

Экономичное производство с воответствии с требованиями заказчика – прозрачность на каждом этапе.





Лазерные камеры – проверенная временем технология.

Все наши системы сканирования в базовом варианте оборудованы лазерными камерами. Благодаря высокой частоте, сканирование гарантирует отличный результат даже на высоких скоростях. Комбинируя линейную и точечную лазерную подсветку, достигаются высокие результаты в прослеживании расположения древесных волокон и, как следствие, расположения дефектов. Используя эту технологию возможно идентифицировать такие дефекты как сучки, сердцевину древесины, трещины и т.д. Усовершенствованная лазерная система также позволяет идентифицировать трёхмерные поверхностные дефекты такие как отверстия, выпадающие сучки, обзолы и дефекты кромки древесины.

Цветные камеры повышают возможности сканера.

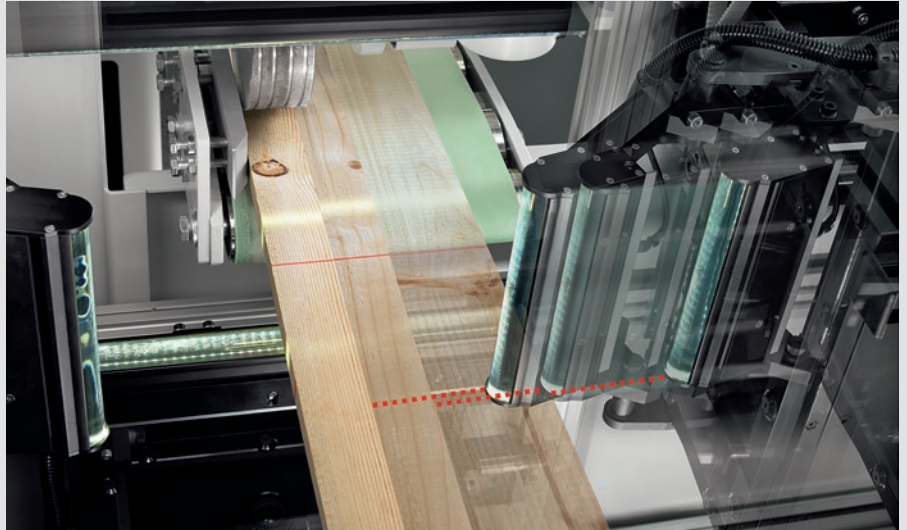
Наши цветные камеры нового поколения с высоким разрешением значительно улучшают идентификацию дефектов цветности – областей поверхности древесины различных цветовых оттенков.

Светодиодная подсветка.

Светодиодная подсветка обеспечивает снижение издержек производства и времени простоев, так как светодиоды имеют очень долгий срок службы, то есть не нуждаются в регулярной замене и последующей калибровке подсветки.

Технология для сканирования древесины разных поперечных размеров.

Для достижения наилучшего результата при сканировании древесины неодинаковых поперечных размеров главное условие – правильное расположение каждой камеры. Эта опционная технология может быть добавлена любому сканеру.



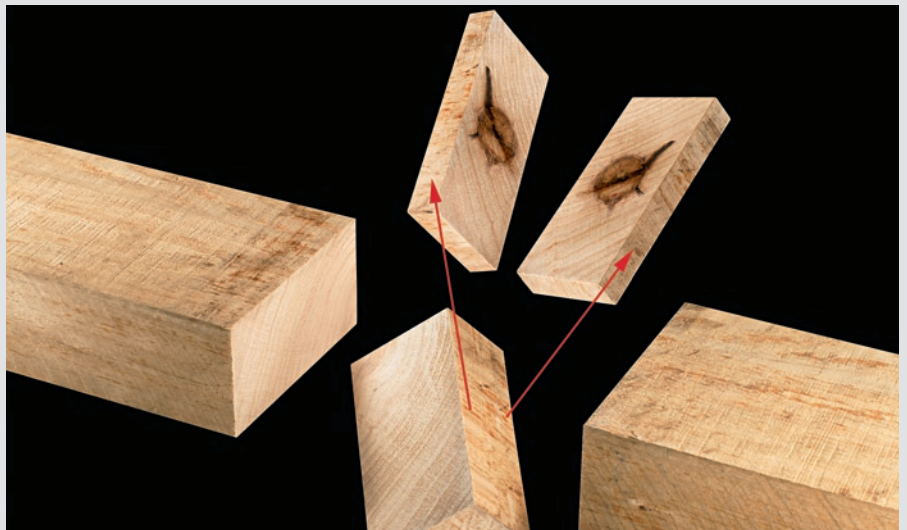
Сенсоры для определения непроструганных участков поверхности.

В некоторых случаях непроструганные участки древесины должны определяться как дефекты. В таких случаях результат достигается применением специального сенсора. Непроструганные участки определяются как дефекты и учитываются в процессе оптимизации в соответствии с требованиями к качеству продукции.



Рентгеновские сенсоры для обнаружения внутренних дефектов.

Эта технология для обнаружения дефектов внутри древесины, и в серии CombiScan+ ею могут быть оборудованы все модели сканеров серии. Улучшенное обнаружение дефектов даже если сканируемая древесина имеет необработанные поверхности плохого качества открывают новые возможности многим заказчикам.





Модуль маркировки мест распилов и сортности продуктов.

В производственных линиях где сканер не подключён к распиловочному станку или где необходимо маркировать продукты, возможно введение в состав системы маркировочного модуля, который способен маркировать на поверхности древесины как места распилов так и информацию о качестве и сортности каждого продукта.

Сканирование формы для определения скручивания и изгибов древесины.

В случае, если скручивание или изгиб древесины должны определяться как дефекты, применяется сканирование формы. Специальные сенсоры установленные перед основным сканером измеряют все отклонения формы древесины и эти данные используются в процессе оптимизации согласно допустимым изгибам и скручиванию продуктов продукции.



Учитывание информации о влажности древесины в процессе оптимизации.

CombiScan+ может быть подключён к детектору влажности древесины и учитывать полученную информацию в процессе оптимизации, если это определено в требованиях по качеству продукции.

Учитывание информации о прочности древесины в процессе оптимизации.

Информация о прочности древесины играет не маловажную роль в производстве. Полученные данные о прочности древесины из внешних сенсоров, также можно включить в процесс оптимизации.





Общий вид серии CombiScan+: Стандартные характеристики и опции

Эта таблица показывает стандартные спецификации. Для более подробной информации касающейся ваших потребностей обращайтесь к специалисту GROUPE WEINIG.

Технические данные	CombiScan+ C	CombiScan+ R	CombiScan+ S
Макс. скорость (м/мин)	120 – 300 *	50 – 150 *	80 – 300 *
Кол-во досок/мин	до 80 *	до 40 *	до 250 *
Мин. /Макс. длина (мм)	800 – 6500 *	1200 – 6500 *	800 – 6500 *
Мин. /Макс. ширина (мм)	25 – 310 *	100 – 620 *	25 – 310 *
Мин. /Макс. толщина (мм)	12 – 100 *	12 – 100 *	12 – 100 *
Лиственные /Хвойные породы	● / ●	● / ●	● / ●
Рабочая высота (мм)	920 *	920 *	920 *
Опции (внутренние)			
Лазерная камера 2 стороны – 4 стороны	●	● (2S)	●
Лазерная линия	●	●	●
Лазерная точка	○	○	○
Освещение – LED	●	●	●
Цветная камера 2 стороны – 4 стороны	○	○ (2S)	○
Цветная камера (высокое разрешение) 2 стороны – 4 стороны	○	○ (2S)	○
Рентген	○	○	○
Определитель широковатостей	○	—	○
Переменная длина	○	●	○
Опции (внешние)			
Конвейеры	○	○	○
Сканирование формы	○	○	○
Измеритель прочности	○	—	○
Детектор влажности	○	○	○
Модуль маркировки	○	○	○
Определитель металла	○	○	○

*Другая скорость, размеры и рабочая высота возможны при заказе. Каждый сканер адаптирован к вашим потребностям. Возможно разнообразие в технических вариантах.

Возможны технические изменения. Фотографии и иллюстрации этой брошюры включают дополнительные опции которые не включены в стандартный вариант. Для некоторых фотографий и иллюстраций покрытие было снято.

● Стандарт ○ Опции

Вы можете во многом положиться на нас: WEINIG GROUP – партнёр, устремлённый в будущее

Сосредоточьтесь на своих производственных делах, об остальном позаботимся мы! Ведь концерн WEINIG GROUP известна не только своими передовыми станками и технологиями для деревообработки в промышленных и ремесленных условиях. Системный подход к исполнению заказов, способность спроектировать и оснастить «под ключ» деревообрабатывающее производство любого масштаба, гибкое и высокорентабельное – именно этим концерн WEINIG GROUP завоёвывает доверие своих заказчиков.



ExpoCenter на головном заводе

Нашу передовую технику Вы можете опробовать в действии: все вайниговские станки и сопутствующие устройства демонстрируются в заводском «Экспоцентре» в Таубербишофсхайме.



Тренируйтесь!

Мы хотим, чтобы инвестиции в оборудование начали как можно быстрее приносить Вам прибыль. Для этого и организован наш центр практического обучения. Здесь опытные наставники помогут Вам и Вашим сотрудникам быстро освоиться с купленным станком. Чтобы Вы в кратчайшие сроки смогли поставить себе на службу весь его потенциал.



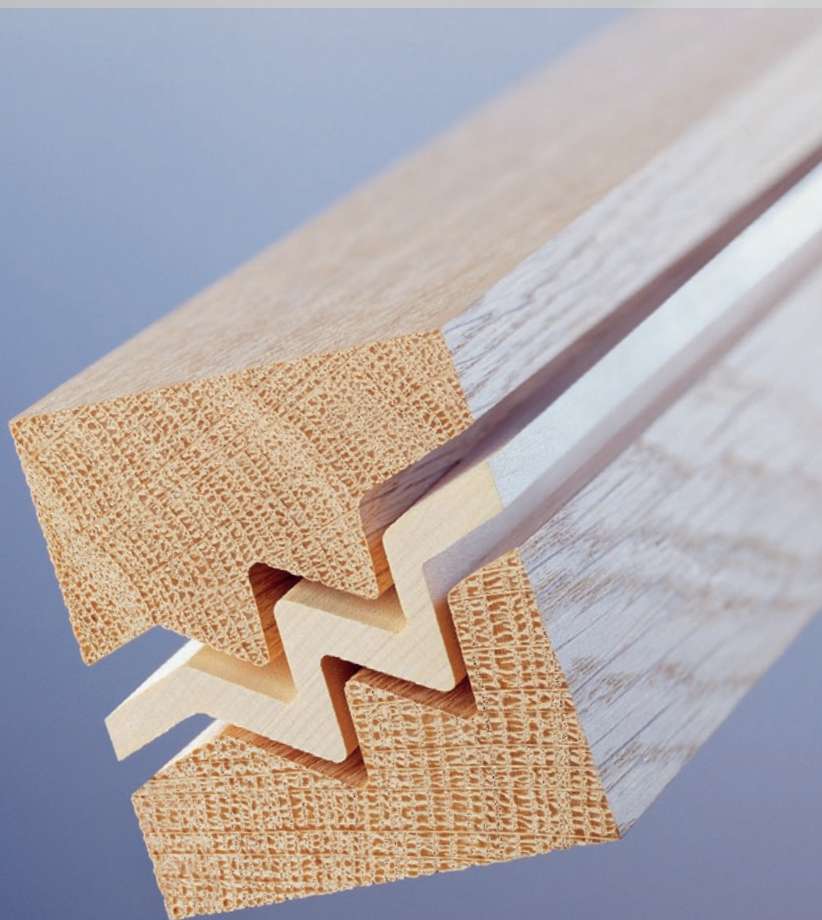
«Кайзен»

На заводах концерна WEINIG GROUP давно внедрены управленческие методы, основанные на философии Kaizen (в переводе с японского это слово означает «изменение с целью улучшения»), суть которой в том, чтобы мотивировать каждого работника к постоянному совершенствованию действий, нацеленных на улучшение организации труда и его результатов. Своим опытом мы делимся с партнёрами на специальных семинарах. Приглашаем и Вас к участию в них!



Сервис

Во всех уголках Земли действуют наши филиалы, в которых работает квалифицированный технический персонал. По численности и мобильности нашим сервисным подразделениям нет равных в отрасли, и мы уверенно гарантируем каждому заказчику безупречное послепродажное обслуживание. Доставка запчастей в кратчайшие сроки и технические консультации на языке клиента всегда были и остаются неотъемлемой частью нашей работы.



WEINIG ВАЙНИГ
Новейшие технологии
продольного фрезерования
и профилирования

WACO ВАКО
Самые мощные
продольно-фрезерные
станки

GRECON ГРЕКОН
Высокопроизводительные
установки для шипового
сращивания

DIMTER ДИМТЕР
Торцовочные пилы с систе-
мой оптимизации раскроя;
прессы для склеивания
щитов и бруса

RAIMANN РАЙМАНН
Первоклассное оборудование
для раскроя пиломатериалов

LUXSCAN
Ведущая фирма в интелли-
гентном сканировании для
деревообрабатывающей
промышленности

CONCEPT КОНЦЕПТ
Проектирование,
модернизация и оснащение
деревообрабатывающих
производств

WEINIG GROUP: Мы обеспечим чёткую согласованность на всех участках деревообработки

Производственные линии «под ключ»

Нам по плечу не только изготовление суперстанков, но и системные технологические решения. Всё чаще наших заказчиков интересуют не отдельные виды оборудования, а самые современные комплекты для цехов и даже фабрик. Поэтому несколько лет назад при головном заводе была основана ещё одна дочерняя фирма – WEINIG CONCEPT, которая специализируется на проектировании деревообрабатывающих производств и их комплексном оснащении. Профессионалы,

работающие в этой фирме, опираются на знания и опыт, которые накопиены в концерне WEINIG GROUP, и охотно делятся ими с нашими клиентами. С полной ответственностью.

Команда сильных

Каждое из предприятий, входящих в концерн WEINIG GROUP, занимает ведущие позиции в своём секторе рынка. А их взаимодействие даёт беспрецедентный синергетический эффект, от которого бесспорно выигрываете Вы, наши заказчики.



Серия CombiScan+



Завод «Райманн»:

LUXSCAN Technologies Sarl
ZARE Ouest
L-4384 Ehlerange
Люксембург

Тел. +352 540 416
Факс +352 540 417
E-mail info@luxscan.com
Internet www.luxscan.com

Отдел продаж:

MICHAEL WEINIG AG
Weinigstrasse 2/4
D-97941 Tauberbischofsheim
Германия

Тел. +49 (0) 93 41 / 86-0
Факс +49 (0) 93 41 / 70 80
E-mail info@weinig.de
Internet www.weinig.com