

# VS 18/4

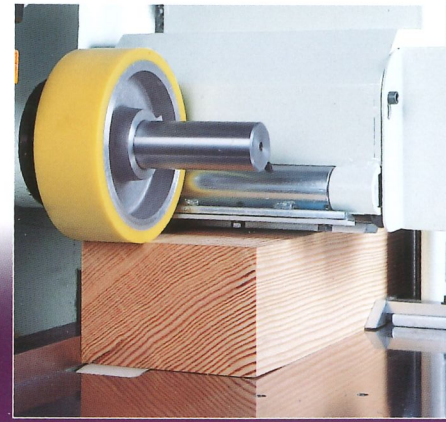


**MAKA**

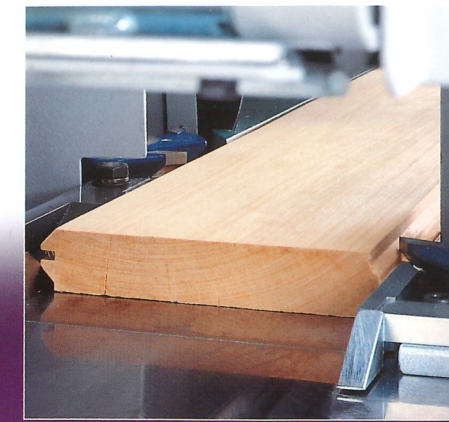
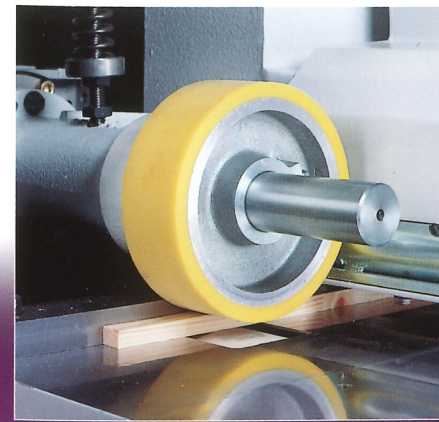


# VS 18/4

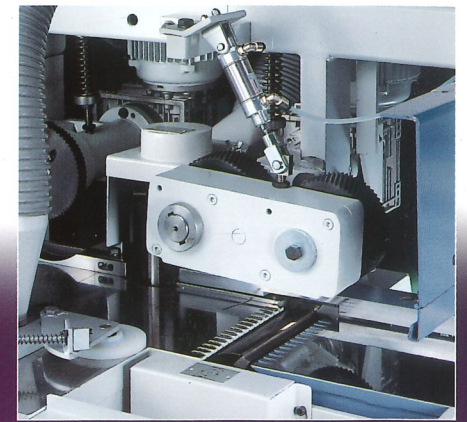
Die kleine 4-Seiten Hobelmaschine mit den großen Leistungen. Enorme Zeitersparnis (bis zu 90%), gegenüber Fertigung mit herkömmlichen Maschinen. In einem Arbeitsgang werden alle vier Seiten eines rechteckigen Werkstückes fugengenau, unter optimalen Sicherheitsbedingungen, gehobelt. Die dynamisch ausgewuchteten Spindeln mit hoher Rundlaufgenauigkeit werden über laufruhige Flachriemen angetrieben. Perfekte, aerodynamisch geformte Absaughauben sorgen für effektiven Spänetransport. Gefederte Druckbalken, vor und nach der Dickenwelle und vor der linken Vertikalwelle, sorgen in Verbindung mit dem kettenlosen Vorschubsystem für perfekten Werkstücktransport und Hobelgüte. Die Umrüstzeiten vom Minimal- zum Maximalmaß beträgt etwa 30 Sekunden, dank motorisch verstellbarer Dickenwelle - Vorschubeinheit und entsprechenden Digitalanzeigen (1/10 mm) für Hobelhöhe und Hobelbreite.



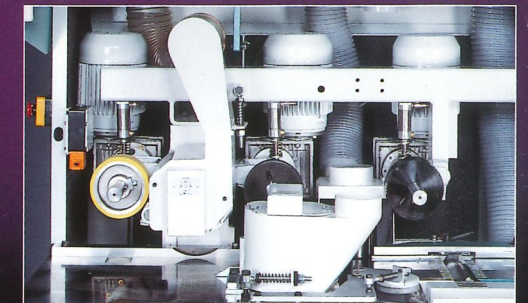
Gewährleisten einen perfekten Werkstücktransport: Die breite obere gummibelegte Auszugswalze und die untere, freilaufende gummibelegte Gleitwalze (auf Wunsch angetrieben)



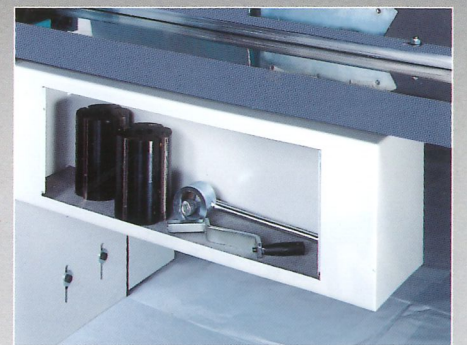
Kleinere Profile (Nut- Federbretter) können ebenfalls gefertigt werden



Angetriebene Einzugswalze vor der Abrihtwelle mit pneum. Hub für dünne Werkstücke



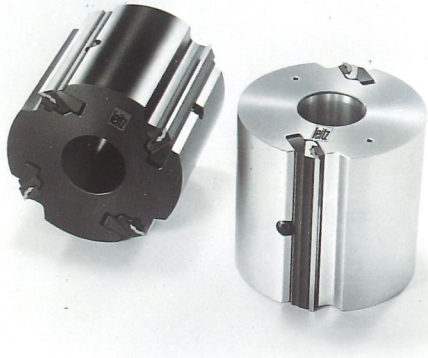
Vorschubwalzen mit unabhängigen Getriebemotoren



Praktisches Ablagefach für Bedienwerkzeug und auch Bearbeitungswerkzeuge



# VS 18/4



Fliehkraft-Wendemesserköpfe (Sonderzubehör) mit Wendepplattenfügefalzfräser höchste Flugkreisgenauigkeit und damit perfekte Werkstückoberflächen

## TECHNISCHE DATEN

Max. Fertigmaß	mm	180x120
Min. Fertigmaß	mm	20x6
Aufgabetschlänge	mm	2000 (2500)
Spindeldrehzahl 1 Min.	mm	6000
Ø der Werkzeugspindeln	mm	40
Ø der Messerköpfe	mm	125
Ø der Vorschubwalzen	mm	140
Vorschubgeschwindigkeit	m 1/Min.	8
<b>MOTORLEISTUNGEN 400 V</b>		
Vorschub	kW	3x0,55
Höhenverstellung	kW	0,20
Abrihtwelle	kW	4
Dickenwelle	kW	4
Vertikalwellen	Rs-Ls	5,5Kw
Ø der Absaugstutzen	mm	je 2x100/120
Abmessungen LxBxH	mm	3000x1000x1500
Nettogewicht	kg	1135

## STANDARDLIEFERUMFANG:

1 Satz Alu Hobelköpfe 130/190x125x40 Z 4 mit Fügefalzfräser 145x12x40 mit Einstellehre • Motorische Höhenverstellung des gesamten Oberteils mit Dickenwelle und Vorschubsystem • Kettenloses Vorschubsystem, über schwere Getriebemotoren • Schallschutzhaube mit Sicherheitsschaltleiste im Einlauf und Innenbeleuchtung • Digitalanzeigen 1/10 mm für Hobelhöhe- und breite • Rechte Vertikalspindel +5/-2,5 mm verstellbar

## SONDERZUBEHÖR

Man. Gleitmittelpumpe • Centro Fix oder VariPlan Fliehkraftwendemesserköpfe mit Wendepplattenfügefalzfräser • Einzugsvalze vor der Abrihte mit pneum. Hub • Tischverlängerung auf 2500 mm • Vorschubgeschwindigkeit 6/12 m 1/Min. • Motorverstärkungen • Pneum. Druckelemente für Vorschubsystem • Motor. betriebene Gleitwalze im Auslaufisch • Betriebsstundenzähler



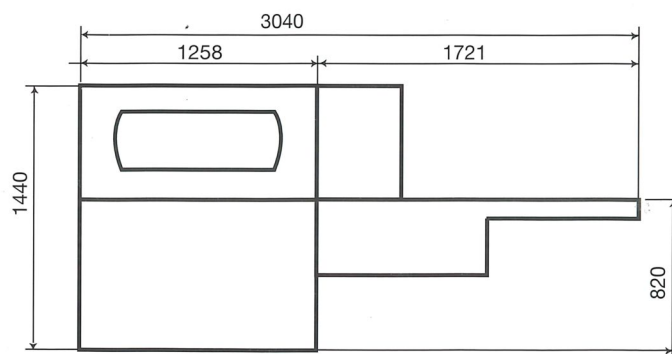
### MAKA GmbH

Maschinen für die Holzbearbeitung  
Am schwarzen Graben 9  
89278 Nersingen  
Telefon: 07308-9618-0  
Telefax: 07308-9618-10

### Niederlassung NORD:

Süntelstraße 70  
31848 Bad Münder 1  
Telefon: 05042-51041  
Telefax: 05042-51043

## VS 18/4



Unsere Maschinen unterliegen einer ständigen Weiterentwicklung. Technische Daten und Abbildungen sind daher unverbindlich.

## IHR FACHHÄNDLER