

Technische Daten

	TC660	TC665
Tischgröße	650 x 1000 mm	650 x 1000 mm
Tischhöhe	900 mm	900 mm
Max. Schnitthöhe (90°)	130 mm	130 mm
Max. Schnitthöhe (45°)	90 mm	90 mm
Schnitthöhe	elektromotorisch	elektromotorisch
Hauptsägeblattdurchmesser max.	300 - 400 mm	300 - 400 mm
Sägeblattwelle	∅ 30 mm	∅ 30 mm
Schwenkung des Sägeblatts	0° bis +46°	-1° bis +46°
Schnittwinkelverstellung	Handrad	elektromotorisch
Schnittbreite Standard optional	1.250 mm 1600 mm	1.250 mm 1600 mm
Motorstärke Standard optional	4 kW (5,5 PS) 5,5 kW (7,5 PS) 7,5 kW (10 PS) 3 kW (4 PS) Einphasenmotor	4 kW (5,5 PS) 5,5 kW (7,5 PS) 7,5 kW (10 PS) 3 kW (4 PS) Einphasenmotor
Drehzahl der Hauptsägewelle	3.000 / 4.000 / 5.000 U/min	3.000 / 4.000 / 5.000 U/min
Absauganschlüsse	80 / 120 mm	80 / 120 mm
Besäumlängslänge Standard optional	3200 mm 2150 mm 2600 mm 3800 mm	3200 mm 2150 mm 2600 mm 3800 mm
Längenanschlag	60 - 1795 mm, ausz. 3200 mm	60 - 1795 mm, ausz. 3200 mm
Vorritzer	mechanisch einstellbar	elektromotorisch einstellbar, mit Memory-Funktion
Gewicht	ca. 740 kg	ca. 740 kg
Schalldruckpegel L_{pA} nach DIN EN ISO 11202		
Arbeitsgeräusch	85 dB(A)	85 dB(A)

Maße und technische Daten unterliegen der technischen Neuerung und können sich ohne vorherige Ankündigung ändern. Abbildungen können vom Original abweichen.



Sägen

MARTIN

Otto Martin Maschinenbau GmbH & Co. KG
Langenberger Straße 6
87724 Ottobeuren
Deutschland

Verkauf und Beratung
Telefon +49(0)8332/911-111
sales@martin.info

Ersatzteile und Service
Telefon +49(0)8332/911-222
service@martin.info

Fax +49(0)8332 911-180
www.martin.info

900 Holzmann 02/12

Hobeln
Fräsen
Bohren

Formatkreissäge TC660/TC665



Formatkreissäge TC660/665

Die TC66x-Maschinen bieten Ihnen einen günstigen Einstieg in die MARTIN Welt des Sägens.

Manche sagen, die Formatkreissäge sei die wichtigste Maschine in der Tischlerei. Wie auch immer Sie das beurteilen mögen, in jedem Fall muss Ihre neue Formatkreissäge präzise Fertigschnitte ebenso verlässlich schneiden können wie grobe Zuschnitte. Sie muss schnell, fehlerfrei und ermüdungsfrei zu bedienen sein und über Jahre zuverlässig arbeiten. Gehen Sie deshalb bei der Wahl Ihrer Formatkreissäge keine Kompromisse ein - und entscheiden Sie sich von Anfang an für MARTIN.

Übersichtlich und einfach zu bedienen

Die Bedienelemente befinden sich direkt in Arbeitsposition, einfach und schnell erfolgen die Einstellung von Schnitthöhe und Schwenkung. An der TC660 erfolgt die Einstellung des Schnittwinkels bequem über das Hand-

rad, die Schnitthöhe wird elektromotorisch verändert. Der serienmäßige Vorritzer kann bei laufender Maschine in Höhe und Seitenlage eingestellt werden.

Die TC665 lässt Sie sowohl Schnitthöhe als auch Schnittwinkel bequem elektromotorisch einstellen, der Vorritzer wird ebenfalls elektrisch eingestellt und verfügt sogar über eine Memory-Funktion der letzten Einstellung. Die Schnittbreite beider Maschinen stellen Sie bequem nach Skala ein, eine Feineinstellung ist selbstverständlich. Mit dem Längenschlag können Winkelschnitte von 90° bis 44° geschnitten werden, ein Längenausgleich ist integriert.

Die Maschinen der TC66x Baureihe bieten serienmäßig eine großzügige Schnitthöhe von 130 mm mit 400er Sägeblättern. So sind Sie für Schnitte in Plattenmaterial und Massivholz gleichermaßen bestens gerüstet.

Leistungsfähiger Antrieb - Vorritzer inklusive

Das schwere Sägeaggregat aus Guss wird sicher in großzügig dimensionierten Schwenksegmenten geführt, die Schnitthöhenverstellung läuft auf Linearführungen. Das Sägeblatt wird von einem 4 kW-Motor angetrieben, optional stehen auch Motoren mit 5,5 kW bzw. 7,5 kW zur Wahl. Auch für perfekte Schnitte beschichteter Platten verfügen alle Maschinen bereits in der Grundausstattung über ein leistungsfähiges 2-Achs-Vorritzsystem mit eigenem Antrieb, das von 2,8 bis 3,6 mm einstellbar ist.

Umfangreiche Grundausstattung

Bereits in der Grundausstattung erhalten Sie eine vollwertig ausgestattete Maschine mit einer Besäumtischlänge von 3200 mm, einem Vorritzaggregat mit Handradverstellung und eine Schnittbreite von 1250 mm. Der auf gehärteten Führungen laufende Besäumtisch sichert dauerhaft eine gleichbleibend hohe Schnittqualität auch bei hohen Belastungen.



TC660 mit Zubehör

TC66x128	Positionsunabhängige Arretierung des Besäumtisches
TC66x285	Ein-Schalter am Besäumtisch
TC66x415	Vorritzsägeblatt-Satz zu Vorritzaggregat
TC66x450	Motorstärke 5,5 kW inkl. autom. Stern-Dreieck-Anlauf

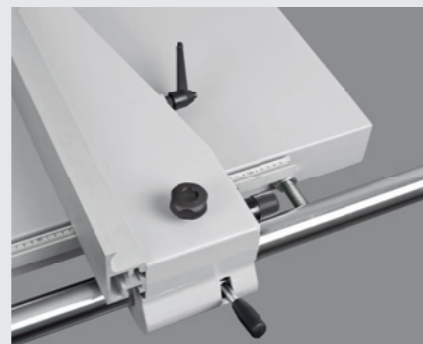
Standard: Bedienung wie sie sein soll - schnell, einfach übersichtlich.



Standard: Drehzahlwechsel bequem von oben durch die Tischplatte



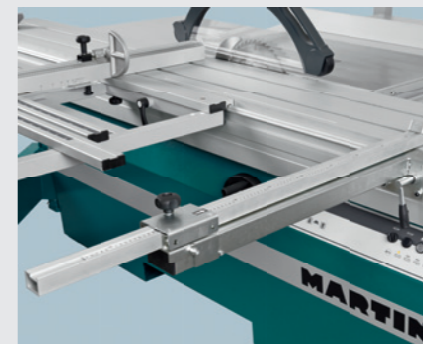
Standard: Feineinstellung am Parallelschlag



Standard: Längenausgleich bei Winkelschnitten



Auflage für Parallelschnitte (Option TC66x200)



Ein-Schalter am Besäumtisch (Option TC66x285)

