

mimatic®

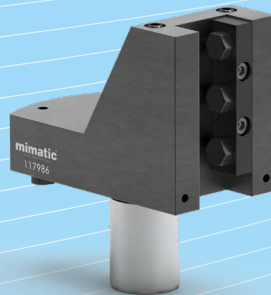
Tool Systems

Your Partner For Clever Tooling

Angetriebene und statische Werkzeuge
Live and Static Tools

PROGRAMMÜBERSICHT gültig bis 31.03.2022

PROGRAM OVERVIEW valid until 31.03.2022



Mazak

Hersteller von Präzisions-Werkzeugen seit 1974
Manufacturer of Precision Tools Since 1974

Werkzeugsysteme für höchste Ansprüche

Seit 1974 entwickeln und produzieren wir Zerspanungswerkzeuge und angetriebene Werkzeuge für CNC Werkzeugmaschinen. Unsere Produkte kommen in den unterschiedlichsten Anwendungsbereichen für die spanabhebende Fertigung bei Kunden der Automobilindustrie, Automobilzulieferer, Elektrotechnik, Fahrzeugbau, Gießereien, Maschinenbau und Medizintechnik zum Einsatz.

Die Region Allgäu gilt weit über ihre Grenzen hinaus als Inbegriff für Lebensqualität, intakte Natur und idyllische Landschaften. Sie ist aber ebenso bekannt für ihre enorme wirtschaftliche Leistungsfähigkeit und Innovationskraft im Werkzeug- und Maschinenbau. Unser Standort im Allgäu unterhält eine leistungsfähige Produktion mit allen Einrichtungen eines modernen Industrieunternehmens.



Allgäu[®]

Tool Systems for Highest Demands

Since 1974, we have been developing and producing cutting tools and driven tools for CNC machine tools. Our products are used in various fields of application for the machining industry for customers of the automotive industry, automotive suppliers, electrical engineering, vehicle construction, foundries, mechanical engineering and medical technology.

The Allgäu region of Bavaria reputation reaches beyond its borders, because of its natural beauty, undisturbed nature and idyllic landscapes. It is also well known for its industrial power and innovative thinking in toolmaking and mechanical engineering. Our location in the Allgäu has a powerful production with all facilities of a modern industrial enterprise.



Quickfacts for Live Tools

Lagerung / Bearings

Rundlaufgarantie 0.03mm bei 100mm Ausspannlänge und höchste Drehzahlen dank Hoch-Präzisions Schrägkugellager der Toleranzklasse P4. Optimiertes Design für höchste Steifigkeit durch maximalsten Lagerabstand und minimalsten Abstand zur Werkzeugschneide.

Guaranteed concentricity of 0.03 at 100mm and highest rotation speeds thanks to high-precision angular ball bearings of tolerance class P4. Optimised design for highest rigidity by maximised bearing distance and minimalised distance to tool cutting edge.



Getriebe / Gears

Höchste Drehmomente und geräuscharmer Lauf dank spiralverzahnter Kegelräder. Spielarme Getriebeabstimmung erreicht durch individuelle händische Justierung.

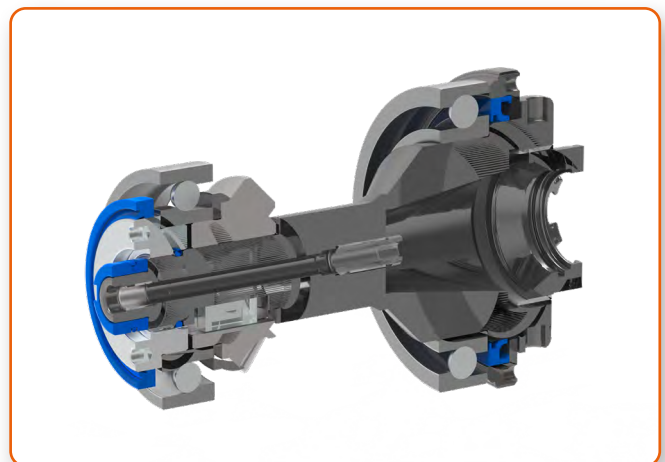
Highest torques and smooth run thanks to cyclo palloid toothed bevel gears. Low backlash gear adjustments realised by individual manual setting.



Dichtung / Sealing

Trockenlaufeynung für fast alle Werkzeuge mittels innovativem Dichtungssystem bis 70bar. Geringe Wärmeentwicklung mittels reibungsoptimierter PTFE Wellendichtringe. Schutz vor Staub und Spänen dank Schmutz-Labyrinth.

Dry running suitability for almost all tools by means of innovative sealing system up to 70bar. Reduced heat development due to friction optimized PTFE shaft sealing. Dirt labyrinth protects from dust and chips.



Quickfacts for Live Tools

Werkzeugschnittstellen / Tooling Interfaces

Neben der marktüblichen Spannzangenaufnahme ER und mimatic Capto Schnittstelle, bieten wir unseren Kunden die bewährte Schnellwechselschnittstelle - mimatic mi – mit einer großen Auswahl an Einsätzen für unterschiedliche Anwendungen und Werkzeuge.

Neu ist unser Klemmschlüssel zur Einhandbedienung bei angetriebenen Werkzeugen mit ER-Spannzangenaufnahme.

In addition to the standard ER collet chuck and mimatic Capto interface, we offer our customers the proven quick-change interface - mimatic mi - with a wide range of adapters for different applications and tools.

New is our clamping key for one-hand operation on live tools with ER collet chuck.



Verlässlichkeit / Reliability

Sofort einsetzbar dank des strengen mimatic Testlaufs nach der Montage. Konservative Auslegung des Designs auf maximale Prozesssicherheit, deswegen 2 Jahre Garantie. Entwickelt, geplant und produziert in Deutschland.

Instant applicable thanks to tough mimatic test run after assembling. Conservative design policy for "an" maximum of process safety, therefore 2 years warranty. Developed, projected and produced in Germany.



Wartung / Maintenance

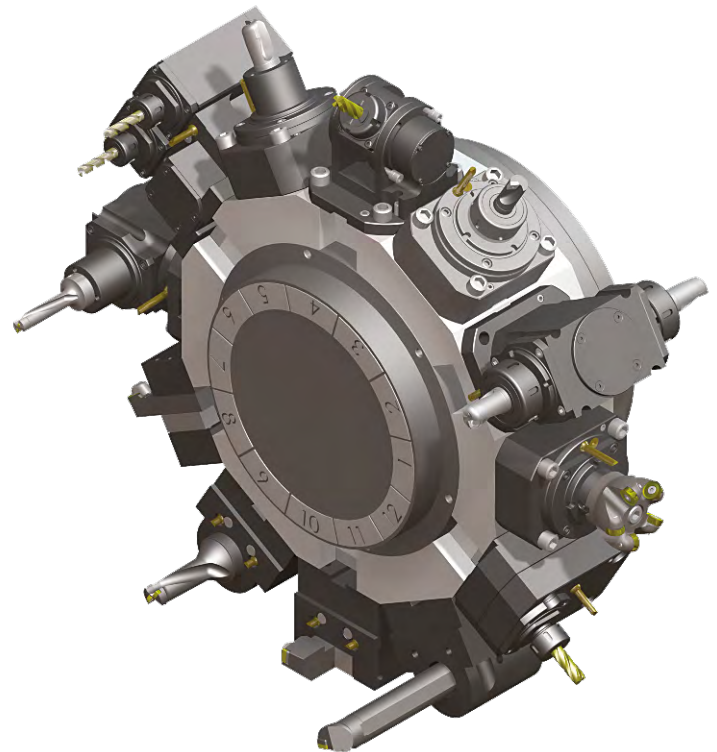
Eine gekapselte Dauerschmierung mit einem Hochgeschwindigkeitsfett erübrigt eine Wartung über die gesamte Lebensdauer.

An encapsulated permanent lubrication with a high-speed grease eliminates the need for maintenance over the entire service life.

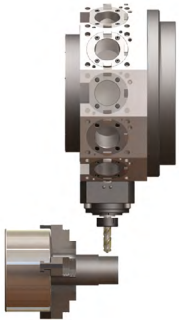


Maschinendaten Machine Data

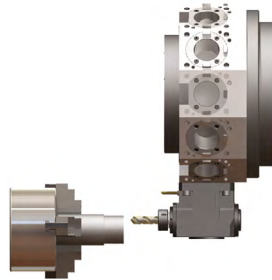
Sternrevolver Star Turret



Radiale AGW Radial Live Tools



Axiale AGW Axial Live Tools



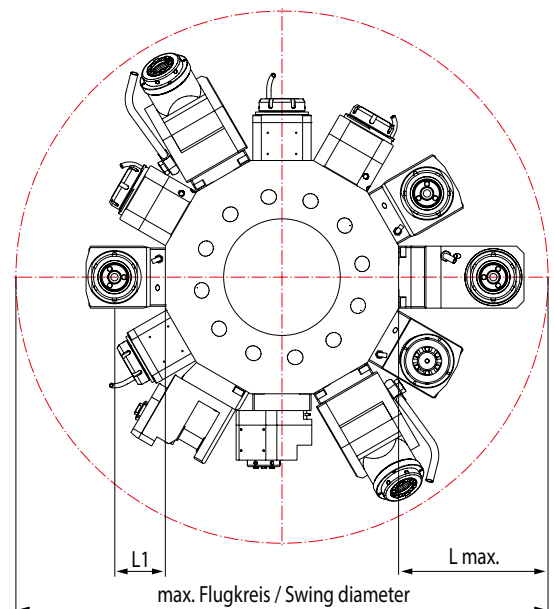
Störkreiskonturen Interference Circles



Bitte beachten Sie die Störkreiskonturen / L max. Ihrer Maschine!
Sie finden diese in Ihren Maschinenunterlagen.
*Please pay attention to the interference circle / L max. of your machine!
You can find it in your machine instruction manual.*



Im Lieferumfang sind keine Bedienschlüssel enthalten, Ausnahme MI.
Delivery doesn't include operating keys, except MI.



ICE = Interne + externe Kühlung
Internal + external coolant

EC = Externe Kühlung
External coolant

Spannzangenaufnahme Collet chuck	Norm Standard	Spann-Ø Clamping dia.
ER 16	DIN 6499-B	0,5-10 mm
ER25	DIN 6499-B	2-16 mm
ER32	DIN 6499-B	3-20 mm
ER40	DIN 6499-B	4-26 mm

Mazak QTN 100 / 100-II + SQT 10 / 100



MAZAK Maschinentypen MAZAK Machine Types			Revolverstationen Turret Stations
SQT 10	Super Quick Turn 10	M/MS	12
SQT 15	Super Quick Turn 15	M/MS/MY/MSY	16
SQT 100	Super Quick Turn 100	M/MS/MY	12
SQT 200/250	Super Quick Turn 200/250	M/MS/MY	16
QT(N) 100	Quick Turn (Nexus) 100/100-II	M/MS/MY/MSY	12
QT(N) 200/250	Quick Turn (Nexus) 200/250	M/MS/MY/MSY	16

VDI 40 Angetriebene Werkzeuge / Live Tools



Gerade Einheit
Straight Unit



Gerade
Einheit, versetzt
Straight Unit, offset



Winkel-Einheit
Angle Unit



Winkel-Einheit
2-Spindler
Angle Unit 2-Spindle



Winkel-Einheit
Angle Unit
+/- 107°

Bestell Nr. Order No.	Bezeichnung Description	Aufnahme Toolholder	M max. Nm	n1/n2 (max.) U/min. RPM	Übersetzung Gear ratio	Kühlung Coolant	L1 mm
124265	Gerade Einheit Straight Unit	ER 32	80	8.500 / 8.500	1:1	ICE	-
124042	Gerade Einheit, versetzt Straight Unit, offset *	ER 32	50	8.500 / 8.500	1:1	EC	-
124268	Gerade Einheit, versetzt Straight Unit, offset *	ER 32	50	8.500 / 8.500	1:1	ICE	-
190637	Gerade Einheit, versetzt Straight Unit, offset *	ER 32	40	5.750 / 11.500	1:2	EC	-
190638	Gerade Einheit, versetzt Straight Unit, offset *	ER 32	40	5.750 / 11.500	1:2	ICE	-
191353	Gerade Einheit für Gegenspindel, versetzt * for Sub Spindle, offset *	ER 32	50	8.500 / 8.500	1:1	ICE	-
124651	Winkel-Einheit Angle Unit *	ER 32	70	8.500 / 8.500	1:1	EC	95,0
124887	Winkel-Einheit Angle Unit *	ER 32	70	8.500 / 8.500	1:1	ICE	95,0
163696	Winkel-Einheit Angle Unit *	ER 32	25	6.500 / 13.000	1:2	EC	95,0
163674	Winkel-Einheit Angle Unit *	ER 32	25	6.500 / 13.000	1:2	ICE	95,0
192479	Winkel-Einheit für Gegenspindel * Angle Unit for Sub Spindle *	ER 32	70	8.500 / 8.500	1:1	ICE	95,0
191633	Winkel-Einheit 2-Spindler ** Angle Unit 2-Spindle **	2 x ER 32	70	8.500 / 8.500	1:1	EC	95,0
191270	Winkelschwenk-Einheit +/- 107° Angle Unit, Adjustable +/- 107°	ER 25	24	6.500 / 6.500	1:1	ICE	-
191272	Winkelschwenk-Einheit +/- 107° Angle Unit, Adjustable +/- 107°	ER 25	12	6.000 / 12.000	1:2	ICE	-

* Drehrichtungsumkehr / Direction of rotation reversal

** Spindeln mit unterschiedlichem Drehsinn / Spindles with different sense of rotation

VDI 40 Statische Werkzeuge / *Static Tools*



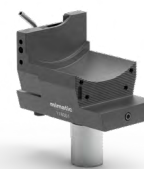
Vierkant
Längsaufnahme
Turning Holder (OD)



Vierkantmehrfachaufnahme
Multi Turning Holder (OD)



Vierkantqueraufnahme
Turning Holder (Face)



Abstechhalter
Cut-off holder



Kombihalter
Boring Bar
Holder



Kombihalter
doppelt
Boring Bar Holder Double



Drehlängsaufnahme CAPTO
Turning Holder CAPTO



Kombihalter
CAPTO
Boring Bar
Holder CAPTO

Bestell Nr. Order No.	Bezeichnung Description	Aufnahme Toolholder	Hauptspindel Main spindle	Gegenspindel Sub spindle	Drehrichtung Direction of rotation	Kühlung Coolant	L1 mm
117986	Vierkant Längsaufnahme Turning Holder (OD)	20x20	✓	-	R/L	EC	-
117988	Vierkantmehrfachaufnahme Multi Turning Holder (OD)	20x20	✓	✓	R/L	EC	-
118000	Vierkantqueraufnahme Turning Holder (Face)	20x20	✓	✓	R/L	EC	-
118001	Abstechhalter Cut-off holder	SH 32	✓	✓	R/L	EC	-
117971	Kombihalter Boring Bar Holder	Ø 25	✓	✓	R/L	ICE	110
117972	Kombihalter Boring Bar Holder	Ø 32	✓	✓	R/L	ICE	110
117961	Kombihalter Boring Bar Holder	Ø 40	✓	✓	R/L	ICE	110
117976	Kombihalter doppelt Boring Bar Holder Double	Ø 40	✓	✓	R/L	ICE	110
197618	Drehlängsaufnahme Turning Holder (OD)	C4	✓	-	R	ICE	-
198185	Drehlängsaufnahme Turning Holder (OD)	C4	✓	-	L	ICE	-
197617	Kombihalter Boring Bar Holder	C4	✓	-	R	ICE	110
198239	Kombihalter Boring Bar Holder	C4	✓	-	L	ICE	110
118017	Verschlussstopfen Plug	-	-	-	-	-	-

Mazak QTN 200 / 250 + SQT 15 / 18 + SQ 200 / 250

MAZAK Maschinentypen MAZAK Machine Types			Revolverstationen Turret Stations
SQT 15/18	Super Quick Turn 15 / 18	M / MS / MY / MSY	16
SQT 200/250	Super Quick Turn 200 / 250	M / MS / MY / MSY	12
QT(N) 200/250	Quick Turn (Nexus) 200/200-II / 250 / 250-II	M / MS / MY / MSY	12
SQR 200/250	Super Quadrex 200 / 250	M	12 / 8
IVS 200/300	IVS200/300	M	12



VDI 40 Angetriebene Werkzeuge / Live Tools



Gerade Einheit
Straight Unit



Gerade
Einheit, versetzt
Straight Unit, offset



Winkel-Einheit
Angle Unit



Winkel-
Einheit versetzt
Angle Unit, offset



Winkel-Einheit
2-Spindler
Angle Unit 2-Spindle



Winkel-Einheit
2-Spindler versetzt
Angle Unit 2-Spindle, offset



Winkel-Einheit
Angle Unit
+/- 107°



Kreissägehalter
Saw Blade
Holder

Bestell Nr. Order No.	Bezeichnung Description	Aufnahme Toolholder	M max. Nm	n1/n2 (max.) U/min. RPM	Übersetzung Gear ratio	Kühlung Coolant	L1 mm
124256	Gerade Einheit Straight Unit	ER32	50	8.500 / 8.500	1:1	ICE	-
124034	Gerade Einheit, versetzt Straight Unit, offset *	ER32	50	8.500 / 8.500	1:1	EC	-
124259	Gerade Einheit, versetzt Straight Unit, offset *	ER32	50	8.500 / 8.500	1:1	ICE	-
123688	Gerade Einheit, versetzt Straight Unit, offset *	mi50	50	8.500 / 8.500	1:1	ICE	-
196995	Gerade Einheit, versetzt Straight Unit, offset *	C4	50	8.500 / 8.500	1:1	ICE	-
184710	Gerade Einheit, versetzt Straight Unit, offset *	ER32	40	5.750 / 11.500	1:2	EC	-
123710	Gerade Einheit, versetzt Straight Unit, offset *	ER32	40	5.750 / 11.500	1:2	ICE	-
100246	Gerade Einheit für Gegenspindel, versetzt * Straight Unit for Sub Spindle, offset *	ER32	50	8.500 / 8.500	1:1	ICE	-
124635	Winkel-Einheit Angle Unit *	ER32	70	8.500 / 8.500	1:1	EC	130,0
124873	Winkel-Einheit Angle Unit *	ER32	70	8.500 / 8.500	1:1	ICE	130,0
124875	Winkel-Einheit Angle Unit *	mi50	70	8.500 / 8.500	1:1	ICE	130,0
196997	Winkel-Einheit Angle Unit *	C4	70	8.500 / 8.500	1:1	ICE	130,0
184709	Winkel-Einheit Angle Unit *	ER32	25	6.500 / 13.000	1:2	EC	130,0
124918	Winkel-Einheit Angle Unit *	ER32	25	6.500 / 13.000	1:2	ICE	130,0
124636	Winkel-Einheit für Gegenspindel * Angle Unit for Sub Spindle *	ER32	70	8.500 / 8.500	1:1	EC	130,0

VDI 40 Angetriebene Werkzeuge / Live Tools

Bestell Nr. Order No.	Bezeichnung Description	Aufnahme Toolholder	M max. Nm	n1/n2 (max.) U/min. RPM	Übersetzung Gear ratio	Kühlung Coolant	L1 mm
124874	Winkel-Einheit für Gegenspindel * Angle Unit for Sub Spindle *	ER 32	70	8.500 / 8.500	1:1	ICE	130,0
166541	Winkel-Einheit für Gegenspindel, versetzt * Angle Unit for Sub Spindle, offset *	ER 32	70	10.000 / 10.000	1:1	ICE	130,0
124638	Winkel-Einheit 2-Spindler ** Angle Unit 2-Spindle **	2 x ER 32	70	8.500 / 8.500	1:1	EC	130,0
194721	Winkel-Einheit 2-Spindler Angle Unit Dual-Axis	2 x ER 32	70	6.500 / 6.500	1:1	ICE	130,0
194771	Winkel-Einheit 2-Spindler, versetzt * Angle Unit Dual-Axis, Offset	2 x ER 32	70	6.500 / 6.500	1:1	ICE	130,0
191269	Winkelschwenk-Einheit +/- 107° Angle Unit, Adjustable +/- 107°	ER 25	24	6.000 / 6.000	1:1	ICE	-
192541	Winkelschwenk-Einheit +/- 107° Angle Unit, Adjustable +/- 107°	ER 25	12	6.000 / 12.000	1:2	ICE	-
125123	Kreissägehalter Saw Blade Holder	Ø 22	12	6.500 / 2.450	2,66:1	EC	-

* Drehrichtungsumkehr / Direction of rotation reversal

** Spindeln mit unterschiedlichem Drehsinn / Spindles with different sense of rotation

VDI 40 Statische Werkzeuge / Static Tools



Vierkant
Längsaufnahme
Turning Holder (OD)



Vierkantmehrfachaufnahme
Multi Turning Holder (OD)



Vierkantqueraufnahme
Turning Holder (Face)



Abstechhalter
Cut-off holder



Kombihalter
Boring Bar
Holder



Kombihalter
doppelt
Boring Bar Holder Double



Drehlängsaufnahme CAPTO
Turning Holder CAPTO



Kombihalter
CAPTO
Boring Bar
Holder CAPTO

Bestell Nr. Order No.	Bezeichnung Description	Aufnahme Toolholder	Hauptspindel Main spindle	Gegenspindel Sub spindle	Drehrichtung Direction of rotation	Kühlung Coolant	L1 mm
152683	Vierkant Längsaufnahme Turning Holder (OD)	25x25	✓	-	R/L	EC	-
169641	Vierkant Längsaufnahme Twin Turning Holder Twin(OD)	20x20	✓	-	R/L	EC	-
104668	Vierkant Längsaufnahme Turning Holder (OD)	25x25	-	✓	R/L	EC	-
104079	Vierkantmehrfachaufnahme Multi Turning Holder (OD)	25x25	✓	✓	R/L	EC	-
118003	Abstechhalter Cut-off holder	SH 32	✓	✓	R/L	EC	-
117990	Vierkantqueraufnahme Turning Holder (Face)	25x25	✓	✓	R/L	EC	-
152680	Kombihalter Boring Bar Holder	Ø 25	✓	✓	R/L	ICE	140
152681	Kombihalter Boring Bar Holder	Ø 32	✓	✓	R/L	ICE	140
152682	Kombihalter Boring Bar Holder	Ø 40	✓	✓	R/L	ICE	140
162914	Kombihalter 2-fach Boring Bar Boring Bar Dual	Ø 40	✓	✓	R/L	ICE	140
117978	Kombihalter doppelt Boring Bar Holder Double	Ø 40	✓	✓	R/L	ICE	140

VDI 40 Statische Werkzeuge / Static Tools

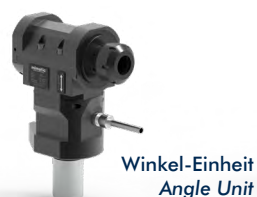
Bestell Nr. Order No.	Bezeichnung Description	Aufnahme Toolholder	Hauptspindel Main spindle	Gegenspindel Sub spindle	Drehrichtung Direction of rotation	Kühlung Coolant	L1 mm
172897	Drehlängsaufnahme Turning Holder (OD)	C4	✓	-	R	ICE	-
198186	Drehlängsaufnahme Turning Holder (OD)	C4	✓	-	L	ICE	-
172896	Kombihalter Boring Bar Holder	C4	✓	-	R	ICE	140
198240	Kombihalter Boring Bar Holder	C4	✓	-	L	ICE	140
198241	Kombihalter doppelt Boring Bar Holder Double	C4	✓	✓	R	ICE	140
198242	Kombihalter doppelt Boring Bar Holder Double	C4	✓	✓	L	ICE	140
118017	Verschlussstopfen Plug	-	-	-	-	-	-

Mazak QTN 300 / 350 / 400 / 450 / 500 / 550 + SQT 28 / 30

MAZAK Maschinentypen MAZAK Machine Types			Revolverstationen Turret Stations
SQT28/30	Super Quick Turn 28/30	M/MS	12
SQT300/350/400/500	Super Quick Turn 300/350/400/450	M/MS/MY	12
QT(N)300/350/400/450	Quick Turn (Nexus) 300/350/400/450	M/MY	12
QTN500/550	Quick Turn Nexus 500/550	M/MY	12
HQR450	Hyperquadrex 450	M	12
MegaturnNexus900	Megaturn Nexus 900	M/MS	12
Slant Turn Nexus 500/550	Slant Turn Nexus 500 / 550	M	12
Universal 2000/3000	Universal 2000/3000	M	12



VDI 50 Angetriebene Werkzeuge / Live Tools



Bestell Nr. Order No.	Bezeichnung Description	Aufnahme Toolholder	M max. Nm	n1/n2 (max.) U/min. RPM	Übersetzung Gear ratio	Kühlung Coolant	L1 mm
189954	Gerade Einheit, versetzt Straight Unit, offset *	ER 40	100	6.500 / 6.500	1:1	EC	-
189956	Gerade Einheit, versetzt Straight Unit, offset *	ER 40	100	6.500 / 6.500	1:1	ICE	-

VDI 50 Angetriebene Werkzeuge / Live Tools

Bestell Nr. Order No.	Bezeichnung Description	Aufnahme Toolholder	M max. Nm	n1/n2 (max.) U/min. RPM	Übersetzung Gear ratio	Kühlung Coolant	L1 mm
123691	Gerade Einheit, versetzt <i>Straight Unit, offset *</i>	mi 63	100	6.500 / 6.500	1:1	ICE	-
189957	Gerade Einheit, versetzt <i>Straight Unit, offset *</i>	SK/CAT 40	100	6.500 / 6.500	1:1	EC	-
189959	Gerade Einheit, versetzt <i>Straight Unit, offset *</i>	SK/CAT 40	100	6.500 / 6.500	1:1	ICE	-
197609	Gerade Einheit, versetzt <i>Straight Unit, offset *</i>	C5	100	6.500 / 6.500	1:1	ICE	-
124641	Winkel-Einheit <i>Angle Unit *</i>	ER 40	100	6.500 / 6.500	1:1	EC	160,0
124877	Winkel-Einheit <i>Angle Unit *</i>	ER 40	100	6.500 / 6.500	1:1	ICE	160,0
124878	Winkel-Einheit <i>Angle Unit *</i>	mi 63	100	6.500 / 6.500	1:1	ICE	160,0
131591	Winkel-Einheit <i>Angle Unit *</i>	SK/CAT 40	100	6.500 / 6.500	1:1	EC	160,0
103667	Winkel-Einheit <i>Angle Unit *</i>	SK/CAT 40	100	6.500 / 6.500	1:1	ICE	160,0
197610	Winkel-Einheit <i>Angle Unit *</i>	C5	100	6.500 / 6.500	1:1	ICE	160,0
181275	Winkel-Einheit für Gegenspindel, versetzt <i>Angle Unit for Sub Spindle, offset</i>	ER 40	100	6.500 / 6.500	1:1	ICE	160,0
182142	Winkel-Einheit 2-Spindler <i>Angle Unit 2-Spindle</i>	2 x ER 32	50	6.500 / 6.500	1:1	ICE	160,0
192542	Winkelschwenk-Einheit +/- 107° <i>Angle Unit, Adjustable +/- 107°</i>	ER 25	24	6.500 / 6.500	1:1	ICE	-
192543	Winkelschwenk-Einheit +/- 107° <i>Angle Unit, Adjustable +/- 107°</i>	ER 25	12	6.000 / 12.000	1:2	ICE	-

* Drehrichtungsumkehr / Direction of rotation reversal

** Spindeln mit unterschiedlichem Drehsinn / Spindles with different sense of rotation

VDI 50 Statische Werkzeuge / Static Tools



Vierkant
Längsaufnahme
Turning Holder (OD)



Vierkantmehrfach-
aufnahme
Multi Turning Holder (OD)



Vierkantquer-
aufnahme
Turning Holder (Face)



Abstechhalter
Cut-off holder



Kombihalter
Boring Bar
Holder



Drehlängs-
aufnahme CAPTO
Turning Holder CAPTO



Kombihalter
CAPTO
Boring Bar
Holder CAPTO

Bestell Nr. Order No.	Bezeichnung Description	Aufnahme Toolholder	Hauptspindel Main spindle	Gegenspindel Sub spindle	Drehrichtung Direction of rotation	Kühlung Coolant	L1 mm
118022	Vierkant Längsaufnahme <i>Turning Holder (OD)</i>	25x25	✓	-	R/L	EC	-
118010	Vierkantmehrfachaufnahme <i>Multi Turning Holder (OD)</i>	25x25	✓	✓	R/L	EC	-
118025	Abstechhalter <i>Cut-off holder</i>	SH 32	✓	✓	R/L	EC	-
118012	Vierkantqueraufnahme <i>Turning Holder (Face)</i>	25x25	✓	✓	R/L	EC	-

VDI 50 Statische Werkzeuge / Static Tools

Bestell Nr. Order No.	Bezeichnung Description	Aufnahme Toolholder	Hauptspindel Main spindle	Gegenspindel Sub spindle	Drehrichtung Direction of rotation	Kühlung Coolant	L1 mm
118018	Kombihalter Boring Bar Holder	Ø 32	✓	✓	R/L	ICE	175
118019	Kombihalter Boring Bar Holder	Ø 40	✓	✓	R/L	ICE	175
118008	Kombihalter Boring Bar Holder	Ø 50	✓	✓	R/L	ICE	175
173584	Drehlängsaufnahme Turning Holder (OD)	C5	✓	-	R	ICE	-
198187	Drehlängsaufnahme Turning Holder (OD)	C5	✓	-	L	ICE	-
173607	Kombihalter Boring Bar Holder	C5	✓	-	R	ICE	175
198243	Kombihalter Boring Bar Holder	C5	✓	-	L	ICE	175
118049	Verschlussstopfen Plug	-	-	-	-	-	-

Mazak MP 610 / 6100 / 6200 + HQ 150

MAZAK Maschinentypen MAZAK Machine Types		Revolverstationen Turret Stations
MP610/615	Multiplex 610 / 615 / 6100 (N)	12
MP6100/6200	Multiplex 620 / 6200 (Y)	16
HQR100/150	Hyperquadrex 100 / 150 MSY	12
HQR200/250	Hyperquadrex 200 / 250 MS / MY / MSY	16



VDI 40 Angetriebene Werkzeuge / Live Tools



Gerade
Einheit, versetzt
Straight Unit, offset



Winkel-Einheit
Angle Unit



Winkel-Einheit
Angle Unit
+/- 107°

Bestell Nr. Order No.	Bezeichnung Description	Aufnahme Toolholder	M max. Nm	n1/n2 (max.) U/min. RPM	Übersetzung Gear ratio	Kühlung Coolant	L1 mm
124018	Gerade Einheit, versetzt <i>Straight Unit, offset *</i>	ER 32	50	8.500 / 8.500	1:1	EC	-
124252	Gerade Einheit, versetzt <i>Straight Unit, offset *</i>	ER 32	50	8.500 / 8.500	1:1	ICE	-
123683	Gerade Einheit, versetzt <i>Straight Unit, offset *</i>	mi 50	50	8.500 / 8.500	1:1	ICE	-
196993	Gerade Einheit, versetzt <i>Straight Unit, offset *</i>	C4	50	8.500 / 8.500	1:1	ICE	-
192490	Gerade Einheit, versetzt <i>Straight Unit, offset *</i>	ER 32	40	5.750 / 11.500	1:2	EC	-
192489	Gerade Einheit, versetzt <i>Straight Unit, offset *</i>	ER 32	40	5.750 / 11.500	1:2	ICE	-

* Drehrichtungsumkehr / Direction of rotation reversal

** Spindeln mit unterschiedlichem Drehsinn / Spindles with different sense of rotation

VDI 40 Angetriebene Werkzeuge / Live Tools

Bestell Nr. Order No.	Bezeichnung Description	Aufnahme Toolholder	M max. Nm	n1/n2 (max.) U/min. RPM	Übersetzung Gear ratio	Kühlung Coolant	L1 mm
174698	Gerade Einheit für Gegenspindel, versetzt * Straight Unit for Sub Spindle, offset *	ER 32	50	8.500 / 8.500	1:1	ICE	-
124610	Winkel-Einheit Angle Unit *	ER 32	70	8.500 / 8.500	1:1	EC	115,0
124854	Winkel-Einheit Angle Unit *	ER 32	70	8.500 / 8.500	1:1	ICE	115,0
124856	Winkel-Einheit Angle Unit *	mi 50	70	8.500 / 8.500	1:1	ICE	115,0
196991	Winkel-Einheit Angle Unit *	C4	70	8.500 / 8.500	1:1	ICE	115,0
180103	Winkel-Einheit Angle Unit *	ER 32	25	5.500 / 13.000	1:2	ICE	115,0
174701	Winkel-Einheit für Gegenspindel * Angle Unit for Sub Spindle *	ER 32	70	8.500 / 8.500	1:1	ICE	115,0
192555	Winkelschwenk-Einheit +/- 107° Angle Unit, Adjustable +/- 107°	ER 25	24	6.500 / 6.500	1:1	ICE	-
192556	Winkelschwenk-Einheit +/- 107° Angle Unit, Adjustable +/- 107°	ER 25	12	6.000 / 12.000	1:2	ICE	-

* Drehrichtungsumkehr / Direction of rotation reversal

** Spindeln mit unterschiedlichem Drehsinn / Spindles with different sense of rotation

VDI 40 Statische Werkzeuge / Static Tools



Vierkant
Längsaufnahme
Turning Holder (OD)



Vierkantmehrfachaufnahme
Multi Turning Holder (OD)



Vierkantqueraufnahme
Turning Holder (Face)



Abstechhalter
Cut-off holder



Kombihalter
Boring Bar
Holder



Drehlängsaufnahme CAPTO
Turning Holder CAPTO



Kombihalter
CAPTO
Boring Bar
Holder CAPTO

Bestell Nr. Order No.	Bezeichnung Description	Aufnahme Toolholder	Hauptspindel Main spindle	Gegenspindel Sub spindle	Drehrichtung Direction of rotation	Kühlung Coolant	L1 mm
117997	Vierkant Längsaufnahme Turning Holder (OD)	20x20	✓	-	R/L	EC	-
193522	Vierkant Längsaufnahme Turning Holder (OD)	25x25	✓	-	R/L	EC	-
176539	Vierkantmehrfachaufnahme Multi Turning Holder (OD)	20x20	✓	✓	R/L	EC	-
171516	Abstechhalter Cut-off holder	SH 32	✓	✓	R/L	EC	-
117992	Vierkantqueraufnahme Turning Holder (Face)	20x20	✓	✓	R/L	EC	-
193521	Vierkantqueraufnahme Turning Holder (Face)	25x25	✓	✓	R/L	EC	-
117979	Kombihalter Boring Bar Holder	Ø 25	✓	✓	R/L	ICE	130
117981	Kombihalter Boring Bar Holder	Ø 32	✓	✓	R/L	ICE	130
117982	Kombihalter Boring Bar Holder	Ø 40	✓	✓	R/L	ICE	130

VDI 40 Statische Werkzeuge / Static Tools

Bestell Nr. Order No.	Bezeichnung Description	Aufnahme Toolholder	Hauptspindel Main spindle	Gegenspindel Sub spindle	Drehrichtung Direction of rotation	Kühlung Coolant	L1 mm
197675	Drehlängsaufnahme Turning Holder (OD)	C4	✓	-	R	ICE	-
198190	Drehlängsaufnahme Turning Holder (OD)	C4	✓	-	L	ICE	-
173609	Kombihalter Boring Bar Holder	C4	✓	-	R	ICE	130
198246	Kombihalter Boring Bar Holder	C4	✓	-	L	ICE	130
118017	Verschlussstopfen Plug	-	-	-	-	-	-

Mazak MP 620 / 6200 + HQ 200

MAZAK Maschinentypen MAZAK Machine Types			Revolverstationen Turret Stations
MP620	Multiplex 620	(N)	12
MP6200	Multiplex 6200 (II) / 6250	(Y)	12
MP W200	Multiplex W-200	(Y)	12
HQR200/250	Hyperquadrex 200 / 250	MSY	12
Integrex i-250-450	Integrex i-250/350/450	H ST	12



VDI 40 Angetriebene Werkzeuge / Live Tools



Gerade
Einheit, versetzt
Straight Unit, offset



Winkel-Einheit
Angle Unit



Winkel-Einheit
2-Spindel
Angle Unit 2-Spindle



Winkel-Einheit
Angle Unit
+/- 107°

Bestell Nr. Order No.	Bezeichnung Description	Aufnahme Toolholder	M max. Nm	n1/n2 (max.) U/min. RPM	Übersetzung Gear ratio	Kühlung Coolant	L1 mm
124021	Gerade Einheit, versetzt Straight Unit, offset *	ER 32	50	8.500 / 8.500	1:1	EC	-
124255	Gerade Einheit, versetzt Straight Unit, offset *	ER 32	50	8.500 / 8.500	1:1	ICE	-
123684	Gerade Einheit, versetzt Straight Unit, offset *	mi 50	50	8.500 / 8.500	1:1	ICE	-
195561	Gerade Einheit, versetzt Straight Unit, offset *	C4	50	8.500 / 8.500	1:1	ICE	-
191188	Gerade Einheit, versetzt Straight Unit, offset *	ER 32	40	5.750 / 11.500	1:2	EC	-
191190	Gerade Einheit, versetzt Straight Unit, offset *	ER 32	40	5.750 / 11.500	1:2	ICE	-
174704	Gerade Einheit für Gegenspindel, versetzt * Straight Unit for Sub Spindle, offset *	ER 32	50	8.500 / 8.500	1:1	ICE	-
124619	Winkel-Einheit Angle Unit *	ER 32	70	8.500 / 8.500	1:1	EC	130,0
124864	Winkel-Einheit Angle Unit *	ER 32	70	8.500 / 8.500	1:1	ICE	130,0

* Drehrichtungsumkehr / Direction of rotation reversal

** Spindeln mit unterschiedlichem Drehsinn / Spindles with different sense of rotation

VDI 40 Angetriebene Werkzeuge / Live Tools

Bestell Nr. Order No.	Bezeichnung Description	Aufnahme Toolholder	M max. Nm	n1/n2 (max.) U/min. RPM	Übersetzung Gear ratio	Kühlung Coolant	L1 mm
124866	Winkel-Einheit Angle Unit *	mi50	70	8.500 / 8.500	1:1	ICE	130,0
196028	Winkel-Einheit Angle Unit *	C4	70	8.500 / 8.500	1:1	ICE	130,0
124916	Winkel-Einheit Angle Unit *	ER32	70	8.500 / 8.500	1:2	ICE	130,0
174707	Winkel-Einheit für Gegenspindel * Angle Unit Unit for Sub Spindle *	ER32	70	8.500 / 8.500	1:1	ICE	130,0
164335	Winkel-Einheit 2-Spindler ** Angle Unit 2-Spindle	2 x ER32	70	8.500 / 8.500	1:1	EC	130,0
197704	Winkel-Einheit 2-Spindler Angle Unit 2-Spindle	2 x ER32	70	8.500 / 8.500	1:1	ICE	130,0
192558	Winkelschwenk-Einheit +/- 107° Angle Unit, Adjustable +/- 107°	ER25	24	6.500 / 6.500	1:1	ICE	-
192557	Winkelschwenk-Einheit +/- 107° Angle Unit, Adjustable +/- 107°	ER25	12	6.000 / 12.000	1:2	ICE	-

* Drehrichtungsumkehr / Direction of rotation reversal

** Spindeln mit unterschiedlichem Drehsinn / Spindles with different sense of rotation

VDI 40 Statische Werkzeuge / Static Tools



Vierkant
Längsaufnahme
Turning Holder (OD)



Vierkantmehrfachaufnahme
Multi Turning Holder (OD)



Vierkantqueraufnahme
Turning Holder (Face)



Abstechhalter
Cut-off holder



Kombihalter
Boring Bar
Holder



Kombihalter
doppelt
Boring Bar Holder Double



Drehlängsaufnahme CAPTO
Turning Holder CAPTO



Kombihalter
CAPTO
Boring Bar
Holder CAPTO

Bestell Nr. Order No.	Bezeichnung Description	Aufnahme Toolholder	Hauptspindel Main spindle	Gegenspindel Sub spindle	Drehrichtung Direction of rotation	Kühlung Coolant	L1 mm
117998	Vierkant Längsaufnahme Turning Holder (OD)	25x25	✓	-	R/L	EC	-
187373	Vierkantmehrfachaufnahme Multi Turning Holder (OD)	25x25	✓	✓	R/L	EC	-
118005	Abstechhalter Cut-off holder	SH 32	✓	✓	R/L	EC	-
117993	Vierkantqueraufnahme Turning Holder (Face)	25x25	✓	✓	R/L	EC	-
117983	Kombihalter Boring Bar Holder	Ø 25	✓	✓	R/L	ICE	150
117964	Kombihalter Boring Bar Holder	Ø 32	✓	✓	R/L	ICE	150
117984	Kombihalter Boring Bar Holder	Ø 40	✓	✓	R/L	ICE	150
117985	Kombihalter Boring Bar Holder	Ø 50	✓	✓	R/L	ICE	150
193946	Kombihalter doppelt Boring Bar Holder Double	Ø 32	✓	✓	R/L	ICE	150

VDI 40 Statische Werkzeuge / Static Tools

Bestell Nr. Order No.	Bezeichnung Description	Aufnahme Toolholder	Hauptspindel Main spindle	Gegenspindel Sub spindle	Drehrichtung Direction of rotation	Kühlung Coolant	L1 mm
173610	Drehlängsaufnahme Turning Holder (OD)	C4	✓	-	R	ICE	-
198192	Drehlängsaufnahme Turning Holder (OD)	C4	✓	-	L	ICE	-
169828	Kombihalter Boring Bar Holder	C4	✓	-	R	ICE	150
198247	Kombihalter Boring Bar Holder	C4	✓	-	L	ICE	150
118017	Verschlussstopfen Plug	-	-	-	-	-	-

Mazak MP 630 / 6300

MAZAK Maschinentypen MAZAK Machine Types			Revolverstationen Turret Stations
MP430	Multiplex 430 / 4300	(Y)	12
MP630	Multiplex 630		12
MP6300	Multiplex 6300 / 6300 II	(Y)	12
MP W300	Multiplex W-300	(Y)	12



VDI 50 Angetriebene Werkzeuge / Live Tools



Gerade
Einheit, versetzt
Straight Unit, offset



Winkel-Einheit
Angle Unit



Winkel-Einheit
Angle Unit
+/- 107°

Bestell Nr. Order No.	Bezeichnung Description	Aufnahme Toolholder	M max. Nm	n1/n2 (max.) U/min. RPM	Übersetzung Gear ratio	Kühlung Coolant	L1 mm
184652	Gerade Einheit, versetzt Straight Unit, offset *	ER 40	100	6.500 / 6.500	1:1	EC	-
189966	Gerade Einheit, versetzt Straight Unit, offset *	ER 40	100	6.500 / 6.500	1:1	ICE	-
189971	Gerade Einheit, versetzt Straight Unit, offset *	mi 63	100	6.500 / 6.500	1:1	ICE	-
189974	Gerade Einheit, versetzt Straight Unit, offset *	SK/CAT 40	100	6.500 / 6.500	1:1	EC	-
189973	Gerade Einheit, versetzt Straight Unit, offset *	SK/CAT 40	100	6.500 / 6.500	1:1	ICE	-
197611	Gerade Einheit, versetzt Straight Unit, offset *	C5	100	6.500 / 6.500	1:1	ICE	-
184653	Winkel-Einheit Angle Unit *	ER 40	100	6.500 / 6.500	1:1	EC	175,0
131597	Winkel-Einheit Angle Unit *	ER 40	100	6.500 / 6.500	1:1	ICE	175,0

* Drehrichtungsumkehr / Direction of rotation reversal

** Spindeln mit unterschiedlichem Drehsinn / Spindles with different sense of rotation

VDI 50 Angetriebene Werkzeuge / Live Tools

Bestell Nr. Order No.	Bezeichnung Description	Aufnahme Toolholder	M max. Nm	n1/n2 (max.) U/min. RPM	Übersetzung Gear ratio	Kühlung Coolant	L1 mm
101513	Winkel-Einheit Angle Unit *	mi 63	100	6.500 / 6.500	1:1	ICE	175,0
124626	Winkel-Einheit Angle Unit *	SK/CAT 40	100	6.500 / 6.500	1:1	EC	175,0
174863	Winkel-Einheit Angle Unit *	SK/CAT 40	100	6.500 / 6.500	1:1	ICE	175,0
197612	Winkel-Einheit Angle Unit *	C5	100	6.500 / 6.500	1:1	ICE	175,0
192559	Winkelschwenk-Einheit +/- 107° Angle Unit, Adjustable +/- 107°	ER25	12	6.000 / 12.000	1:2	ICE	-

* Drehrichtungsumkehr / Direction of rotation reversal

** Spindeln mit unterschiedlichem Drehsinn / Spindles with different sense of rotation

VDI 50 Statische Werkzeuge / Static Tools



Vierkant
Längsaufnahme
Turning Holder (OD)



Vierkantquer-
aufnahme
Turning Holder (Face)



Kombihalter
Boring Bar
Holder



Drehlängs-
aufnahme CAPTO
Turning Holder CAPTO



Kombihalter
CAPTO
Boring Bar
Holder CAPTO

Bestell Nr. Order No.	Bezeichnung Description	Aufnahme Toolholder	Hauptspindel Main spindle	Gegenspindel Sub spindle	Drehrichtung Direction of rotation	Kühlung Coolant	L1 mm
167855	Vierkant Längsaufnahme Turning Holder (OD)	25x25	✓	-	R/L	EC	-
174749	Vierkantqueraufnahme Turning Holder (Face)	25x25	✓	✓	R/L	EC	-
173010	Kombihalter Boring Bar Holder	Ø 40	✓	✓	R/L	ICE	190
118021	Kombihalter Boring Bar Holder	Ø 50	✓	✓	R/L	ICE	190
197622	Drehlängsaufnahme Turning Holder (OD)	C5	✓	-	R	ICE	-
198193	Drehlängsaufnahme Turning Holder (OD)	C5	✓	-	L	ICE	-
197621	Kombihalter Boring Bar Holder	C5	✓	-	R	ICE	190
198250	Kombihalter Boring Bar Holder	C5	✓	-	L	ICE	190
118049	Verschlussstopfen Plug	-	-	-	-	-	-

Mazak QTS 100M / 200M

MAZAK Maschinentypen MAZAK Machine Types			Revolverstationen Turret Stations
QT100/150	Quick Turn 100/150/200/250	MB/MY/MS/MSY/M SG/MAL	12
QT200	Quick Turn 200/250	MB/MY/MS/MSY/MAL	12
QTS100-200	Quick Turn Smart 100/150/200	M	12
Smart100-250	Smart 100/150/250	M	12 / 8
QTC100-350	Quick Turn Compact 100/200/300/350	M/MS/MY/MSY	12
QTU200-350	Quick Turn Universal 200/250/350	M/MS/MY/MSY	12
QT-Ez 8 - 12	QT-Ez 8 / 10 / 12	M/MY/MSY	12



BMT 68 Angetriebene Werkzeuge / Live Tools



Gerade Einheit
Straight Unit (1)



Gerade Einheit
Straight Unit (2)



Gerade
Einheit, versetzt
Straight Unit, offset



Winkel-Einheit
Angle Unit



Winkel-
Einheit versetzt
Angle Unit, offset



Winkel-Einheit
2-Spindler
Angle Unit 2-Spindle



Winkel-Einheit
2-Spindler versetzt
Angle Unit 2-Spindle, offset



Winkel-Einheit
Angle Unit
+/- 107°

Bestell Nr. Order No.	Bezeichnung Description	Aufnahme Toolholder	M _{max.} Nm	n1/n2 (max.) U/min. RPM	Übersetzung Gear ratio	Kühlung Coolant	L1 mm
174673	Gerade Einheit Straight Unit (1)	ER32	80	10.000 / 10.000	1:1	EC	-
174674	Gerade Einheit Straight Unit (1)	ER32	80	10.000 / 10.000	1:1	ICE	-
162921	Gerade Einheit Straight Unit (2)	ER32	80	10.000 / 10.000	1:1	EC	-
176783	Gerade Einheit Straight Unit (2)	ER32	80	10.000 / 10.000	1:1	ICE	-
174901	Gerade Einheit Straight Unit	mi50	80	10.000 / 10.000	1:1	ICE	-
196992	Gerade Einheit Straight Unit	C4	80	10.000 / 10.000	1:1	ICE	-
177631	Gerade Einheit, versetzt Straight Unit, offset *	ER25	25	7.000 / 10.500	1:1,5	ICE	-
174675	Winkel-Einheit Angle Unit *	ER32	70	10.000 / 10.000	1:1	EC	80,0
174676	Winkel-Einheit Angle Unit *	ER32	70	10.000 / 10.000	1:1	ICE	80,0
174902	Winkel-Einheit Angle Unit *	mi50	70	10.000 / 10.000	1:1	ICE	80,0
196996	Winkel-Einheit Angle Unit *	C4	70	10.000 / 10.000	1:1	ICE	80,0
192545	Winkel-Einheit Angle Unit *	ER32	25	6.500 / 13.000	1:2	ICE	80,0

* Drehrichtungsumkehr / Direction of rotation reversal

** Spindeln mit unterschiedlichem Drehsinn / Spindles with different sense of rotation

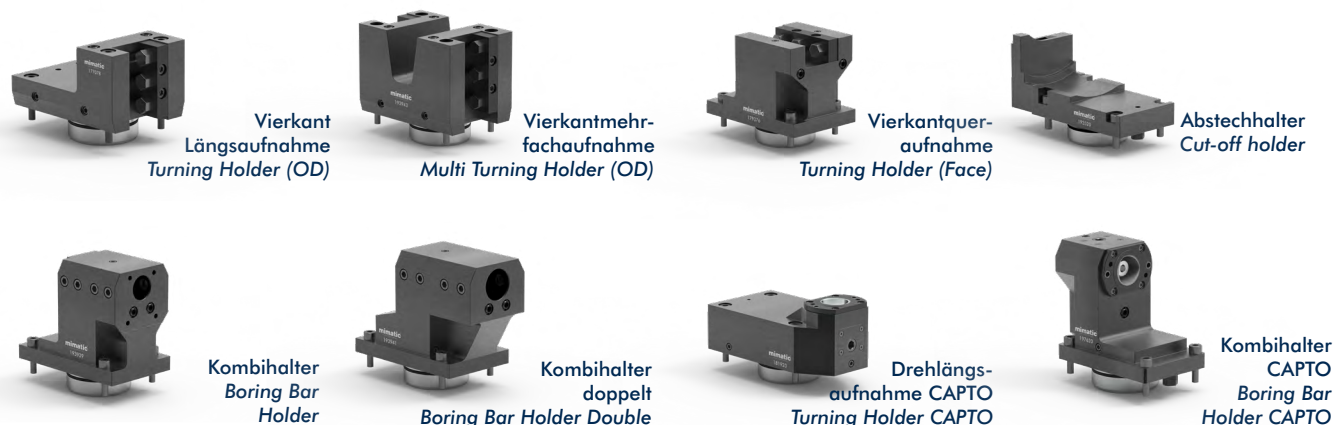
BMT 68 Angetriebene Werkzeuge / Live Tools

Bestell Nr. Order No.	Bezeichnung Description	Aufnahme Toolholder	M max. Nm	n1/n2 (max.) U/min. RPM	Übersetzung Gear ratio	Kühlung Coolant	L1 mm
189594	Winkel-Einheit für Gegenspindel * Angle Unit for Sub Spindle *	ER 32	70	10.000 / 10.000	1:1	ICE	80,0
191016	Winkel-Einheit für Gegenspindel, versetzt * Angle Unit for Sub Spindle, offset *	ER 32	70	10.000 / 10.000	1:1	ICE	80,0
189523	Winkel-Einheit 2-Spindler ** Angle Unit 2-Spindle **	2 x ER 32	70	10.000 / 10.000	1:1	EC	80,0
191010	Winkel-Einheit 2-Spindler, versetzt ** Angle Unit 2-Spindle, Offset **	2 x ER 32	40	10.000 / 10.000	1:1	EC	85,0
192836	Winkelschwenk-Einheit +/- 107° Angle Unit, Adjustable +/- 107°	ER 25	24	6.000 / 6.000	1:1	ICE	-
192551	Winkelschwenk-Einheit +/- 107° Angle Unit, Adjustable +/- 107°	ER 25	12	6.000 / 12.000	1:2	ICE	-

* Drehrichtungsumkehr / Direction of rotation reversal

** Spindeln mit unterschiedlichem Drehsinn / Spindles with different sense of rotation

BMT 68 Statische Werkzeuge / Static Tools



Bestell Nr. Order No.	Bezeichnung Description	Aufnahme Toolholder	Hauptspindel Main spindle	Gegenspindel Sub spindle	Drehrichtung Direction of rotation	Kühlung Coolant	L1 mm
177078	Vierkant Längsaufnahme Turning Holder (OD)	25x25	✓	-	R/L	EC	-
193943	Vierkantmehrfachaufnahme Multi Turning Holder (OD)	25x25	✓	✓	R/L	EC	-
198254	Vierkantmehrfachaufnahme Twin Multi Turning Holder Twin (OD)	25x25	✓	✓	R/L	EC	-
193520	Abstechhalter Cut-off holder	SH 32	✓	✓	R/L	EC	-
179376	Vierkantqueraufnahme Turning Holder (Face)	25x25	✓	✓	R/L	EC	-
193939	Kombihalter Boring Bar Holder	Ø 25	✓	✓	R/L	ICE	95
181768	Kombihalter Boring Bar Holder	Ø 32	✓	✓	R/L	ICE	95
193940	Kombihalter kurz L=115 Boring Bar Holder short L=115	Ø 32	✓	✓	R/L	ICE	95
177076	Kombihalter Boring Bar Holder	Ø 40	✓	✓	R/L	ICE	95
193941	Kombihalter doppelt Boring Bar Holder Double	Ø 32	✓	✓	R/L	ICE	95

BMT 68 Statische Werkzeuge / Static Tools

Bestell Nr. Order No.	Bezeichnung Description	Aufnahme Toolholder	Hauptspindel Main spindle	Gegenspindel Sub spindle	Drehrichtung Direction of rotation	Kühlung Coolant	L1 mm
181920	Drehlängsaufnahme Turning Holder (OD)	C4	✓	-	R	ICE	-
198188	Drehlängsaufnahme Turning Holder (OD)	C4	✓	-	L	ICE	-
198256	Drehlängsaufnahme doppelt Turning Holder double (OD)	C4	✓	✓	R	ICE	-
198257	Drehlängsaufnahme doppelt Turning Holder double (OD)	C4	✓	✓	L	ICE	-
181919	Kombihalter Boring Bar Holder	C4	✓	-	R	ICE	95
198244	Kombihalter Boring Bar Holder	C4	✓	-	L	ICE	95
197620	Kombihalter Boring Bar Holder	C4	-	✓	R	ICE	95
198255	Kombihalter Boring Bar Holder	C4	-	✓	L	ICE	95
198201	Verschlussstopfen Plug	-	-	-	-	-	-

Mazak QTS 300M / 350M

MAZAK Maschinentypen MAZAK Machine Types			Revolverstationen Turret Stations
QT(S)300/350	Quick Turn (Smart) 300/350/400/450	MA/MB/MY/MS/MSY/ML	12
Megaturn Smart 500/600	Megaturn Smart 500 / 600	M/MS/ML/MSL	12



BMT 80 Angetriebene Werkzeuge / Live Tools



Gerade Einheit
Straight Unit



Gerade
Einheit, versetzt
Straight Unit, offset



Winkel-Einheit
Angle Unit



Winkel-Einheit
Angle Unit
+/- 107°

Bestell Nr. Order No.	Bezeichnung Description	Aufnahme Toolholder	M max. Nm	n1/n2 (max.) U/min. RPM	Übersetzung Gear ratio	Kühlung Coolant	L1 mm
175586	Gerade Einheit Straight Unit	ER 40	140	6.000 / 6.000	1:1	EC	-
175587	Gerade Einheit Straight Unit	ER 40	140	6.000 / 6.000	1:1	ICE	-
175588	Gerade Einheit Straight Unit	mi 63	140	6.000 / 6.000	1:1	ICE	-
197613	Gerade Einheit Straight Unit	C5	140	6.000 / 6.000	1:1	ICE	-
179163	Gerade Einheit, versetzt Straight Unit, offset *	ER 40	100	4.000 / 6.500	1:1,5	ICE	-

* Drehrichtungsumkehr / Direction of rotation reversal

** Spindeln mit unterschiedlichem Drehsinn / Spindles with different sense of rotation

BMT 80 Angetriebene Werkzeuge / Live Tools

Bestell Nr. Order No.	Bezeichnung Description	Aufnahme Toolholder	M max. Nm	n1/n2 (max.) U/min. RPM	Übersetzung Gear ratio	Kühlung Coolant	L1 mm
175591	Winkel-Einheit Angle Unit *	ER 40	100	6.500 / 6.500	1:1	EC	100,0
175592	Winkel-Einheit Angle Unit *	ER 40	100	6.500 / 6.500	1:1	ICE	100,0
175593	Winkel-Einheit Angle Unit *	mi63	100	6.500 / 6.500	1:1	ICE	100,0
197614	Winkel-Einheit Angle Unit *	C5	100	6.000 / 6.000	1:1	ICE	100,0
193128	Winkelschwenk-Einheit +/- 107° Angle Unit, Adjustable +/- 107°	ER25	24	6.500 / 6.500	1:1	ICE	-
192552	Winkelschwenk-Einheit +/- 107° Angle Unit, Adjustable +/- 107°	ER25	12	6.000 / 12.000	1:2	ICE	-

* Drehrichtungsumkehr / Direction of rotation reversal

** Spindeln mit unterschiedlichem Drehsinn / Spindles with different sense of rotation

BMT 80 Statische Werkzeuge / Static Tools



Vierkant
Längsaufnahme
Turning Holder (OD)



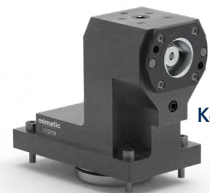
Vierkantquer-
aufnahme
Turning Holder (Face)



Kombihalter
Boring Bar
Holder



Drehlängs-
aufnahme CAPTO
Turning Holder CAPTO



Kombihalter CAPTO
Boring Bar
Holder CAPTO

Bestell Nr. Order No.	Bezeichnung Description	Aufnahme Toolholder	Hauptspindel Main spindle	Gegenspindel Sub spindle	Drehrichtung Direction of rotation	Kühlung Coolant	L1 mm
178545	Vierkant Längsaufnahme Turning Holder (OD)	25x25	✓	-	R/L	EC	-
178547	Vierkantqueraufnahme Turning Holder (Face)	25x25	✓	✓	R/L	EC	-
178645	Kombihalter Boring Bar Holder	Ø 40	✓	✓	R/L	ICE	120
178546	Kombihalter Boring Bar Holder	Ø 50	✓	✓	R/L	ICE	120
181003	Drehlängsaufnahme Turning Holder (OD)	C5	✓	-	R	ICE	-
198189	Drehlängsaufnahme Turning Holder (OD)	C5	✓	-	L	ICE	-
175759	Kombihalter Boring Bar Holder	C5	✓	-	R	ICE	120
198245	Kombihalter Boring Bar Holder	C5	✓	-	L	ICE	120
198202	Verschlussstopfen Plug	-	-	-	-	-	-

Zubehör / Accessories

Spannschlüssel und Spannmuttern Wrenches and Clamping Nuts



Spannschlüssel für ER-Spannmuttern Wrench for ER Clamping Nuts

Bestell-Nr. Order No.	Größe Size	Typ Type
112912	ER 11	innen liegend / inlying
112954	ER 16	innen liegend / inlying
112929	ER 20	innen liegend / inlying
112913	ER 25	innen liegend / inlying
112900	ER 32	innen liegend / inlying
112867	ER 40	innen liegend / inlying
107628	ER 40	außen liegend / outlying

ER-Spannmuttern ER Clamping Nuts

Bestell-Nr. Order No.	Größe Size	Typ Type	Innenkühlung Internal coolant
112953	ER 11	innen liegend *1	
112860	ER 16	innen liegend *1	
112938	ER 20	innen liegend *1	
112961	ER 25	innen liegend *1	
112977	ER 32	innen liegend *1	
112946	ER 40	innen liegend *1	
112962	ER 16	innen liegend *1	✓
112940	ER 20	innen liegend *1	✓
112901	ER 25	innen liegend *1	✓
112963	ER 32	innen liegend *1	✓
112978	ER 40	innen liegend *1	✓
112513	ER 40	außen liegend *2	
117744	ER 40	außen liegend *2	✓

*1 inlying *2 outlying

Hakenschlüssel zum Gegenhalten Hook Wrench to hold against

Bestell-Nr. Order No.	Größe Size	Typ Type	DIN
107557	ER 16	innen liegend *	1810-B
107608	ER 20	innen liegend *	1810-B
107446	ER 25	innen liegend *	1810-B
107558	ER 25	außen liegend *1	1810-A
107642	ER 32	innen liegend *	1810-B
107607	ER 32	außen liegend *1	1810-B
107566	ER 40	innen liegend *	1810-A
107628	ER 40	außen liegend *1	1810-A
107605		Kreissägehalter *2	1810-A
107447		Fräsdorn 22 *3	1810-B

* inlying *1 outlying *2 Sawblade holder *3 Milling arbor 22



Klemmschlüssel zum Gegenhalten Clamping Wrench for counterholding



Passend für mimatic Werkzeuge Suitable for mimatic tools

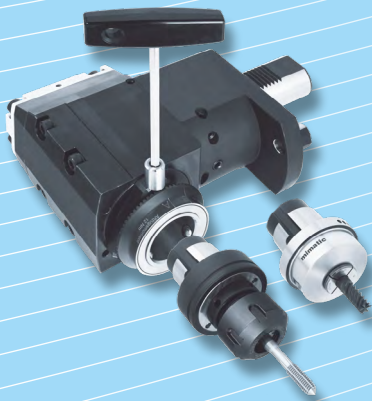
Bestell-Nr. Order No.	Größe Size
196881	ER25
193577	ER32

mimatic®

Tool Systems

Your Partner For Clever Tooling

- Zirkular- und Gewindefräswerkzeuge
 - RPK-Reibahlen mit polygonaler Schnittstelle
 - Angetriebene Werkzeuge für CNC-Bearbeitungszentren
 - Angetriebene Werkzeuge für CNC-Drehmaschinen
 - Mehrspindel-Technologie
 - Modulare Werkzeugaufnahmen mimatic® mi
 - Statische Werkzeugaufnahmen für CNC-Drehmaschinen
 - Präzisions-Spannfutter
 - Sonder-Zerspannungswerkzeuge
-
- Circular- and Thread Milling Tools
 - RPK-Reamers with Polygonal Interface
 - Driven Toolholders for CNC Machining Centers
 - Driven Toolholders for CNC Turning Machines
 - Multi-Spindle Technology
 - Modular Quick Change Toolholders mimatic® mi
 - Static Toolholders for CNC Turning Machines
 - Precision Chucks
 - Special Cutting Tools



197750 WM-PREISLISTE-MAZAK-2021

mimatic®
Tool Systems



mimatic GmbH
Westendstraße 3
D-87488 Betzigau
Tel. +49 (0) 831 / 574 44-0
Fax +49 (0) 831 / 574 44-90
info@mimatic.de
www.mimatic.de