

iFRAMESAW
GATTERTECHNIK

MÖHRINGER

MARKTFÜHRER IN DER GATTERTECHNIK

Beim Möhringer-Vollgatter profitieren Sie aus einem **technologischen Erfahrungsschatz von über 125 Jahren** Gatterkonstruktion, -fertigung und -praxis.

Wir sind Marktführer auf dem Gebiet der Gattertechnik. Denn wir entwickeln unsere Vollgatter im direkten Anwenderkontakt ständig weiter und konzipieren sie für die verschiedensten Einsatzbedingungen im In- und Ausland.

Um Ihnen ein zuverlässiges und kostengünstiges **Baukastensystem** zu bieten, sind Möhringer-Vollgatter modular aufgebaut:

- einfaches Nachrüsten von Zusatzeinrichtungen jederzeit möglich
- Austausch aller Teile auch vor Ort, schnell und wirtschaftlich
- schnelle Montage und damit kurze Lieferzeiten durch Gleichteile

Sämtliche Gattertypen haben folgende umfangreiche Serienausstattung:

- elektrischer, frequenz geregelter Vorschub
- unabhängige, elektronische Regelung von Vorschub und Überhang mit zahlreichen Einstellmöglichkeiten für ein optimales Geschwindigkeits-/Überhangverhältnis
- SPS-Steuerung mit Touchscreen-Display zur kundenindividuellen Einstellung z. B. Schmierzeiten
- bedienerfreundliche Menüführung, erfordert keine SPS-Kenntnisse
- integrierter Betriebs- und Servicestundenzähler
- groß dimensionierte CPU-Hardware: sämtliche Software-Optionen können nachgerüstet werden
- elektrische Fernbedienung
- automatische Überhangverstellung
- Zentralschmierung
- Gatter-Hydraulik
- ein kompletter Satz Fundamentschrauben und Spezialwerkzeuge
- Ganzstahlschüttelrutsche
- Einscheibenantrieb

Als Zusatzausrüstung erhältlich:

- Protokollierung: automatische Erfassung der Tages-, Schicht- oder Lohnschnittleistung, Ausgabe der Protokolle auf Memorystick oder Drucker
- automatische Vorschubregelung: optimaler Vorschub in Abhängigkeit von Durchmesser, Anzahl der Sägen und Holzart
- Walzenautomatik: automatische Steuerung der oberen Walzen
- Vollautomatik: in Verbindung mit dem Möhringer Schnelleinzug als automatischer Gatterbetrieb
- Walzeneinlagen aus Stahl
- elektrische Breitenverstellung mit 2-fach bzw. 4-fach-Verstellung
- hydraulische Ein- und Ausrückung
- hydraulische Bremse
- Förderband statt Schüttelrutsche
- elektronische Schnittunterbrechung



Stahlkonstruktion mit 20 Jahren Garantie



Walzeneinlagen aus Stahl



frequenz geregelter Antrieb

Für alle unsere Gatter gilt: Bewährte Möhringer-Stahlkonstruktion mit 20 Jahren Garantie gegen Ständerbruch.

Ständer aus Stahl, spannungsfrei kalt verformt, dadurch kein Bruch möglich.

Ständer aus einem Stück – ohne Grundplatte – komplett im Werk fertig montiert, dadurch schnelle Montage und Inbetriebnahme.

iFRAMESAW 500

VOLLGATTER

Die einzigartige Stahlkonstruktion hat sich im jahrzehntelangen Dauerbetrieb unter härtesten klimatischen Bedingungen bewährt:

- absolute Bruchsicherheit der Ständer dank Stahlbau
- hochbeanspruchte Teile wie Kurbelzapfen, Hauptwelle und Sägerahmen bestehen aus hochfestem Spezialstahl

Das iFRAMESAW 500 wird Ihnen zu einem besonders attraktiven Preis angeboten.

Serienmäßige innovative Ausstattungsmerkmale:

- elektrischer, frequenz geregelter Vorschub
- unabhängige, elektronische Regelung von Vorschub und Überhang mit zahlreichen Einstellmöglichkeiten für ein optimales Geschwindigkeits-/Überhangverhältnis
- SPS-Steuerung mit Touchscreen-Display zur kundenindividuellen Einstellung z. B. Schmierzeiten
- bedienerfreundliche Menüführung, erfordert keine SPS-Kenntnisse
- integrierter Betriebs- und Servicestundenzähler
- groß dimensionierte CPU-Hardware: sämtliche Software-Optionen können nachgerüstet werden

Optional erhältlich:

- Protokollierung: automatische Erfassung der Tages-, Schicht- oder Lohnschnittleistung, Durchmessererfassung, schlupffreie Laufmetererfassung über separate Messwalze, Ausgabe der Protokolle auf Memorystick oder Drucker
- automatische Vorschubregelung: optimaler Vorschub in Abhängigkeit von Durchmesser, Anzahl der Sägen und Holzart
- Walzenautomatik: automatische Steuerung der oberen Walzen
- Vollautomatik: in Verbindung mit dem Möhringer Schnelleinzug als automatischer Gatterbetrieb

Dieses Gatter können wir Ihnen als flexible Version mit **ferngesteuerter asymmetrischer Schnittbreitenverstellung sowie mit der einzigartigen 4-fach-Verstellung Multi-BV** liefern.

- Durch die variable und schnelle Schnittbreitenverstellung während des Betriebs kann eine optimale Holzausnutzung erzielt werden.
- Die Position jedes Sägenpakets wird über ein programmierbares Display angesteuert.



iFRAMESAW 500/45



iFRAMESAW 500/71 mit 8-Walzenantrieb

Das iFRAMESAW 500/45 ist speziell für Schwachholz bis 45 cm Durchmesser konzipiert und ist dank hoher Drehzahl besonders leistungsfähig.

iFRAMESAW 500/45 und 500/71 können für Kurzholz optional mit 8-Walzenantrieb ausgerüstet werden.

iFRAMESAW	Durchgangsbreite	Durchgangshöhe	Hub	Durchmesser	Antriebsbreite	max. Umdrehung	max. Vorschub
500/45	450 mm	450 mm	500 mm	1000 mm	200 mm	350 U/min	15 m/min
500/71	710 mm	710 mm	500 mm	1000 mm	200 mm	300 U/min	12 m/min
500/75	750 mm	750 mm	500 mm	1000 mm	200 mm	300 U/min	12 m/min

iFRAMESAW 550 / 600 / 700

HÖCHSTLEISTUNGSVOLLGATTER

Konstruiert für höchste Schnittleistung

iFRAMESAW 550 / 600 / 700 Höchstleistungsvollgatter sind durch ihren universellen Einsatz für jede Art des Einschnittes geeignet. Sie erfüllen höchste Ansprüche an Schnittleistung und industriellen Mehrschichtbetrieb.

Sowohl für Nadelhölzer als auch in Hartholz sägewerke haben sie sich durch Leistungsfähigkeit und minimalen Wartungskosten durchgesetzt. Alle Modelle können mit ferngesteuerter asymmetrischer Breitenverstellung als auch mit der voll variablen 4-fach-Verstellung Multi-BV ausgerüstet werden.

Überlegene Technik

- durch Verwendung einer O-Hub-Pumpe keine Ölerrwärmung und minimaler Energiebedarf
- Ölkreislauf reichlich dimensioniert: Anschluss anderer Hydraulik-Verbraucher möglich
- elektronisch überwachte Zentralschmierung, direkt vom 200 Liter Fass
- elektrischer frequenz geregelter Vorschubantrieb
- Gattervorschub bis 24 Meter pro Minute

Besondere Qualitätsmerkmale

- überdurchschnittlich große Kettenräder der Oberwalze sorgen für ein problemloses Klettern, auch bei stark ästigen, ungeputzten Hölzern
- sämtliche Zahnstangen, Zahn- und Kettenräder sind aus vollem Stahl gefräst, dadurch sehr hohe Festigkeit und Verschleißarmut
- auf Lebenszeit ausgelegte Hauptlager

Praxisgerechte Konzeption

- durch verstärkte Gatterständer keine Quertraverse an der Einschnittseite nötig, dadurch besonders gute Zugänglichkeit beim Sägenwechsel
- Ganzstahlschwungräder
- keine Rissgefahr
- leichter Lauf



Gatter mit Breitenverstellung Multi-BV

Serienmäßige innovative Ausstattungsmerkmale:

- elektrischer, frequenz geregelter Vorschub
- unabhängige, elektronische Regelung von Vorschub und Überhang mit zahlreichen Einstellmöglichkeiten für ein optimales Geschwindigkeits-/Überhangverhältnis
- SPS-Steuerung mit Touchscreen-Display zur kundenindividuellen Einstellung z. B. Schmierzeiten
- bedienerfreundliche Menüführung, erfordert keine SPS-Kenntnisse
- integrierter Betriebs- und Servicestundenzähler
- groß dimensionierte CPU-Hardware: sämtliche Software-Optionen können nachgerüstet werden
- elektrische Fernbedienung
- automatische Überhangverstellung
- Zentralschmierung
- Gatter-Hydraulik
- ein kompletter Satz Fundamentschrauben und Spezialwerkzeuge
- Ganzstahlschüttelrutsche
- Einscheibenantrieb

Optionen siehe iFRAMESAW 500 auf Seite 3.

iFRAMESAW	Durchgangsbreite	Durchgangshöhe	Hub	Durchmesser	Antriebsscheibe Breite	max. Umdrehung	max. Vorschub
550	710 mm	710 mm	550 mm	1.000 mm	200 mm	300 U/min	15 m/min
	750 mm	750 mm	550 mm	1.000 mm	200 mm	300 U/min	15 m/min
600	710 mm	710 mm	600 mm	1.200 mm	200 mm	300 U/min	18 m/min
	750 mm	750 mm	600 mm	1.200 mm	200 mm	300 U/min	18 m/min
700	710 mm	710 mm	700 mm	1.200 mm	200 mm	300 U/min	24 m/min
	750 mm	750 mm	700 mm	1.200 mm	200 mm	300 U/min	24 m/min

iFRAMESAW

INTELLIGENTE GATTERSTEUERUNG: MEHR LEISTUNG - WENIGER VERBRAUCH

Die iFRAMESAW Steuerung bietet zahlreiche Optionen die modular erweiterbar sind.

Automatische Vorschubregelung:

- die Vorschubgeschwindigkeit wird geregelt in Abhängigkeit von Durchmesser, Anzahl der Sägen und Holzart
- Entlastung der Bedienperson
- gleichmäßig hohe Schnittqualität – kein Sägenverlauf
- 10 – 15 % Mehrleistung gegenüber herkömmlichen Gattern

Vollautomatische Steuerung:

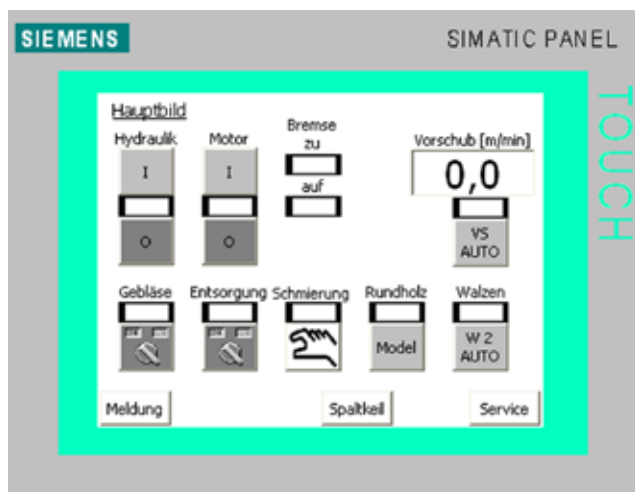
- automatische Stammbeschickung mit Schnelleinzug
- automatische Vorschub- und Walzensteuerung
- Bedienperson entfällt, lediglich Überwachung auf der Ausschnittseite

Leistungsprotokollierung:

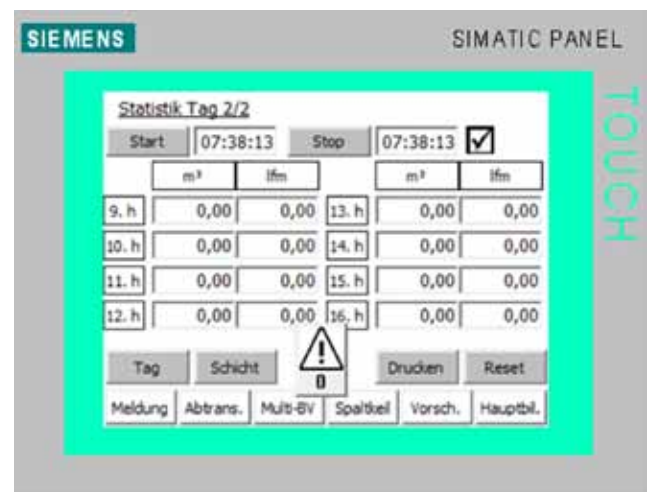
- automatische Erfassung der Tages-, Schicht- oder Lohnschnittleistung, Ausgabe der Protokolle auf Memorystick oder Drucker



Ein Bediener steuert zwei Gatter gleichzeitig



iFRAMESAW Touchscreen



Leistungsprotokollierung



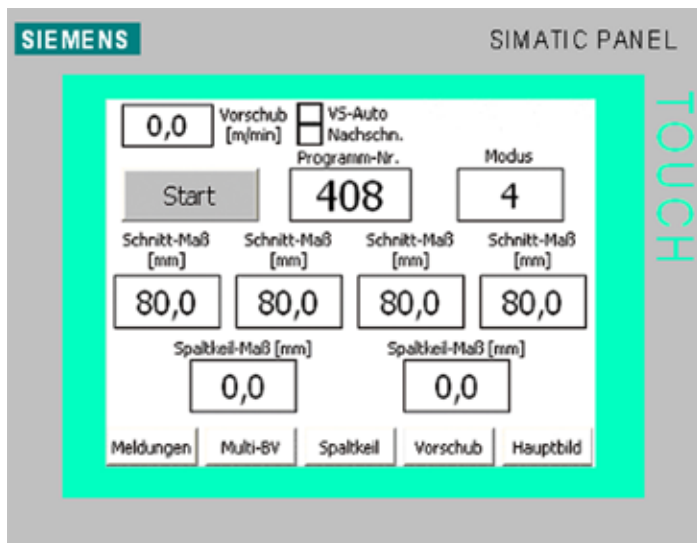
vollautomatischer Gatterbetrieb



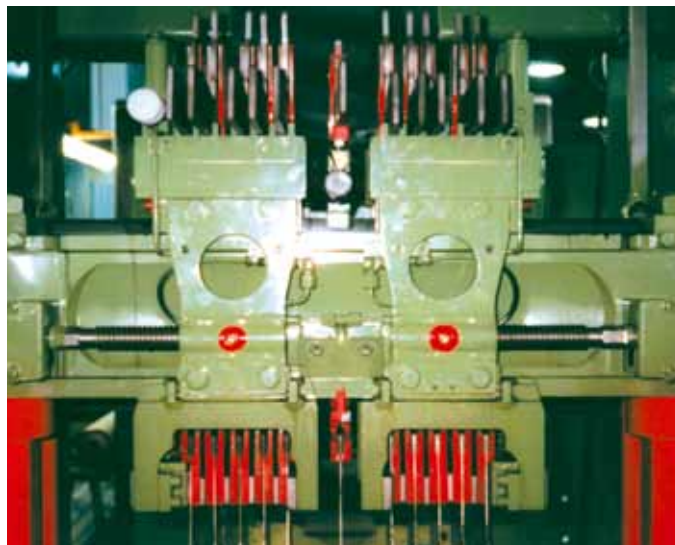
BREITENVERSTELLUNG AUTO-BV

SÄGEN VERSTELLEN AUF KNOPFDRUCK

Mehr Rendite: Zeitersparnis, Flexibilität und Wertschöpfungsgewinn führen zu einem erheblichen Mehrerlös pro Jahr bei unverändertem Einschnittvolumen und Personaleinsatz. Damit amortisiert sich die Investition der Auto-BV in kürzester Zeit.



Auto-BV Touchscreen



Breitenverstellung Auto-BV

Spart Zeit und vermeidet Fehler

- Mit Hilfe der **automatischen Vorwahlsteuerung** fahren die Sägenpakete schnell in die gewünschte Position.
- Zwei Geschwindigkeitsstufen beschleunigen den Verstellvorgang zusätzlich.
- Noch während ein Stamm geschnitten wird, kann bereits das nächste Schnittprogramm vorgewählt werden.
- Die Auto-BV schaltet automatisch um, sobald der Stamm das Gatter verlassen hat.
- Die automatischen Verstellabläufe und die bequeme Fernwahl per Kurzwahlnummern entlasten den Gatterführer spürbar.
- Die Elektronik sorgt dank selbständiger Spielkompensation für höchste Maßgenauigkeit.

Schafft Flexibilität

- 250 Programme ermöglichen größere Flexibilität bei der Wahl der Schnittmaße.
- Individuelle Dimensionen, wie z. B. Trocken- oder Hobelaufmaß können präzise differenziert werden.
- Zahlreiche, systematisch aufgebaute Schnittvarianten sind bereits werkseitig vorprogrammiert, um Ihnen die Eingabebearbeitung zu erleichtern.

Bietet Synergien

- Datenschnittstelle ermöglicht die Verknüpfung mit dem Rundholzplatz, um z. B. die Schnittprogramme der Bauholzlisten zu übernehmen.
- Offenheit und Ausbaufähigkeit für die Zukunft.

Funktionsmerkmale Auto-BV

- übersichtliches Bedientableau zum Abrufen und zur Eingabe der Schnittprogramme
- Programmvorwahl

4-FACH-BREITENVERSTELLUNG MULTI-BV 2.0

MEHRSTIELIG VARIABEL VERSTELLEN

Die Multi-BV ist **die Innovation aus dem Hause Möhringer**:

Mit über 50 Installationen hat sich die Multi-BV bei vielen Kunden bewährt und ist die unverzichtbare Funktion für mehr Flexibilität und Wertschöpfung. **Das Original gibt es nur bei Möhringer!**

Zusätzlich zu den beiden Sägenpaketen der Auto-BV können zwei weitere Einzelsägen unabhängig positioniert werden. Dies bietet entscheidende Vorteile:

Mehr Flexibilität und Kundenorientierung

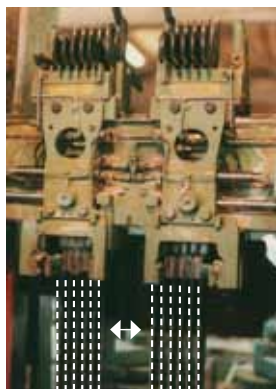
Dank der **vier verstellbaren Sägeneinheiten** können nahezu beliebige ein-, zwei- oder dreistielige Dimensionen ohne Umhängen geschnitten werden, bei Einsatz einer festen Mittelsäge sogar ein- bis vierstielig variabel. Aufträge lassen sich listenweise erledigen, sodass ein manuelles Umsortieren der Fertigware nicht mehr nötig ist. Eilige Positionen können eingeschoben werden, ohne die übrige Terminplanung zu gefährden. Diese Flexibilität verschafft Ihnen wichtige Wettbewerbsvorteile.

Mehr Wertschöpfung

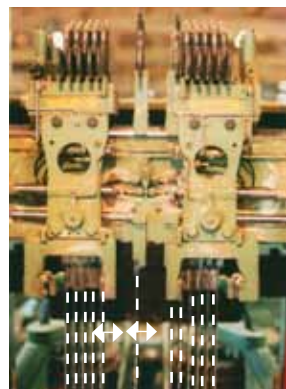
Die Multi-BV eröffnet Wertschöpfungspotentiale, nämlich Produkte mit höherem Verkaufspreis zu erzeugen, was bisher durch manuelles Umhängen zu zeitraubend war. Anstelle fester Seitenbrettmaße können jetzt auf Knopfdruck wertvolle Seitenbohlen beliebiger Stärke gewonnen werden.

Multi-BV 2.0: noch besser, noch sicherer

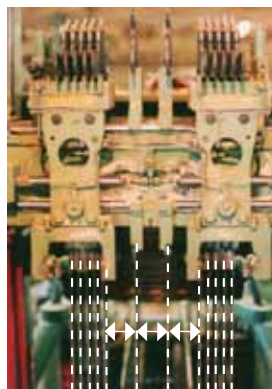
Die Einzelsägen werden jeweils von 4 Spannzylindern fixiert. Die Sägeangel kann sich nicht verkippen und steht immer parallel zu den Sägenpaketen. Höchste Maßgenauigkeit ist garantiert!



1-stielig ...



2-stielig ...



3-stielig auf Knopfdruck

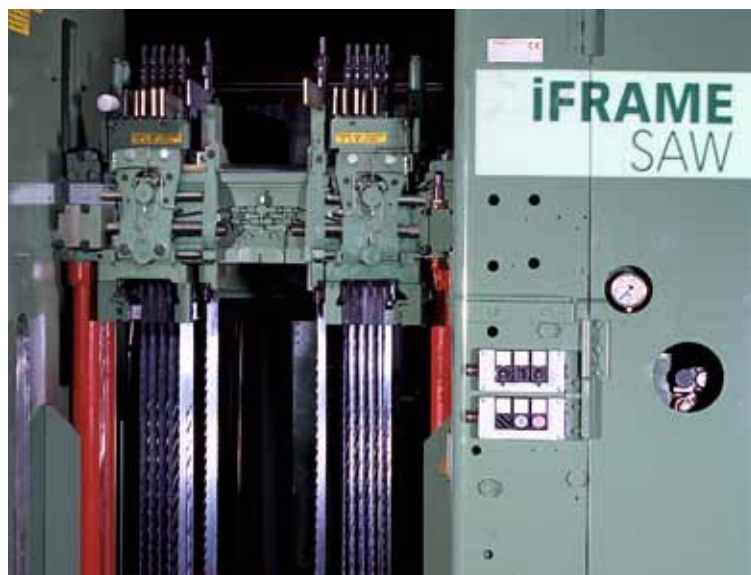


Zusätzliche Funktionsmerkmale Multi-BV

- Multi-Funktions-Terminal zur Anzeige und Programmierungen der Schnittmaße, 1000 hinterlegte Programme
- optionale Darstellung der Spaltkeilposition
- robuster Antrieb und Fixierung der Sägenpakete

Nachrüstbarkeit

Für alle Möhringer-Breitenverstellgatter, vorbehaltlich Prüfung des Rahmenbalkens und des Spanners.



GATTERBESCHICKUNG SPANNWAGEN

Schnellspannwagen SWeh1 / SWvh1

Diese Baureihe hat sich in vielen Sägewerken als universelle Gatterbeschickung von Rundholz und Modeln bewährt: Ausführung in schwerer Ganzstahlkonstruktion, äußerst kräftiger Spannkopf und Spannzangen, hochbelastbare Blockauflage und kugelgelagerte Laufräder, hydraulische Zangenspannung und automatische Selbstausslösung, hydraulische Seitenverschiebung des Spannkopfes, hydraulische Fahreinrichtung, Rückzugseinrichtung für Hilfswagen. Natürlich auch als ferngesteuerter SWvh1 erhältlich.



ferngesteuerter Spannwagen SWvh1



Spannwagen SWvh1



Spannwagen Robocontrol

ROBOCONTROL – ferngesteuerte Beschickungslinie

Für besonders schwere Beanspruchung und große Leistung wurde der ferngesteuerte vollhydraulische Spannwagen Robocontrol entwickelt. Auch bei hohen Gattervorschüben ermöglicht er eine lückenlose Stammfolge. Dank der extrem niedrigen Bauweise sparen Sie lange Fahrwege, da der Stamm nicht an seinem Ende gegriffen werden muss. Bei gleicher Geleislänge können längere Stämme eingeschnitten werden, was sich bei Bauholz besonders vorteilhaft auswirkt.

Der Robocontrol erlaubt wechselweise Beschickung von beiden Seiten. Hydraulisch angetriebene und schwenkbare Kettenabläufe drehen den Stamm mühelos in die Idealposition. Die Spannzangen richten ihn aus und fixieren ihn gegen Verdrehung.

	elektro-hydraulischer Spannwagen SWeh1	vollhydraulischer Spannwagen SWvh1	Robocontrol
Spurweite	790 mm - 980 mm	980 mm	980 mm
Auflagenhöhe	350 mm - 430 mm	430 mm	480 mm
Zangenöffnung	800 mm	800 mm	800 mm
Zangendrehung	elektrisch 360° durch Spezialgetriebe-Bremsmotor	hydraulisch 360°	Stammdrehung mit Zahnketten
Fahrgeschwindigkeit vor- und rückwärts	100 m/min.	100 m/min.	100 m/min.
Antriebsleistung	5,1 kW	4 kW	5,6 kW
Seitenverschiebung	310 mm	310 mm	310 mm
Gesamtlänge	3.150 mm	3.200 mm	3200 mm
Gewicht (ca.)	1.250 kg	1.350 kg	1.700 kg
Steuerung	Zweihebelsteuerung der Hydraulik, Tasterkastenträger	Kabelmast mit Tasterkastenträger bzw. ferngesteuert	ferngesteuert

GATTERBESCHICKUNG

HILFSWAGEN, KABINENSTEUERUNG

Gattersteuerung/Kabinensteuerung

Auf Spannwagen montiert oder ferngesteuert über Kabine bzw. Fernsteuerstand. Sämtliche Steuerstände haben ergonomisch geformte Sitze mit Rückenpolster und klappbaren Armlehnen sowie einen mechanisch gedämpften Fahrersitz, Gewicht, Sitzhöhe und Rückenlehne stufenlos einstellbar.

Unsere Kabinen besitzen einen stabilen Ganzstahlaufbau mit 2 Türen, schwenkbares Panoramafenster, schalldämmende Wandverkleidung, Kabinenheizung und Beleuchtung.

Folgende Kabinenmodelle sind verfügbar:

- aufgehängte verfahrbare Kabine
- stehend verfahrbare Kabine
- aufgehängte feste Kabine
- stehende feste Kabine



Bedienstand



Kabine, stehend verfahrbar

Hilfswagen



Hilfswagen KW2



Hilfswagen Robocontrol

Hilfswagen KW 1 vek:

- Verstärkt mit umlaufender Kette
- Antrieb durch Schneckengetriebemotor mit eingebauter Rutschkupplung
- Kippschemel und verstellbarem Stammaufhalter

Hilfswagen KW 2:

- verstärkte Ausführung
- Kippschemel und umlaufender Rollenketten für Model
- hydraulisch kippbaren Muldenschemel für Rundholz

Hilfswagen Robocontrol:

- besonders schwerer Ausführung
- hydraulisch angetriebene und schwenkbare Kettenabläufe, universell für Rundholz und Model.



Spann- und Hilfswagen Robocontrol

Hilfswagentypen

Typ	KW1vek	KW2	Robocontrol
Spurweite	790 mm - 980 mm	980 mm	980 mm
Auflagenhöhe	430 mm	430 mm	430 mm
Antriebsleistung	0,37 kW	0,37 kW	externe Hydraulik

GATTERBESCHICKUNG

STAMMSCHNELLEINZUG

Stammschnelleinzug – Leistungssteigerung durch lückenlose Gatterbeschickung

Speziell für den rationellen Einschnitt von Kurz- und Schwachholz entwickelt.

Besondere Vorzüge:

- Stamm an Stamm schneiden auch bei Kurzholz und hohen Vorschüben
- bessere Holzausnutzung durch halbautomatisches bzw. automatisches Zentrieren der Stämme
- problemloses Schneiden von extrem kurzen Hölzern auf 4-Walzen-Gattern
- die Einschubkralle verhindert ein Hochschlagen von kurzen Stämmen
- präzise Geradeführung der Stämme
- verdrehungsfreier Schnitt auch bei krummen und ästigen Hölzern
- Entlastung des Maschinenführers durch halbautomatisches Arbeiten und damit mehr Einschübe in das Vollgatter

Technische Ausführung:

Schnelleinzugmaschine, bestehend aus:

- 2 hydraulisch angetriebenen und nach beiden Seiten kippbaren Rohrwalzen mit aufgeschweißten Winkelrippen
- Das Kippen der Walzen erfolgt hydraulisch
- Der Einzug erfolgt durch einen auf 2 Rundführungen gelagerten Schlitten mit aufgesetzter Einschubkralle.

Technische Daten:

max. Holzlänge:	Version 4 m / 5 m / 6 m / 7 m Version XXL bis 12 m
min. Holzlänge:	1,5 m
min. Stammdurchmesser:	50 mm
max. Stammdurchmesser:	700 mm (abhängig von Stammlänge)
Antrieb:	vollhydraulisch

Als Antrieb dient eine umlaufende Präzisionsrollenkette mit Hydromotor.



Stammschnelleinzug



Stammschnelleinzug

GATTERZUBEHÖR

SPALTKEIL

Möhringer Spaltkeile - Qualität für höchste Ansprüche

Möhringer Spaltkeile sind im Baukasten-System aufgebaut und können an alle Gatter, auch Fremdfabrikate, nachträglich angebaut werden.

Unsere Spaltkeile werden in zwei Ausführungen gefertigt:

- Spaltkeil SK73 mit angetriebenen Schwartenauszugswalzen und angetriebener Horizontalwalze.
- Spaltkeil SK732/733 mit angetriebenen Schwartenauszugswalzen und angetriebenem Kettenbett.

Widerstandsfähige Konstruktion

- Extrem stabile Führungsplatten auf 2 äußerst kräftigen Wellen doppelt geführt – kein Verkanten möglich
- Führungsmesser aus zähem Spezialstahl ST 70
- Optional: verlängerte Messerausführung aus Hardox Spezialstahl
- Messer-Verstellantrieb elektrisch oder hydraulisch als Option erhältlich
- Anschluss an Schnittbreitenverstellung möglich für frei programmierbare Spaltkeilleistung (SK73 B/MB, SK732 B/MB, SK733B/MB)
- Anschluss an Zentralschmierung möglich (SK732K, SK733K)
- Angetriebenes Kettenbett, Kurzscharten und Bretter werden zuverlässig aus dem Spaltkeil transportiert (SK732, SK733)



Spaltkeil SK733 mit Kettenbett



Spaltkeil SK73

Typ	Messerlänge	Antrieb	Hydraulische Walzenöffnung	Kettenbett für Kurzscharten	min. Öffnung	max. Öffnung	Gatterrahmenweite
SK73	1.330 mm	elektrisch	nein	nein	45 mm	600 mm	bis 750 mm
SK732	1.750 mm	hydraulisch	ja	ja	78 mm	600 mm	bis 750 mm
SK733	2.260 mm	hydraulisch	ja	ja	78 mm	600 mm	bis 750 mm

GATTERZUBEHÖR

VORKAPP-KREISSÄGE VKK3

Die Maschine zum Kappen der Seitenware kann in praktisch alle Gatter- und Nachschnittstraßen zwischen Spaltkeil und Rollengang integriert werden.

Beide Schwenkarmständer sind mit den Spaltkeilmessern verbunden und folgen jeder ihrer Bewegungen. Auch bei vorhandener Schnittbreitenverstellung werden die Schwenkarmständer von den Messerkeilen mitgesteuert.

Für den jeweiligen Kappschnitt wird der Gattervorschub wenige Sekunden lang automatisch unterbrochen. Die Klemmarme zum Festhalten der seitlichen Schwarten und die beiden Sägeschwenkarme mit den Kreissägen werden vollhydraulisch gesteuert. Das Kappaggregat kann an jede vorhandene Hydraulikstation angeschlossen werden, falls diese ausreichend dimensioniert ist. Andernfalls bieten wir Ihnen passende Hydraulikaggregate aus unserer Produktpalette.

Vorteile für Sie

- Entlastung des Kappsägers bei langem Bauholz
- höhere Durchsatzleistung am Säumer durch vorgekappte Seitenware
- geringerer Mechanisierungsaufwand
- gute Holzausnutzung durch genaue Positionierung nach programmierbaren Maßen
- rechtwinklig gekappte Bretter im Nachschnitt
- Vermeidung der gefährlichen manuellen Vorkappung mit der Kettensäge
- minimale Vorschubunterbrechung durch besonders schnellen Kappschnitt
- geringe Spitzenaufnahme durch asynchrones Anlaufen der Kreissägenmotoren
- robuste übersichtliche Bauweise
- zuverlässiger und wartungsarmer Betrieb



Vorkappkreissäge VKK3

Technische Daten:

Schnitthöhe:	600 mm	max. Öffnung:	750 mm
Blattdurchmesser:	600 mm	Zahl der Messstellen:	2 oder mehr
Motorleistung:	je 11 kW	Vorschubunterbrechung:	3 - 4 sec.



Simon Möhringer Anlagenbau GmbH

Industriestraße 1
D-97353 Wiesentheid
Tel.: 09383 950-0
Fax: 09383 950-30
info@moehringer.com
www.moehringer.com

Service- und Schulungszentrum Werk 1
Simon Möhringer Anlagenbau GmbH
Simon-Möhringer-Straße 4
D-97353 Wiesentheid-Feuerbach
Tel.: 09325 940-0
Fax: 09325 940-40

- Komplettlösungen für Sägewerke und Weiterverarbeitung
- Spaner-Profilierertechnik
- Kreissägentechnik
- Besäumtechnik
- Gattertechnik

- Bandsägentechnik
- Schnittholzsörtieranlagen
- Zuschnittanlagen
- Stapel- und Umstapeltechnik
- Elektronik- und Computersteuerungen