

MARINUS

MACHINEBOUW

Pionier dans l'industrie du parquet

- tronçonner au bout
- tronçonner au milieu
- profiler rainure - languette

*Haute
productivité*



PROMAX

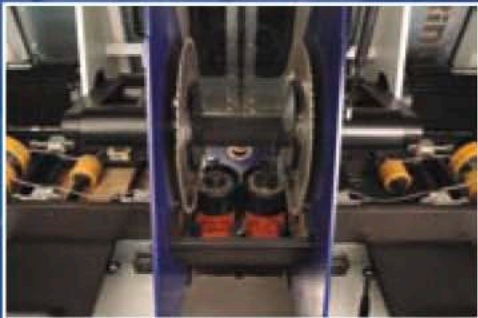
UN BREVET A ÉTÉ ACCORDÉ

PRONAX

MACHINE POUR BOUFETER

(rainure et languette au bout, aboutage)

- Le plus nouveau développement en matière de parqueteuses.
- Grande capacité par technique servo avancée.
- Machine qui profile sur les enbouts et scie des longueurs variables et fixes.
- Seule dans sa catégorie par la méthode de manipulation unique.
- Construction très compact: seulement 2 x 1,20 mtr!



Dans la machine les planches sont positionnées très précis, puis tronçonnées et profilées.

Planche avant l'opération
(marquages des défauts)



Planche après l'opération



Spécifications fonctionnelles

Longueurs	450 - 6000 mm
Largeurs	50 - 300 mm
Epaisseurs	8 - 30 mm
Capacité	jusq'à 24 pc/min
Longueurs variables	
Longueurs fixes	
Arrondir les longueurs par pas de 10 cm	

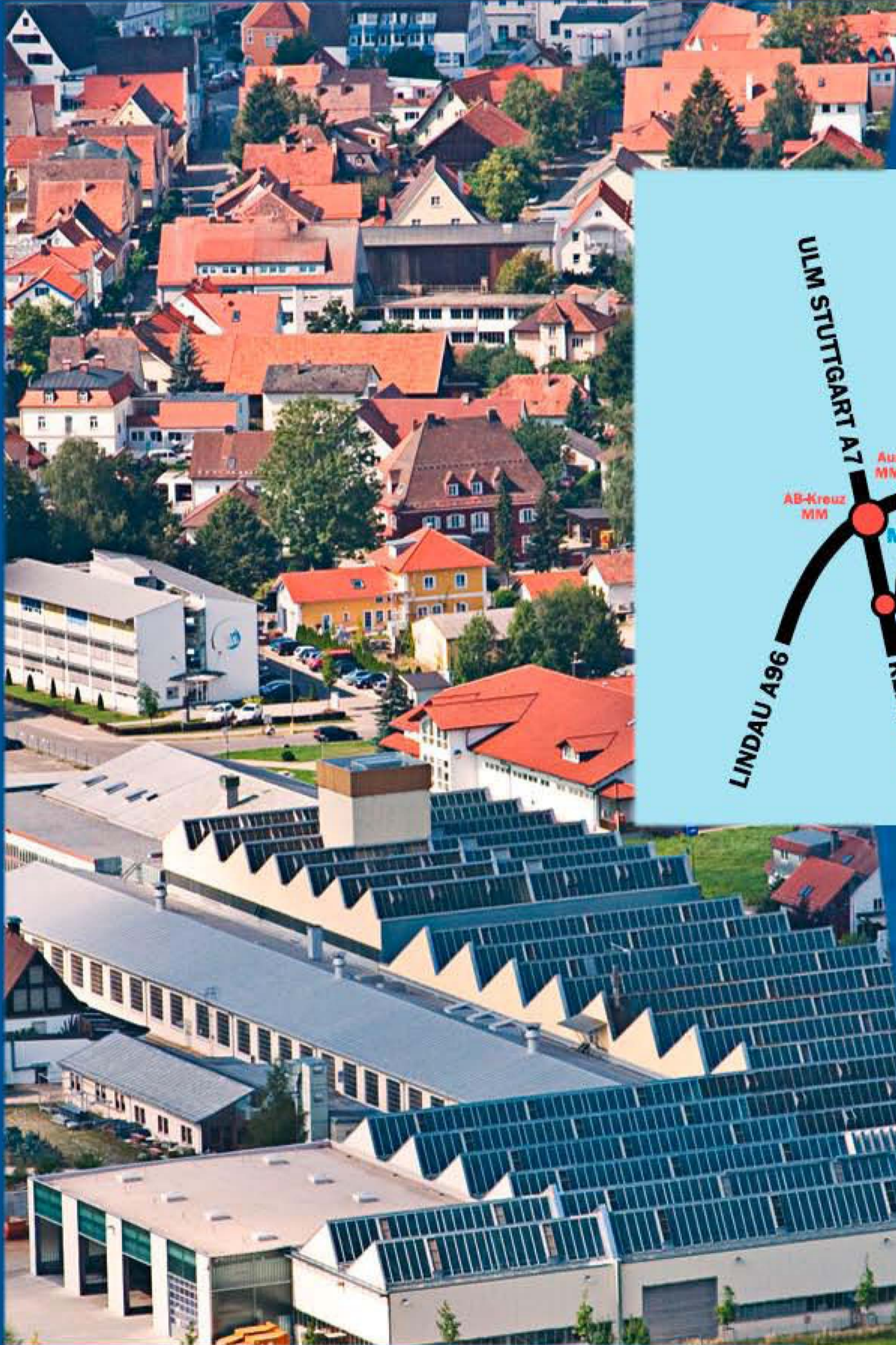
Spécifications techniques

Poids	2500 kg
Capacité	40 kW
Air comprimé	6 bar
Dim. LxHxL	2000x2000x1200 mm
Diamètre de fraisage	125 mm
Diamètre lame de scie	450 mm
Raccordement d'aspiration	200 mm



Vous pouvez regarder le processus sur CD. Pour recevoir ce CD **gratuit** nous vous prions de nous contacter (voir arrière brochure).

MARINUS



Otto Martin Maschinenbau GmbH & Co. KG
Langenberger Straße 6
87724 Ottobeuren
Deutschland
Tel. +49 (0) 8332 911-0
Fax +49 (0) 8332 911 - 180
sales@martin.info
www.martin.info