

MULTIAX



APPLIED ROUTING TECHNOLOGIES :
:



MULTIAX B Series

Entre las líneas de fresadoras de Control Numérico (CN) de marca Multi-ax, la Serie B es ciertamente la más maciza, precisa y productiva.

Diseñada para trabajar 24 horas por 7 días, para hacer frente a los trabajos más pesados en las ramas industriales de la madera, metales no ferrosos, plástica y materiales compuestos.

La estructura es "Heavy Duty" y sobredimensionada para garantizar una confiabilidad y precisión sorprendentes durante muchos años.

Entre as linhas de fresadoras a CN de marca Multi-ax, a Série B é certamente a mais maciça, precisa e produtiva.

Criada para trabalhar 24 horas e 7 dias por semana, para enfrentar os trabalhos mais pesados das indústrias da madeira, metais não ferrosos, plástico e dos materiais compostos.

A estrutura é Heavy Duty e sobredimensionada para garantir fiabilidade e precisão surpreendente por muitos anos.

LOS MOTORES / OS MOTORES

- Los motores son alternativamente enfriados por aire o por líquido. Suministran toda la potencia necesaria para trabajar en las condiciones de empleo más difíciles. Se ha llevado a cabo cuidadosamente su diseño para facilitar los accesos en las fases de mantenimiento.

Os motores são alternativamente arrefecidos a ar ou a líquido. Fornecem toda a potência necessária para trabalhar nas condições de uso mais pesadas. O design foi optimizado para um acesso fácil durante a manutenção.

TABLEROS ELECTRICOS / QUADROS ELÉCTRICOS

- Los tableros eléctricos son a prueba de polvo y mantenidos en temperatura constante mediante la instalación de acondicionamiento. Se hallan montados en el lado posterior del puente para mejorar el uso de los espacios.

Os quadros eléctricos são à prova de poeira e mantidos a temperatura constante pelo equipamento de condicionamento. São montados no lado posterior da ponte para melhorar a utilização dos espaços.

ENGINEERING / ENGENHARIA

- Las guías de precisión y los tornillos por recirculación de bolas están montados bajo las protecciones para evitar los daños causados por las caídas accidentales de desechos o materiales pesados.

El macizo puente se apoya en dos columnas particularmente sólidas para garantizar la mayor precisión de corte sin vibraciones.

As guias de precisão e os veios de circulação de esferas são montados sob protecções para prevenir avarias que podem derivar da queda accidental de rebarbas ou materiais pesados.

A ponte imponente é apoiada sobre duas colunas particularmente sólidas, para garantir uma precisão de corte sem vibrações.

LA ASPIRACION / A ASPIRAÇÃO

- Los espesos cepillos integrales, juntamente con la aspiración en ambos lados del mandril, producen una aspiración muy eficaz.

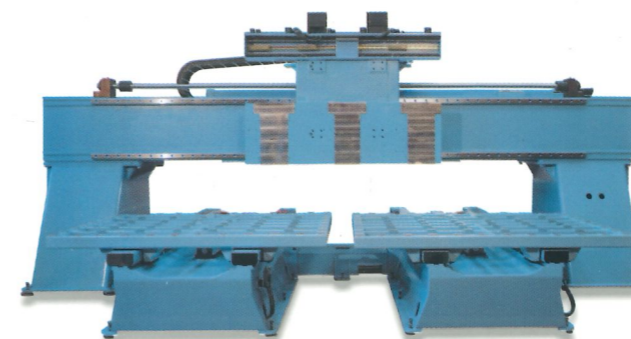
As escovas de grande capacidade juntamente com a aspiração em ambos os lados do mandril produzem uma aspiração realmente eficaz.



LOS ESPACIOS DE TRABAJO / OS ESPAÇOS OPERACIONAIS

- La unidad de mando del Control Numérico garantiza al operador la mejor posición de control durante los ciclos y las fases de montaje.

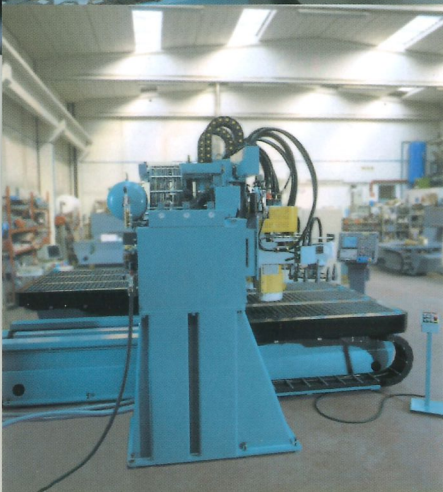
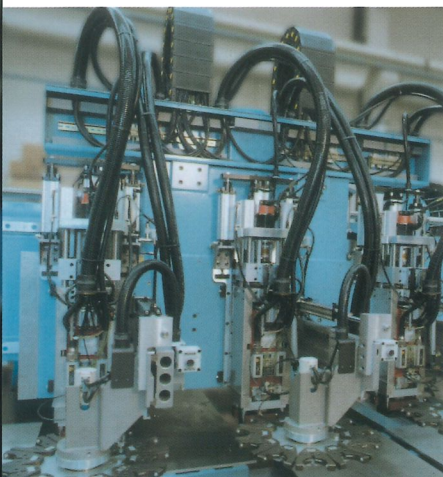
A unidade de comando do CN garante ao operador a melhor posição de supervisão durante os ciclos e fases de ajuste.



MULTIAX B doors Series

Las versiones *doors* constituyen una respuesta innovadora apta a satisfacer las necesidades de los productores de puertas de cocinas/baños que deben producir por lotes cada día más pequeños (hasta llegar a la pieza única) y quieren reducir al mínimo los tiempos de reequipamiento entre distintas Series. Las versiones *doors* están provistas de cambios de herramientas de 12 posiciones, mandriles enfriados por líquido, un exclusivo sistema de palpadora, y la Mesa Cuadrilátera Paralela (PQT).

As versões *doors* são uma resposta inovadora e dedicada às exigências dos produtores de portas para cozinha/banheiros que devem produzir lotes sempre mais pequenos (até mesmo uma só peça) e querem reduzir o tempo de posicionamento das ferramentas entre Séries diferentes. As versões *doors* são dotadas de trocas de ferramentas de 12 posições, mandris arrefecidos a líquido, um sistema apalpador exclusivo e o Parallel Quadrilateral Table.



ATCs / ATCs

- Se suministra cada mandril con el rápido cambio herramientas ATC de 12 ó 16 posiciones. Los almacenes trabajan unidos a los mandriles logrando tiempos de cambio muy rápidos.

Cada mandril é fornecido com a troca de ferramentas rápida ATC de 12 ou 16 posições. Os armazéns movimentam-se junto com os mandris para que o tempo de troca seja reduzido.

AUTOMATIZACION / AUTOMAÇÃO

- La estructura fuerte y sólida de la Serie B es muy apta para integrarse en los equipos FMS y en las células automatizadas de alta productividad.

A estrutura imponente e sólida da Série B adapta-se bem para ser integrada no FMS e compartimentos automatizados de alta produtividade.

DIGITAL FLOATING SYSTEM / DIGITAL FLOATING SYSTEM

- El sistema DFS es una patente de invención Multiax que permite solucionar con éxito los problemas causados por la irregularidad de la superficie de los paneles de MDF y aglomerados.

O DFS é uma patente Multiax que permite superar de forma brilhante os problemas causados pela irregularidade da superfície dos painéis em MDF e aparas.



MESA CUADRILATERA PARALELA / PARALLEL QUADRILATERAL TABLE

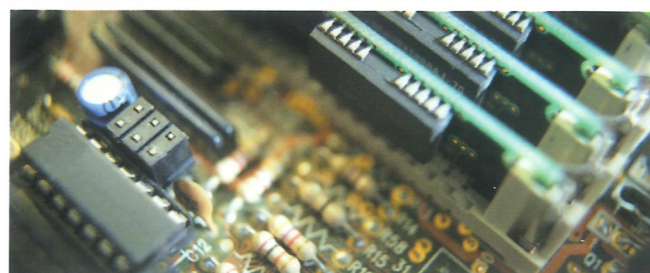
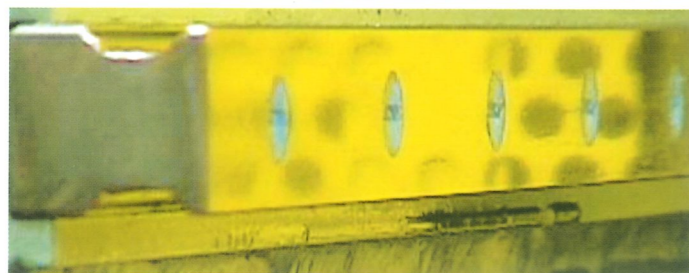
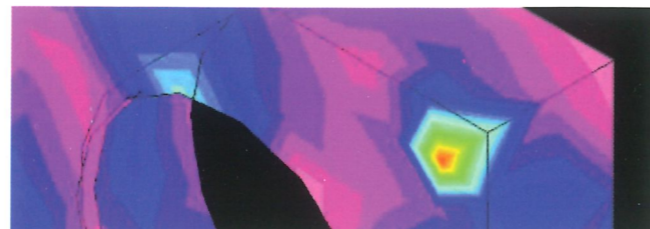
- La mesa PQT es una mesa de trabajo patentada que permite bloquear cualquier tipo de panel rectangular sin contraplantillas. Los cambios de medida es inmediato y las cápsulas son tan numerosas y densas que los salientes de cualquier panel llegan a ser increíblemente mínimos.

O PQT é uma bancada patenteada que permite bloquear qualquer painel rectangular sem contra-perfil. A troca de medida é imediata e as cápsulas são tão numerosas e próximas que a saliência de qualquer painel é incrivelmente mínima.

SIEMPRE LA MINIMA SALIDA / SEMPRE A SALIÊNCIA MÍNIMA

- La salida del panel fuera del plano de cápsulas debe reducirse al mínimo para minorar la flexión de los bordes y las vibraciones que podrían anular la precisión del sistema de palpadora DFS. Las cápsulas de la mesa PQT se han construido con materiales especiales antideslizamiento muy fáciles de reemplazar.

A saliência do painel em relação à superfície de cápsulas deve ser reduzida ao máximo para reduzir a flexão dos bordos e as vibrações que podem anular a precisão do sistema apalpador DFS. As cápsulas do PQT são fabricadas em materiais especiais antideslizantes e são realmente fáceis de substituir.

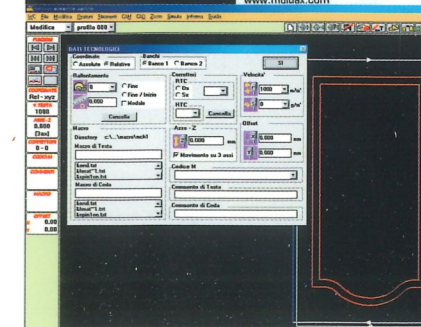
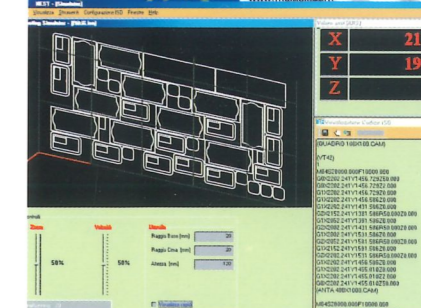


LAS CARACTERÍSTICAS TÉCNICAS / AS CARACTERÍSTICAS TÉCNICAS

Area de operaciones/ Curso	Desplazamiento lateral (eje X) / Curso lateral (eixo X)	de 3,000 mm de 3,000 mm
	Desplazamiento frontal (eje Y) / Curso frontal (eixo Y)	de 1,500 hasta 3,100 mm de 1,500 a 3,100 mm
	Desplazamiento vertical (eje Z) / Curso vertical (eixo Z)	de 250 hasta 380 mm de 250 a 380 mm
Dimensione de la mesa / Medida da mesa		1,600 - 2,100 - 2,800 mm
Velocidad máxima de desplazamiento Velocidade máxima de translacão	[X, Y, Z]	60/60/10 m/min
Motor (de 1 hasta 4) Motor (de 1 a 4)		de 6.8 kW hasta 15 kW de 6.8 kW a 15 kW
Almacenamiento de herramientas Capacidade de armazenagem		de 8 hasta 16 herramientas de 8 a 16 ferramentas
Datos característicos sin "CE" Dados característicos sem "CE"	Peso aprox.	de 7,500 hasta 15,000 Kg de 7,500 a 15,000 Kg
Control numérico Controlo numérico		Fanuc / Dsai



SOFTWARE



MULTIAX International S.p.A.

Via Segaluzza, 25

33170 Pordenone

Tel. +39 0434 598384

Fax (ufficio comm.) +39 0434 510875

Fax (ufficio tecnico) +39 0434 510812

www.multiax.com

info@multiax.com

distributed in USA and Canada by:

MULTIAX America Inc.

4245, 44th St. SE Suite 8

Grand Rapids, MI 49512

Tel: (616) 656 9884

Fax: (616) 656 9817

info.usa@multiax.com