

**SAUBERE LUFT
ENERGIEEINSPARUNG
UND ARBEITS-
ERLEICHTERUNG**

**DURCH
UNTERDRUCK-
ABSACK FILTER**



Nestro[®]

**ABSOLUTE
STAUBDICHTHEIT**

**HOHER
WIRKUNGSGRAD**

**BRANDGEFAHR
WIRD GEMINDERT**

**ENERGIE-KOSTEN
WERDEN GESENKT**



DURCH:

**HOCHLEISTUNGS-
VENTILATOR MIT
GESCHLOSSENUM
FLÜGELRAD**

**AUTOMATISCHE
DREHZAHLEGE-
LUNG MIT FRE-
QUENZUMRICHTER**

**AUTOMATISCHE
ABSPERRSCHIEBER**



Die Unterdruck-Absackfilter bieten absolute Staubdichtheit gegenüber den Überdruckanlagen.

Die abgesaugten Spänematerialien werden nicht mehr durch den Ventilator transportiert. Es werden Hochleistungs-Flügelräder mit einem Wirkungsgrad von 85% eingesetzt.

Durch die Anordnung des Ventilators hinter dem Absackfilter (reingasseitig) entsteht kein Verschleiß durch Materialtransport und die Belastung des Elektromotors wird gemindert.

Durch Einbau eines Ventilators und mehreren Saugrohren (Gruppenabsaugung) wird der Energieverbrauch gesenkt.

Bei Installation eines Frequenzumrichters für stufenlose Drehzahlregelung des Ventilators sind zusätzlich Energieeinsparungen möglich. Die Drehzahl kann mittels Differenzdrucksensor automatisch dem Betriebspunkt angepasst werden.

In Verbindung mit variierendem Gleichzeitigkeitsfaktor ist eine Reduzierung des Energieverbrauchs auf 20 bis 30% des Nennstromes erreichbar.

Die bei Überdruckfilteranlagen vorhandene Staubexplosionsgefahr wird gemindert. Funkenflug durch Metallteile im Ventilatorlaufrad ist nicht möglich.

Der Nestro-Unterdruck-Absackfilter wird in zwei Ausführungen geliefert: Der Typ NUAF-S mit Kunststoff-Säcken und der Typ NUAF-T mit Staubtonnen und eingelegtem Kunststoffsack.

Die Tonnen sind mit einem Klemmbügel ausgerüstet und sehr bedienungsfreundlich.

Die auf modernsten Fertigungsstraßen produzierten Bauelemente aus sendz.-verz. Stahlblech garantieren hohe Maßgenauigkeit und werden vor Ort montiert.



Geschlossenes Laufrad für Hochleistungs-Ventilator. Wirkungsgrad 85%.



Unterdruck-Absackfilter Typ NUAF-T, mit Späne-tonnen. Komplett-Anlage mit Unterdruckventilator, Wirkungsgrad 85%, stufenlos geregelt. Der Energieverbrauch kann bei variierendem Gleichzeitigkeitsfaktor erheblich gesenkt werden. Rückluftbetrieb mit 180° Umlenk-einrichtung, einschließlich Explosionsdruckent-lastungsfläche und Um-schaltung auf Abluftbe-trieb.



Unterdruck-Absackfilter Typ NUAF-S mit Kunststoffsäcken, im Einsatz als Überdruckfilter mit Rückluftbetrieb (wahlweise Abluftbetrieb).

UNSER LIEFERPROGRAMM

- | | |
|--|--|
| ■ Späne-Staubabsauganlagen | ■ Trockene Farbnebel-Absaugwände |
| ■ Ventilatoren | ■ Wasserberieselte Farbnebel-absaugwände |
| ■ Absackstandfilter für Späne und Staub | ■ Wasser-Reinigungsanlagen |
| ■ Durchblasfilter | ■ Zuluftanlagen |
| ■ Zwischenfilter | ■ Schleiftische |
| ■ Kettenfilter | ■ Brikettieranlagen |
| ■ Bunkerfilter | ■ Heizungsanlagen |
| ■ Filterhäuser | ■ Zerspaner |
| ■ Gegendruckfilter | |
| ■ Alle Filtersysteme für Über- oder Unterdruck lieferbar | |
| ■ Spänesilos | |
| ■ Mobil-Entstauber | |
| ■ Fahrbare Farbnebelsäulen | |



**WIR SIND DA,
WO SIE UNS
BRAUCHEN!**

63934 RÖLLBACH

Odenwaldring 9

Telefon 0 93 72 / 1 37-0

Telefax 0 93 72 / 13 72 60

07619 HAINCHEN

(THÜRINGEN)

An der Wethau

Telefon 03 66 94 / 41-0

Telefax 03 66 94 / 41-2 60

33761 VERSMOLD

Postfach 1324

Telefon 0 54 23 / 94 92-0

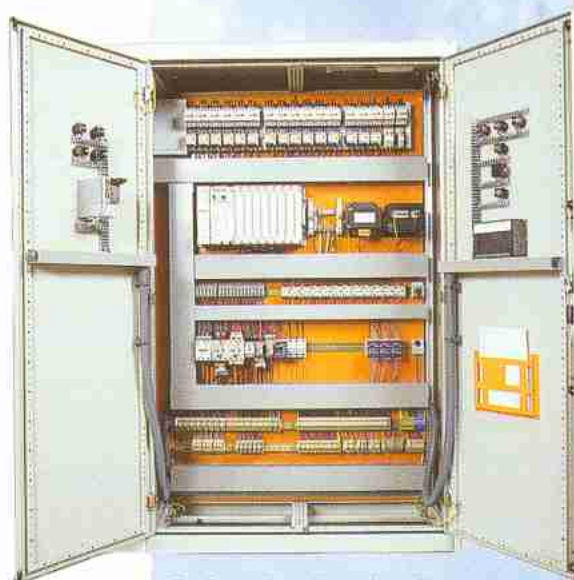
Telefax 0 54 23 / 4 24 42

Technische Daten NUAF-T mit Staubtonnen

Typ	Anzahl Elemente	Länge mm	Breite mm	Filter-Fläche m ²	Höhe mm	Filter-Fläche m ²	Höhe mm	Filter-Fläche m ²	Höhe mm
NUAF - T	2	1790	1140	31,6	3520	23,8	3020	15,8	2580
NUAF - T	3	2535	1140	47,4	3520	35,7	3020	23,7	2580
NUAF - T	4	3280	1140	63,2	3520	47,6	3020	31,6	2580
NUAF - T	5	4025	1140	79,0	3520	59,5	3020	39,5	2580
NUAF - T	6	4770	1140	94,8	3520	71,4	3020	47,4	2580



Die Staubtonnen mit 4 Lenkrollen, 1 Sichtfenster und Klemmbügel, sind sehr leicht und schnell wechselbar.



E.-Schaltschrank mit Frequenzumrichter

Technische Daten NUAF-S mit Säcke

Typ	Anzahl Elemente	Länge mm	Breite mm	Filter-Fläche m ²	Höhe mm	Filter-Fläche m ²	Höhe mm	Filter-Fläche m ²	Höhe mm
NUAF - S	2	1790	1140	31,6	3820	23,8	3320	15,8	2880
NUAF - S	3	2535	1140	47,4	3820	35,7	3320	23,7	2880
NUAF - S	4	3280	1140	63,2	3820	47,6	3320	31,6	2880
NUAF - S	5	4025	1140	79,0	3820	59,5	3320	39,5	2880
NUAF - S	6	4770	1140	94,8	3820	71,4	3320	47,4	2880

Nastro-Unterdruck-Absackfilter sind für Rückluft- und Abluftbetrieb geeignet. Die Rückluftkanäle mit Umschaltklappen, motorisch angetrieben, auf Wunsch stufenlos regelbar, einschließlich 180° Umlenkung, mit baumustergeprüften Ex.-Klappen entsprechen der TRGS 553.

Nastro Unterdruck-Absackfilter sind für alle Holzstäube, Holzspäne und artverwandte Stoffe einsetzbar!

Unsere Techniker planen für jeden Bedarf die richtige Anlage. Für jede Anlage wählen wir das richtige Filtermedium aus. Für Abluft oder Rückluft werden unterschiedliche Filtermedien eingesetzt. Geprüfte Filtermedien der Kategorie C, mit BIA-Prüfzeugnis, für Rückluftbetrieb sind einsetzbar.

Nastro-Unterdruck-Absackfilter sind für Außenaufstellung und zur Aufstellung in Filterräumen geeignet.