

# VersaBlue® XN Serie Klebstoff-Schmelzgeräte

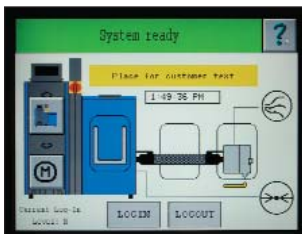
Nordson.

## 50, 100 und 200 Liter Tankgeräte

VersaBlue XN Serie Tankgeräte bieten präzise, zuverlässige Klebstoffförderung in einer flexiblen Plattform, die mit bis zu zwei separaten Tanks für die Verarbeitung unterschiedlicher Klebstoffe ausgestattet werden kann. Eine umfangreiche Auswahl an leistungsfähigen Pumpenarten und -größen gestattet eine anspruchsvolle Förderleistung. Die Geräte können mit bis zu acht Einzelstrom- oder acht Doppelstrompumpen und Drehstrommotoren mit variabler Geschwindigkeit ausgestattet werden. Modulares Design erlaubt dem Benutzer konfigurierbare Optionen vor Ort nachzurüsten. Eine Allen-Bradley® ControlLogix® oder Siemens® S7 PLC ermöglicht eine leistungsfähige Systemsteuerung für leichten Betrieb und Integration.

VersaBlue XN Serie Tankgeräte:

- Erhöhen Systemflexibilität
- Erleichtern Systemkonfiguration und Nachrüstung
- Maximieren Betriebslaufzeit
- Leichte und schnelle Installation



Vereinfachte Bedienung durch Touch-Screen Bedienfeld und zentrales System-Management

Leicht zu säubernder, anti-haft beschichteter Tank maximiert den Durchsatz



Schneller und einfacher Zugang zu den Geräte-Komponenten



Doppeltanks erhöhen die Applikations-Flexibilität



Leicht zugängliche Schlauch-/ Auftragskopfanschlüsse erleichtern Installation

## Spezifikationen

<b>System</b>	Beschichteter Vor- und Hauptschmelz Zahnradpumpe mit Drehstrommotor  (variable Geschwindigkeit)
<b>Pumpenanzahl</b>	Bis zu 8 Einstrom oder 8 Doppelstrom
<b>Maximale Pumpenleistung<sup>1,2</sup></b>	1.4 to 82.1 kg/hr (3 to 180 lb/hr)
<b>Schlauchanschlüsse pro Strom</b>	2
<b>Anzahl der Tanks</b>	Bis zu 2
<b>Anzahl der externen Motorregler</b>	Bis zu 6
<b>Maximaler Betriebsdruck</b>	85 bars/8.5 MPa (1230 psi)
<b>Temperaturbereich</b>	40° to 230° C
<b>Umgebungstemperatur</b>	0° to 50° C
<b>Temperatur-Regelgenauigkeit</b>	±1° C

<b>Stromversorgung<sup>3</sup></b>	200 bis 240 VAC 3 Phasen 50/60 Hz 380 bis 415 VAC-Y (3 Phasen N/PE) 50/60 Hz
<b>Maximale Anzahl externer Temperaturregelzonen</b>	52
<b>Maximale Drucksensoren Intern</b>	16 vor-Filter und 16 nach-Filter
<b>Maximale Drucksensoren Extern</b>	16
<b>Schutzklasse</b>	IP 54

	50 Liter Tanks	100 Liter Tanks	200 Liter Tanks
<b>Fassungsvermögen</b>	50 L 48.5 kg	100 L 97 kg	200 L 194 kg
<b>Durchsatz<sup>1</sup></b>	75 kg/ Std.	150 kg/ Std.	300 kg/ Std.
<b>Schmelzleistung<sup>1</sup></b>	50 kg/ Std.	100 kg/ Std.	200 kg/ Std.

Tanks	Gerätemaße B x H x T in mm	Installationsmaße B x H x T in mm	Gewicht (leer) kg <sup>4</sup>	Maximale Leistungs- aufnahme (W)
<b>Einzeltank 50</b>	1460 x 2015 x 1250	1932 x 2244 x 1885	620	58100
<b>Einzeltank 100</b>	1460 x 2015 x 1500	2182 x 2244 x 2135	820	68700
<b>Einzeltank 200</b>	1460 x 2015 x 2400	2181 x 2244 x 3035	1470	82900
<b>Doppeltank 50/50</b>	1460 x 2015 x 1900	1932 x 2244 x 2535	970	72800
<b>Doppeltank 50/100</b>	1460 x 2015 x 2150	2182 x 2244 x 2785	1170	81350
<b>Doppeltank 100/100</b>	1460 x 2015 x 2400	2182 x 2244 x 3035	1370	89900

<sup>1</sup> Die tatsächliche Leistung kann abhängig von Klebstoffsorte, Auftragsparameter und Stromversorgung variieren.

<sup>2</sup> Angegebener Bereich gilt für maximale Pumpenleistung von verschiedenen erhältlichen Pumpen.

<sup>3</sup> Erlaubte Abweichung von der Nenn-Spannung ist ±10%.

<sup>4</sup> Gewicht ist abhängig von Schmelzgeräte-Konfiguration.

Allen-Bradley und ControlLogix sind registrierte Handelsmarken von Rockwell Automation, Inc. Siemens ist eine registrierte Handelsmarke von Siemens AG.



*Weitere Informationen erhalten Sie von Ihrer zuständigen Nordson Niederlassung.*

**Nordson Deutschland GmbH**  
Heinrich-Hertz-Straße 42/44  
D-40699 Erkrath  
Tel. 02 11/92 05-0  
Fax 02 11/25 46 58  
E-Mail [info@de.nordson.com](mailto:info@de.nordson.com)  
<http://www.nordson.de>

**Nordson (Schweiz) AG**  
Pumpwerkstraße 25  
CH-4142 Münchenstein  
Tel. 061/4 11 38 38  
Fax 061/4 11 38 18  
E-Mail [info@ch.nordson.com](mailto:info@ch.nordson.com)  
<http://www.nordson.ch>

**Nordson Österreich Ges. m.b.H.**  
c/o Vienna City Tax  
Wagramer Straße 19  
A-1220 Wien  
Tel. 01/7 07 55 21  
Fax 01/7 07 55 17  
E-Mail [info@at.nordson.com](mailto:info@at.nordson.com)  
<http://www.nordson.at>

[www.nordson.com](http://www.nordson.com)

