

TRF527·VIS·NC

SCIE DOUBLE

WOOD be nice.



OMEGA

TRF527·VIS·NC

SCIE DOUBLE TRF 527

Série de scies doubles dotées de tête droite fixe et de tête gauche mobile spécialement conçue pour la coupe des pare closes. Dans la version base le déplacement de la tête mobile est commandé par un volant à main doté d'un indicateur mécanique pour la lecture de la mesure; sur demande sont disponibles les versions VIS, dotées de volant à main et de visu numérique de la longueur de coupe, NC, dotée de positionneur à Contrôle Numérique. Tous les modèles sont équipés d'une table tournante avec dispositifs de blocage mécanique des angles de 90° et 45° à droite et à gauche, de deux presseurs pneumatiques synchronisés avec la descente des lames et d'appui pour les lattes sur deux niveaux pour la coupe simultanée de deux pare closes. Sur demande, lecteur de cote électronique avec transmission radio pour TRF 527 NC.



TRF527NC
(avec optionnel)

OPTIONAL

Butée mécanique pour découpe à longueur. Elle permet de découper les baguettes sans devoir les mesurer avant.

Butée mécanique pour découpe à longueur. Elle permet de découper les baguettes sans devoir les mesurer avant. Elle peut être exclue par un sélecteur pneumatique.

Butée à revolver à 4 positions. Elle permet de pré-régler quatre différentes positions de coupe.

Affichage digital des angles. Il permet de visualiser par affichage digital l'angle de coupe des deux têtes.

System de lecture de mesure mécanique.

Aspiration



TRF527



TRF527VIS



APPAREIL DE MESURE AVEC TRANSMISSION RADIO

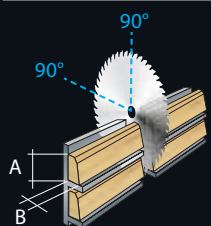
Pour la mesure directe de la longueur de coupe, ex. :
-Pare closes. -Moulure de décor. - Cadres pour portes et
fenêtres ou porte de meubles. Alimentation par batteries
rechargeables.

La longueur lue est transmise à un récepteur et le récepteur
passe l'es données au Contrôle Numérique de la machine de
coupe avec laquelle il est relié par porte RS 232.

Longueur de mesure *	min. 140 mm - max. 1500 mm
* avec rallonge	2500 mm
Tolérance	+/- 0,2 mm
Distance maxi de transmission	20 m
Temps de travail (avec nouvelles batteries)	~ 16 ore
Fréquence de transmission	433,19 ----> 434,54 **
Poids	20 (Newton)
* avec rallonge	* 24 (Newton)
** (Il ne faut pas y avoir d'autres dispositifs qui utilisent la même fréquence dans un rayon de 250 m)	

TRF 527

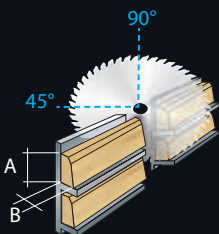
TRF 527 VIS / TRF 527 NC



mm

A= 40
B= 55

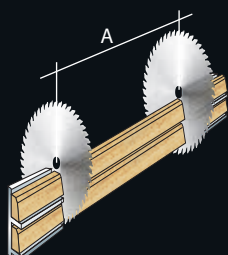
A= 40
B= 55



mm

A= 40
B= 40

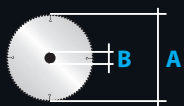
A= 40
B= 40



mm

A min. = 158
A max. = 2380
Optional:
A max. = 2800
A max. = 4000

A min. = 158
A max. = 2380
Optional:
A max. = 2800
A max. = 4000



mm

A = Ø 220
B = Ø 30
5000 n/1'

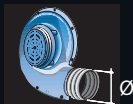
A = Ø 220
B = Ø 30
5000 n/1'



kW

n° 2 x 1,18
3000 n/1'

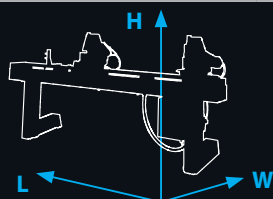
n° 2 x 1,18
3000 n/1'



Ø

n° 2 x 80

n° 2 x 80



LxWxH
mm

L= 3000
W= 600
H= 1400


L= 3345
W= 600
H= 1370



Newton

N= 2170

N=2200

 2900204586.02

DIERREGI SRL

VIA DELLA SCIENZA 5
41012 CARPI (MO) - ITALY
PHONE: +39.059.803.0103
FAX: +39.059.803.0113
COD. FISCALE E P.IVA:
IT 03601330362

WWW.OMGA.IT

OMGA[®]
WOOD be nice.