

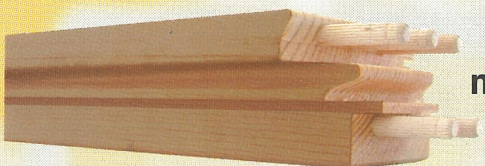
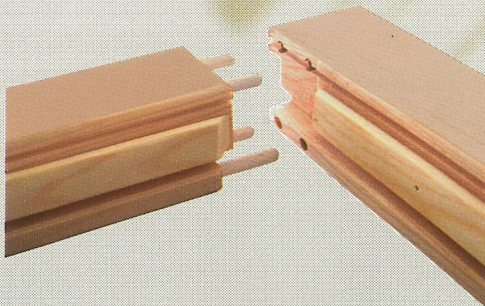
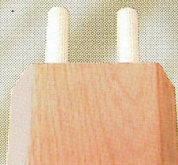
Serramenti & infissi

Doors & Windows

Foratrice incollatrice inseritrice
di spine punto-punto

Point to Point drilling glueing
inserting machine for dowels

Insert 500 DW Insert 1300 DW



macchine e
sistemi

OMAL

/// La foratrice incollatrice inseritrice di spine punto-punto DW é il risultato di una lunga esperienza acquisita dalla OMAL nella costruzione di questo tipo di macchine. La DW contiene soluzioni di elevata tecnologia, che unite ad un approfondito studio delle problematiche di questo tipo di lavorazione permette all'operatore di operare sulla macchina in modo semplice ed intuitivo. Le principali caratteristiche della DW che la contraddistinguono dai concorrenti sono la versatilità e la semplicità d'uso, soprattutto per il software di comando.

La macchina é disponibile con opzioni ed equipaggiamenti che soddisfano le richieste della totalità dei clienti.


Il telaio realizzato in acciaio assicura una elevata rigidità e precisione.

Guide lineari a sfere precaricate, garantiscono una elevata resistenza e precisione del movimento.

Il movimento degli assi x y z avviene tramite una vite a ricircolo di sfere rettificata precaricata.

Il motore e l'azionamento di comando degli assi sono in CA Brushless dell'ultima generazione, necessari per ottenere elevate accelerazioni e velocità.

- Due battute di riferimento per eseguire pezzi sinistri e destri.
- 2 - 4 cilindri di bloccaggio pezzo.
- Dimensione dei pezzi: massima larghezza 500 - 1300 mm. - Spessore 10 - 100 mm.

 *The Point to Point drilling glueing inserting machine for dowels DW is the result of extensive experience matured by OMAL in the construction of these types of machines.*

DW is of a high technological content which together with an indepth study of this type of work allows the operator to operate the machine with ease and intuition.

The main features of DW which distinguish it from the other machines are its versatility and simplicity, especially with respect to the control software.

This machine is available with options and equipment which satisfy all the customers' requests.

The steel structure ensures the significant stiffness and precision.

Linear guides with preloaded balls guarantee the good strength and precision in the movements. The movement of axles takes place through the recirculating screw with ground preloaded balls.

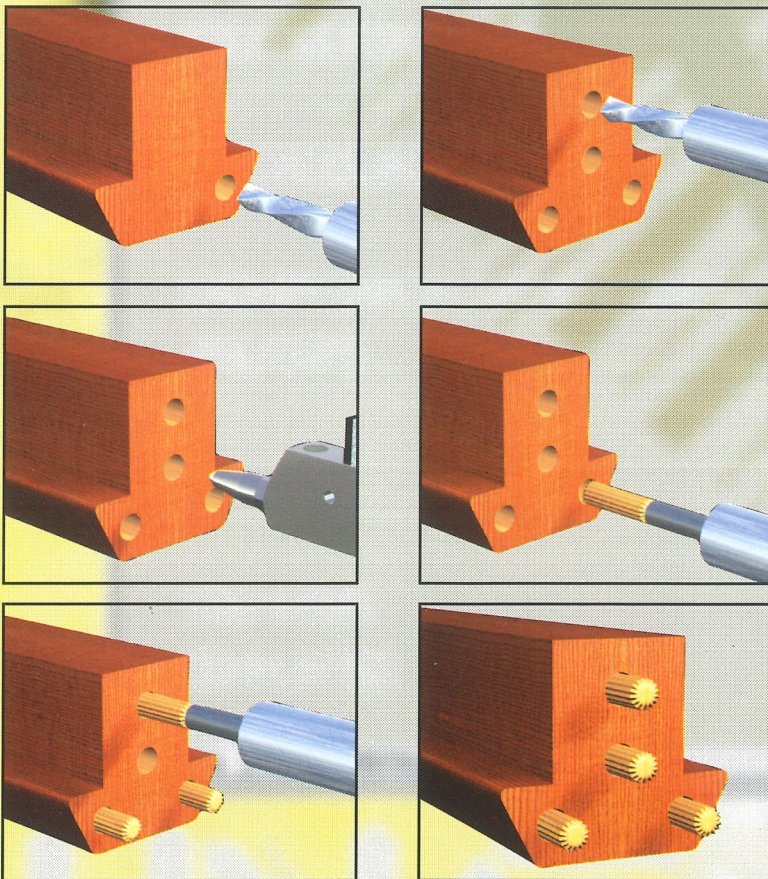
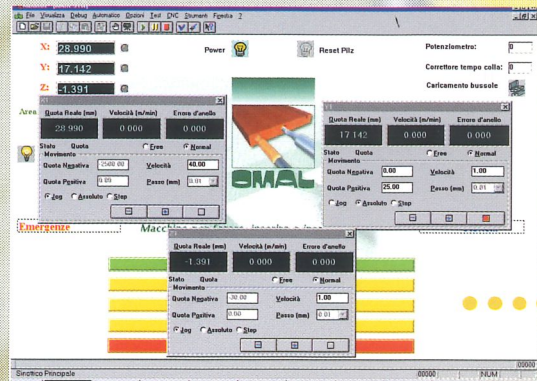
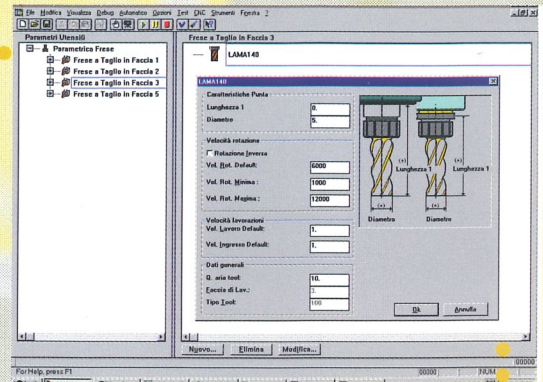
The engine and the command of the axles are in Ca Brushless of the last generation, necessary to obtain its rapid acceleration and speed.

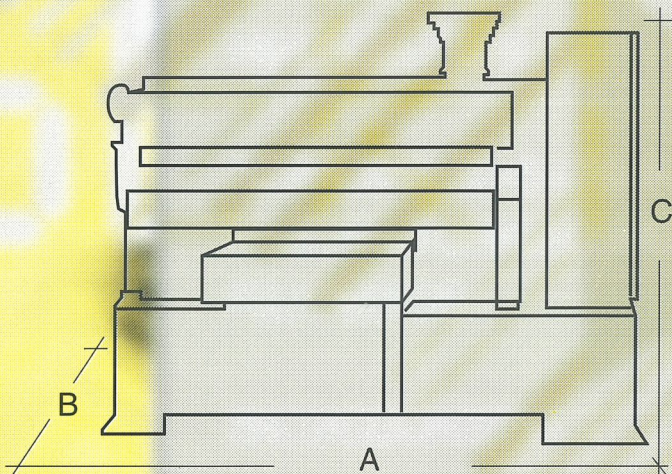
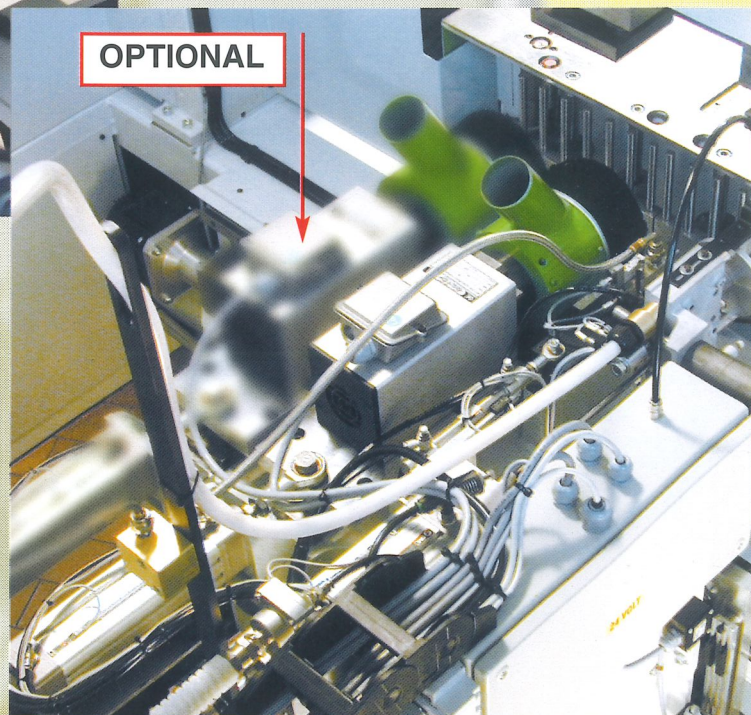
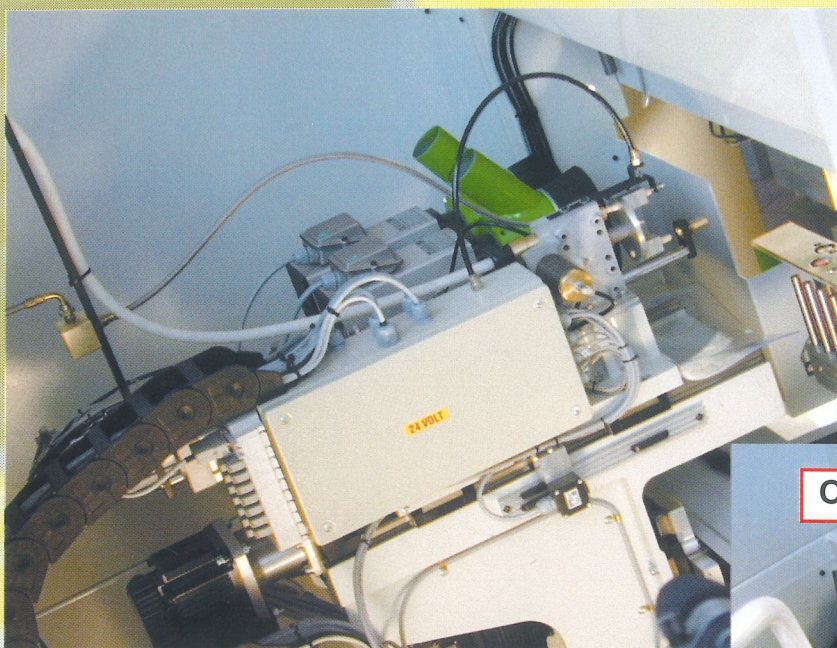
- Two strokes for left and right pieces.
- 2 - 4 cylinders for the blocking of the pieces.
- Size of the pieces: maximum width 500 - 1300 mm. - Thickness: 10-100 mm.

INSERT 500 DW - 1300 DW



OPERATING PROCESS





CARATTERISTICHE TECNICHE	DW 500	DW 1300
campo di lavoro asse X (lunghezza pezzo)	500	1300
campo di lavoro asse Y (spessore pezzo)	200	200
campo di lavoro asse Z	175	175
potenza motore foratrice 1		2,2 KW
potenza motore foratrice 2 (optional)		1,1 KW
velocità rotazione punta	4000 - 12000 RPM	
coppia motore asse X	2,4 Nm	
velocità spostamento asse X	40 m/min	
coppia motore asse Y	2,4 Nm	
velocità spostamento asse Y	15 m/min	
coppia motore asse Z	2,4 Nm	
velocità spostamento asse Z	15m/min	
n° unità a inserire spine	1 (+ 1 opzionale)	
impianto colla alta pressione	max 60 BAR	
densità colla	max 12000 mps	
peso kg.	1000	1250
DIMENSIONI		
A	2300	3600
B	1800	1700
C	2100	2100

TECHNICAL CHARACTERISTIC	DW 500	DW 1300
maximum length of pieces (axle X)	500	1300
maximum run of axle Y (thickness of piece)	200	200
maximum run of axle Z	175	175
Strength of 1 punching machine		2,2 Kw
Strength of 2 punching machine (optional)		1,1 Kw
Rotation speed of points	4000-12000 RPM	
Motor couple axle X	2,4 Nm	
Speed of movement of axle X	40 m/min	
Motor couple axle Y	2,4 Nm	
Speed of movement of axle Y	15 m/min	
Motor couple axle Z	2,4 Nm	
Speed of movement of axle Z	15 m/min	
N° of units for insertion of pins	1 (+1 optional)	
High pressure glue	max 60 BAR	
Density of glue	max 12000 Mps	
Weight	1000	1250
DIMENSION		
A	2300	3600
B	1800	1700
C	2100	2100