

**combi
MELT**

für

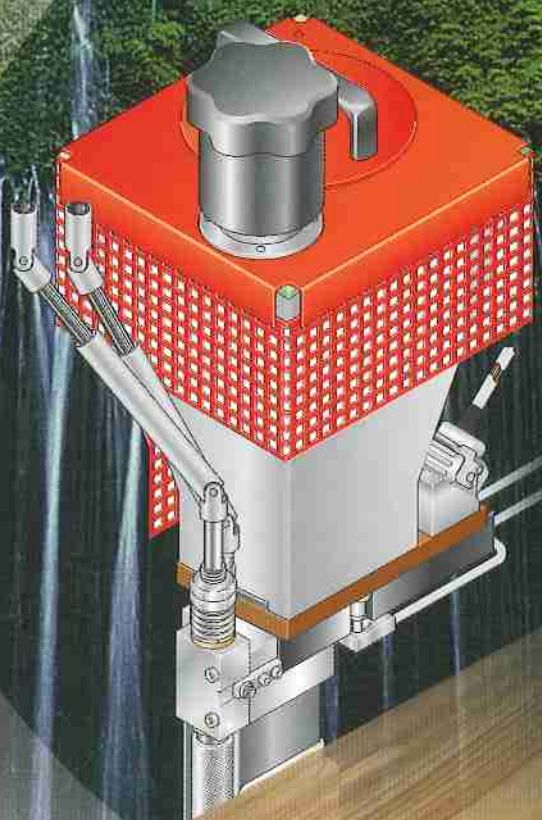
EVA...

PUR...

modular

flexibel

variabel

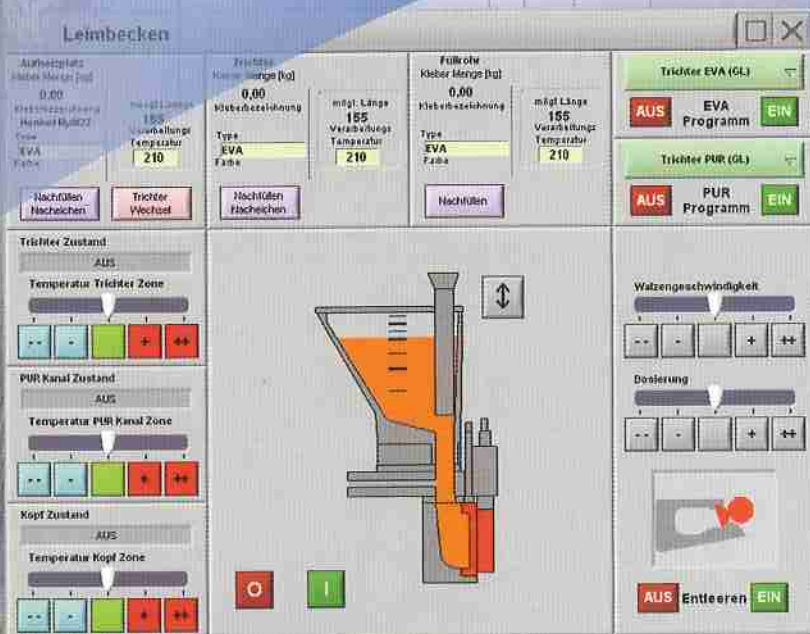


...vollautomatisiert...

das perfekte System



Bedienung und Steuerung des **combimelt** Kleberauftragungssystems



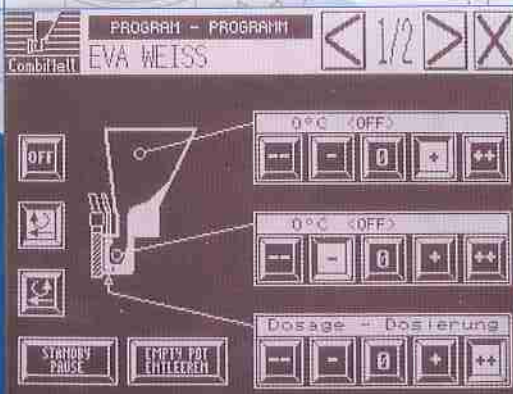
Eine leistungsfähige Automatisierung muss in mehreren Stufen konsequent umgesetzt werden:

- Bedienergerechte **Benutzeroberfläche**
- Leistungsgerechte **Maschinensteuerung**
- Automatisierungstaugliche und funktionssichere **Sensorik und Mechanik**

Automatisierung ist die zuverlässige Vernetzung aller Funktionssysteme einer Maschine in hierarchisch definierten Strukturen und klar definierter Einbindung des Bedieners durch einen effizienten Dialog zwischen Mensch und Maschine.

Die Automatisierung wird durch modernste Benutzeroberflächen nachhaltig unterstützt und bringt entscheidende Vorteile des Systems voll zur Geltung:

- Separat geregelte Heizkreise für Auftragskopf und Trichter zur optimalen Anpassung an Kleber und Verbrauchsmengen.
- Auf Kleber-, Platten- und Kantenmaterialien abgestimmte Auftragsmengen durch das **variomelt** Dosiersystem.
- Die problemlose Verarbeitung verschiedenster Kleber durch Trichterschnellwechsel und Aktivierung des zugehörigen Kleberprogramms.

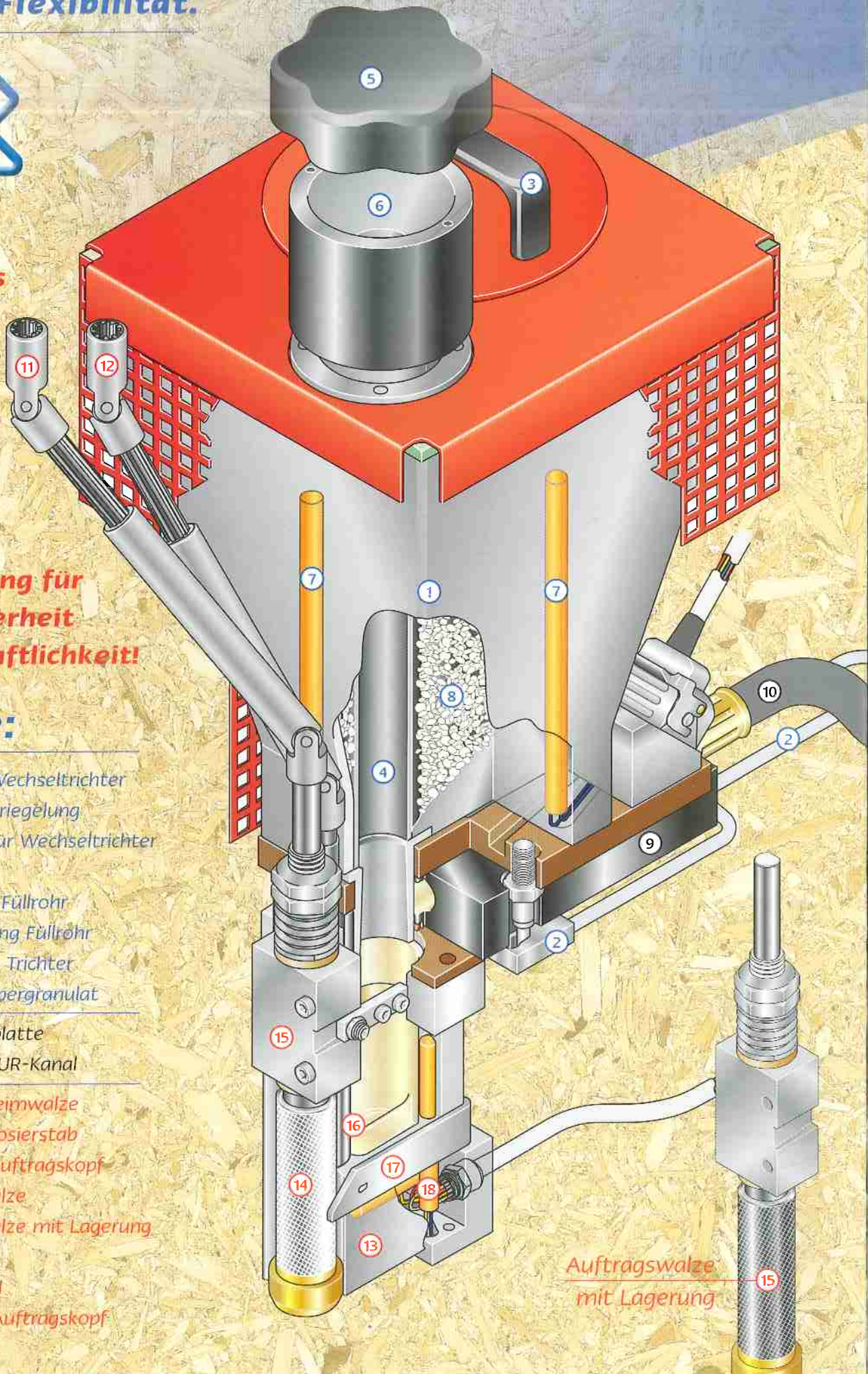


Zuverlässige und praxisorientierte Automatisierungslösungen sind Standard bei allen OTT Kantenanleimmaschinen und garantieren somit für den Investor neben hoher Betriebssicherheit maximale

... das modulare Auftragsystem für optimalen Bedienkomfort, maximale Wartungsfreundlichkeit und volle Flexibilität.

**combi
MELT**

Die perfekte Synthese aus Innovation, präziser Technik und modernsten Steuerungssystemen – mit voller Verantwortung für Betriebssicherheit und Wirtschaftlichkeit!



Legende:

- (1) Beheizter Wechseltrichter
- (2) Trichter Verriegelung
- (3) Bügelgriff für Wechseltrichter
- (4) Füllrohr
- (5) Betätigung Füllrohr
- (6) Einfüllöffnung Füllrohr
- (7) Heizstäbe - Trichter
- (8) Schmelzklebergranulat
- (9) Aufnahmeplatte
- (10) Zuleitung PUR-Kanal
- (11) Antrieb - Leimwalze
- (12) Antrieb - Dosierstab
- (13) Beheizter Auftragskopf
- (14) Auftragswalze
- (15) Auftragswalze mit Lagerung
- (16) Dosierstab
- (17) Anlaufbügel
- (18) Heizstäbe Auftragskopf

Auftragswalze
mit Lagerung

**multi
MELT**

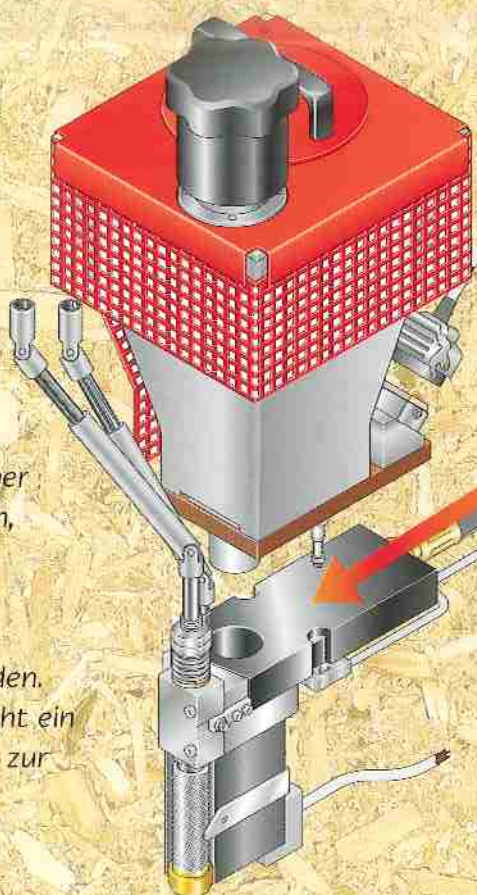
... ein überzeugendes Konzept zur flexiblen Nutzung unterschiedlicher Vorschmelzbehälter.

multiMelt unterstützt Sie in der Wahl Ihres Schmelzklebers einfach und effizient. Ob Sie EVA-, PUR- oder andere Schmelzkleberarten verwenden oder kurzfristig andere Kleberfarben verarbeiten müssen, mit dem System **combiMelt** können Sie einfach und rasch reagieren.

Granulateinschmelzbehälter mit 2,5 Liter sowie 1,5 Liter Füllkapazität, beide mit Füllrohr ausgestattet, können in beliebiger Anzahl verwendet werden. Der Behältertausch ist denkbar einfach: Füllrohr schließen, Restkleber im Trichterhals noch verarbeiten bzw. entleeren, Verriegelung lösen und Trichter abziehen. Wartungsstationen mit drei Trichterplätzen sind optional erhältlich. Mit dieser kann der einzuwechselnde Trichter auch vorgeheizt werden. Für Patronen, insbesondere für PUR-Kleber, steht ein eigener Trichter mit Innendurchmesser 64 mm zur Verfügung.

Über eine standardisierte Schnittstelle können leicht austauschbare Wechseltrichter unterschiedlicher Größe (2,5l- 1,5l - Patronenrichter) einfach aktiviert werden.

Optional steht ein Versorgungskanal mit Schlauchanschluss zum Einspeisen von PUR-Kleber über Tankanlagen zur Verfügung.



FLEXIBILITÄT, die die Wirtschaftlichkeit Ihrer Investition nachhaltig sichert!



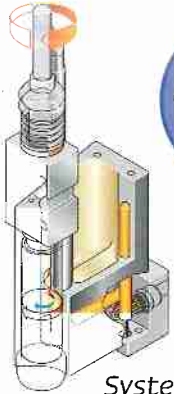
Dieses einzigartige System unterstützt Sie auch bei Wartung und Pflege optimal. Die Kleberauftragswalze sowie der komplette Auftragskopf sind ebenso wie die Wechseltrichter rasch und einfach zu demontieren bzw. zu wechseln.

Die Verfügbarkeit der Maschine wird durch

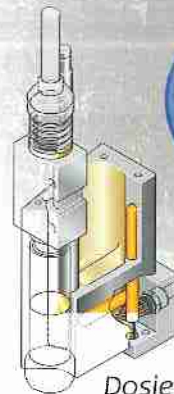
**vario
MELT**

Dosiersystem

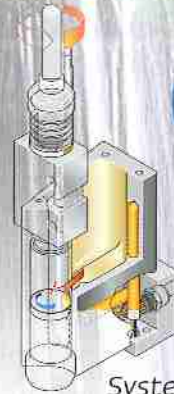
- das patentierte Kernstück des Auftragsystems



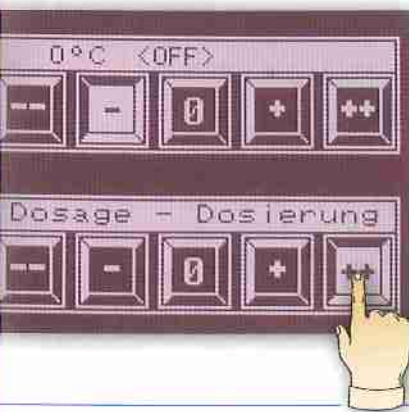
System im Gleichlauf



Dosierstab in Verschlußstellung



System im Gegenlauf



Das motorisierte Dosiersystem zum vollautomatischen Betrieb des **combimelt** Walzenauftragsystems.

Durch Aufrufen des jeweiligen Programms werden gleichzeitig fix hinterlegte Dosierparameter aktiviert. Die Verwendung unterschiedlicher Kleberarten ist daher ohne weitere manuelle Eingriffe realisierbar. Individuelle Einstellungen können über die Oberfläche einfachst bewerkstelligt werden.

Reinigen mit Programm:

Die Automatisierung des Reinigungsprozesses mit Verwendungsmöglichkeit aller am Markt erhältlichen Reinigungsgranulate ist einzigartig und nur mit dem System **varioMelt** realisierbar. Dünneflüssige EVA - Schmelzkleberreiniger werden mit geschlossenem Auftragskopf, PUR - Reiniger mit geöffneter Dosierstellung und laufender Walze über Aktivierung des entsprechenden Reinigungsprogrammes verarbeitet. Der stark beanspruchte Schmelzkleberauftragskopf kann damit gründlich und einfachst gereinigt werden. Der Reiniger kann entweder über das geschlossene Füllrohr (Schmelzkleberinhalt verbleibt im Trichter) oder bei leerem Trichter über diesen eingefüllt werden.

Bitte wählen Sie ein Programm aus!

Füllrohr PUR (GG)
Station PUR (GL)
Station PUR (GG)
Reinigen PUR Trichter
Reinigen PUR Füllrohr
Reinigen PUR Station

OK



Reinigung
mit Programm:





Kompetenz für die Zukunft



PACIFIC

UNImatic

Kontinuität in der Erfahrung, Einsatz zeitgemäßer Technologien, schlüssige Automatisierungskonzepte sowie deren konsequente Umsetzung durch engagierte Mitarbeiter sind Bestandteil der Unternehmensphilosophie der Paul Ott GmbH.



UNImatic



**Paul OTT GmbH
Maschinenfabrik**

Carl von Linde - Strasse 12

A-4650 Lambach

Tel: +43 / 7245 / 230-0

grafikwerkstatt, (07672) 292 00