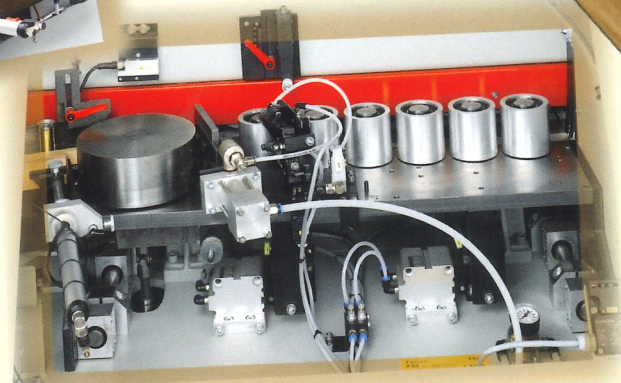
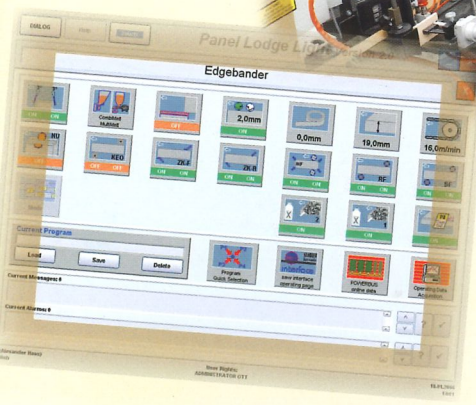




KANTOMAT



EDGEBANDING - KANTENLEIMEN

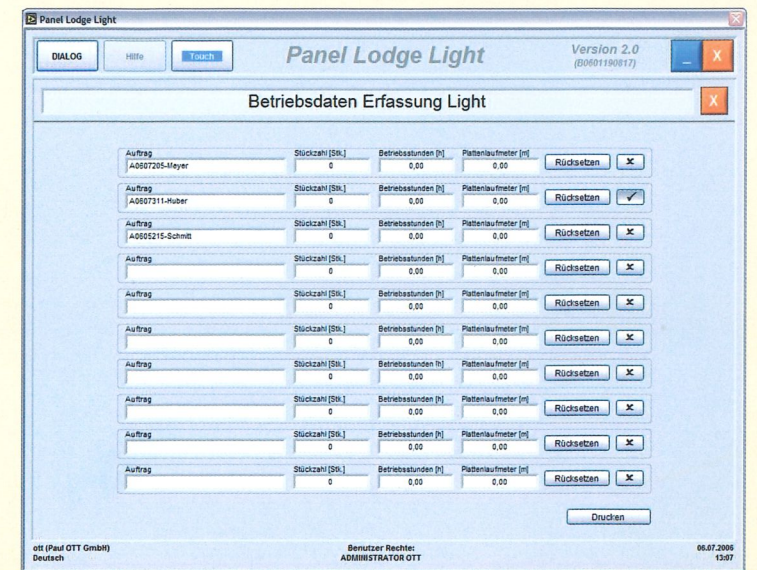
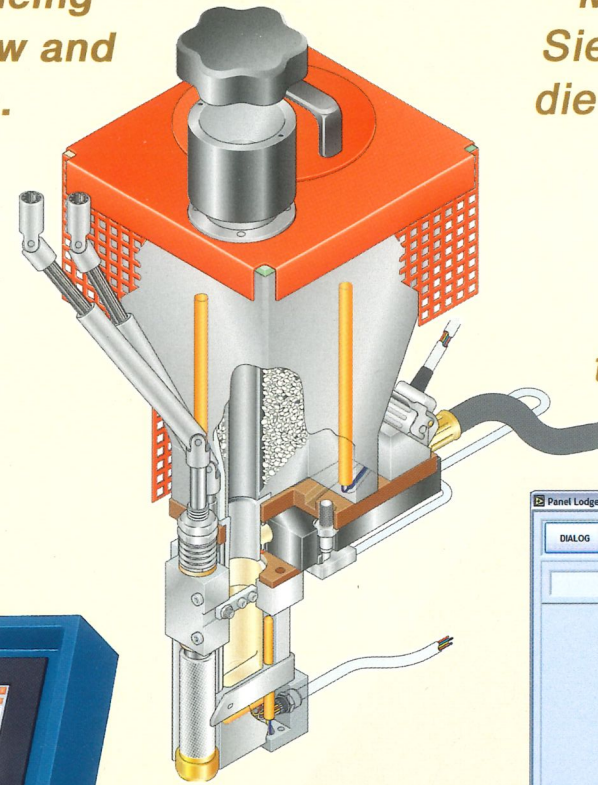
Edgebanding can be so easy... Kantenleimen kann so einfach sein...

Vorinstalliertes Kleberprogramm auswählen oder neue, individuelle Programme erstellen...

Select a preset glueing program or create new and individual programs.

Mit nur einem Touch können Sie Modifikationen vornehmen - die direkte Verbindung zwischen Benutzer und Aggregat!

With only one touch you can make modifications - the direct connection between user and unit!

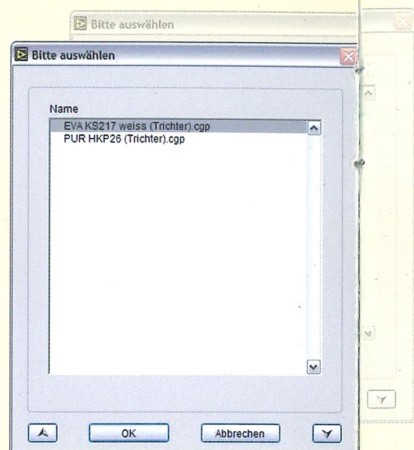
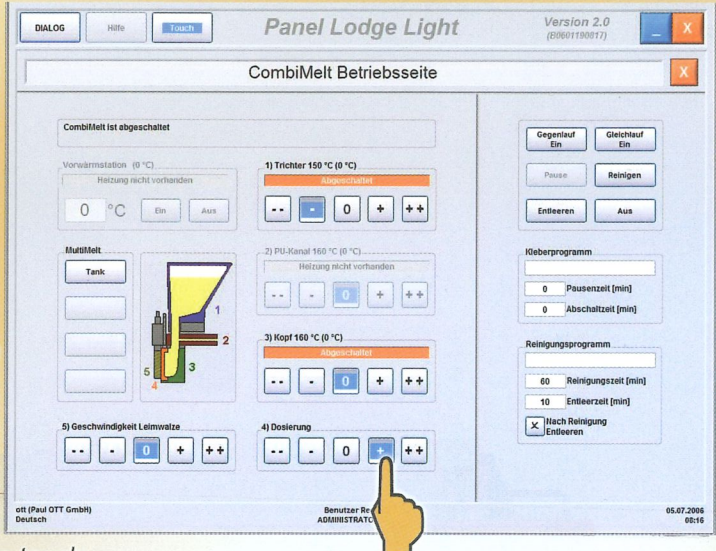


Die Bedienung der Maschinen aus der Baureihe Kantomat erfolgt über einen Farb-Touch Screen mit 15 Zoll. Die Menüstruktur ist logisch und funktional. Von der Hauptseite der Kantenanleimmaschine gelangt man mit nur einem Tastendruck auf die jeweiligen Unterseiten, wie zB zur Betriebsseite des Verleimsystems Combimelt.

Die Temperaturen für Trichter, Kopf und PU-Kanal sind getrennt regelbar und können - ebenso wie die Leimdosierung - mit nur einem Tastendruck modifiziert werden!

The operation of machines of the Kantomat series is made via a 15 inch colour touch screen. The structure of the menu is logical and functional. From the main page you can get to the submenu of the units by only one touch.

The temperatures for head, hopper and PU-channel are controlled separately and - like the glue dosage - can easily be modified with only one touch!



unkomplizierte Bedienung - einfaches Arbeiten
15" Touch screen
unkomplizierte Bedienung - einfaches Arbeiten
uncomplicated operation - easy working

In die Steuerung ist auch ein BDE (Betriebsdatenerfassung) System integriert. Damit können von bis zu 10 verschiedenen Aufträgen die Stückzahl, die Betriebsstunden und die Plattenlaufmeter ermittelt werden. Diese Funktion erleichtert Ihnen die Verwaltung und Zuordnung.

The control also includes a BDE (Data Acquisition) System. It is able to evaluate the data (quantity, working hours and running meters) of up to 10 different jobs. This function provides easier administration and assignment.



Für perfekte Ergebnisse!
For perfect results!

Automatisches Rollenmagazin:
für Rollen bis 800 mm Durchmesser mit
pneumatischer Abschneidevorrichtung
bis 3 mm Stärke.

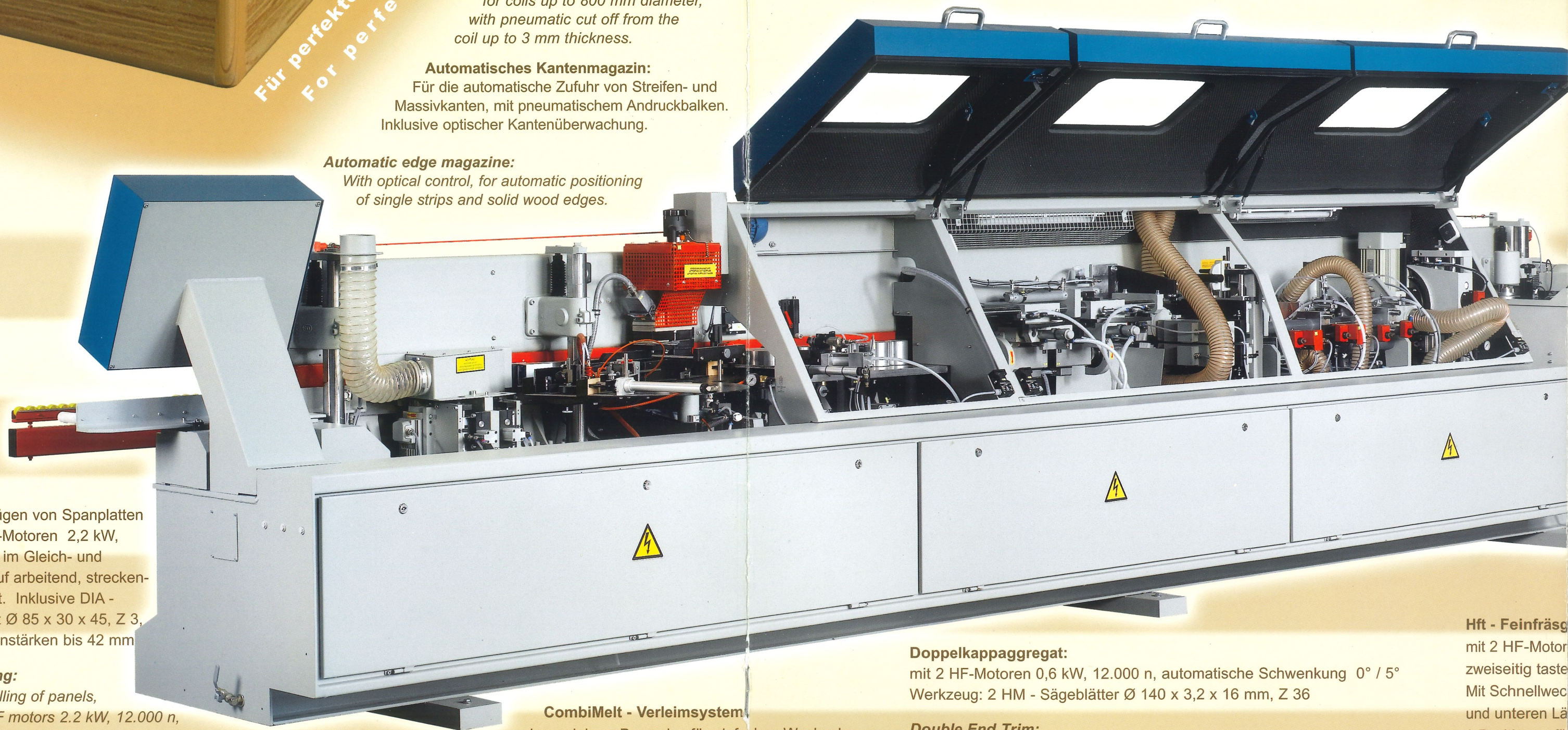
Automatic coil magazine:
for coils up to 800 mm diameter,
with pneumatic cut off from the
coil up to 3 mm thickness.

Automatisches Kantenmagazin:
Für die automatische Zufuhr von Streifen- und
Massivkanten, mit pneumatischem Andruckbalken.
Inklusive optischer Kantenüberwachung.

Automatic edge magazine:
With optical control, for automatic positioning
of single strips and solid wood edges.

Kantenleimen auf höchstem Niveau...

Edgebanding on highest level...



Fügen:

zum Anfügen von Spanplatten
mit 2 HF-Motoren 2,2 kW,
12000 n, im Gleich- und
Gegenlauf arbeitend, strecken-
gesteuert. Inklusive DIA -
Fügesatz Ø 85 x 30 x 45, Z 3,
für Plattenstärken bis 42 mm

Premilling:

for premilling of panels,
with 2 HF motors 2.2 kW, 12.000 n,
working with or against the feed, line-controlled;
incl. Diamond tools Ø 85 x 30 x 45, Z 3,
for panel thickness up to 42 mm

CombiMelt - Glueing system:

In modular design for quick and easy change over
of hoppers. Designed to process all commercially available
EVA and PUR hot melts and cleaning granules.
With individual programs including working parameters
(i.e. glue quantity, premelting and application
temperatures) for each type of glue.

CombiMelt - Verleimsystem

in modularer Bauweise für einfaches Wechseln
der Vorschmelzbehälter. Geeignet für die Verarbeitung von
EVA- und PUR-Schmelzkleber sowie aller gängigen
Reinigungsgranulate. Beliebige Kleberarten mit sämtlichen
Arbeitsparametern (wie Dosiermenge, Vorschmelz- und
Arbeitstemperaturen) über individuelle Arbeitsprogramme
verarbeitbar.

Doppelkappaggregat:

mit 2 HF-Motoren 0,6 kW, 12.000 n, automatische Schwenkung 0° / 5°
Werkzeug: 2 HM - Sägeblätter Ø 140 x 3,2 x 16 mm, Z 36

Double End Trim:

2 HF-motors 0.6 kW, 12.000 n, 2 automatic positions = 0 and 5 degrees,
tools: 2 HM saw blades Ø 140 x 3.2 x 16 mm, Z 36

HF26.1 Bündigfräsaggregat:

zum Bündigfräsen von Massivkanten und Vorfräsen von Kunststoff- und
Furnierkanten. Einseitig tastend. Mit 2 HF-Motoren 1,9 kW, 12.000 n, 200 Hz,
Werkzeug: 2 Stück HFF70 - HM - Wendeplattenköpfe Ø 70 x 30 x 16 mm, Z 4

HF26.1 Rough trimming unit:

For rough trimming of solid wood, veneer or plastic edges,
with 2 motors 1.9 kW, 12.000n, 200 Hz, one side tracing,
tools: 2 HFF70 HM heads Ø 70 x 20 x 16 mm, Z 4

Hft - Feinfräse

mit 2 HF-Motor
zweiseitig taste
Mit Schnellwe
und unteren Lä
3 Positionen fü
Werkzeug: 2 S
Abrundmesserl
Ø 73 x 16 x 16

Hft - Fine trim

With 2 HF mot
tracing, automa
ble to 3 positio
trimming. tools
Ø 73 x 16 x 16

**UNIVERSELL & MODULAR
MODULAR & UNIVERSAL**

Magazin:
Messerschneidwerkzeuge mit
Richtung

Kantenleimen auf höchstem Niveau...

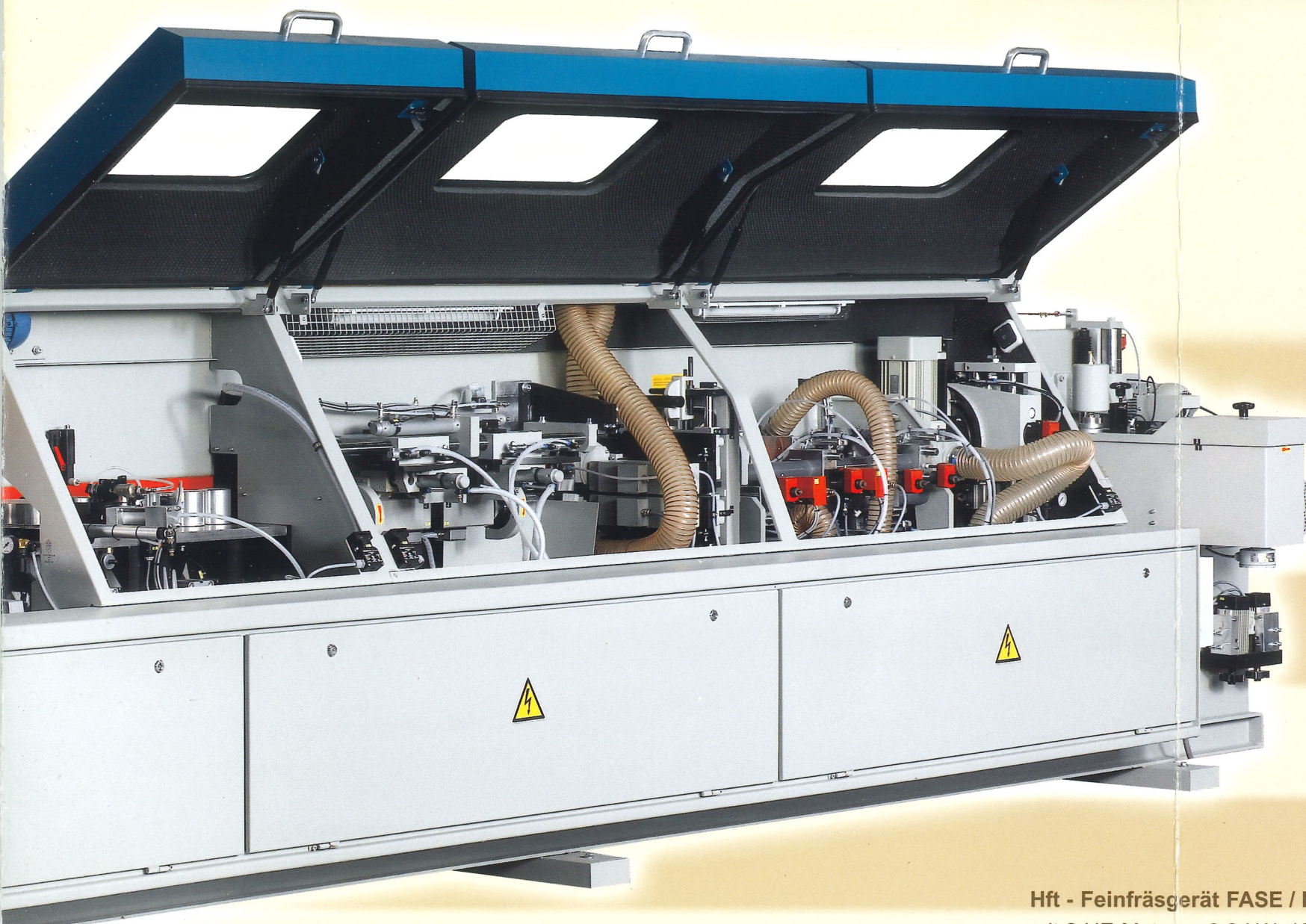
Edgebanding on highest level...



Die Aggregate
The units



KANTOMAT



**Eckenbearbeitung
Corner rounding**



KF - Eckenabrundgerät:
(nicht in Modell 2510)
mit getrennten Arbeitsspindeln
für oben bzw. unten.
Mit HF-Motore samt DiAR 73 –
Radiuswerkzeug Ø 73 x 13 x 16,
automatisch zustellend, mit 2
verstellbaren Achsen

KF - Corner rounding unit:
(not in model 2510)
With two individual top and
bottom working stations.
With HF motors with DiAR 73 –
radius tools 73 x 13 x 16 mm,
automatic positioning,
with 2 adjustable axis

oder optional...
or optionally...

AKF- Automatisiertes Kopierfräsen:
mit getrennten Arbeitsspindeln für oben bzw. unten. Für
Radiusbearbeitung der vorderen u. hinteren Stirnseiten bzw.
Postforming-Bearbeitung. Fräsköpfe ausgestattet mit zwei automatisierten
Verstellachsen für Tiefen- und Stirnseitenverstellung sowie mit
automatisierter Kantenstärkenverstellung. Detaileinstellungen in
Arbeitsprogrammen hinterlegbar. Mit 2 PCD-Diamant-Radiuswerkzeugen
Ø 73 x 13 x Ø 16, 2 HF-Motore 0,37 kW, 12000 n, 200 Hz.
Mit integrierter Absaugung. (Aggregat nur gegen Aufpreis erhältlich!).

AKF - Corner rounding and trimming unit:
With two individual top and bottom working stations. For radius trimming
of front and rear ends as well as postforming. Trimming heads are
equipped with two controlled axis for automatic adjustment of
cutting depth of front and rear ends and edge thickness.
Settings can be stored in working programs.

Doppelkappaggregat:
mit 2 HF-Motoren 0,6 kW, 12.000 n, automatische Schwenkung 0° / 5°
Werkzeug: 2 HM - Sägeblätter Ø 140 x 3,2 x 16 mm, Z 36

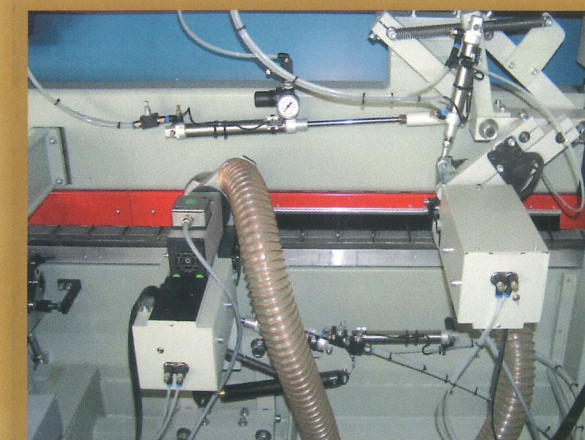
Double End Trim:
2 HF-motors 0.6 kW, 12.000 n, 2 automatic positions = 0 and 5 degrees,
tools: 2 HM saw blades Ø 140 x 3.2 x 16 mm, Z 36

HF26.1 Bündigfräsaggregat:
zum Bündigfräsen von Massivkanten und Vorräsen von Kunststoff- und
Furnierkanten. Einseitig tastend. Mit 2 HF-Motoren 1,9 kW, 12.000 n, 200 Hz,
Werkzeug: 2 Stück HFF70 - HM - Wendeplattenköpfe Ø 70 x 30 x 16 mm, Z 4

HF26.1 Rough trimming unit:
For rough trimming of solid wood, veneer or plastic edges,
with 2 motors 1.9 kW, 12.000n, 200 Hz, one side tracing,
tools: 2 HFF70 HM heads Ø 70 x 20 x 16 mm, Z 4

Hft - Feinfräsergerät FASE / RADIUS:
mit 2 HF-Motoren 0,3 kW, 12000 n, 200 Hz,
zweiseitig tastend, automatisch zusteuern.
Mit Schnellwechsellvorrichtung zum oberen
und unteren Längsfräsen von Fasen und Radien.
3 Positionen für Fasefräsen (15°/30°/45°)
Werkzeug: 2 Stück AR73 – HM-
Abrundmesserköpfe
Ø 73 x 16 x 16 mm, Z 3

Hft - Fine trimming unit BEVEL / RADIUS:
With 2 HF motors 0.3 kW, 12.000n, two-side
tracing, automatic positioning, manually adjust-
able to 3 positions for bevel trimming: 15°/30°/45°;
for quick change between bevel and radius
trimming. tools: 2 AR 73 HM heads
Ø 73 x 16 x 16 mm, Z 3



With integrated dust
collection.
2 HF-Motors 0,37 kW,
12000 n, 200 Hz.

tools: 2 PCD diamond
radius tools,
Ø 73 x 13 x 16

(unit only available on
additional price)

ches Wechseln
arbeitung von
ngigen
it sämtlichen
melz- und
programme

**LAR
ERSAL**



Modellübersicht Range of Models

Aggregat / Unit	KM F 2510	KM F 2530	KM F 2550
Fügeaggregat Premilling	✓	✓	✓
Kappen 0° / 5° End trim 0° / 5°	✓	✓	✓
Bündigfräsen HF26.1 Rough trim HF26.1	✓	✓	✓
Feinfräsen Fase / Rad. Fine trim Bevel / Radius	✓	✓	✓
Ziehklinge - Zk.c Scraper - Zk.c	✓	✓	✓
Eckenrunden + AR73 Corner rounding + AR73	—	✓	✓
Freiplätze: Spare spaces:			
"FINISH" 800 mm		✓	✓
"FP 1" 500 mm		—	✓
"FP 2" 1000 mm	—	—	✓
Maschinenlänge Machine length	7.200 mm	7.900 mm	8.900 mm

wählbar - optional

✓ = Serienausstattung, serial equipment — = nicht möglich, not possible

Alle Modelle sind auch ohne Fügeaggregat, aber mit voller Vorbereitung
für späteren Einbau erhältlich!

All models are also available without premilling (but fully prepared for later installation)!

Optionale Ausstattung
Optional Equipment

Durch die verschiedenen Freiplatzlösungen und die angebotenen optionalen Ausstattungen ist es möglich, die Maschine optimal auf die individuelle Kundenanforderung anzupassen.

The different spare space solutions and the available optional equipment make it possible to adapt the machine optimally to the individual requirements of the clients.

Optionale Ausstattungsmöglichkeiten für CombiMelt Verleimsystem:

Externe Tankanlage:
per PU-Anschlusskanal mit CombiMelt-Verleimsystem verbunden, mit Pumpsystem und Thermo - Schlauchanschlüssen.
Zum Einschmelzen und Verarbeiten von wahlweise PUR- oder EVA-Kleber

Optional equipment for CombiMelt glueing system:

External tank station:
connected to the CombiMelt glueing system via PU-channel. With pump system and thermo hose connections. For melting and processing of PUR or EVA - glue.

**Einfaches Wechseln...
Volle Flexibilität...**

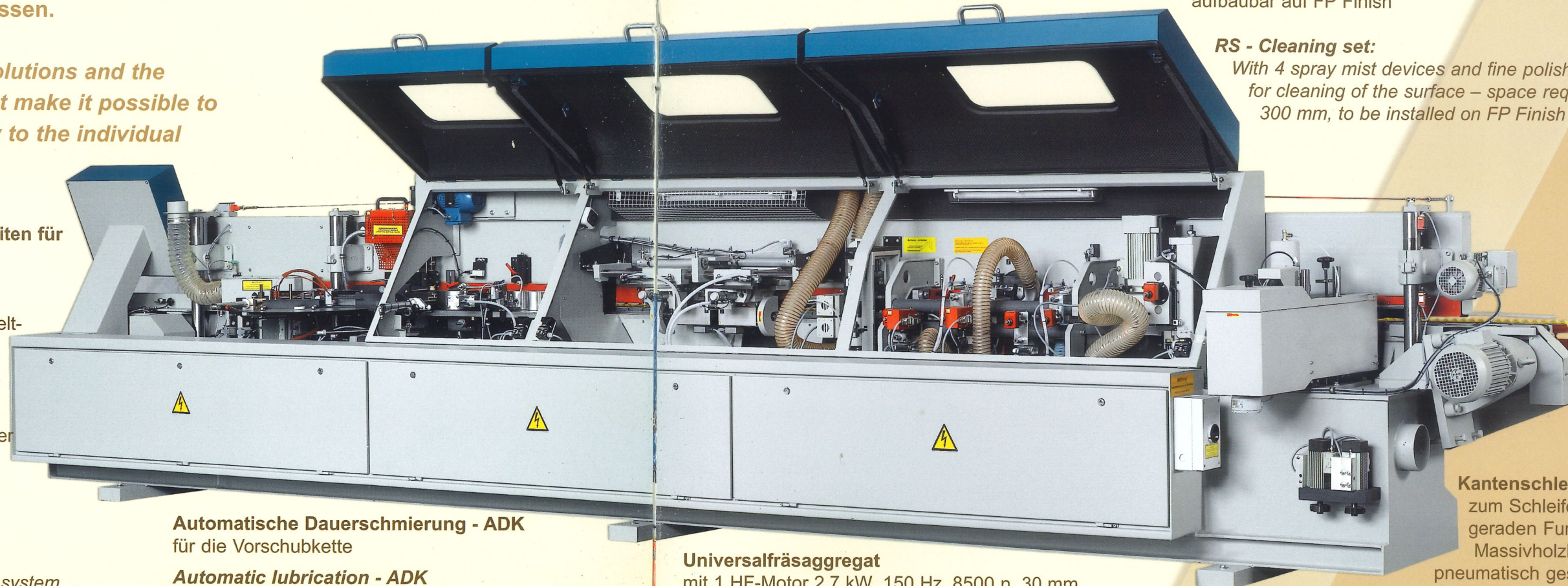


Wechselpatronentrichter:
zum Verarbeiten von PUR-Kleberpatronen mit 62 mm.

Cartridge hopper:
For the processing of PU-glue cartridges of 62 mm diameter.

**Full flexibility...
Easy change over...**

**zuverlässig und universell
reliable and universal**



Automatische Dauerschmierung - ADK
für die Vorschubkette

Automatic lubrication - ADK
for feed chain

Antistatiksprüheinrichtung - AS:
zweifach, auf Leimfuge

Double spray mist device- AS:
with antistatic agent, onto glue line

Beheiztes Einlauflineal - BL:
zum Vorwärmen des Plattenmaterials

Heated infeed fence - BL:
for prewarming of the panels

Schnellwechselsatz - AWSF:
für Feinfräsgerät, mit 2 HF Motoren,
0,35 kW, 12000 n, mit Werkzeug HF70

Set of quick change motors - AWSF:
for fine trimming unit, with 2 HF motors,
0,35 kW, 12000 n, with tools HF70

Universalfräsaggregat
mit 1 HF-Motor 2,7 kW, 150 Hz, 8500 n, 30 mm,
Spindeldurchmesser, 0 – 90° schwenkbar, wahlweise
Gleich- oder Gegenlauf. Einsatzsteuerung stirn-
oder flächenseitig über Bedienerführung,
Platzbedarf 500 mm, aufbaubar auf FP 1 bzw. FP 2

Universal grooving unit:
with 1 HF-Motor 2,7 kW, 150 Hz, 8500n, spindle diameter
30mm, unit tiltable 0 – 90°, works with or against the feed.
Line controlled, space requirement 500 mm,
to be installed on FP 1 or FP 2

Zkf - Flächenziehklingenaggregat:
mit Feintasteinrichtung zur Restschmelzkleberentfernung
im Fugenbereich, mit Absaugung, Platzbedarf 200 mm
aufbaubar auf FP Finish

Zkf- Flat scraper:
With fine tracing system for removal of excessive glue.
With separate extraction, space requirement 200 mm,
to be installed on FP Finish

RS - Reinigungsset:
Mit 4-fach Sprüheinrichtung und Feinschwabbelgerät zur
Reinigung der Oberfläche, Platzbedarf 300 mm,
aufbaubar auf FP Finish

RS - Cleaning set:
With 4 spray mist devices and fine polishing unit,
for cleaning of the surface – space requirement:
300 mm, to be installed on FP Finish

Kantenschleifgerät
zum Schleifen von
geraden Furnier- und
Massivholzkanten,
pneumatisch gesteuert,
mit Drehstrommotor 1,8 kW, 50 Hz,
Schleifbandgröße 2030 x 140 mm, Platzbedarf
500 mm, aufbaubar auf FP 1 bzw. FP 2

Sanding unit:
for sanding of straight veneer and solid wood edges,
1 motor 1,8 kW, 50 Hz, pneumatically controlled,
Sanding belt dimensions: 2030 x 140 mm,
space requirement: 500 mm,
to be installed on FP 1 or FP 2

Keo - Kantenputzaggregat:
oszillierend und automatisch zusteuern.
2 Motore 0,2 kW, mit 2 Tuchscheiben,
Platzbedarf 300 mm, aufbaubar auf FP Finish

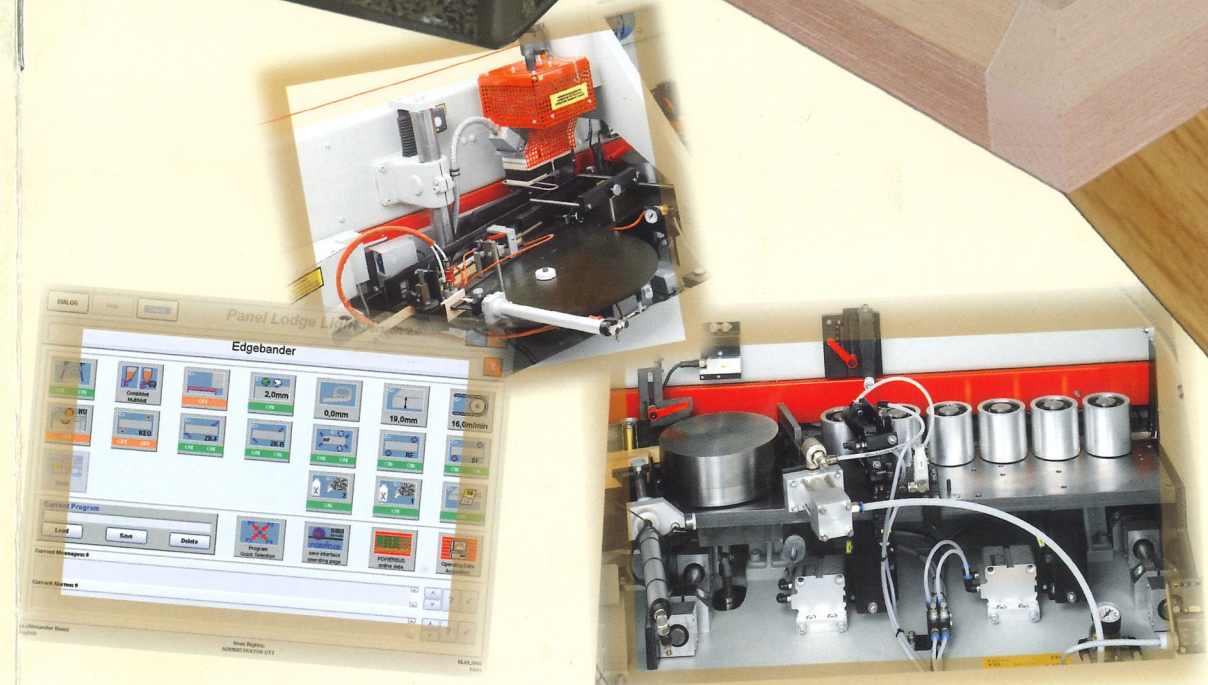
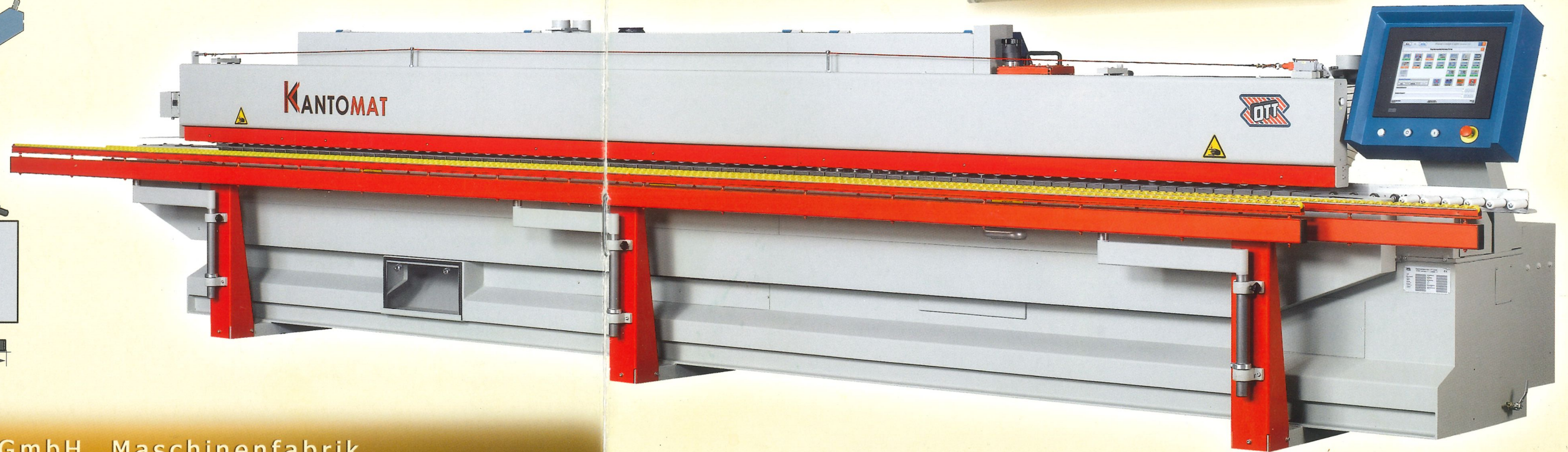
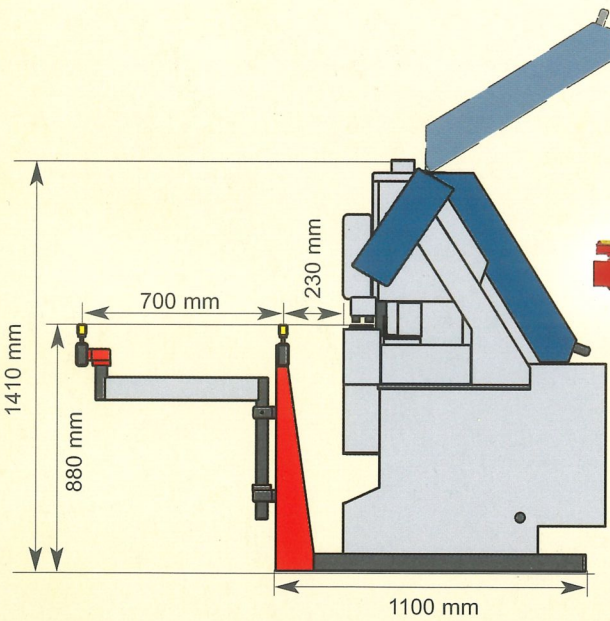
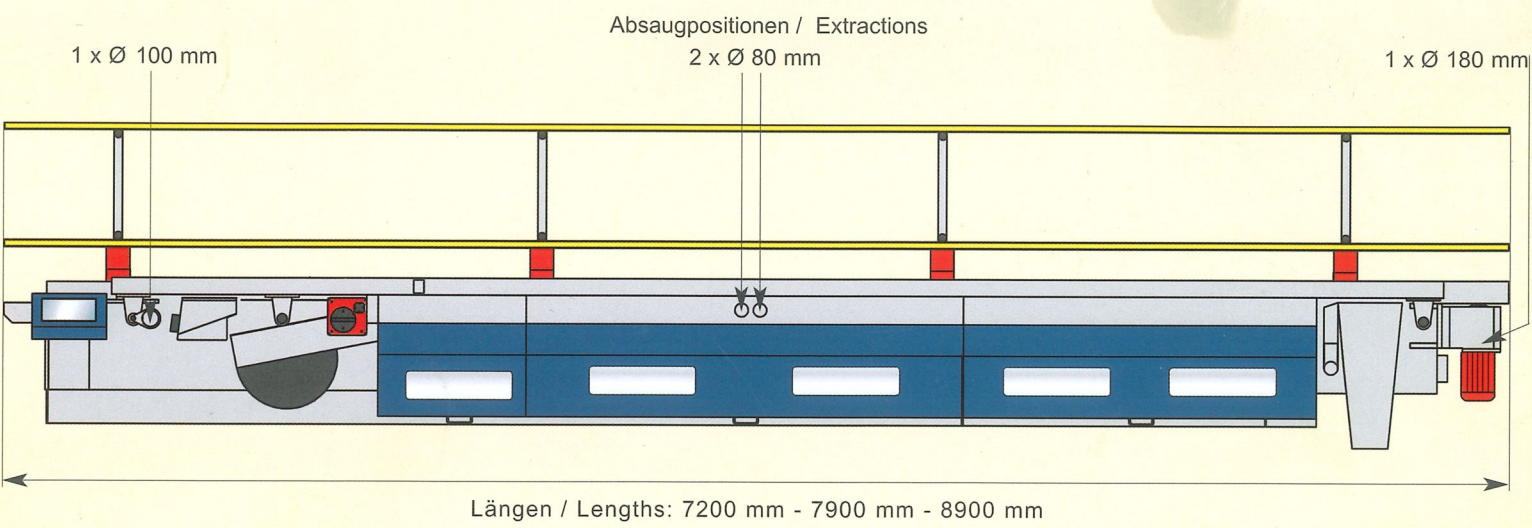
Keo - Buffing unit:
Oscillating; automatic positioning
2 motors 0,2 kW, with 2 buffing wheels, space
requirement: 300 mm, to be installed on FP Finish



KANTOMAT



Kantenstärke	0,2 - 25 mm	Edge thickness	0,2 - 25 mm
Plattenstärke	8 - 60 mm	Panel thickness	8 - 60 mm
Vorschubgeschwindigkeit	10 - 16 m/min stufenlos	Feed speed	10 - 16 m/min variable
Werkstücklänge	min. 150 mm	Panel length	min. 150 mm
Werkstückbreite	min. 65 mm	Panel width	min. 65 mm
Kleberauftrag	CombiMelt mit Walze	Glue application	CombiMelt with roller



Paul OTT GmbH, Maschinenfabrik
Carl-v-Linde-Str. 12, A 4650 Lambach, AUSTRIA
Tel: +43/ 7245/ 230-0, Fax: +43/ 7245/ 230-133
e-mail: office@ottpaul.com



www.ottpaul.com

EDGEBANDING - KANTENLEIMEN