

# Optionen - Options

## FINISH-AGGREGATE

**Zk.c - Radiusziehklinge**  
zusätzliches Radiusziehklingenaggregat

**RS - Reinigungsset**  
Spezialreinigungsset bestehend aus 4-fach Sprüheinrichtung und Kantenputzaggreat

**Keo.c - Kantenputzen**  
Putzaggreat mit oszillierenden Tuchscheiben



Reinigungsset - Cleaning set

## FINISHING UNITS

**Zk.c - Radius scraping unit**  
additional radius scraping unit

**RS - Cleaning set**  
Special cleaning set with 4 spray mist devices and polishing unit

**Keo.c - Cleaning**  
Cleaning unit with oscillating cloth wheels

## WEITERE OPTIONEN

**GS - Sprüheinrichtung**  
Gleitmittelsprüheinrichtung, auf Kantenfläche. Für empfindliche Materialien

**AS - Sprüheinrichtung**  
Antistatiksprüheinrichtung, zweifach auf Leimfuge

**NU-s - Nutaggreat**  
Nutaggreat zum kantenseitigen Nuten

**NU-r - Nutaggreat**  
Nutaggreat zum Nuten von Rückwänden

**DRE - Zweifaches Rollenmagazin**  
Mit automatischem Kantenwechsel über die Steuerung

und mehr...

Es sind nicht alle Optionen miteinander kombinierbar. - It is not possible to combine all options.

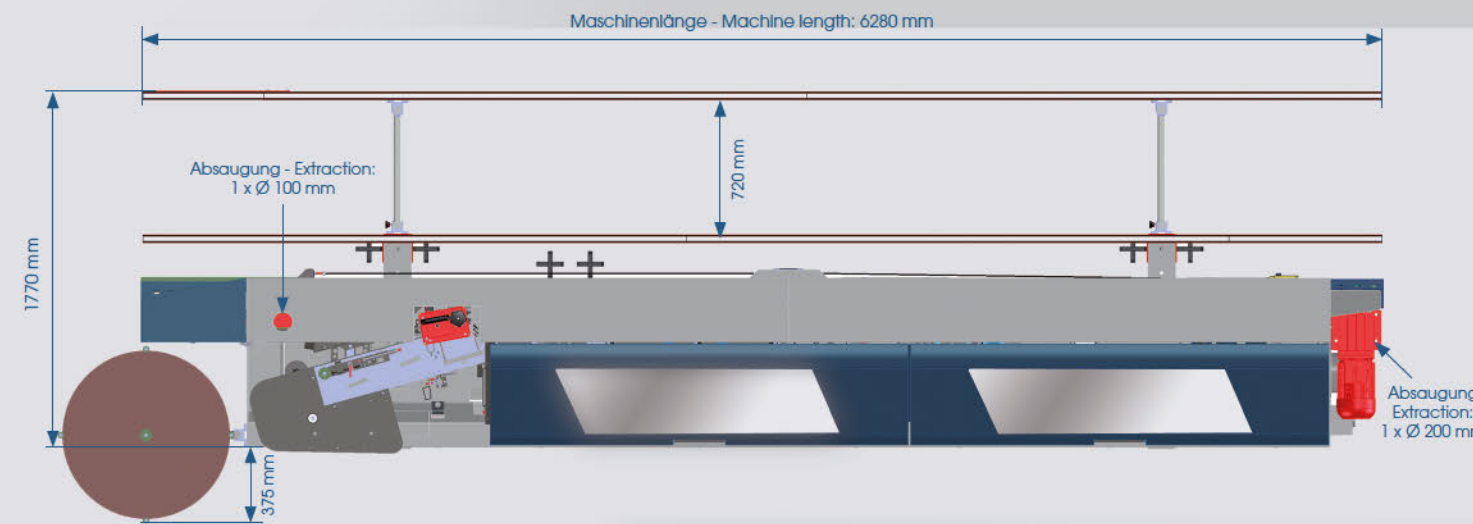
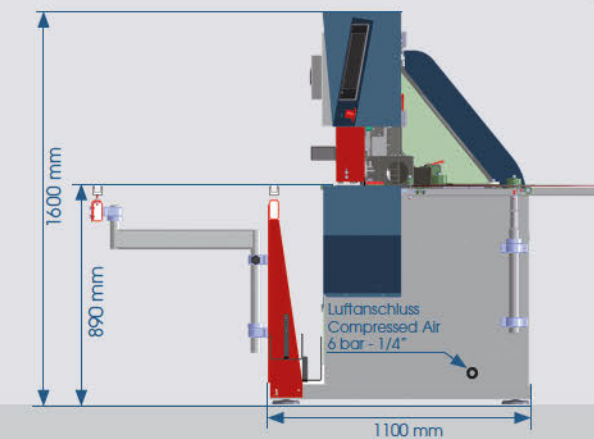
Das **+** für Ihren Betrieb!

The **+** for your company!



## Technische Daten - Technical Data

Kantenstärke	<b>0,3 - 15 mm</b>	Edge thickness
Plattenstärke	<b>8 - 60 mm</b>	Panel thickness
Vorschub	<b>max. 18 m/min</b>	Feed speed
Plattenlänge	<b>min. 150 mm</b>	Panel length
Plattenbreite	<b>min. 70 mm</b>	Panel width
Kleberauftrag	<b>Walze / Roller</b>	Glue application



**TORNADO<sup>+</sup>**



Wir behalten uns technische Änderungen und Druckfehler vor.  
Absaugpositionen können durch Sonderausstattungen beeinflusst werden.  
Zeichnungen sind nicht maßstabsgetreu.  
Technical modifications and printing errors are possible.  
Positions of extractions may be influenced by optional equipment.  
Pictures are not drawn to scale.



**Paul OTT GmbH - Maschinenfabrik**  
Carl-von-Linde-Str. 12, 4650 Lambach, AUSTRIA  
Tel: +43/ 7245/ 230-0, Fax: +43/ 7245/ 230-133  
e-mail: office@ottpaul.com, web: www.ottpaul.com





# Ausstattung

## FÜGEN

Zum Anfügen von Spanplatten. Mit 2 HF-Motoren zu je 2,2 kW, 12.000 U/min. Das Aggregat arbeitet im Gleich- und Gegenlauf, streckengesteuert. Werkzeug: DIA-Fügesatz Ø 85 x 45 x 30 mm, für Plattenstärken bis 42 mm

## KANTENMAGAZIN

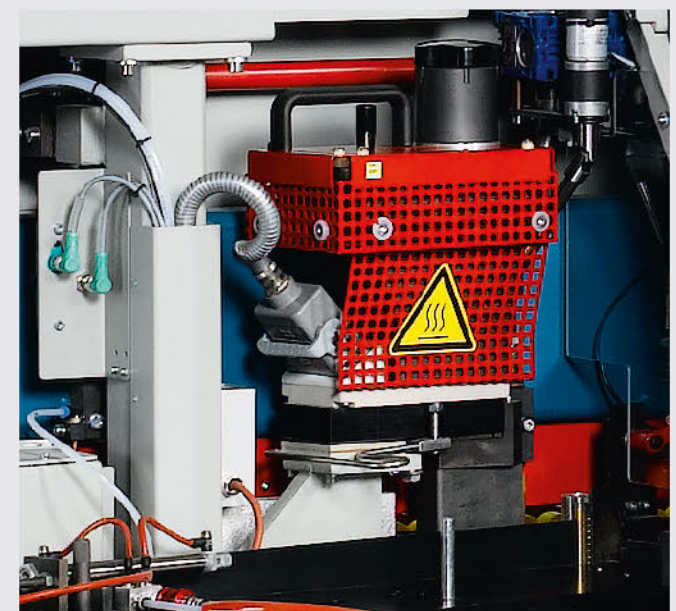
Für die automatische Zufuhr von Streifenkanten, mit Stachelwalzenvorschub und optischer Kantenüberwachung.

## ROLLENMAGAZIN

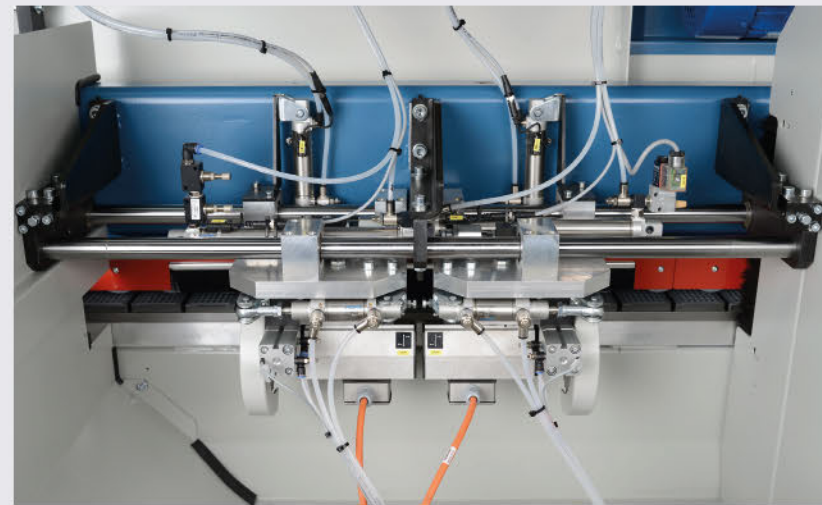
Abschneidevorrichtung für Kanten von der Rolle, Kantenstärken von 0,3 bis 3,0 mm mit automatischer Luftdruckanpassung der Kappschere auf die unterschiedlichen Kantenstärken.

## VERLEIMSYSTEM

In modularer Bauweise für die einfache Wechselmöglichkeit der Vorschmelzbehälter sowie der Auftragsköpfe. Verarbeitet EVA- und PUR-Kleber sowie alle gängigen Reinigungsgranulate. Beliebige Kleberarten sind mit sämtlichen Parametern (wie zB Verarbeitungstemperatur oder Dosiermenge usw.) in Arbeitsprogrammen abpeicherbar. Grundausstattung: Behälter: 1,5 lt



Verleimsystem - Glueing system



Kappgerät - Double end trim

## KAPPGERÄT

Doppelkappgerät mit 2 HF-Motoren zu je 0,3 kW, 12.000 U/min. Beide Sägeblätter sind getrennt pneumatisch schwenkbar auf Positionen 0° und 3°. Werkzeug: 2 HM-Sägeblätter Ø 140 x 3,2 x 16 mm, (in Links-Rechtsausführung)

## BÜNDIGFRÄSEN

zum Bündigfräsen von Massivkanten und Vorfräsen von Kunststoff- und Furnierkanten. Einseitig tastend. Mit 2 HF-Motoren 1,1 kW, 12.000 U/min. Werkzeug: 2 Stück HF70 - HM-Wendeplattenfräser Ø 70 x 20 x 16 mm

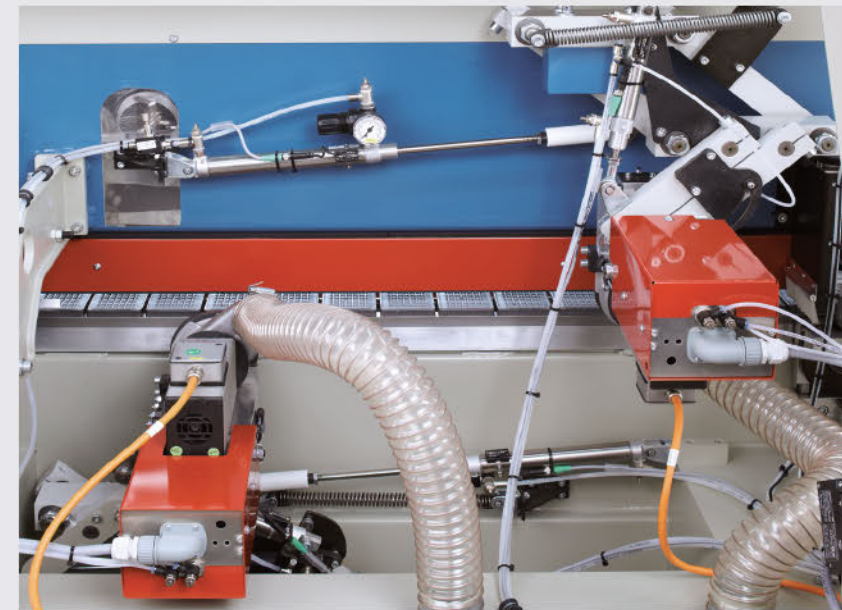
## FEINFRÄSEN

zum Radiusfräsen von Kunststoff-, Furnier- und Holzkanten. Zweiseitig tastend, automatisch über Programmsteuerung auf Kantenstärke zusteuern. Mit 2 HF-Motoren zu je 0,3 kW, 12.000 U/min Werkzeug: 2 Stück AR73 - HM-Radiusfräsköpfe Ø 73 x 16 x 16 mm, für Profilmesser R 2 - R 5



## ECKENRUNDEN

mit zwei getrennten Arbeitsspindeln für oben bzw. unten. Fräsköpfe ausgestattet mit drei automat. Verstellachsen für Tiefen- und Stirnseitenverstellung sowie mit automatischer Kantenstärkenverstellung. Detaileinstellungen sind in Arbeitsprogrammen hinterlegbar. Mit 2 HF-Motoren 0,37 kW, 12.000 U/min. Mit integrierter Absaugung. Werkzeug: 2 PCD-Diamant-Radiusfräsköpfe Ø 73 x 13 x 16 mm.



Eckenrunden - Corner rounding

## RADIUSZIEHKLINGE

zweiseitig tastend, automatisch zusteuern. Zum Abziehen von abgerundeten Kunststoffkanten. Das Aggregat ist auf einen Radius eingestellt. Mit Absaugung in getrennten Behälter.

## FLÄCHENZIEHKLINGE

mit Feintasteinrichtung zur Entfernung von Kleberresten im Fugenbereich. Mit Absaugung.

# Equipment

## PREMILLING

For premilling of panels. With 2 HF motors 2.2 kW, 12.000 rpm. Unit working with and/or against the feed, line controlled; Tools: diamond tool set Ø 85 x 45 x 30 mm, for panel thickness up to 42 mm

## EDGE MAGAZINE

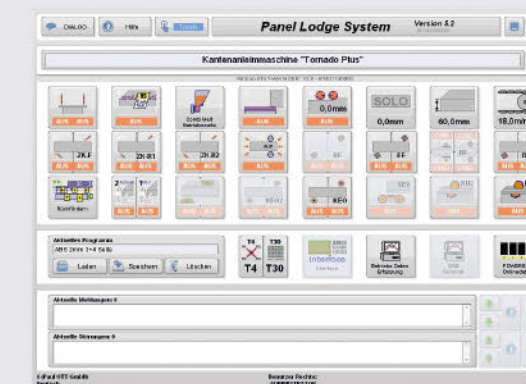
for automatic supply of strip edges, with spiked roller and optical edge control.

## COIL MAGAZINE

Pneumatic cutting device for edges from the coil. Edge thickness 0,3 to 3 mm with automatic adjustment of the pneumatic guillotine to different edge thicknesses.

## GLUEING SYSTEM

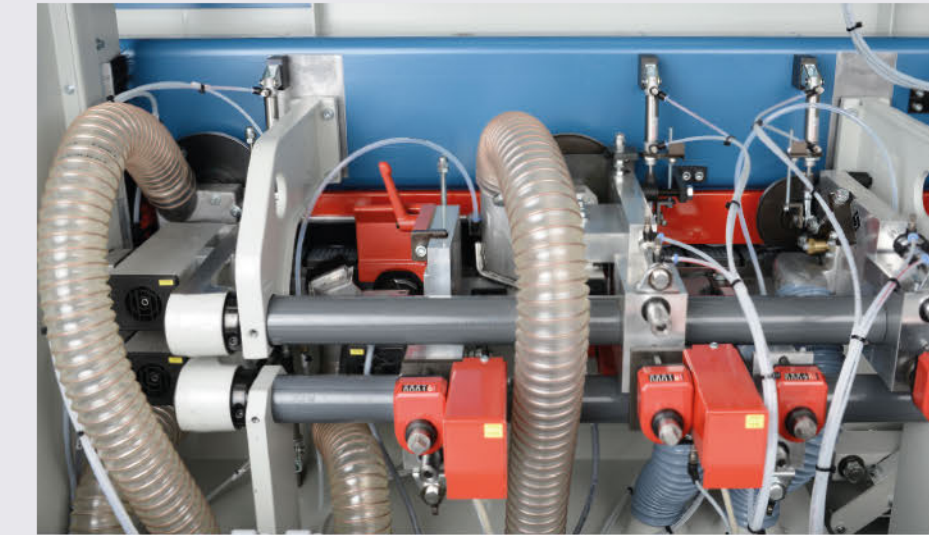
In modular design - for quick and easy exchange of hoppers and heads. Processes all commercially available EVA and PUR hot melts and cleaners. With individual programs including working parameters (e.g. working temperature, dosage and more) for each type of glue. Container: 1,5 lt.



Steuerung - Control

## DOUBLE END TRIM

End trim with 2 HF motors, 0,3 kW, 12.000 n. Each saw blade is pneumatically tiltable to positions 0° and 3°. Tools: 2 Saw blades Ø 140 x 3,2 x 16 mm, (left and right version)



Fräskombination - Trimming stations

## ROUGH TRIMMING

For rough trimming of solid lippings and pre-trimming of other edges; One side tracing, automatic positioning. With 2 HF-Motors, 1,1 kW, 12.000 rpm. Tools: 2 HF70 - Trimming knives Ø 70 x 20 x 16 mm

## FINE TRIMMING

For radius trimming of various glued edges. Two side tracing, automatic positioning according to edge thickness via program control. With 2 HF-Motors 0,3 kW, 12.000 rpm. Tools: 2 AR73 - HM - Rounding knives Ø 73 x 16 x 16 mm, for profile knives R 2 - R 5

## CORNER ROUNDING

With two individual top and bottom working stations. For radius trimming of front and rear ends. Trimming heads are equipped with three controlled axes for automatic adjustment of cutting depth, front and rear ends, and edge thickness. Detailed settings can be stored in working programs. 2 HF-Motors 0,37 kW, 12.000 rpm. Integrated dust collection. Tools: 2 PCD-diamond radius tools Ø 73 x 13 x 16 mm.

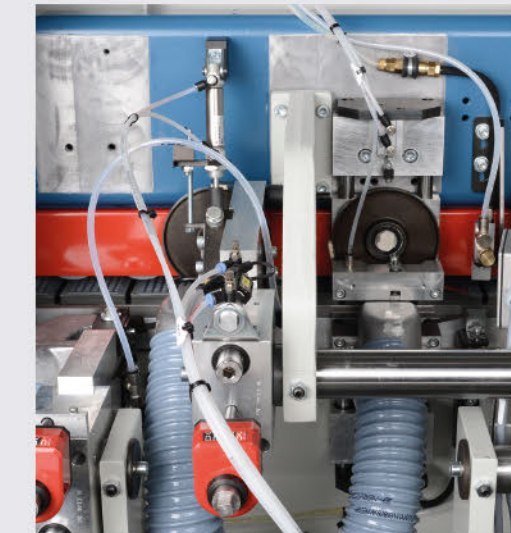


## RADIUS SCRAPER

Two-side tracing, automatic positioning. For finish work on PVC and plastic edges. The unit is set to a radius. With dust collection into a separate container

## FLAT SCRAPER

with fine tracing unit for removal of glue residues. Inc. dust collection.



Ziehklingsen - Scraping units