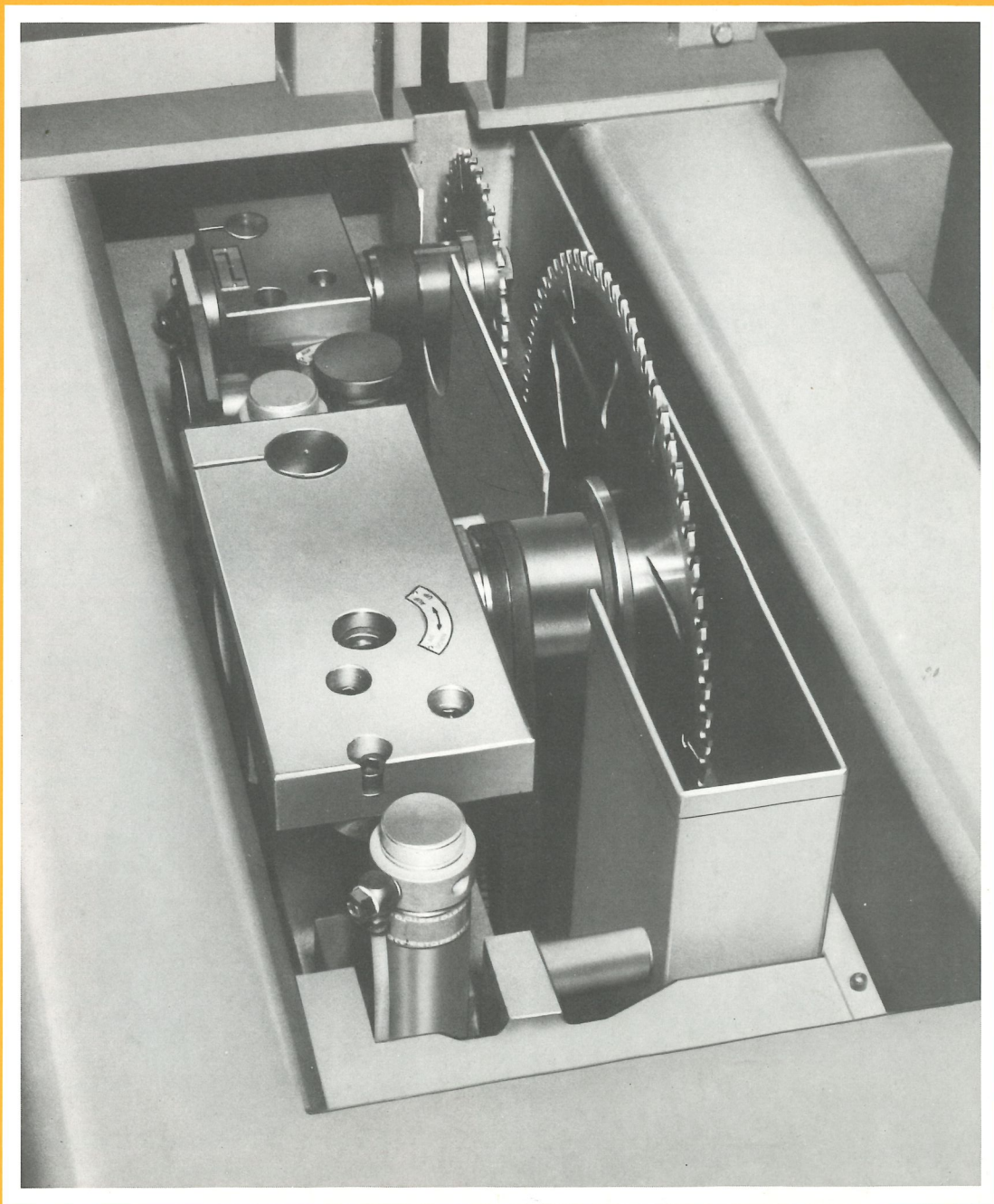


PANHANG

Typ 693-SH 70

Plattenaufteil- und Formatkreissäge

Panel Dividing Saw

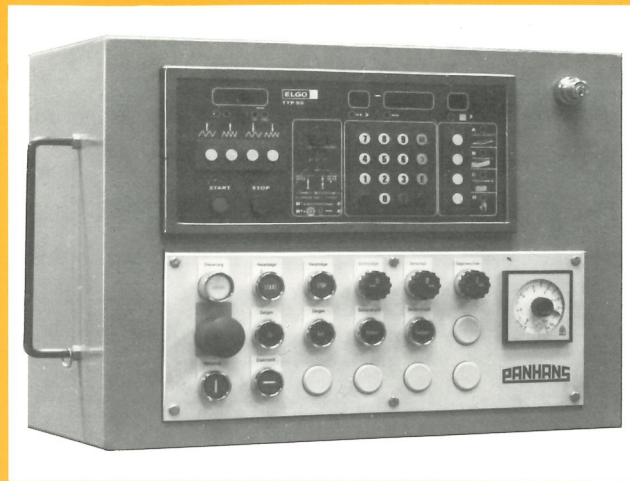


Maßgenau und splinterfrei Platten aufteilen
Precise cutting of panels with splinter-free edges

PANHANG

Plattenaufteil- und Formatkreissäge

Typ 693-SH 70
Panel Dividing Saw



Kombinierte Positionier- und Programmsteuerung für Anschlagpositionierung mit 2 Programmspeichern à 15 Satz zum Schneiden von Streifenmaßen mit Stückzahlenspeicher, Sägeblattkorrektur mit Leuchtziffernanzeige für Soll- und Istwert, Maßeingabe über Tastatur

Combined position and program control for positioning of the fence with 2 program storages each 15 sets for cutting of strips with piece number storage, saw blade adjustment, with luminous digital indicator for nominal measure and real measure, input of measure by keyboard



Positionier- und Programmsteuerung mit Gleichstromantrieb, für Anschlagpositionierung und Wahlschalter für 6 Speicherprogramme à 15 Satz = 90 Maße, zum Schneiden von Streifenmaßen, mit Stückzahlenspeicher und Leuchtziffernanzeige für Soll- und Istwerte, Maßeingabe über Tastatur.

Position and program control with direct current drive, for positioning of the fence and selector switch for the storage of 6 programs each 15 sets = 90 measures, for cutting strips, with piece number storage and digital indicator for nominal measure respectively for real measure, input of measure by keyboard.

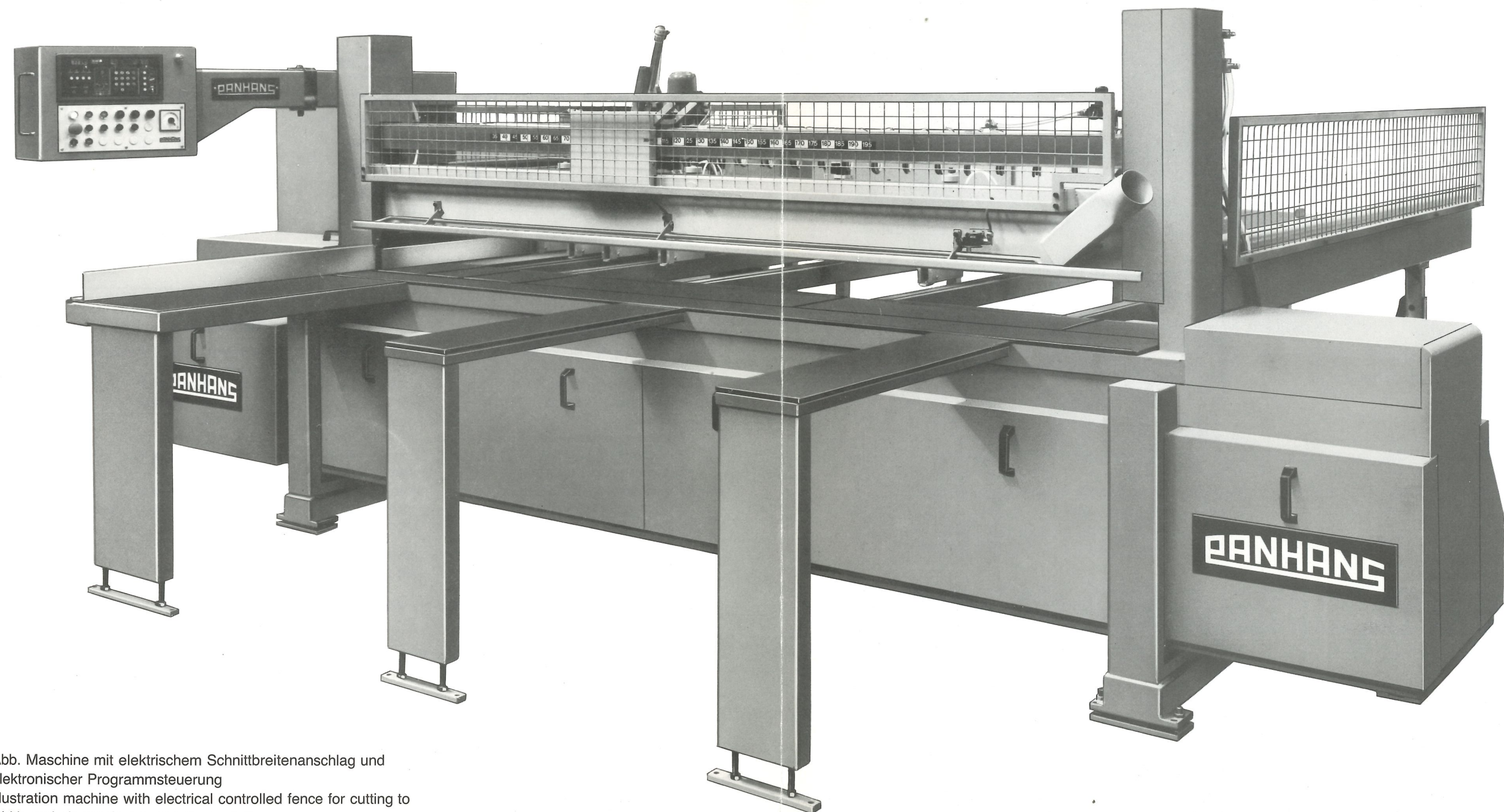
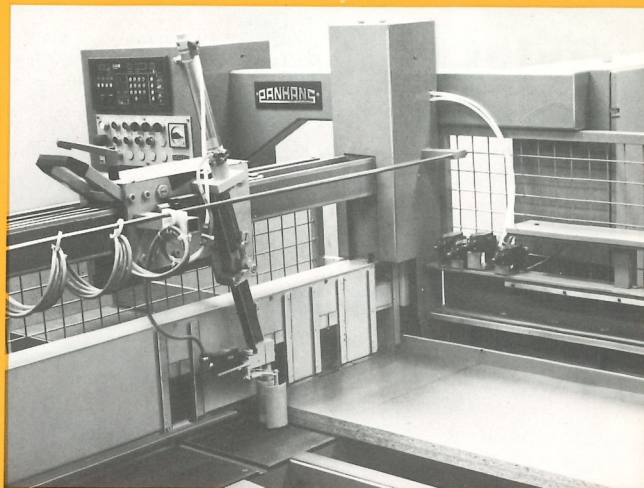


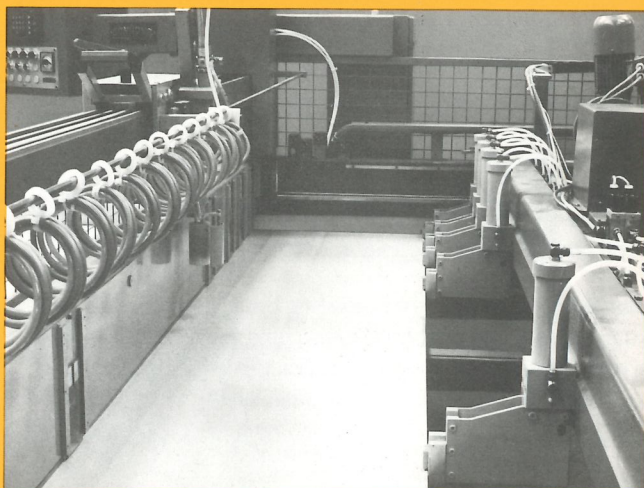
Abb. Maschine mit elektrischem Schnittbreitenanschlag und elektronischer Programmsteuerung
Illustration machine with electrical controlled fence for cutting width and electronic programme control

Seitendruckeinrichtung (15) zum genau winkligen Ablängen von Streifen und Streifenpaketen; Die hinter dem Druckbalken angebrachte Druckrolle drückt das Werkstück gegen die Winkelanschlagschiene (6) und bleibt auch beim Weitertransport in Druckposition. Die Werkstückbreite ist bis 1500 mm schnell einstellbar.



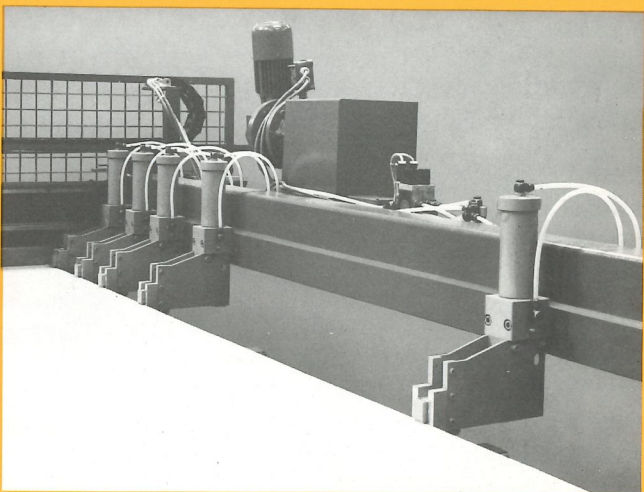
Side pressure device (15) for the exact angular cutting into length of strips and parcels of strips; The pressure roller mounted behind the pressure beam is pressing the work-piece against the angle fence ruler (6) and will maintain this position of pressing even when the work-pieces are pushed forward. The width of the work-piece is easily adjustable up to 1500 mm.

Restschneideeinrichtung (22) zum vollständigen Aufteilen von Platten. Die Spannzangen (4) fahren bis unter den ausgeklinkten Druckbalken, der Druckbalken senkt sich und übernimmt die Spannung des Werkstückes. Die Spannzangen (4) öffnen sich und fahren aus dem Schnittbereich heraus.



Device for last cut (22) for cutting the complete panel. The clamping units (4) move up to the pressure beam which is released. The pressure beam is lowering itself and is clamping the work-piece. The clamping units (4) are opening itself and are returning.

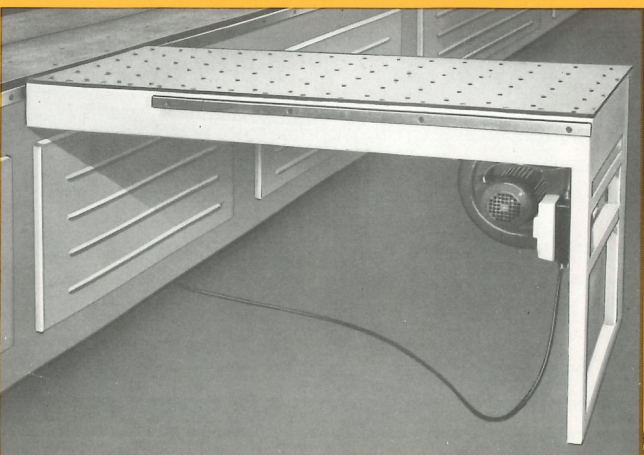
Spannzangen (4) am Schnittbreitenanschlag (1) werden in fester und schwenkbarer Ausführung geliefert. Zum Einziehen von Platten und Plattenpaketen und exaktem Transport bei maßgenauem Aufteilen mit Programmsteuerung.



Clamping units (4) at fence for cutting to width (1) may be delivered in fixed and swivelling finish. For the drawing in of panels and parcels of panels and for the precise transport when cutting exactly to measure by means of program control.

Luftkissentische (13) vor oder hinter der Maschine verwendbar, erleichtern das Drehen und Einschleiben von Platten und Plattenpaketen. Der seitliche Quertisch (7) kann auch als Luftkissentisch geliefert werden.

Air cushion tables (13) for use in front or behind the machine facilitate turning and pushing in of the panels and panel parcels. The lateral cross table (7) may also be delivered as an air cushion table.



PANHANG

Plattenaufteil- und Formatkreissäge Typ 693-SH 70

Die Maschine ist in einer zweckentsprechenden Konstruktion ausgeführt und besonders zum Aufteilen von Platten und Plattenpaketen geeignet.

Der Maschinenständer in einer modernen, verwindungsfreien Stahlkonstruktion wird durchgehend bearbeitet und garantiert absolute Parallelität zwischen Führungsbahnen und Tischplatte.

Das Sägenaggregat ist beidseitig breit geführt und die 8 Kugellager laufen auf gehärteten und geschliffenen Führungsbahnen. Die Höhenverstellung erfolgt pneumatisch auf ebenfalls gehärteten und geschliffenen Säulen. Im Rücklauf ist das Sägenaggregat immer abgesenkt.

Die Tischplatte aus einer Kunststoff-Kompaktplatte ist geschliffen und abriebfest. Schonende Behandlung der Werkstücke ist dadurch garantiert.

Das Vorritzaggregat ist in der Höhe und seitlich verstellbar. Es ist pneumatisch absenkbar.

Der Druckbalken wird pneumatisch betätigt und ist beidseitig in Zahnstangen geführt. Ein gleichmäßiger Druck über die ganze Schnittlänge ist dadurch garantiert. Er ist mit einer durchgehenden Sicherheitsschaltleiste ausgerüstet und mit einem seitlichen Absaugstutzen versehen.

Der Schnittbreitenanschlag mit elektrischem Antrieb über Zahnstangen ist beidseitig geführt und mit einer beidseitigen, pneumatischen Klemmung ausgerüstet. Er läuft in Kugellagern auf harten Führungsbahnen.

Der Quertisch vorn ist am Maschinenständer montiert und mit einer Winkelanschlagschiene versehen. Auf Wunsch kann auch ein ausziehbarer Längenschlag mit Maßskala montiert werden.

Die Säumschneideeinrichtung besteht aus 3 Anschlagungen, welche im rückwärtigen Maschinentisch montiert sind und pneumatisch betätigt werden.

Die Absaugung ist innerhalb der Maschine montiert und der Anschluß ist links am Maschinenständer und rechts am Druckbalken.

Die Schaltung für alle Funktionen ist im Schwenkpult komplett montiert. Sie ist gut erreichbar, übersichtlich und bedienungsfreundlich.

Panel Dividing Saw Type 693-SH 70

The machine of an appropriate construction is especially suited for cutting panels and panel parcels.

The frame of the machine of a modern, distortion-free steel construction is completely machined and guarantees an absolute parallelism between guiding rails and table plate.

The saw aggregate is guided widely on both sides and the 8 ball bearings are running on hardened and ground guiding ways. The vertical adjustment is effected pneumatically, also on hardened and ground guides. The saw aggregate is always returning to the original position below the table plate.

The table plate of a synthetic compact surface is ground and abrasionproof guaranteeing a careful treatment of the work pieces.

The scoring saw unit is adjustable laterally and vertically. It may be lowered down pneumatically.

The pressure beam is operated pneumatically and is guided on both sides by means of racks guaranteeing an equal pressure on the complete cutting length. It is equipped with a continuous safety device and provided with a lateral suction dust hood.

The fence for cutting to width with electrical drive by means of toothed racks is guided at both sides and is equipped with a pneumatical clamping to both sides. It is running in ball-bearings on hardened guiding ways.

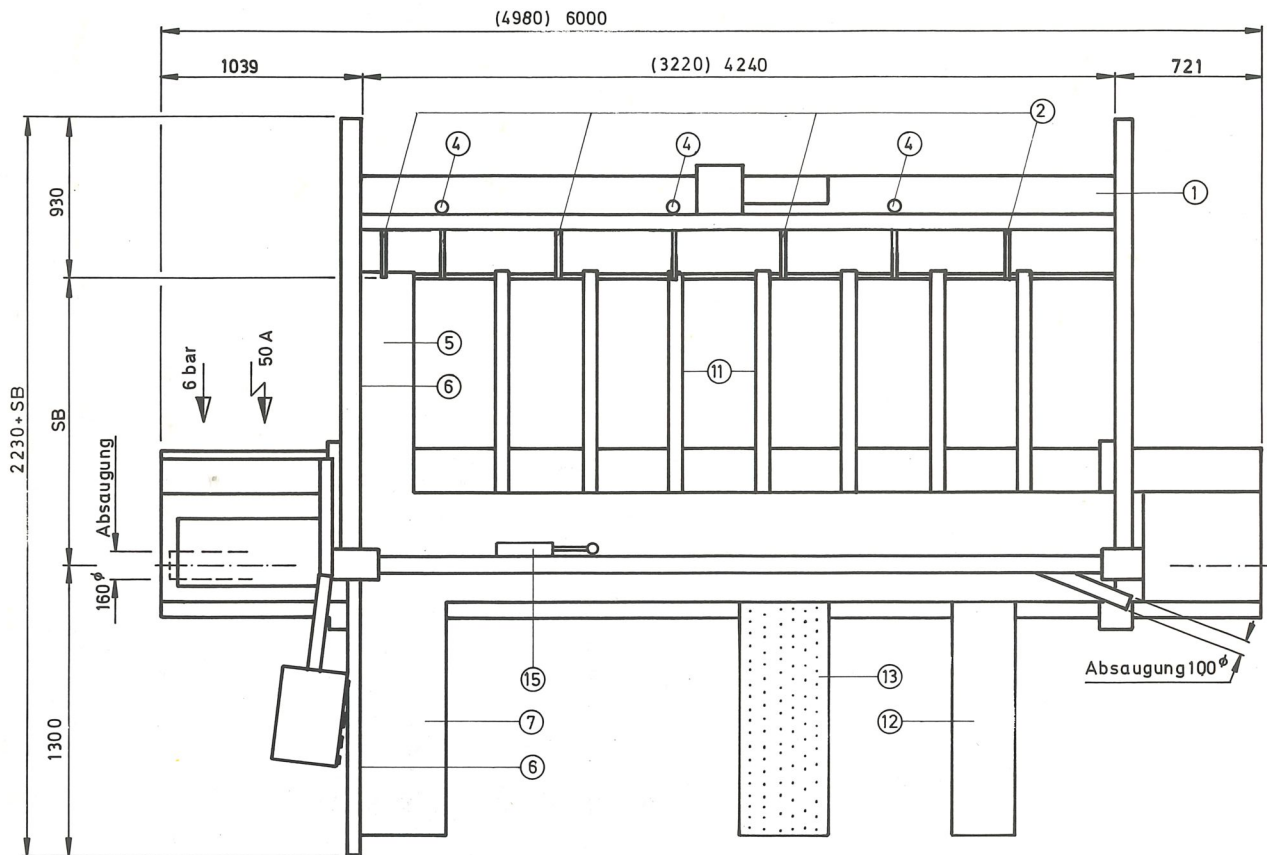
The cross table in front is mounted at the machinery frame and is equipped with an angle fence ruler. On demand we may also mount an extensible fence for cutting to length with graduated scale.

The device for edge trimming consists of 3 stops mounted at the machinery table to the rear. These stops are operated pneumatically.

The suction is mounted in the machine and the connection is provided to the left of the machinery base and to the right of the pressure beam.

The control for all operations is completely mounted in the swivelling switchboard. This switchboard is easily accessible, clearly arranged and easy to operate.

Plattenaufteil- und Formatkreissäge 693-SH 70



Technische Daten

max. Sägeblatt-Ø mit Vorritzsäge	mm	300
max. Schnitthöhe	mm	70
Hauptsägemotor 10 PS	kW	7,5
Drehzahl der Hauptsäge	U/min.	4400
Vorritzsäge-Ø	mm	125
Vorritzsägemotor (1.0 PS)	kW	0,75
Drehzahl der Vorritzsäge	U/min.	9600
Vorschubgeschwindigkeiten	m/min.	13/26
Rücklaufgeschwindigkeit	m/min.	26
Durchgang unter Druckbalken	mm	170
Schnittbreite	mm	2200

Schnittlängen	mm	3200	4200	5300
Gewicht ca.	kg	2400	2800	3200

Andere Schnittlängen und Schnittbreiten bis 6000 mm auf Anfrage

Konstruktions- und Maßänderungen vorbehalten

Technical Data

max. saw blade Ø with scoring saw	mm	300
max. cutting height	mm	70
main saw motor 10 HP	kW	7,5
speed of the main saw	rpm	4400
scoring saw Ø	mm	125
scoring saw motor (1.0 HP)	kW	0,75
speed of the scoring saw	rpm	9600
feeding speeds	m/min.	13/26
speed of return motion	m/min.	26
opening below pressure beam	mm	170
cutting width	mm	2200

cutting lengths	mm	3200	4200	5300
weight ab.	kg	2400	2800	3200

On demand other cutting lengths and cutting widths up to 6000 mm are also available

Subject to modifications in construction and dimensions

PANHANG