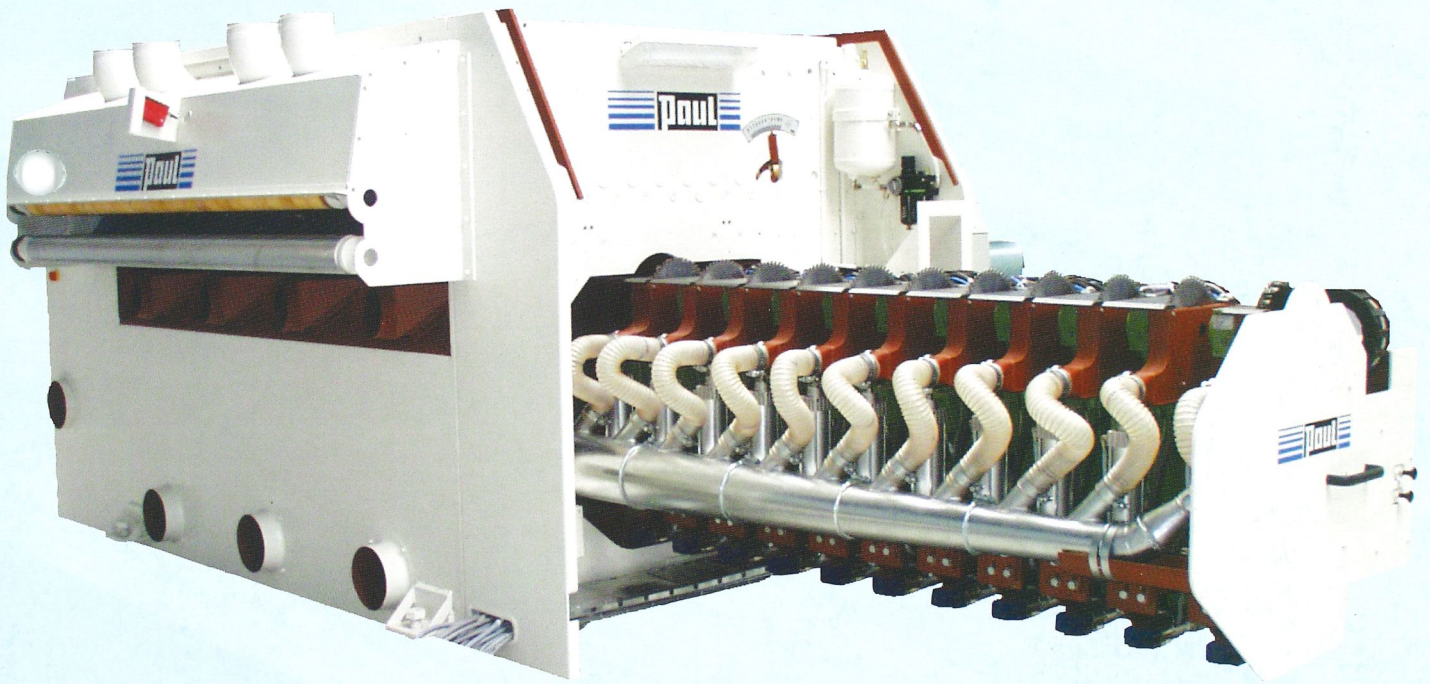




Maschinenfabrik GmbH & Co.



Für Laminatfußboden, Paneele, Möbelteile...

Platten- auftrenn-



Säge K 34 GS

mit verstellbaren Sägesupporten

Plattenauftrennsäge K 34 GS

Eine Mehrblattsäge der Modellreihe K 34

Sägen oder Zerspanen von unten im Gegenlauf ist ein Prinzip, das bei den Mehrblatt-Kreissägen von PAUL die Regel ist.

Nach diesem Grundprinzip arbeitet auch die Plattenauftrennsäge K 34 GS.

Bewährte Vorschub-Technik

Sie zeichnet sich aus durch den zuverlässigen Walzentransport, mit dem bereits über 1500 PAUL-Mehrblattsägen ausgerüstet sind.

Damit wird ein präziser und kontrollierter Plattendurchlauf sichergestellt.

Flexible Sägesupporte

Die in einer Arbeitsebene liegenden unabhängigen Sägesupporte können einzeln über die CNC-Steuerung fast ohne Unterbrechung des Materialflusses positioniert werden.

Das ermöglicht eine Minimierung der Rüstzeiten. Jeder Support kann über einen Vertikalhub in oder außer Eingriff gebracht werden.

Das Sägeaggregat

Jedes Sägeblatt oder jeder Zerspaner wird jeweils von einem separaten, vertikal angeordneten Motor mit 4 kW Antriebsleistung über ein Winkelgetriebe angetrieben.

Einfaches Handling

Alle Sägesupporte sitzen auf einem gemeinsamen Einschub. Für den komfortablen Werkzeugwechsel wird dieser komplett zur Bedienseite hin ausgezogen.

Die Sägeaggregate sind damit leicht zugänglich.

Maschinensteuerung

Bedienungsfreundliche und übersichtliche PC-Steuerung mit WINDOWS-Oberfläche.

Komplette Integration

Vorhandene Werkzeuge können -auf Anfrage- auch mit kundenspezifischen Werkzeugaufnahmen eingesetzt werden.

Maschinendimensionen

Die Baugröße der K 34 GS ist identisch mit der bekannten K 34 G (Kardan) und so konzipiert, dass ein Austausch einer K 34 G in einer bestehenden Fertigungslinie problemlos möglich ist.

Die Standard-Arbeitshöhe beträgt 1200 mm.

Optische Ausrichttechnik

Wenn die Plattenwerkstücke nach optischen Kriterien ausgerichtet werden sollen, so kann dies sowohl mit Farberkennungssensoren als auch mit Kameras und Bildverarbeitung realisiert werden.

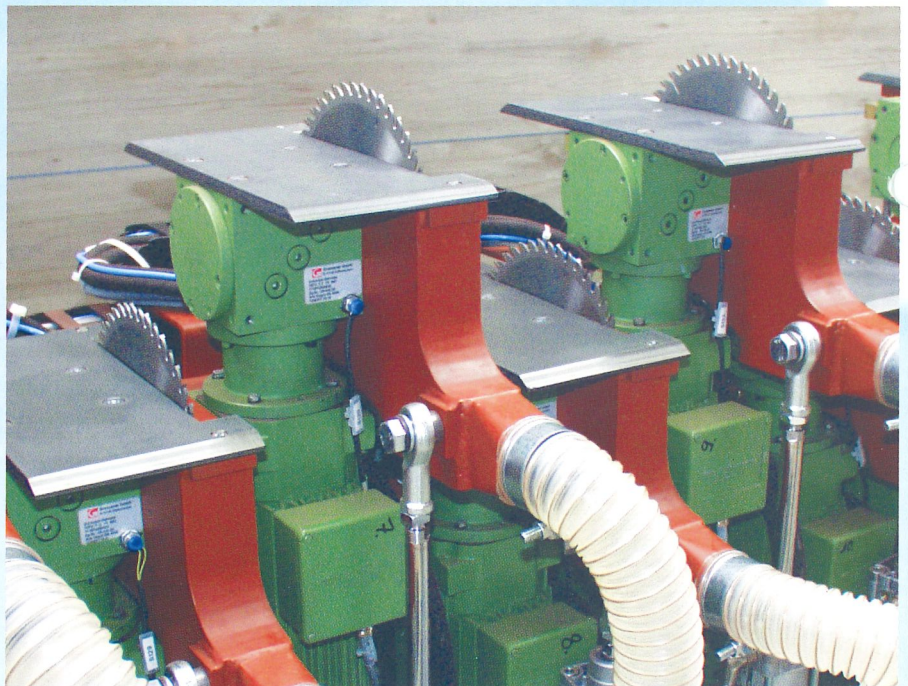
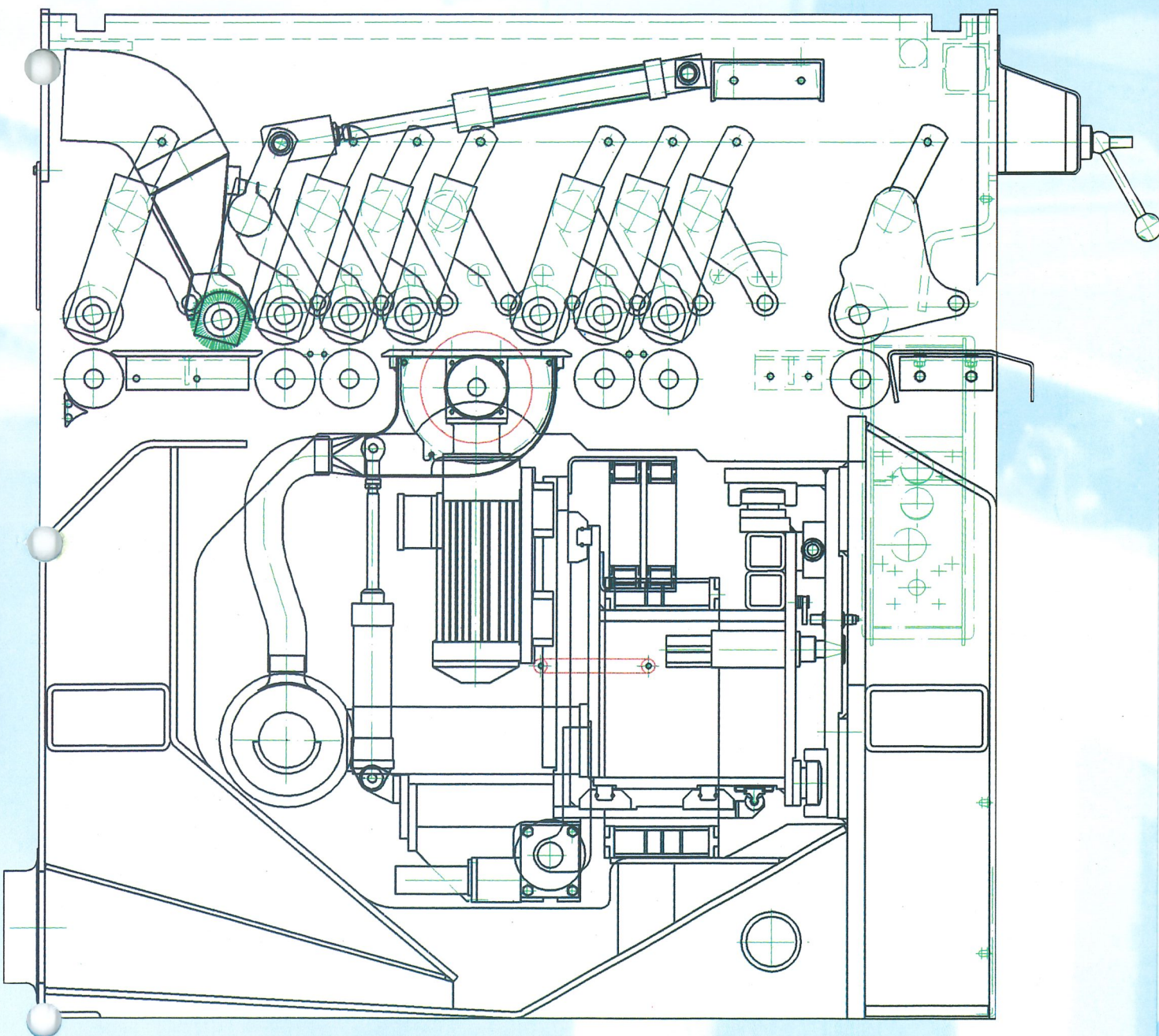


Abb.1: Sägesupporte auf dem gemeinsamen Einschub

Plattenauftrennsäge K 34 GS

Abb.2: Prinzip-Zeichnung
Die Anordnung der
Sägesupporte mit
Einzeltrieb der
Werkzeuge auf dem
gemeinsamen Einschub



Technische Daten

		K 34 GS
Durchgangsbreiten	mm	800 1200 1500 1800 2200 2600 3000
Max. Schnitthöhe	mm	65
Min. Streifenbreite	mm	185
Max. Sägeblatt-Ø	mm	270 *)
Arbeitsbreite	mm	Durchgangsbreite minus 110
Angetriebene Oberwalzen hydr. höhenverstellbar		Standard 8 (max. 11)
Angetriebene Unterwalzen		Standard 6 (max. 8)
Breite der Oberwalzen	mm	Durchgangsbreite minus 58
Breite der Unterwalzen	mm	Durchgangsbreite minus 16
Vorschubgeschwindigkeit Kardan-Getriebe		0 - 50 m/min.**)
Vorschub-Motorleistung		2.2 kW
Max. Schnittgeschw. bei 6000 UPM und Sägeblatt- Ø 220 (270)	mm	69 / 85 m/sec.
Kleinste Schnittlänge	mm	450
Antriebsleistung max.		4 kW (pro Support)
Abmessungen:		
Länge / Höhe ca. mm		1813/1830
Breite ca. mm		2430 2830 3130 3430 3830 4230 4630
Gewicht ca. kg		2600 3800 4800 5700 7000 8300 9500

Standard-Arbeitshöhe 1200 mm (Optional andere Arbeitshöhe)

*) Der max. Werkzeugdurchmesser ist von der Ausführung/Ausstattung und der Art des Werkzeugs abhängig. Bitte lassen Sie sich von uns vor der Werkzeugbestellung unbedingt über die technischen Details informieren.

***) Andere Ausführungen auf Anfrage



Maschinenfabrik GmbH & Co.

Max-Paul-Straße 1
88525 Dürmentingen / Germany
Telefon +49 (0) 73 71 / 500 - 0
Telefax +49 (0) 73 71 / 500-111
e-mail: holz@paul-d.com
Internet: www.paul-d.com