

REMA S.A.
ul. Bolesława Chrobrego 5
11-440 Reszel

Dział handlowy
(89) 755 00 05 wew. 1
539 732 089
sale@rema-sa.pl
marketing@rema-sa.pl



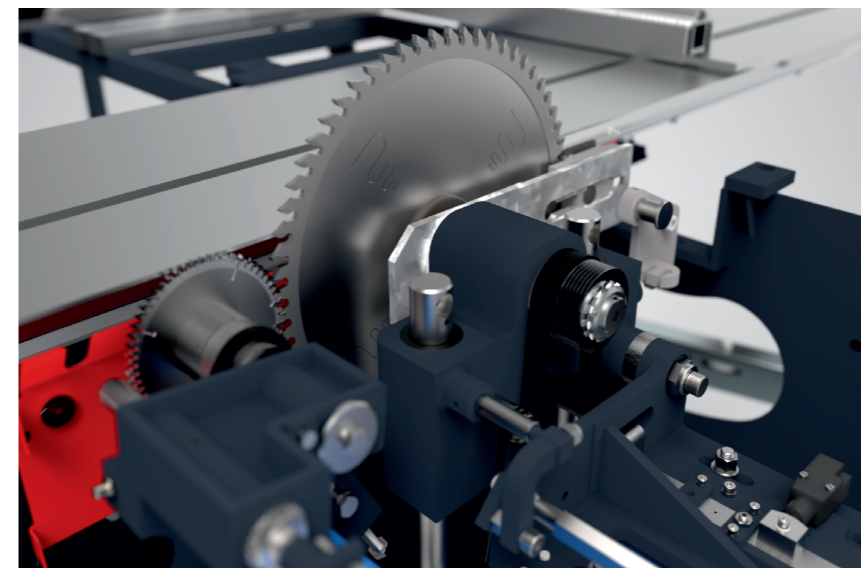
Fx400

Fx400/PILARKA FORMATOWA



Pilarka Rema **Fx400** to nowa pilarka formatowa polskiego producenta REMA S.A. spełniająca wszystkie podstawowe funkcje niezbędne do prawidłowego rozkroju płyt, drewna litego oraz materiałów drewnopochodnych. Pilarka jest wyposażona w agregat napędowy, umożliwiający pracę pił tarczowych o średnicach od $\varnothing 300$ – $\varnothing 400$ mm zapewniając maksymalną wysokość piłowania z podcinaczem to max 97,5 mm przy piłę $\varnothing 300$. Standardowa szerokość cięcia przy liniale wzdłużnym to 1050mm oraz w opcji aż 1300 mm. Pilarka Fx400 posiada standardową długość stołu ruchomego 3000mm. W opcji dostępne długości 2000/2500 oraz 3200mm.

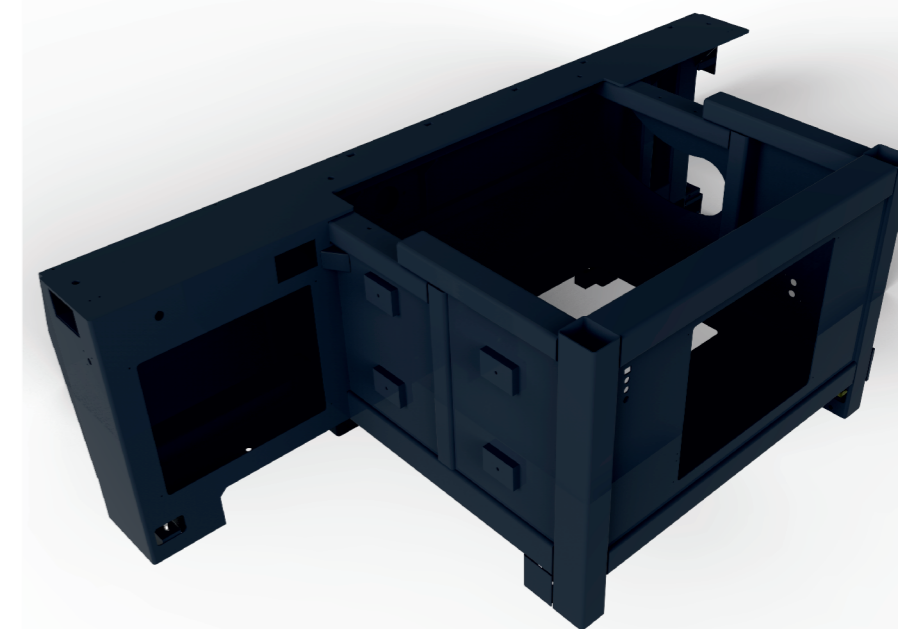
Fx400/ROZWIĄZANIA TECHNICZNE

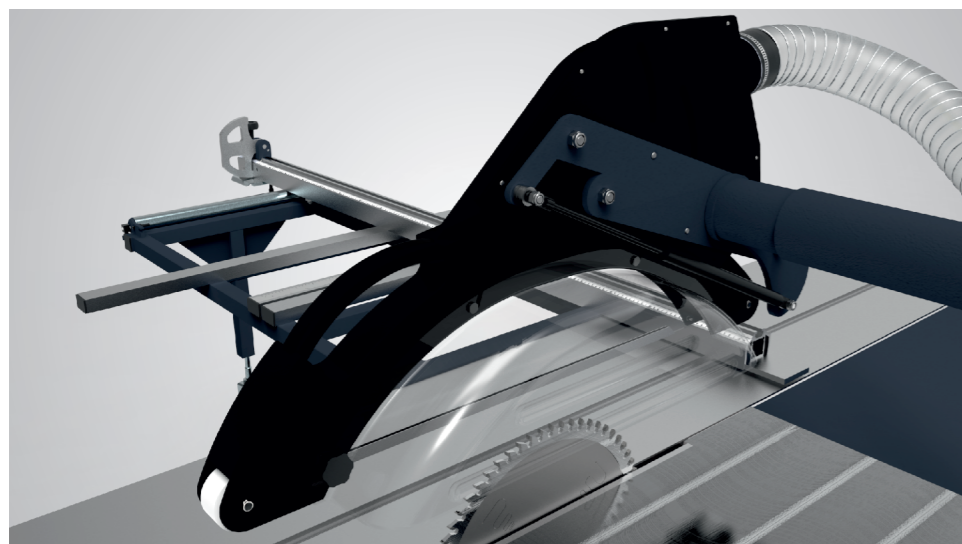


Agregat napędowy pilarki zamontowany jest w korpusie pilarki na żeliwnych łukach. Klasyczna konstrukcja z solidnym wrzecionem głównym z przekładnią pasową z dwoma prędkościami obrotowymi 3500, 4500 obr/min. Tarcza piłowa zamontowana jest przy pomocy innowacyjnego bez narzędziowego systemu montażu piły „Rapid”. Zapewniają one dużą sztywność całego układu.

Płyta silnika umożliwia łatwy montaż silników 3,9 lub 6,0 kW

Korpus pilarki to stalowa konstrukcja. Solidna konstrukcja nadaje sztywność całego układu oraz odporność na odkształcenia. Zespół stołu formatowego jest przytwierdzony na stałe do korpusu za pomocą czterech nab. Takie rozwiązanie zapewnia stabilną pracę i trzymanie geometrii cięcia. Od góry korpus zamknięty jest stołem głównym pilarki. Jest to duży stół żeliwny zamontowany na czterech wyporach, które umożliwiają wygodną regulację położenia względem stołu formatowego. Korpus od dołu wyposażony jest w mechanizmy do poziomowania pilarki oraz do montażu kotw stabilizujących.





Osłona górna piły wyposażona jest w wymienne boki – do cięcia pod kątem do 45°, oraz do cięcia pod kątem prostym. Osłona ma również rolki ułatwiające prowadzenie materiału.

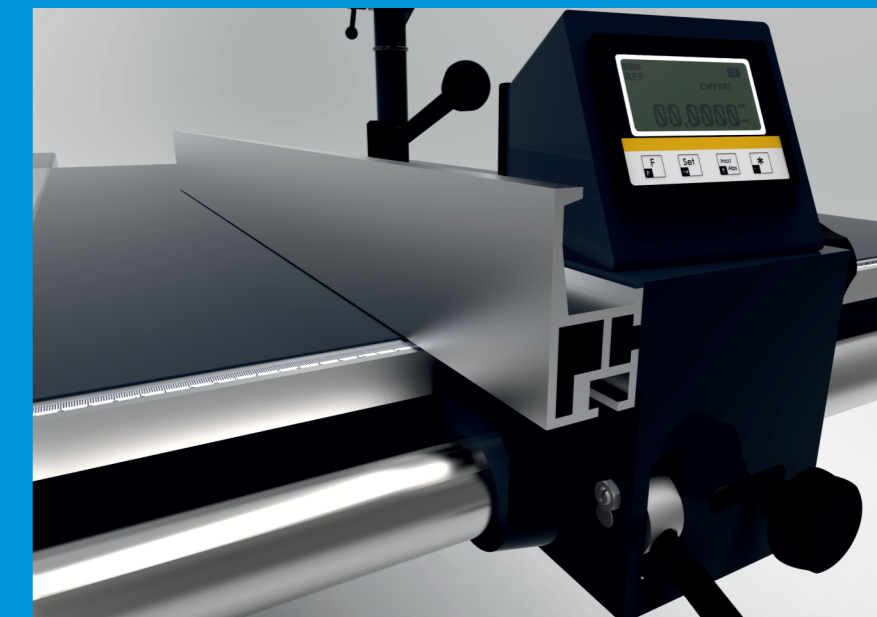


Płyta silnika umożliwia łatwy montaż silników 3,9 lub 6,0 kW. Prędkość obrotowa wrzeciona głównego 3500/4500 obr./min. Napęd na wrzeciono podcinające o mocy 0,75kW z prędkością 8500 obr./min.

Pulpit w wersji podstawowej. Od lewej wyłącznik bezpieczeństwa „stop”, sygnalizacja aktualnej prędkości obrotowej wrzeciona głównego, przycisk start/stop, włącznik obrotowy dwupozycyjny wrzecionka podcinającego.



Czytnik elektroniczny liniału poprzecznego umożliwia odczyt szerokości cięcia przy pomocy zderzaka na liniale poprzecznym w zakresie od 50 – 1630 mm, z dokładnością do 0,1 mm.

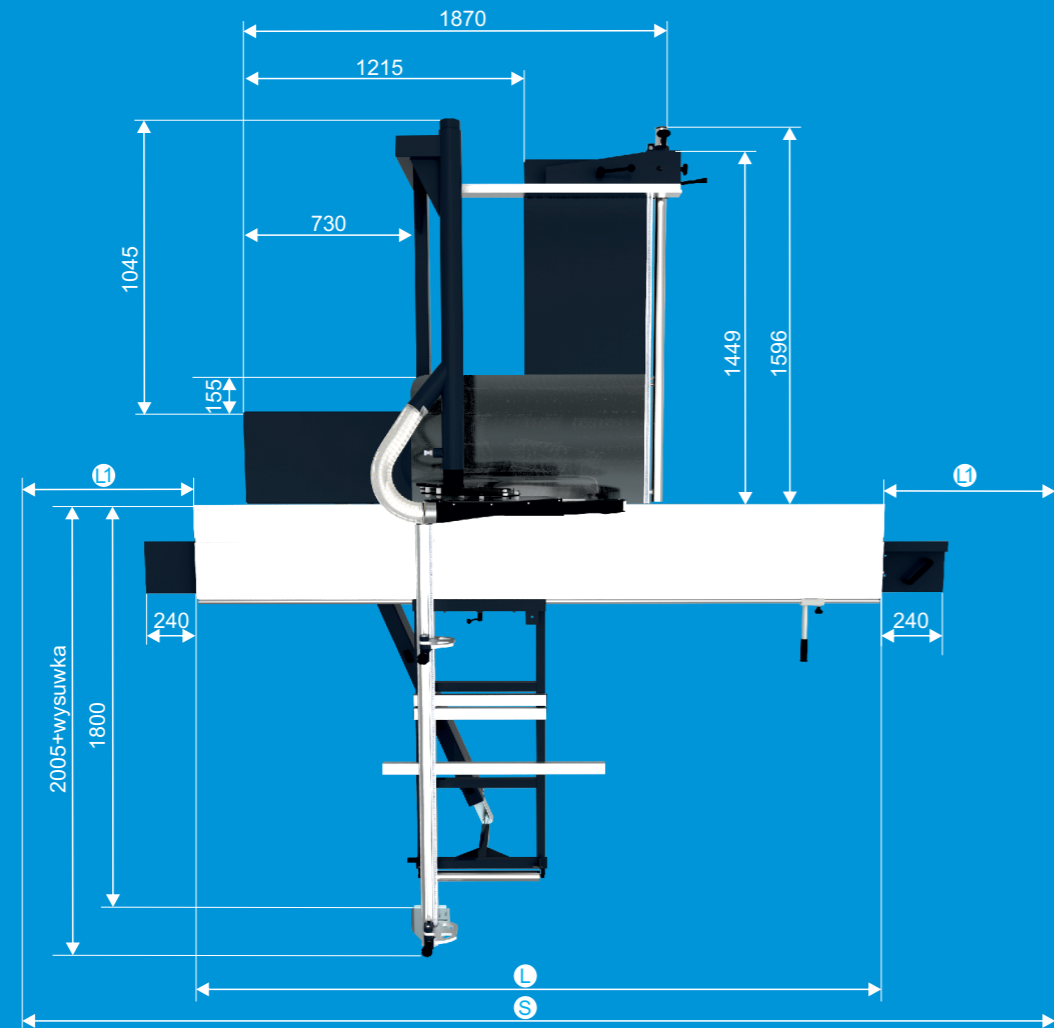


Czytnik elektroniczny szerokości cięcia umożliwia precyzyjne i powtarzalne cięcie materiału. Dzięki nowej generacji czytników z pomiarem absolutnym możliwy jest odczyt z dokładnością do 0,1 mm.

Stół formatowy to wielokomorowy kształtownik o dużej sztywności, anodowany. Sanie posiadają osłonę oraz zgarniacze która zabezpieczą przed pyłem powstającym przy cięciu. Stół prowadzony jest na 4 prętach stalowych o twardości 60Hrc. W stole znajduje się wózek z rolkami stalowymi. Stół jest stabilizowany za pomocą 12 rolek prowadzących osadzonych mimośrodowo.



Fx400/DANE TECHNICZNE



*Parametry pilarki mogą ulec zmianie. W razie wątpliwości, wiążące są parametry wskazane w indywidualnej ofercie

Opcje stołów w pilarence Fx400

Opcja stołu	Wymiar L	Wymiar L1	Wymiar S	Długość cięcia ze stolikiem pomocniczym
190	1900	1124	4148	1900
● 200	2000	1149	4298	2000
250	2500	1436	5372	2500
300	3010	1709	6428	3000
● 320	3200	1836	6876	3200

● dodatkowe dwa stoły ruchome

Parametry cięcia

Średnica piły głównej	φ300 - φ400 mm	
Wysokość cięcia	w pionie	pod kątem 45°
Dla piły φ300	0 - 90 mm	65 mm
Dla piły φ315	0 - 97,5 mm	69 mm
Dla piły φ350	3 - 115 mm	80 mm
Dla piły φ400	45 - 140 mm	100 mm
Przechył piły tarczowej	0 - 45°	

Długość piłowania przy pomocy stolika pomocniczego

dla stołu ruchomego 190	1900 mm
dla stołu ruchomego 250	2500 mm
dla stołu ruchomego 300	3000 mm

Szerokość piłowania przy zastosowaniu zderzaka na stoliku pomocniczym

Zderzak	60 - 1780 mm
Wysuwka (od - do)	1905 - 3200 mm
Zderzak z odczytem cyfrowym	60 - 1630 mm
Max. odległość prowadnicy wzdłużnej od piły	1050 mm standard 1300 mm opcja

Parametry agregatu napędowego

Moc silnika głównego	6 kW standard
Moc silnika wrzecionka podcinającego	0,75 kW
Średnica piły tarczowej wrzecionka podcinającego	φ120 - φ125 mm
Prędkość obrotowa wrzecionka podcinającego	8500 obr./min
Średnica końcówki wrzeciona głównego	φ 30 mm
Średnica końcówki wrzecionka podcinającego	φ 20 mm
Prędkość obrotowa wrzeciona głównego	3500 obr./min 4500 obr./min

Wymiary geometryczne pilarki

	Wymiary stołu ruchomego
Stół 1900	416 x 1900 mm [szerokość x długość]
Stół 2500	416 x 2500 mm [szerokość x długość]
Stół 3010	416 x 3010 mm [szerokość x długość]
Wymiary stołu stałego	554 x 1008 mm
Wysokość robocza stołu	885 mm

Wymiary gabarytowe pilarki

Długość	2400 mm dla wersji stołu 1900 3000 mm dla wersji stołu 2500 3500 mm dla wersji stołu 3010
Szerokość	3500 + wysuwka (łącznie 5000 mm)
Wysokość maksymalna	1310 mm
Średnica zewnętrzna odciągu trocin osłony górnej	φ80 mm
Średnica zewnętrzna odciągu trocin ssawki dolnej	φ125 mm
Zapotrzebowanie powietrza ssawki dolnej	900 m ³ /h
Zapotrzebowanie powietrza osłony górnej	360 m ³ /h
Prędkość powietrza w króćcach ssawnych	28 m/s
Masa pilarki	800 kg

* Parametry pilarki mogą ulec zmianie. W razie wątpliwości, wiążące są parametry wskazane w indywidualnej ofercie.

