

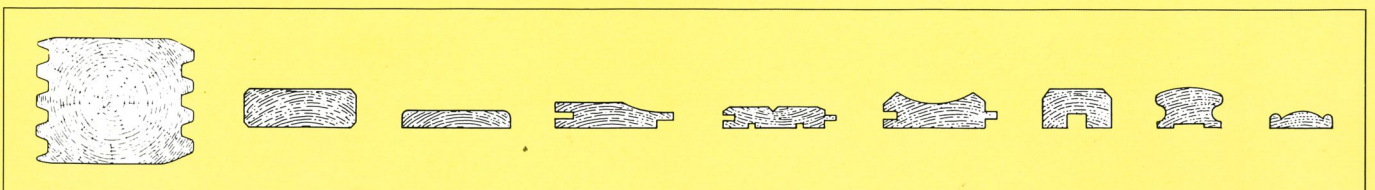
= REX= HOMS 310-K (A+D+FR+FL+HFR+AVF+AZG) Sägewerk-Holzhandel-Holzbau

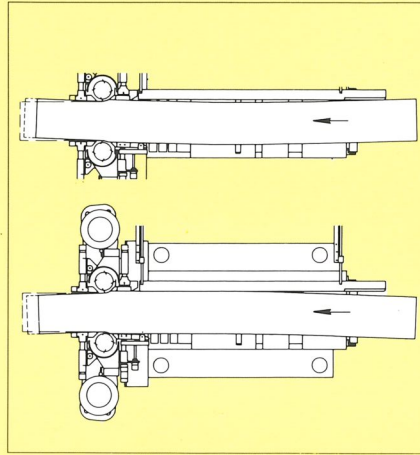


## VIERSEITIGE UNIVERSAL-HOBELMASCHINE

### Zeichenerklärung:

1. Vorschub
2. Einzugswalzen mit pneum. Druckregulierung
3. Abziehbares Gegenlager zur oberen Hobelwelle
4. Abziehbares Gegenlager zur unteren Hobelwelle
5. Vertikalwellen mit dem PSV-System
6. Hebel zum Umstellen der schwimmenden Vertikalwellen auf Normalbetrieb
7. Anfaseinrichtung AFV für die automatische allseitige Anfasung
8. Zusätzliche Profil-Hobel-Auftrennwelle HFR
9. Schweres Auszugsgerät (4 angetriebene Auszugswalzen)
10. Eingebaute Jointer
11. Bedienungspult mit digitaler Breiten- und Dickeneinstellung
12. Oberdruckrollen, gekoppelt mit der Breiten- und Dickeneinstellung
13. Vorschubwalzen über KARDAN-Gelenkwellen angetrieben
14. Abrichttisch-Verstellung (Spanabnahme unten)
15. Anzeige der Spanabnahme zur unteren Hobelwelle
16. Zentrale Parallel-Höhenverstellung zur unteren Hobelwelle

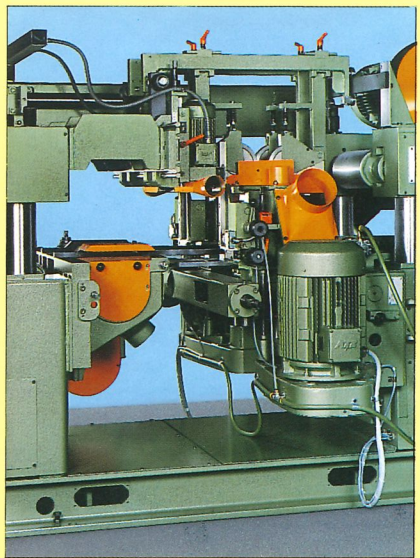




### Das =REX= PSV - System (Schwimmende Wellen)

Das durch REX entwickelte PSV-System (**schwimmende Wellen**), ermöglicht es, daß die vertikalen Wellen über schwere Rundführungen innerhalb eines Bereiches von ca. 50 mm parallel schwimmen. Das Holz wird pneumatisch zentriert und die Vertikalwellen folgen der Werkstückkrümmung, wobei die eingestellte Breite erhalten bleibt. Das Resultat ist rundum glatt gehobeltes Holz bei geringstem Materialverlust.

Das =REX= PSV-System funktioniert mit Vorschubgeschwindigkeiten bis 150 m/min. und läßt sich mit einem Hebel an der Vorderseite der Maschine auf Normalbetrieb umstellen.



### Das =REX= AFV System (Anfaseinrichtung)

Mittels dieses Systems können Sie Ihre Werkstücke während des Hobelns automatisch allseitig anfassen. Sie können ohne extra Umstellzeiten und ohne die Motoren abzuschalten jedes Werkstückmaß zwischen 40 x 20 mm bis 310 x 250 mm mit Fasen hobeln. Die Fasenbreite und -tiefe ist nach Skala einstellbar.

#### Zweite untere Horizontalwelle HFR

Eine stabile Stabwelle mit einer Aufspannlänge von 200 mm. Diese Welle wird verwendet zum Auftrennen, Nuten und Fräsen aller Art von Profilen. Die Standardausführung ist ohne Gegenlagerung, so daß ein schneller Werkzeugwechsel möglich ist. Weitere Zusatzwellen (schwere Auftrennspindeln, schwenkbare Universalwellen usw) sind im Rahmen des =REX= Baukastensystems lieferbar.

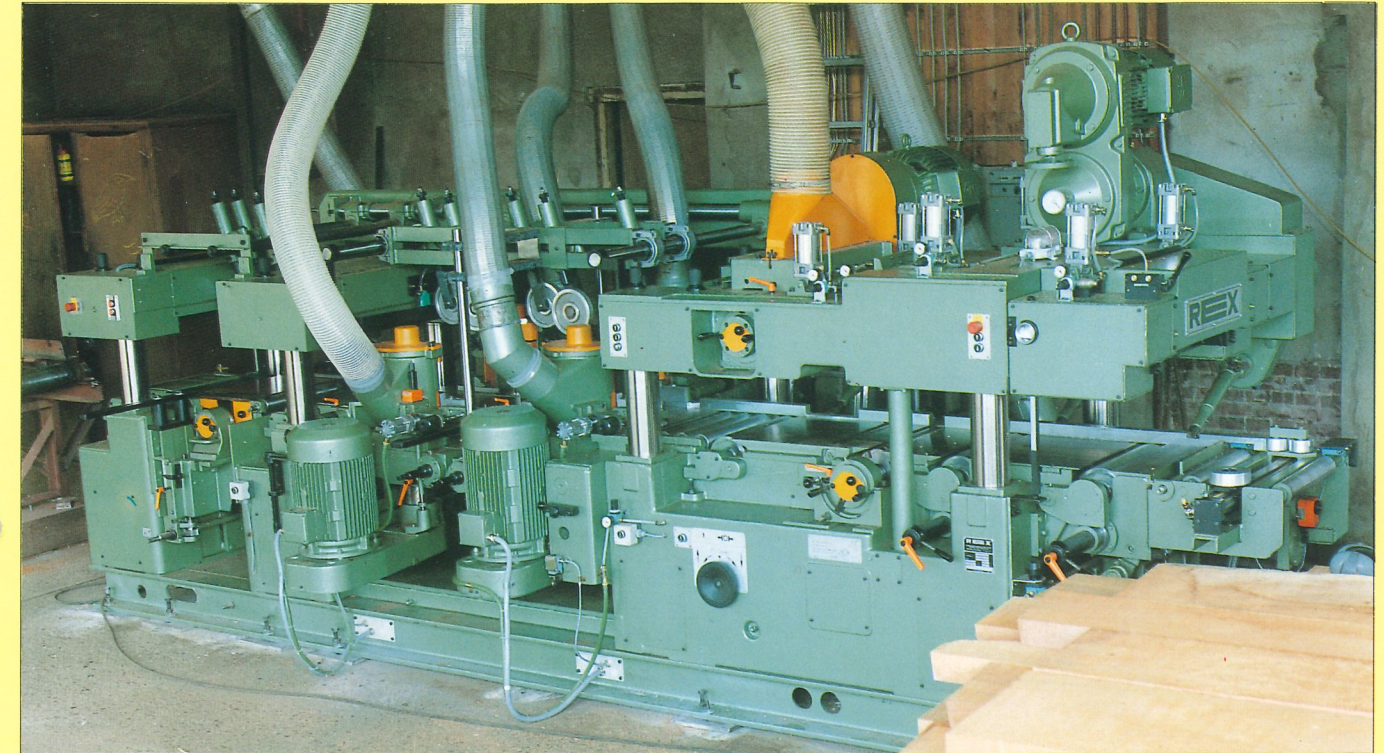
#### Oberdruckrollen

Die Oberdruckrollen sind mit der linken und rechten Vertikalwelle gekoppelt und werden bei einer Breitenverstellung mitverstellt.

### Technische Daten - Idealausführung für Sägewerk/Holzhandel

Hobelbreite:	310-410 mm	Durchm.Einzugswalze:	261 mm
Hobelhöhe:	210 mm	Durchm.Vorschubwalzen:	155 mm
Hobelhöhe: extra	250-300 mm	Standardmotoren	
Vorschub:	10-60 m/min	-A-:	11 kw
V=max:	170 m/min	-D-:	15 kw
Walzantrieb:	KARDAN	-FR-:	11 kw
Maschinentischhöhe:	950 mm	-FL-:	15 kw
Durchm. Hobelköpfe:	180 mm	-HFR-:	15 kw
Motoren max.:	37 kw	Vorschub:	5,5 kw

Die Maschine kann im Baukastensystem Ihren Wünschen angepaßt werden.  
Wir sind gern bereit zu einem persönlichen Gespräch, um die Möglichkeiten mit Ihnen zu besprechen.



=REX= HOMS 410-K (A+D+FR+FL+2.FR+2.FL+MVG+2.HU+AZG) CNC/4A-FL+D) für Azobé-/Bongossibearbeitung

Die von =REX= entwickelten Vierseiten-Hobelmaschinen mit konstanter Tischhöhe und verstellbarem Oberteil (schwere 4-Säulen-Führung) sind das Resultat der jahrelangen Entwicklungsarbeiten und Erfahrung unserer Firma durch den Bau von über 1000 Konstanttisch-Hobelmaschinen. Diese schweren und robusten Maschinen entsprechen den heutigen Anforderungen an moderne Universal-Vierseiten-hobelmaschinen:

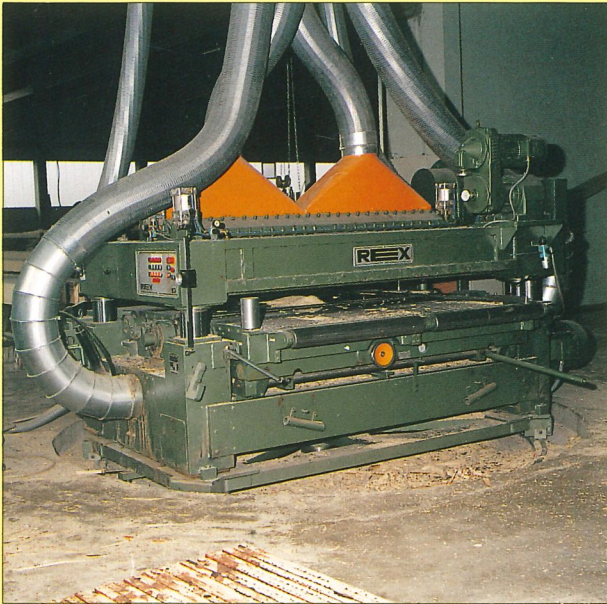
- Kurze Umstellzeiten mittels zentraler elektronischer Verstellungen.
- Perfekter Vorschub auch von nassem und beforenem Holz.
- Große, Kardan-angetriebene Vorschubwalzen.
- Konstante Tischhöhe.
- Hydro-Werkzeuge mit 6, 8 oder 12 Messern.
- Niedrige Wartungskosten.

Die =REX= Hobelmaschinen werden hauptsächlich dort eingesetzt, wo es um Leistung und kurze Umstellzeiten geht. Die =REX= ist sehr gut geeignet zum Hobeln von Bauholz. Mittels der lieferbaren schnellen elektronischen Verstellungen werden die Umstellzeiten verringert, so daß auch sehr kleine Posten rentabel bearbeitet werden können.

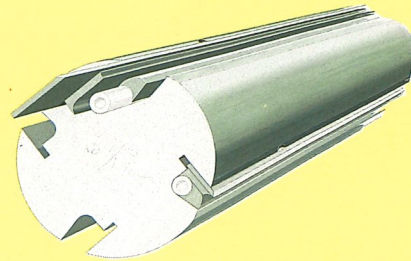
Verstellen Sie die Hobelhöhe(Dicke), verstellen sich gleichzeitig alle oberen Vorschubwalzen, Oberdrücke und Druckrollen mit. Verstellen Sie die Hobelbreite, so verstellen sich gleichzeitig die Seitendrücke und die linke obere Druckrolle mit. Die Hobelbreite von 310 bzw. 410 mm, die große max. Hobelhöhe und die groß dimensionierten und doppelseitig gelagerten Vorschubwalzen machen die =REX= zur einer besonders universal einsetzbaren Maschine.

=REX= Vierseitige Hobelmaschinen sind durch das Baukastensystem in fast jeder Ausführung lieferbar. Neben unseren übersichtlichen Manuellverstellungen mit SIKO- oder Lupenanzeige, sind 12 bewährte Elektronik- und Computersteuerungen lieferbar.

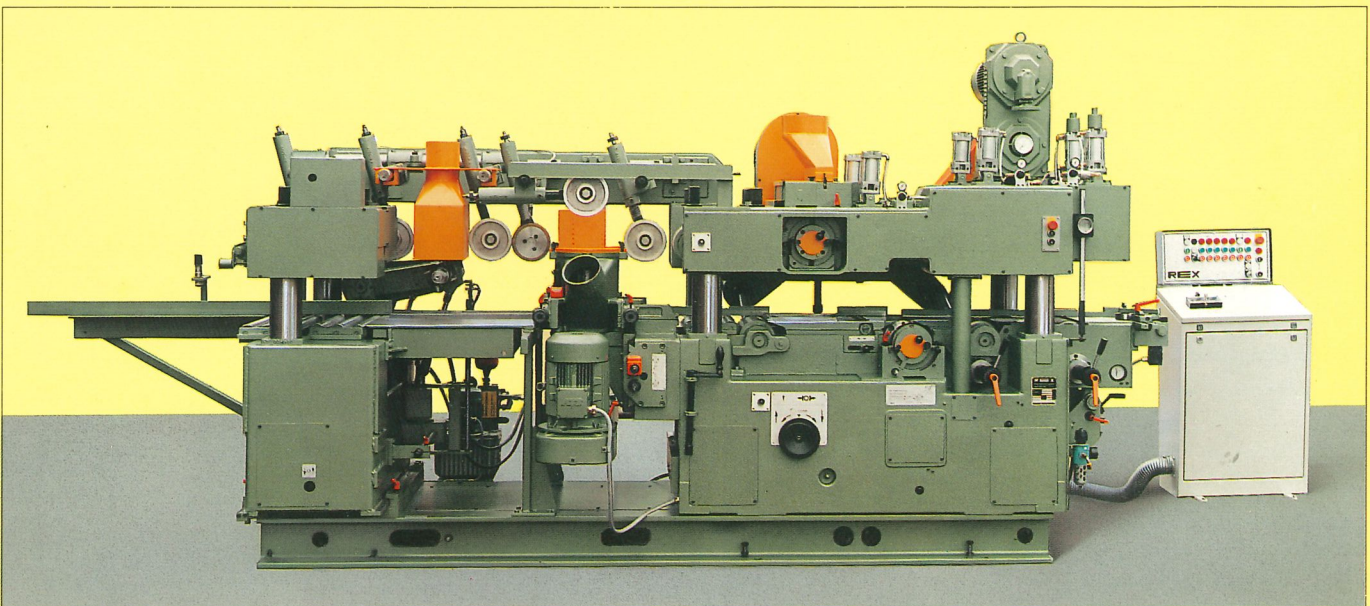
=REX= ist Ihr zuverlässiger und flexibler Partner und gern bereit zu einem persönlichen Gespräch über Ihre speziellen Produktionswünsche und -probleme. Wir können Ihnen die ideale Maschine für Ihre Produktion anbieten



=REX= HOMS 2050 (A+D+FR+FL) Holzleimbau



=REX=Breithobelmaschinen für den Holzleimbau sind in den Arbeitsbreiten von 630 bis 2500 mm lieferbar mit der schraubenlosen Hydro-Schnellspannung der Hobelmesser.



=REX= HOMS 310-K (A+D+FR+FL+HFR-SP+AZG) Spezielle Ausführung für Palettenfertigung

Für die Palettenindustrie baut =REX= spezielle Ausführungen. Lieferbar ist zum Beispiel eine sehr schnelle, hydraulisch gesteuerte Pendelwelle mit elektronischer Einstellung.

Für das Hobeln von nassem und gefrorenem Palettenholz baut =REX= ein spezielles Vorschubsystem womit z.B. auch Pappelholz problemlos durchgezogen wird. Lieferbare Vorschubgeschwindigkeit: 6-60, 14-80, 20-130 und 30-170 m/min.

=REX= Maschinenfabrik  
Georg Schwarzbeck GmbH & Co KG  
Postfach 2027  
25410 Pinneberg / Hamburg.  
Deutschland  
Tel: 04101-704-0 Fax: 04101-704115

