



Holzbearbeitungsmaschinen

Quattro 18 22



Forma 18-4 22-4 18-5 22-5



Mit der Entwicklung der Baureihe „Quattro“ wurde den Anforderungen, aus der betrieblichen Praxis für kleine und mittlere Betriebsgrößen, große Beachtung geschenkt. Diese einzigartige Vierseitenhobelmaschine bietet bei kompakter und raumsparender Bauweise, robuster und zuverlässiger Konstruktion, gepaart mit modernster Technik, höchste Betriebssicherheit zu einem günstigen Preis.

Quattro 18/22

Der Vierseiten-Profi



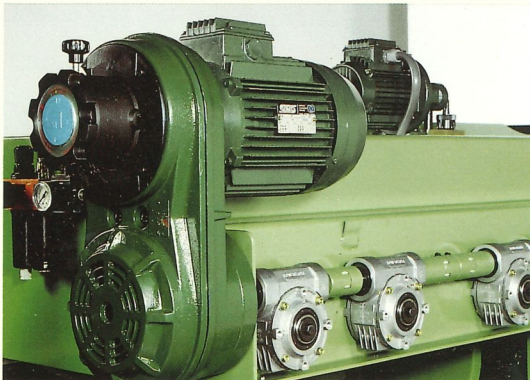
Ein umfangreiches Standardausführungspaket macht diese Maschine komplett, z. B.:

- elektrische Einstellung der Dickenhobelwelle parallel mit der oberen Druck- und Vorschubeinheit
- 2 Vorschubgeschwindigkeiten
- Kraftübertragung der Vorschubrollen über Kardan-Wellen
- Jede Hobelwelle wird mit einem separaten Motor zur optimalen Ausnutzung der installierten Leistung angetrieben
- Die Lärmschutzhaube verringert die Arbeitsbelastung auf Mindestwerte
- Werkzeugaufnahmewelle mit 40 mm \varnothing
- Flugkreisdurchmesser der Werkzeuge = 125 mm
- Füge-Falzeinrichtung an der Abrichtspindel
- Abrichttischlänge = 2000 mm

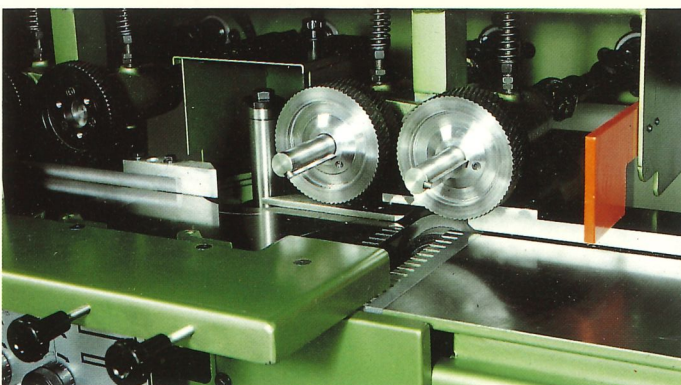
Ausstattungsvarianten



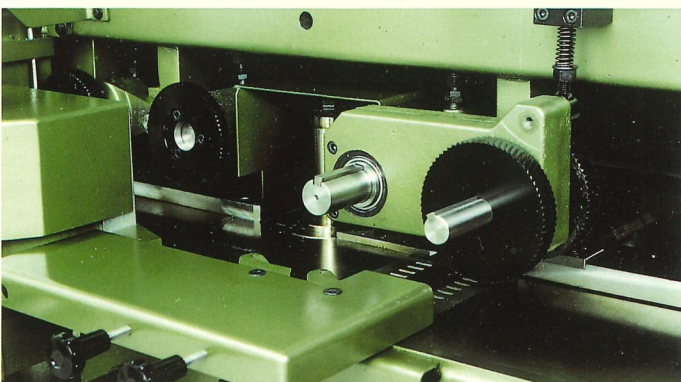
Durch eine programmierbare Werkstück-Dicken- und Breitereinstellung, können die Rüstzeiten optimiert werden. Bis zu 99 Werkstückdimensionen können einprogrammiert und per Knopfdruck abgerufen werden. Automatisch und exakt werden die linke Welle und die obere Dickenwelle auf das gewünschte Werkstückfertigmaß eingestellt.



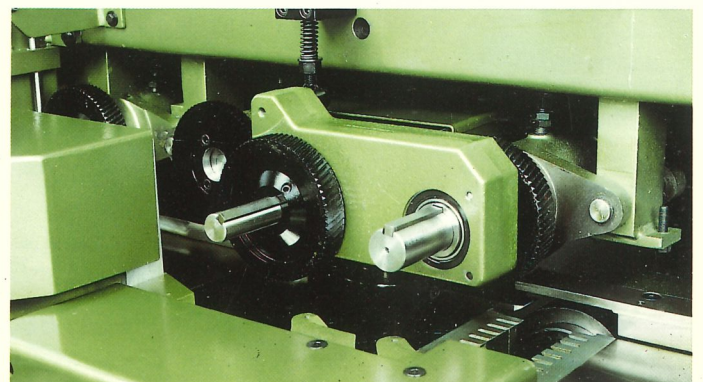
Über den stufenlos regelbaren, mit Kardan-Wellenantrieb, regelbaren Vorschub läßt sich die optimale Hobelbildbeschaffenheit erreichen.



Vorschubwalze vor der Abrichtwelle, sorgt beim Einzug von kurzen und dünnen Werkstücken für optimales Arbeiten. Diese Walze kann über eine Kontaktsteuerung geschaltet werden.

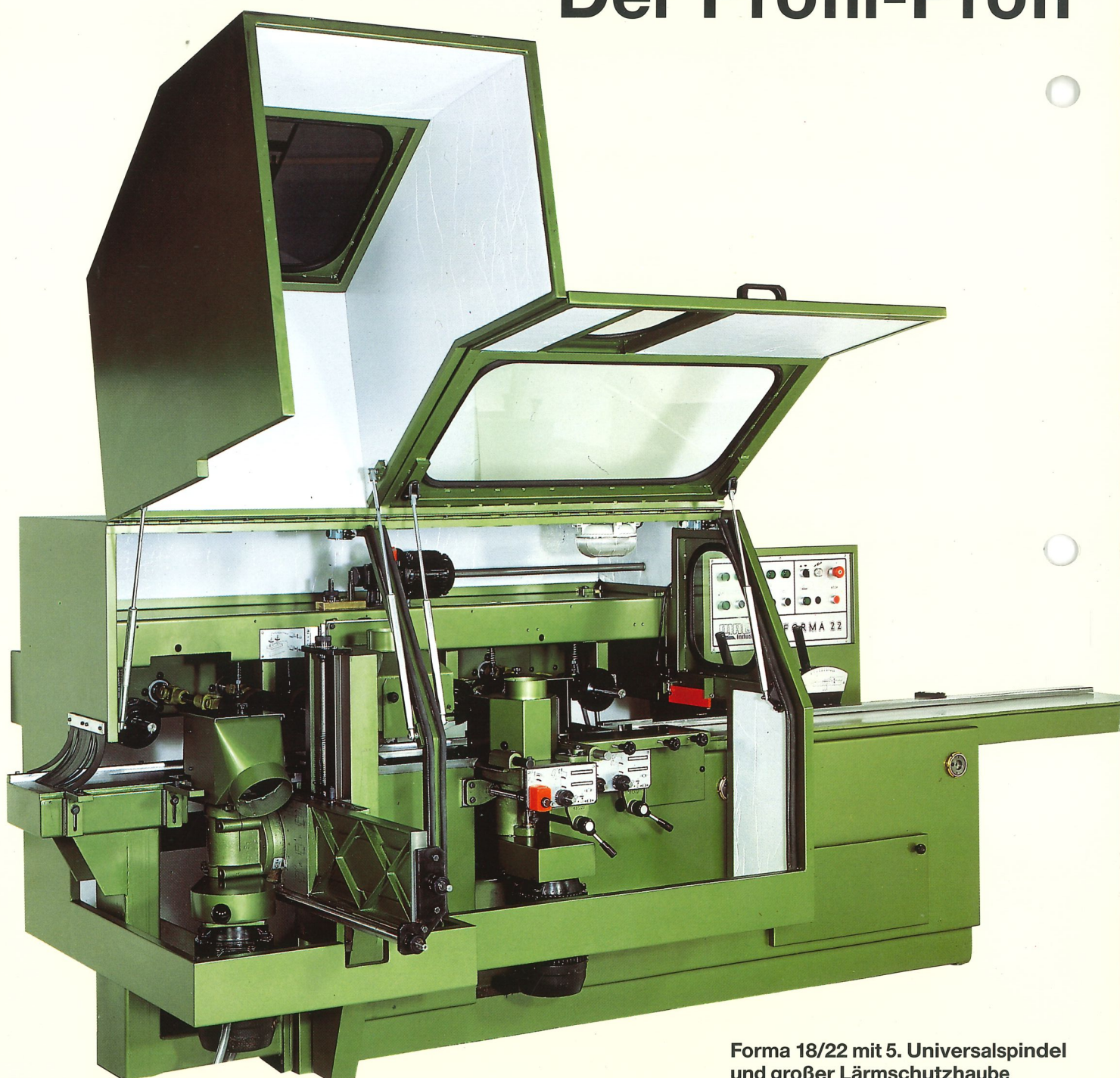


Eine Kurzholzeinrichtung sorgt für den problemlosen Transport von kurzen Werkstücken.



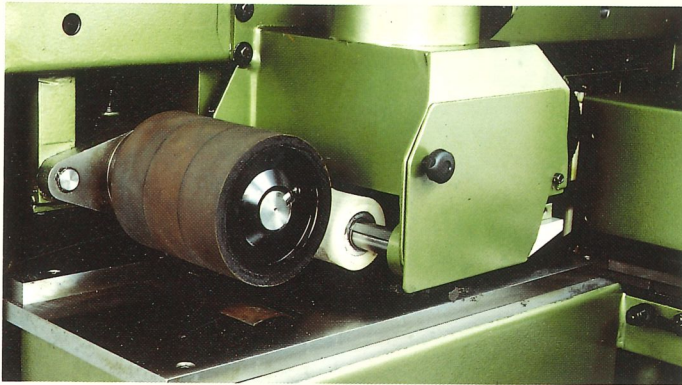
Hinter der Typenbezeichnung „Forma“, abgeleitet von formen, steht eine Maschine mit der ihr Anwender vierseitig hobeln und verschiedenartigste Profilformen herstellen kann. Damit hat der moderne Handwerks- und Industriebetrieb eine sehr hohe Flexibilität bei der Auftragsbearbeitung. Je nach Beschaffenheit des gewünschten Endproduktes ist eine Zeiteinsparung gegenüber der konventionellen Arbeitsweise von bis zu 90 % möglich. Eine rentablere Investition ist kaum denkbar!

Forma 18/22 Der Profil-Profi



Forma 18/22 mit 5. Universalspindel
und großer Lärmschutzhaube

Entscheidende Vorteile für die praktische Anwendung



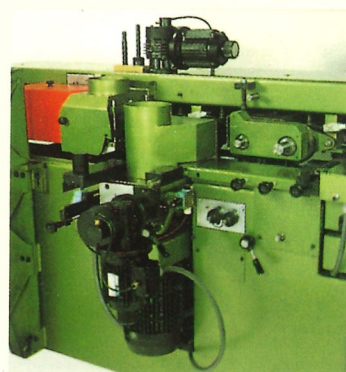
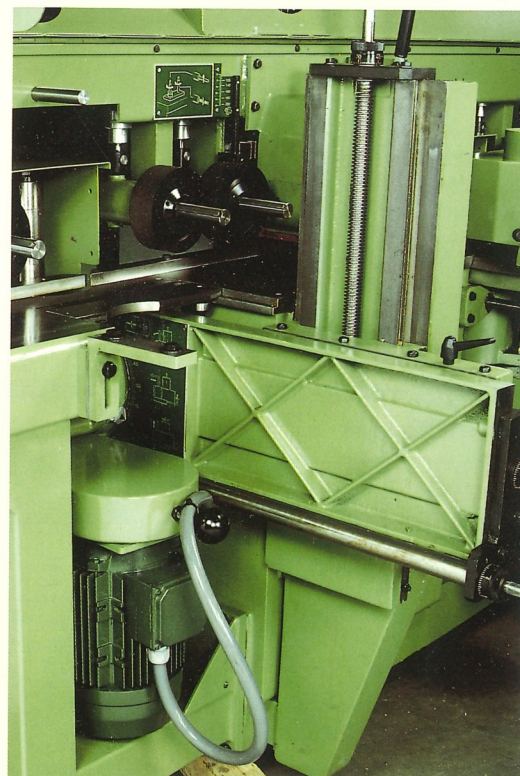
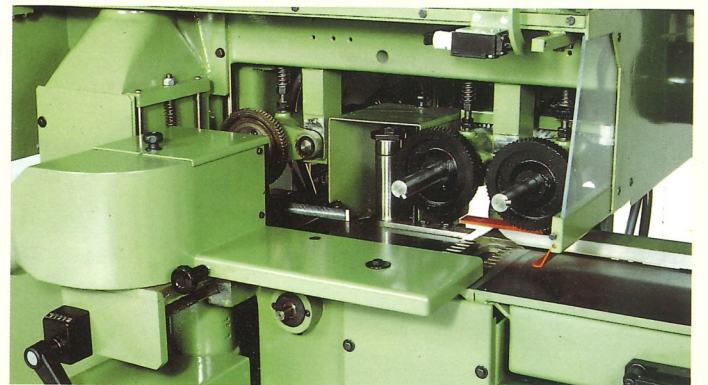
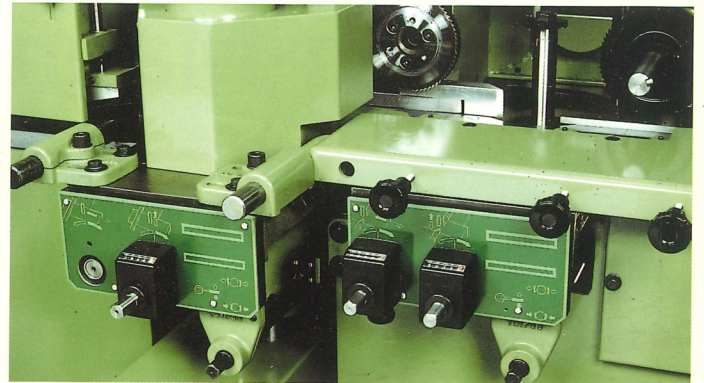
Um einen optimalen Vorschub im Auslauf zu erreichen, ist die Maschine mit einem angetriebenem oberen und unteren Gummirollenauszugspaar bestückbar. Für das Hobeln von kurzen und gebogenen Werkstücken, wie z. B. Armlehnen für Stühle, Sesselrahmen usw., ist ein zusätzliches Vorschubsystem lieferbar.

Übersichtliche Zählwerke gewähren eine exakte Einstellung und Wiederholgenauigkeit bei der Einstellung von verschiedenartigsten Profilen.

Übersichtliche, kompakte Bauweise, gute Werkzeugzugänglichkeit an dem Quattro.

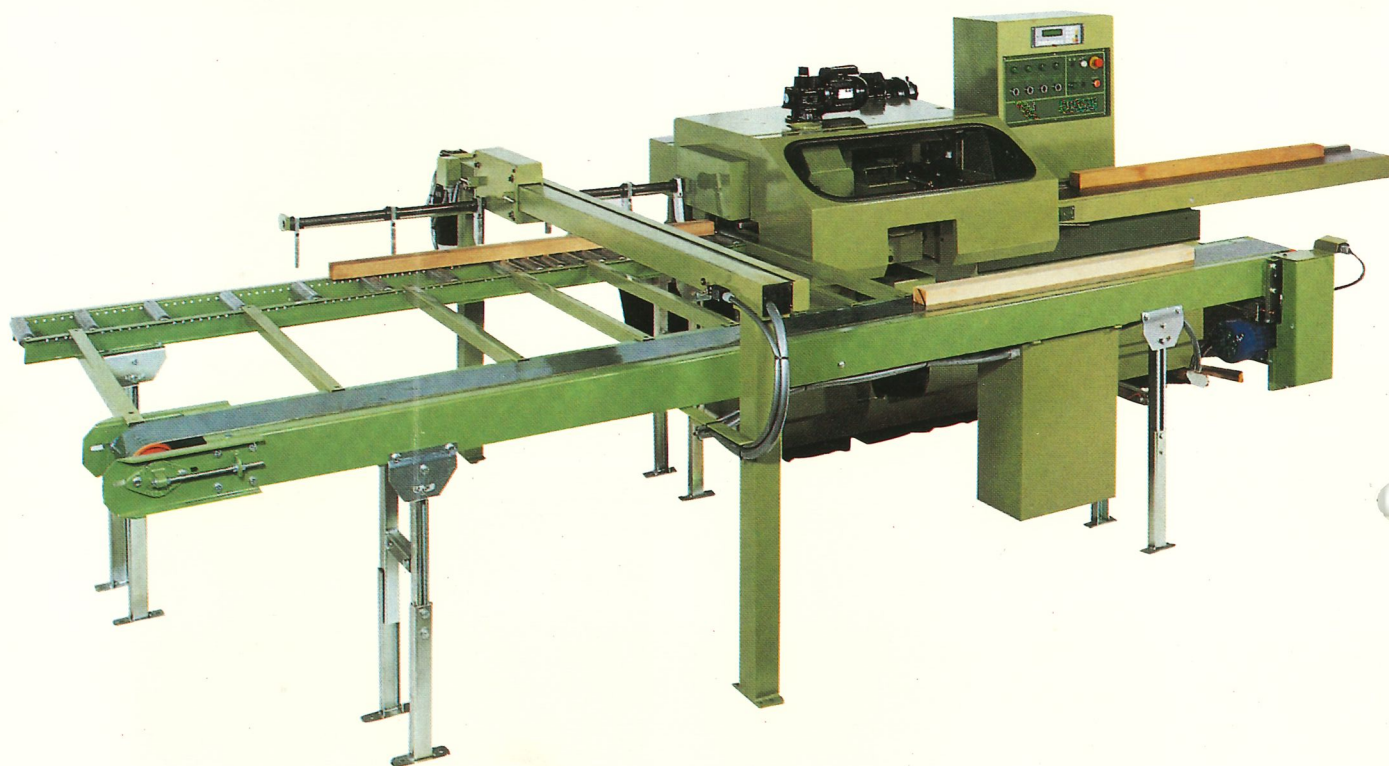
5. Universalspindel 360° einsetzbar. Dadurch optimaler Einsatzbereich der Forma 18/22.

Auf Wunsch mit automatischem Einstellsystem der linken Welle, für die Bearbeitung von verschiedenen Werkstückbreiten hintereinander. Dadurch entfällt das manuelle, zeitaufwendige Einstellen.



Eine Rückföhrbahn der gehobelten Werkstöcke macht Ihre Vorseitenhobelmaschine Quattro/Forma zur perfekten Ein-Mann-Maschine. Um die Systemproduktivität auf ein Optimum zu erhöhen, empfehlen wir die Maschine für diesen Anwendungsbereich mit elektronischer Werkstückmaß-Programmierung.

Die „Ein-Mann-Maschine“

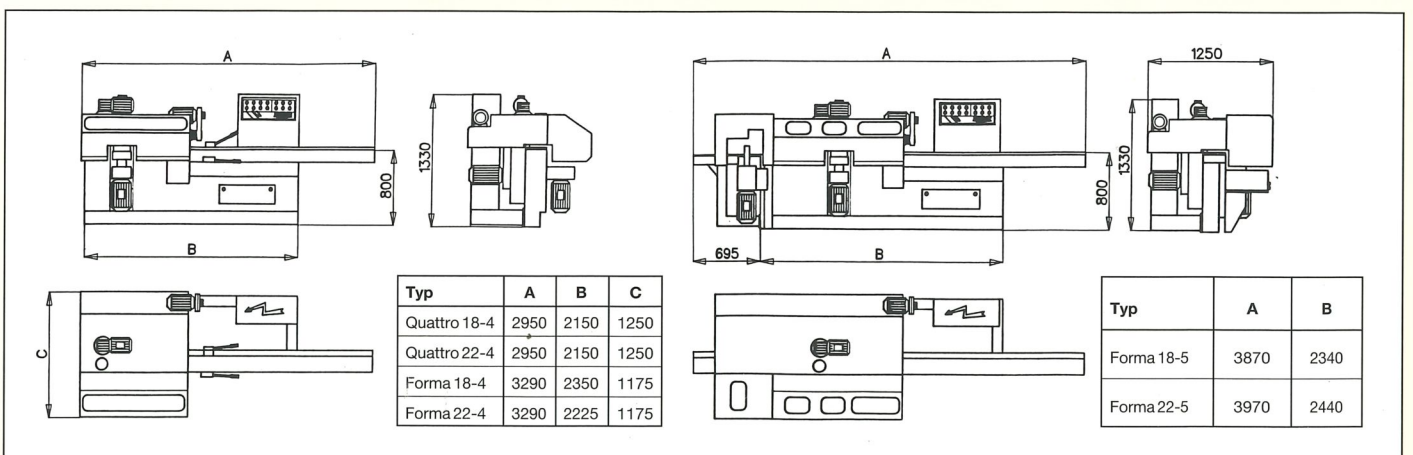


**Vierseitenhobelmaschine Quattro/Forma
mit Rückföhrbahn**



Holzbearbeitungsmaschinen

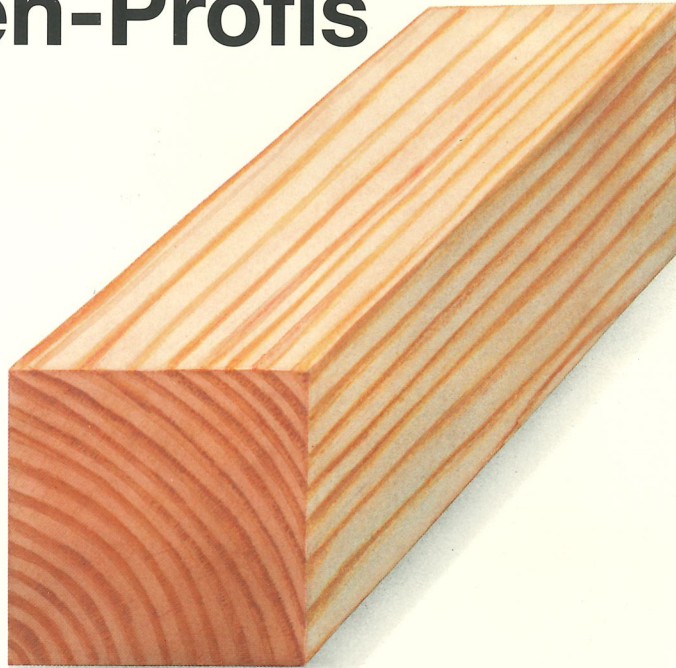
Technische Daten (Standard)	Quattro 18	Quattro 22	Forma 18	Forma 22		Sonderzubehör
max. Werkstückabmessung	180 x 120	220 x 120	180 x 120	220 x 120	mm	Fünfte Universalspindel
min. Werkstückabmessung	22 x 6	22 x 6	22 x 6	22 x 6	mm	Abrihtlänge: 2500 mm
min. Werkstücklänge	370	370	370	370	mm	Werkzeugaufnahme der 2./3./4. Welle max. 200 mm
max. Spanabnahme je Welle	10	10	10	10	mm	min. Werkstückabmessung 20 x 6 mm
Werkzeugaufnahme \varnothing	40	40	40	40	mm	angetriebene Einzugs- walze über dem Aufgabetisch
Werkzeugdiameter der Abrichtwelle	125	125	125	125	mm	Tischschmierung
Fügefräser	145 x 12 x 40	145 x 12 x 40	145 x 12 x 40	145 x 12 x 40	mm	Vorschub mit pneu- matischem Druck
max. Werkzeugdiameter 2./3./4. Welle	125	125	160	160	mm	automatische Breiten- einstellung
min. Werkzeugdiameter 2./3./4. Welle	125	125	100	100	mm	elektr. Verstellung der linken Welle
Höhenverstellung der Wellen X-Achse	-	-	20	20	mm	elektronische Programmierung der 3. und 4. Welle
Breitenverstellung der 4. Welle Y-Achse	-	-	5	5	mm	Gehärtete und geriffelte Tische
Vorschubgeschwindigkeit	6 - 12	4 - 24	4 - 24	4 - 24	m/min.	verstärkte Motoren bis 7,5 kW
Vorschubrollen \varnothing	130	130	130	130	mm	Die in diesem Prospekt vorhandenen Abbildungen und technischen Daten sind unverbindlich.
Abrihttischlänge	2000	2000	2000	2000	mm	
Spindelrehzahl	6000	6000	6000	6000	U/min.	
Motorleistung der Abrichtwelle	4	5,5	7,5	7,5	PS	
Motorleistung der Fügewelle	4	5,5	5,5	5,5	PS	
Motorleistung der linken Welle	4	5,5	5,5	5,5	PS	
Motorleistung der Dickenwelle	5,5	7,5	5,5	7,5	PS	
Motorleistung des Vorschubs	1,5	1,5	1,5	2	PS	
Motorleistung der Höhenverstellung	0,5	0,5	0,5	0,5	PS	
Gewicht netto	1200	1310	1260	1470	kg	
Absaughauben \varnothing	120	120	120	120	mm	



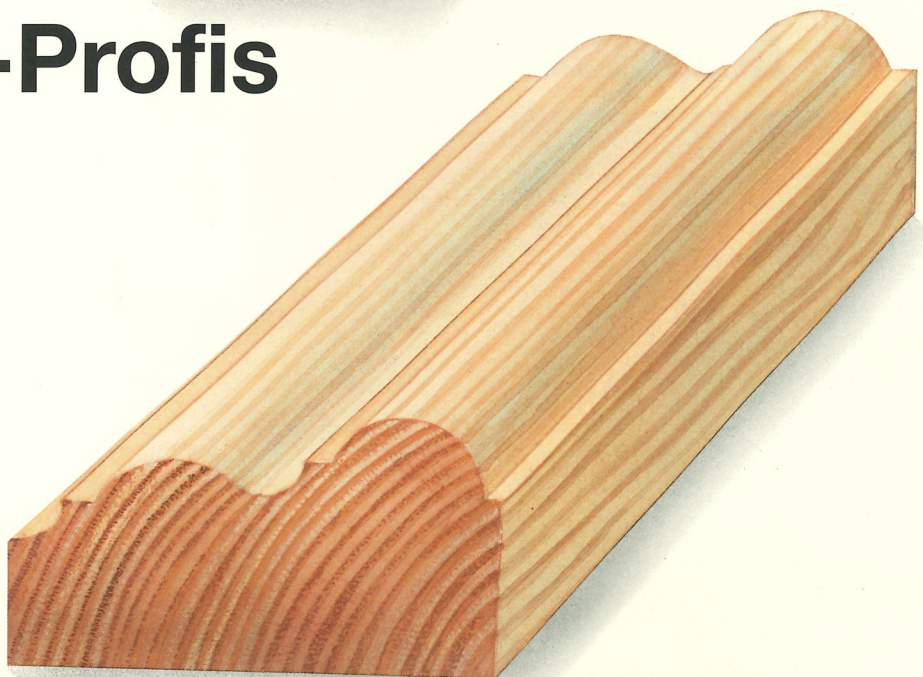
Die Vierseiten-Profis

**Deutsche Innovation gepaart mit deutscher
Perfektion – einfach optimal –**

Die Vierseiten-Profis Quattro



Die Profil-Profis Forma



SAC Holzbearbeitungsmaschinen
D - 5500 Trier · Diedenhofener Straße 19
Telefon (0651) 85058 · Telefax (0651) 80218