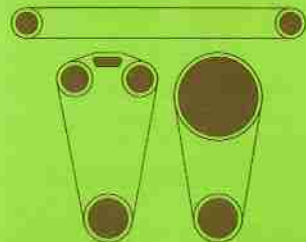
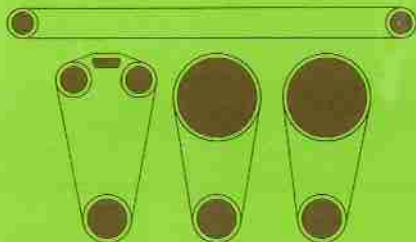


# Die neuen Unterschleifer von **SANDINGMASTER**



die ideale Kombination



## Die neue SANDINGMASTER Unterschleifer des Typs SCSO Schleifen mit grösseren Präzision.

Das neue Produktionsprogramm umfasst Breitbandschleifmaschinen, mit von unten angeordneten Aggregaten. Lieferbar mit jeweils 2 oder 3 Aggregaten. Diese Maschinen sind mit einer oder zwei Kontaktwalzen und einem Feinschleifschuh ausgestattet.

### 1. Der vorderen Druckbalken

Die Höhe lässt sich über einen Hebel verstellen, um die Schleiftiefe zu regulieren. Die Transportrollen sind in einem sehr schweren, 600 mm langen Aufgabetisch angeordnet. Dadurch wurde eine grössere und stabilere Auflagefläche als in früheren Ausführungen und die bestmögliche Material Führung durch die Maschine vorgesehen.

### 2. Die Kontaktwalze

Diese Walze schleift vor und ihre Höhe lässt sich zum Ausgleich verschiedener Stärken des verwendeten Schleifpapiers verstellen.

### 3. Der mittlere Druckbalken

Wurde derartig konzipiert, dass furnierte Flächen gleichmässig und mit minimaler Abnahme, geschliffen werden können. Dies wird ermöglicht durch die stabile Konstruktion dieses Druckbalkens. Auch kleine Teile können problemlos geschliffen werden durch eine geringe Öffnung von 90 mm für die Kontaktwalze.

### 4. Der Feinschleifschuh

Dieses Bauteil ist für das Nachschleifen gedacht, und die Höhe ist wiederum verstellbar, um Unterschiede in der Stärke der verwendeten Schleifpapiere auszugleichen und um die Grösse des Schnittes einzustellen.

### 5. Der hintere Druckbalken

Dieser Teil ist festeingebaut, und eine Höhenverstellung ist daher nicht möglich. Die Abmessungen sind mit denen des Aufgabetisches identisch, d.h. 600 mm lang, und eine rationelle Werkstückführung durch die Maschine ist somit sichergestellt.

### 6. Der Vorschubmechanismus

Der Vorschub ist mit einem Förderband sowie mit einer ausgeglichenen Aufhängung mit Gegengewichten ausgestattet. Das bedeutet, dass Toleranzen in den Drahtspindeln und Lagern entfällt. Die durch Schleifen erzeugten Drücke werden direkt auf das Federsystem übertragen und gewährleisten somit ein äusserst präzises Schleifen.

Sämtliche Tische sollten (gegen Aufpreis) mit Unterdruck vorgesehen werden. Hierfür ist möglichst das Ansaugsystem der Maschine zu verwenden, da dies die einfachste und wirksamste Methode ist. Eine Vakuumpumpe und perforierte Förderbänder sind ebenfalls lieferbar, falls es sich bei den Werkstücken um Ausführungen handelt, die einen Vakuumtisch erfordern.

Die Kontaktwalze und der Schleifschuh werden über Keilriemen angetrieben. Die Elektromotoren werden über automatische Stern-dreieckschalter geschaltet und sind oben in dem Gestell montiert.

Das Vorschubteppich wird über einen stufenlos regelbaren Antrieb angetrieben und lässt sich von 6 bis 25 m/min einstellen. Problem der Staubabsaugung wurde besondere Aufmerksamkeit geschenkt. Es wurde so konstruiert, dass der Staub tatsächlich unmittelbar an der Stelle abgesaugt wird, an der er entsteht.

Weitere Details siehe "Technische Daten".

Ihr Händler:

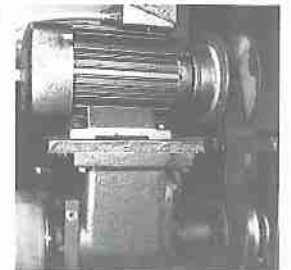


Vorderer Druckbalken, Vergrösserte Auflagefläche



Walze (1 oder 2). Schleifschuh- und Absauganlage.

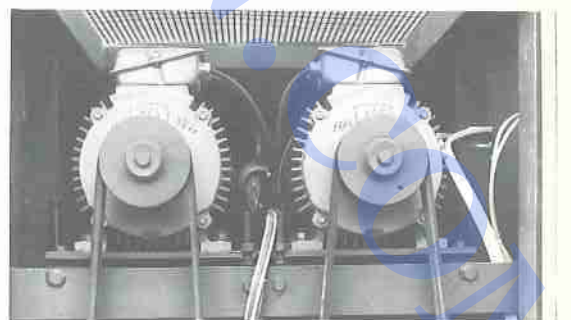
Variator. Direktantrieb auf (Transport-) Tischrollen.



Eines der vier Gegengewichte.



Einstellen auf 1/10 mm Noniusdicke unter Benutzung eines Vergrösserungsglasses.



Motore im Oberteil.