

Schelling HPO

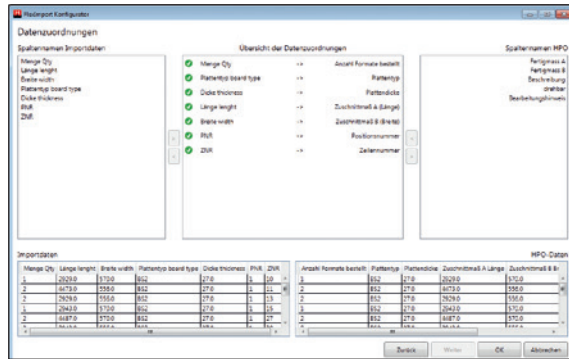
Neue Version HPO 5.0



Viel Neues ...

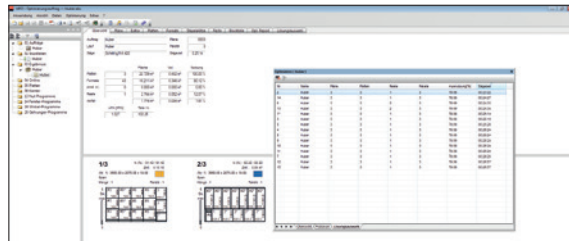
• Fleximport-Konfigurator

Import von Textdateien (z. B *.csv) oder Excel-Dateien (*.xlsx) mit einfach zu bedienender Zuweisungstabelle für die zu importierenden Daten.



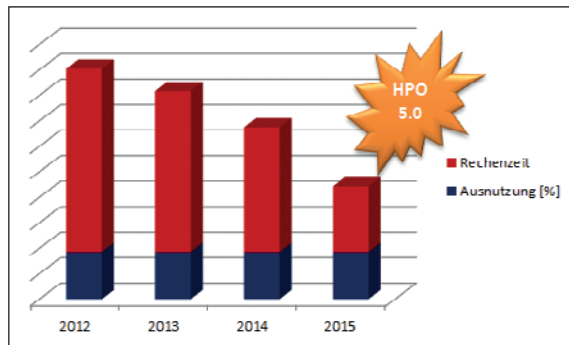
• Mehrfache Optimierungslösungen

Bei unveränderter Rechenzeit werden mehrere Lösungsvorschläge berechnet. Diese lassen sich per Mausklick übernehmen. In der Auswahltabelle kann nach den wichtigsten Daten sortiert werden, wie zum Beispiel der Sägezeit oder der Ausnutzung.



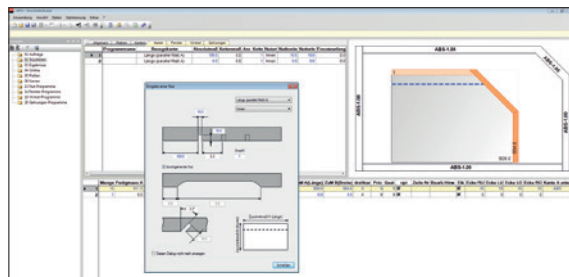
• Optimierung der Rechenzeit

Durch kontinuierliche Verbesserungen im Rechenkern in den letzten Jahren werden mit der neuesten HPO-Version massive Verkürzungen der Rechenzeiten erreicht. Und das bei gleichbleibend sehr guten Ergebnissen.



• HPO Basic

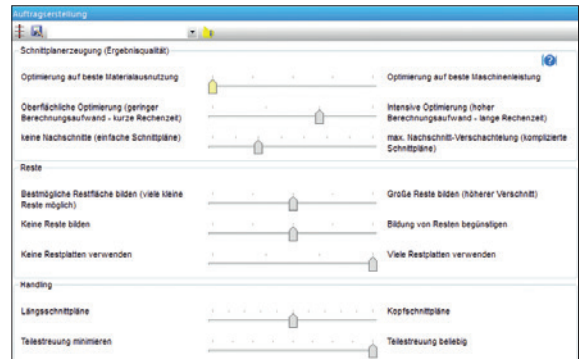
Die HPO-Version für das Handwerk zur perfekten Nutzung der Sägereihe s 45 und fh 3. Die neu entwickelte HPO-Basic-Version ist ab sofort erhältlich.



... und Altbewährtes

• Schieberegler

Für sehr einfache Steuerung der komplexen Optimierungsparameter.



• Multiprozessornutzung + Batch Optimierung

- Durch die Multiprozessornutzung wird die Rechenzeit bei gleichbleibend sehr guten Ergebnissen erheblich verringert.
- Verschiedene Materialien werden gleichzeitig optimiert (Batch-Optimierung).

Name	Info	Start-Zeit	Ende-Zeit	Soll%[%]	Ausnutzung[%]
mdf-opt_001	Es wird/werden 8(16) von 8 For...	15:40:40		99,99	23,33
mdf-opt_002	Es wird/werden 1(2) von 1 Form...	15:40:44			
mdf-opt_003	Es wird/werden 8(16) von 8 For...	15:40:40		99,99	20,74
mdf-opt_004					
mdf-opt_005					
mdf-opt_006	Es wird/werden 1(2) von 1 Form...	15:40:41		99,99	2,07



• Zoomfunktion Schnittpläne

Schnittpläne werden mit allen Details vergrößert angezeigt.

