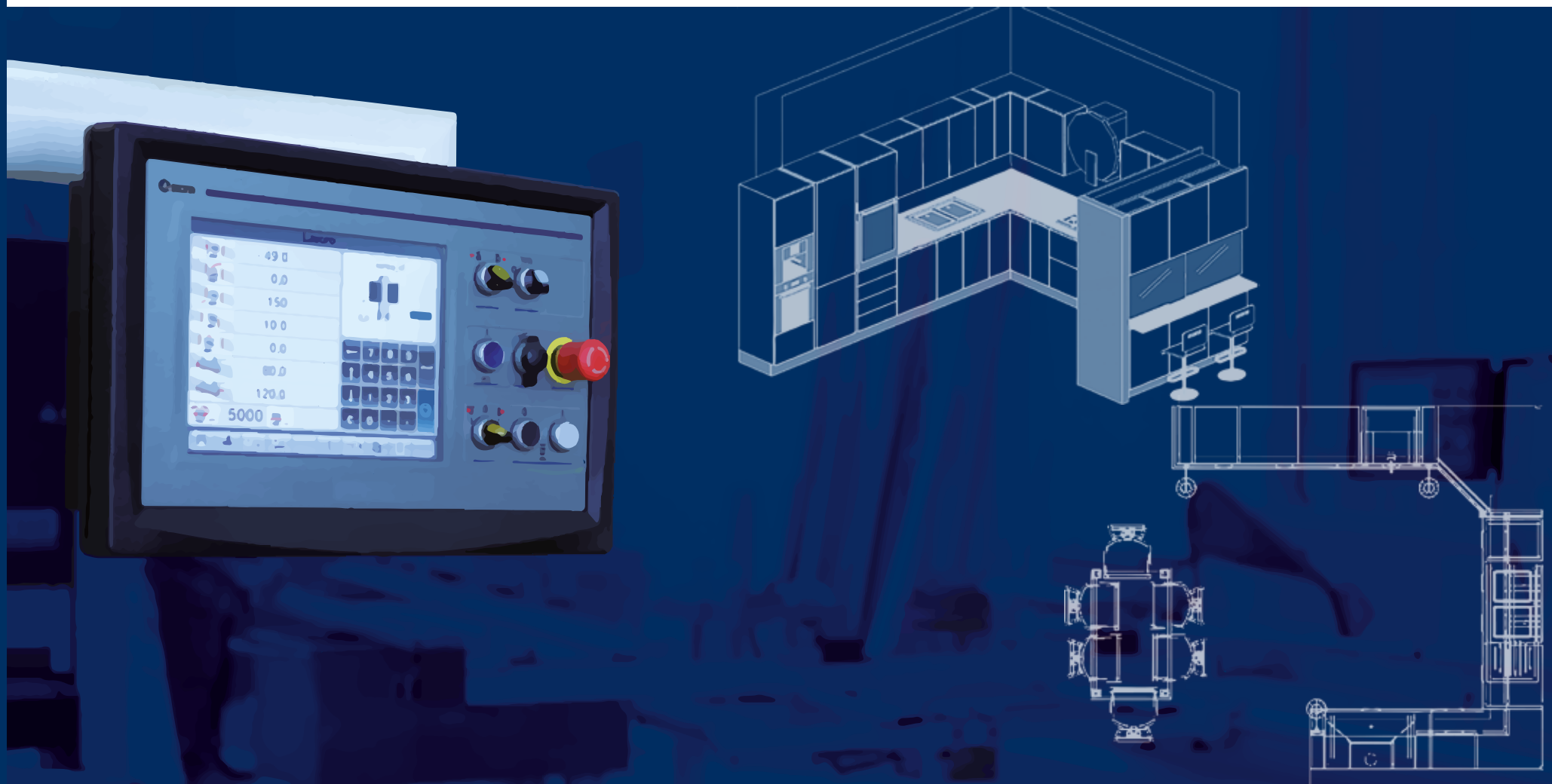
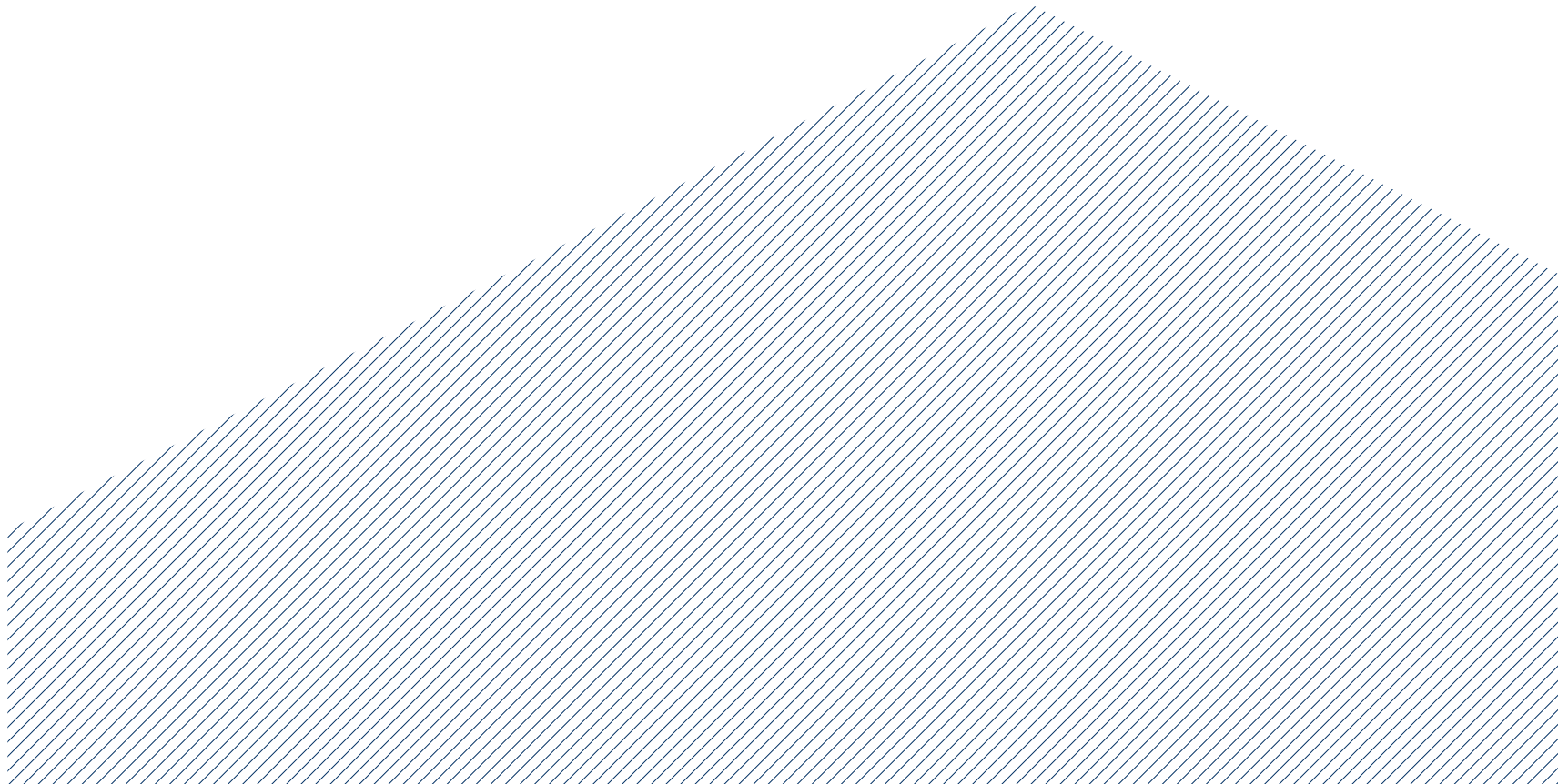


nova class profiset startech

Vier komplette Maschinenbaureihen für die fortgeschrittene Tischlerei









Alles "Made in Italy, by SCM"
Vom Gußteil bis zur Endabnahme und
Qualitätskontrolle.

Erleben Sie modernste Maschinenfertigung live vor Ort.
Besuchen Sie unsere Produktionsstätten/Werke. SCM-Qualität
zum Anfassen.



nova class profiset startech lines

Die größte Bandbreite an Maschinen
für die fortgeschrittene Tischlerei

Das Ziel von SCM ist es, den Kunden Technologien von hoher Qualität zuzusichern, die ihren Bedürfnissen entsprechen. Damit wird Scm zu dem wichtigsten Bezugspartner für jeden Bedarf.

Formatkreissägen

6/25

programmierbare /8



manuelle /10



Hobelmaschinen

26/41

Abriechhobel-
maschinen /28



Dickenhobel-
maschinen /30



Tischfräsen

42/57

elektronisch programmierbare /44



Bohrmaschinen

58/69

halbautomatische /60



Vierseitenhobel und Profilierautomaten

70/81

Vierseitenhobel und
Profilierautomaten /72



Automatische Vielblatt- und Besäumkreissäge

82/87



Automa



Abricht- und
Dickenhobelmaschinen /32



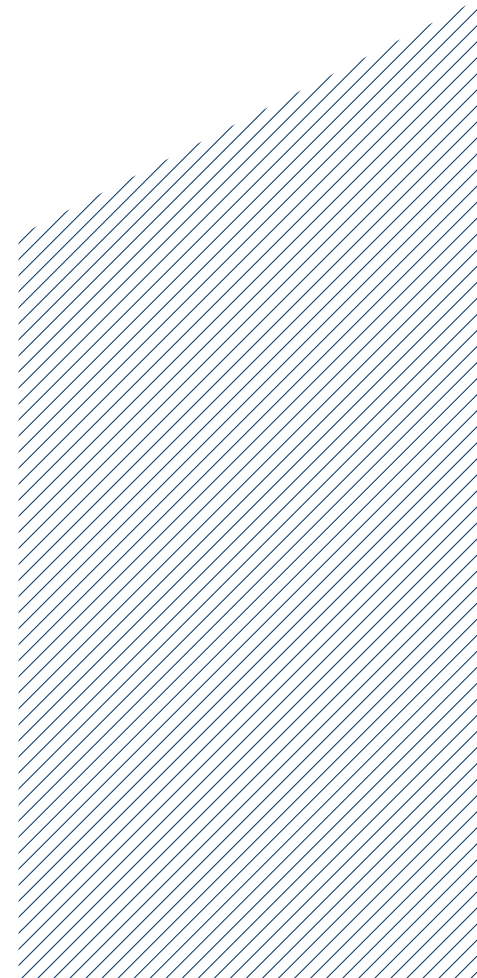
manuelle /46



manuelle /64



Vierseitenhobel /74



Automatische Vielblatt- und Besäumkreissäge

Hochleistungsvielblattsäge, entwickelt für
die absolute Sicherheit des Bediener.

class m 3

Automatische Vielblatt- und Besäumkreissäge class m 3



		class m 3
Max. Sägeblattdurchmesser	mm	350
Sägebüchse Durchmesser (Bohrung)	mm	70
Aufspannbreite der Sägebüchse	mm	300
Min. Schnittlänge	mm	390
Vorschubgeschwindigkeit stufenlos	m/min	6 ÷ 48
Dreiphasenmotoren ab	kW/Hz	18,5 (22) / 50 (60)
<i>Für die vollständigen technischen Daten siehe Seite 87</i>		



**Splitter und
Rückschlagschutzsystem**
Sicher gegen
Werkstückrückschlag



Transportkette
Präzision und
Wirksamkeit



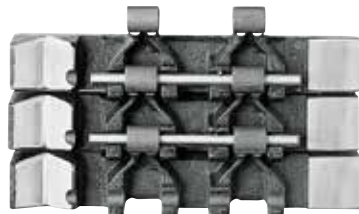
Sägebüchse
Schnell und
leistungsfähig

Praktisch, präzise, leistungsfähig
und vor allem sicher.

class m 3 Arbeitsaggregate



Schnell und leistungsfähig
Sägebüchse
Die selbstzentrierende Sägebüchse wird schnell mit einem Spezialschlüssel montiert und sichert eine hohe Ausnutzung und eine lange Lebensdauer der Sägeblätter.



Präzise und zuverlässige Schnittleistung **Transportkette**

Die aus Spezialguss bestehende Transportkette ist aussergewöhnlich solide und garantiert Präzision und Zuverlässigkeit durch die Direktverbindung der Kettenglieder ohne Zwischenglieder. Die Kettenglieder und die 4 oberen Druckrollen (je 2 vor und hinter des Sägewelle) verhindern jeglicher Verstellung der Sägebüchse. Die Sägebüchse mit konischem Sitz sichert eine hohe Ausnutzung, eine lange Lebensdauer der Sägeblätter und die Verringerung des Holzverbrauchs. Diese technischen Qualitäten garantieren erhöhte Geradlinigkeit, optimale Schnittqualität sowie geringen Holzverbrauch auch bei den nachfolgenden Arbeitsphasen.



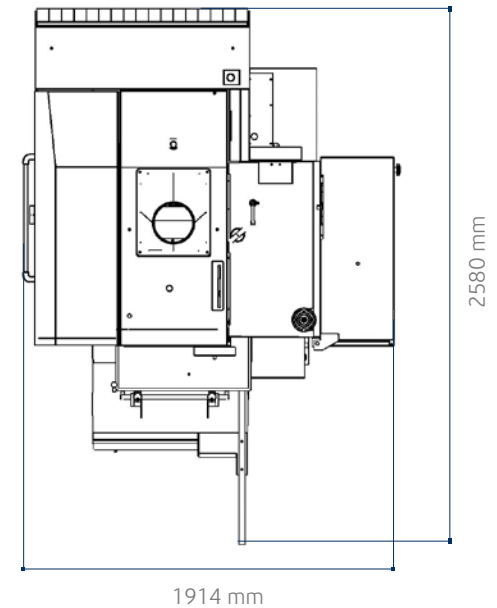
Praktisch und einfach in der Bedienung **Einstellung**

Die Einstellarbeiten erfolgen mit geringstem Zeitaufwand. Leichte Bedienung über grosse Handräder und gut ablesbare Massleisten ermöglichen schnelles und präzises Einstellen der Maschine. Die Einlaufführung ist mit Ein-Hand-Bedienung und automatischer Blockierung ausgestattet; die selbstzentrierende Sägebüchse wird mit einem im Normalzubehör befindlichen Spezialschlüssel montiert. Während der Beschickung kann der Bedienungsmann über ein Amperemeter ständig die Motorbelastung kontrollieren.



class m 3

Abmessungen und technische Daten



Sicher gegen
Werkstückrückschlag

Splitter und Rückschlagschützsystem

Die Vielblatt- und Besäumkreissäge von SCM ist mit einem ausgeklügelten Splitter- und Rückschlagschutzsystem ausgerüstet. Dieses System besteht aus 4 Splitter und Rückschlagfingerreihen (3 von oben und 1 von unten). Zwischen den 3 oberen Reihen befindet sich ein Lamellenvorhang.

Laser

Genauere Bezugslinie bei Laserbelichtung.

Typische Anwendungsbeispiele:

- Längsschnitt von ungleichförmigen Platten ohne Benutzung des Anschlags
- Auslese der brauchbaren Stücke von ästigen oder gespaltenen Platten (Option).



- ☒ Standard
- ☑ Option

		class m 3
Max. Sägeblattdurchmesser	mm	350
Min. Sägeblattdurchmesser	mm	200
Sägebüchse Durchmesser (Bohrung)	mm	70
Abmessungen der Keile zur Sicherung der Sägebüchse	mm	20 x 5
Sägeblattdrehzahl	U/min	4200
Aufspannbreite der Sägebüchse	mm	300
Transportkettenbreite	mm	300
Min. Werkstücklänge	mm	390
Arbeitstischabmessungen	mm	1530 x 950
Arbeitstischhöhe ab Erdboden	mm	750
Abstand zwischen Ständer und 1. rechten Sägeblatt	mm	200
Vorschubgeschwindigkeit stufenlos	m/min	6 ÷ 48
Andere technische Merkmale		
Dreiphasenmotor 18,5 kW (25 PS) 50 Hz - 22 kW (30 PS) 60 Hz		S
Dreiphasenmotoren 25 kW (30 PS) 50 Hz - 30 kW (42 PS) 60 Hz		O
Dreiphasenmotoren 37 kW (50 PS) 50 Hz - 44 kW (60 PS) 60 Hz		O
Vorschubmotor 50 Hz (60 Hz)	PS	1,5 ÷ 2 (1,8 ÷ 2,4)
Absaughauben Durchmesser:		
- Sägeblätter	mm	200
- Transportkette	mm	120



In diesem Katalog sind die Motorleistungen in S6 angegeben, wenn nicht anders angezeigt. In diesem Katalog sind die Maschinen in CE-Ausführung und mit Sonderzubehör dargestellt. Der Hersteller behält sich das Recht vor, alle Daten und Maße ohne Vorankündigung zu ändern, ohne dabei die durch EG-Bescheinigung notwendige Sicherheit zu beeinflussen.

rev.00
05/2018

Komma
Mic Studio



EIN KUNDENDIENSTNETZ, DAS MIT 1000 TECHNIKERN UND 36.000 CODES ARBEITET, UM EINEN EINSATZBEREITEN, QUALIFIZIERTEN SERVICE ZU GEWÄHRLEISTEN.

HOCHQUALIFIZIERTE TECHNIKER, EINE EFFIZIENTE VERWALTUNG UND 6 ERSATZTEILEZENTREN WELTWEIT – DIE SICHERHEIT EINER EFFIZIENTEN UNTERSTÜTZUNG IN IHRER NÄHE.



SERVICE

Die SCM Group bietet einen Service, der über den Kauf einer Maschine hinaus geht, welcher eine langfristige Leistung für Ihr technologisches Produktionssystem garantiert und Ihrem Unternehmen einen Mehrwert sichert.

EIN KOMPLETTES ANGEBOT DES AFTER-SALES SERVICES

- Installation und start-up der Maschinen, Zellen, Linien und Systeme
- kundenspezifische Trainingsprogramme
- Telefonsupport bei Maschinenstörungen um Zeit und Kosten einzusparen
- vorbeugende Programme zur Instandhaltung, die eine langfristige Leistung garantieren
- komplette Sanierung der Maschinen und Anlagen um einen Mehrwert der Investitionen zu erhalten.
- benutzerdefinierte Upgrades für Maschinen und Anlagen je nach Produktionsanforderungen

 **scmservice**

ERSATZTEIL SERVICE

Zur SCM Group zählen 140 Ersatzteil-Spezialisten weltweit, welche alle Anfragen in kürzester Zeit bearbeiten.



36,000 ERSATZTEILE

In unserem Lager befinden sich Ersatzteile im Wert von 12 Millionen Euro, welche jede einzelne Maschine bedienen können.



ERSATZTEIL GARANTIE

Wir geben eine Ersatzteil-Garantie in Höhe von bis zu 3,5 Millionen Euro, auch für "schwierige" Ersatzteile



SOFORTIGE VERFÜGBARKEIT

Über 90% der Aufträge werden dank des riesigen Bestandes am selben Tag erledigt.



6 NIEDERLASSUNGEN WELTWEIT

Der Ersatzteil-Service kann auf weltweite Unterstützung zählen. (Rimini, Singapur, Shenzhen, Moskau, Atlanta, São Bento do Sul).



500 AUSLIEFERUNGEN TÄGLICH

 **scmspareparts**





DIE ENTSCHEIDENSTEN HOLZBEARBEITUNGSTECHNOLOGIEN SIND BESTANDTEIL UNSERER DNA

SCM – EINE ENORME KOMPETENZ VEREINT ZU EINER EINZIGARTIGEN MARKE

Mit über 65 Jahre Erfahrung ist **SCM einer der unangefochtenen Marktführer im Bereich der Holzbearbeitungstechnologien** und ein Innovationsmotor auf dem Feld der Holzbearbeitungsmaschinen und modernen Fertigungsanlagen mit einer weltweiten Präsenz und dem dichtesten Vertriebs- und Servicenetzwerk auf diesem Sektor.

65 Jahren

3 Hauptproduktionsstandorte in Italien

300.000 Qm Produktionsfläche

17.000 Produzierte Maschinen pro Jahr

90% Exportanteil

20 Tochtergesellschaften

350 Vertretungen und Vertriebspartner

500 Servicetechniker

500 Eingetragene Patente

Unsere DNA ist geprägt von der Stärke und Sicherheit einer großen Firmengruppe. Die Marke SCM ist Teil der SCM-Group, dem führenden Hersteller industrieller Maschinen und Komponenten zur Verarbeitung einer enormen Bandbreite an Materialien.

SCM GROUP, EIN HOCHQUALIFIZIERTES TEAM AUF DEM AKTUELLSTEN WISSENSSTAND IN BEZUG AUF INDUSTRIELLE MASCHINEN UND KOMPONENTEN

INDUSTRIAL MACHINERY

Einzelmaschinen, integrierte Systeme und Dienstleistungen für die Verarbeitung einer großen Bandbreite von Materialien.



HOLZBEARBEITUNGSTECHNOLOGIE



TECHNOLOGIEN FÜR DIE VERARBEITUNG
VON KOMPOSITMATERIALIEN, ALUMINIUM,
KUNSTSTOFF, GLAS, STEIN, METALL

INDUSTRIAL COMPONENTS

Technische Bauteile für die Maschinen und Systeme der Gruppe, Drittparteien und die Maschinenbauindustrie.



SPINDELN UND TECHNISCHE
BAUTEILE



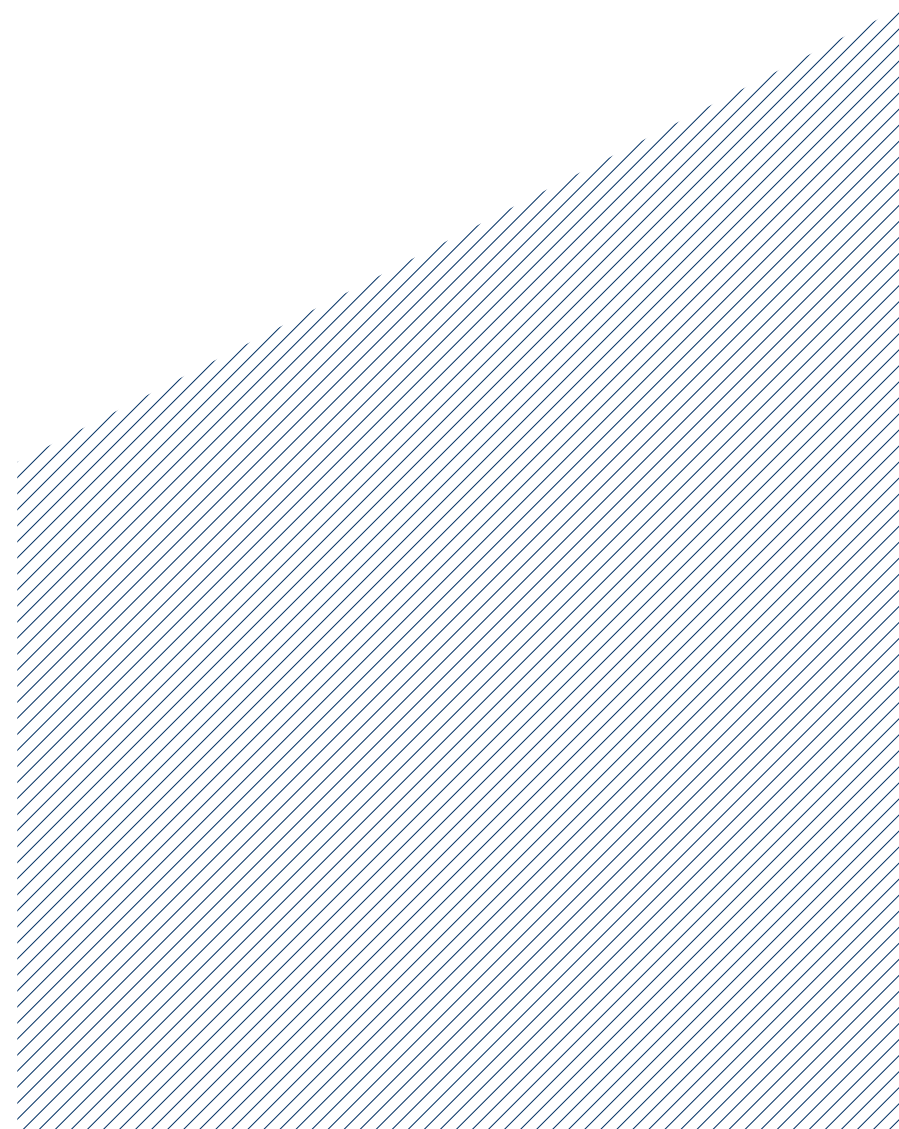
SCHALTSCHRÄNKE



METALLVERARBEITUNG



GUSSEISEN







SCM GROUP SPA

via Casale 450 - 47826 Villa Verucchio, Rimini - Italy
tel. +39 0541 674111 - fax +39 0541 674274
scm@scmgroup.com
www.scmwood.com



00L0440425E