

morbidelli p800

Multifunktions-Bearbeitungszentrum zum Bohren, Fräsen und Kantenanleimen



morbidelli p800

Lösungen für Ihre Projekte zu finden und zu realisieren, liegt in unserer DNA

Sie können Ihre **morbidelli p800** nach Ihren Wünschen personalisieren, um die Arbeit noch erfüllender zu gestalten. Das Zubehör ist so konzipiert, damit Sie bei maximaler Nutzerfreundlichkeit in jedem Einsatzgebiet ein Höchstmaß an Produktion erreichen.

- **NAHTLOSER ÜBERGANG**

von einer Verarbeitung zur nächsten mit der CN-Arbeitsfläche mit Software Funktion zur **automatischen Werkstückabtrennung**, damit **mehr Platten in einem einzigen Beschickungsvorgang** verarbeitet werden können - ideal zur Erhöhung der Produktivität.

- **KEINE VERARBEITUNGSFEHLER**

mit höchster Qualität auch bei der Verbindung von "schwierigen" Teilen mit dem neuen "SBRINDLE"-Gerät, das die Positionierung der Kante "im Flug" einliest.

- **KEINE PROGRAMMIERUNGSPROBLEME**

auch für weniger erfahrene Bediener mit **MAESTRO EDGE**, der brandneuen Software, die in einer einzigen Plattform alle Verarbeitungsarten ermöglicht.

Aufteilschnitte.

Kantenanleimung.

Bearbeitungszentrum.

Schleifen.





morbidelli p800

Kein Zeitverlust, fließend von einer Verarbeitung zur nächsten

GROSSER BEARBEITUNGSTISCH

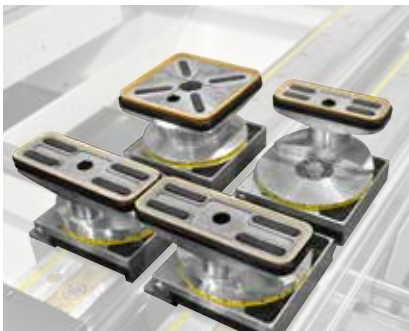
Die Maschine kann mit folgenden Merkmalen ausgerüstet werden:
BEARBEITUNGSTISCH START mit manuell einstellbaren Schienen und Saugern auf Display-Funktion auf Fernsteuerung.

BEARBEITUNGSTISCH MATIC mit automatisch und simultan einstellbaren Schienen und Saugern und Antikollisionssteuerung, für ein superschnelles Setup (4-5 Sekunden).

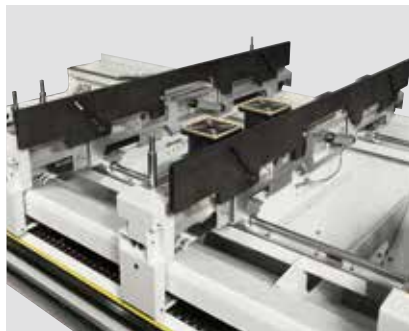
Auf beiden Bearbeitungstischen **MATIC** und **START** werden alle Anschläge vom Programm hinsichtlich der Tätigkeitsart und mit Sensoren gesteuert, die die erfolgte Trennung ermitteln.



Große Auswahl an Ausrüstungselementen für Bearbeitungen mit mechanischen Sperrungen. Die Sauger können leicht von den Halterungen genommen werden, was dem Bediener große Freiheiten einräumt, den Arbeitsbereich auf die Plattenform abzustimmen. Die Fixierung des Werkstücks wird neben der Unterdruckvorrichtung durch eine mechanische Blockierung der Sauger garantiert.



Breite Auswahl an Saugern, um die beste Lösung für die perfekte Fixierung der Platte zu garantieren.



Mit Sensoren bestückte Vorrichtungen zur Bestückungshilfe mit pneumatischer Entnahme erleichtern die Positionierung auf dem Bearbeitungstisch für schwere Platten.



für größtmögliche Sauberkeit des Produkts und der Betriebsstätte



Sammelmatte für die Entfernung von Bearbeitungsspänen und -Abfällen.



SCHAUFEL sammelt Späne, ermöglicht eine optimale Reinigung des Arbeitsbereichs.



Zentralisierte und optimierte Absaugung zur Senkung des Verbrauchs und zur Leistungssteigerung.

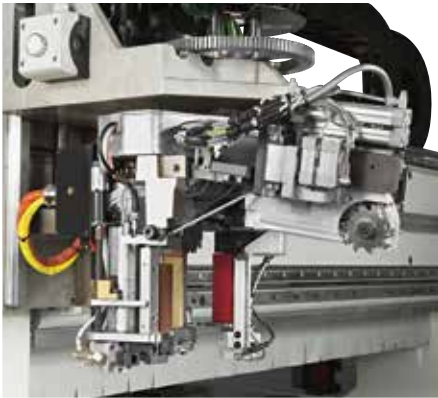
morbidelli p800

Keine Produktionsfehler, mit absoluter Garantie auch für die Verbindung "schwieriger" Werkstücke



Das neue Kantenbearbeitungsaggregat, bei der der Klebstoff direkt auf die Kante aufgetragen wird, ermöglicht den Einsatz einer geringeren Anzahl an mechanischen Elementen und bietet folglich ein Plus an:

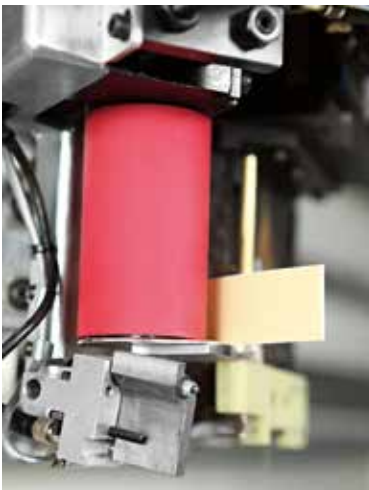
- **Einsatzflexibilität** an komplexen Profilen dank der geringen Abmessungen
- **Umfassende Zuverlässigkeit** des Verleimungsprozesses durch größere Bedienerfreundlichkeit.



Mit einer leistungsstärkeren Kantenleimeinheit, mit der bis zu 84mm hohe Kanten für bis zu 80mm dicke Platten verarbeitet werden können, ist die neue "SBRINDLE"-Vorrichtung in der Lage, die Position des Kantenanfangs "im Fluge" zu ermitteln und gewährleistet perfekte Verbindungen von 0 bis 360° bei kleinsten Abständen.



Die **Z-Achse mit Nummernsteuerung** bietet die Möglichkeit, den unteren Überstand der Kante in Bezug auf den Bearbeitungstisch zu regeln, zum Beispiel bei Staubschutzkanten.



Optimiert die Laufzeit bei Verleimungsvorgängen mit Verbindungen von 0 bis 360°, es besteht die Möglichkeit, die Verbindung auf Abschnitte mit einheitlicher Geometrie für **Mindestlängen von 80mm** anzuwenden.

Das Kantenmagazin kann 2 bis 12 verschiedene Kanten aufnehmen, um immer die geeignetste Vorrichtung für die eingestellte Bearbeitungsart zu haben. Die Auswahl, Zufuhr und Geschwindigkeit der Ausgabe werden durch Nummernsteuerung geleistet.



und maximale Leimhaftung

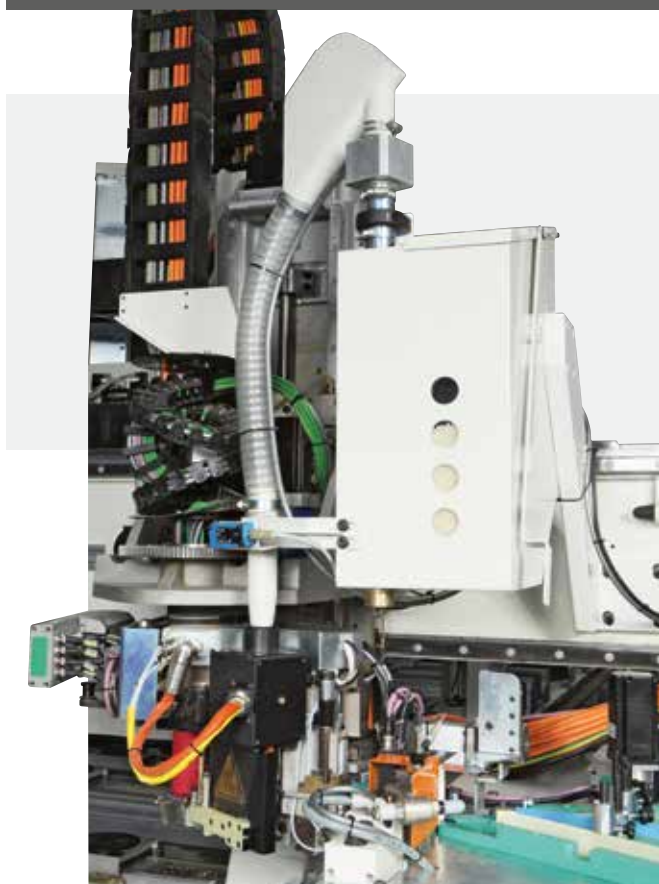
Die automatische Regelung der vertikalen Begrenzer der Kante ermöglicht höchste Flexibilität bei der Bearbeitung, da Platten unterschiedlicher Dicke in rascher Folge verarbeitet werden können, was besonders bei Einzelchargen nützlich ist.



Die Schnellwechsel-Leimwanne mit der exklusiven Aufstrichwalze mit integriertem Widerstand garantiert die gleichförmige Verleimung und die lange Dauer der chemischen Eigenschaften des Leims für die beste Produkt-Performance. Aufgrund der geringen Ersetzungszeiten können vorbeugende Instandhaltungseingriffe getätigt oder der Leimtyp ausgetauscht werden (Farbe oder Typ), was unproduktive Zeiten drastisch reduziert.



Die Beschickung des Leims geschieht unabhängig von der Taktzeit im Granulat-Zuführsystem, das mit dem Leimaggregat fest verankert ist.



morbidelli p800

Keine Finish-Probleme dank der großen Leistungsfähigkeit der Fräs-Aggregate

Die technisch fortschrittliche 5-achsige Bedieneinheit mit einer Leistung von 17 kW (S6) ermöglicht die Bearbeitung von Werkstücken mit komplexen Geometrien und garantiert Qualität und Präzision. Achse C von durchgehend 0 bis 360° und Versorgung von Pneumatik-Anwendungen für Kantenfeinbearbeitungs-Köpfe.



4-achsige Bedieneinheit mit Leistungen von 11 und 15 kW (S6), die auf einem von der Bohreinheit unabhängigen Wagen befestigt ist, ist in der Lage, mit Köpfen für die Kantenfeinbearbeitung sämtliche vertikale Fräsfunktionen durchzuführen. Achse C von durchgehend 0 bis 360° und Versorgung von Pneumatik-Anwendungen für Kantenfeinbearbeitungs-Köpfe.

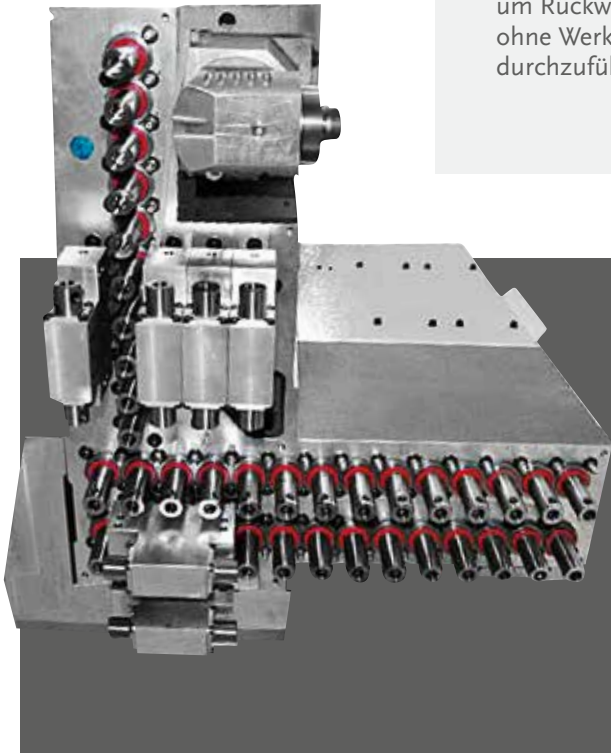


Die Ersetzung der Werkzeuge geschieht automatisch und unabhängig von der Taktzeit bei laufendem Betrieb der Kantenleimeinheit. Dies wird durch die 10 bis 18 Positionen umfassenden Magazine ermöglicht, die direkt an der Maschine installiert sind.

und Flexibilität, wobei die Möglichkeit besteht, die Maschine mit verschiedenen Bohraggregaten zu konfigurieren



Klingenaggregat mit Drehung von 0 bis 90° in den Bohrkopf integriert, um Rückwandnuten ohne Werkzeugwechsel durchzuführen.



Es besteht die Möglichkeit, die Maschine mit verschiedenen Bohraggregaten mit unabhängigen Spindeln zu konfigurieren, um eine den individuellen Anforderungen angepasste Bohrleistung zu erzielen. Es können hochsteife Bohrköpfe der neuesten RO.AX-Technologie (Rotoaxial spindle technology) mit 8000 U/min von 26 Spindeln bis zum leistungsstarken Bohrkopf mit 50 unabhängigen Spindeln installiert werden; für alle, die besonders leistungsstarke Bohrungen durchführen müssen (Schrankseiten, schallschluckende Platten etc.) oder sehr unterschiedliche Bohrer- und Durchmesserarten verwendet.



3-achsige Elektroschindel, optimal zur Durchführung von Plattenprofilierungen oder splitterfreien Bearbeitungen von bereits mit Kanten versehenen Platten ohne Werkzeugwechsel am Hauptmotor.



Klingen-Aggregat mit freier Drehung von 0 bis 360°, ideal für den Plattenschnitt oder das Kappen von Kanten "im Flug".

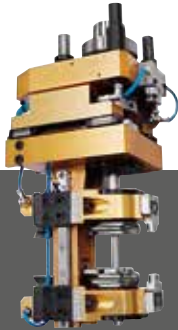


PB1
PB1_ Elektroschindel mit 3 Achsen mit Werkzeugwechsel auf 6 Positionen on-board, die definitive Lösung für unterschiedlichste Bearbeitungen unter Gewährleistung der **Betriebskontinuität** im Wechsel mit dem Hauptmotor.

morbidelli p800

Bedieneraggregate

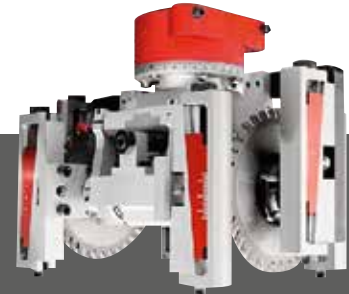
Feinbearbeitungsköpfe und-Aggregate



Multifunktions-
Bündigfräsungs-und
Kantenabschaber-Aggregat



Klingen-Aggregat zum
Kappen von Kanten



Kapp- und
Abrundungs-Aggregat



Reinigungskopf für Innenwinkel von 90°
(Türen, Küchenmöbel etc.)



Kopf für nachträglich zu
formende Plattenformate



Kopf für Fräsungen auf
Innenseiten

Feinbearbeitung auf Holzkanten.



Bündigfräsbearbeitung von Kanten



Kantenabschabung

Keine Verletzungsgefahr für den Bediener, der immer in völliger Sicherheit arbeitet

Mit den sensitiven Trittbrettern kann die Maschine ständig in Höchstgeschwindigkeit betrieben werden und der Bediener in völliger Sicherheit arbeiten.



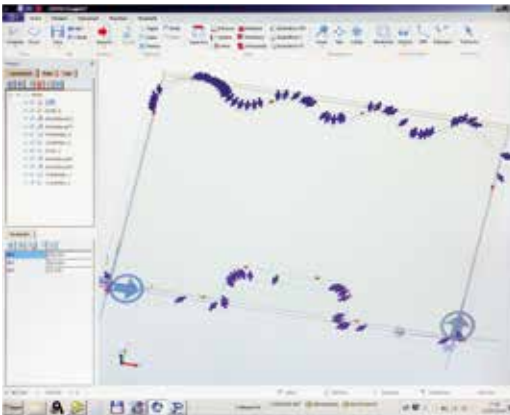
Übereinander angebrachte, abnehmbare seitliche Schutzbesläge am Bedieneraggregat, für den Betrieb bei Höchstgeschwindigkeit und in völliger Sicherheit.



Ferngesteuertes Bedienpult für die direkte und sofortige Bedienerkontrolle.

morbidelli p800

Problemlose Programmierung auch für weniger erfahrene Bediener



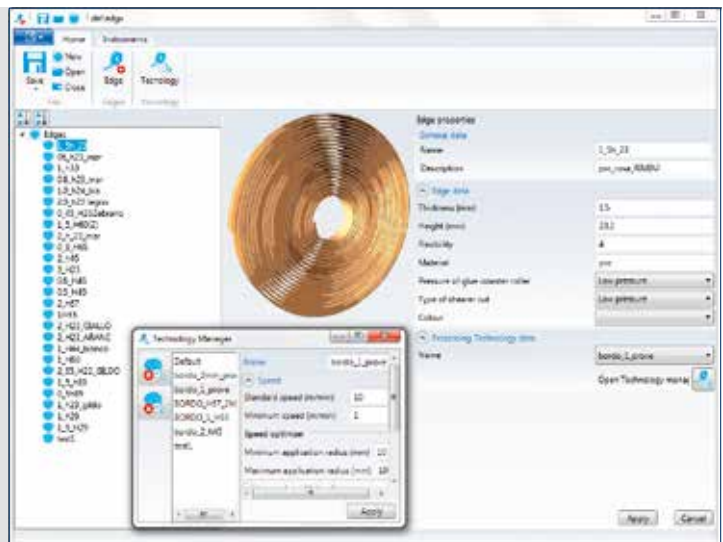
MAESTRO EDGE

Die brandneue 3D-Software mit einer einzigen Plattform, auf der alle Bearbeitungsarten durchgeführt werden können. Mit der für morbidelli p800 entwickelten Software können auch weniger erfahrene Bediener Kantenbearbeitungsvorgänge in maximaler Geschwindigkeit durchführen, ändern und verwalten.

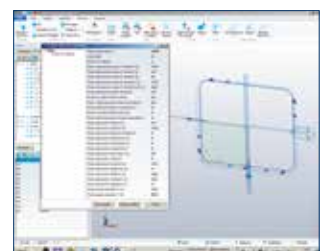
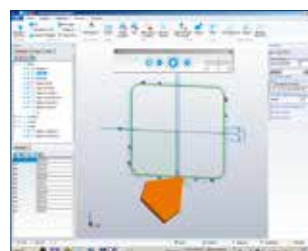
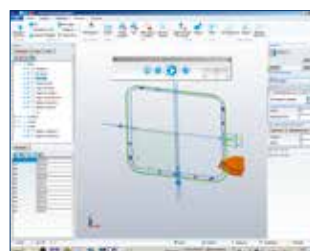
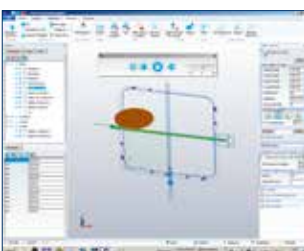
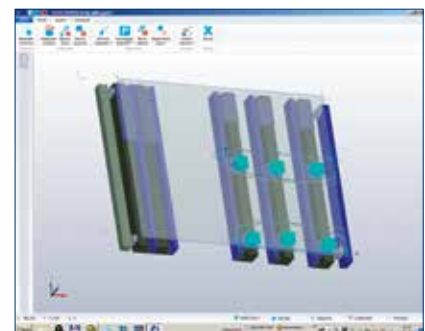
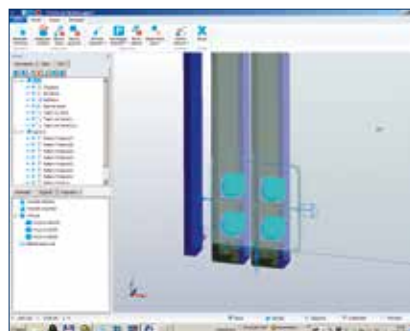
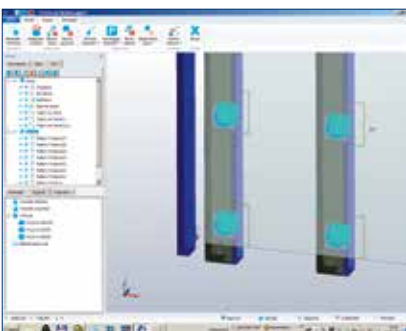
Die vielfältigen Funktionen für die 360°-Bearbeitung von Platten beinhalten sämtliche Eigenschaften und Leistungsmerkmale für eine leichte, intuitive und effiziente Programmierung.

EDGEMANAGER

Das ideale Software-Modul für die Arbeit mit einer großen Vielfalt an Kantentypen. Eine Datenbank mit stets abrufbaren technischen Informationen, die direkt in die Bearbeitungsprogramme importiert werden können, um keine Totzeiten bei der Produktion zu haben.



Das Werkstück wird in einer Voransicht gezeigt und der Bediener bei der Planung angeleitet:



morbidelli p800

TECHNISCHE DATEN

MORBIDELLI P800

technische Daten

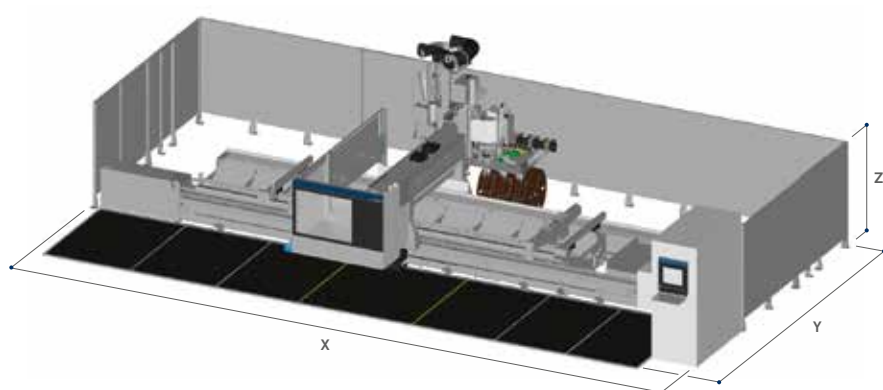
Arbeitsbereich in X	mm	5020 - 6360
Arbeitsbereich in Y	mm	1680 - 1830
Plattendurchgang	mm	80/220 auf H110
Kantendicke	mm	0,5 - 3,0
Kantenhöhe	mm	15/84
Kleinster innerer Radius auf 90°-Winkel **	mm	30
Kleinster äußerer Radius auf 90°-Winkel **	mm	10
Kapazität Kantenmagazin	n	2 Standard - 6 Sonderzubehör
Leistung Elektrospindel 5-achsig	kW	17
Leistung Elektrospindel 4-achsig	kW	11 - 15
Spannfutter Werkzeug Elektrospindel		HSK63F
Kapazität Rapid-Magazin		18 (Std) - 10 on board (opt)
Bohrer-Motor	kW	2,2
Umdrehungsanzahl Bohrer	RPM	8000
Lauf Achse Z1	mm	600
Lauf Achse Z2		325
Bewegungsgeschwindigkeit in X	m/min	90
Bewegungsgeschwindigkeit in Y	m/min	90
Bewegungsgeschwindigkeit in Z	m/min	30
Installierte Leistung	kW	25/35
Druck Druckluft	bar	7
Durchmesser Ansaugkanal der Elektrospindel	mm	250
Durchmesser Ansaugkanal des Bohrkopfs	mm	100
Verbrauch Ansaugluft	m ³ /h	5700
Gesamtgewicht	Kg	8000/10000

* Die bearbeitbare Höchstdicke berechnet sich in Bezug auf die Dicke des Werkstücks, die Länge des verwendeten Werkzeugs und den Kantentyp.

** Die Innen- und Außenradien berechnen sich in Bezug auf die Dicke und den Kantentyp.

MORBIDELLI P800

layout



Arbeitsbereich		Raumbedarfsmaße (mm)		
X	Y	X	Y	Z
5020	1680	11425	5045	3000
5020	1905	11425	5275	3000
6360	1680	12765	5045	3000
6360	1905	12765	5275	3000

DIE ENTSCHEIDENSTEN HOLZBEA SIND BESTANDTEIL UNSERER DNA

SCM – EINE ENORME KOMPETENZ VEREINT ZU EINER EINZIGARTIGEN MARKE

Mit über 65 Jahre Erfahrung ist SCM einer der unangefochtenen Marktführer im Bereich der Holzbearbeitungstechnologien und ein Innovationsmotor auf dem Feld der Holzbearbeitungsmaschinen und modernen Fertigungsanlagen mit einer weltweiten Präsenz und dem dichtesten Vertriebs- und Servicenetzwerk auf diesem Sektor.

- 65** Jahre Erfahrung
- 3** Hauptproduktionsstandorte in Italien
- 300.000** m² Produktionsfläche
- 17.000** Produzierte Maschinen pro Jahr
- 90%** Exportanteil
- 20** Tochtergesellschaften
- 350** Vertretungen und Vertriebspartner
- 500** Servicetechniker
- 500** Eingetragene Patente

Unsere DNA ist geprägt von der Stärke und Sicherheit einer großen Firmengruppe. Die Marke SCM ist Teil der SCM-Group, dem

SCM GROUP, EIN HOCHQUALIFIZIERTES TEAM AUF DEM AKTUELLESTEN WISSEN

INDUSTRIAL MACHINERY

Einzelmaschinen, integrierte Systeme und Dienstleistungen für die Verarbeitung einer großen Bandbreite von Materialien.



HOLZBEARBEITUNGSTECHNOLOGIE



TECHNOLOGIEN FÜR DIE VERARBEITUNG
VON KOMPOSITMATERIALIEN, ALUMINIUM,
KUNSTSTOFF, GLAS, STEIN, METALL



Die technische Daten können je nach Maschinenausstattung variieren. In diesem Katalog sind die Maschinen mit Sonderzubehör dargestellt. Der Hersteller behält sich das Recht vor, alle Daten und Maße ohne Vorankündigung zu ändern; solche Änderungen beeinflussen nicht die Sicherheit laut CE Vorschriften.

VERARBEITUNGSTECHNOLOGIEN



führenden Hersteller industrieller Maschinen und Komponenten zur Verarbeitung einer enormen Bandbreite an Materialien.

STAND IN BEZUG AUF INDUSTRIELLE MASCHINEN UND KOMPONENTEN

INDUSTRIAL COMPONENTS

Technische Bauteile für die Maschinen und Systeme der Gruppe,
Drittparteien und die Maschinenbauindustrie.

HITECO

SPINDELN UND
TECHNISCHE BAUTEILE

Les

SCHALTSCHRÄNKE

steelmec

METALLVERARBEITUNG

scmfonderie

GUSSEISEN

scm
woodworking technology

is more



SCM GROUP SPA

via Casale 450 - 47826 Villa Verucchio, Rimini - Italy
tel. +39 0541 674111 - fax +39 0541 674274
morbidelli@scmgroup.com
www.scmwood.com



00L0367226D