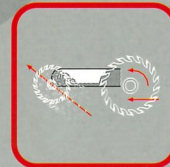




Sigma plus

Panel saw centres
Industrielles Plattenaufteilzentrum



 **scm**

Sigma plus

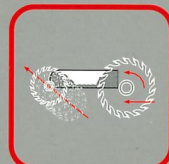
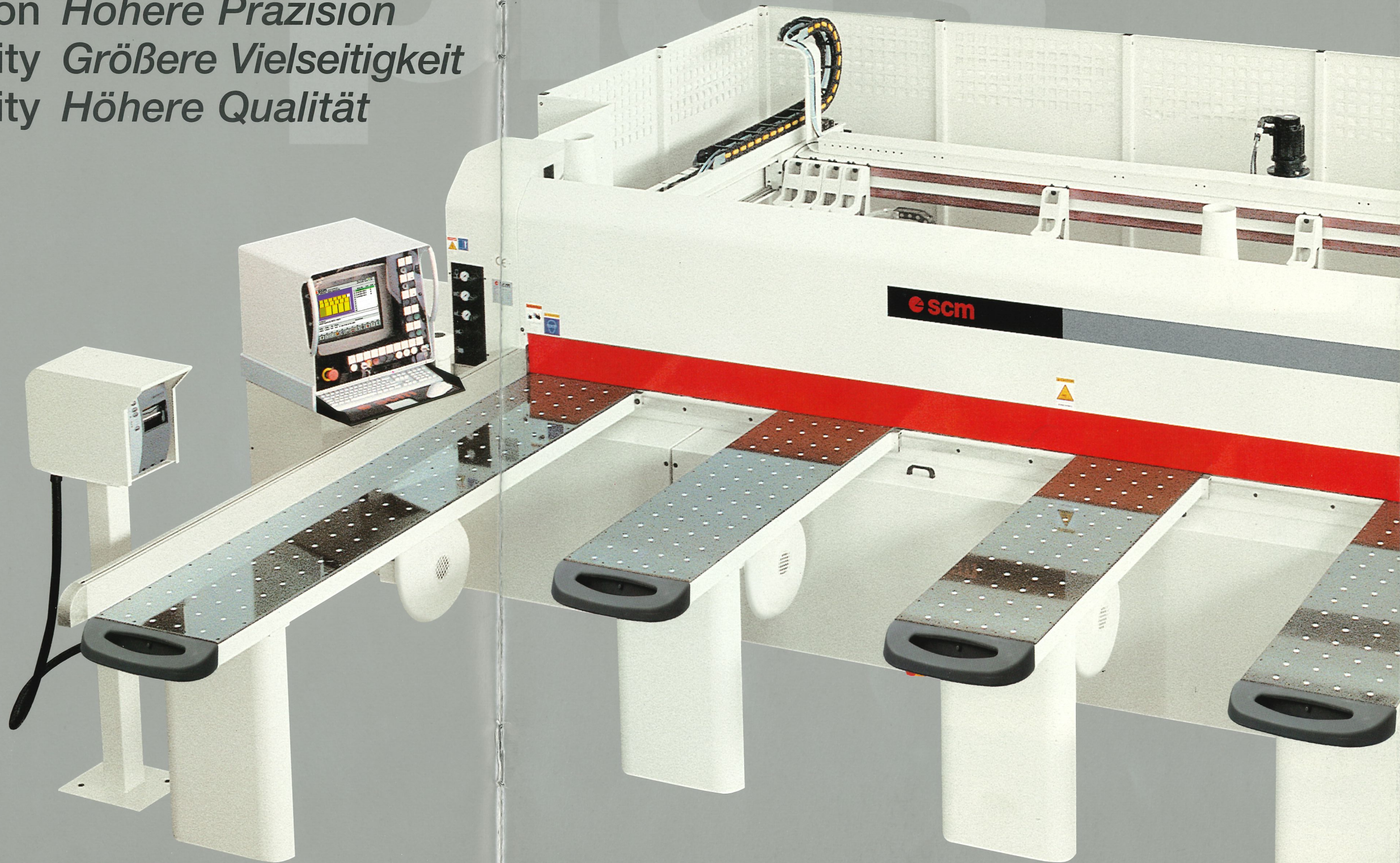
scm



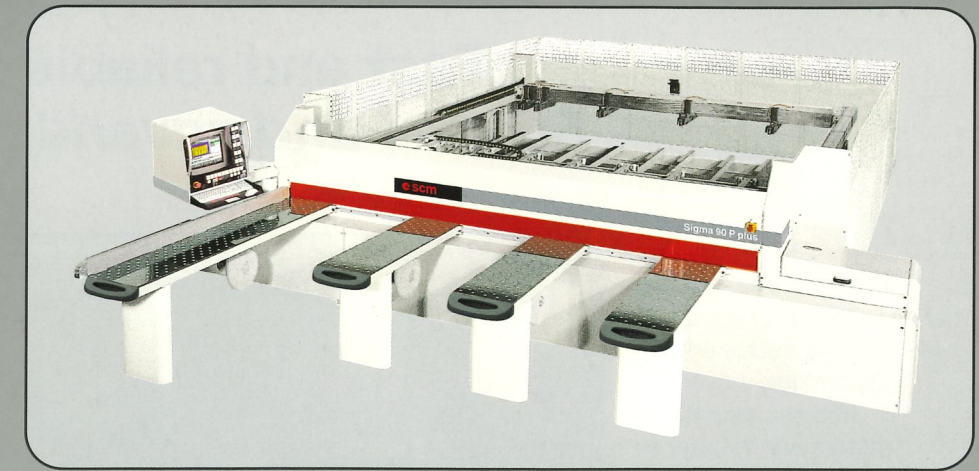
More productivity *Höhere Produktivität*
More precision *Höhere Präzision*
More versatility *Größere Vielseitigkeit*
More quality *Höhere Qualität*

Advanced technology,
ease-of-use reliability –
three factors to increase
your efficiency.

*Modernste Technik,
Bedienerfreundlichkeit
und Zuverlässigkeit
für mehr Effizienz.*



**net
line**



Sigma 90 P plus

Machine in EC configuration
Maschine in CE-Ausführung



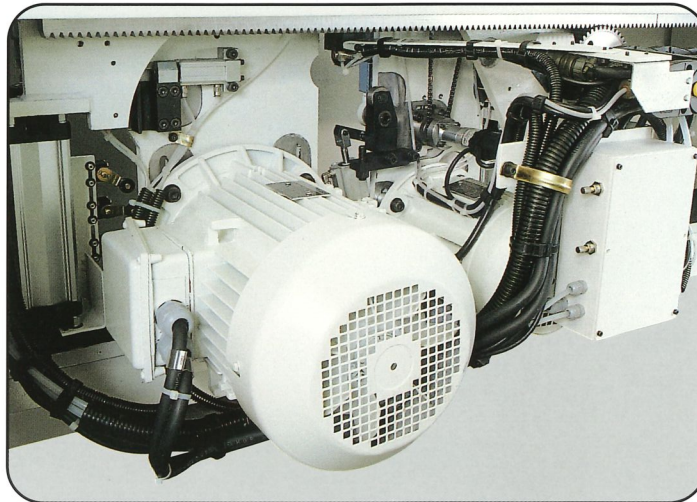
Sigma 115 D plus

Machine in EC configuration
Maschine in CE-Ausführung

Fast and reliable *Schnell und zuverlässig*

Machining speed

The Sigma D Plus and P Plus can be equipped with sawcarriage movement through "brushless" motors which together with the drive by rack and pinion, grant top cutting quality and rapid working times.

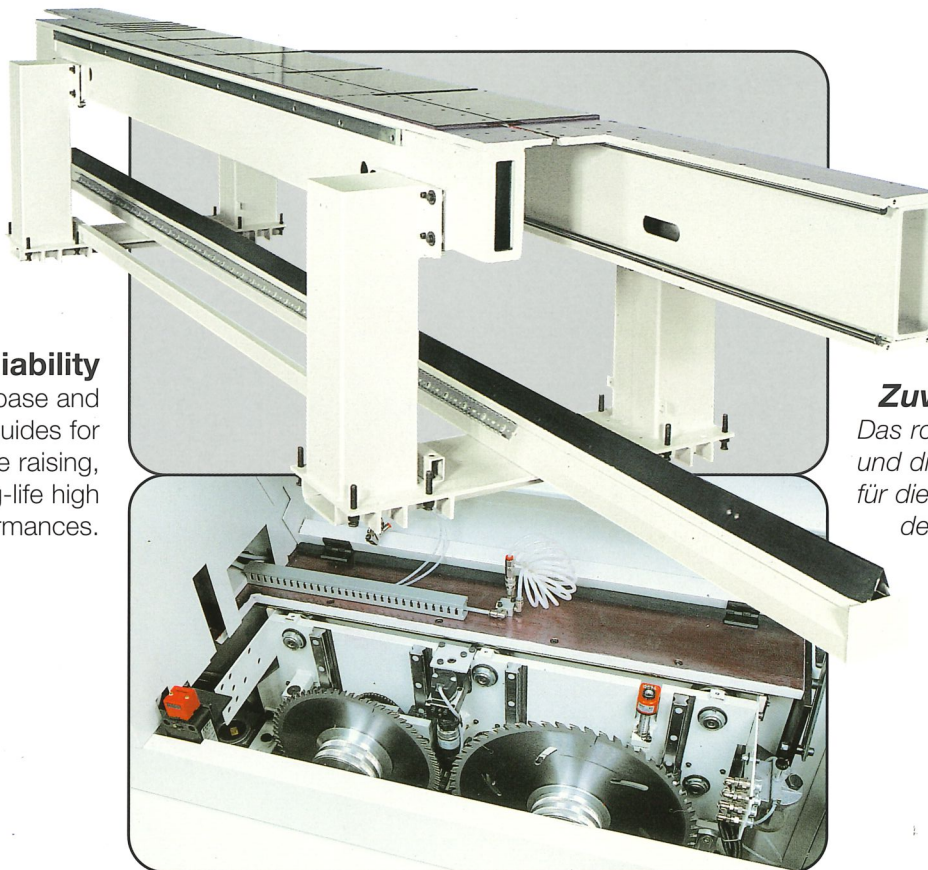


Arbeitsgeschwindigkeit

Die Sigma D Plus und P Plus können mit Sägewagenantrieb über bürstenlose Motoren ausgestattet werden, die in Verbindung mit dem Zahnstangenantriebssystem für ausgezeichnete Schnittqualität bei kurzen Bearbeitungszeiten sorgt.

Great reliability

The sturdy base and the THK guides for the sawcarriage raising, ensure long-life high performances.



Große Zuverlässigkeit

Das robuste Untergestell und die THK-Führungen für die Senkrechtbewegung des Sägeaggregats garantieren hohe Leistungen und dauerhafte Qualität.

Grippers

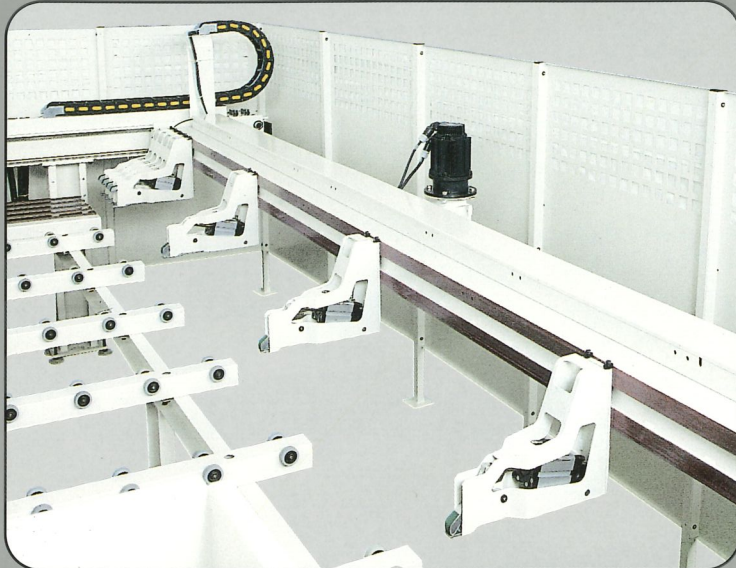
The strong grippers ensure perfect panel stack hold-down at any pusher speed.



Spannzangen

Die robusten Spannzangen sorgen für den perfekten Halt des Plattenpakets bei jeder beliebigen Verfahrensgeschwindigkeit des Schiebers.

A solution for all product needs *Eine Antwort auf jede Produktionsanforderung*



The pusher runs on two racks mounted on strong longitudinal H shaped beams. The reading system for the pusher positioning through magnetic band, ensures very high precision at any travel speed.

High speed

This new device compatibles with Sigma 115D Plus and Sigma 115P Plus guarantees high performance level.

Der Schieber läuft auf 2 Zahnstangen, die auf robusten H-Trägern angeordnet sind. Zur Positionierung des Schiebers ist ein Ablesesystem mit Magnetstreifen vorgesehen, das absolute Präzision bei jeder Geschwindigkeit sicherstellt.

High speed

Diese neue Vorrichtung für Sigma 115 D Plus und Sigma 115 P Plus ermöglicht Höchstleistungen.

Slotted presser beam

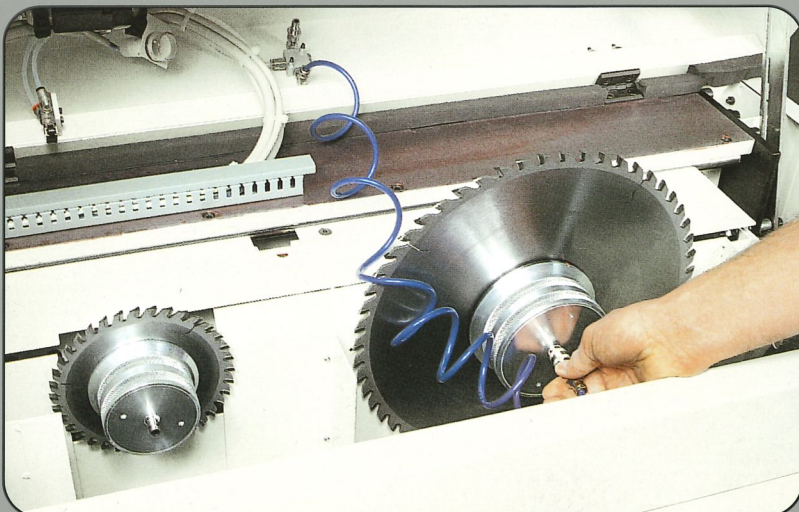
The strong wastes reduction is ensured by special openings on the presser which eliminate all interferences with the grippers and ensure that the entire panel is used.

Two rack and pinion systems connected by a torsion bar ensure that vertical presser movements are perfectly aligned.



Druckbalken mit Öffnungen für die Spannzangen

Die drastische Reduzierung des Verschnitts wird durch spezielle Öffnungen in dem Druckbalken, die die Bearbeitung von kleinsten Werkstückabmessungen in Verbindung mit den Spannzangen ermöglicht. Zwei durchgehende und stabile Verstärkungselemente mit Zahnstangenführung sorgen dafür, dass der Druckbalken immer parallel zum Arbeitstisch steht.



Fast and easy-to use

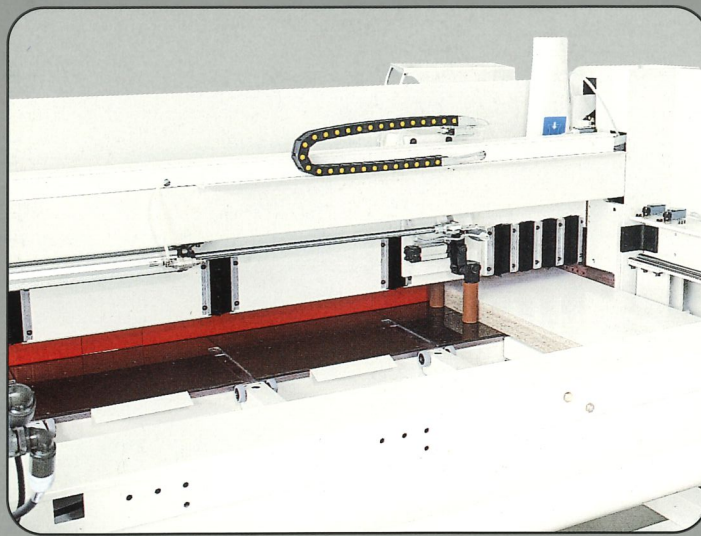
Saw blade locking and release are pneumatically controlled from switch located in the blade inspection area (option). Scoring saw alignment and depth of cut are adjusted from the outer part of the base. (Electronic set-up from the control panel is available as an optional).

Einfach und schnell

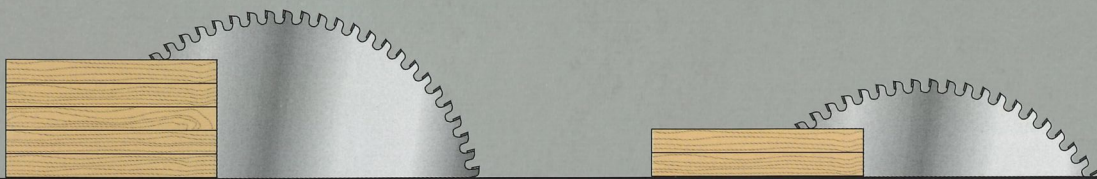
Das Spannen/Entspannen der Sägeblätter erfolgt über ein pneumatisches System im Sägeblattwechsellbereich. Ausrichtung und Tiefe des Vorrizers werden an der Außenseite des Untergestells eingestellt (auf Wunsch elektronische Einstellung über Bedientafel).

The automatic aligner is guide-mounted, reduces cutting times on cross-ways cuts and improves the finished result.

A twin version, for the Sigma 115, with aligners (in front of and behind the cutting line) is also available.



Der **automatische**, auf einer Führung laufende **Ausrichter** sorgt für höhere Qualität bei der Ausführung von Querschnitten. Bei der Sigma 115 auf Wunsch auch in der Doppelversion lieferbar (vor und hinter der Schnittlinie).

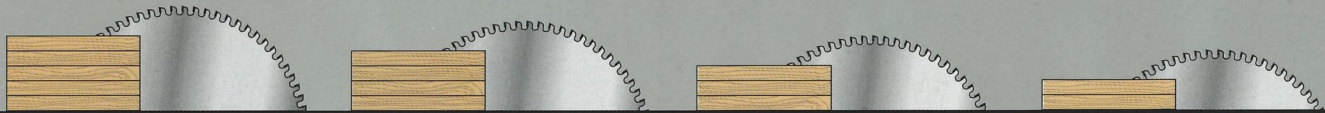


Adjustable blade height (option on Sigma C Plus)

A top quality cut is guaranteed with any panel thickness thanks to an intermediate blade protrusion to match panel thickness.

Höhenverstellbares Sägeblatt (Option bei Sigma C Plus)

Hervorragende Schnittqualität dank der Höhenverstellung des Sägeblatts mit einer Zwischenstellung je nach Stärke der aufzuteilenden Platten.



Optimised blade height adjustment (option on Sigma 115D and 115P Plus)

Top cutting quality is guaranteed with any panel thickness thanks to an adjustment system which automatically adjusts the blade height to match panel thickness.

Optimierte Sägeblatthöhe (Option bei Sigma 115D und 115P Plus)

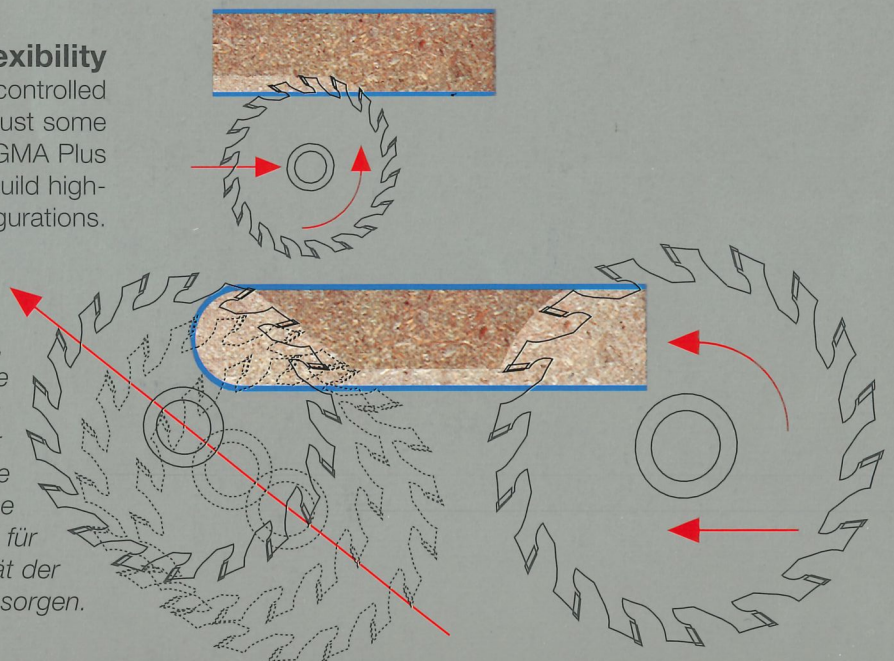
Absolut perfekter Schnitt bei jeder Plattenstärke dank der automatischen Regelung der Sägeblatthöhe in Abhängigkeit von der Plattenstärke.

Productivity and flexibility

Postforming unit, grooving, NC-controlled electronic scoring unit adjustment – just some of the options which give the SIGMA Plus range the flexibility needed to build high-productivity, customised configurations.

Produktion und Flexibilität

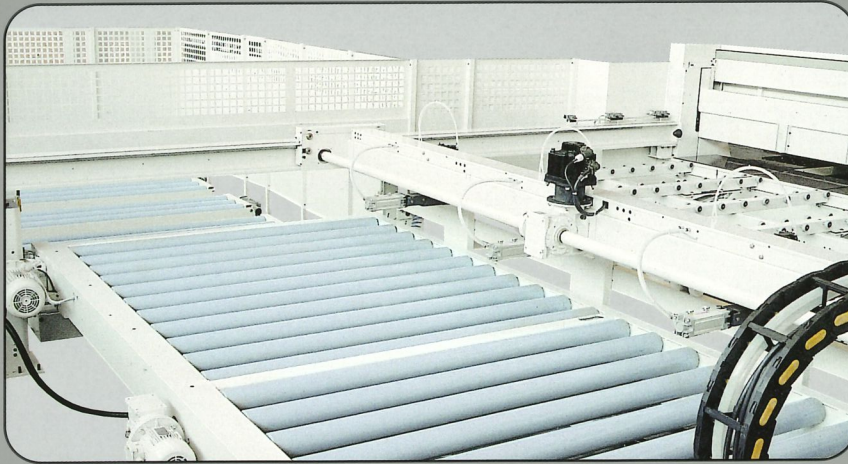
Postforming-Bearbeitungen, Nutvorrichtung und elektronische Einstellung des Vorritzers über CNC-Steuerung sind nur einige der Optionen, die für eine kundenspezifische Ausführung verfügbar sind und für höhere Produktivität und Flexibilität der Baureihe Sigma Plus sorgen.



A solution for all product needs Eine Antwort auf jede Produktionsanforderung

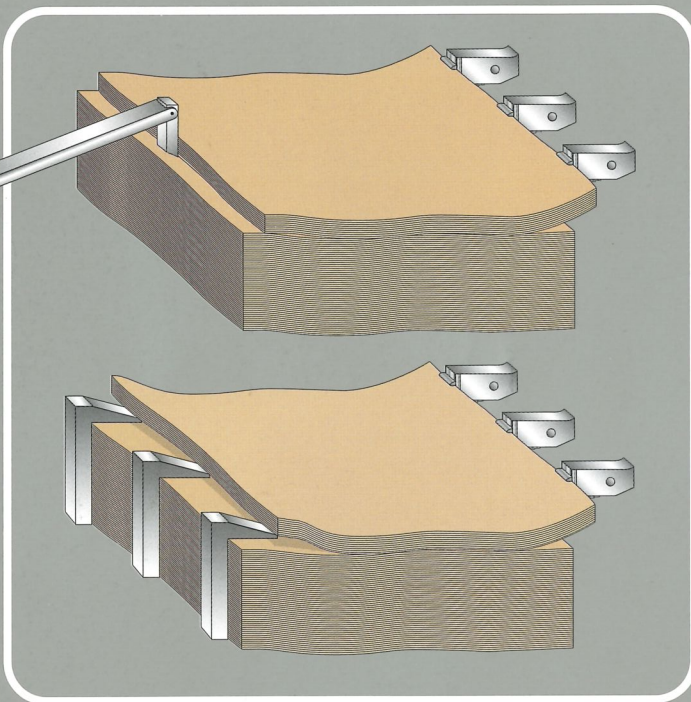
Lifting platform

Facilitates the loading operation. When the panels are on the platform, they are lifted, which enables the pusher to bring only the required number of panels into processing. On the picture side loading version with motorised rollers.



Hubtisch

Diese Vorrichtung erleichtert die Beschickung. Die auf dem Hubtisch abgelegten Plattenstapel werden so weit angehoben, dass der Schieber nur die jeweils erforderlichen Platten der Bearbeitung zuführt. Im Foto die Version mit der seitlichen Zuführung mit angetriebenen Rollen.



No more **thin panels** problems. The optional thin panel unit (opt.) enables the automatic loading from the platform of material as thin as 10 mm.

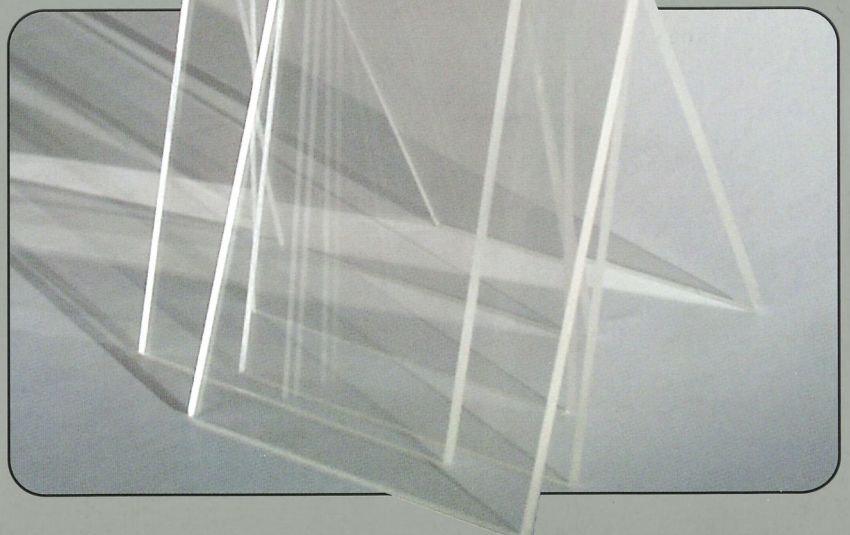
Kein Problem bei **dünnen Platten**. Die spezielle Vorrichtung (Option) ermöglicht die automatische Zuführung auch bei Werkstücken mit einer Dicke von weniger als 10 mm.

No problem with plastic

The sawcarriage fitted with blowers or nebulizers directed onto the blade to ensure a top quality finish even when cutting plastics and non-ferrous metals.

Keine Probleme mit Kunststoff

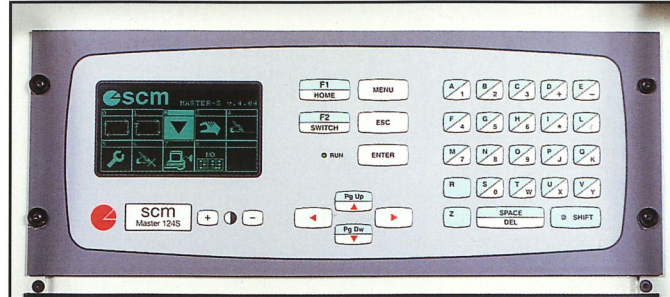
Die Ausstattung des Sägewagens mit Blasdüsen oder Zerstäubern am Sägeblatt ermöglicht das Schneiden von Kunststoffen oder nicht eisenhaltigen Metallen ohne Minderung der Bearbeitungsqualität.



Functional and easy to use Einfache und funktionelle Bedienung

Master 124S

Features of the MASTER 124S with dynamic memory include full control of three cutting axes (X, Y and Z), grooving function, import of optimised files from the Perfect Cut-Ottimo optimiser and a 5" monochrome graphics display (standard feature only on Sigma 90/115C Plus).



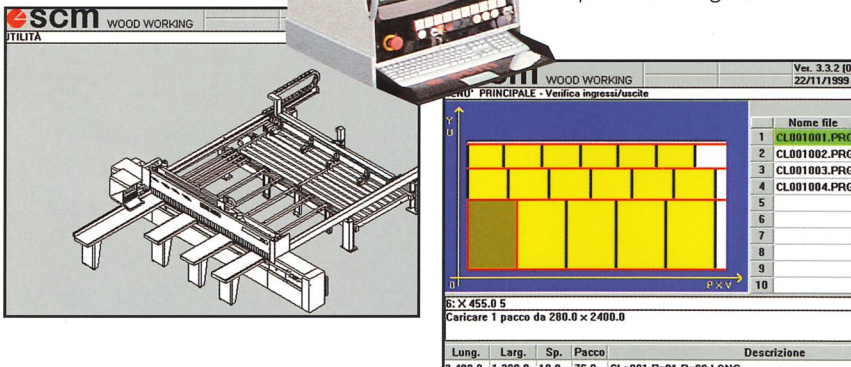
Die Verwaltung von 3 Schnittebenen (X,Y,Z), die Nutenbearbeitung, das Importieren von optimierten Dateien aus Ottimo-Perfect Cut sowie das graphische 5"-S/W-Display sind nur einige der Hauptmerkmale der Mikroprozessor-Programmirelektronik mit

dynamischem Speicher Master 124S (serienmäßig nur bei Sigma 90/115C Plus).

Manager

Option on Sigma C Plus
Option bei Sigma C Plus

The Manager electronic control system consists of an office PC mounted on the machine and a PLC fitted inside the electrical cabinet. The control and programming system operates in the Windows environment and is quick and easy to use (Standard on Sigma D and P Plus).



Die Steuerelektronik besteht aus einem Office-PC an der Maschine und einer im Schaltschrank untergebrachten SPS. Die einfache und unmittelbar verständliche Steuerungs- und Programmierungssoftware arbeitet unter Windows (Standard bei Sigma D und P Plus).

Reports and diagnostics Berichte und Diagnose

Thanks to the new diagnostic functions (standard features on the Manager controller), the operator can check the general condition of the machine and consult maintenance schedules and daily production reports on the controller display at any time. The on-line guide displays diagnostic messages for machine alarms and provides advice in text and graphics to enable rapid trouble-shooting.

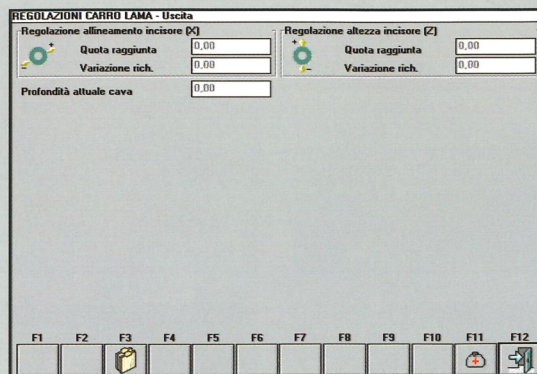


Dank dieser Software-Funktionen (Standard bei der Manager-Steuerung) kann der Bediener den allgemeinen Maschinenzustand jederzeit überwachen und auf dem Bildschirm die planmäßige Wartung sowie die Tagesberichte einsehen. Darüber hinaus zeigt die Online-

Hilfe die Diagnose der an der Maschine ausgelösten Alarme Fall für Fall an, wobei anhand von Texten und Fotos eine sofortige und präzise Lösung des Problems aufgezeigt wird.

Optional softwares Optionale Software

Operator interface from which it is possible the complete automatic control of the alignment between sawblade and scoring blade.



Benutzeroberfläche, über die die Ausrichtung zwischen Hauptsägeblatt und Vorritzer vollautomatisch gesteuert werden kann.

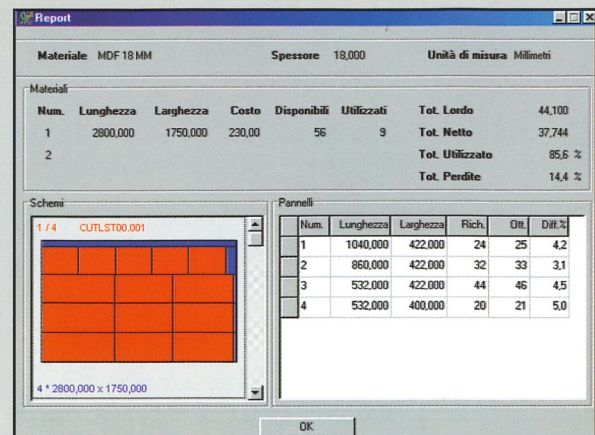
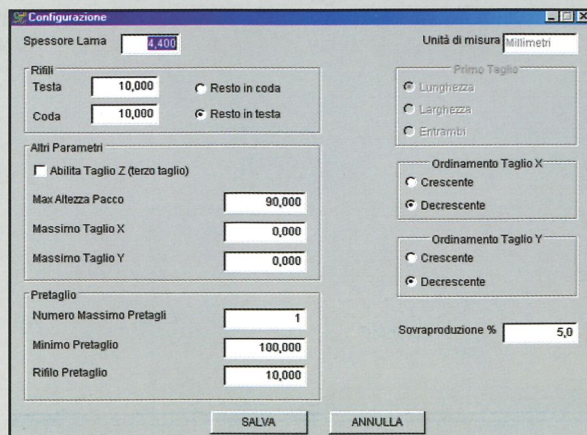
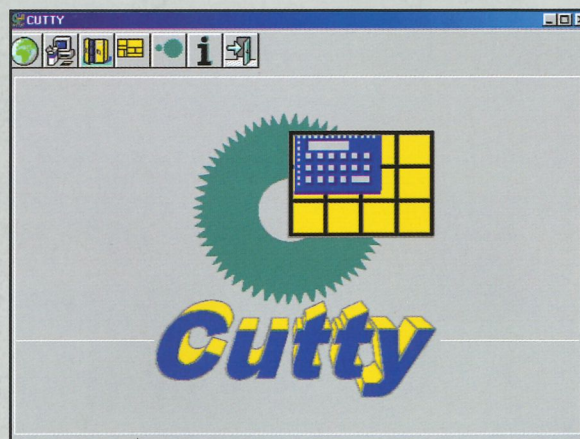
Cutty

The easy-to-use Cutty optimiser software has been designed to guide the operator through the preparation and execution of cutting plans.

The software is installed on the machine Manager controller and will generate optimised cutting plans from a list of the panels to be processed. The Cutty Plus version of the program has pre-cutting management functions which reduce off-cuts to the minimum.

Besonders einfach zu bedienende Optimierungs-Software, die den Bediener bei der Ausarbeitung und Ausführung der Schnittpläne unterstützt. Die Software wird in der Manager-Steuerung an der Maschine installiert und erzeugt optimierte Schnittprogramme ausgehend von einer Werkstückliste.

Um den Verschnitt auf ein Minimum zu reduzieren, kann die Software mit der Verschnittsteuerung ausgestattet werden (nur für Version Cutty Plus).



Ottimo - Perfect Cut

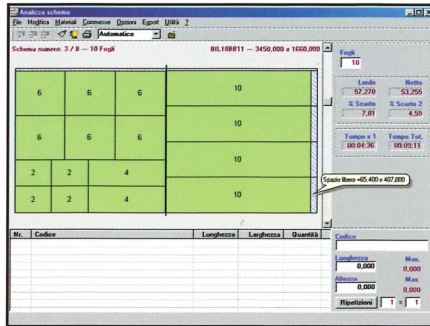
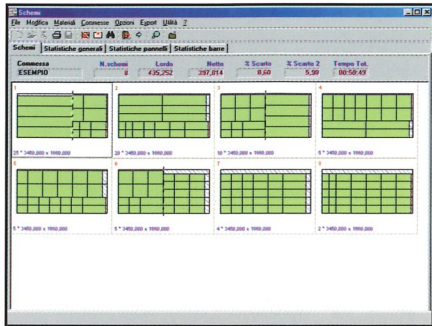
This powerful software package for optimising cutting plans has been designed to make work easier and more productive. The software can be installed on any office PC using the Windows operating system (95/98/NT/2000) and makes it possible to transfer cutting programs directly to the panel saw controller. The TOP version

also has a 3D simulator for making virtual cutting plans.



| N. | Code | Descrizione | Spessore | Superficie | Perimetro | Vol/Qtà | Vol |
|----|--------|-------------|----------|------------|-----------|---------|-----|
| 1 | PAN001 | TEST PANNEL | 200,000 | 200,000 | 1,20 | 0 | 0 |
| 2 | PAN002 | TEST PANNEL | 413,000 | 295,000 | 3,30 | 0 | 0 |
| 3 | PAN003 | TEST PANNEL | 563,000 | 295,000 | 2,50 | 0 | 0 |
| 4 | PAN004 | TEST PANNEL | 603,000 | 295,000 | 1,00 | 0 | 0 |
| 5 | PAN005 | TEST PANNEL | 413,000 | 500,000 | 1,00 | 0 | 0 |
| 6 | PAN006 | TEST PANNEL | 563,000 | 500,000 | 1,70 | 0 | 0 |
| 7 | PAN007 | TEST PANNEL | 603,000 | 500,000 | 2,00 | 0 | 0 |
| 8 | PAN008 | TEST PANNEL | 3120,000 | 300,000 | 1,00 | 0 | 0 |
| 9 | PAN009 | TEST PANNEL | 1600,000 | 300,000 | 1,00 | 0 | 0 |
| 10 | PAN010 | TEST PANNEL | 1600,000 | 400,000 | 6,00 | 0 | 0 |
| 11 | PAN011 | TEST PANNEL | 30,000 | 30,000 | 0 | 0 | 0 |

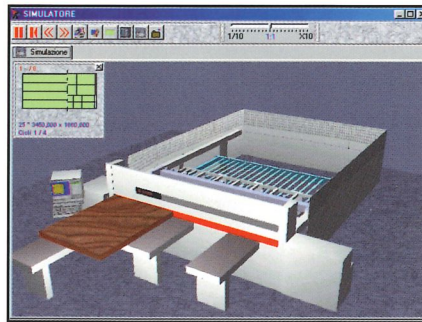
Leistungsstarkes Software-Paket zur Optimierung der Schnittpläne für einfacheres Arbeiten und effizientere Produktion. Die Software kann auf jedem beliebigen Office-PC unter Win (95/98/NT/2000) installiert werden und ermöglicht das Drucken von Etiketten und die direkte Übertragung der Schnittprogramme



zur Steuerung der Plattenaufteilsäge. Die TOP-Version des Programms verfügt zudem über einen 3D-Simulator zur Ausführung von virtuellen Schnittplänen.

Simulator - Simulator

Software integrated in the Ottimo-Perfect Cut optimization program, Top version, which allows the "step by step" optimized cycle simulation.



Im Optimierungsprogramm Perfect Cut, Version Top, integrierte Software, mit der ein optimierter Schnittzyklus „Schritt für Schritt“ optimiert werden kann.

Easy Cut

This program which connects a worksheet (Excel) with the optimisation software Ottimo-Perfect Cut enables the automatic import of the production list and the printed labels with a detailed description of the fields.

| N. | Descrizione | Spessore | Superficie | Perimetro | Vol/Qtà | Vol |
|----|-----------------------|----------|------------|-----------|---------|--------|
| 1 | ANPA 001 120x180x18MM | 18 | 304411200 | 14,2068 | 18,0207 | 0,7968 |
| 2 | ANPA 001 120x180x18MM | 18 | 304411200 | 14,2068 | 18,0207 | 0,7968 |
| 3 | ANPA 001 120x180x18MM | 18 | 304411200 | 14,2068 | 18,0207 | 0,7968 |
| 4 | ANPA 001 120x180x18MM | 18 | 304411200 | 14,2068 | 18,0207 | 0,7968 |
| 5 | ANPA 001 120x180x18MM | 18 | 304411200 | 14,2068 | 18,0207 | 0,7968 |
| 6 | ANPA 001 120x180x18MM | 18 | 304411200 | 14,2068 | 18,0207 | 0,7968 |
| 7 | ANPA 001 120x180x18MM | 18 | 304411200 | 14,2068 | 18,0207 | 0,7968 |
| 8 | ANPA 001 120x180x18MM | 18 | 304411200 | 14,2068 | 18,0207 | 0,7968 |
| 9 | ANPA 001 120x180x18MM | 18 | 304411200 | 14,2068 | 18,0207 | 0,7968 |
| 10 | ANPA 001 120x180x18MM | 18 | 304411200 | 14,2068 | 18,0207 | 0,7968 |
| 11 | ANPA 001 120x180x18MM | 18 | 304411200 | 14,2068 | 18,0207 | 0,7968 |
| 12 | ANPA 001 120x180x18MM | 18 | 304411200 | 14,2068 | 18,0207 | 0,7968 |
| 13 | ANPA 001 120x180x18MM | 18 | 304411200 | 14,2068 | 18,0207 | 0,7968 |
| 14 | ANPA 001 120x180x18MM | 18 | 304411200 | 14,2068 | 18,0207 | 0,7968 |
| 15 | ANPA 001 120x180x18MM | 18 | 304411200 | 14,2068 | 18,0207 | 0,7968 |
| 16 | ANPA 001 120x180x18MM | 18 | 304411200 | 14,2068 | 18,0207 | 0,7968 |
| 17 | ANPA 001 120x180x18MM | 18 | 304411200 | 14,2068 | 18,0207 | 0,7968 |
| 18 | ANPA 001 120x180x18MM | 18 | 304411200 | 14,2068 | 18,0207 | 0,7968 |
| 19 | ANPA 001 120x180x18MM | 18 | 304411200 | 14,2068 | 18,0207 | 0,7968 |
| 20 | ANPA 001 120x180x18MM | 18 | 304411200 | 14,2068 | 18,0207 | 0,7968 |
| 21 | ANPA 001 120x180x18MM | 18 | 304411200 | 14,2068 | 18,0207 | 0,7968 |
| 22 | ANPA 001 120x180x18MM | 18 | 304411200 | 14,2068 | 18,0207 | 0,7968 |
| 23 | ANPA 001 120x180x18MM | 18 | 304411200 | 14,2068 | 18,0207 | 0,7968 |
| 24 | ANPA 001 120x180x18MM | 18 | 304411200 | 14,2068 | 18,0207 | 0,7968 |
| 25 | ANPA 001 120x180x18MM | 18 | 304411200 | 14,2068 | 18,0207 | 0,7968 |
| 26 | ANPA 001 120x180x18MM | 18 | 304411200 | 14,2068 | 18,0207 | 0,7968 |
| 27 | ANPA 001 120x180x18MM | 18 | 304411200 | 14,2068 | 18,0207 | 0,7968 |
| 28 | ANPA 001 120x180x18MM | 18 | 304411200 | 14,2068 | 18,0207 | 0,7968 |
| 29 | ANPA 001 120x180x18MM | 18 | 304411200 | 14,2068 | 18,0207 | 0,7968 |
| 30 | ANPA 001 120x180x18MM | 18 | 304411200 | 14,2068 | 18,0207 | 0,7968 |
| 31 | ANPA 001 120x180x18MM | 18 | 304411200 | 14,2068 | 18,0207 | 0,7968 |
| 32 | ANPA 001 120x180x18MM | 18 | 304411200 | 14,2068 | 18,0207 | 0,7968 |
| 33 | ANPA 001 120x180x18MM | 18 | 304411200 | 14,2068 | 18,0207 | 0,7968 |
| 34 | ANPA 001 120x180x18MM | 18 | 304411200 | 14,2068 | 18,0207 | 0,7968 |
| 35 | ANPA 001 120x180x18MM | 18 | 304411200 | 14,2068 | 18,0207 | 0,7968 |
| 36 | ANPA 001 120x180x18MM | 18 | 304411200 | 14,2068 | 18,0207 | 0,7968 |
| 37 | ANPA 001 120x180x18MM | 18 | 304411200 | 14,2068 | 18,0207 | 0,7968 |
| 38 | ANPA 001 120x180x18MM | 18 | 304411200 | 14,2068 | 18,0207 | 0,7968 |
| 39 | ANPA 001 120x180x18MM | 18 | 304411200 | 14,2068 | 18,0207 | 0,7968 |
| 40 | ANPA 001 120x180x18MM | 18 | 304411200 | 14,2068 | 18,0207 | 0,7968 |
| 41 | ANPA 001 120x180x18MM | 18 | 304411200 | 14,2068 | 18,0207 | 0,7968 |
| 42 | ANPA 001 120x180x18MM | 18 | 304411200 | 14,2068 | 18,0207 | 0,7968 |
| 43 | ANPA 001 120x180x18MM | 18 | 304411200 | 14,2068 | 18,0207 | 0,7968 |
| 44 | ANPA 001 120x180x18MM | 18 | 304411200 | 14,2068 | 18,0207 | 0,7968 |
| 45 | ANPA 001 120x180x18MM | 18 | 304411200 | 14,2068 | 18,0207 | 0,7968 |
| 46 | ANPA 001 120x180x18MM | 18 | 304411200 | 14,2068 | 18,0207 | 0,7968 |
| 47 | ANPA 001 120x180x18MM | 18 | 304411200 | 14,2068 | 18,0207 | 0,7968 |
| 48 | ANPA 001 120x180x18MM | 18 | 304411200 | 14,2068 | 18,0207 | 0,7968 |
| 49 | ANPA 001 120x180x18MM | 18 | 304411200 | 14,2068 | 18,0207 | 0,7968 |
| 50 | ANPA 001 120x180x18MM | 18 | 304411200 | 14,2068 | 18,0207 | 0,7968 |

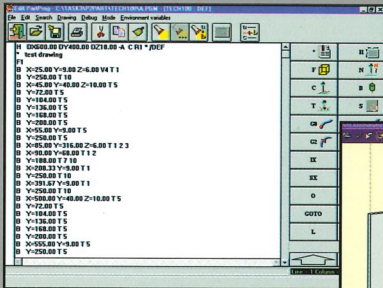
Mit diesem Programm, das eine Tabellenkalkulation (Excel) in die Optimierungssoftware Ottimo-Perfect Cut einbindet, kann die Produktionsliste automatisch importiert werden und können Etiketten mit detaillierten Beschreibungsfeldern gedruckt werden.

| N. | Code | Descrizione | Spessore | Superficie | Perimetro | Vol/Qtà | Vol |
|----|--------|-------------|----------|------------|-----------|---------|-----|
| 1 | PAN001 | TEST PANNEL | 200,000 | 200,000 | 1,20 | 0 | 0 |
| 2 | PAN002 | TEST PANNEL | 413,000 | 295,000 | 3,30 | 0 | 0 |
| 3 | PAN003 | TEST PANNEL | 563,000 | 295,000 | 2,50 | 0 | 0 |
| 4 | PAN004 | TEST PANNEL | 603,000 | 295,000 | 1,00 | 0 | 0 |
| 5 | PAN005 | TEST PANNEL | 413,000 | 500,000 | 1,00 | 0 | 0 |
| 6 | PAN006 | TEST PANNEL | 563,000 | 500,000 | 1,70 | 0 | 0 |
| 7 | PAN007 | TEST PANNEL | 603,000 | 500,000 | 2,00 | 0 | 0 |
| 8 | PAN008 | TEST PANNEL | 3120,000 | 300,000 | 1,00 | 0 | 0 |
| 9 | PAN009 | TEST PANNEL | 1600,000 | 300,000 | 1,00 | 0 | 0 |
| 10 | PAN010 | TEST PANNEL | 1600,000 | 400,000 | 6,00 | 0 | 0 |
| 11 | PAN011 | TEST PANNEL | 30,000 | 30,000 | 0 | 0 | 0 |

netline

netpilot

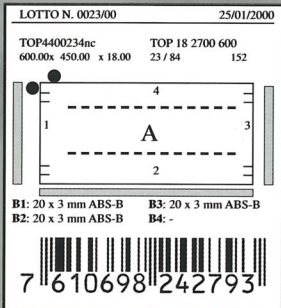
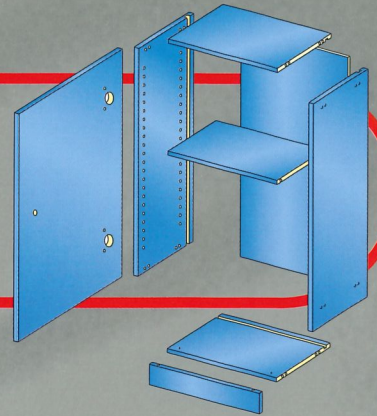
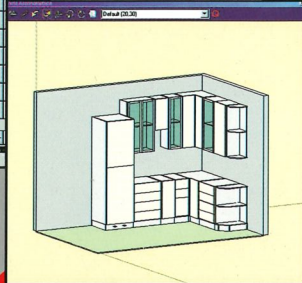
netreport



Statistiche pannelli

| Commissa | Nr. schizzi | Lavoro totale | Netto | % scarto | % scarto (2) | Tempo tot. |
|-----------------|-------------|---------------|---------|----------|--------------|------------|
| RIVIERA | 7 | 138.600 | 125.040 | 6,89 | 6,89 | 00:32:58 |
| ----- | | | | | | |
| Codice pannello | Lunghezza | Larghezza | Ric. | Ott. | Diff. (p) | Pr.Uni. |
| 1 ANTA DX 26 | 2600,000 | 470,000 | 15 | 16 | 6,7 | 7333,45 |
| 2 ANTA SX 26 | 2600,000 | 470,000 | 15 | 15 | 0,0 | 7333,45 |
| 3 FRANCO DX | 2620,000 | 550,000 | 8 | 9 | 12,5 | 8647,71 |
| 4 FRANCO SX | 2620,000 | 550,000 | 8 | 10 | 25,0 | 8647,71 |
| ----- | | | | | | |
| LO 45 | 490,000 | 550,000 | 20 | 25 | 25,0 | 1817,32 |
| LO 90 | 940,000 | 550,000 | 25 | 30 | 20,0 | 3102,61 |
| SETTO 45 | 450,000 | 230,000 | 60 | 65 | 8,3 | 621,12 |
| SETTO 60 | 600,000 | 230,000 | 85 | 60 | 9,1 | 820,18 |
| AND 45 | 450,000 | 500,000 | 35 | 40 | 14,3 | 1350,27 |
| AND 50 | 500,000 | 500,000 | 25 | 30 | 20,0 | 2700,54 |
| SETTO COMP | 350,000 | 180,000 | 60 | 64 | 6,7 | 378,07 |

netproject



Version with cell
integration
pre-fitting

Version
vorbereitet
für Zellintegration

Immediate set-up
thanks to automatic
programming

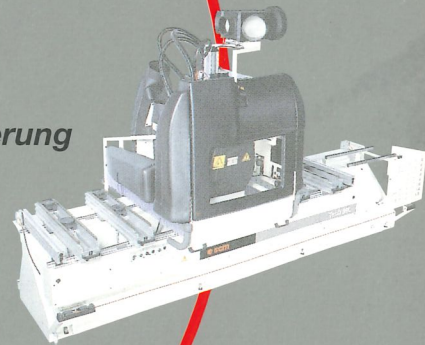
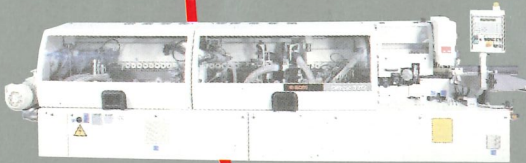
Rüst- und Einstellzeiten fast gegen
Null dank der automatischen
Programmierung

Cutting plan and working
patterns optimisation

Schnittplan- und
Schnittlängenoptimierung

Less error

Fehlervermeidung



| | |
|--|--|
| CAD User interface design CAD | CAD CAD-Schnittstelle |
| Production programm into integrated work cell | Integriertes Produktionsprogramm |
| Cost and consumption analysis in real time | Kosten- und Produktionsberich te in Echtzeit |

Labelling unit - *Etikettiereinrichtung*

A label enables immediate identification of a panel and carries all the information needed for edge banders, drilling units and other machines downstream.

Das Anbringen eines Etiketts ermöglicht die "Identifikation" der Platte, wodurch die Daten für die "nachgeschalteten" Bearbeitungen (Kantenanleimen, Bohren..) übertragen werden können.



| | | | |
|---|------------------------|---------------------------|-----------------|
| --- SCM NetLine Produzione Intelligente --- | | | |
| COMMESSA: PENSILE e LAVELLO | | DATA: 15/06/2000 | |
| CODICE PEZZO: | DESCRIZ. PEZZO: | MATERIALE: | |
| FBLAVELI | FIANCO SX BASE LAVELLO | TRUCBB | |
| LUNGHEZZA x LARGHEZZA x SPESSORE: | | PEZZI FATTI/PEZZI TOTALI: | |
| 706 x 575 x 18 | | 12 / 24 | |
| | | | |
| 1B: | 0,6 x 22 PVC GR | 2B: | 0,6 x 22 PVC GR |
| 3B: | 0,6 x 22 PVC GR | 4B: | 0,6 x 22 PVC GR |
| | | | |
| | | | |
| | | | |

Lifter

Single-column, suction cup lifter *Lifter Saugerhebevorrichtung*

The Lifter arm enables the rapid, easy handling of panels in any material by a single operator. All the Lifter controls (panel pick-up and release, vertical arm movement) are housed in the operator grip of the arm.

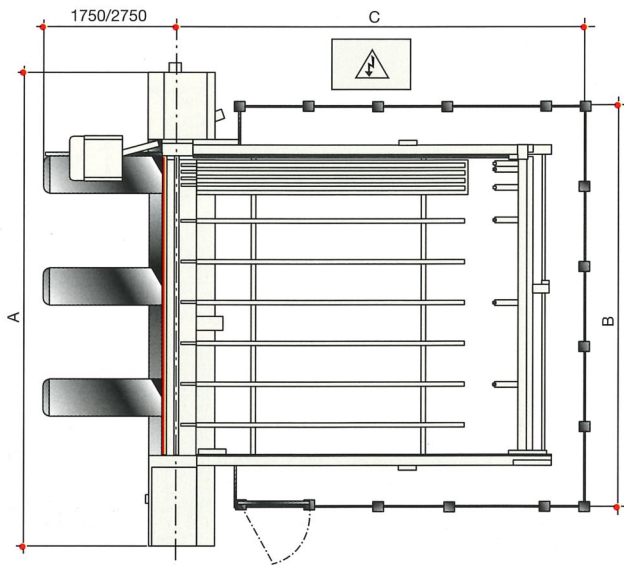
Lifter ermöglicht das schnelle und einfache Handling von Platten aus jedem beliebigen Material mit glatten Oberflächen durch einen einzigen Bediener. Alle

Bedienelemente zur Aufnahme und Ablage der Platten sowie für die Höhenverstellung des Spannarmes sind im Griff des Armes angeordnet.



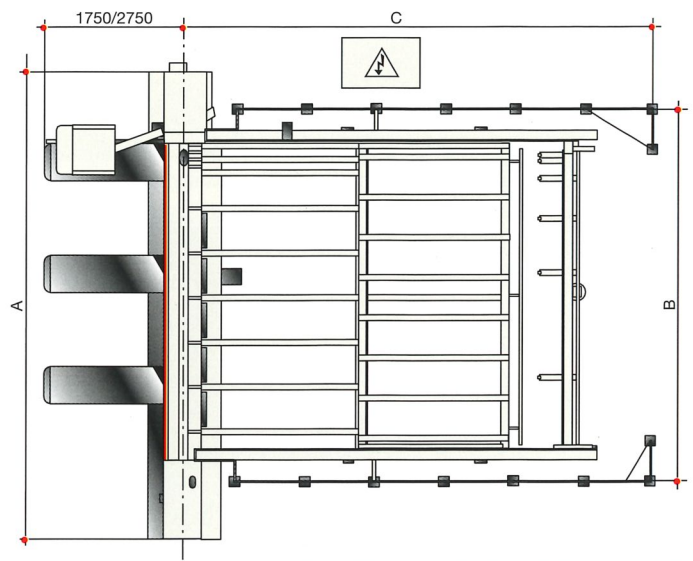
Sigma plus

Overall dimensions - Abmessungen



Sigma C/D plus

| | A | B | C |
|-------------|------|------|------|
| 3200 x 3200 | 5700 | 4600 | 4700 |
| 4500 x 4300 | 7000 | 5900 | 5700 |



Sigma P plus

| | A | B | C |
|-------------|------|------|------|
| 3200 x 1850 | 5700 | 4600 | 6600 |
| 4500 x 2200 | 7000 | 5900 | 7600 |

| Technical features for C/D plus versions - Technische Daten Ausführungen C/D plus | | | | | 90C | 115C | 90D | 115D |
|---|------------------------------|-----------------------------------|------------------------------|-----------|-------------|---------|-------------|----------|
| Cutting dimensions | 32 version | Schnittmaße | Version 32 | mm | 3200 x 3200 | | 3200 x 3200 | |
| | 45 version | | Version 45 | mm | 4500 x 4300 | | 4500 x 4300 | |
| Main blade projection | | Schnitthöhe | | mm | 90 | 115 | 90 | 115 |
| Saw carriage feed speed | | Vorschubgeschwindigkeit Sägewagen | | m/min | 6-60 | | 0-80 | |
| | (Option) | | (Option) | | / | / | / | (0-115) |
| Saw carriage return speed | | Rücklaufgeschwindigkeit Sägewagen | | m/min | 60 | | 80 | 80 (115) |
| Pusher variable speed | | Variable Schiebergeschwindigkeit | | m/min | 40 | 44 | 70 | 70 |
| | (Option) | | (Option) | | / | / | / | 85 |
| Main saw speed (50 Hz) | | Drehzahl Hauptsägeblatt 50 Hz | | rpm-U/min | 3900 | 3500 | 3900 | 3500 |
| Scoring blade speed (50 Hz) | | Drehzahl Vorritzer 50 Hz | | rpm-U/min | 6300 | | 6300 | |
| Main blade motor (50Hz) | std (opt.) | Motor Hauptsägeblatt 50Hz | Std (Opt.) | KW | 11 (15) | | 11 (15) | |
| Scoring blade motor (50Hz) | | Motor Vorritzer 50Hz | | KW | 1,5 | | 1,5 | |
| Main blade diameter | | Durchmesser Hauptsägeblatt | | mm | 350 | 400 | 350 | 400 |
| Scoring blade diameter | | Durchmesser Vorritzer | | mm | 160 | | 160 | |
| Main blade spindle diameter | | Durchmesser Hauptsägeblattwelle | | mm | 80 | | 80 | |
| Scoring blade spindle diameter | | Durchmesser Vorritzerwelle | | mm | 55 | | 55 | |
| No. of grippers | | Anzahl Spannzangen: Std | Std | | 6 | | 6 | |
| | For 3200 mm version (option) | | für Version 3200 mm (Option) | | (10) | | (10) | |
| | For 4500 mm version (option) | | für Version 4500 mm (Option) | | (11) | | (11) | |
| Extractor outlets | | Durchmesser der Absaugstutzen | | mm | 2x120 | 3x120 | 2x120 | 3x120 |
| | | | | | + 1x150 | + 1x150 | + 1x150 | + 1x150 |

| Variation for P plus version - Unterschiede bei Ausführung P plus | | | | | 90 | 115 |
|---|------------|--|------------|-------|-------------|-------------|
| Cutting length | 32 version | Schnittlänge | Version 32 | mm | 3200 | 3200 |
| | 45 version | | Version 45 | mm | 4500 | 4500 |
| Maximum panel dimensions on platform | | Max. Plattenmaße auf dem Hebetisch | | mm | 3200 x 1850 | 3200 x 1850 |
| | | | | mm | 4500 x 2200 | 4500 x 2200 |
| Max. height of panel stack on platform | | Max. Plattenstapelhöhe auf dem Hebetisch | | mm | 600 | 600 |
| Pusher variable speed | | Variable Schiebergeschwindigkeit | | m/min | 46 | 46 |
| | (Option) | | (Option) | | / | (55) |
| Sawcarriage feed speed | | Variable Schiebergeschwindigkeit | | m/min | 0-80 | 0-80 |
| | (Option) | | (Option) | | / | (0-115) |

In this catalogue, machines are shown with options. The firm reserves the right to modify technical specifications without prior notice, provided that such modifications do not affect safety as per E.C. certification.

In diesem Katalog sind die Maschinen mit Sonderzubehör dargestellt. Die Firma behält sich das Recht vor, alle Daten und Maße ohne Vorankündigung zu ändern, ohne dabei die durch EG-Bescheinigung notwendige Sicherheit zu beeinflussen.

SCM has been producing woodworking machinery for 50 years and represents the nucleus of SCM Group.

With a total of 2000 employees, 12 factories and an export of 70%, this Group is one of the world's top producers of woodworking equipment.

SCM produces the widest range

of machines for secondary wood machining, from machines for small woodworking companies to CNC work centres, to high production integrated lines for the machining of solid wood.

SCM is certified according ISO 9001 Standards. Specialized technicians all over the world are able to supply an efficient and rapid after-sale service to SCM customers because full use is made

of a system of remote computerised diagnostics.

SCM can also utilize the internal structures of SCM Group such as CSR-Study and Research Consortium and **CSR Training Centre**.

CSR-Study and Research Consortium uses advanced experimental systems.

This ensures that all machines satisfy the strictest international standards in terms of safety, ergonomics

and environmental hygiene.

CSR-Training Centre, a highly regarded training school prepares qualified operators from all over the world for woodworking machinery.

***SCM** ist seit 50 Jahren als Hersteller von Holzbearbeitungsmaschinen tätig und bildet gleichzeitig den historischen Kern der gleichnamigen Gruppe. Diese gehört mit 2000 Beschäftigten, 12 Produktionsstätten und einem Exportanteil von 70% zu den weltgrößten Herstellern der Branche.*

SCM produziert die größte Palette von Werkzeugmaschinen für die Weiterverarbeitung von Holz.

SCM ist nach ISO 9001 zertifiziert.

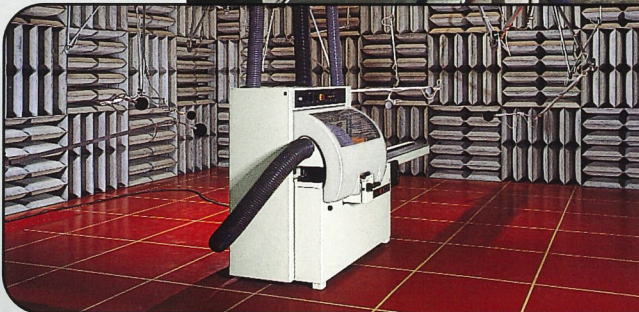
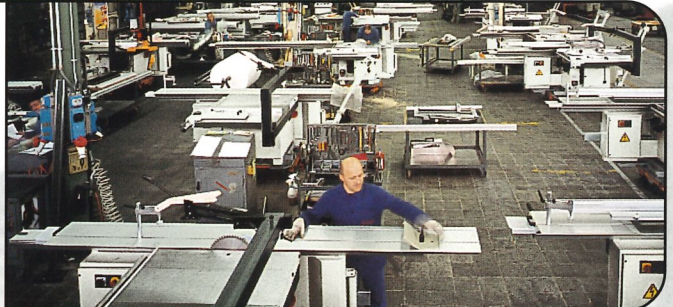
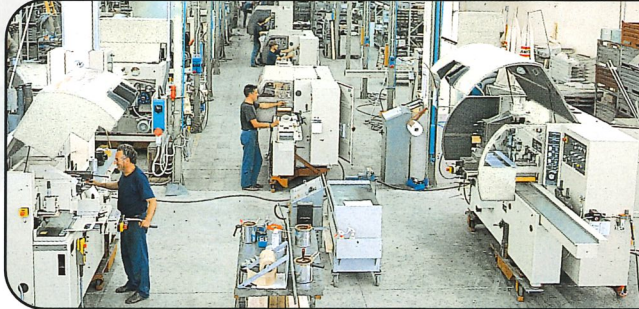
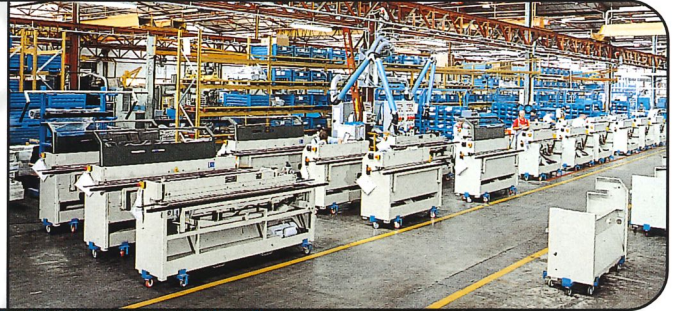
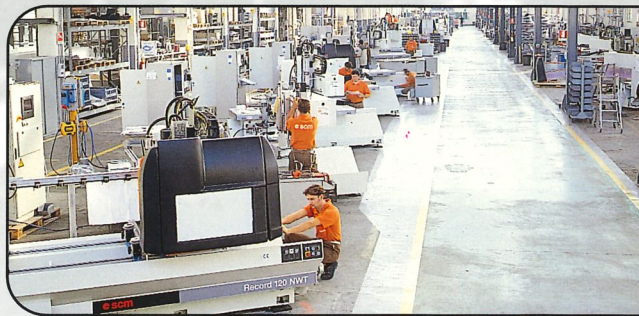
In der ganzen Welt sorgen spezialisierte SCM-Techniker für einen kompletten

Kundendienst, der auch ein

Ferndiagnose-System über Computer umfaßt. SCM kann auch von konzernerneigenen Strukturen Gebrauch machen: **CSR - Consorzio Studi e Ricerche** und **CSR Training Centre**.

Das CSR - Consorzio Studi e Ricerche verfügt über modernste Versuchseinrichtungen. Dadurch erfüllen sämtliche Maschinen auch die strengsten internationalen Sicherheits-, Ergonomie- und Umwelt- sowie Gesundheitsschutzvorschriften.

Das CSR Training Centre ist eine Berufsschule zur Ausbildung von Fachleuten für die Holzindustrie aus aller Welt.



SCM

GROUP

LOGISTICS

SCM



SCM GROUP spa - Via Casale, 450 - 47827 Villa Verucchio (RN) - Italy
Tel. +39/0541/674111 - Fax +39/0541/674274 - www.scmgroup.com - E-mail: scm@scmgroup.com